

TYÖKYKYOHJELMA 2019-2023

STM ja TEM

Pirkanmaan Työkykyhanke 2020-2022

Tampere hallinnoi, 21 kuntaa ja Pshp

Tampereen seudun työterveyslääkärit- Coffee break
29.10.2021

Lääkärit, TTH evl Johanna Kankaristo ja Elina Sivu



Työkykyohjelma

Työkyvyn tuen
palvelut osaksi
tulevaisuuden sote-
keskusta

Työkykyohjelman 2019 -2023 avulla tavoitellaan **työllisyysasteen nostoa** ja erityisesti **työttömien työllistymisedellytysten parantamista**

Toimenpidekokonaisuuden tavoitteet

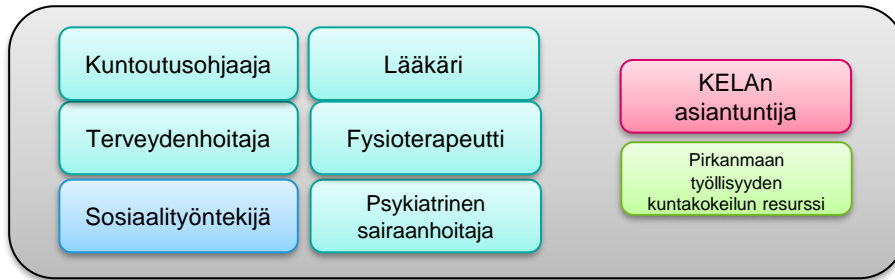
- **Tunnistaa** sote-keskuksessa työttömien työkyvyn tuen **tarpeet**
- **Rakentaa** tarpeisiin vastaava **palvelukokonaisuus**
- **Varmistaa yksilölliset palvelupolut** ja palvelujen saanti
- **Vahvistaa** ammattilaisten työkyvyn tuen **osaamista**

<https://stm.fi/tyokykyohjelma>

Toimenpidekokonaisuus 1

Työkyvyn tuki osaksi tulevaisuuden sote-keskusta

- Työkyvyn tuen mallia pilotoidaan kahdella terveysasemalla Tampereella (Hatanpää ja Linnainmaa)
- Pilotissa hyödynnetään jo aiemmin Pirkanmaalla kehitettyä TOIKE-mallia
- Moniammatilliset tiimit



- Kokeillaan ja kehitetään erilaisia malleja työkyvyn tukemiseksi sekä sovitetaan palveluita yhteen yli organisaatiorajojen
- Asiakasvastaavamalli ja työkyvyn tuen tiimin toimintamalli
- Työkykypistemäärän käyttöönotto

Työkyvyn tuen mallinnusta Pirkanmaalla

Asiakkaan tunnistaminen

Yhteydenotto

Palvelut

Jakson päättyessä

Työkäinen, jolla työkyvyn tuen tarve
Opiskelu-/ työkykyyn vaikuttava sairaus/ vamma
Pitkittänyt työttömyys/ rikkonainen työura/ keskeytyneet opinnot
Huoli jatkosta opinnoissa/ työelämässä
Halu jatkaa opiskelua/ päästä työelämään
Haasteita arjen hallinnassa
Ohjauksen/ neuvonnan tarve



Ammattilainen on yhteydessä hankkeeseen puhelimitse kuntoutusohjaajaan tai muuhun tiimin jäseneseen
Ammattilainen laittaa saateen asiakkaasta sähköpostilla: toike@tamper.fi
Asiakas on itse yhteydessä hankkeeseen joko puhelimitse kuntoutusohjaajaan tai sähköpostilla: toike@tamper.fi



Ohjaus ja neuvonta puhelimitse
Toiminta-/ työkyvyn tuki moniammatillisesti tiimissä/ vastaanotolla
Kykyviisari
Asiakasvastaava/ case management
Verkostotyö
Asiakassuunnitelma
Asetettujen tavoitteiden tuki ja seuranta

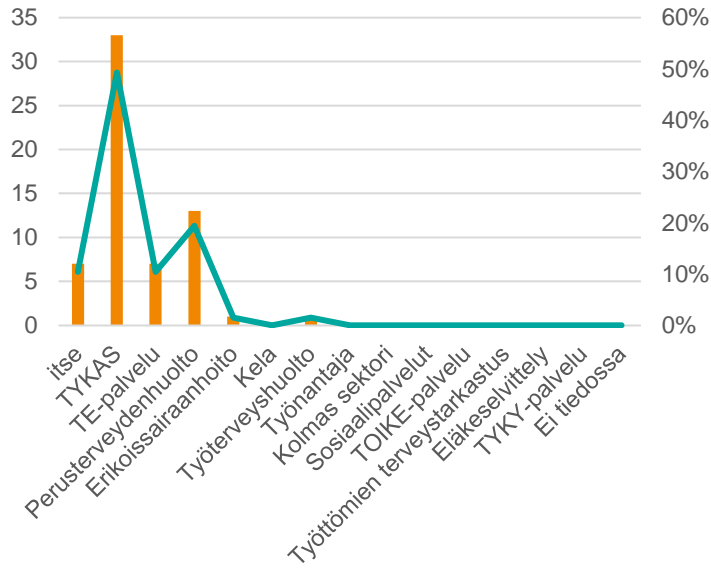


Jatkosuunnitelman tekeminen
Asiakaspalaute

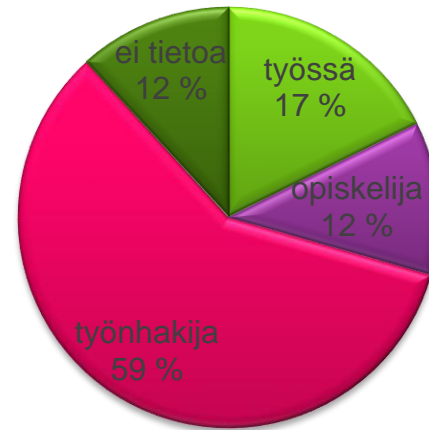
Jakson kesto sovitaan yksilöllisesti asiakkaan tavoitteiden mukaan

Asiakkaat työkyvyn tuen tiimissä

Ohjaavat tahot 5-9/21



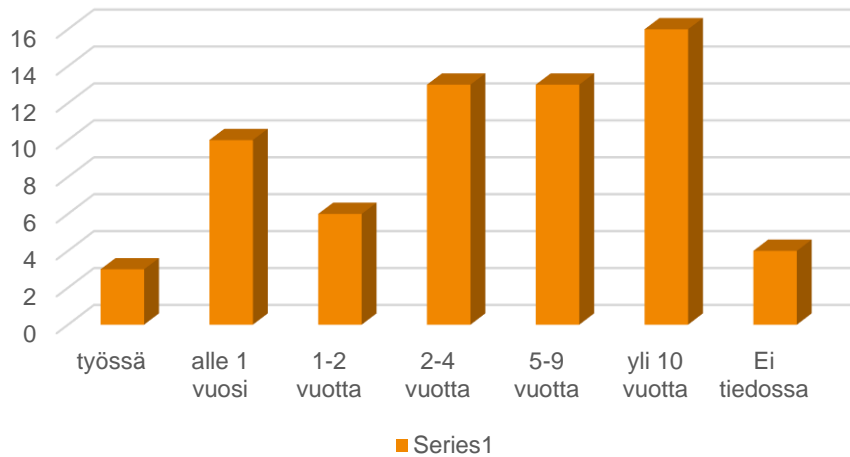
Työelämästatus 5-9/2021



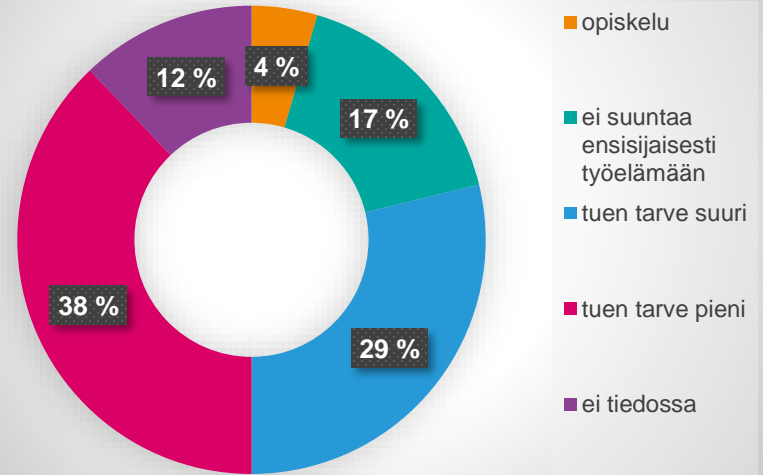
■ työssä ■ opiskelija ■ työnhakija ■ ei tietoa

Asiakkaat työkyvyn tuen tiimissä

Työelämästä poissaolon kesto (5-9/21)



Suuntaus 5-9/21



Kenet hankkeeseen voi ohjata työterveyshuollosta?

- Tampereen ja Oriveden asukkaille
- TTH palveluissa ei käyttöoikeutta: vanhempainvapaa, vuorotteluvapaa, opintovapaa, määräaikainen työsuhde päättyessä
- irtisanoutuneet tai irtisanotut

Ohjaus työkyvyn tuen palveluun

Ei lähetettä, palvelu on maksuton!

Yhteydenottopyynnön voi jättää **ammattilainen** tai **asiakas** (anna esite asiakkaalle)

- **Puhelimitse**

- Jenni Torvinen, puh. 041 731 1326
- Sirpa Vainikka, puh. 041 730 9667
- Minna Herttuainen, puh. 041 731 2184
- Mari Hopiavuori, puh. 041 730 2746 (Tampereen TOIKE-palvelu)

- **Sähköpostitse** toike@tampere.fi (Huom! Ei salassa pidettävää tietoa!)

- Ammattilainen voi lähettää halutessaan **saatteen** salatulla sähköpostilla



Kiitos

lisätietoja:

johanna.kankaristo@tampere.fi puh. 041 7308441

elina.sivu@tampere.fi puh. 041 7308440