

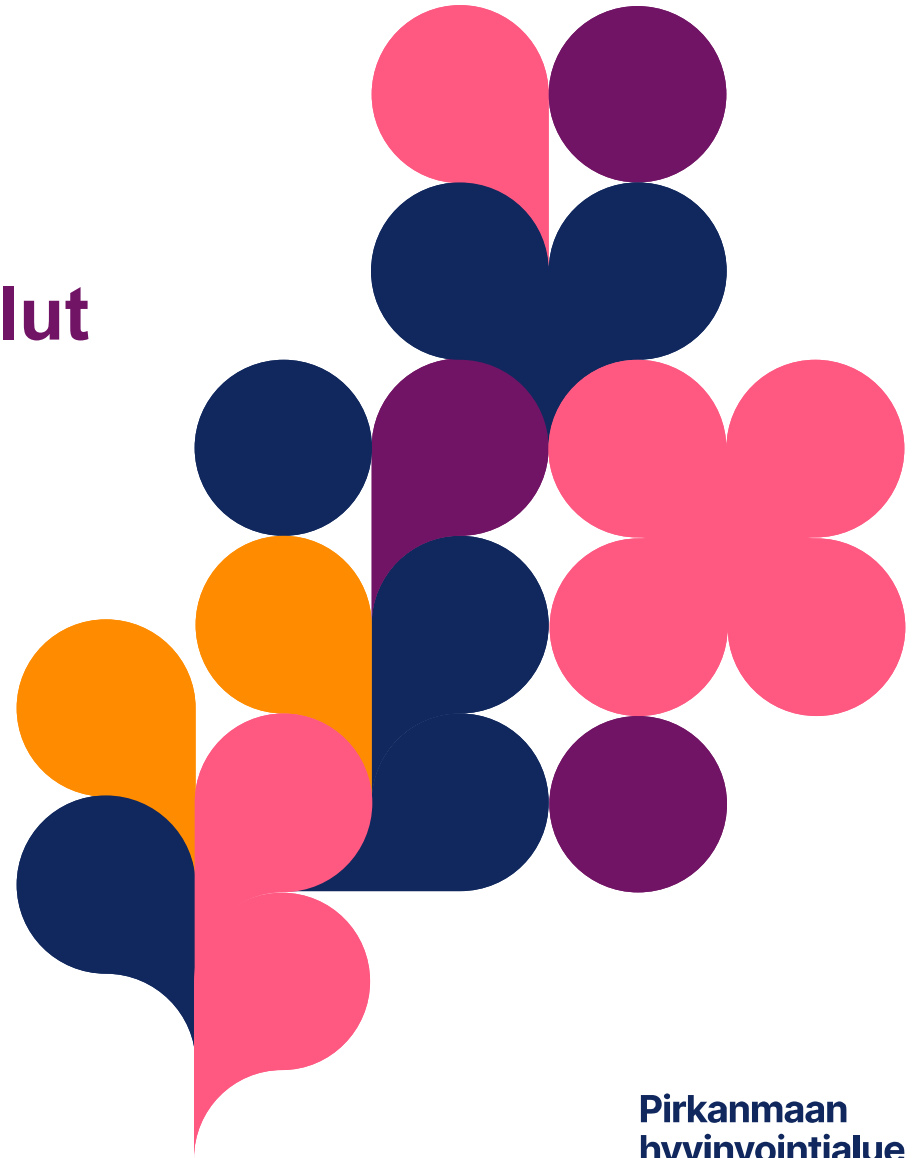
Mielenterveys- ja päihdepalvelut Pirhassa & yhteistyö työterveyshuollon kanssa

24.1.2025

Kaisa Luoto

LT, psykiatrian el, päihdelääketieteen erit.pät.

Vastualuejohtaja, Avopalvelut, Mielenterveys- ja päihdepalvelut

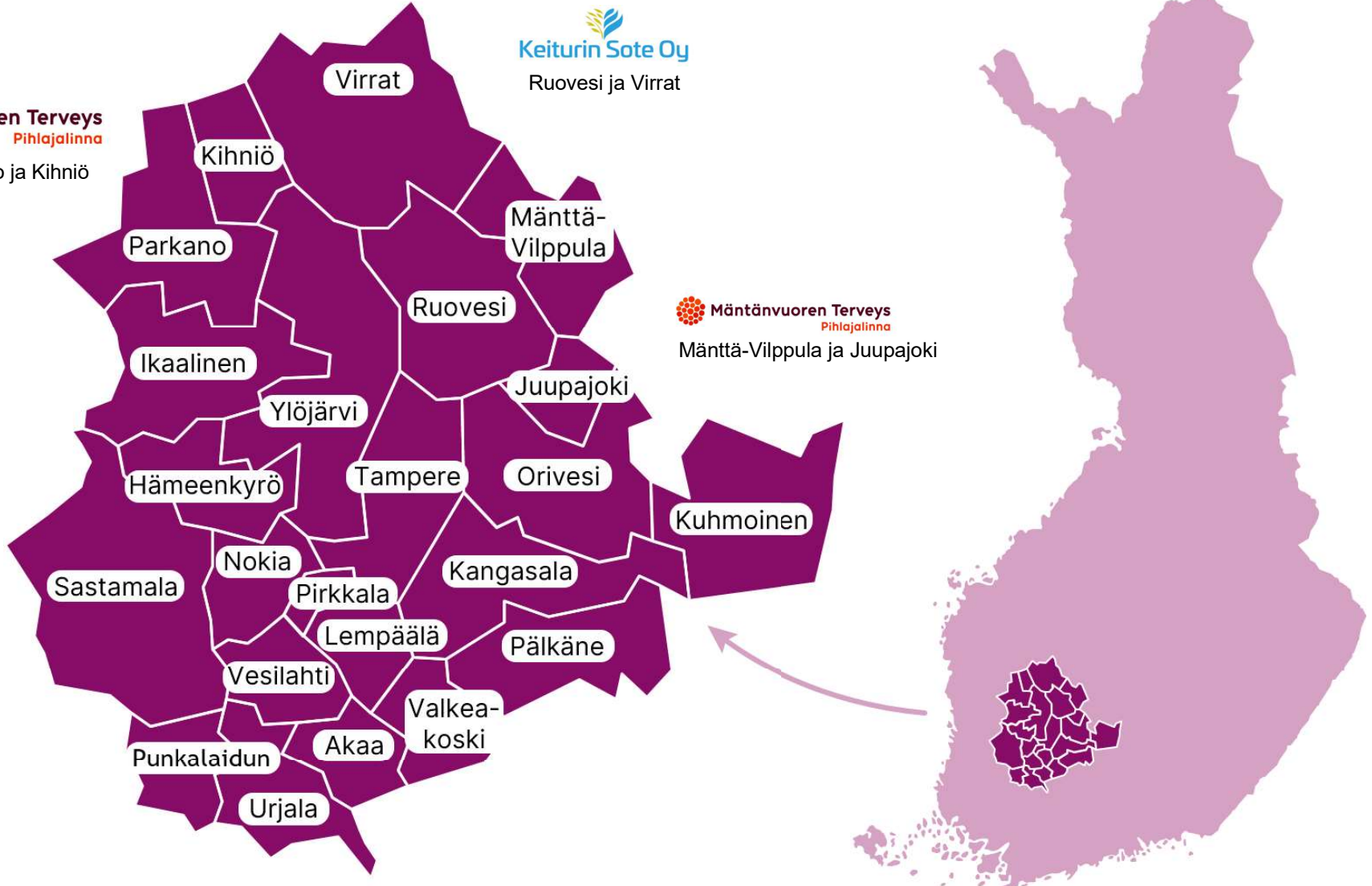


**Pirkanmaan
hyvinvointialue**

Keiturin Sote Oy
Ruovesi ja Virrat

Kolmostien Terveys
Pihlajalinna
Parkano ja Kihniö

Mäntänvuoren Terveys
Pihlajalinna
Mänttä-Vilppula ja Juupajoki



Pirkanmaan
hyvinvointialue

Pirkanmaan hyvinvointialue

Voimassa 1.2.2025

Tarkastuslautakunta

Ulkoinen tarkastus
Tarkastusjohtaja

A luevaalilautakunta

Henkilöstöjaosto

Asiakkuus- ja laatujaosto

Konserni- ja toimitilajaosto

Yksilöasioiden jaosto

Hyvinvointialuevaltuusto

- Tulevaisuus- ja strategiavaliokunta
- Monipalveluvاليokunta
- Hyvinvointi- ja kokonaisturvallisuusvاليokunta
- Vähän palveluja käyttävien vاليokunta

Vaikuttamis- toimielimet

Nuorisovaltuusto
Vanhusneuvosto
Vammaisneuvosto

Aluehallitus

Hyvinvointialuejohtaja

Sisäinen tarkastus

Sote-palvelut

Sosiaali- ja terveystoiminta

- Sairaalapalvelut
- Avopalvelut
- Lasten ja nuorten palvelut
- Ikäihmisten ja vammaisten palvelut

Pelastuspalvelut

Pelastusjohtaja

- Pelastustoiminta
- Ensihoitopalvelut
- Onnettomuuksien ehkäisy ja siviilivalmius
- Resurssien- ja jatkuvuudenhallinta

Tukipalvelut

Tukipalvelujohtaja

- Henkilöstöpalvelut
- Hallintopalvelut
- Toimitilapalvelut
- Tietohallinto
- Huoltopalvelut

Strateginen ohjaus ja järjestäminen

Konsernijohtaja

- Henkilöstö
- Talouspalvelut
- Hankinta
- Strategia
- Tietojohtaminen
- Vaikuttaminen ja viestintä
- Hallinto
- TKIO

Sosiaali- ja terveystalvelujen tehtävälue

Sosiaali- ja terveystalvelujohtaja
Henkilöstö 17 000

Palvelulinjat

Avotalvelujen
palvelulinja
Palvelulinjajohtaja

Mielenterveys- ja
päihdepalvelut

Sairaalatalvelujen
palvelulinja
Palvelulinjajohtaja

Psykiatrian esh

Lasten, nuorten ja
perheiden palvelujen
palvelulinja
Palvelulinjajohtaja

Ikäihmisten
ja vammaisten
palvelujen
palvelulinja
Palvelulinjajohtaja

Johtamisen tuen
palvelut *

Avopalvelut

Palvelulinjajohtaja
Henkilöstö 2500

Johtamisen
tuen palvelut *

Sosiaali- ja terveyskeskusjohtaja

Kehittämistiimi

Vastuualueet

Asumisen ja osallisuuden sosiaali-palvelut

Vastuualue-johtaja

Erityiset sosiaali-palvelut

Vastuualue-johtaja

Oikomis-hoito

Vastuualue-johtaja

Suun erikoishoito

Vastuualue-johtaja

Vastaanotto-palvelut

Vastuualue-johtaja

Mielenterveys- ja päihde-palvelut

Vastuualue-johtaja

Avokuntoutus

Vastuualue-johtaja

Suun perushoito

Vastuualue-johtaja

Työikäisten sosiaali-palvelut

Vastuualue-johtaja

Vastuuyksiköt

2 yksikköä
2 palvelu-päällikköä

3 yksikköä
1 palvelu-päällikkö

Soteasemat ja lähiasemat vastuuyksikköinä

3 yksikköä
4 palvelu-päällikköä

Pirhan psykiatrian ja mielenterveys- ja päihdepalveluiden kehittämisohjelman tavoitteita 2023-25: Painopiste siirtyy kohti kevyempiä ja integroidumpia palveluita

- Peruspalveluiden integroituminen ja toimiminen kokonaisuutena (yleisvastaanotot, mielenterveys- ja päihdepalvelut ja sosiaalipalvelut yhdessä)
- Palveluketjujen ja työnjaon yhtenäistäminen riittävässä määrin koko Pirhassa
- Digitaalisesti tuettu, systemaattinen ja nopea hoidon aloitus
- Laaja hoitovalikoima perustasolla
- Yleislääkäreiden kokonaisvastuun vahvistaminen ja tuki
- Psykiatrian esh:n painotus konsultoivaan rooliin ja vaikeimpien häiriöiden hoitoon
- Mielenterveys- ja päihdeongelmien hoidon yhdistäminen kaikilla hoidon tasoilla
- Järjestöjen palvelut systemaattisesti osaksi hoitopolkua

Perusterveydenhuollon mielenterveys- ja päihdepalvelut

SOTE-ASEMIEN PALVELUT		MUUT PALVELUT
Vastaanottopalvelut Lievien ja komplisoitumattomien mielenterveys- ja päihdeongelmien sekä sairaus- ja elämäntilannekriisien tunnistaminen ja hoito Ei tarvita laajempaa tutkimusta tai erityisosaamista ja potilas kykenee itse kantamaan vastuuta omasta hoidostaan. Alkoholinkäytön avovieroitukset	Mielenterveys- ja päihdehoidon tiimit Perustasolle kuuluvien mutta hankalampien mielenterveys- ja päihdeongelmien moniammatillista, erityisosaamista vaativaa hoitoa ja arviointia. Vaativa päihde- ja riippuvuusongelmien hoito ja opioidikorvaushoito	<ul style="list-style-type: none">• Nuorten aikuisten (18-23v) tiimi• <i>Kiire- ja kriisihoidon tiimi tulossa</i>• <i>Digimiepätiimi tulossa</i>• Päihde- ja riippuvuushoidon neuvonta• Selviämishoito ja vieroitushoito• Asiakasohjaus, ostopalveluiden koordinointi• Laitosmuotoinen päihdevieroitus• Avo- ja laitosmuotoinen päihdekuntoutus• Avohuumehoito Tampereella (K-klinikka, Suunta, Breikki)

**Pirkanmaan
hyvinvointialue**

- Asumispalvelut ja sosiaalihuollon päihde- ja riippuvuustyö sosiaalityön vastuualueilla
- Aikuisten psykiatrisesta erikoissairaanhoidosta vastaa psykiatrian toimialue sairaalapalveluissa
- Alle 18-vuotiaiden miepä- ja psykiatriset palvelut järjestää lasten, nuorten ja perheiden palvelulinja

Mielenterveys- ja päihdepalvelut sosiaali- ja terveysasemilla

- Mielenterveys- ja päihdehoitoa toteutetaan osana avosairaanhoidoa, eri toimijoiden yhteistyönä moniammatillisesti.
- Miepä-tiimit ovat osa perusterveydenhoitoa. Tiimeissä hoidetaan mielenterveyteen, päihteiden käyttöön ja erilaisiin toiminnallisiin riippuvuuksiin liittyviä ongelmia silloin, kun perustason hoito riittää, mutta miepä-ammattilaisten erityisosaaminen on tarpeen.
- Miepä-tiimi on moniammatillinen tiimi, jossa työskentelee sairaanhoitajia, psykologeja sekä sosiaalityöntekijöitä. Yleislääkärit vastaavat hoitosuunnitelmasta sekä lääkityksestä, konsultoiden psykiatreja ja päihdelääkäreitä.

- Hoitoon hakeudutaan oman kunnan kiireettömän hoidontarpeen arvioinnin kautta silloin kun ei ole vielä hoitokontaktia muihin mielenterveys- tai päihdepalveluihin eikä hoidon tarpeen arviointia/ hoitosuunnitelmaa ole muussa palvelussa tehtynä.
- Oman aseman Miepä-tiimeihin voi ohjautua suoraan silloin, kun jossakin muussa terveydenhuollon palvelussa on jo tehty hoidon tarpeen arviointi/ hoitosuunnitelma.

Tiimien yhteystiedot ovat tulossa verkkosivuille

Kynnyksetön miestä-tiimi nuorille aikuisille


Nuorten aikuisten mielenterveys- ja päihdehoidon tiimi auttaa 18–23-vuotiaita pirkanmaalaisia.

Voit ottaa yhteyttä itse meihin, jos tunnet tarvitsevasi apua mielenterveyteen tai päihteiden käyttöön liittyvään ongelmaan. Soita neuvontanumeroomme tai tule walk in -vastaanotolle ilman ajanvarausta.

[Mielenterveys- ja päihdepalvelut 18-23 -vuotiaalle - pirha.fi](https://www.pirha.fi/terveys/18-23-vuotiaiden-mielenterveys-ja-paihdehoidon-tiimi)

**Pirkanmaan
hyvinvointialue**

Ota yhteyttä!

 18–23-vuotiaiden mielenterveys- ja päihdehoidon tiimi

Jos olet 18–23-vuotias nuori aikuinen ja tarvitset apua mielenterveyteen tai päihteiden käyttöön liittyvään ongelmaan, soita neuvontapuhelimeemme.

Puhelinnumerot

[041 730 9245](tel:0417309245)

Neuvontapuhelin


Ma klo 12–13

Ti klo 12–13

Ke klo 12–13

To klo 12–13

Pe klo 12–13

 18–23-vuotiaiden mielenterveys- ja päihdehoidon tiimin vastaanotto

 **18–23-vuotiaiden mielenterveys- ja päihdehoidon tiimin vastaanotto**

Käyntiosoite

Hammareninkatu 5 B, 33100 TAMPERE

4. kerros

Walk in -vastaanotot ilman ajanvarausta:

Ma klo 9–11

To klo 13–15

Minne potilas ohjataan, kun hän tarvitsee apua päihdeongelmaan? → Omalle sote-asemalle tai päihdehoidon erityispalveluihin

Päihde- ja riippuvuushoidon neuvonta

Kysy tarvittaessa apua ohjaukseen chatissa tai puhelimitse joka arkipäivä. Sekä chat että puhelinpalvelu on **avoinna arkisin kello 12–15**. Chatiin pääsee pirha.fi-sivujen alalaidassa olevasta pinkistä puhekuplasta. Puhelinpalvelun numero on 040 840 4450.

Neuvonnasta täysi-ikäiset pirkanmaalaiset voivat kysyä apua päihde- ja riippuvuusongelmiin. Asiointi on mahdollista myös nimettömänä.

Neuvonta on **tarkoitettu myös ammattilaisten käyttöön**. Ammattilaiset voivat kysyä neuvoja päihde- ja riippuvuushoitoon liittyvissä asioissa.

Pirkanmaan
hyvinvointialue



Päihdehoito Pirhassa

- Sosiaali- ja terveysasemilla vastaanottopalvelut ja mielenterveys- ja päihdehoidon tiimit toimivat yhteistyössä. Sopivan hoitopaikan ja -muodon määrittelyyn vaikuttaa ensisijaisesti päihdeongelman vaikeusaste.
- Huumeiden käyttöön liittyvien ongelmien avohoidosta osa tapahtuu Pirhan omana toimintana Miepä-tiimeissä ja osa potilaista ohjataan Tampereella toimiviin [Breikkiin](#), [Suuntaan](#) tai [K-klinikalle](#)
- Laitosvieroitushoito ja laitосkuntoutus ovat pääosin ostopalvelua. Miepän asiakasohjaus toimii terveys- ja sosiaalipalveluiden yhteistyönä ja auttaa etsimään voimassa olevien sopimusten puitteissa sopivan vieroitushoitopaikan tai kuntoutuspaikan.

Mielenterveys- ja päihdepalveluiden asiakasohjaus

Asiakasohjaus toimii terveys- ja sosiaalipalveluiden yhteistyönä ja auttaa etsimään voimassa olevien sopimusten puitteissa sopivan vieroitushoitopaikan tai kuntoutuspaikan.

paihdehoidon.asiakasohjaus@pirha.fi

puhelin [040 129 5371](tel:0401295371) tai [040 355 2936](tel:0403552936)

- Ensisijaisesti **laitosvieroitushoitajaksot** tulisi suunnitella ja järjestellä potilaan avohoidosta vastaavan yksikön toimesta yhteistyössä asiakasohjauksen kanssa.
- Kaikki terveydenhuollon toimesta tapahtuva **päihdekuntoutukseen ohjaus** tapahtuu asiakasohjauksen kautta alueesta tai toimijasta riippumatta. Kuntoutuksesta ei voi sopia suoraan palveluntuottajan kanssa, eikä kuntoutus voi alkaa ennen asiakasohjauksen tekemää päätöstä.

← Mielenterveys- ja päihdepalvelut

Aikuisten mielenterveys- ja päihdepalvelut	↑
Apua mielenterveyteen	
Ongelmana alkoholi	↑
Alkoholivieroitus	
Ongelmana huumeet	↑
Huumehoidon avopalvelut	↓
Huumevieroitus	
Opioidikorvaushoito	
Kiireellinen apu mielenterveys- ja päihdeasioissa	

Aikuisten mielenterveys- ja päihdepalvelut

Tällä sivulla

[Aloita sote-asetmaltasi!](#)

[Kysy chatissa tai soita päihde- ja riippuvuushoidon neuvontaan](#)

[Apua 18-23-vuotiaille](#)

[Tutustu palveluihimme!](#)

[Muut auttavat tahot](#)

Aloita sote-asetmaltasi!

Ota yhteyttä sosiaali- ja terveysasemallesi, jos tarvitset apua mielenterveyteen, päihdeongelmaan tai riippuvuuteen kuten peli- tai seksiriippuvuuteen: asioi digiklinikalla tai soita sosiaali- ja terveysasemasi lääkärin ja hoitajan ajanvaraus- ja neuvontanumeroon.

Terveystieteiden ammattilainen arvioi hoidontarpeesi ja ohjaa sinut eteenpäin.

Voit aloittaa tilanteesi kartoittamisen myös [Terapianavigaattorin](#) avulla. Kyselyyn vastaaminen helpottaa ammattilaista sinulle sopivan hoidon valinnassa.



Tarvitsetko kiireellistä apua?

Vakavissa mielenterveyden ongelmissa ja päihdeongelmissa ole yhteydessä kiireellistä apua tarjoaviin tahoihin (24/7).

→ **Kiireellinen apu mielenterveys- ja päihdeasioissa**

Miten ohjaututaan Pirhan Miepä-tiimeihin?

Kun tarvitaan hankalampien ja/tai pitkäaikaisten mielenterveys- ja päihdeongelmien moniammatillista, erityisosaamista vaativaa hoitoa ja arviointia, mutta ei kuitenkaan erikoissairaanhoidon palveluita.

Miepä-tiimien palveluita ovat esimerkiksi

- Lyhytterapeuttinen ja lyhytpsykoterapeuttinen hoito
- Ryhmämuotoinen hoito
- Erityisosaamista vaativat arviot kuten tapausjäsenitys ja diagnostiikkaa ja hoidon suunnittelua tukevat arviot
- Vaativa päihde- ja riippuvuusongelmien hoito ja opioidikorvaushoito

Lievien ja komplisoitumattomien mielenterveys- ja päihdeongelmien sekä sairaus- ja elämäntilannekriisien tunnistamisen ja hoidon toivotaan toteutuvan laajasti terveystalouksissa – kaikkia ei tarvitse ohjata erityisiin miepä-palveluihin.

**Pirkanmaan
hyvinvointialue**

Miten hoitoon?

- Hoitoon hakeudutaan oman kunnan kiireettömän hoidontarpeen arvioinnin kautta silloin kun hoidon tarpeen arviointia/ hoitosuunnitelmaa ei ole vielä muussa palvelussa tehtynä.
- Oman aseman Miepä-tiimeihin voi ohjautua suoraan ammattilaisten välisellä yhteydenotolla silloin, kun jossakin muussa terveydenhuollon palvelussa on tehty hoidon tarpeen arviointi/ hoitosuunnitelma.

→ Miepän yhteystietoja ja ohjeita Pirhan ulkopuolella toimiville viranomaisille ja yhteistyökumppaneille on tulossa pirha.fi sivustolle Ammattilaiselle-osioon.

Hoitoonohjaus päihdeongelmissa

Hoitoonohjaus on menettely, jossa päihdeongelmainen työntekijä ohjataan päihdehoitoon. Työterveyshuollossa arvioidaan hoidon tarve sekä riippuvuuden merkitys työkykyyn, sovitaan jatkotoimenpiteistä työterveyshuollossa ja tehdään hoitoonohjaussopimus.

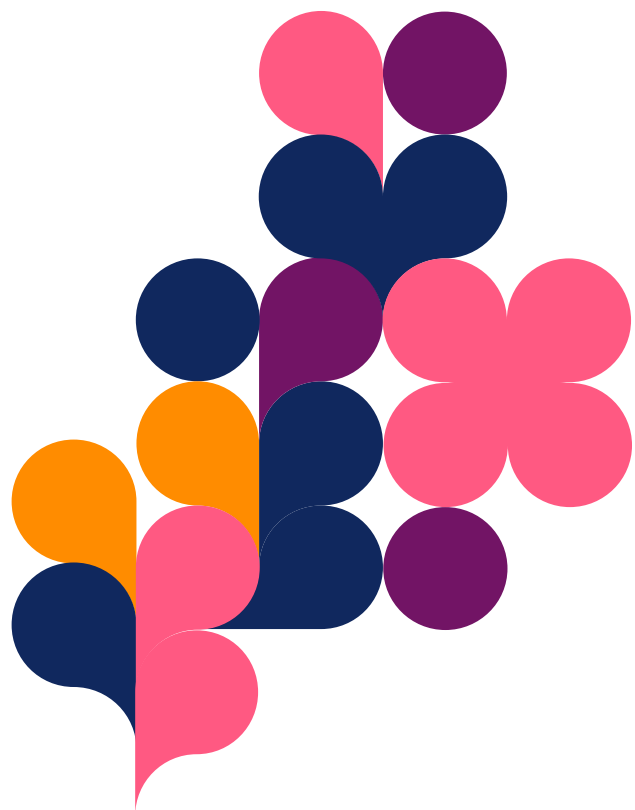
Tunnistettuja haasteita

- Hoitoonohjaus tapahtuu usein palveluihin joista Pirha vastaa, mutta ohjautumisen reitit ovat vaihtelevat ja epäselvät.
- Hoitoa toteuttava taho ei osallistu hoitoonohjaussopimuksen tekemiseen ja siten työterveyteen ei välity tietoa nykyisistä palvelurakenteista ja toimintamalleista.
- Alueen yhteiset käytännöt ohjauksista ja yhteistyöstä puuttuvat.
- Hoitoa toteuttavan Pirhan toimijan ja työterveyshuollon yhteydenpito tulisi saada sujuvaksi ja vastuunjako selkeäksi.

Sovittu, että toistaiseksi hoitoonohjaustilanteissa työterveydestä voidaan olla yhteydessä päihde- ja riippuvuushoidon neuvontaan.

→ Neuvonnan ammattilainen ottaa ylös tth:n yhteystiedot ja välittää ne oikealle Pirhan taholle sähköpostitse lyhyen tilannekuvauksen kanssa. → Miepä-tiimistä otetaan yhteyttä ko. työterveyteen ja sovitaan jatkosuunnitelmasta.

Kokonaisuutta jatkokehitetään yhdessä, tässä Pirhalla koordinoituvastuu.



KIITOS!

Kaisa Luoto

Vastuualuejohtaja

Mielenterveys- ja päihdepalvelut

+358 44 473 9759

kaisa.luoto@pirha.fi



**Pirkanmaan
hyvinvointialue**