



Uusi pelaaja FC Espooseen

Tervetuloa siniseen!

Tervetuloa FC Espoon pelaajaksi!



- Minkälainen seura FC Espoo on?
- Pelaajasiirron aloitus, pelipassi ja vakuutus
- Seuran toimintamaksut 2023-2024
- Seuran kumppanit ja tukitoimet, yhteystiedot

ARVOMME:

KILPAILU

KEHITYS

YHTEISÖLLISYYS



KILPAILU

- Teemme parhaamme joka päivä auttaaksemme seuraa ja joukkuetta onnistumaan.
- Kilpailemme psykologisesti turvallisessa ilmapiirissä ruokkien kilpailullisuutta tukevia toimintoja.
- Korostamme toiminnassamme periksiantamattomuutta, intohimoa, keskittymistä, eteenpäin suuntautuneisuutta, otamme opiksi menneestä ja nostamme katseet tulevaisuuteen.
- Tavoittelemme arjessa parasta versiota itsestämme.

KEHITYS

- Mitä kehitys meille merkitsee..
- Kohtaamme toisemme ihmisinä, kunnioitamme sekä arvostamme toisiamme.
- Luomme toiminnallamme psykologisesti turvallista ja myönteistä ilmapiiriä.
- Harjoittelemme ja pelaamme oman itsemme kehittämiseksi osana seuraa ja joukkuetta päivittäin.
- Kasvamme vastuuseen, otamme vastuun omasta kehittämisestä yksilönä, joukkueena ja seurana.
- Asetamme tavoitteita, valitsemme menetelmät niiden toteuttamiseksi ja arvioimme tavoitteiden saavuttamista.



YHTEISÖLLISYYS

- Toimimme yhdessä yhteisen toimintamallien mukaisesti.
- Kunnioitamme toisiamme ja kaikkia jalkapallon toiminnassa mukana olevia, mikä näkyy sanallisessa ja sanattomassa viestinnässä.
- Viestimme avoimesti, rehellisesti ja toisiamme kunnioittaen.
- Luomme yhdessä FC Espoon toimintakulttuuria, kehitämme ihmistä ja hyvinvointia yhdessä.

JOKAINEN MEISTÄ ON TÄRKEÄ!

MISSIOMME



” kehitämme kilpapelajia, rakennamme ihmistä ja hyvinvointia –YHDESSÄ!”

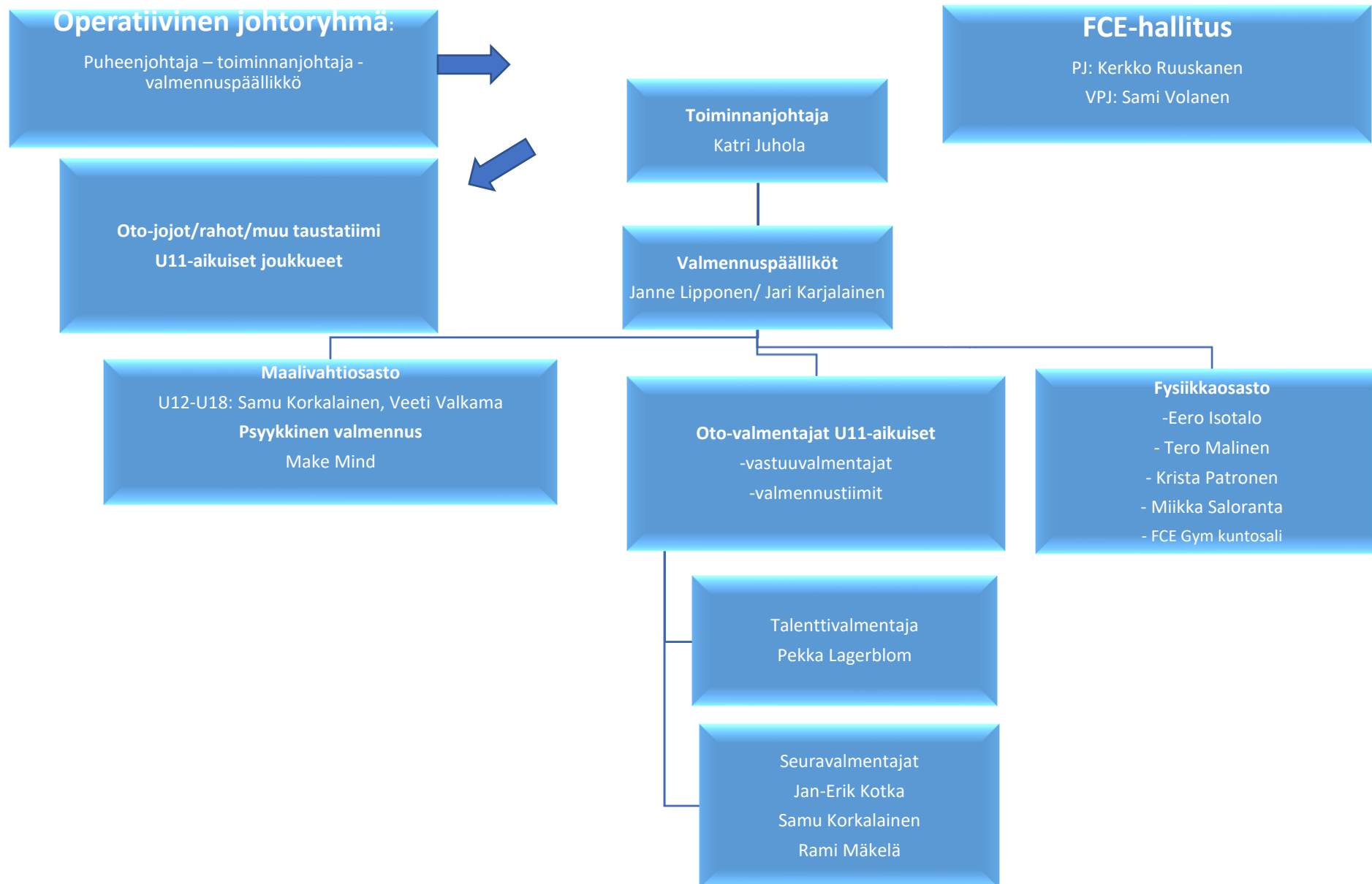
Visiomme

”Harrastuksesta huipulle”



FC Espoo on tavoitteellinen espoolainen kilpajalkapalloseura, jonka tavoitteena on kehittää pelaajia kansalliselle ja kansainväliselle tasolle. Tarjoamme tavoitteellisille ja kehittyville 11-18 vuotiaille junioripelaajille kilpailullisen ympäristön arkeen, jonka toiminnan keskiössä on jokaisen FC Espoo pelaajan tukeminen huipputason joukkue- ja yksilövalmennuksella.

FC Espoo 2023



Tervetuloa FC Espoon pelaajaksi!

” Kehitämme kilpapelaaajia, rakennamme ihmistä ja hyvinvointia –
YHDESSÄ ”

Seuran toiminnanjohtaja: Katri Juhola, 044 2791491, katri.juhola@fcespoo.fi

Seuran valmennuspäälliköt: Janne Lipponen, 041 3123572, janne.lipponen@fcespoo.fi, Pelinopettaminen: Jari Karjalainen

Seuran tilitoimisto: Finaxa Oy, fce@finaxa.fi

Seuran kotikentät: Leppävaaran urheilupuisto: Stadion, Säterinniityn TN, Laaksolahti TN, Uusmäen TN, (TN2)

Seuran toimisto: Leppävaaran urheilupuisto, 2krs. Veräjapellonkatu 17, 02650 Espoo

Joukkueita: U12-aikuiset

Edustusjoukkueet: Naiset 2. divisioona, Miehet 4. divisioonaa

Viestintä: fcespoo.fi, facebook, instagram



Pelaajasiirron aloitus, pelipassi ja vakuutus

- Kun uusi pelaaja on yhteydessä valmennukseen, tieto jo kokeilijoista joukkueenjohdolle!
- Kun valmennus ja pelaaja tekevät päätöksen pelaajan tulosta joukkueeseen, niin seuraavat kohdat käyntiin:
 - 1 jojon ilmoitus toiminnanjohtajalle, pelaajasiirron käynnistys
 - 2 toiminnanjohtaja käynnistää siirron, hyväksynnän jälkeen maksu ja pelipassin osto
 - 3 jojo KYSYY tarvitseeko pelaaja vakuutuksen – välittömästi Myclub kuntoon (hetua) myöden ja tieto toiminnanjohtajalle
 - 4 toiminnanjohtaja laskuttaa pelaajalta vakuutuksen (on kuitenkin heti voimassa) sekä jäsen-toimintamaksun vuoden ajankohdan mukaan
- **KUN KOHDAT 1-4 tehty ja pelaaja näkyy Tasossa on pelaajapelikelpoinen!**



Seuran jäsen- ja toimintamaksu 2023-2024

- Seuran jäsen- ja toimintamaksu kaudelle 2023-24 on 220€ + 30 € jäsenmaksu
- Maksu maksetaan kahdessa erässä:
 - **110 € marraskuussa 2023**
 - **140 € helmikuussa 2024**

Uuden pelaajan aloittaessa FC Espoossa pelaamisen **ennen 1.8.2024** maksaa pelaaja vuoden 2024 osalta koko maksun (250€) ja **1.8. jälkeen 140€**.



Seuran jäsen- ja toimintamaksu 2023-24

Joukkueen seuravetoiset kk-maksut 1.11.2023 alkaen ovat:

Dn-D juniorit: **140 € /kk (U12-U11)**

Cn- C juniorit: **155 € /kk (U10-U09)**

B/TB-juniorit: **170 € /kk (B-ikäluokka)**

Sisältää: pelaajan siirtomaksut, harjoittelun, sarjapelit, kenttävuorot, virallisten sarjojen tuomarikustannukset, kuntosalivuorot ja valmennuksen, fysiikkavalmennuksen. Valmentajien vaatetuksen, mahdolliset valmennuksen yöpymiset ja ateriakorvaukset SPL turnauksissa.

Ei sisällä: pelipassia, vakuutusta, harjoitusotteluiden tuomarointeja, henkilökohtaisia varusteita (poislukien harjoituspaita + pelipaita aloittaville ikäluokille), leirejä, turnaus- tai pelimatkoja, kehittymisenseuranta- (EsportHonka). Turnaus / matkaruokailuita, valmentajan majoitus muissa kuin SPL turnauksissa.



Loukkaantuneen pelaajan maksut

- Pääperiaatteet:
- loukkaantumiskuukausi 100% kuukausimaksu
- seuraavat kaksi kuukautta tämän jälkeen 50% kuukausimaksu ja tämän jälkeen ei kuukausimaksua pitkäaikaisissa loukkaantumisissa.
- Loukkaantuneen pelaajan tulee heti loukkaantumisen tapahduttua olla yhteydessä omaan valmentajaan ja joukkueenjohtajaan, joka tiedottaa toiminnanjohtajaa. Joukkueenjohtaja vaihtaa My club statuksen pelaajan kohdalla sen hetkisen tilanteen kuuluvalla tavalla.

