



# Uusi pelaaja FC Espooseen

Tervetuloa siniseen!

# Tervetuloa FC Espoon pelaajaksi!

-Minkälainen seura FC Espoo on?

-Pelaajasiirron aloitus, pelipassi ja vakuutus

-Seuran toimintamaksut 2024-2025

-Seuran kumppanit ja  
tukitoimet,yhteystiedot

# ARVOMME:

KILPAILU

KEHITYS

YHTEISÖLLISYYS

© FC Espoo ry



## KILPAILU

- Teemme parhaamme joka päivä auttaaksemme seuraa ja joukkuetta onnistumaan.
- Kilpailemme psykologisesti turvallisessa ilmapiirissä ruokkien kilpailullisuutta tukevia toimintoja.
- Korostamme toiminnassamme periksiantamattomuutta, intohimoa, keskittymistä, eteenpäin suuntautuneisuutta, otamme opiksi menneestä ja nostamme katset tulevaisuuteen.
- Tavoittelemme arjessa parasta versiota itsestämme.

© FC Espoo ry

## KEHITYS

- Mitä kehitys meille merkitsee..
- Kohtaamme toisemme ihmisinä, kunnioitamme sekä arvostamme toisiamme.
- Luomme toiminnallamme psykologisesti turvallista ja myönteistä ilmapiiriä.
- Harjoitteleminen ja pelaaminen oman itsemme kehittämiseksi osana seuraa ja joukkuetta päivittäin.
- Kasvamme vastuuseen, otamme vastuun omasta kehittämisestä yksilönä, joukkueena ja seurana.
- Asetamme tavoitteita, valitsemme menetelmät niiden toteuttamiseksi ja arvioimme tavoitteiden saavuttamista.

## YHTEISÖLLISYYS

- Toimimme yhdessä yhteisen toimintamallien mukaisesti.
- Kunnioitamme toisiamme ja kaikkia jalkapallon toiminnassa mukana olevia, mikä näkyy sanallisessa ja sanattomassa viestinnässä.
- Viestimme avoimesti, rehellisesti ja toisiamme kunnioittaen.
- Luomme yhdessä FC Espoon toimintakulttuuria, kehitämme ihmistä ja hyvinvointia yhdessä.

JOKAINEN MEISTÄ ON TÄRKEÄ!



## MISSIONME

**” kehitämme kilpapelaaia, rakennamme ihmistä ja hyvinvointia –YHDESSÄ!”**

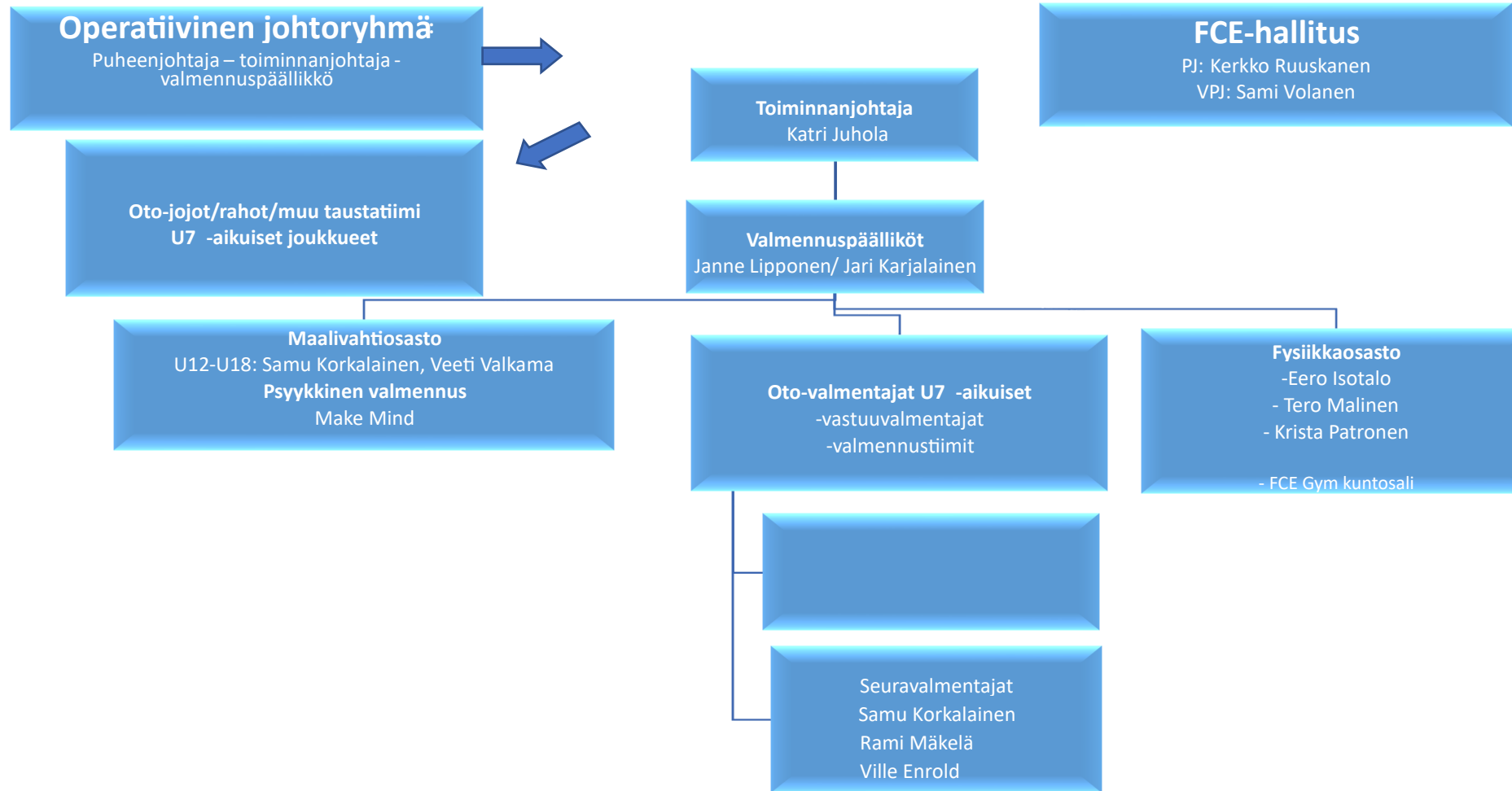
# Visiomme



## ”Harrastuksesta huipulle”

FC Espoo on tavoitteellinen espoolainen kilpajalkapalloseura, jonka tavoitteena on kehittää pelaajia kansalliselle ja kansainväliselle tasolle. Tarjoamme tavoitteellisille ja kehittyville 7-18 vuotiaille junioripelaajille kilpailullisen ympäristön arkeen, jonka toiminnan keskiössä on jokaisen FC Espoo pelaajan tukeminen huipputasoin joukkue- ja yksilövalmennuksella.

# FC Espoo 2024-2025



# Tervetuloa FC Espoon pelaajaksi!

**” Kehitämme kilpapelaaajia, rakennamme ihmistä ja hyvinvointia –  
YHDESSÄ ”**

**Seuran toiminnanjohtaja:** Katri Juhola, 044 2791491, [katri.juhola@fcespoo.fi](mailto:katri.juhola@fcespoo.fi)

**Seuran valmennuspäälliköt:** Janne Lipponen, 041 3123572, [janne.lipponen@fcespoo.fi](mailto:janne.lipponen@fcespoo.fi), Pelinopettaminen: Jari Karjalainen

**Seuran tilitoimisto:** Finaxa Oy, [fce@finaxa.fi](mailto:fce@finaxa.fi)

**Seuran kotikentät:** Leppävaaran urheilupuisto: Stadion, Säterinniityn TN, Laaksolahti TN, Leppävaara TN,

**Seuran toimisto:** Leppävaaran urheilupuisto, 2krs. Veräjätalonkatu 17, 02650 Espoo

**Joukkueita:** U7-aikuiset

**Edustusjoukkueet:** Naiset 2. divisioona, Miehet 3. divisioona (Westend Indians)

Viestintä: [fcespoo.fi](http://fcespoo.fi), facebook, instagram



# Pelaajasiirron aloitus, pelipassi ja vakuutus

- Kun uusi pelaaja on yhteydessä valmennukseen, tieto jo kokeilijoista joukkueenjohdolle!
- Kun valmennus ja pelaaja tekevät päätöksen pelaajan tulosta joukkueeseen, niin seuraavat kohdat käyntiin:
- jojon ilmoitus toiminnanjohtajalle, pelaajasiirron käynnistys
- toiminnanjohtaja käynnistää siirron ja viimeistelee sen.
- Jokainen pelaaja hankkii itse pelipaikasta vakuutuksen ja pelipassin. Pelaajan/ tai vanhempien on laitettava merkintä my clubiin vakuutuksesta.
- **KUN KOHDAT tehty ja pelaaja näkyy Tasossa, on pelaaja pelikelpoinen!**

# Seuran jäsen- ja toimintamaksu 2024-2025

- Seuran jäsen- ja toimintamaksu kaudelle 2024-25 on 220€ + 30 € jäsenmaksu
- Maksu maksetaan kahdessa erässä:
- **110 € marraskuussa 2024**
- **140 € helmikuussa 2025**

Uuden pelaajan aloittaessa FC Espoossa pelaamisen **ennen 1.8.2025** maksaa pelaaja vuoden 2024 osalta koko maksun (250€) ja **1.8. jälkeen 140€**.

# Seuran jäsen- ja toimintamaksu 2024-25

Joukkueen seuravetoiset kk-maksut 1.11.2024 alkaen ovat:

P13-P12 juniorit: **140 € /kk**

T/P11- T/P10 juniorit: **155 € /kk**

B/TB-juniorit: **170 € /kk**

Sisältää: harjoittelun, sarjapelit, kenttävuorot, virallisten sarjojen tuomarikustannukset, kuntosalivuorot ja valmennuksen, fysiikkavalmennuksen. Valmentajien vaatetuksen, mahdolliset valmennuksen yöpymiset ja ateriakorvaukset SPL turnauksissa.

Ei sisällä: pelipassia, vakuutusta, harjoitusotteluiden tuomarointeja, henkilökohtaisia varusteita (pois lukien harjoituspaita + pelipaita aloittaville ikäluokille), leirejä, turnaus- tai pelimatkoja, kehittymisenseuranta. Turnaus / matkaruokailuita, valmentajan majoitus muissa kuin SPL turnauksissa.

# Loukkaantuneen pelaajan maksut ja seurassa lopettaminen

- loukkaantumiskuukausi 100% kuukausimaksu
- seuraavat kaksi kuukautta tämän jälkeen 50% kuukausimaksu ja tämän jälkeen ei kuukausimaksua pitkäaikaisissa loukkaantumisissa.
- Loukkaantuneen pelaajan tulee heti loukkaantumisen tapahduttua olla yhteydessä omaan valmentajaan ja joukkueenjohtajaan, joka tiedottaa toiminnanjohtajaa. Joukkueenjohtaja vaihtaa My club statuksen pelaajan kohdalla sen hetkisen tilanteen kuuluvalla tavalla.
- **Lopettaminen** Ilmoitus valmentajan lisäksi joukkueenjohtajalle ja toiminnanjohtajalle. Lopettamispäätöksen jälkeen kaksi seuraavaa kuukautta ovat normaalit kuukausimaksut. Poikkeuksena kauden vaihtuminen.