



# Päijät-Hämeen maakuntakaava 2060



**Päijät-Hämeen liitto**  
The Regional Council of Päijät-Häme

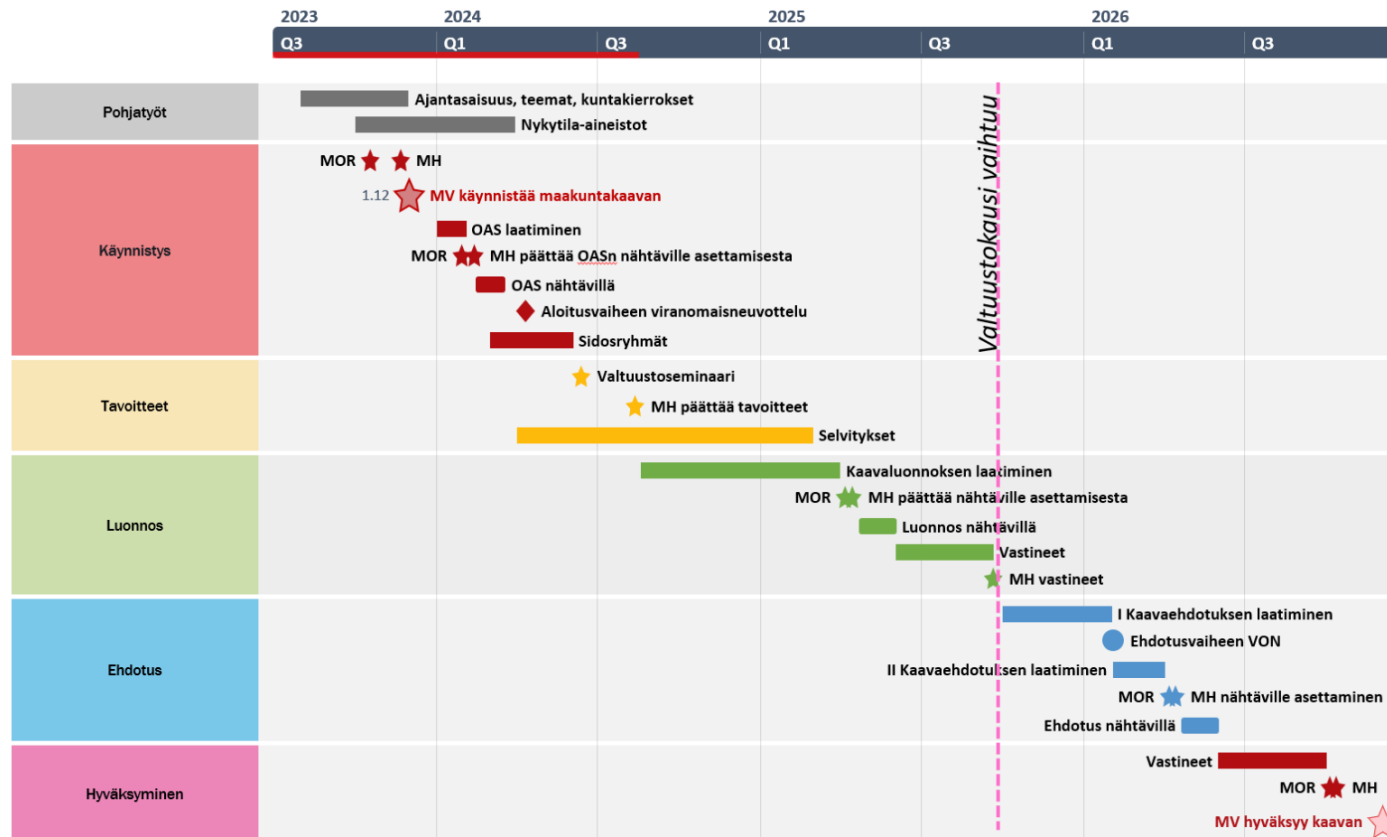
# Virkistysreitit ja alueet maakuntakaavassa

- Maakuntakaava on yleispiirteinen suunnitelma maakunnan kehittämistä, se keskittyy seudullisesti merkittäviin maankäyttökysymyksiin
- Maakuntakaava ohjaa kuntien yleis- ja asemakaavoitusta ja muuta alueidenkäytön suunnittelua
- Maakuntakaavassa osoitetaan virkistykseen ja retkeilyyn tarkoitettuja alueita sekä maakunnallisesti merkittävät retkeilyreitit ja melontareitit

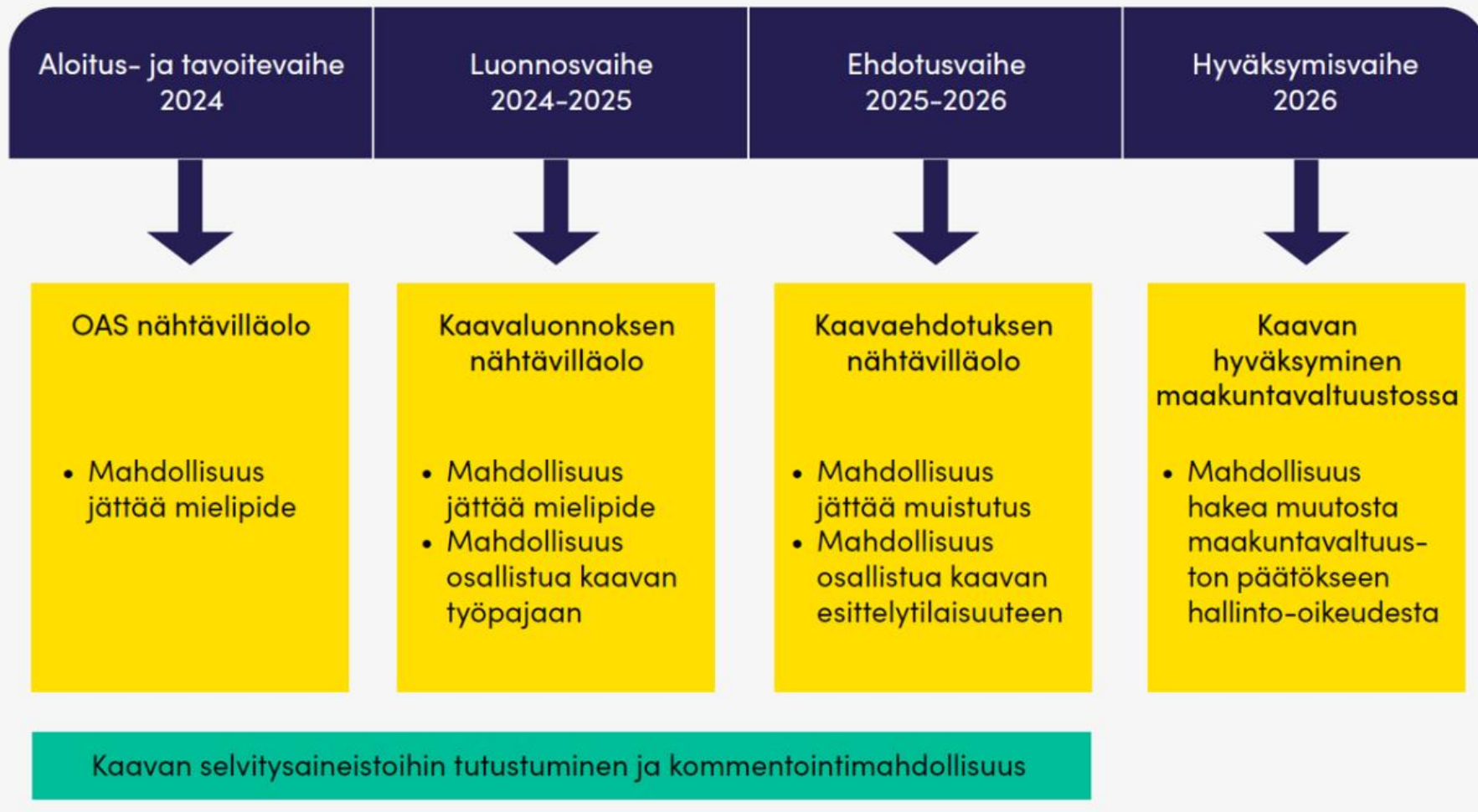


# Päijät-Hämeen maakuntakaava 2060

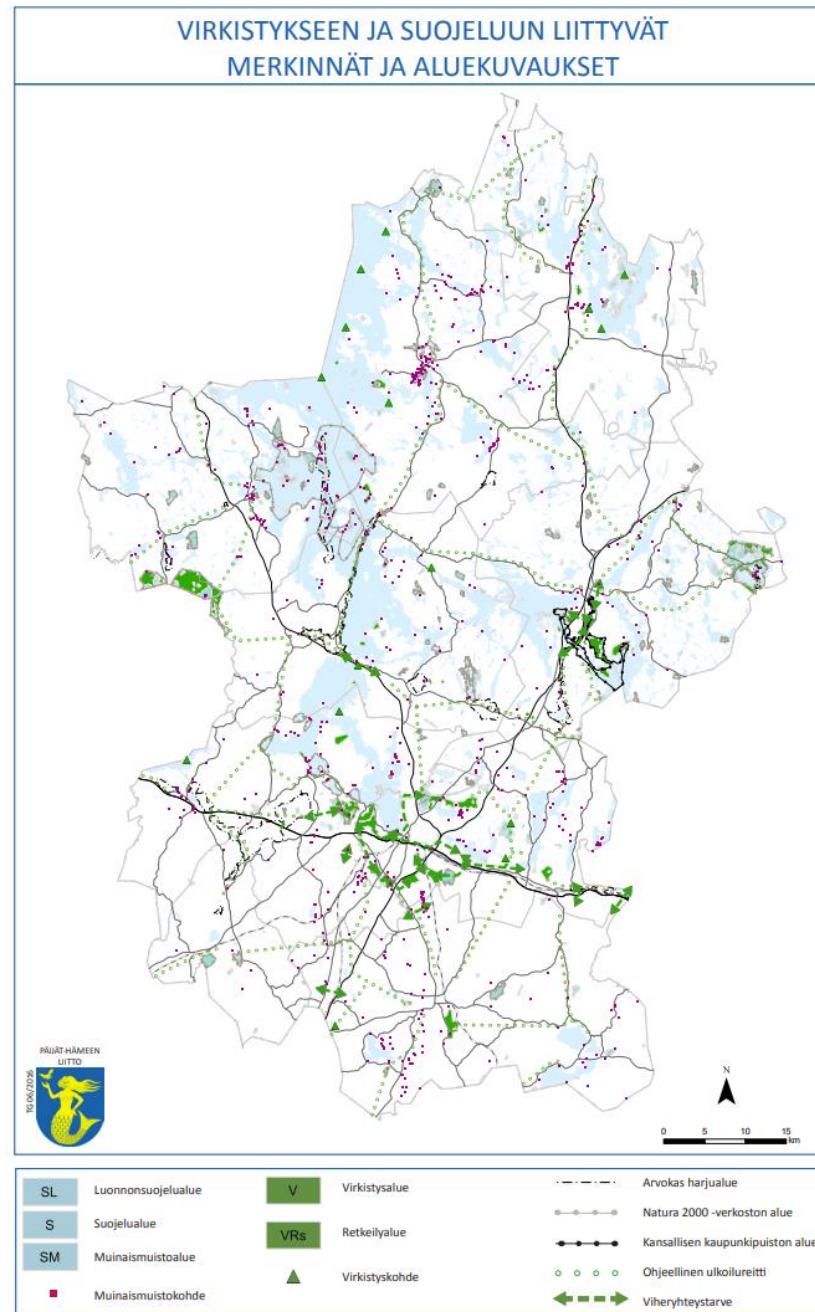
## Aikataulu



# OSALLISTUMISMAHDOLLISUUDET KAAVAN ERI VAIHEISSA



# Voimassa olevan maakuntakaavan merkinnöistä



**Päijät-Hämeen liitto**  
The Regional Council of Päijät-Häme



# Tulevan kaavan merkintöjen suunnittelusta



## 2.10.9 Vähäniemi

### Yleiskuvaus

Vähäniemen virkistysalue sijaitsee Päijänteen rannalla, Vähäniemen eteläkärjessä. Alueen omistaa Lahden kaupunki ja sitä hallinnoi Lahden Nuorisopalvelut. Alueen ylläpidosta vastaa Päijänteen virkistysalueyhdistys.

Alueella on laaja uimiseen hyvin soveltuva hiekkaranta, mutta ei virallista uimarantastatusta. Niemen reunaan voi rantautua veneellä, mutta laitureita tai muita rantautumisrakenteita ei ole. Hiekkarannan lisäksi lähialue on kangasmetsää ja alueella voi leiriä jokamiehenoikeudella. Kohde on tärkeä matalankynnyksen yöpymisretkeilyn kannalta esim. perheille, koska autolla pääsee lähelle.

Vähäniemi kuuluu Lahden kaupungin virkistysaluekokonaisuuteen, johon sisältyy Päijänteen rannalla myös Naumi-Isorannan leirikeskusalue (Naumin leirialue Vähäniemestä pohjoiseen ja Isorannan leirikeskus Vähäniemestä kaakkoon). Koko aluetta hallinnoi Lahden Nuorisopalvelut.



Kuvat: Vähäniemen hiekkarantaa ja tulipaikka.

### Retkeilyrakenteet ja reitit

Vähäniemen hiekkarannalla sijaitsee grillikatot, nuotiopaikka ja kaksi kuivakäymälää. Vähäniementien päässä on parkkipaikka, johon mahtuu noin 20-30 autoa.

### Luonnon- ja kulttuuriarvot

Manneralueen kohde Päijänteen isojen selkien äärellä, hiekkaranta. Merkittävä myös Geopark-kohteena.

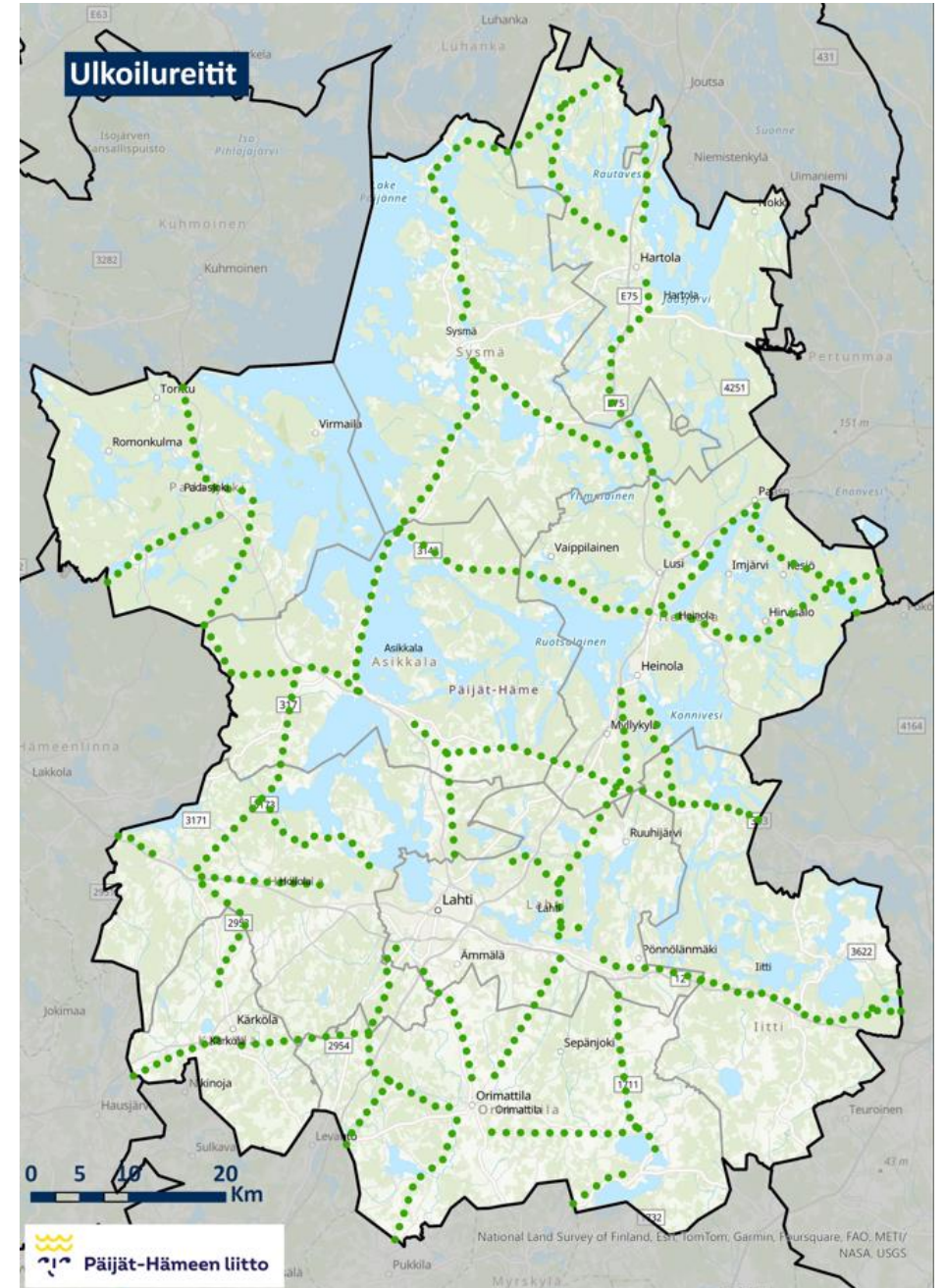
### Kehittämistarpeet ja ideat

Tienviitat tulisi uusia ja myös selkeämmät aluekartat olisivat tarpeen. Tulipaikat kaipaavat remonttia.

2.10	Sysmä	40
2.10.1	Kammiovuori	40
2.10.2	Vähä-Varaisaari	40
2.10.3	Kinnarinsaari	40
2.10.4	Iso-Karhusaari	41
2.10.5	Päijätsalo	42
2.10.6	Satimensaari	43
2.10.7	Ohrasaari	43
2.10.8	Koreakoivu	44
2.10.9	Vähäniemi	45
2.10.10	Vähä-Juures	45



# Ulkoilun yhteystarvemerkinnot vanhassa maakuntakaavassa



# Tavoitteet uuden kaavan yhteystarvemerkinnoille

- Osoittaa olemassa olevat seudulliset reitit eri merkinnöillä kuin tavoitteelliset reitit
- Terävöittää tavoitteellisia reittejä siten, että kaavakartalla osoitetaan vain keskeisimmät ja toteuttamiskelpoisimmat

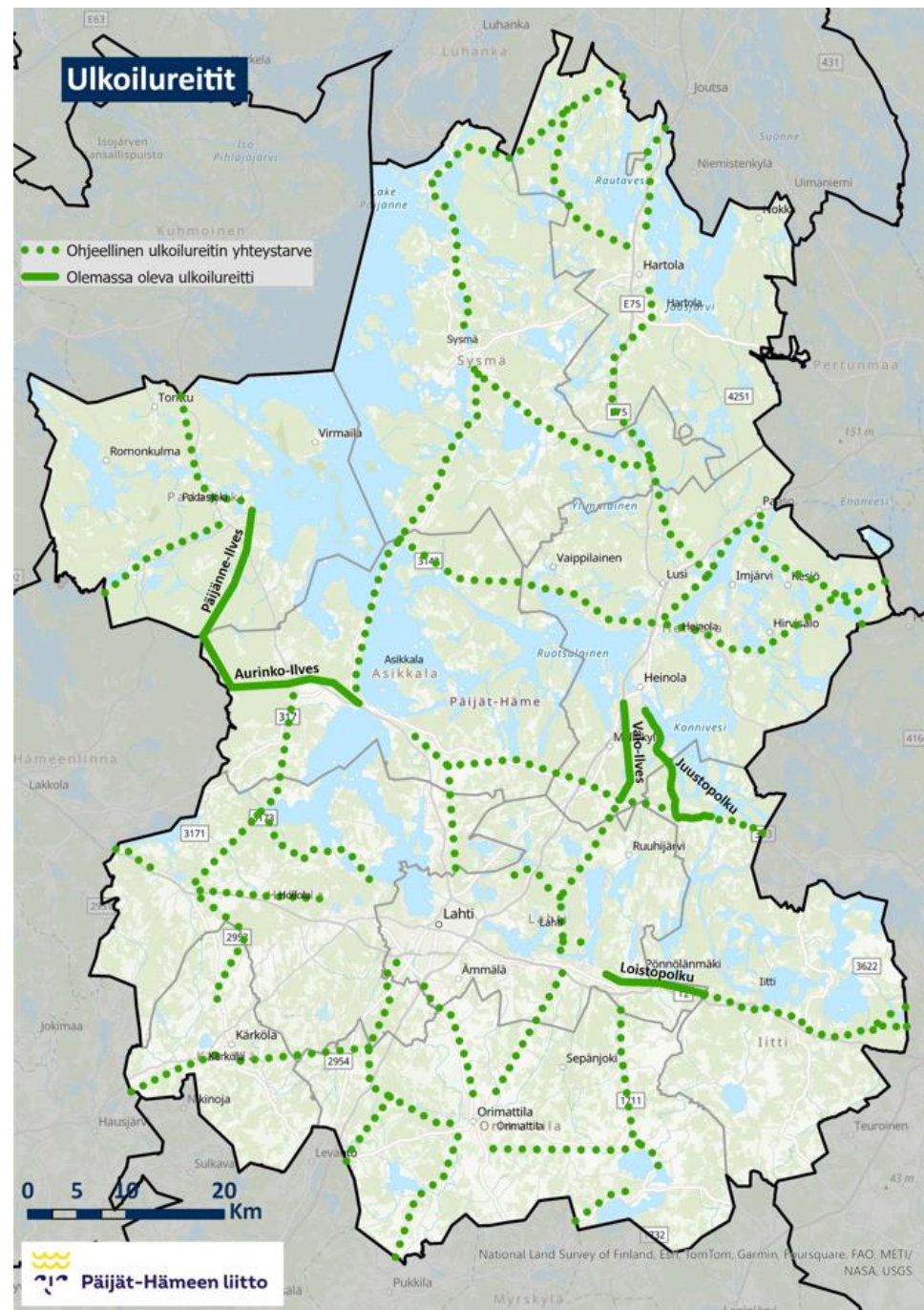




# Keskeisiä tavoitteellisia yhteyksiä esimerkiksi:

- Lahti-Pajulahti-Vierumäki
- Merrasjärveltä Vesivehmaalle
- Hollola-Hämeenkoski
  - Salpausselkää pitkin länteen/luoteeseen. Alue on pääosin yksityismaita ja suurena haasteena Puolustusvoimien harjoitusalueen kiertäminen.





**Päijät-Hämeen liitto**  
The Regional Council of Päijät-Häme