



TYÖLLISTY HYVÄSSÄ SEURASSA

PHLU:N TYÖLLISTÄMISPALVELUT

MAI-BRIT SALO, ALUEJOHTAJA JA ARTO VIRTANEN, HANKEPÄÄLLIKKÖ

PÄIJÄT-HÄMEEN LIIKUNTA JA URHEILU RY

Liikunnan aluejärjestöt

SYDÄMEN ASIANA HYVINVOINNIN EDISTÄMINEN LIIKUNNAN AVULLA



LIIKUNNAN ALUEJÄRJESTÖT

Vaikuttaa, verkottaa, lisää osaamista ja päivittäistä liikettä.

Edistämme Liikkuvat-ohjelmien paikallista toteuttamista.

S E U R A T O I M I N T A

VARHAIS-
KASVATUS

ALA-
KOULUT

YLÄ-
KOULUT

LUKIOT
2. ASTE

KORKEA-
KOULUT
TYÖIKÄISET

IKÄ-
IHMISET



- Aluejärjestöjen perustehtävä on suomalaisten hyvinvoinnin edistäminen liikunnan ja urheilun avulla sekä liikuntakulttuurin elinvoimaisuuden ja monipuolisuuden varmistaminen – erityisesti paikallisella tasolla.
- Kaikki aluejärjestöt (15) ovat laajoissa verkostoissa toimivia, itsenäisiä ja yhteiskuntavastuullisia liikunnan alueellisia asiantuntija-, palvelu- ja kehittämissyksiköitä.
- Jäseniä Liikunnan aluejärjestöillä on vajaa 2 600, joista pääosa on liikunta- ja urheiluseuroja.



Päijät-Hämeen LIIKUNTA JA URHEILU

- Liikunnan aluejärjestö (yksi viidestätoista)
- Liikunnan, urheilun ja hyvinvoinnin edistäjä
- Yli 230 yhdistys- ja kuntajäsentä
- Ydintavoitteena liikkeen lisääminen alueella sekä urheiluseurojen tukeminen
- Toimipiste Lahden Urheilukeskuksessa



www.phlu.fi



Päijät-Hämeen Liikunta ja Urheilu



phlu_aluejarjesto



Päijät-Hämeen Liikunta ja Urheilu



Työllisty hyvässä seurassa – hanke

- Hanke on saanut Työvoimapolitiittista TYPO –hankerahoitusta Hämeen TE –toimistolta vuosiksi 2021-2023.
- Hanke toimii yhdeksässä Päijät-Hämeen kunnassa ja hankkeen palveluiden piiriin kuuluvat kaikki PHLU:n jäsenseurat ja muut jäsenyhdistykset.
- Suurin toiminnassa mukana oleva jäsenyhdistys on Inspis Lahti ry (yksilönvalmentajan palkka ja 45-50 työllistettyä/vuodessa).
- Toimintaa toteutetaan yhteistyössä Hämeen TE-toimiston, Lahden kuntakokeilun, kuntien, yhdistysten, yritysten, oppilaitosten ja toisten hankkeiden kanssa.

Hankkeen päätavoitteena on

- edistää nuorten ja pitempään työttömänä olleiden (18-67 v.) palkkatukityöllistymistä urheiluseuroihin ja muihin yhdistyksiin sekä yrityksiin.

Työllistämistavat ovat

- Palkkatukityöllistäminen
- oppisopimus, osatutkinnot
- työkokeilu



Hanke toimii ”Avaimet käteen”-periaatteella

- Yhdistys ilmoittaa avoinna olevasta työtehtävästä ja paikka laitetaan hakuun.
- Työpaikka laitetaan hakuun yhdistyksiin, TE-toimistoon ja kuntakokeiluun.
- Tehtävään haastatellaan 2-3 työntekijää, joista yhdistys valitsee heille parhaan tekijän. (Muut työntekijäpankkiin.)
- PHLU hoitaa valtakirjalla kaikki byrokratiaan ja palkkaukseen liittyvät velvollisuudet/asiat ja vastaa työntekijän yksilövalmennuksesta.
- PHLU auttaa ja tukee yhdessä työnantajan kanssa työntekijää jatkopolulle (tarvittaessa kädestä saattaen).

Työntekijä on aina yhdistyksen työntekijä.

PHLU hoitaa asioita yhdistyksen puolesta yhdistyksen antamalla valtakirjalla.

- Yhdistyksissä on paljon mielenkiitaisia ja monipuolisia työtehtäviä, jotka ovat koettu mielekkäiksi.
- Työntekijä on aluksi 6 kk yhdistyksessä, jonka jälkeen tehdään edelleen sijoitus yhdistyksestä yritykseen.

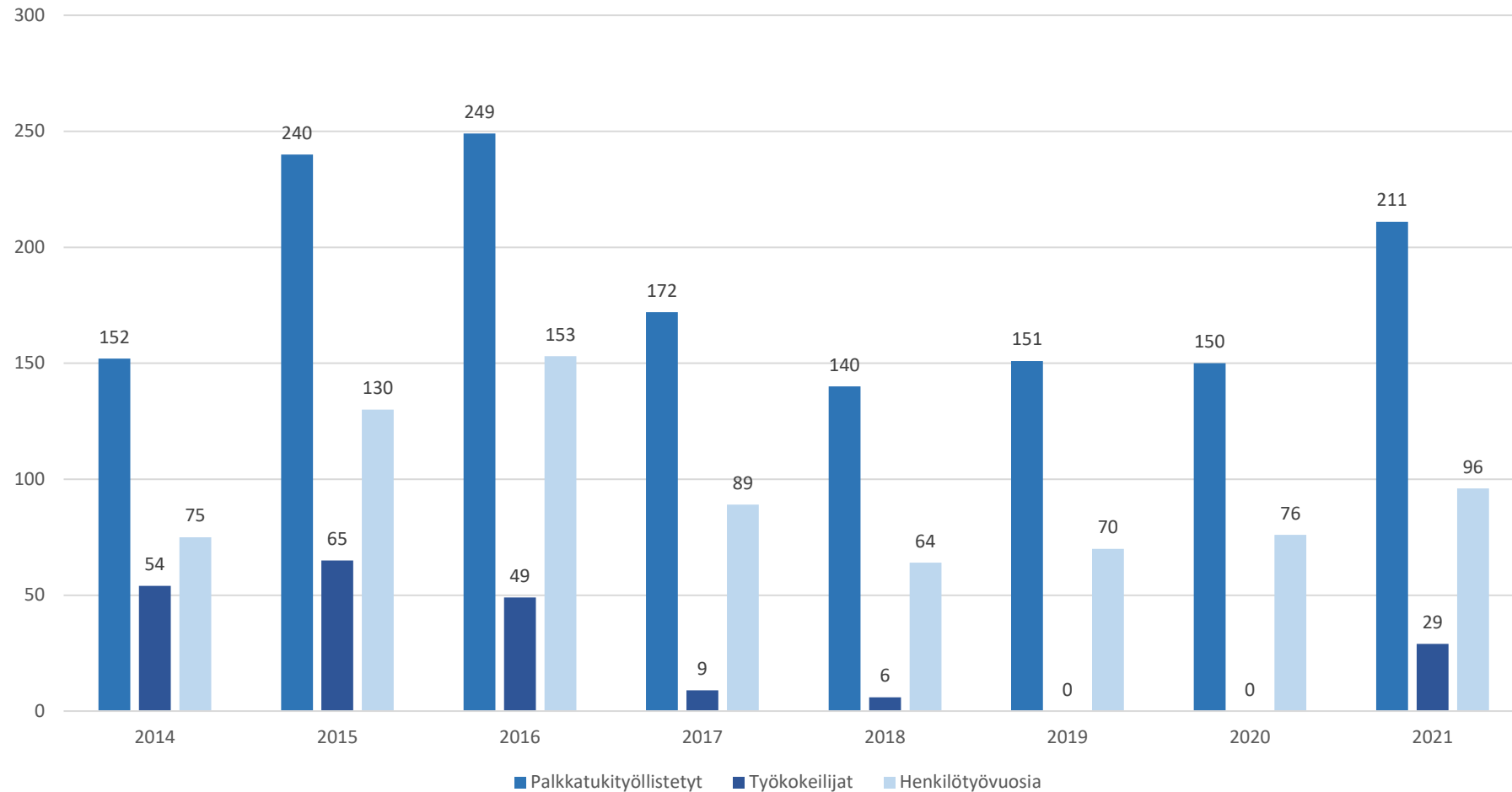
Työllistämistoiminnan tulokset

- Työllistämistoimintaa on toteutettu jo vuodesta 2005 asti.
- Vuosien 2005-2021 aikana on työllistetty yli 2 000 työntekijää.
- Toiminnassa on vuosien saatossa ollut mukana lähes 100 työllistäjäyhdistystä ja 150-200 yritystä.
- Oppisopimuksessa on ollut noin 100 työllistettyä ja muihin koulutuksiin on osallistunut noin 500 työllistettyä.
- Toiminnan kautta on 50 % saanut positiivisen tuloksen eli ohjautunut muualle kuin työttömäksi.

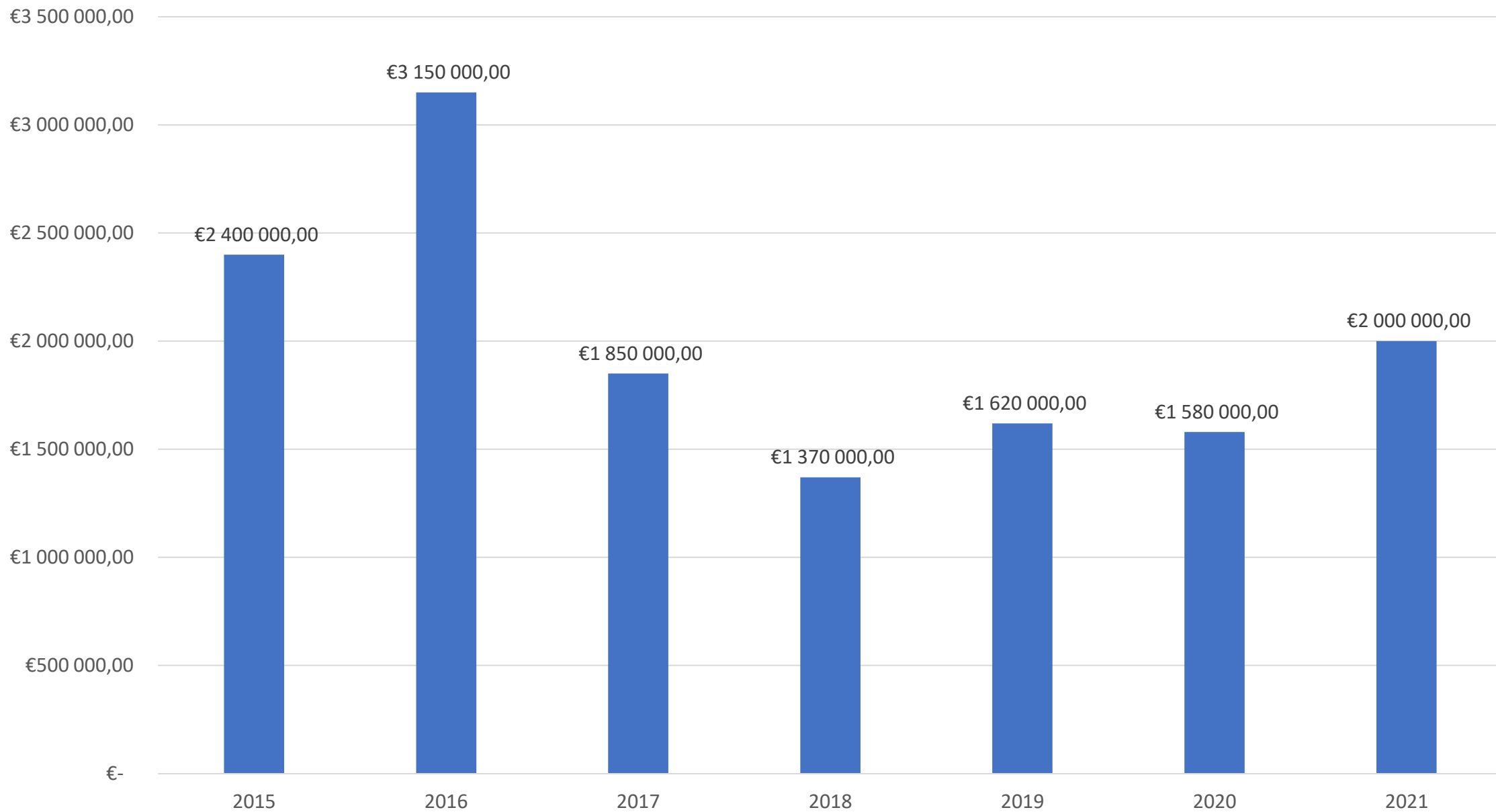
- Vuoden 2022 aikana hankkeessa on ollut 31.7. mennessä yhteensä noin 250 työllistettyä (palkkatuki + työkokeilu).
- Heinäkuussa hankkeessa oli palkkalistoilla 156 työllistettyä, 51 eri yhdistyksessä.

Työllistämistoiminta määrissä vuosittain

Työllistämistoiminnan kautta työllistettyjen määrä 2014-2021

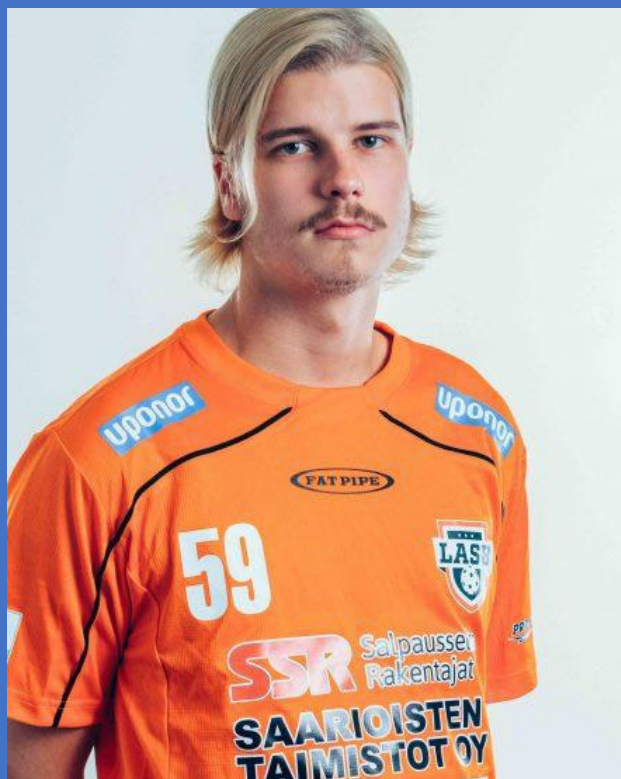


Hankkeen kautta tuettu yhdistystoimintaa



Resurssit ja rahoitus

- Hankkeessa työskentelee tällä hetkellä kuusi työntekijää (hankepäällikkö ja –sihteeri sekä neljä yksilövalmentajaa).
- Hankkeen vuosibudjetti on 325 000 €/vuosi
- PHLU maksaa palkkatukityöntekijöiden palkat ja hakee ne sitten jälkikäteen KEHA –keskukselta.
- PHLU rahoja on hankkeessa nykyisillä asiakasmäärillä kuukausittain kiinni yli 200 000 €.
- KEHAN maksatukset ovat muutaman kerran olleet myöhässä. Tämä tarkoittaa tämän hetkisillä asiakasmäärillä sitä, että PHLU:n rahoja on ollut hankkeen työntekijöiden palkoissa kiinni yli 400 000€



LASB:in riveissä salibandyliigassa pelaava Miikka Pentikäinen työskenteli lahtelaisseuran palkkalistoilla ja kouluttautui samalla liikuntaneuvojaksi oppisopimuksella.



Jere-Jukka Metso työllistyi Hartolan Golfklubille. Hyvin sujuneen työllistämisyakson jälkeen Metso suoritti golfkentänhoitajan ammattitutkinnon.



Sanna Nieminen kertoo voivansa suositella PHLU:n työllistämispalveluja sellaisille henkilöille, jotka eivät oikein tahdo löytää sopivaa väylää itsensä työllistämiseksi.

“Tätä kautta oma urapolku voi hyvinkin löytyä. Tähän mahdollisuuteen kannattaa ilman muuta tarttua.”

Muutama tarina työllistämisen polulta



Lahden FK-kerhon kotiradalla Pippossa on järjestetty vuosikymmenten saatossa niin kansallisia kuin kansainvälisiäkin karting-tapahtumia.

Karting-autoiluun erikoistuneen nuorisoyhdistyksen toiminta nykyisessä muodossaan ei olisi mahdollista ilman PHLU:n tarjoamaa työllistämispua

**Työllistäjä yhdistyksille
tärkeää palvelua**

Hyvää
oloa
Liikun-
nalla!



Työkykyisenä työelämään!

Työllisty hyvässä seurassa – hanke

- Olemme toimineet edellä esitetyllä toimintamallilla lähes 18 vuotta. Laki ei tänä aikana ole muuttunut, mutta KEHA:n tulkinta laista on ja joudumme muuttamaan toimintamalliamme.
- KEHA:n vaatimus sisältää kolme pääkohtaa:
 - Palkkatukityöllistettyjen palkka pitää maksaa työllistäjäyhdistyksen pankkitililtä
 - KEHA maksaa palkkatuen työllistäjäyhdistyksen pankkitilille
 - Työllistettyjen palkkakulut/palkkatuet pitää näkyä työllistäjäyhdistyksen kirjanpidossa
- Kesällä työllistäjäyhdistysten kanssa tehtiin sopimukset ja KEHA:n palkkatuet ovat tulleet työllistäjäyhdistysten tileille ja siirretty sieltä hankkeen tilille
- KEHA:n vaatimat uudistukset astuvat voimaan 15.10.2022. Tällöin palkkarahojen on myös lähdettävä työllistäjäyhdistyksen tililtä



THS – hanke 2022 vuoden lokakuusta eteenpäin

- Työllistäjäyhdistyksen on avattava uusi pankkitili Osuuspankkiin.
- Työllistettyjen palkat maksetaan työllistäjäyhdistyksen tililtä THS-hankkeen toimesta.
- Tiliin annetaan käyttöoikeus vain hankesihteerille ja tiliä käytetään vain palkan maksuun ja palkkatuen hakemiseen
- Työllistäjäyhdistyksen edunsaajille annetaan tilille tiedonsaantioikeus (tiliote kirjanpitoon)
- Työllistettyjen palkkakulut/palkkatuet kirjataan työllistäjäyhdistyksen kirjanpitoon kuukausiraportin mukaan takautuvasti 2022 alusta

Pankkitili Osuuspankkiin

- Asiakkuusmaksu 100€ (uusi asiakas)
- Tilinavausmaksu 100€
- Avausmaksut jäävät työllistäjäyhdistyksen kustannukseksi
- Työllistäjäyhdistysten hallinnointimaksu säilyy 60€/kk/työntekijä
- THS-hanke hoitaa tilin palvelumaksut (WS-kanava, tilitapahtumat, kk-maksu, tiliote). THS-hanke hoitaa palvelumaksu 3kk työsuhteen päättymisen jälkeen. Tämän jälkeen työllistäjäyhdistys on vastuussa tilin palvelumaksuista

Tarvittavat aineistot

- Asiakastiedot lomake: Tarvitaan silloin kun työllistäjäyhdistys ei ole aikaisemmin ollut Op:n asiakas
- Pankkiyhteysvaltuutuslomake (WS-kanava), yksilövalmentajat täyttävät, lähetetään Visma sign kautta allekirjoitettavaksi
- Hallituksen kokouksen pöytäkirjaote, missä annetaan käyttöoikeus hankesihteerille
- Oheiset lomakkeet löytyvät PHLU:n nettisivuilta
- OP: Kati Ulaska, kati.ulaska@op.fi

Työllistäjäyhdistyksen kirjanpito

- Palkkakulut/palkkatuet kirjataan työllistäjäyhdistyksen kirjanpitoon kuukausiraportin mukaan, ei tilitapahtumien mukaan
- Työllistäjäyhdistys ilmoittaa hankesihteerille, kenelle kuukausiraportti palkkatiedoista lähetetään
- Työllistäjäyhdistys ilmoittaa hankesihteerille, mikäli tilikausi poikkeaa kalenterivuodesta

Työllistäjäyhdistys päättää lopettaa työllistämisen

- Vanhat määräaikaiset työsuhteet hoidetaan loppuun
- Tarvittaessa edelleen sijoitetaan työntekijä
- Yhteys aina yksilövalmentajaan

Vuosi 2023

- Toiminnalle haetaan jatkorahoitusta 2023
- Jatkossa toimintaan mukaan lähtevien työllistäjäyhdistysten on perustettava pankkitili Osuuspankkiin
- Työsuhteen kesto vähintään 6 kk
- Palkkatukihakemuksen voi tehdä, vasta kun pankkitili on aukaistu Osuuspankkiin

ota
yhteyttä

Hankepäällikkö:

Arto Virtanen 040 582 1092

Yksilövalmentajat:

Jukka Sinkkonen 044 764 6551

Markku Heimola 044 241 6586

Risto Jäntti 044 585 3655

- Sähköposti: etunimi.sukunimi@phlu.fi



Päijät-Hämeen
LIIKUNTA JA URHEILU

Urheilukeskus
Salpausselänkatu 8
15110 Lahti



Yhteistyöllä tuloksiin - kiitos!

Lisätietoja:

Mai-Brit Salo, aluejohtaja, maippi.salo@phlu.fi, 040 836 7766

Arto Virtanen, hankepäällikkö, arto.virtanen@phlu.fi, 040 582 1092

www.phlu.fi