

LEADER

Päijänne



Leader-rahoitus – mahdollisuus seuroille?

Päijät-Hämeen Liikunta ja Urheilu ry

12.12.2024



Euroopan unionin
osarahoittama





Kuka saa ja kuinka paljon?

LEADER

Päijänne

Rahoitusta voi hakea yksityis- tai julkisoikeudellinen yhteisö

- Yhdistykset, seurat, osuuskunnat, kunnat, säätiöt.

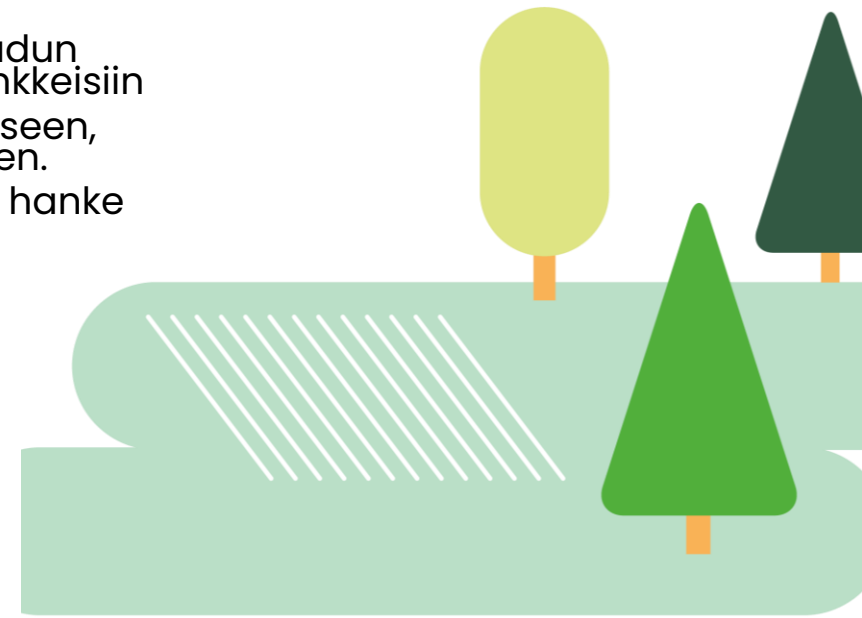
Rahoitusta yleishyödyllisiin investointeihin

- Tukea hankkeisiin, jotka parantavat alueen palveluja, turvallisuutta tai virkistysmahdollisuuksia.
- Esim. liikuntaan, vapaa-aikaan ja kulttuuriin liittyvät rakennushankkeet sekä esteettömyyttä ja turvallisuutta parantavat investoinnit.
- **Tuki 65%.**
- Omarahoitus voi koostu kokonaan talkoista (20€/h).

Rahoitusta yleishyödylliseen kehittämiseen

- Tukea voidaan myöntää uuden toiminnan aloittamiseen, maaseudun elinvoimaa lisääviin ja yhteisöllisyyttä edistäviin innovatiivisiin hankkeisiin
- Tukea voidaan myöntää palkkakuluihin, mm. toiminnan kehittämiseen, reittisuunnitteluun, yhteistyön luomiseen, toiminnan laajentamiseen.
- Kehittämishanke voi olla myös nuorten projekti tai kansainvälinen hanke
- **Tuki 85%.**
- Omarahoitus voi olla myös talkoita (20€/h).

Leader-rahoitusta (julkista tukea) max. 100 000 €/hanke.



Pienhankkeet

- Kehittämishankkeita tai investointeja.
- Kokonaiskustannukset enintään 8000€.
- Kevennetty menettely mm. hankesuunnitelmassa.
- Korvaa entisen teemahankkeen, jokainen entinen alahanke on oma pienhankkeensa.
- Pienin myönnettävä tuen määrä 1000€.
- Kertakorvaushankkeita!
 - Tuki 65% investoinneissa
 - Tuki 85% kehittämishankkeissa



Hakuprosessi

- Suomi.fi –tunnukset kuntoon!
- Haku vain sähköisessä Hyrrä-järjestelmässä.
- **Muista hakea hanketta ennen kun mitään toimia on aloitettu!**
- Hanke tulee vireille lähettämisen myötä.
- Hallitus käsittelee hankkeet hakujaksoittain, n. kahden kuukauden välein.
- Valintakriteerien mukainen arviointi ja hankkeiden pisteytys. Valintakriteerit löytyy verkkosivuilta.
- Hallituskäsittelyn jälkeen ELY:n virallinen päätöksenteko.
- Päätöksen jälkeen voi aloittaa hankkeen toteuttamisen.



Päijänne-Leaderin strategian painopisteet ja teemat

Hyvän elämän Päijät-Häme saavutetaan **vahvistamalla** alueen **pito- ja vetovoimaa** sekä **kehittämällä ja tuomalla esille** alueen **lumovoimaa**. Strategian poikkileikkaavana teemana ovat sosiaalinen, ympäristöllinen, kulttuurinen ja taloudellinen kestävyys. Kehittämisessä tarvitaankin kasvustrategioiden lisäksi älykästä erikoistumista sekä älykkään supistumisen strategioita.

Pitovoimainen Päijät-Häme

1. Yhteisöllisyys ja kumppanuus
2. Älykkäät ja kestävät kylät
3. Sujuvan arjen mahdollistaminen
4. Onnelliset lapset ja nuoret

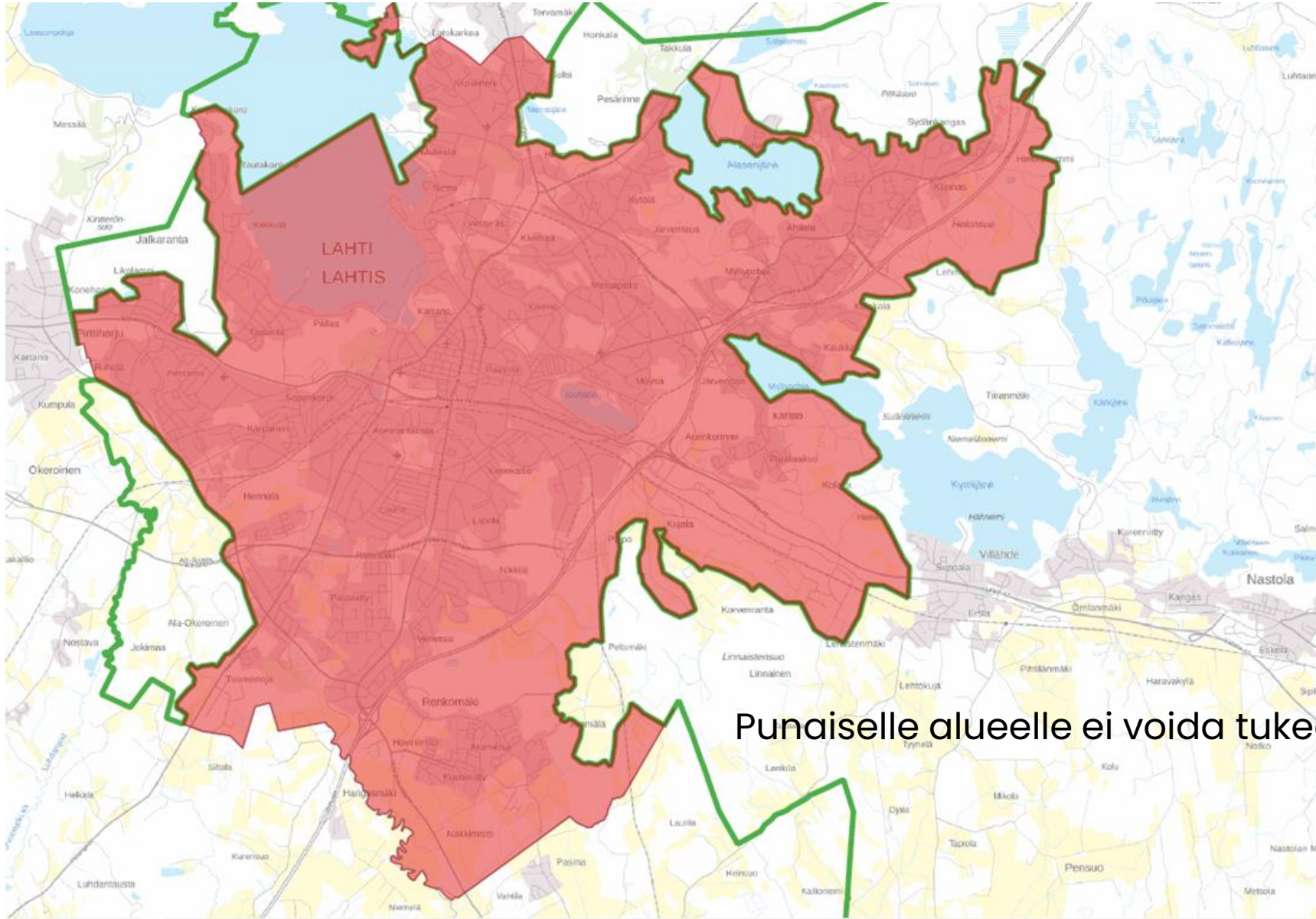
Vetovoimainen Päijät-Häme

1. Yrittäjyyden uudet ratkaisut
2. Asuminen, arjen turvaaminen ja varautuminen
3. Monipaikkaisuus

Lumovoimainen Päijät-Häme

1. Puhdas luonto ja vesistöt
2. Lähirooka erikoistuotteiksi
3. Elämyksillä lisää lumoa

Sosiaalinen, ympäristöllinen, kulttuurinen ja taloudellinen kestävyys.



Punaiselle alueelle ei voida tukea hankkeita.

Asiantuntijat apunasi



Jukka-Pekka Jauhiainen

yleishyödylliset investoinnit, yritystuet,
maksuhakemusneuvonta

jp.jauhiainen@paijanne-leader.fi

040 0876442

Anu Taipale

Yleishyödylliset kehittämishankkeet,
maksuhakemusneuvonta

040 746 2462



Euroopan unionin
osarahoittama

LEADER
Päijänne