

Hyvinvoinnin ja terveyden edistämisen rakenne Päijät-Hämeen hyvinvointialueella

Hyvinvoinnin ja terveyden edistämisen lautakunta

24.11.2022



Päijät-Hämeen
hyvinvointialue

Hyte-työryhmän
esittämä
valmistelu-
kokonaisuus

- Hyvinvoinnin ja terveyden edistämisen ja yhdyspintatyön rakenne Päijät-Hämeessä
- Hyvinvoinnin ja terveyden edistämisen ja yhdyspintatyön asiantuntijayksikkö
- Hyvinvoinnin ja terveyden edistäminen hyvinvointialueen toimialoilla, ”hyte sotessa”

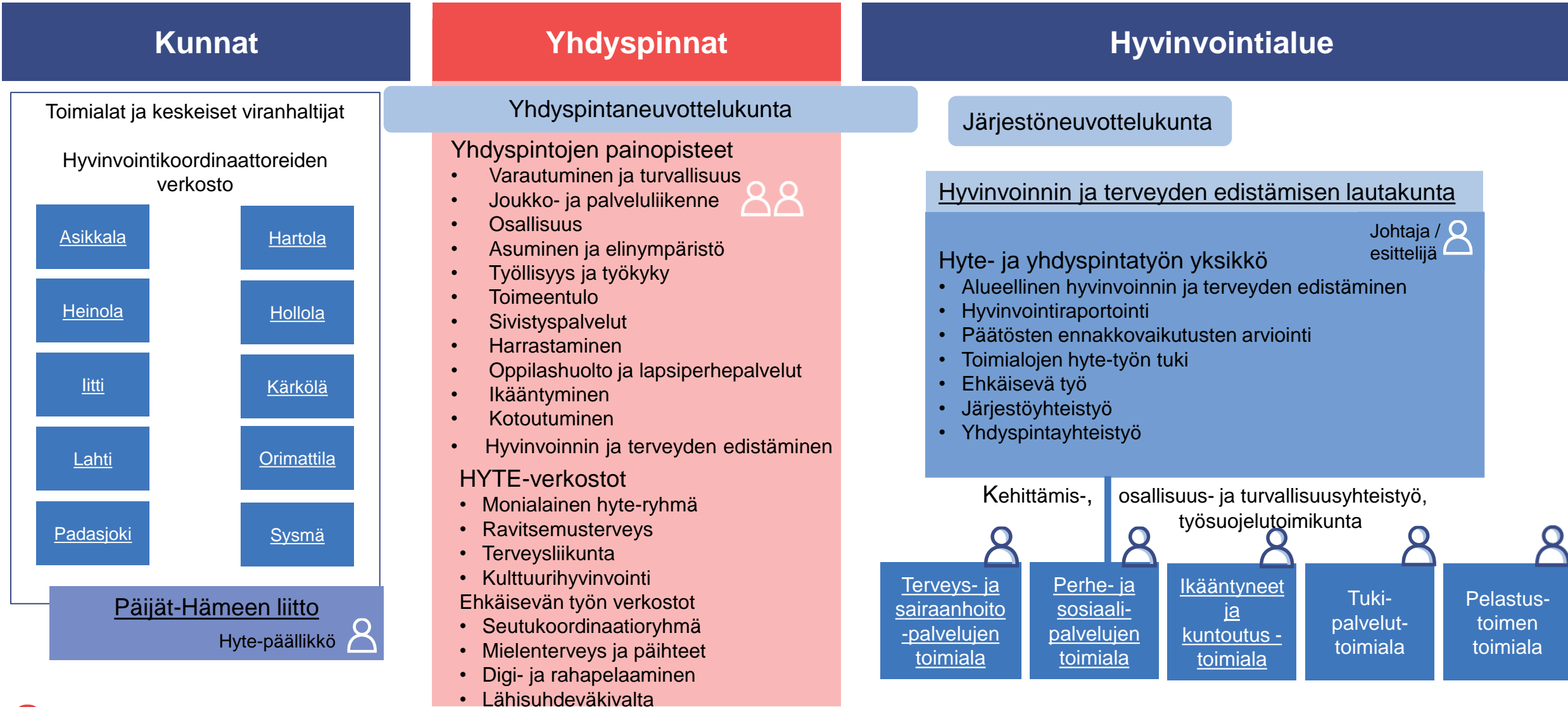


Hyte-rakenne

Hyvinvoinnin ja terveyden
edistämisen ja
yhdyspintatyön rakenne
Päijät-Hämeessä



Hyvinvoinnin ja terveyden edistämisen ja yhdyspintatyön rakenne Päijät-Hämeessä



Strategiset, ohjaavat dokumentit

Alueellinen hyvinvointikertomus ja -suunnitelma, Lasten ja nuorten hyvinvointisuunnitelma, Suunnitelma ikääntyneiden toimintakyvyn tukemiseksi, Ehkäisevän työn toimintasuunnitelma, Maahanmuutto-ohjelma, Ravitsemusterveyden edistämisen suunnitelma, Liikkumishjelma, Hyvinvointialuestrategia, Palvelustrategia

”Hyte-yksikkö”

Hyvinvoinnin ja terveyden
edistämisen ja
yhdyspintatyön
asiantuntijayksikkö

Perhe- ja
sosiaalipalvelujen
toimialalla



Hyte-yksikön hyvinvoinnin ja terveyden edistämisen tehtävät

Hyte-tieto ja tiedolla johtaminen

- Seuraa systemaattisesti väestön hyvinvoinnin ja terveyden tilaa ja siihen vaikuttavia tekijöitä, jotka vaikuttavat palveluiden suunnitteluun, toteutukseen ja arviointiin.
- Varmistaa osaltaan, että asiakkaat/potilaat, omaiset ja kansalaiset sekä erityisesti heikoimmassa asemassa olevat palvelunkäyttäjät osallistuvat ja tulevat kuulluksi hyvinvointitiedon tuottamisessa.
- Raportoi hyte-toiminnasta vuosittain hyvinvoinnin ja terveyden edistämisen lautakunnalle, aluevaltuustolle ja kunnille ja on mukana vuosittaisissa hyte-neuvotteluissa.
- Valmisteleo hyvinvoinnin ja terveyden edistämisen lautakunnalle tavoitteet ja määrittelee tavoitteita tukevat toimenpiteet hyvinvoinnin ja terveyden edistämistyölle hyte-tietoon pohjautuen.
- Nostaa keskusteluun hyvinvoinnin ja terveyden edistämiseen liittyviä ajankohtaisia ilmiöperustaisia tarpeita.
- On mukana hyvinvoinnin ja terveyden edistämiseen liittyvässä tutkimus- ja kehittämistoiminnassa.

Vaikuttavien menetelmien käytön tuki

- Tukee asukkaiden tarpeiden ja voimavarojen mukaisesti kohdennettua hyvinvoinnin ja terveyden edistämistyötä hyvinvointialueella ja kunnissa.
- Edistää ja tukee vaikuttaviksi todettujen menetelmien käyttöä sosiaali- ja terveydenhuollon palveluissa ja kunnissa, mukaan lukien riskitekijöiden seulonnat ja interventiot.
- Seuraa ja arvioi käytössä olevia työkaluja, menetelmiä ja toimintamalleja.
- Varmistaa, että asiakkaat/potilaat, omaiset ja ammattilaiset osallistuvat menetelmien ja käytäntöjen toimeenpanoon ja kehittämiseen.

Yhdyspinta- ja verkostotyö

- Tekee yhteistyötä alueen kuntien, sosiaali- ja terveydenhuollon ja muiden julkisten toimijoiden sekä yksityisen, kolmannen ja neljännen sektorin asiantuntijoiden kanssa
 - kerätäkseen tietoa hyvinvointitilanteesta, palvelujen tarpeista ja hyvinvointiin vaikuttavista tekijöistä sekä sairauksien ehkäisyyn ja terveyden edistämiseen liittyvistä tarpeista hyvinvointialueella,
 - tunnistaakseen toimia ja yhteistyökumppaneita väestön hyvinvoinnin ja terveyden parantamiseksi hyvinvointialueella ja
 - tehdäkseen aktiivista, yhteiseen tietoon pohjautuvaa interventioyhteistyötä.
- Osallistuu sekä tukee toimijoiden aktiivista osallistumista oppimis- ja jakamistoimintaan kansainvälisissä, kansallisissa tai alueellisissa verkostoissa.
- Tukee, järjestää ja kehittää päätösten vaikutusten ennakoarviointia.

Viestintä

- Tuottaa viestinnän tueksi sisältöä väestön hyvinvoinnin ja terveyden tilasta ja siihen vaikuttavista tekijöistä sekä hyvinvoinnin ja terveyden edistämiseen liittyvistä ajankohtaisista, ilmiöperustaisista tarpeista.
- Viestii hyte-yksikön ja hyvinvoinnin ja terveyden edistämisen tavoitteista, tehtävistä ja keinoista.
- Varmistaa hyte-sisältöjen näkyvyyden hyvinvointialueen viestintäkanavissa ja yhdyspinnoilla sekä kohdentumisen asukkaille, ammattilaisille ja päätöksentekijöille.

Asiantuntijatuki

- Tukee asiantuntijuudellaan sitä, että hyvinvointialueella on käytössä paras mahdollinen tieto ja osaaminen hyvinvoinnin ja terveyden edistämiseen ja ehkäisevään työhön, niitä

Hyte-yksikön hyvinvoinnin ja terveyden edistämisen tehtävät

Hyten, yhdyspintatyön ja asiantuntijayksikön johtaminen 1 htv	<ul style="list-style-type: none">• Johtaja, yhdyspintatyö ja hyvinvoinnin ja terveyden edistäminen• Hyvinvoinnin ja terveyden edistämisen ja yhdyspintatyön johtaminen• Hyte-lautakunnan ja yhdyspintaneuvottelukunnan esittelijän tehtävät
Hyte sotessa 3 htv	<ul style="list-style-type: none">• Asiantuntijalääkäri, preventiomallit, omahoidon tuki, alueellinen ja kansallinen yhteistyö• Asiantuntijasairaanhoitaja, preventiomallit, omahoidon tuki ja toimialayhteistyö• Asiantuntijafysioterapeutti, liikumisohjelma ja turvallisuus
Järjestöyhteistyö 1 htv	<ul style="list-style-type: none">• Järjestökoordinaattori• Järjestöneuvottelukunta ja työryhmät• Järjestöyhteistyön mallin suunnittelu ja toimeenpano, järjestöavustukset
Yhdyspintatyö 1 htv	<ul style="list-style-type: none">• Yhdyspintakoordinaattori• Yhdyspintaneuvottelukunta ja yhdyspintaverkostot• Päätösten ennakkovaikutusten arviointi
Alueellinen hyte-työ 1 htv	<ul style="list-style-type: none">• Alueellinen hyvinvointikoordinaattori• Alueellinen monialainen hyte-verkosto, alueellinen yhteistyö• Alueellinen hyvinvointikertomus ja hyvinvointiraportti
Ehkäisevä työ 1 htv + hankeyhteistyö	<ul style="list-style-type: none">• Ehkäisevän työn seutukoordinaattori• Neljän tuulen verkostot ja työryhmät: sote, kunnat ja yhdyspinnat sekä yhteistyö paikallisesti, alueellisesti ja kansallisesti• Ehkäisevän työn suunnitelman laatiminen, toimeenpano ja seuranta
Sihteerityö 0,5 htv	<ul style="list-style-type: none">• Sihtööri• Yhteinen Verson kanssa• Yksikön yleiset sihteeritehtävät (toimielimillä erillinen sihteeriresurssi)



”Hyte sotessa”

Lain sosiaali- ja terveydenhuollon järjestämisestä 7 §:n mukainen hyvinvointialueen ensisijainen vastuu hyvinvoinnin ja terveyden edistämisestä siltä osin kuin tämä tehtävä kytkeytyy hyvinvointialueen muihin lakisääteisiin tehtäviin.



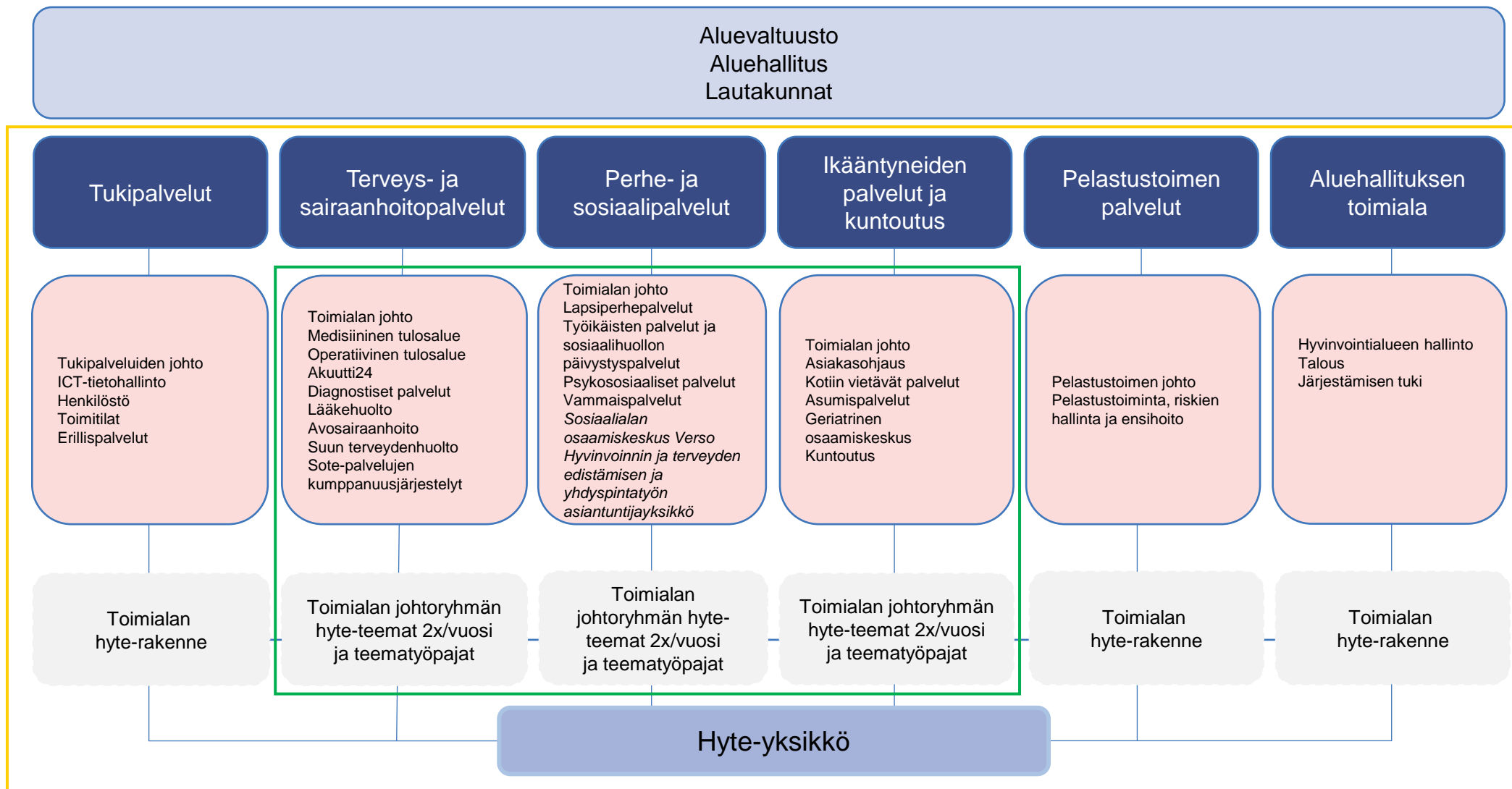
Päijät-Hämeen hyvinvointialueen hyvinvoinnin ja terveyden edistämisen tavoitteet

Pohjautuvat Terveyttä ja hyvinvointia edistävät organisaatiot -standardeihin

Tavoite	
1. Hyvinvoinnin ja terveyden edistämiseen sitoutuminen	<ul style="list-style-type: none">Hyvinvoinnin ja terveyden edistäminen on osa organisaatiomme yleistä strategiaa.Hyvinvoinnin ja terveyden edistämistä johdetaan organisaatiossamme, sillä on rakenne ja riittävät resurssit.Toimintamme perustuu monipuoliseen tietoon.Varmistamme toiminnan arvioinnin toteutumisen.
2. Palvelujen saavutettavuuden varmistaminen	<ul style="list-style-type: none">Palvelumme ovat kaikkien saavutettavissa ja saatavissa.Huomioimme erityisesti heikommassa ja haavoittuvassa asemassa olevat.Asiakkaamme/potilaamme ovat mukana testaamassa palvelujemme toimivuutta.
3. Ihmiskeskeisyys ja osallisuuden lisääminen	<ul style="list-style-type: none">Kunnioitamme asiakkaidemme/potilaidemme elämäntilannetta, ihmisarvoa ja identiteettiä.Vastaamme asiakkaidemme/potilaidemme tarpeisiin.Tärkeimmissä riskikäyttäytymisen teemoissa meillä on käytössä vakioidut, vaikuttavat toimintamallit, joilla tuemme asiakkaidemme/potilaidemme käyttäytymisen muutosta ja voimaantumista.Varmistamme osallisuuden toteutumisen kaikilla tasoilla: asiakkaat/potilaat, omaiset, ammattilaiset.
4. Hyvinvointia edistävän työpaikan ja toimintaympäristön vahvistaminen	<ul style="list-style-type: none">Edistämme aktiivisesti henkilöstömme yhdenvertaisuutta, hyvinvointia ja terveyttä.Toimintaympäristömme edistää asiakkaiden/potilaiden, omaisten ja henkilöstön hyvinvointia ja terveyttä.
5. Hyvinvoinnin ja terveyden edistäminen yhteiskunnassa	<ul style="list-style-type: none">Tunnistamme väestömme hyvinvointi- ja terveystarpeet yhdessä muiden hyte-toimijoiden kanssa.Olemme tunnistettu, innovatiivinen ja aktiivinen yhteistyötoimija väestömme hyvinvoinnin ja terveyden edistämässä.Otamme huomioon ympäristöterveyden ja edistämme kestävää kehitystä kaikessa tekemisessä.Edistämme hyvinvoinnin ja terveyden edistämisen tutkimusta ja olemme aktiivisesti mukana kansallisissa ja kansainvälisissä verkostoissa.Toteutamme hyvinvointia ja terveyttä edistävää viestintää monella eri tasolla.



Hyvinvoinnin, terveyden ja turvallisuuden edistäminen hyvinvointialueen toimialoilla





päijät  sote



Päijät-Hämeen
PELASTUSLAITOS

RRP2: Kestävien ja vaikuttavien
yhdyspintatoimintamallien
käyttöönotto ja digitaalisten
palveluiden hyödyntäminen

päijät  **sote**

Tavoitteet:

1. Hyvinvoinnin monialaisen palvelukonseptin laatiminen, toimintasuunnitelman käyttöönotto ja jalkauttaminen
2. Kansallisen määrittelyn pohjalta toteutettu alueellinen palvelutarjotin
3. **Ennaltaehkäisevien hyte-toimintamallien elvyttäminen (esim. StopDia, Liikuntaneuvonta, valtimotautipotilaan hoitoketju ja Tulppa-toiminta, Arkeen voimaa -ryhmätoiminta) ja uusien toimintamallien luominen (esim. palvelupolku unihäiriöiden hoitoon)**
4. Edistetään osallisuutta ja vaikuttavuutta ennaltaehkäisevissä toimintamalleissa sekä digitaalisissa hyte-palveluissa