

# Lahti

## ***Kaavoitus ja yhdyskuntasuunnittelu tukemassa kävelyn ja pyöräilyn harrastamista***

Jaana Martikainen

Liikenneinsinööri, Lahden kaupunki

7.5.2024

# Jalankulku ja pyöräily kaupungin strategioissa ja ohjelmissa



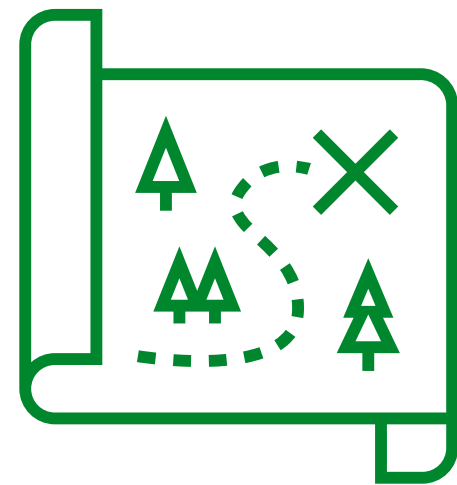
Kestävien  
kulkutapojen  
osuus kasvaa

Kävelyn ja  
pyöräilyn osuus  
kasvaa,  
arkiliikkuminen  
lisääntyy

# Lahden suunta 2021–2025

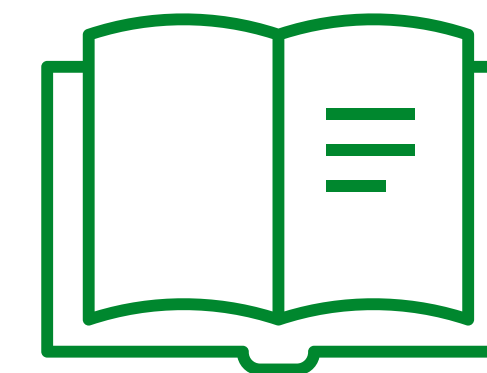
## Yleiskaava

- Koko kaupungin yleispiirteinen maankäytön ja liikenneverkon suunnitelma
- Osoittaa, missä eri toiminnot, kuten palvelut, elinkeinot, asuminen sijaitsevat
- Saa valtuuston päätöksellä lainvoiman



## Kestävän kaupunkiliikkumisen ohjelma

- Pohjautuu strategiaan ja on kaupungin yhteinen asia
- Visio, tavoitteet ja toimenpiteet kestäväälle liikkumiselle kaupunkialueella
- KAIKKI kulkumuodot mukana suunnittelussa



# Kestävän kaupunkiliikkumisen ohjelma SUMP\*

- Euroopan komission ohjeistukseen perustuva toimenpideohjelma, jonka avulla kaupunki ohjaa ja kannustaa siirtymään kohti kestävämpiä liikkumismuotoja
- Lahdessa laadittiin ensimmäinen SUMP osana Lahden suunta 2017-2020 -työtä
- Lahden suunta -kierroksella 2021-2025 päivitetään ohjelma

\*SUMP - Sustainable Urban Mobility Plan



# SUMP:n toimenpidekokonaisuudet 2021–2025

Lahden kestävän kaupunkiliikkumisen ohjelman 2021–2025 toimenpidekokonaisuudet on koottu Lahden suunta -työn 2021–2025 yhteisten kestävyysteemaisten strategiaotsikoiden alle: kestävästi elinvoimainen, kestävästi hyvinvoiva ja kestävästi uudistuva.

## Kestävästi elinvoimainen

1. Koululaisten kestävän liikkumisen edistäminen

2. Kestävän työmatkaliikkumisen edistäminen

3. Keskustavisio 2040

4. Liikenneturvallisuus

5. Citylogistiikka

UUSI

## Kestävästi hyvinvoiva

6. Pyöräilyn tavoiteverkko

7. Kestävän liikkumisen viestintä ja vuorovaikutus

8. Kaupunkipyöräjärjestelmän kehittäminen

9. Houkutteleva kävelyn ja pyöräilyn ympäristö

10. Palveluverkon ja liikenteen suunnitteluyhteistyön kehittäminen

UUSI

UUSI

## Kestävästi uudistuva

11. Joukkoliikenteen kehittäminen

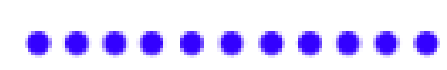
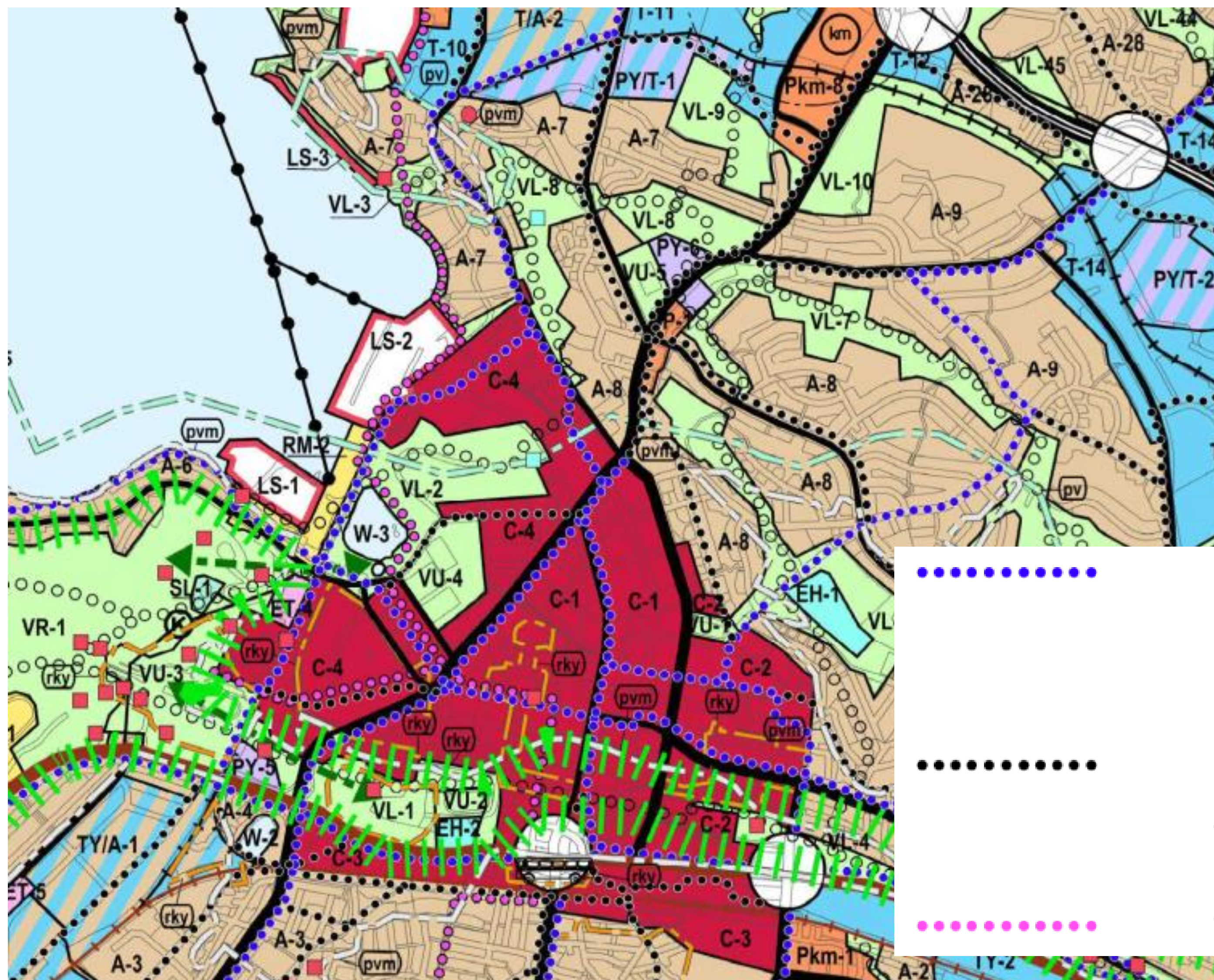
12. Liityntäpysäköinnin kehittäminen

13. Liikenteen ja liikkumisen data

14. Sähköisen liikenteen edistäminen

UUSI

# Kävely ja pyöräily Lahden yleiskaavassa 2030 (Y-203)



## PYÖRÄILYN TAVOITTEELLINEN PÄÄREITTI.

Sijainti ohjeellinen ja määritellään tarkemmassa suunnittelussa. Pyöräliikenteen pääreitit laatustandardi on korkealuokkainen ja erottuu muista reitistä. Vilkkaimmilla väylillä pyöräliikenne erotetaan tarpeen mukaan muusta liikenteestä. Pääreittien ja joukkoliikenteen runkoreittien solmukohtissa on pyöräliikenteen liityntäpysäköintimahdollisuus.



## PYÖRÄILYN TAVOITTEELLINEN ALUEREITTI.

Sijainti ohjeellinen ja määritellään tarkemmassa suunnittelussa. Pyöräliikenne erotetaan tarpeen mukaan kävelystä ja autoliikenteestä. Tärkeimpien aluereittien ja joukkoliikenteen runkoreittien solmukohtissa on pyöräliikenteen liityntäpysäköintimahdollisuus.



## TAVOITTEELLINEN MATKAILUN KÄVELYREITTI.

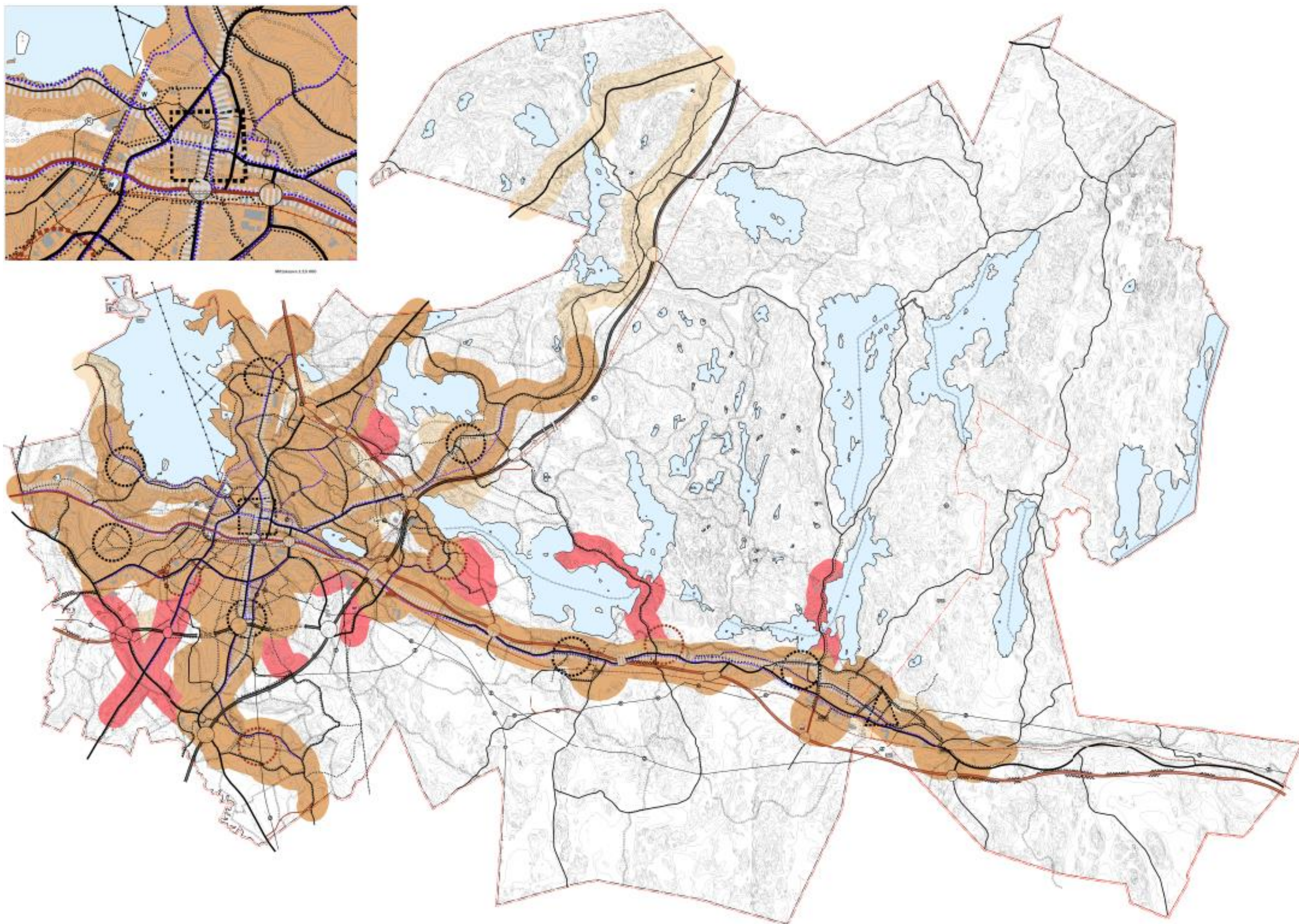
# Kävely ja pyöräily Lahden yleiskaavassa 2035 (Y-205)

## 6 oikeusvaikutteista kaavakarttaa

1. Kestävä yhdyskuntarakenne
2. Kulttuuriympäristö
3. Viherrakenne
4. Sinirakenne
5. Kiertotalous
6. Kestävä liikkuminen

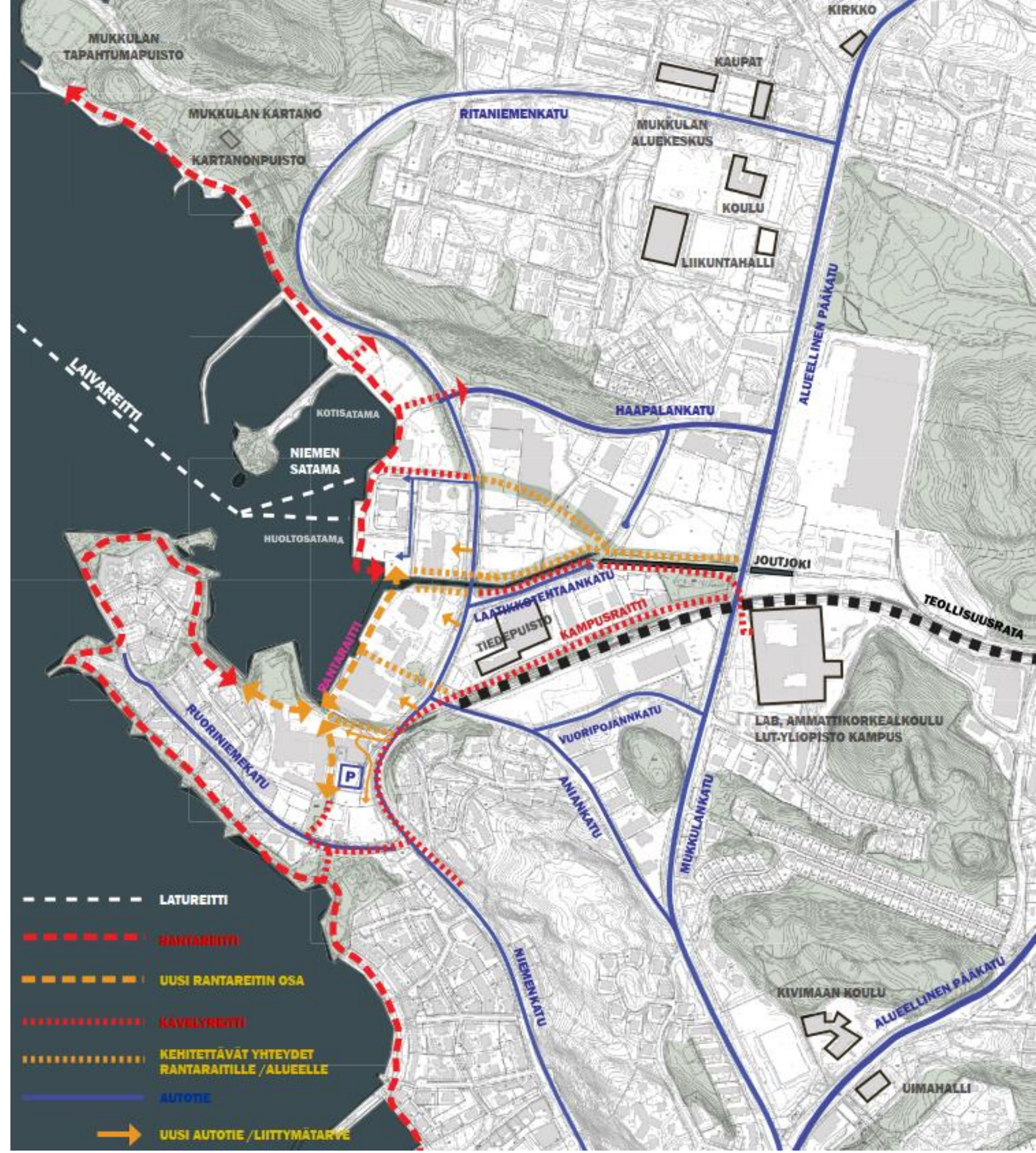
## Kestävän liikkumisen kaavakartalla:

- Kestävän liikkumisen 3 vyöhykettä
- Keskeinen joukkoliikennekäytävä
- Pyöräilyn tavoitteellinen pääreitti
- Pyöräilyn tavoitteellinen aluereitti
- Kävelyn tavoitteellinen laatureitti



# Niemenrannan yleissuunnitelma

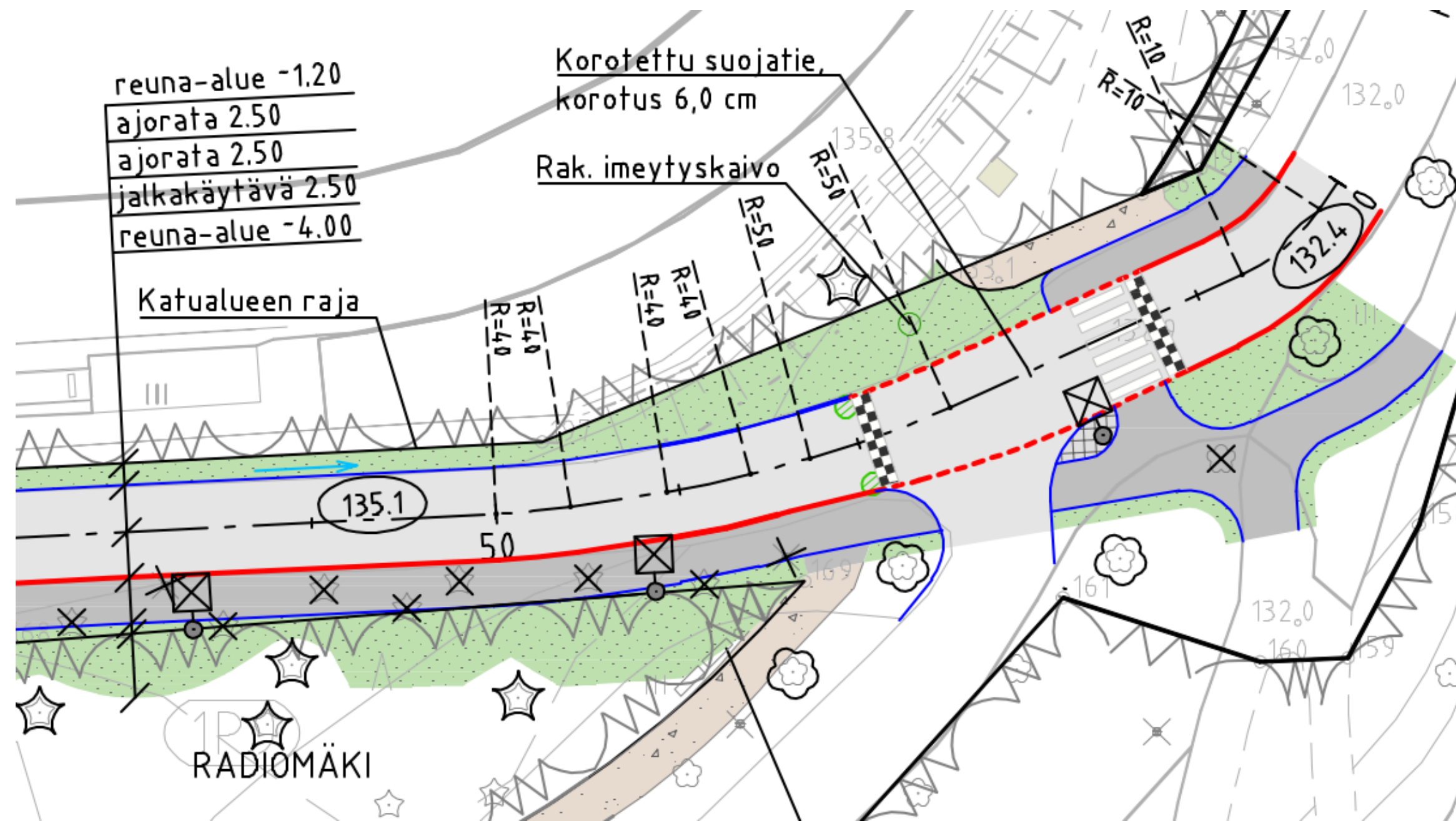
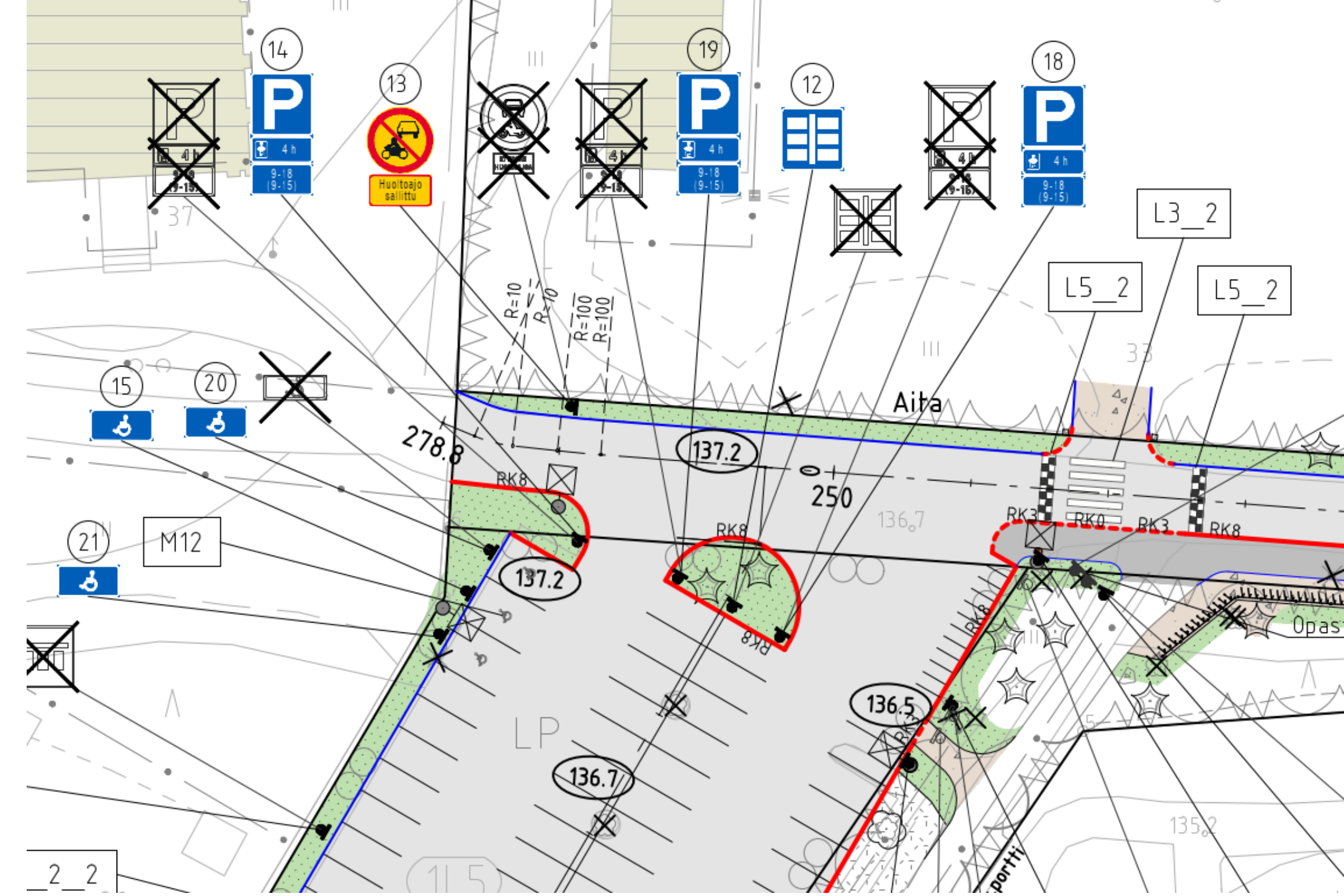
- Kaavarunkotasoinen suunnitelma
- Liikenneselvitys eri liikennemuodot ja kulutavat huomioiden
- Selvityksiä myös muista teemoista → erilaisten tarpeiden ja arvojen yhteensovittaminen
- Taustatietoa tarkempaan suunnitteluun





# Asemakaavoitus ja katusuunnittelu

- Asemakaavassa määritellään tilavaraukset myös liikenteen ratkaisuille
- Kaavan aluevarauksen mukaan laaditaan katusuunnitelma
- Katusuunnitelman pohjalta laaditaan rakennussuunnitelma kadun toteutusta varten



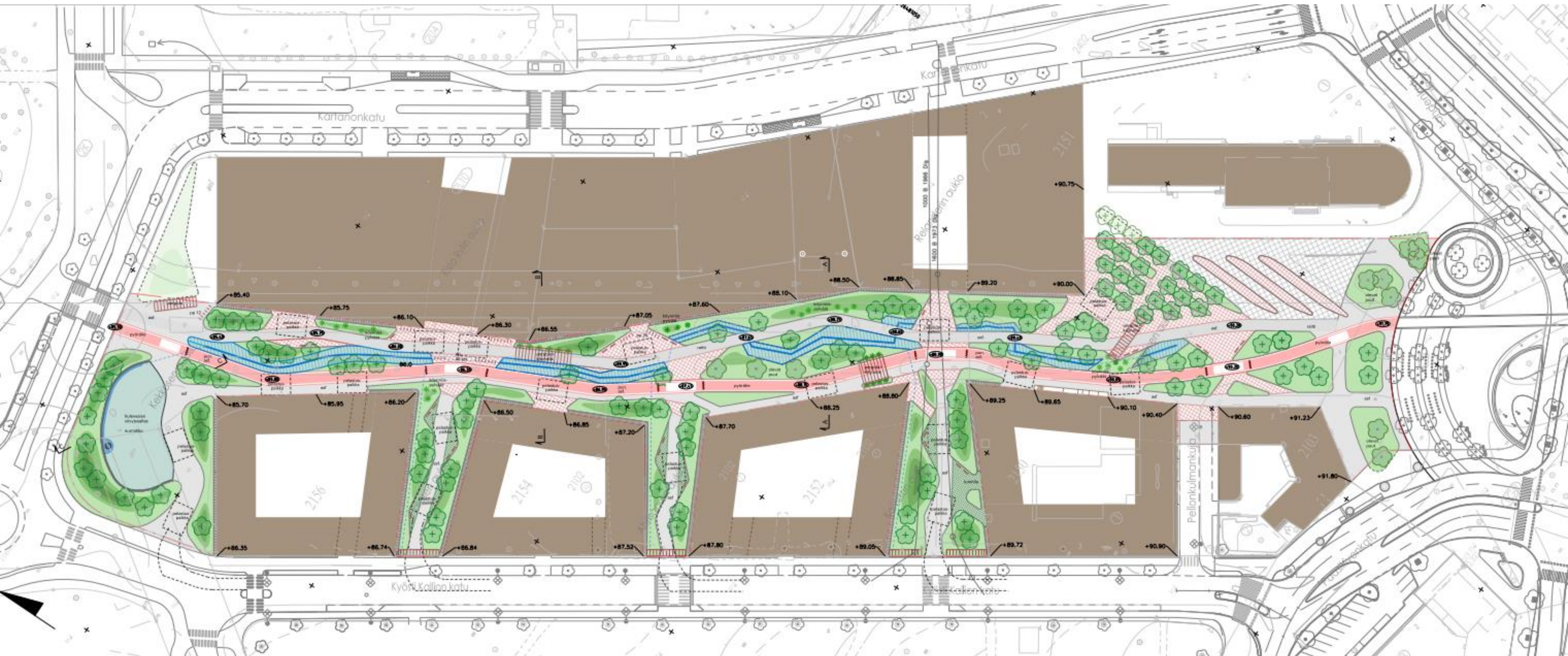
# Ranta-Kartano

- Arkkitehtuurikilpailu 2005
- Asemakaava lainvoimaiseksi 2012
  - Asemakaavamuutoksia 2017 & 2019
- Ajoneuvoliikenne osoitettu kortteleiden ulkopuolelle
- Kävelylle ja pyöräilylle osoitettu alueen keskellä ohjeellinen yhteys, joka tarkentuu puistosuunnitelmassa

<https://www.lahti.fi/asuminen-ja-ymparisto/kaupunkiympariston-suunnittelu/uudistuva-lahti/ranta-kartano/>



# Ranta-Kartanon puistoväylä



# ***Kiitos***

Jaana Martikainen

[jaana.martikainen@lahti.fi](mailto:jaana.martikainen@lahti.fi)

p. 050 398 5430