

LIIKUNTALEIKIN KEHITTELY

LEIKIN VALINTA

Leikin valintaan vaikuttaa leikkijöiden määrä, taitotaso, kehitystaso, leikin tavoite sekä käytettävissä oleva aika.

LAPSEN OSALLISUUS

Tuetaan antamalla lasten valita käytettävä tila ja välineet sekä huomioimalla leikissä lapsen kiinnostuksen kohteet. Taidosta riippuen lapset voivat aikuisen avulla ideoida leikkejä pareittain tai ryhmissä.

LEIKIN ELEMENTIT

MOTORISET PERUSTAIĐOT

Käytä rohkeasti erilaisia tasapainotaitoja, liikkumistaitoja ja välineenkäsittelytaitoja leikin sisällä.

LIIKETEKIJÄT

Liiketekijöitä ovat voima, tila, suhde, aika, taso ja suunta. Ne tarkoittavat liikkeen laatua erilaisissa ympäristöissä sekä tuovat liikkeeseen haastetta ja liikkeen hallintaa.

SÄÄNNÖT

Sääntöjä muuttamalla leikkiä voidaan helpottaa tai vaikeuttaa ja mahdollistaa eriyttäminen.

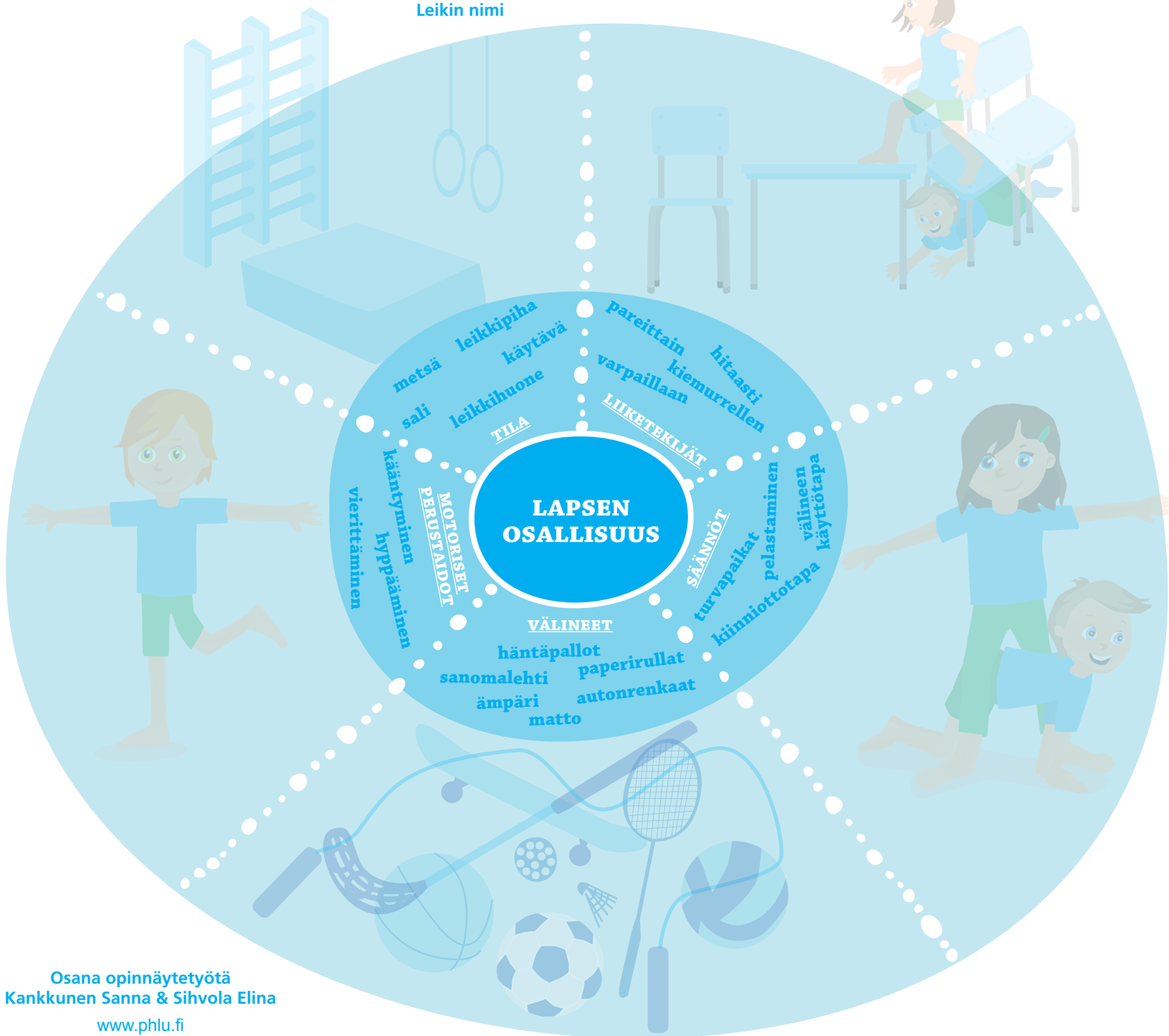
VÄLINEET

Vaihtele riittävän usein eri välineitä, niiden kokoa ja painoa sekä hyödynnä perinteisten välineiden tilalla esimerkiksi omatekoisia välineitä. Pienillä lapsilla olisi jokaisella hyvä olla oma väline.

TIŁA

Käytä tilaa kokonaisuudessaan seiniä ja huonekaluja hyödyntäen ja näe eri alustat mahdollisuuksina: pehmeä, epätasainen, kova, kalteva.

Leikin nimi



Osana opinnäytetyötä
Kankkunen Sanna & Sihvola Elina

www.phlu.fi