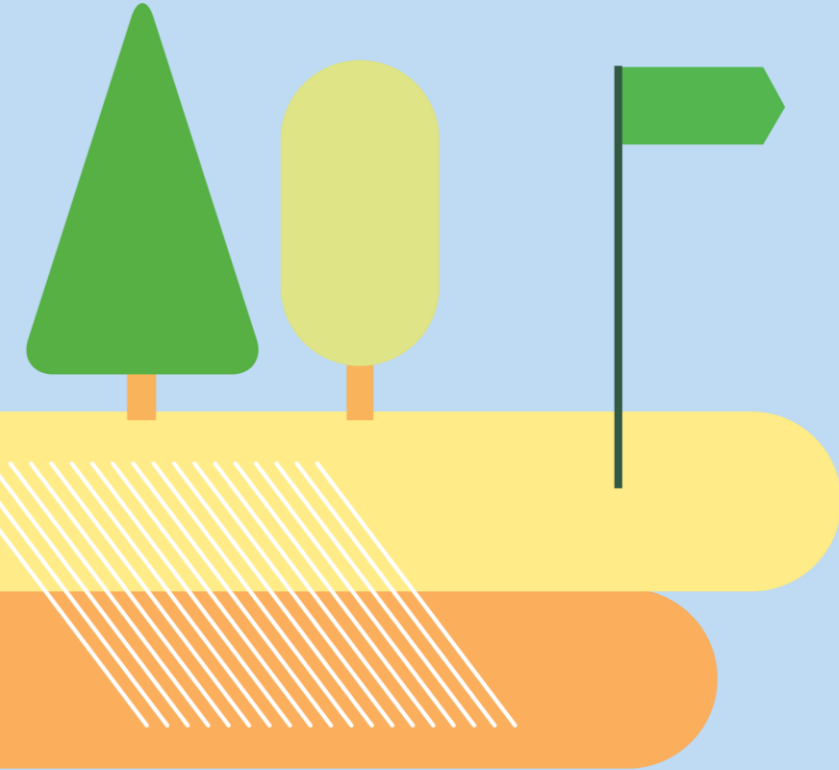


LEADER

Päijänne



Päijät-Hämeen retkeilyn ja luontoliikunnan olosuhteet ja mahdolliset kehitysnäkökulmat

Webinaari 7.6.2024



Euroopan unionin
osarahoittama

Toimintakykyinen maaseutu

- Liikkumattomuus on tutkimusten mukaan suurta erityisesti maaseudulla.
- 27 % maaseudulla asuvista lapsista ja nuorista saavuttaa liikuntasuosituksen (kaupunkialueilla lukema on 33%)
- Move!-mittauksissa ero maaseutu- ja kaupunkialueilla asuvien lasten tulosten vertailussa.
- EU:n maatalous- ja maaseuturahoitus on mukana Olympiakomitean [Toimintakykyinen maa ja kansa – kampanjassa](#)



Päijänne-Leaderin strategian painopisteet ja teemat

Hyvän elämän Päijät-Häme saavutetaan **vahvistamalla** alueen **pito- ja vetovoimaa** sekä **kehittämällä ja tuomalla esille** alueen **lumovoimaa**. Strategian poikkileikkaavana teemana ovat sosiaalinen, ympäristöllinen, kulttuurinen ja taloudellinen kestävyys. Kehittämisessä tarvitaankin kasvustrategioiden lisäksi älykästä erikoistumista sekä älykkään supistumisen strategioita.

Pitovoimainen Päijät-Häme

1. Yhteisöllisyys ja kumppanuus
2. Älykkäät ja kestävät kylät
3. Sujuvan arjen mahdollistaminen
4. Onnelliset lapset ja nuoret

Vetovoimainen Päijät-Häme

1. Yrittäjyyden uudet ratkaisut
2. Asuminen, arjen turvaaminen ja varautuminen
3. Monipaikkaisuus

Lumovoimainen Päijät-Häme

1. Puhdas luonto ja vesistöt
2. Lähirooka erikoistuotteiksi
3. Elämyksillä lisää lumoa

Sosiaalinen, ympäristöllinen, kulttuurinen ja taloudellinen kestävyys.

Kuka saa ja kuinka paljon?

LEADER

Päijänne

Rahoitusta voi hakea yksityis- tai julkisoikeudellinen yhteisö

- Yhdistykset, seurat, osuuskunnat, kunnat, säätiöt.

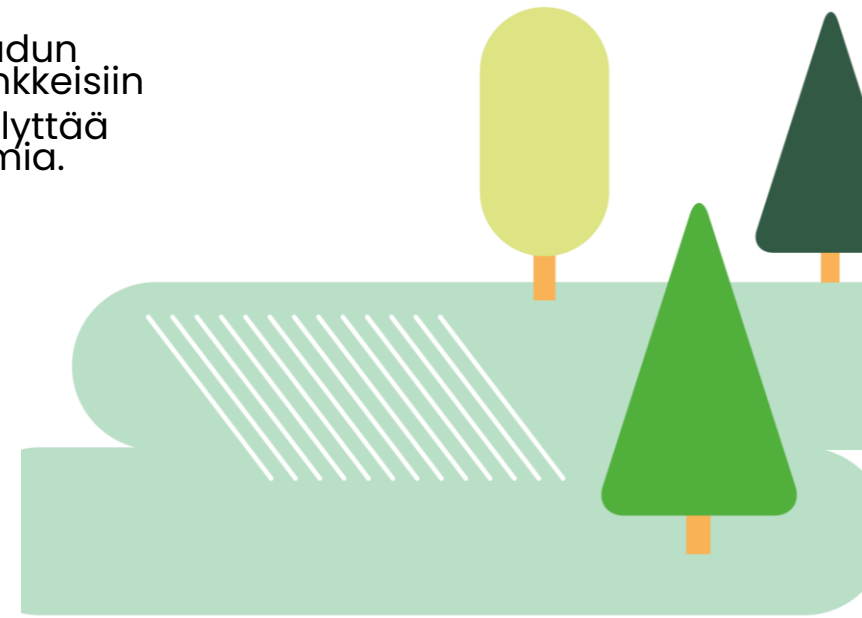
Rahoitusta yleishyödyllisiin investointeihin

- Tukea hankkeisiin, jotka parantavat alueen palveluja, turvallisuutta tai virkistysmahdollisuuksia.
- Esim. liikuntaan, vapaa-aikaan ja kulttuuriin liittyvät rakennushankkeet sekä esteettömyyttä ja turvallisuutta parantavat investoinnit.
- **Tuki 65%.**
- Omarahoitus voi koostu kokonaan talkoista (20€/h).

Rahoitusta yleishyödylliseen kehittämiseen

- Tukea voidaan myöntää uuden toiminnan aloittamiseen, maaseudun elinvoimaa lisääviin ja yhteisöllisyyttä edistäviin innovatiivisiin hankkeisiin
- Hankkeissa voidaan esimerkiksi parantaa paikallisia palveluja, säilyttää kulttuuriperintöä tai laatia ja toteuttaa kylien kehittämissuunnitelmia.
- Kehittämishanke voi olla nuorten projekti, ympäristöprojekti tai kansainvälinen hanke
- **Tuki 85%.**
- Omarahoitus voi olla myös talkoita (20€/h).

Leader-rahoitusta (julkista tukea) max. 100 000 €/hanke.



Pienhanke



- Kehittämistä tai investointeja
- Kustannusarvio max 8 000€ (min. tuki 1 000€)
- Sähköinen haku Hyrrässä
- Yksinkertaisempi hankesuunnitelma
- Selkeämpi maksatus
- Tuki kertakorvauksena
- Samat tukiprosentit kuin isoilla hankkeilla; 65% ja 85%

Hanke-esimerkkejä

Kehittämishankkeita

- FC Kuusysi
Pallo joka kuntaan
- RC Pajulahti
RC Pajulahden välittävä malli
- PHLU
Kylä lähtee liikkeelle
- Hartolan latu
Hartolan pyöräilyreitit

Investointihankkeita

- Union Plaani
Jalkapallokenttä (ilmatäytteinen)
- Hälvälän ampumaurheilukeskus
Kontti taululaitteille
- Orimattilan Hevosystäväinseura
Hiittisuoran kunnostus

Meillä on idea! Miten etenen?

- Tutustu rahoitusmahdollisuuksiin paijanne-leader.fi
- Ole yhteydessä Päijänne-Leaderiin!
- Haku sähköisesti Hyrrässä hyrra.ruokavirasto.fi
- Hankkeita voi hakea jatkuvasti, käsitellään hallituksessa n. kuukausittain



Asiantuntijat apunasi



Jukka-Pekka Jauhiainen

yleishyödylliset investoinnit, yritystuet,
maksuhakemusneuvonta

jp.jauhiainen@paijanne-leader.fi

040 0876442

Anu Taipale

Yleishyödylliset kehittämishankkeet,
maksuhakemusneuvonta

040 746 2462

LEADER

Päijänne

Tutustu hankemahdollisuuksiin ja kysy lisää!

paijanne-leader.fi

ruokavirasto.fi

maaseutu.fi

maaseutuverkosto.fi/hankerekisteri

facebook.com/paijanneleader