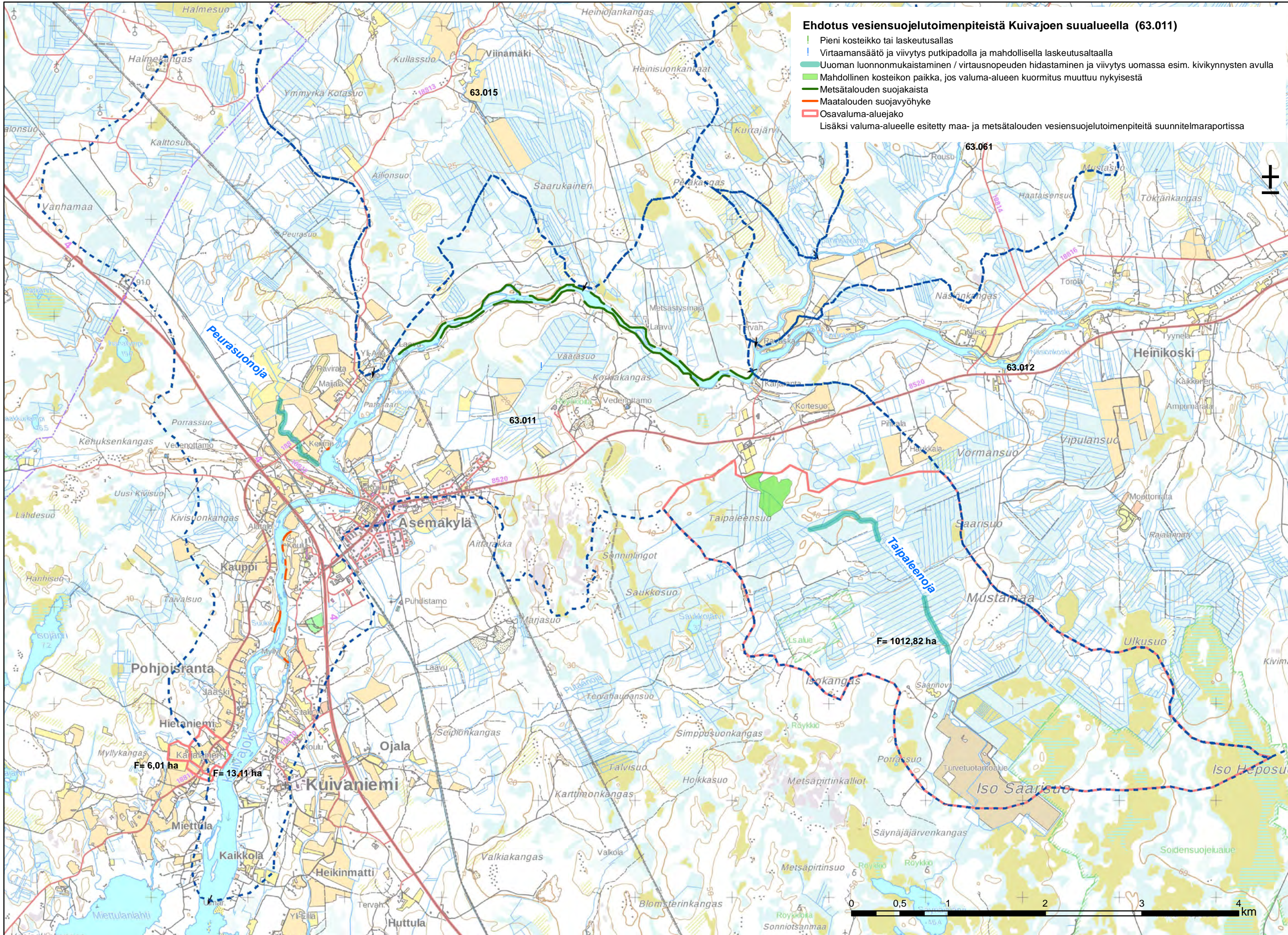


### Ehdotus vesiensuojelutoimenpiteistä Kuivajoen suualueella (63.011)

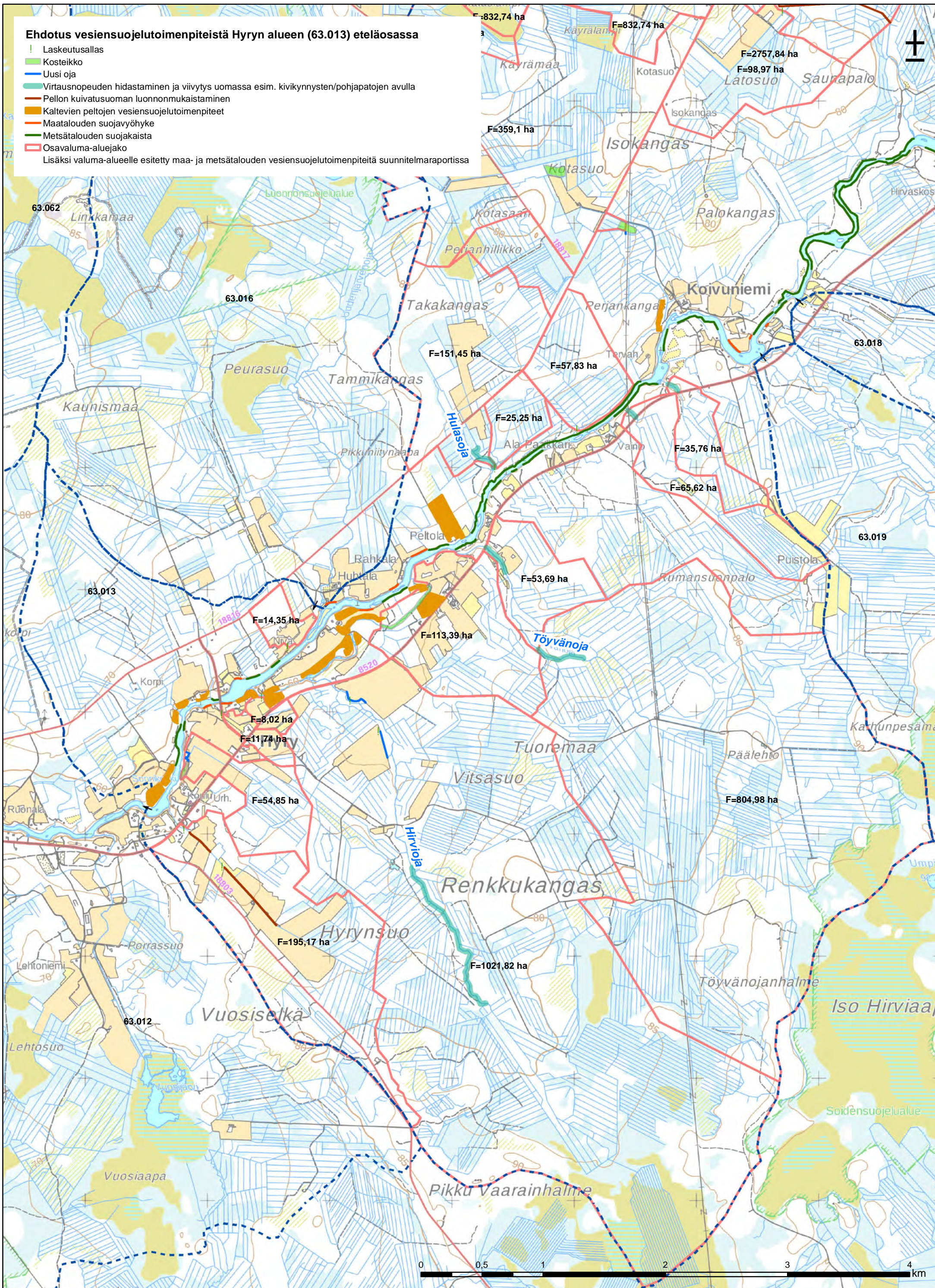
- ! Pieni kosteikko tai laskeutusallas
  - ! Virtaamansäätö ja viivytys putkipadolla ja mahdollisella laskeutusaltaalla
  - ! Uuoman luonnonmukaistaminen / virtausnopeuden hidastaminen ja viivytys uomassa esim. kivikynnysten avulla
  - ! Mahdollinen kosteikon paikka, jos valuma-alueen kuormitus muuttuu nykyisestä
  - ! Metsätalouden suojakaista
  - ! Maatalouden suojavyöhyke
  - ! Osavaluma-aluejako
- Lisäksi valuma-alueelle esitetty maa- ja metsätalouden vesiensuojelutoimenpiteitä suunnitelmaraportissa





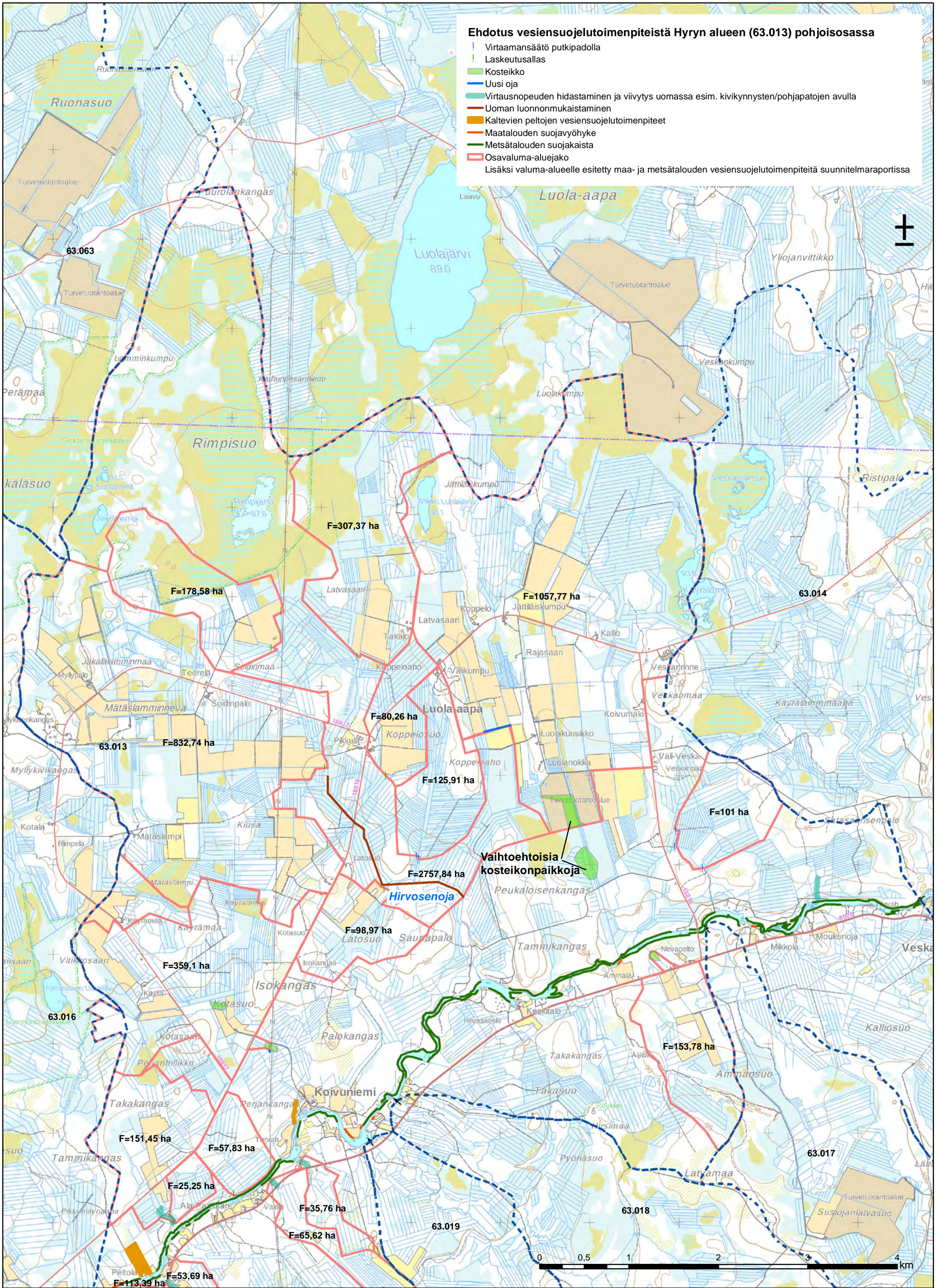
### Ehdotus vesiensuojelutoimenpiteistä Hyryn alueen (63.013) eteläosassa

- | Laskeutusallas
  - Kosteikko
  - Uusi oja
  - Virtausnopeuden hidastaminen ja viivytys uomassa esim. kivikynnysten/pohjapatojen avulla
  - Pellon kuivatusuoman luonnonmukaistaminen
  - Kaltevien peltöjen vesiensuojelutoimenpiteet
  - Maatalouden suojavyöhyke
  - Metsätalouden suojakaista
  - Osavaluma-aluejako
- Lisäksi valuma-alueelle esitetty maa- ja metsätalouden vesiensuojelutoimenpiteitä suunnitelmaraportissa



### Ehdotus vesiensuojelutoimenpiteistä Hyryn alueen (63.013) pohjoisosassa

- ! Virtaamansäätö putkipadolla
  - ! Laskeutusallas
  - Kosteikko
  - Uusi oja
  - Virtausnopeuden hidastaminen ja viivytys uomassa esim. kivikynnysten/pohjapatojen avulla
  - Uoman luonnonmukaistaminen
  - Kaltevien peltöjen vesiensuojelutoimenpiteet
  - Maatalouden suojavaiohyke
  - Metsätalouden suojaista
  - Osavalmu-aluejako
- Lisäksi valuma-alueelle esitetty maa- ja metsätalouden vesiensuojelutoimenpiteitä suunnitelmaraportissa



### Ehdotus vesiensuojelutoimenpiteistä Harjulan alueella (63.014)

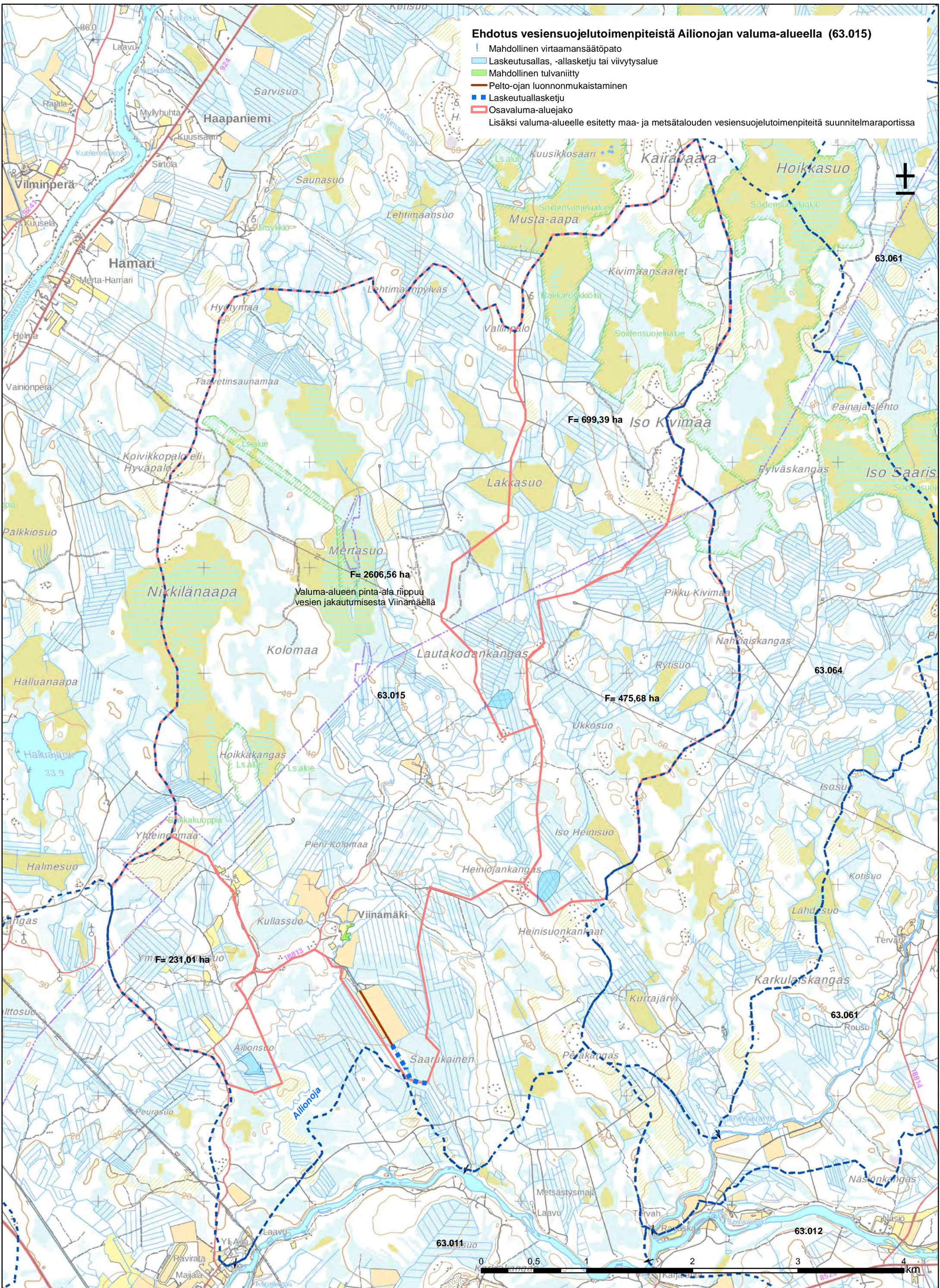
- Virtaamansäätö putkipadolla
  - Laskeutusallas
  - Tarkastettava / kunnostettava laskeutusallas
  - Kosteikko
  - Virtausnopeuden hidastaminen ja viivytys uomassa esim. kivikynnysten/pohjapatojen avulla
  - Kaltevien peltöjen vesiensuojelutoimenpiteet
  - Maatalouden suojavyöhyke
  - Metsätalouden suojakaista
  - Osavaluma-aluejako
- Lisäksi valuma-alueelle esitetty maa- ja metsätalouden vesiensuojelutoimenpiteitä suunnitelmaraportissa



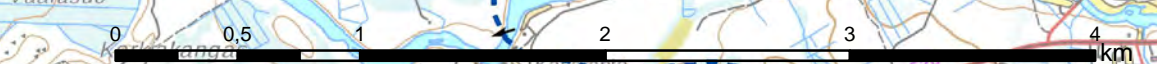
**Vesiensuojeluvaihtoehdot osavaluma-alueella:**  
**Keskitetty: kosteikko**  
**TAL**  
**Hajautettu: toimenpiteet**  
**pienemmillä osavaluma-alueilla**

### Ehdotus vesiensuojelutoimenpiteistä Aillionojan valuma-alueella (63.015)

- ! Mahdollinen virtaamansääätöpato
  - Laskeutusallas, -allasketju tai viivytysalue
  - Mahdollinen tulvaniitty
  - Pelto-ojan luonnonmukaistaminen
  - Laskeutuallasketju
  - Osavaluma-aluejako
- Lisäksi valuma-alueelle esitetty maa- ja metsätalouden vesiensuojelutoimenpiteitä suunnitelmaraportissa



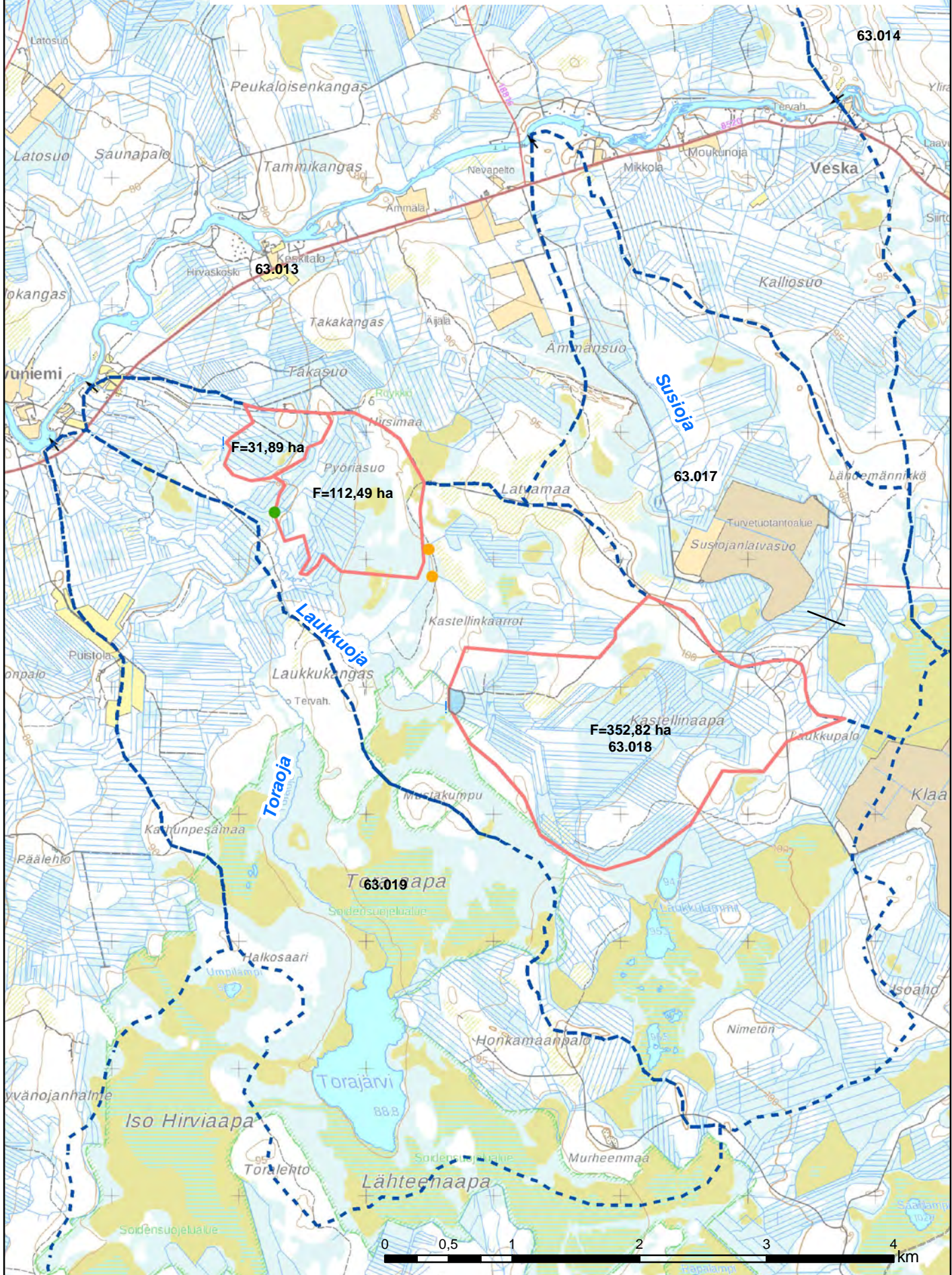
Valuma-alueen pinta-ala riippuu vesien jakautumisesta Viinamäellä



## Ehdotus vesiensuojelutoimenpiteistä Laukkuojan valuma-alueella (63.018)

- ! Virtaamansäätö putkipadolla
- Viivytyksalue
- Tarkastettava / kunostettava laskeutusallas
- Laskeutusallas
- Osavaluma-aluejako

Lisäksi valuma-alueelle esitetty maa- ja metsätalouden vesiensuojelutoimenpiteitä suunnitelmaraportissa



### Ehdotus vesiensuojelutoimenpiteistä Luujoen alueella (63.061)

! Tarkastettava/kunnostettava laskeutusallas

■ Kosteikko

— Maatalouden suojavaiohyke

— Metsätalouden suojaista

□ Osavaluma-aluejako

Lisäksi valuma-alueelle esitetty maa- ja metsätalouden vesiensuojelutoimenpiteitä suunnitelmaraportissa

