

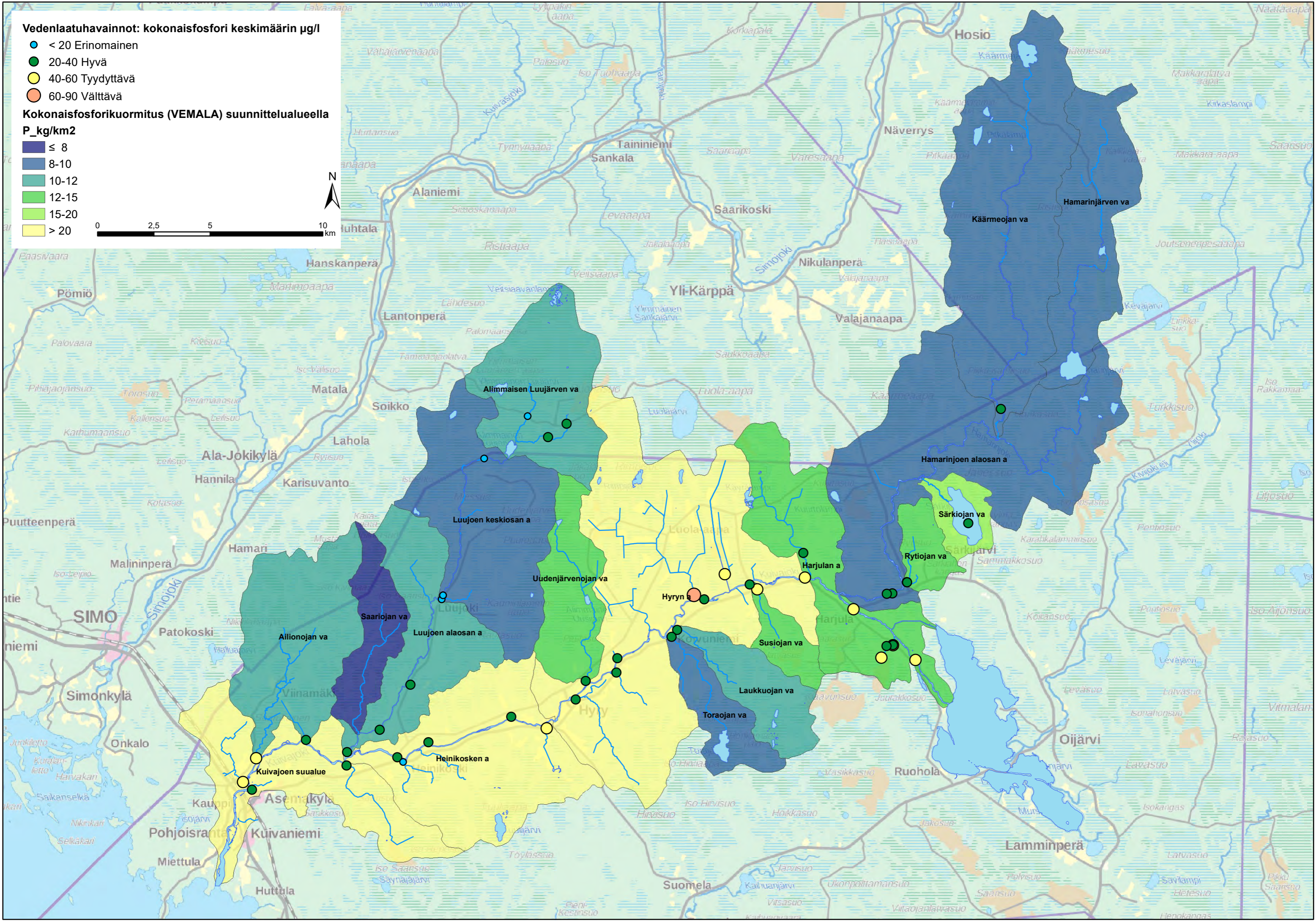
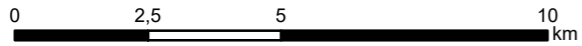
Vedenlaatuhavainnot: kokonaisfosfori keskimäärin µg/l

- < 20 Erinomainen
- 20-40 Hyvä
- 40-60 Tyydyttävä
- 60-90 Välttävä

Kokonaisfosforikuormitus (VEMALA) suunnittelualueella

P_kg/km2

- ≤ 8
- 8-10
- 10-12
- 12-15
- 15-20
- > 20



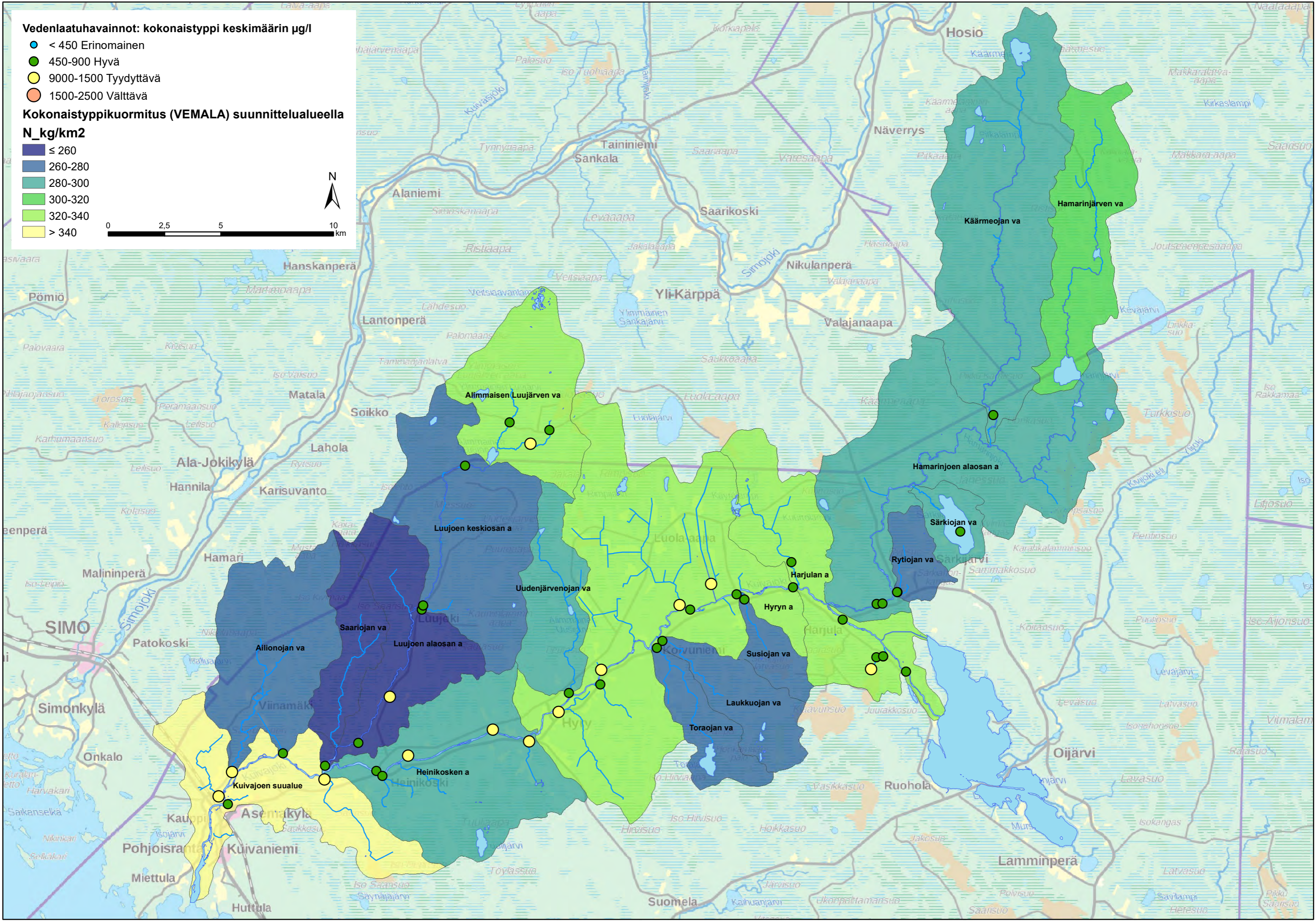
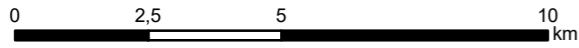
Vedenlaatuhavainnot: kokonaistyyppi keskimäärin µg/l

- < 450 Erinomainen
- 450-900 Hyvä
- 900-1500 Tyydyttävä
- 1500-2500 Välttävä

Kokonaistyyppikuormitus (VEMALA) suunnittelualueella

N_kg/km2

- ≤ 260
- 260-280
- 280-300
- 300-320
- 320-340
- > 340



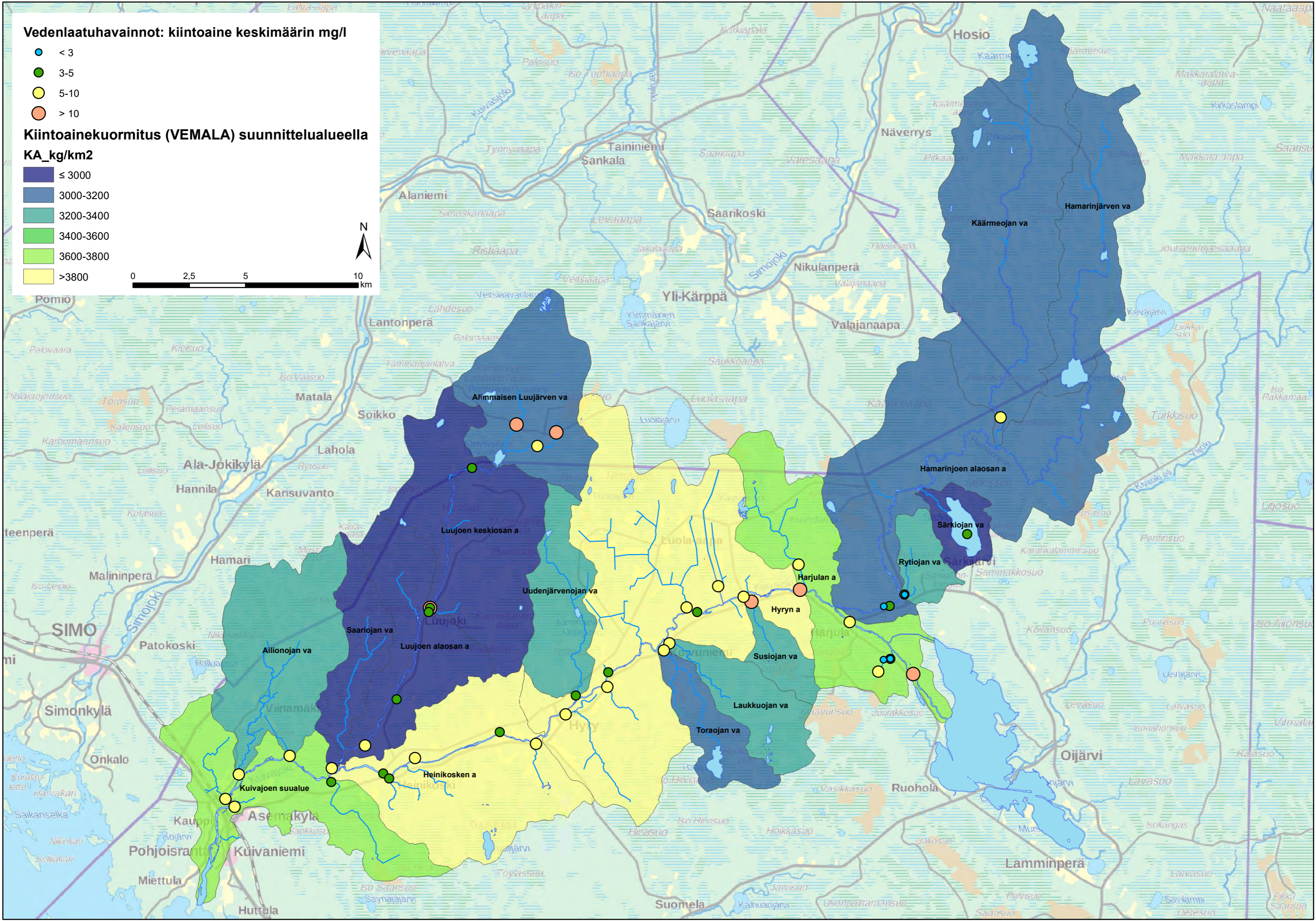
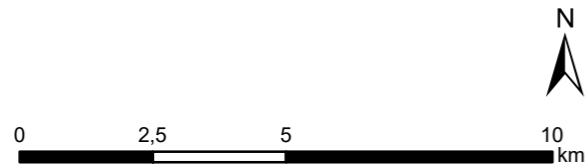
Vedenlaatuhavainnot: kiintoaine keskimäärin mg/l

- < 3
- 3-5
- 5-10
- > 10

Kiintoainekuormitus (VEMALA) suunnittelualueella

KA_kg/km2

- ≤ 3000
- 3000-3200
- 3200-3400
- 3400-3600
- 3600-3800
- >3800



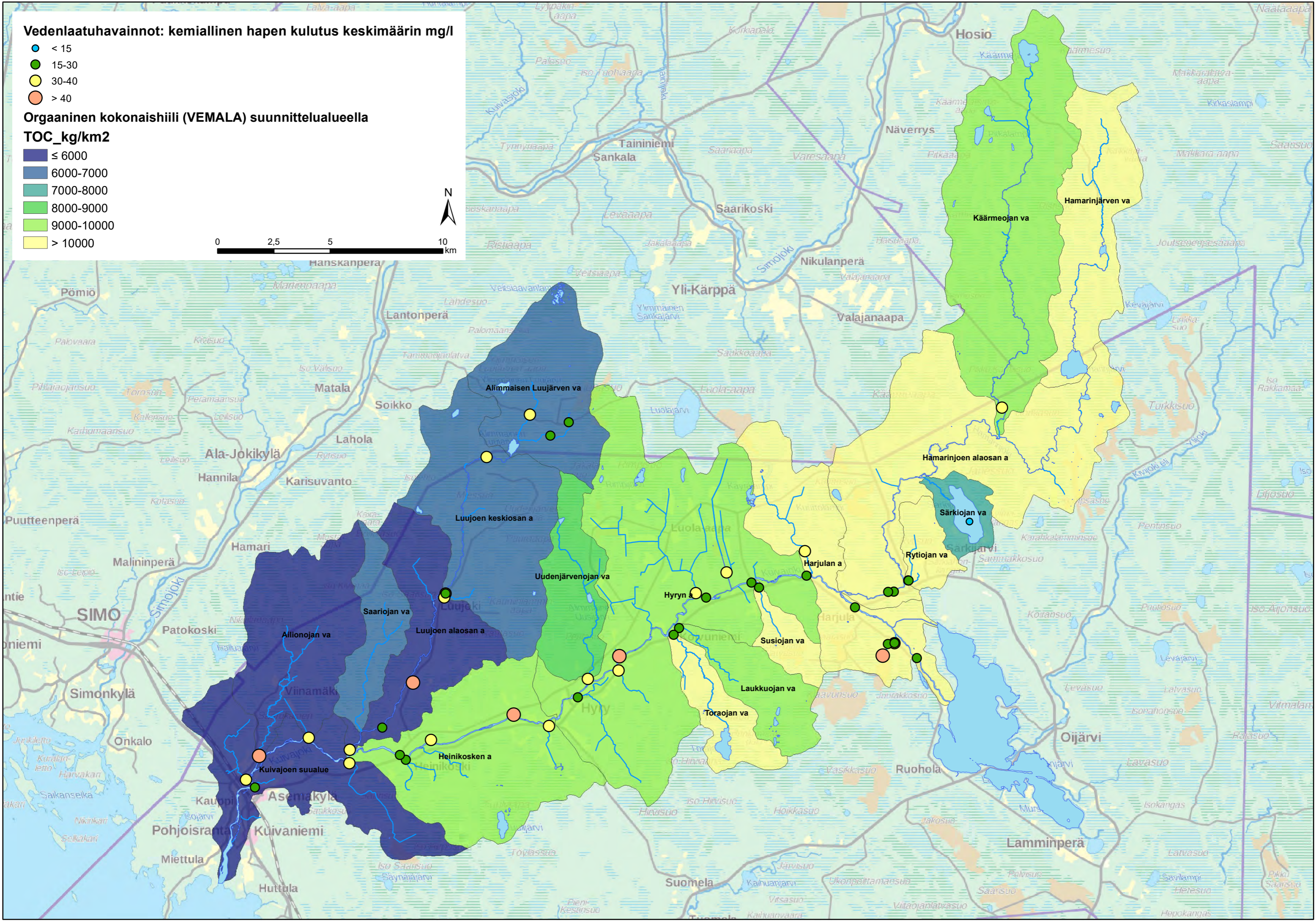
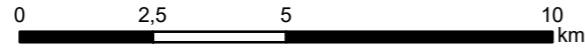
Vedenlaatuhavainnot: kemiallinen hapen kulutus keskimäärin mg/l

- < 15
- 15-30
- 30-40
- > 40

Orgaaninen kokonaishiili (VEMALA) suunnittelualueella

TOC_kg/km²

- ≤ 6000
- 6000-7000
- 7000-8000
- 8000-9000
- 9000-10000
- > 10000



Vedenlaatuhavainnot: pH-minimi

- 4,8-5 Välttävä
- 5-5,5 Tyydyttävä
- 5,5-5,7 Hyvä
- > 5,7 Erinomainen

Orgaaninen kokonaishiili (VEMALA) suunnittelualueella

TOC_kg/km2

- ≤ 6000
- 6000-7000
- 7000-8000
- 8000-9000
- 9000-10000
- > 10000

