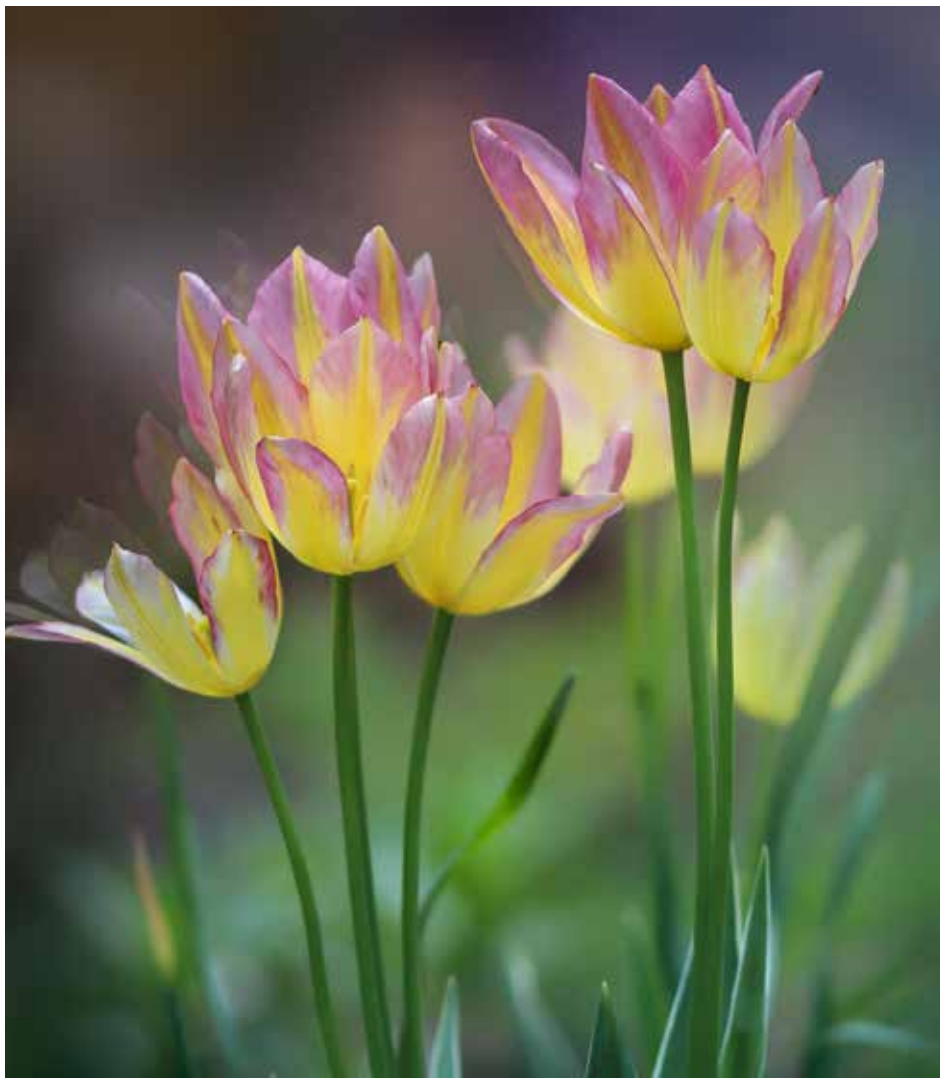


REUMA



JÄSENKIRJE

2024





Turun seudun Reumayhdistys ry | Åbonejdens Reumaförening rf

Humalistonkatu 17 a, katutaso, 20100 Turku, puh. 045 267 0404

info@turunreumayhdistys.fi | www.turunreumayhdistys.fi

Toimiston aukioloajat:

ti 12-16, ke-to 10-14

<https://www.facebook.com/turunreumayhdistys>

<https://www.instagram.com/turunreumayhdistys>

<https://www.youtube.com/channel/UC161BJ65nqjzyDbX2Scdx9A>



FYSIO ·

R

Humalistonkatu 17 a A 5
20100 Turku
2. kerros, hissi

Avoinna ma – pe klo 8.00 – 16.00

Sopimuksen mukaan
myös ilta-aikoja.
toimisto@fysior.fi
www.fysior.fi

Potilasasiamies:
Varatuomari Mikael Söderlund
Nuijamiestentie 7, 00400 Helsinki,
puh. 010 327 5220

Ajanvaraus
0400 158 540

Fysioterapeutit:

Petra Strahl 050 382 3428
petra.strahl@fysior.fi

Ella Toiminen 046 920 5306
ella.toiminen@fysior.fi

Venla Teräväinen 050 300 0947
venla.teravainen@fysior.fi

Jaakko Kanninen 046 920 5953
jaakko.kanninen@fysior.fi

Sari Piili
(ei ajanvarausta)

Hoitomuodot:

Fysioterapia | Lymfaterapia | Fysikaaliset hoidot | Cryo-kylmähoito | Akupunktio
Fasciamanipulaatio | Kinesioiteippaus | Parafiinihoidot | Suspensio | Manuaaliset käsittelyt

HOITOHINNOISTA -10 % YHDISTYKSEN JÄSENILLE

JÄSENASIAA



Johanna Helin

Jäsenasiainhoitaja
040 513 6616
jasenasiat@turunreumayhdistys.fi

Betjäning på svenska Satu Gustafsson

Verksamhetsledare
045 267 0404
toimisto@turunreumayhdistys.fi

Jäsenmaksu
vuonna 2024
32 €
/kalenterivuosi

Reumaliitto lähettää Turun seudun Reumayhdistyksen jäsenmaksut ja jäsenmaksu maksetaan laskussa mainitulle **Reumaliiton tilille**, josta ne tilitetään yhdistyksellemme.

- **Maksaa** tulee jokaisen käyttää laskussa olevaa henkilökohtaista viitenumeroa, näin maksusi kirjautuu suoritetuksi.
- Jäsenkorttisi löydät jäsenlaskun tai sähköpostilaskun liitteen oikeasta yläkulmasta, leikkaa se talteen!
- Maksamalla jäsenmaksusi varmistat yhdistyksen palvelujen ja jäsenetujen lisäksi ReumaAviisin ja Reuma-lehden saannin!

- Reumaliitto on ottanut käyttöön <https://oma.reumaliitto.fi> -sivut, jossa pystyt päivittämään omia tietojasi. Sivulta löydät mm. jäsenkorttisi, jäsenmaksusi sekä jäsenedut. Jäsenrekisterissä tulee olla käytössä oleva sähköpostiosoite, jotta voit kirjautua oma.reumaliitto.fi -sivulle.
- Päivitäthän sähköpostiosoitteesi jäsenasiainhoitajalle; jasenasiat@turunreumayhdistys.fi tai lomakkeella yhdistyksen kotisivuilla www.turunreumayhdistys.fi kohdassa "jäsenasiat".
- Samalla lomakkeella voit myös ilmoittaa, jos haluat jatkossa jäsenmaksun ja/tai ReumaAviisin sähköisenä.

Liity jäseneksi:

- Yhdistyksen jäseneksi voit liittyä yhdistyksen toimistolla, puhelimitse 045 267 0404 sekä nettisivuillamme: www.turunreumayhdistys.fi

Koulutetut vertaistukijat

Meille voit soittaa, jos jokin asia askarruttaa tai haluat vertaistukea.



Helin Johanna
040 513 6616
Nivelreuma, reumanuoret



Kallioniemi Pirjo
040 565 1435
Nivelreuma



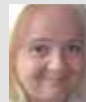
Tuusa Marjo
0400 824 868
Nivelreuma

Koulutetut kokemustoimijat

Kokemustoimija on tehtävään koulutettu henkilö, jolla on omaa kokemusta pitkäaikaissairaudesta. Voit pyytää meitä kertomaan kokemuksistamme esim. oppilaitoksiin ja työpaikoille.



Helin Johanna
040 513 6616
Lastenreuma, nivelreuma



Lehto Katja
040 562 2374
Lastenreuma, nivelreuma

Puheenjohtaja

Marjo Tuusa

0400 824 868

puheenjohtaja@turunreumayhdistys.fi

Varapuheenjohtaja

Saara Loiske

040 522 0592

sloiske@gmail.com

Jäsenet

Katri Alajärvi

0400 818 648

katrialarvi@gmail.com

Pirkko Hiitola

050 520 3913

pirkkohiitola05@gmail.com

Jan Ekholm

0400 833 885

vaskitsa.ekholm@gmail.com

Pirjo Kallioniemi

040 565 1435

pirjo.kallioniemi@yahoo.com

Ilona Piira

044 363 3090

lounatuuli9@gmail.com

Tiina Prusila

045 116 9045

tiinaprusila@gmail.com

Miia Niutanan

040 515 8774

mia.niutanan@gmail.com

Teija Tiusanen

040 719 0536

tiusanenteija@gmail.com

Hallituksen sihteeri

Satu Gustafsson

045 267 0404

satu.gustafsson@turunreumayhdistys.fi



**Suuret, lämpimät kiitokset
lahjoittajille ja vapaaehtoisille
onnistuneesta pieni ele
-keräyksestä!**

Kiitämme teitä kaikkia presidentinvaaleissa toimineita vapaaehtoisia pieni ele – lipaskerääjiä Turussa, Raisiossa, Kaarinassa ja Ruskolla. Teidän lahjoittamanne aika mahdollisti jälleen onnistuneen keräyksen ja tuen yhdistyksemme toiminnalle.

Seuraava pieni ele -vaalikeräys, jossa olemme jälleen mukana, alkaa kesäkuussa 2024 EU-vaalien yhteydessä. Tule Sinäkin mukaan ja ilmoittaudu vapaaehtoiseksi lipaskerääjäksi yhdistyksen toimistoon; 045 267 0404, info@turunreumayhdistys.fi

Kevään liikuntaryhmät ovat alkaneet pääsääntöisesti viikolla 2. Tiedustele ryhmistä, vapaista paikoista sekä ilmoittaudu: info@turunreumayhdistys.fi tai 045 267 0404.

Mikäli keskeytät ryhmässä kesken lukukauden, ei lukukausimaksua tai sen osaa palauteta tai korvata!

SELKÄ- KEHONHALLINTA - JA VENYTTELYJUMPPA

tiistaisin klo 17.30 Ruusukorttelissa, Puistokatu 11.

Ohjaajana fysioterapeutti Ella Toiminen.
Ryhmävastaava Heikki Vuori, 040 538 3828.

RAUHALLINEN MATALAN KYNNYKSEN LIIKUNTARYHMÄ

tiistaisin klo 18.45 Ruusukorttelissa, Puistokatu 11.

Ohjaajana Minna Kuusisto.

VESIVOIMISTELUT

CARIBIA (vesivoimisteluallas, altaan veden syvyys 130 cm)
maanantaisin klo 14.00

PETRELIUKSEN UIMAHALLI
keskiviikkoisin klo 13.00

RUUSUKORTTELIN VESIVOIMISTELU

torstaisin klo 15.15
Ryhmävastaava Katja Lehto puh. 040 562 2374.

ESTEETÖN KUNTOSALI VISIITTI KAARINASSA

Rantayrttikatu 1, Kaarina
maanantaisin klo 16.30–18.00

Salia käyttäekseen tulee hankkia joko:
65+ kortti (65 vuotta täyttäneet KAARINALAISET) tai Esteetön kuntosali-kortti (alle 65-vuotiaat sekä ulkopaikkakuntalaiset)

Korttien hinnat **40 € / kevät**, kevätkausi 8.1.- 30.6.

Korttien myyntipaikat: Palvelupiste Fiskari, Lautakunnankatu 1, Piikkiön palvelupiste, Hadvalantie 9, Kaarinan Uimahalli, Uimahallintie 4 (vain 65+ kortit)

Visiittikortti oikeuttaa määrättömään kuntosalin käyttöön.

Ilmoittautumiset ja lisätiedot: Johanna Helin, 040 513 6616, yhdistys.johannahelin@gmail.com

VERTAISRYHMÄT

Kokoontuvat yhdistyksen toimitiloissa, Humalistonkatu 17 a, katutaso, ellei toisin mainita. Lisätiedot: turunreumayhdistys.fi/ryhmat/

Korttipelikerho

pelaamme korttia **parittomien viikkojen maanantaisin klo 13.00 – 16.00.**

Yhteyshenkilö: Marita Raininsalo 0400 551 236, yhdistys.raininsalo@gmail.com

Pulinaklubi

kokoontuu **kuukauden kolmas tiistai klo 18.00.**

Yhteyshenkilö: Johanna Helin 040 513 6616, yhdistys.johannahelin@gmail.com

Ompeluseura

Kokoonnumme torstaisin klo 10.00.

Halutessasi voit tehdä käsitöitä omista tai kerhon materiaaleista.

Yhteyshenkilö: Riikka Jussila 045 880 9510

Fibrojen päiväpysäkki

kokoontuu parillisten viikkojen keskiviikkoisin klo 12.00. Kaikenikäiset fibromyalgiaa

sairastavat ovat tervetulleita.

Yhteyshenkilö: Rauno Malminen, pakanpoika55@gmail.com

Kilpikonnaklubi

(sklerodermaa ja muita harvinaisia reumatauteja sairastavat) **maanantaina 8.4. klo 18.00.**

Tiedustelut; Marjo Mäkelä 040 738 3563 tai marjo70.makela@gmail.com

SLE Perhoset

(SLE:tä sairastaville ja muille kiinnostuneille)

kokoontuu **kuukauden viimeinen keskiviikko klo 18.00.**

Yhteyshenkilö: Ilona Piira 044 363 3090

Vertaisryhmä nivelsairaille

kokoontuu pääsääntöisesti **kuukauden ensimmäisenä tiistaina klo 17.30.**

Ryhmän vetäjä: TYKS/Orton osastonhoitaja Teija Tiisanen.

Reumatroppi

Turun seudun reumatroppi- toiminta pohjautuu oman elämänlaadun parantamiseen itselle sopivin keinoin. Tapaamiskertojen sisältö rakentuu ryhmäläisten toiveiden pohjalta, reumatropin kulmakivien (luonto, liikunta, kulttuuri) ympärille.

Ryhmään voit osallistua juuri sellaisena kuin olet. Kevätkauden aloitamme **to 29.2 klo 16.30.**

Ryhmään sitoudutaan koko kaudeksi.

Yhteyshenkilö: Saana Lehtinen 050 518 1774, lehtinensaana@gmail.com

UUSI Lounaskerho

Kokoonnumme kerran kuussa Turussa omakustanteisesti eri lounaspaikoissa ruuan ja jutustelun merkeissä.

Ensimmäinen kokoontumisemme on **maanantaina 18.3. klo 12**

Ravintola 3. linja, Linnankatu 88.

Ilmoittaudu yhdistyksen toimistoon

15.3. mennessä p. 045 267 0404.

Ilmoitamme seuraavan kokoontumisen ajasta ja paikasta TS yhdistykset-palstalla, netti- ja some-sivuillamme!

TERVETULOA MUKAAN!

PÄIVITÄ SÄHKÖPOSTIOSITTEESI

Kehitämme yhteydenpitoamme ja keräämme jäsenistön sähköpostiositteita.

Päivitäthän sähköpostiositteesi jäsenasiainhoitajalle; jasenasiat@turunreumayhdistys.fi tai lomakkeella yhdistyksen kotisivuilla www.turunreumayhdistys.fi kohdassa "jäsenasiat".

Samalla lomakkeella voit myös ilmoittaa, jos haluat jatkossa jäsenlaskusi ja/tai ReumaAvisin sähköisenä.

KEVÄÄN TAPAHTUMAT

Tapahtumat ja tilaisuudet järjestetään pääsääntöisesti yhdistyksen toimitiloissa Humalistonkatu 17 a, ellei toisin mainita.

ILMOITTAUTUMISOHJEET KAIKKIIN TAPAHTUMIIN
(ellei tapahtuman kohdalla toisin mainita)

Ilmoittautumisvaihtoehdot:
kotisivujen kautta; www.turunreumayhdistys.fi/tapahtumat
s-postitse; info@turunreumayhdistys.fi
puhelimitse: 045 267 0404

HUOMIOI TAPAHTUMAKOHTAISET ILMOITTAUTUMISTEN MÄÄRÄAJAT!
Lisätiedot: turunreumayhdistys.fi/tapahtumat/

14

YSTÄVÄNPÄIVÄ-BINGO

keskiviikkona 14.2. klo 14,
yhdistyksen toimitiloissa
Humalistonkatu 17 a, katutaso.
Bingolippu 5 €.
Tule bingoilemaan yksin tai ystäväsi
kanssa!



HELMI

13

KELTAISEN NAUHAN PÄIVÄ -TAPAHTUMA 13.3.

Hansan kauppakeskuksessa
klo 12 – 14.30.
Tule tutustumaan Reumayhdistyksen toimintaan
ja liikkumaan ohjatun taukojumpan tahtiin. TULE-
tietokeskus tekee puristusvoimamittauksia.



MAALIS

KEVÄÄN TAPAHTUMAT

13

YLEISÖLUENTO "KEHOTIETOISUUS PALAUTUMISEN TUKENA"

Keskiviikkona 13.3. klo 17.30

Luennolla käsitellään stressin vaikutuksia, kehon aistimusten ja tarpeiden tunnistamista sekä palautumisen keinoja. Asiantuntijana psykofyysiseen fysioterapiaan erikoistuva fysioterapeutti, palautumisohjaaja Johanna Kuusela.

Ilmoittautumiset 13.3. klo 12 mennessä.



MAALIS

18

LASTEN JA NUORTEN REUMASAIRAUKSIEN TEEMAPÄIVÄ

Maanantaina 18.3. illalla (paikka, ohjelma ja klo-aika varmistuvat helmikuun lopussa)

Olemme mukana järjestämässä lasten ja nuorten reumasairauksien päivän tapahtumaa osana valtakunnallista tempausta. Toivotamme tervetulleiksi kaikki alueemme reumaa sairastavat lapset ja nuoret, sekä heidän sisaruksensa ja ystävänsä.

Laita päivä ylös kalenteriisi ja seuraa tiiviisti yhdistyksen ja Reumaliiton tiedotuskanavia.

Illoisiin tapaamisiin maaliskuussa!



MAALIS

20

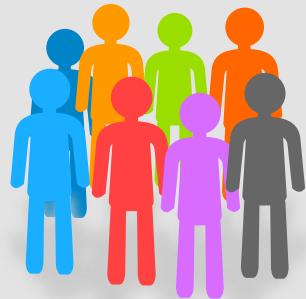
ILTA UUSILLE JÄSENIILLE

Keskiviikkona 20.3. klo 17

yhdistyksen toimitiloissa, Humalistonkatu 17 a, katutaso. Paikalla hallituksen jäseniä ja reumahoitaja kertomassa yhdistyksen toiminnasta ja vastaamassa kysymyksiin.

Ilmoittaudu 20.3. klo 12. mennessä.

KAHVITARJOILU! TERVETULOA!



MAALIS

KEVÄÄN TAPAHTUMAT

14

HUHTI

PELIPÄIVÄ

Sunnuntaina 14.4. klo 14 alkaen

Lautapelit ovat oivallinen tapa viettää aikaa tuttujen ja tuntemattomien kanssa. Päätimme järjestää suosittua lautapelitapahtuman nyt myös keväällä. Tule mukaan viettämään hauskaa päivää lautapeliä parissa. Pelejä on tarjolla monenlaiseseen makuun, koko perheelle sekä aikuisten kesken pelattavaksi.

Buffetissa on myynnissä pientä suolaista ja makeaa pelaamisen kyytipojaksi. Buffetin varautumisen vuoksi toivomme **ilmoittautumisia 7.4. mennessä**. Tervetuloa!

24

HUHTI

KEVÄTKOKOUS

keskiviikkona 24.4. klo 18.00

yhdistyksen toimistolla,
Humalistonkatu 17 a, katutaso
Esillä sääntömääräiset asiat, yhdistyksen
sääntömuutos, ei valtakirjamenettelyä!
Tarjoilua klo 17.30 alkaen. Tervetuloa!



3

TOUKO

”VOI LUOJA!” TURUN KAUPUNGIN TEATTERISSA

Perjantaina 3.5. klo 19.00.

Martti Suosalon ja Sanna-Kaisa Palon tähdittämä komedia ennakkoluuloista ja väärinkäsityksistä.

Liput: 44 €

Varaa lippusi yhdistyksen toimistosta 3.3. mennessä, lippuja on rajoitetusti!



TOUKO

SEILATAAN KOHTI KESÄÄ

Piknik-risteily toukokuussa.
Lisätietoa tulossa myöhemmin.
Seuraa ilmoittelua.



3

HEINÄ

TEATTERIMATKA RAUMALLE "IHMISEN POIKA"

Keskiviikkona 3.7.
Lähtö: klo 10.00 Turun linja-autoaseman tilausajolaituri.
Hinta: 60 € sisältäen matkat, buffet-lounaan Villa Tallbossa ja teatterilipun.
Näytös alkaa klo 14, ruokailu on ennen näytöstä.

Ilmoittautumiset 27.5. mennessä
yhdistyksen toimistoon 045 267 0404.
Ilmoittautumisen yhteydessä saat tarvittavia lisätietoja mm. maksutiedot.



Turun seudun Reumayhdistyksen tiedotuskanava

Olemme rakentaneet nopean, helpon ja ajankohtaisen asian jakoon käytettävän sähköpostiin perustuvan tiedotuskanavan.

Jos haluat liittyä Turun seudun Reumayhdistys ry:n ylläpitämään sähköpostilistaan, niin käy täyttämässä kaavake verkkosivuillamme osoitteessa <https://www.turunreumayhdistys.fi/yhteystiedot/postituslista/>
Näin saat Reumayhdistyksestä ajankohtaista infoa sähköisesti.



TULE- TIETOKESKUS

apua tuki- ja liikuntaelinoireisiin

TULE-tietokeskuksesta saat apua tuki- ja liikuntaelimistön hyvinvointiin.

Tarjoamme fysioterapeuttista ohjausta ja neuvontaa tuki- ja liikuntaelinoireiden ja -sairauksien itsehoitoon, ennaltaehkäisyyn ja omaoimiseen kuntoutumiseen.

Toimintamme on kaikille avointa.

YHTEYSTIEDOT

TULE-tietokeskus
Humalistonkatu 10
20100 Turku

044 744 7085
toimisto@tule.fi
www.tule.fi

AUKIOLOAJAT

ma klo 10-15
ti klo 10-15
ke klo 11-18
to klo 10-15
muina aikoina sopimuksen mukaan.

TULOSSA KEVÄÄLLÄ

Koulutustilaisuuksia:
klo 15-17

26.3. Kipeän olkapään itsehoito (TULE:ssa)
25.4. Palautuminen ja stressin hallinta (TULE:ssa)
21.5. Faskian merkitys ja toiminta (verkossa)

Ilmoittaudu mukaan: toimisto@tule.fi | 044 744 7085

PALVELUT

YKSILÖOHJAUS

Oireita lihaksissa, nivelissä tai luissa? Fysioterapeuttimme opastavat sinua tuki- ja liikuntaelimistön itsehoidossa ja auttavat sinua tekemään oivalluksia oman tule-terveytesi hyväksi. Yksilöohjaus on maksutonta.

TEEMAPÄIVÄT

Viikoittain vaihtuvien teemapäivien avulla saat tietoa tuki- ja liikuntaelinterveydestä teorian ja käytännön harjoitteiden avulla. Teemapäiviin voit osallistua paikan päällä TULE-tietokeskuksessa tai etäyhteydellä. Teemapäiviin osallistuminen on maksutonta.

HYVINVOINTIHETKET

Hyvinvointihetket tarjoavat liikettä sisältäviä toiminnallisia tuokioita, jotka liikkeen kautta antavat keinoja huolehtia tuki- ja liikuntaelimistön terveydestä.

UNIKOULU

Ryhmämuotoinen Unikoulu koostuu neljästä tapaamiskerrasta, joiden aikana käsitellään unta ja vireyttä häiritseviä tekijöitä, pohditaan lääkkeettömiä keinoja vaikuttaa omaan uneen ja päiväaikaiseen vireyteen sekä pyritään saamaan aikaan muutos kohti parempaa unta.

LUENTOTILAISUUDET

Järjestämme tilauksesta luentoja erilaisille ryhmille. Luennot käsittelevät tuki- ja liikuntaelinterveyttä ennaltaehkäisyyn ja itsehoidon näkökulmista.

KOULUTUSTILAISUUDET

Kaksituntisten koulutustilaisuuksien avulla pääset syventämään ymmärrystäsi tuki- ja liikuntaelinterveydestä teorian ja toiminnan avulla. Koulutustilaisuuksiin osallistuminen on maksutonta.

Aimo Uttula,
miesten asusteliike
Läntinen pitkäkatu 22
-10 %

EA - terveydenhoitomyymälä
Yliopistonkatu 28
-20 %

JP-vaate Marilyn,
naisten vaateoliike
Humalistonkatu 13,
-20 % normaalihinnoista

Kukkahuone Hortensia
Humalistonkatu 14
-10 %

Sandberg kaihdinliike
Nuppulantie 33
-10 -20 % tuotteesta riippuen

Jalkahoitola Kymppi
Brahenkatu 14, valopiha
Saara Lummi-Kauristo
044 976 3630
Jalkahoidoista **- 5 €**

Turun Tapetti ja Matto
Orikedonkatu 2
- 10 % varastossa olevista
tapeteista, matoista ja Värisilmä-
maaleista

**Luontaistuotteiden
erikoisliike Jasmin**
Tullikatu 10, Naantali
-10 %

Heirol Shop
Kauppiaskatu 4
-10 % normaalihinnoista

Ritva Sjöblom
Parturi-kampaamo/
kauneushoitola
Brahenkatu 7 C 56
-10 %

Puutarhuri Snellman Oy
www.puutarhurisnellman.fi
p. 044 242 7123,
-15 % puutarha-alan palveluista

FysioR
Humalistonkatu 17 A, 2. krs.,
-10 %

Svola parturi-kampaamo
Kaskenkatu 11
-10 %

**Asianajotoimisto
Kailiala Oy**
Tuureporinkatu 6
www.asianajotoimistokailiala.fi
testamentin ja edunvalvontaval-
tuutuksen laatiminen **-15%**

**Medimagnet.fi
verkkokauppa**
-10 % normaalihinnoista,
ilmoita jäsennumerosi
tilauksen viestikentässä, valitse
maksutavaksi käteinen, jolloin
saata alennuksen sähköpostilla

**Wiklundin ja Humaliston
Apteekki**
tarjoavat mm jäsen- ja kan-
ta-asiakasetuja.

DentSpa
Suuhygienistipalvelut
Viilarinkatu 5
-10 %

Turun alueen Silmäasemat,
silmläaseista **-25 %**
aurinkolaseista **-15 %**

Wekkisuodatin
www.wekkisuodatin.fi
ilmansuodattimista **-10 %** koo-
dilla: reuma

Design Optikko Hakula
Yliopistonkatu 27 b
p. 020 734 7111
-25 % sinulle ja perheellesi
kaikista normaalihintaisista
tuotteista,

Apuvälinekauppa.fi
Humalistonkatu 10
p. 050 388 6540
-10 %

**Jalkaklinikka Podogo
Kirsi-Marja Oksanen**
Jalkahoidon AT, bioanalyttikko
Ursininkatu 8
p. 0400 218 879
Suojatuotteet **-15 %**
osa jalkineista **-10 %**

JÄSENEDET REUMALIITTO

Reumaliiton omat edut

- Reuma-lehti 4 kertaa vuodessa
- Reumaliiton seminaareja ja kursseja jäsenetuhintaan
- Reumaliiton oppaita, kirjoja sekä muita jäsentuotteita jäsenetuhintaan

Neuvontaa;

- sosiaali- ja terveydenhuollon kysymykset voi lähettää osoitteeseen; palveluneuvonta@reumaliitto.fi
- yhdistys- ja vapaaehtoistoiminnan asiat: järjestötoiminnan asiantuntija Jaana Sinervuo-Tarula puh. 044 549 03 44
- liikuntatietoa; liikunnan ja terveyden asiantuntija Kirsi Kaipainen-Pyykkö puh. 044 434 15 88

Taloudellista turvaa;

- järjestövakuutuksen turva liiton tai yhdistyksen järjestämissä tilaisuuksissa ja matkoilla ilman ikärajaa
- pieniä avustuksia sosiaalisin perustein reumasairauksia sairastaville

**Alennusta / tarjouksia:
tarkasta jäsenedet sivulta
www.reumaliitto.fi/jasenedut**