

Pro Park

LAATU SYNTYY ASEENTEESTA



Toimintapuistojen ja liikuntapaikkojen turvallisuus

Marko Eskolainen, Pro Park Palvelut Oy

Kokemuspohjaa

- Leikkipaikkojen turvallisuustyötä 1997 -
- Kansainvälisessä standardisoimistyössä 2009 –
- Vuosi- ja käyttöönottotarkastuksia 2011 – yli. 9 000 kpl
- Laadittuja turvallisuusasiakirjoja yli 90 kpl (Helsinki – Kustavi)
- Suunnitelmakommentointeja yli 200
- Erikoiskohteiden konsultointia
- Putoamisalustojen HIC-testausta vuodesta 2019
- Koulutusta – aika paljon...



Teemoina tänään:

- KESY ja taide toimintapuiistoissa ja liikuntapaikoilla
- Putoamislustojen haasteita ja mahdollisuuksia
- Leikin ja liikunnan sekoittaminen

KESY leikkipaikoilla...













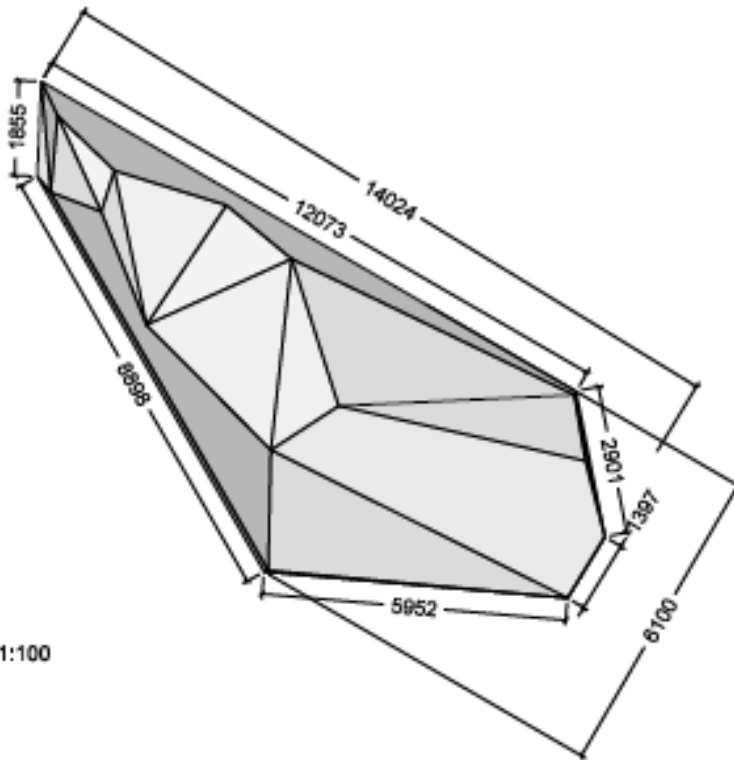


Noin 70 000 euron säästö leikkivälineiden korjaamisella verrattuna uusimiseen

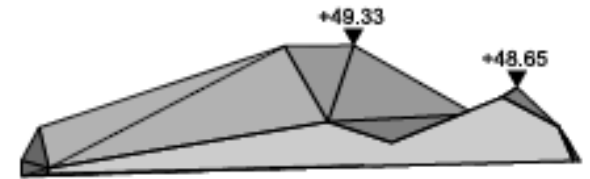
Räätälöidyt tuotteet ja taide



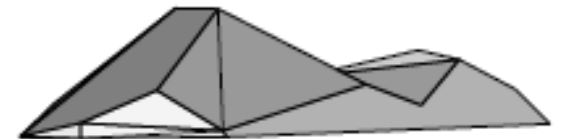
Taide leikkipaikoilla



POHJAPIIRROS 1:100



JULKISIVU POHJOISESTA 1:100



JULKISIVU IDÄSTÄ 1:100

Revittelyä vai vastuunkantoa?

Revittelyä JA vastuunkantoa...

Kuluttajaturvallisuuslaki

5 § Huolellisuusvelvollisuus

Toiminnanharjoittajan on olosuhteiden vaatiman huolellisuuden ja ammattitaidon edellyttämällä tavalla varmistauduttava siitä, että kulutustavarasta tai kuluttajapalvelusta ei aiheudu vaaraa kenenkään terveydelle tai omaisuudelle.

Toiminnanharjoittajalla on oltava riittävät ja oikeat tiedot kulutustavarasta ja kuluttajapalvelusta, ja hänen on arvioitava niihin liittyvät riskit.

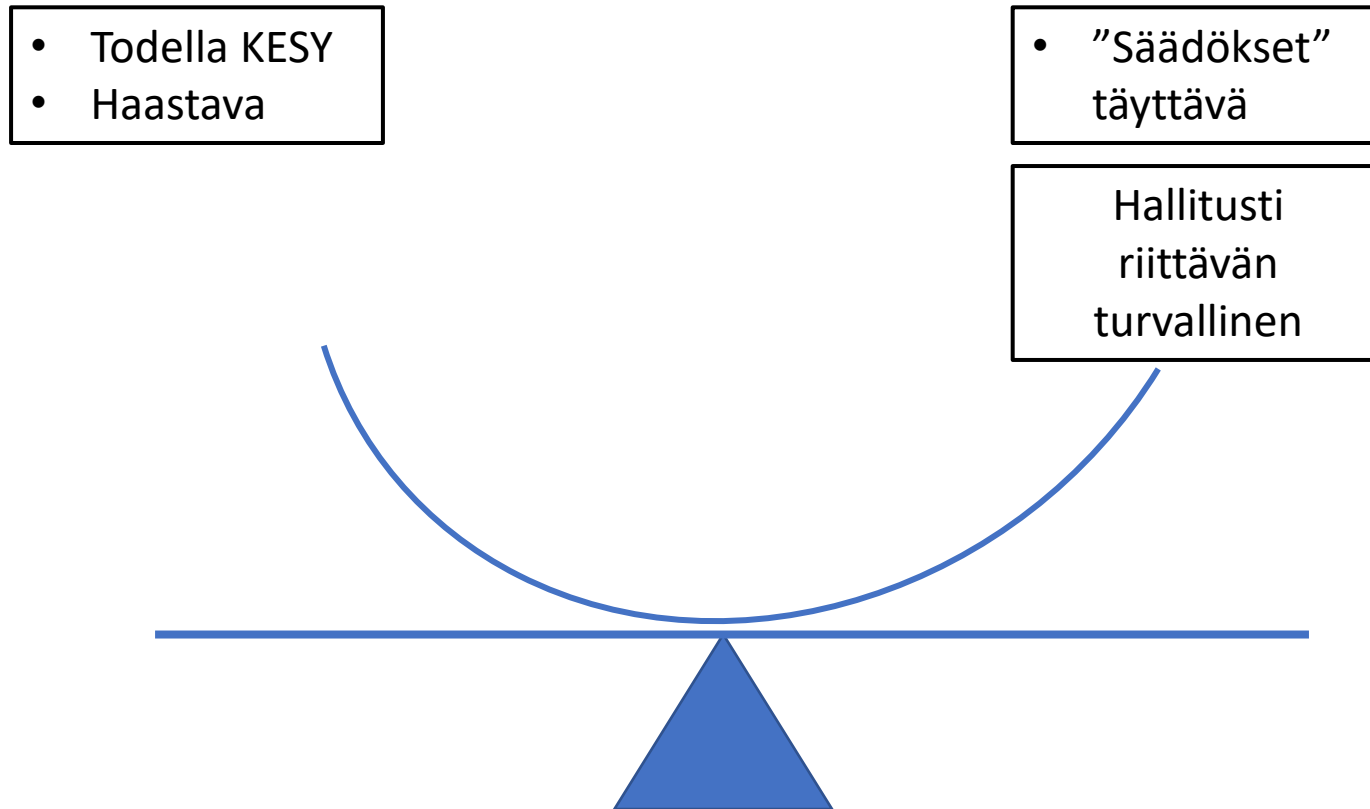
Kuluttajaturvallisuuslaki

11 § Vaarallisuuden arviointi

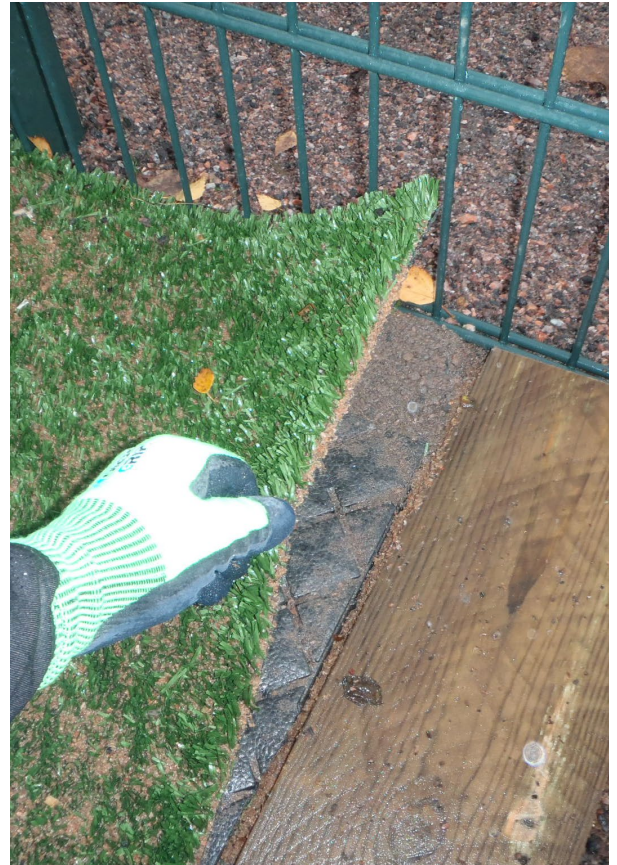
Palvelua voidaan pitää turvallisena, mikäli se on alan standardien mukaista.

Arvioinnissa voidaan ottaa huomioon myös valvontaviranomaisten ohjeet ja suositukset (TUKES)

Vastakkain asettelua...



Rinnakkain asettelua, vaikka hyöty-riski -analyysillä



Paras putoamisalusta?

Erään koulun pihan kumivalualueen käyttöönottotarkastuksen HIC -tulos:

Kohde / väline	Testiväly	RL 1	RL 2	RL 3	RL 4
Street work out	Matalin rekki				
	Korkein rekki			1034	
	Keskikorkea rekki				771
	Nojapuut				
Rekki ja renkaat	Renkaat kaakkoon		1156		
	Rekki koriskentän aitaan päin				787
Yksinäinen pesäkeinu	Koulurakennukseen päin			973	
	Aitaan päin			1002	
Tasoparkour Spider Gate S	Päädystä kentälle päin	1618			
	Muuriin päin		1216		
	Pohjoiseen päin	1581			
Kaariparkour	Päädystä muuriin päin		1233		
	Sivulla nurmikolle päin		1276		
	Päädystä keinuille päin			1061	
	Sivulla palloihin päin	1349			
Pesäkeinu + lautakeinu	Lautaistuin nurmikolle päin	1320			
	Lautaistuin rakennukseen päin		1132		
	Pesäkeinu nurmikoille päin			1001	
	Pesäkeinu rakennukseen päin			1004	
Tuplakeinu	Eteläinen rakennukseen päin			941	
	Eteläinen nurmikolle päin			999	
	Pohjoinen rakennukseen päin				872
	Pohjoinen nurmikolle päin			904	
Kontaktikeinu	Etelään			928	
	Itään			902	
	Pohjoiseen				849
	Rakennukseen päin				870
Pallopyramidi	Muuriin päin				859
	Kontaktikeinulle päin			1018	
	Seinään päin				843
	Katokseen päin				791
Hevonen	Takajalasta aitaan päin				703
	Päästä etuoikealle				

”Leikkivälineiden alla on iskua vaimentavat turva-alustat piha- ja istutuspiirustuksen mukaisesti. Noudatetaan EN 1177 turvanormia.

Alustojen vahvuudet kunkin tuotteen tai sen osan suurimman kriittisen putoamiskorkeuden mukaisesti, noudatetaan EN 1176:2018”.

Ei noin vaan mieluummin vaikka näin...

Leikkivälineiden putoamisalustojen kriittisten putoamiskorkeuksien tulee olla vähintään 20 % suuremmat kuin välineiden vapaat putoamiskorkeudet (välineen eri putoamiskorkeudet huomioiden).

Synteettiset putoamisalustat HIC-testataan käyttöönottotarkastuksen yhteydessä ja raportoinnin tulee olla standardin EN 1177 mukainen



HIC!

- Kaikki alustatyypit voidaan testata
- VYL suosittelee valettujen alustojen testaamista käyttöönoton yhteydessä
- Yli + 5 astetta lämmintä eikä heti ison sateen jälkeen
- Vaatikka standardin EN 1177 mukainen tarkka ja kattava raportti
- Laite pitää kalibroida hyväksytyssä testilaitoksessa vähintään kahden vuoden välein

Kun leikkivälineiden yhteyteen lisätään liikunnallisempia tuotteita, noudatetaan kaikkien tuotteiden kohdalla leikkivälineiden turvallisuusvaatimuksia.

Yleensä alisteiseksi joutuvat parkour, ulkokuntovälineet ja street workout. Kohteen rakentamisessa noudatetaan kokonaisturvallisuusperiaatetta.

”Nämä tarvitsevat rauhan”



”Nämä uhkaavat naapururia”



Pro Park

LAATU SYNTYY ASEENTEESTA

Onnistumisia!



Marko Eskolainen, Pro Park Palvelut Oy
www.propark.fi, p. 040 842 5070