



tukes

Jaakko Laitinen ja Konsta Kulmala

24.3.2022

VIHERALUEIDEN TURVALLISUUS 24.03.2022

**Viheralueiden ja uimarantojen
käyttäjäturvallisuus viranomaisnäkökulmasta**

Turvallisuus- ja kemikaalivirasto (Tukes)

Mistä jutellaan:

- Lyhyt esittely kuluttajapalveluiden valvonnasta
- Kuluttajaturvallisuuslaki ja etenkin turvallisuusasiakirja ja onnettomuuksien seuranta
- Yhteistyö seurojen, järjestöjen, kyläyhdistyksien ja kuntalaisten kanssa
- Uimarannat ja frisbeegolf

Kuluttajapalveluja

- Hyvinvointipalvelut (kauneushoito, uskomushoito, kehonmuokkaus)
- Sisäliikuntapalvelut (liikuntahallit, kuntosalit, tanssistudiot, joogasalit, sisähallit, voimistelusalit, monitoimihallit, kuplahallit, uimahallit, kylpylät)
- Ulkoliikuntapalvelut (urheilupuistot, ulkokuntoilualueet, pallopelialueet, jääkiekko, koripallo, pesäpallo, padel, skeittipuisto, pulkkamäki, retkiluistelurata, golf, frisbeegolf, luontoreitti, uimarannat, rinnekeskukset, bikepark)
- Yleisötapahtumat (festivaalit, konsertit, liikuntatapahtumat, sirkukset, messut)
- Moottoriurheilupalvelut (ralli, karting, nopeusajotapahtumat, moottorikelkkasafarit)
- Eläinpalvelut (ratsastus, kotieläinpihat, eläintarhat, ravit),
- Sisäpuuhapuistot (sisäleikkipaikat, sisäleikkipuistot, sisäaktiviteettipuistot, trampoliinipuistot)
- Ulkoleikkipuistot ja -alueet
- Ohjelmapalvelut (välinevuokraus, elämys- ja aktiviteettipalvelut)
- Huvi, - teema- ja vesipuistot (tivolit, huvipuistot, vesipuistot)
- Muut kuluttajaturvallisuuslain soveltamisalaan kuuluvat kuluttajapalvelut

tukes

Turvallisuus on sitä, että palvelu sietää hyvin asiakkaan virheitä



Tukes valvoo, kuinka palveluntarjoajat noudattavat kuluttajaturvallisuuslakia (920/2011) tarjoamissaan palveluissa

- Reaktiivinen valvonta
 - Palveluntarjoajat ja kuluttajat ilmoittavat onnettomuuksista tai puutteista
 - Aktiivinen mediaseuranta ja muiden viranomaisten ilmoitukset
- Proaktiivinen valvonta - turvallisuusjohtamistarkastukset
 - Selvitetään miten yritys/kunta/organisaatio huolehtii tarjoamiensa palveluiden kuluttajaturvallisuudesta. Painopisteitä kunnissa mm.: leikkipuistot, uimarannat, reitit, urheilupuistot, liikuntahallit
- Muita keinoja mm.:
 - Kouluttamalla hyvistä käytännöistä
 - Jakamalla tietoa suoraan palveluntarjoajille onnettomuuksista
 - Laatimalla ohjeistusta
 - Lajiliittoyhteistyö, esim. Frisbeegolfpalvelun turvallisuus
 - AVI- ja ELY-yhteistyö (kuluttajaturvallisuuden paremmaksi huomioimiseksi rakennus- ja korjaushankkeissa)

Palveluntarjoajan velvollisuudet kuluttajaturvallisuudesta

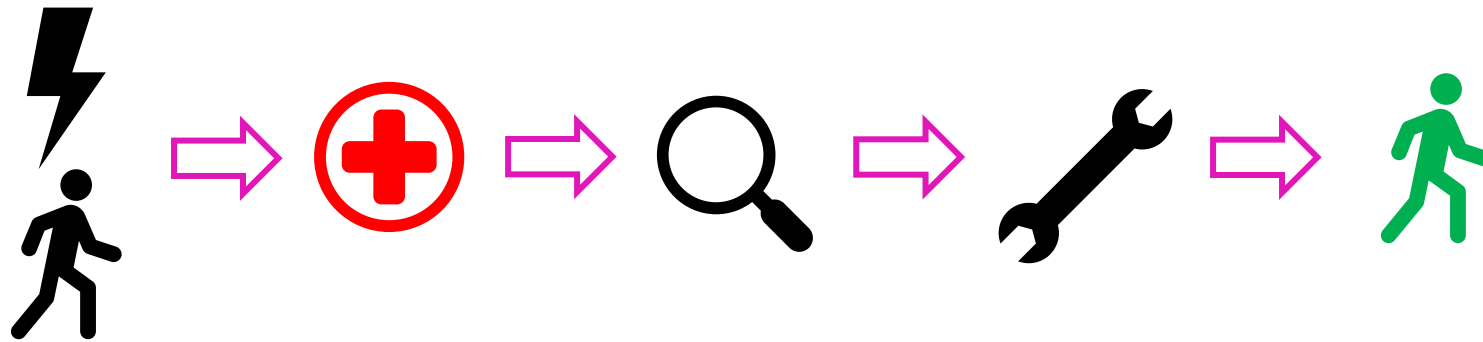
- Huolellisuusvelvollisuus
 - Riskienarviointi ja omavalvonta
 - Onnettomuuksien seuranta
- Turvallisuusasiakirja
- Tietojen antaminen kuluttajalle
- Vakavien onnettomuuksien ilmoittaminen Tukesiin



Onnettomuuksien seuranta

- **Onnettomuuksia ja palvelun turvallisuutta seuraamalla voidaan tunnistaa vaaranpaikkoja, ehkäistä onnettomuuksia sekä kehittää turvallisuutta**
 - Onnettomuuksien tapahtuessa selvitä, toimi, opi, jaa tietoa laajemmin
- Onnettomuustiedon ja turvallisuushavaintojen kerääminen tulisi mieltää koko kunnan henkilöstön tehtäväksi ja siihen on kannustettava.
- **Yhteistyötä eri kunnan tahojen kanssa esim. urheilupuistot**
- <https://tukes.fi/tuotteet-ja-palvelut/kuluttajille-tarjottavat-palvelut/palveluntarjoajan-velvollisuudet#onnettomuuskirjanpito>

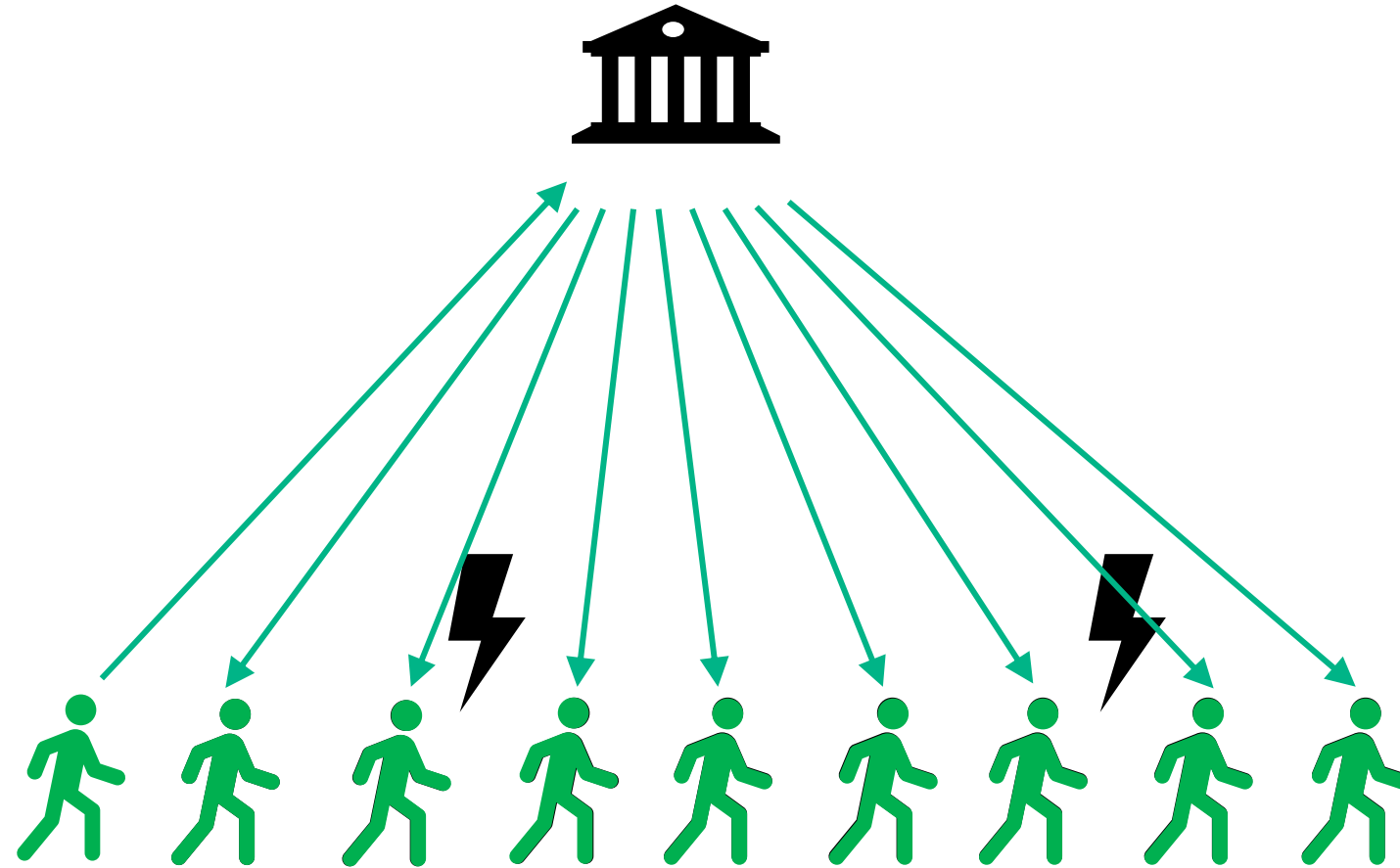
Onnettomuuden tapahtuessa



- Tyydyimmekö tähän?
- Tarviiko vahingon tapahtua, ennen kuin alkaa tapahtua?
- Vastuullinen ja kehittynyt turvallisuustyö on jotain enemmän

Turvallisuus luodaan tiedolla

lajiliitto / kunnat / yritykset



Millaiset tapaturmat tai läheltä piti -tilanteet pitää ilmoittaa Tukesiin?

1. Vakava tapaturma tai läheltä piti -tilanne

- Kuolemantapaus
- Muut vakavat, pysyvät seuraukset asiakkaan terveydelle
- Useampia loukkaantuneita henkilöitä

2. Turvallisuuspuute palvelussa käytettävässä välineessä tai palvelun toteutuksessa

- Tekniset tai toiminnalliset viat
- Puutteellinen valvonta tai ohjaus
- Muut palvelun toteutuksen turvallisuuspuutteet

3. Tavanomaisesta poikkeava tapaturma tai läheltä piti -tilanne

- Verrattuna omaan onnettomuuskirjanpitoon tai lajille tyypillisiin tapaturmiin tai läheltä piti -tilanteisiin
- Tapaukset, joista joku muu voi oppia
- Täysin uudenlainen tai yllättävä tapaturma tai läheltä piti -tilanne

Turvallisuusasiakirja

Toimii
suunnittelun
tukena ja tulee
olla laadittuna
ennen palvelun
aloittamista !

- Turvallisuusasiakirja pitää laatia kuluttajapalveluista, joista voi aiheutua vähäistä merkittävämpää vaaraa osallistujien tai muiden henkilöiden turvallisuudelle.
- Kirjallinen selvitys, miten palvelun turvallisuudesta on varmistuttu.
- Koko henkilökunnan tiedettävä sisältö
- Pidettävä ajan tasalla
- Tukesille toimitettava pyydettäessä
- Blogi: Turvallisuusasiakirja on palveluntarjoajan arvopaperi <https://tukes.fi/-/blogi-turvallisuusasiakirja-on-palveluntarjoajan-arvopaperi#4796c8cf>
- Tukesin verkkosivuilla lisätietoja ja Turvallisuusasiakirjapohja <https://tukes.fi/tuotteet-ja-palvelut/kuluttajille-tarjottavat-palvelut/palveluntarjoajan-velvollisuudet/turvallisuusasiakirja#4796c8cf>

Isojen kokonaisuuksien turvallisuusasiakirjojen laatiminen!



Kuntien yhteistyö seurojen, kyläyhdistyksien, järjestöjen ja kuntalaisten kanssa (hoitosopimukset)

- Tärkeintä varmistua palvelun turvallisuudesta
- Vastuut ja tehtävät sovittava selkeästi esim. turvallisuudesta huolehtiminen, tarkastukset, huollot, korjaukset ja hankinnat
 - Kuka laatii ja ylläpitää turvallisuusasiakirjaa ja ylläpitosuunnitelmaa sekä vastaa onnettomuuskirjanpidosta
- Kunta valvoo sopimuksen noudattamista osaltaan
- Tukes on tehnyt asiaan liittyen yleistä ohjeistusta, jossa käsitellään vastuiden jakautumista eri tilanteissa eri osapuolten välillä (saa pyydettäessä)
- Kaupunginpuutarhurien jäsenkirje 1 / 2020 Tukesin kirjoitus Viheralueet ja asiakasturvallisuus: eri osapuolten velvoitteet ja vastuut

Tapausesimerkki puuston turvallisuus ulkopalveluissa

- Tätä esimerkkiä voi soveltaa mm. ulkoilu- ja kuntoilureitteihin, leikkipuistoihin ja laskettelurinteet
- Ensisijaisesti talviongelma
- Tiedossa on mm. tapauksia, joissa suojellun alueen iäkkäät puut ovat kaatuneet hiihtäjän päälle
- Puuston suojele ei saa vaarantaa palvelua käyttävien kuluttajien turvallisuutta

UIMARANTOJEN TURVALLISUUS

KENELLE?

- Yleisten uimarantojen parissa työskentelevät (hallinto, suunnittelu, ylläpito, valvonta)
- Käsitteen ”EU-uimaranta” voi tässä yhteydessä unohtaa.

SISÄLTÖ

- 1. HYPPYTORNIT, HYPPYPAIKAT, LAITURIT**
- 2. PELASTUSVÄLINEET**
- 3. MUITA TURVALLISUUSKÄYTÄNTÖJÄ**

Uimarannan ”turvallisuusvarustus”



Opasteet!

UIMARANNAN NIMI **UIMARANNAN OSOITE**

turvallisuuohjeet uimarannan käyttäjille	Uimarannan kartta ranta- valvomo	merkkien selitykset	veden laatu ja lämpötila
			ranta- valvontaa koskeva tiedote
			varoitukset

rantavalvoja 050-3333333 yleinen hätänumero 112
uimarannan ylläpitäjä 050-444444
huoltopäivystys 050-555555 terveystarkastaja MM 040-666666

www.paikkakunta.fi

Ilmoitustaulu riittävine tietoineen!

Annettava tiedot
vaaroista!



Pelastusväline!

UIMARANNOILLA TAPAHTUU VAKAVIA ONNETTOMUUKSIA

- **Kesä 2018:** 7 vakavaa tapausta uimarannoilta, joista 4 johti kuolemaan ja 3:ssa uhrin kohtalo jäi epäselväksi.
- **Kesä 2019:** 4 kuolemaan johtanutta onnettomuutta.
- **Kesä 2020:** 8 kuolemaan johtanutta onnettomuutta.

Suomessa on 2000-2500 uimarantaa tai uimapaikkaa.

ONNETTOMUUKSISTA..

- Ajaudutaan eri syistä syvään veteen etäälle rannasta..
- Uimataito on huono..
- Uimarin voimat ehtyvät, lihakset kramppeavat..
- Hyppy korkealta..
- Astuttu humeruiskuun tai muuhun terävään esineeseen..
- Sukelletaan pää edellä matalaan veteen..
- Vanhemmat eivät valvo pieniä lapsia kyllin hyvin..
- Laiturin alle satimeen..

Paljonko vettä pitää olla?



Jalat edellä hyppäämistä ei tarvitse kieltää matalan veden takia.

- Hyppykorkeus on likimain veden pinnan tasolla.
- Vettä on oltava vähintään 2 metriä.
- Mikäli tämä syvyysvaatimus ei täyty (on laituri vain veteen menoa varten), **veteen sukeltaminen päädellä tulee kieltää.**



Uinnin taitomerkit: "Jalat edellä uintisyvyiseen veteen".



SFS 4424:2020

Ulkoilun ja liikunnan merkit



**Sukeltaminen
kielletty**

Paljonko vettä pitää olla?

Uusille ja peruskorjattaville hyppytorneille ovat veden syvyydet seuraavat:

- Hyppykorkeus ≤ 3 metriä: vettä on oltava vähintään 4 metriä
- Hyppykorkeus > 3 metriä: vettä on oltava vähintään 5 metriä

Kriittiset veden syvyydet, jotka eivät saa alittua missään olosuhteissa (esimerkiksi maa-aineksen kerrostuminen ja veden korkeusvaihtelut huomioiden):

- Hyppykorkeus ≤ 3 metriä: vettä on oltava vähintään 3,5 metriä
 - Hyppykorkeus 5 metriä: vettä on oltava vähintään 4 metriä
 - Hyppykorkeus > 5 metriä: vettä on oltava vähintään 4,5 metriä
-
- 3 m korkeudelle asennettu ponnahduslauta edellyttää 4 metrin syvyyttä.

5 m kerrostaso (hyppykorkeus)

Uimahallit:

Syvyysvaatimuksen on täyttyvä vähintään 6 metrin matkalla eteen ja 3 metrin matkalla sivulle. *

6 metrin matkalla eteen

Vettä oltava vähintään 4 metriä

* Standardi SFS-EN 13451-10 Uima-allasvarusteet. Osa 10: Hyppytasojen, ponnahduslautojen ja niihin liittyvien varusteiden lisäturvallisuusvaatimukset ja testimenetelmät



Turvakaiteiden olisi hyvä ulottua kerrostason päähän asti.

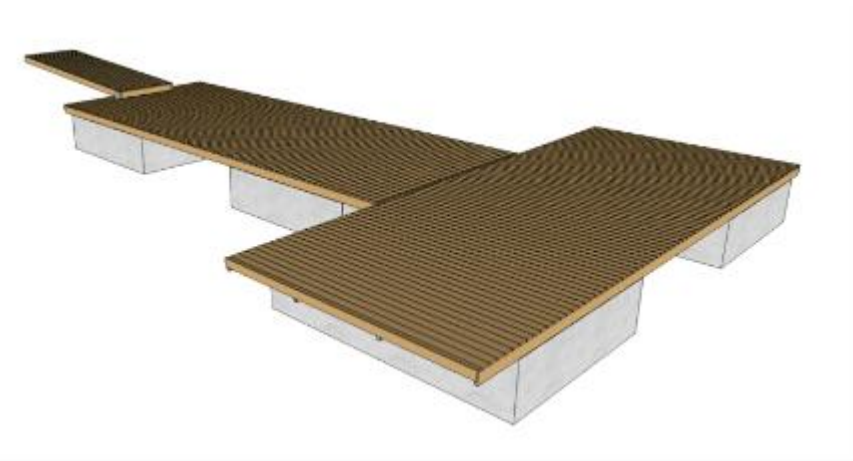


Kolmiorakenteella on mahdollista vähentää kaiteilta hyppimistä.



SFS 4424:2020

**Ulkoilun ja liikunnan
merkit**



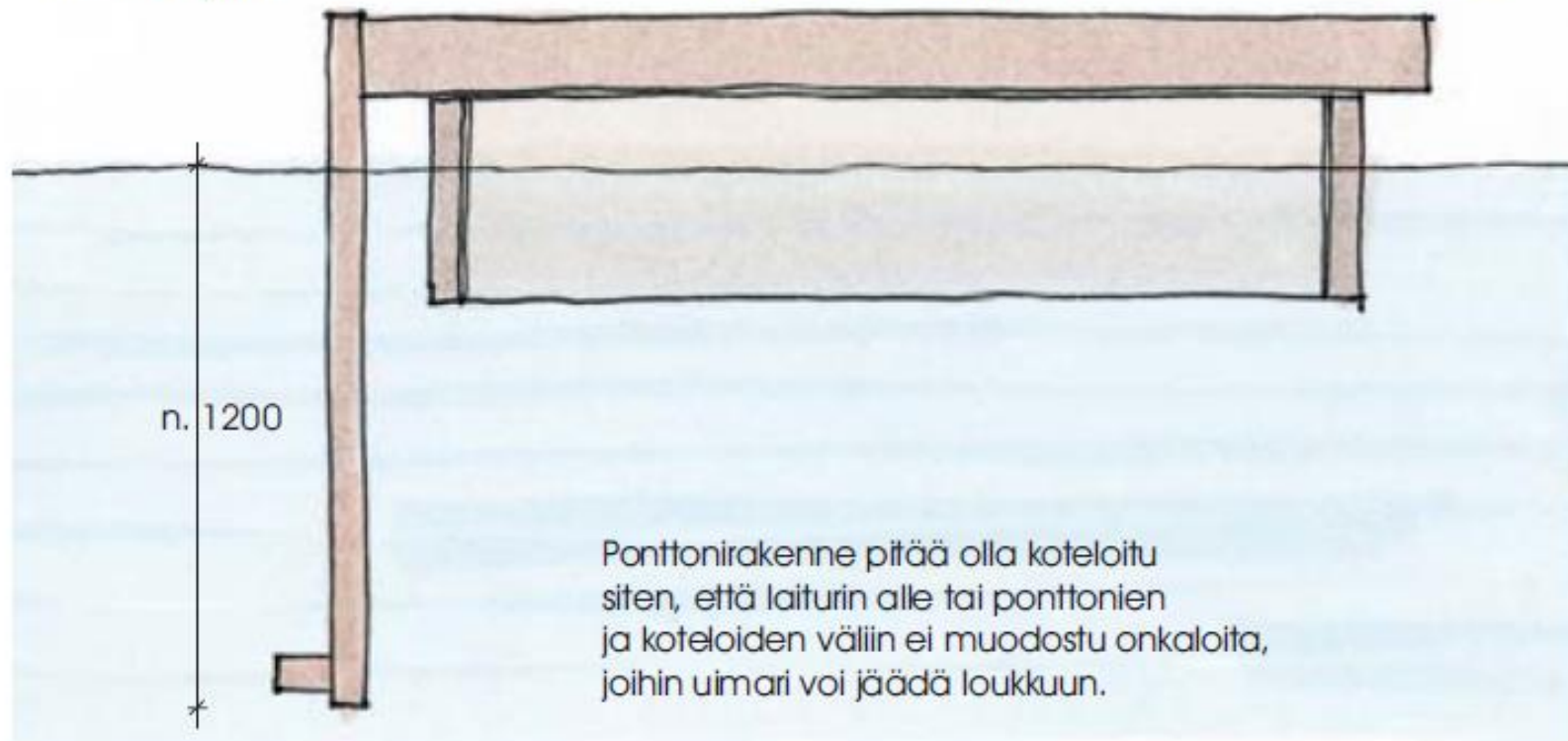
Mikäli kelluvan laiturin alle pääsee helposti → **laiturin alla on suotavaa olla ilmatila.**

Verkot tai vastaavat rakenteelliset esteet voivat muodostaa kiinnijuuttumisen riskin, ja muita haasteita.

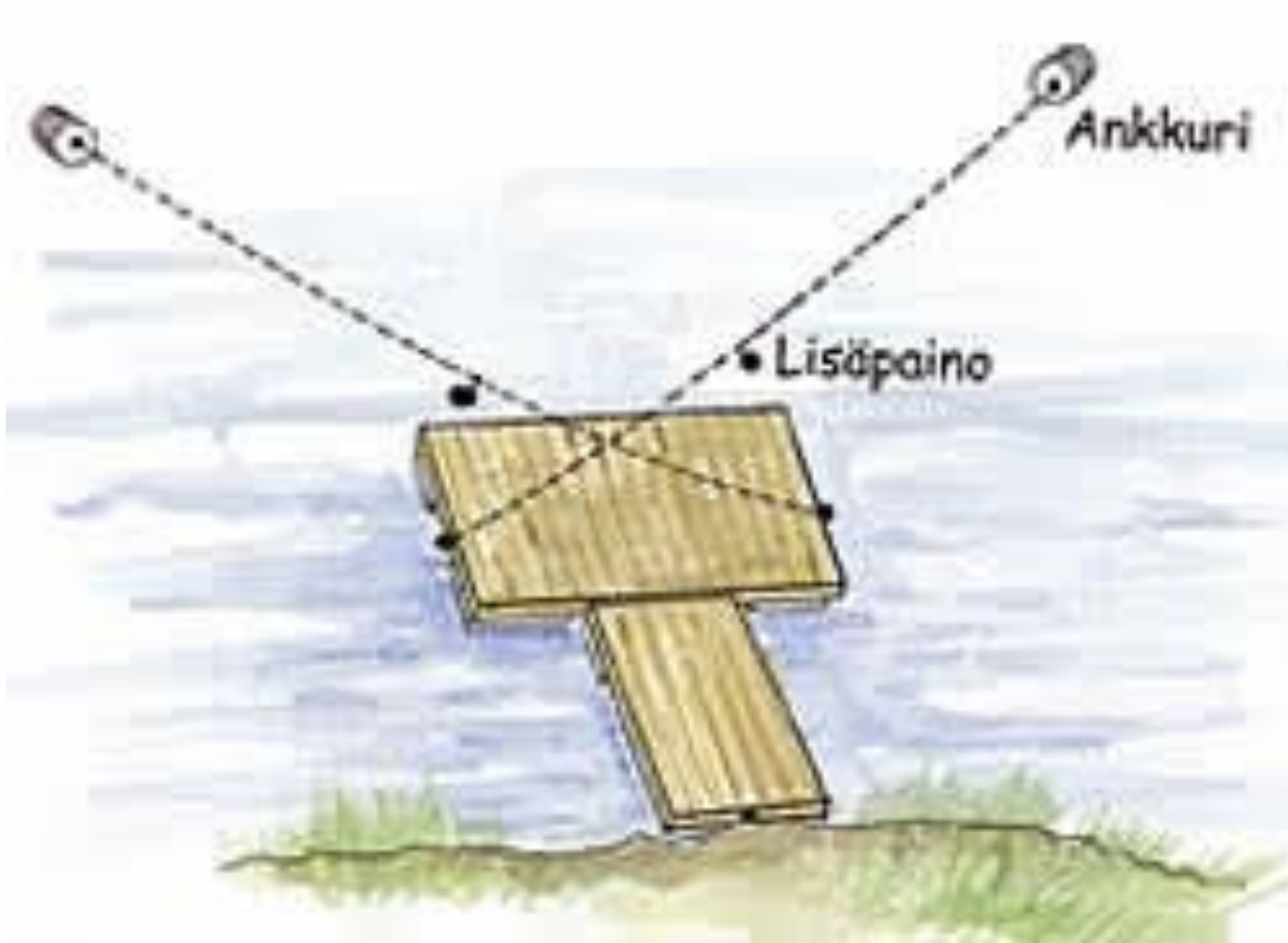
Kuntouintialueen käännösseinän tulee ulottua riittävän syväälle

poikkileikkaus laiturista

avoin sivu



RT-kortti 97-10942



Ankkurointi ketjuilla
ja painoilla.

Hyppyturvallisuus?



Ankkurointi
paaluilla, jotka on
painettu pohjaan.

PELASTUSVÄLINEET



PITÄÄ LÖYTYÄ RANNALTA!!



Heittoliina ei
kelluta ihmistä.

Pelastusrengas, jossa on kiinni
kotelostaan purkautuva ja mielellään
kelluva köysi, jonka pituus on
vähintään 25 m.



SOLAS-kriteerit

Todellisuus köyden kanssa on monesti vähän toisenlainen..





Ryti, Niilo; Rantapelastajan
käsikirja, 2007.

Julkaisija: SUH ry

**NARUN KOTELOINTI
MUKAAN RANNAN
YLLÄPITOON!**

*Kuva: Pelastusrenkaan naru pakataan
kuivana n. 10 x 10 cm nipuissa kotelon
pohjalle. Naru pakataan jokaisen
käyttökerran jälkeen, ja kukin työvuoro
vastaa välineen toimintakunnosta.*



PELASTUSVÄLINEET



- Pelastusvene on pidemmän matkan pelastusväline.
- Pelastusvene ei ole ehdoton vaatimus uimarannalla.



PELASTUSVÄLINEET

Vaahtotäytteen tai ontto **pelastuslauta** on oikein käytettynä nopea ja tehokas pelastusväline **VALVOTUILLA RANNOILLA!**

Ryti, Niilo; Rantapelastajan käsikirja, 2007.





Ryti, Niilo; Rantapelastajan käsikirja, 2007.

VESIALUEEN TARKASTAMINEN



Uimarannan ylläpitäjän on päätettävä tarkastusvälit uimarannan asiakasmäärien, ilkevallan esiintymisen ja rakennelmien kunnon perusteella.

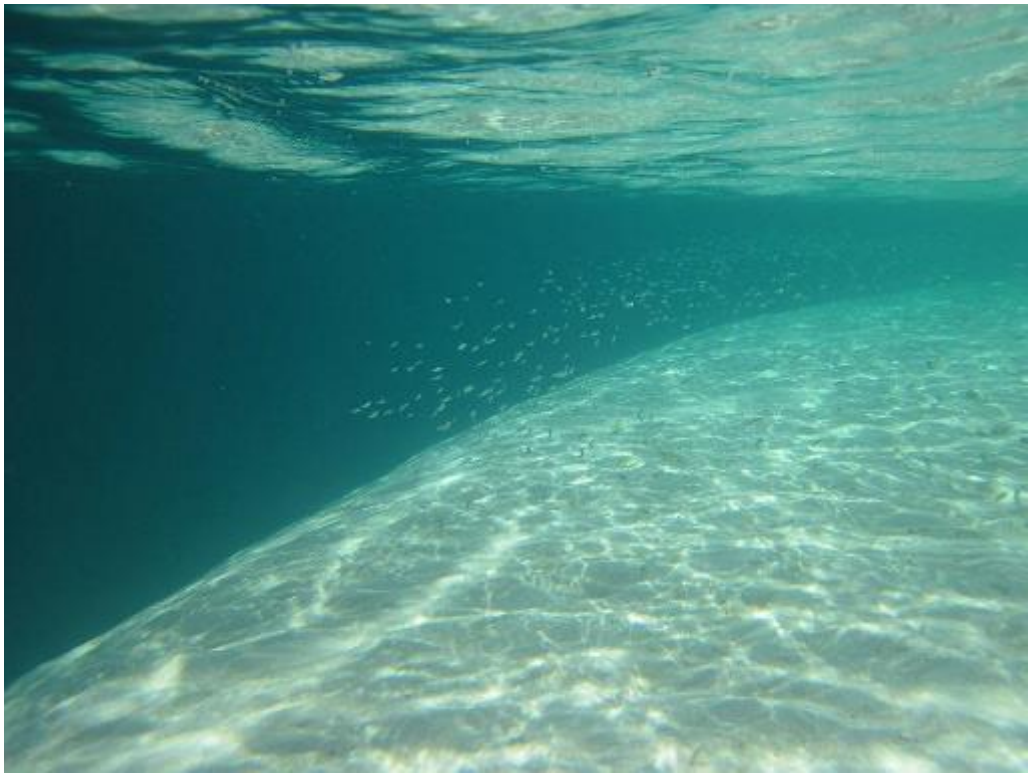


Suomessa puhuttujen äidinkielen lukumäärä on yli 150 (Lähde: Kotus).



SFS 4424:2020

Ulkoilun ja liikunnan merkit



RANTAVALVONTATYÖKALU

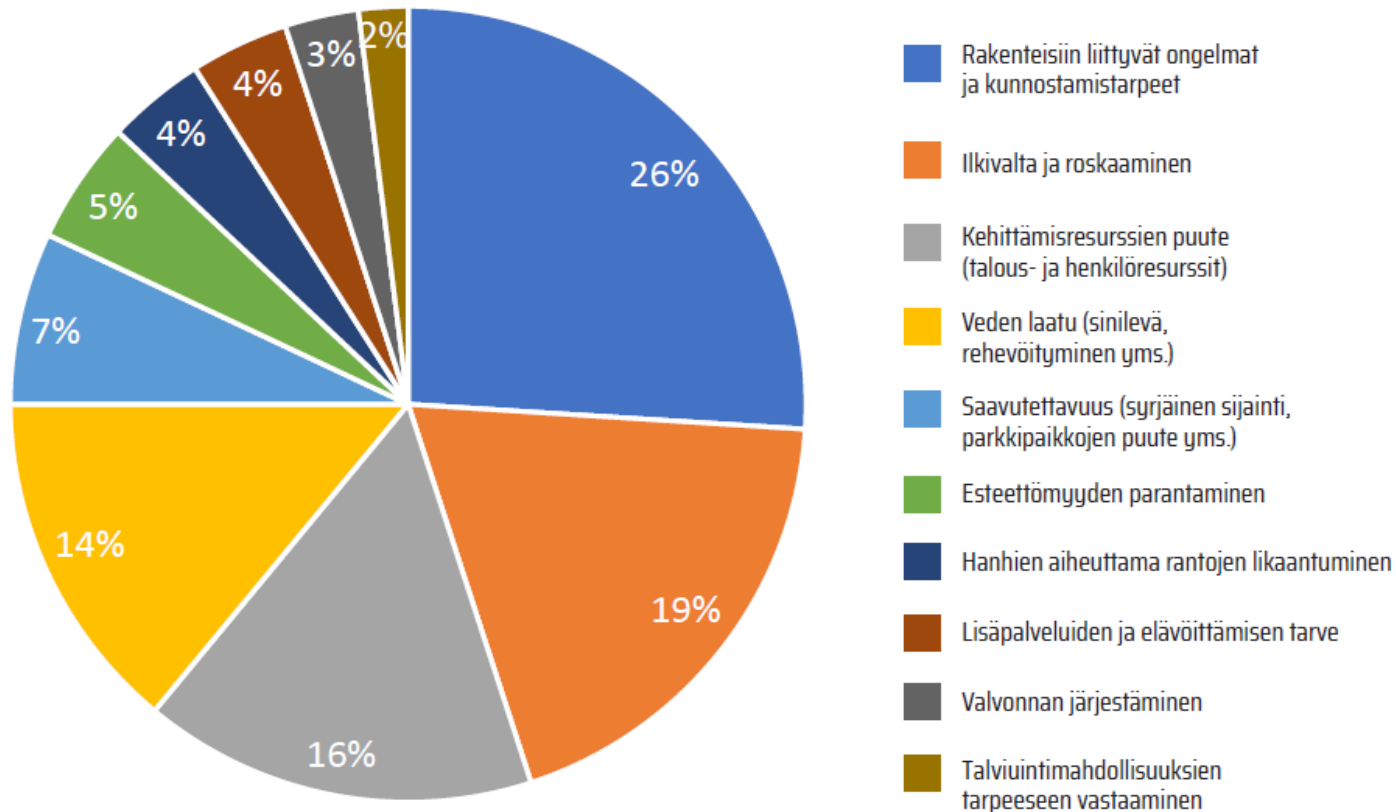
- Apuväline yleisten uimarantojen valvontatarpeen arviointiin.
- Käytettävissä Tukesin verkkosivuilla.
- tukes.fi/rantavalvontatyokalu
- Työkalun käyttö ei vaadi tunnuksia tai kirjautumista.
- **Tavoite:** tunnistetaan rantojen riskit ja sekä tarve valvonnalle.
- **Oleellista** on löytää ne rannat, joilla valvonnasta olisi eniten hyötyä.



Uimarantoihin liittyvät suurimmat ongelmat

SUH ry & SmartSport, 2020.

AVOIN KYSYMYKSI: Mitkä ovat kuntanne suurimmat uimarantoihin liittyvät ongelmat tällä hetkellä / lähivuosina? *)



FRISBEEGOLF

- Laji on kasvanut voimakkaasti.
- V. 2010 Suomessa oli n. 190 rataa.
- Nykyään noin 800 rataa, sekä muutamia vaatimattomampia harrastuspaikkoja.
- Karkea arvio: 49 000 viikoittaista harrastajaa.
- Vastuu palvelun turvallisuudesta on **alueen omistajalla**, suunnittelijalla, rakentajalla ja ylläpitäjällä.

RATA-ALUEEN VALINTA ON TEHTÄVÄ HUOLELLISESTI

- Tukesin tiedossa on onnettomuuksia, joissa kiekot ovat osuneet alueella liikkuviin.
- Alueen muut toiminnot on huomioitava: virkistysalueet, urheilukentät, uimarannat, koulut, leikkikentät, liikenneväylät, paikoitusalueet,...
- Väylien turvallisuussuunnittelu: heittosuunnat, turvaetäisyydet, näkyvyys väylän aloituspaikalta, siirtymien helppokulkuisuus.

MUUTA

- Radan osoite- ja sijaintitiedot, radan ylläpitäjän yhteystiedot, ratakartta, säännöt, ohjeet, tarvittavat varoitukset.
- Väylän aloituspaikalla oltava tarvittavat varoitukset.
- Rata-alueen omistaa kunta ja radan toteutuksesta vastaa esimerkiksi yhdistys
 - ➔ Radan ylläpitovastuista on hyvä sopia kirjallisesti: selkeä vastuunjakotaulukko ja toimiva yhteistyö eri osapuolten välillä.
- Rata-alueella tapahtuviin muutoksiin on reagoitava!



Näkyvyys väylälle ja maalikorille.





Lämmittelykorit
ovat hyvä juttu,
mutta ei
kuntoradalla.

ALUEELLA FRISBEEGOLF VÄYLÄ
EI YLIMÄÄRÄISTÄ LÄRIKULKUA.









Hyödyllisiä linkkejä

Laki

Kuluttajaturvallisuuslaki ([920/2011](#))

Tietojenantoasetus ([613/2004](#)).

Valtioneuvoston asetus turvallisuusasiakirjasta ([1110/2011](#))

Tukes

Kuluttajille tarjottavat palvelut ([Linkki](#))

[Rantavalvontatyökalu](#)

[Kuluttajille tarjottavat palvelut: ohjeet, oppaat ja muut materiaalit](#) (Täältä löytyvät mm. oppaat:

Padel-kenttien turvallisuus, Frisbeegolfpalvelun turvallisuus, Uimarantojen turvallisuus ja jne.)

Uutiskirje ([Linkki](#))

Muut

www.sales.sfs.fi

www.liikuntakaavoitus.fi/ideakortit/

www.reittimerkinnat.fi

<https://www.vyl.fi/tietopankki/leikki-ja-lahiliikuntapaikkojen-turvallisuus/>

https://tutcris.tut.fi/portal/files/6148013/hyytinen_nenonen_ulkoliikuntapaikkojen_turvallisuus.pdf

Lisää aiheeseen liittyviä kalvoja Slidesharessa: <https://www.slideshare.net/Tukesinfo>

Uutiskirje kuluttajapalveluiden turvallisuudesta

Tilaa osoitteesta: <http://tukes.mailpv.net/>

Jos luet viestin mieluummin selaimella, klikkaa [tästä](#)



1/2019 Ajankohtaista kuluttajapalveluiden turvallisuudesta

maaliskuu 2019

på svenska

Talvinen sesonki on vielä monin paikoin täydessä vauhdissa, ja niin on myös tulevan kevään ja kesän suunnittelu. Tähän uutiskirjeeseen on koottu uutta ohjeistusta ja erilaisia työkaluja turvallisuuden suunnitteluun ja toteutukseen. Kaikki aiemmat uutiskirjeet löytyvät [Tukesin verkkosivuilta](#). Mikäli et itse vielä ole uutiskirjeen tilaaja, voit [liittyä postituslistalle täällä](#). Alla mainittujen yhteyshenkilöiden sähköpostiosoitteet ovat muotoa etunimi.sukunimi@tukes.fi.

Moottorikelkkasafarien järjestäjille uutta ohjeistusta

Onnettomuustietoinstituutti (OTI) ja Tukes ovat yhteistyössä laatineet moottorikelkkasafareita järjestäville yrityksille ohjeet moottorikelkkailun turvallisuuden parantamiseksi. Tiedote ja ohjeet löytyvät [verkkosivuilta](#).

Yle uutisoi 15.1.2019 moottorikelkkasafarien turvallisuudesta. Jutun voi [lukea täältä](#) ja [katsoa täältä](#).

Uutisointi herätti hyvin keskustelua aiheen ympärillä. Tukesin Kuluttajapalvelut -ryhmän johtava asiantuntija Mervi Murtonen käsitteli vielä keskustelussa esiinnoitettuja kysymyksiä ja väittämiä blogitekstissään. Blogikirjoitus on luettavissa Tukesin [verkkosivuilta](#).



tukes

Kiitos!