

Luontokokemukset viheralueiden hallinnoinnissa

KPS –webinaari 3.3.2026:

Tulevaisuuden kaupunkivihreä

Sari Suomalainen, FT, lehtori
rakennettu ympäristö, HAMK

sari.suomalainen@hamk.fi

Esityksen sisältö:

1. Taustoitus ja tuloksia
2. Soveltaminen viheralueiden hallintaan

IPBES

Intergovernmental Science-Policy Platform on Biodiversity and Ecosystem Services
(Hallitustenvälinen biodiversiteetti- ja ekosysteemipalvelupaneeli)

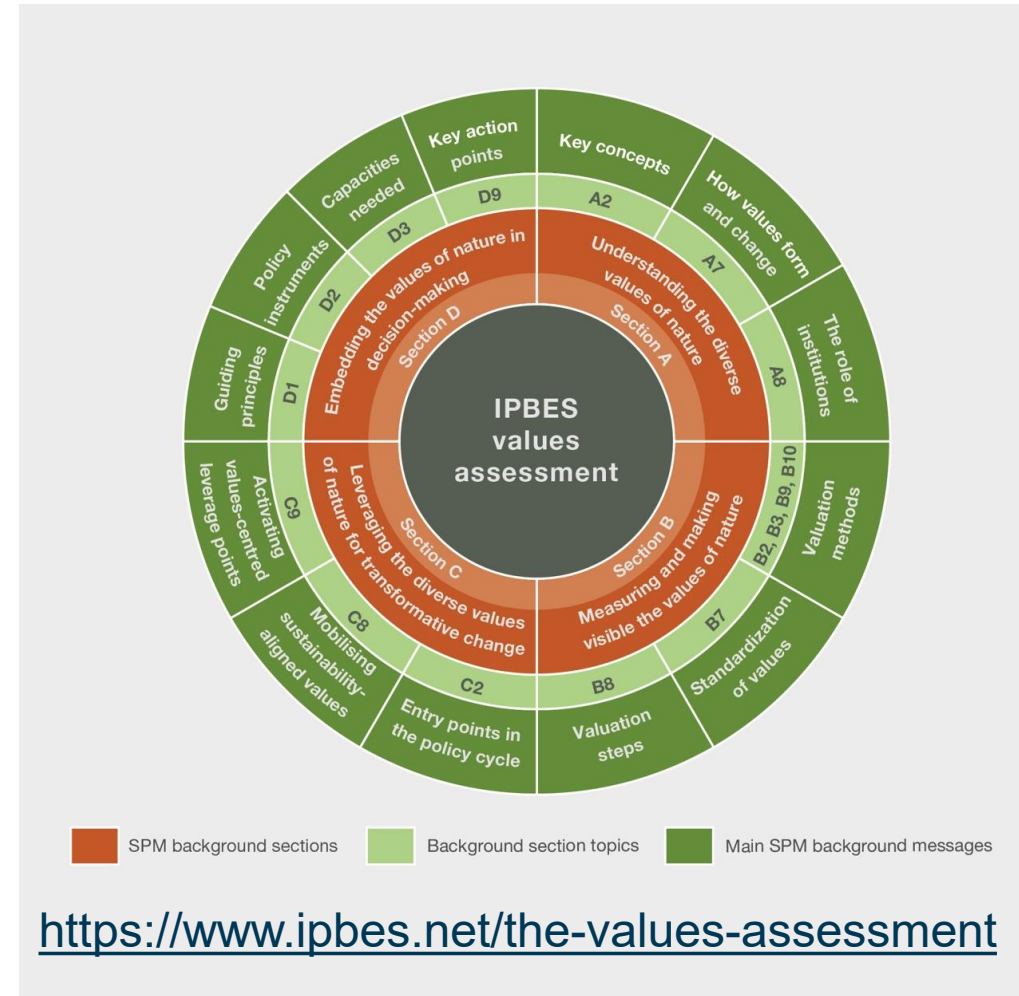
Ihmiset kokevat ja toimivat luonnossa eri tavoin. Vaikutus on kuitenkin keskeinen ihmisten hyvinvointiin.



Päätöksenteossa luontoarvot liittyvät usein markkina- ja tuotantonäkökulmiin.



IPBES painottaa ihmistä osana luontoa ja siten myös vastuuta, kunnioitusta ja vastavuoroisuutta



1. Intrinsic nature values → **Luonnon itseisarvot**

Arvot, jotka luonnolla on itsessään, riippumatta sen hyödyistä ihmisille.

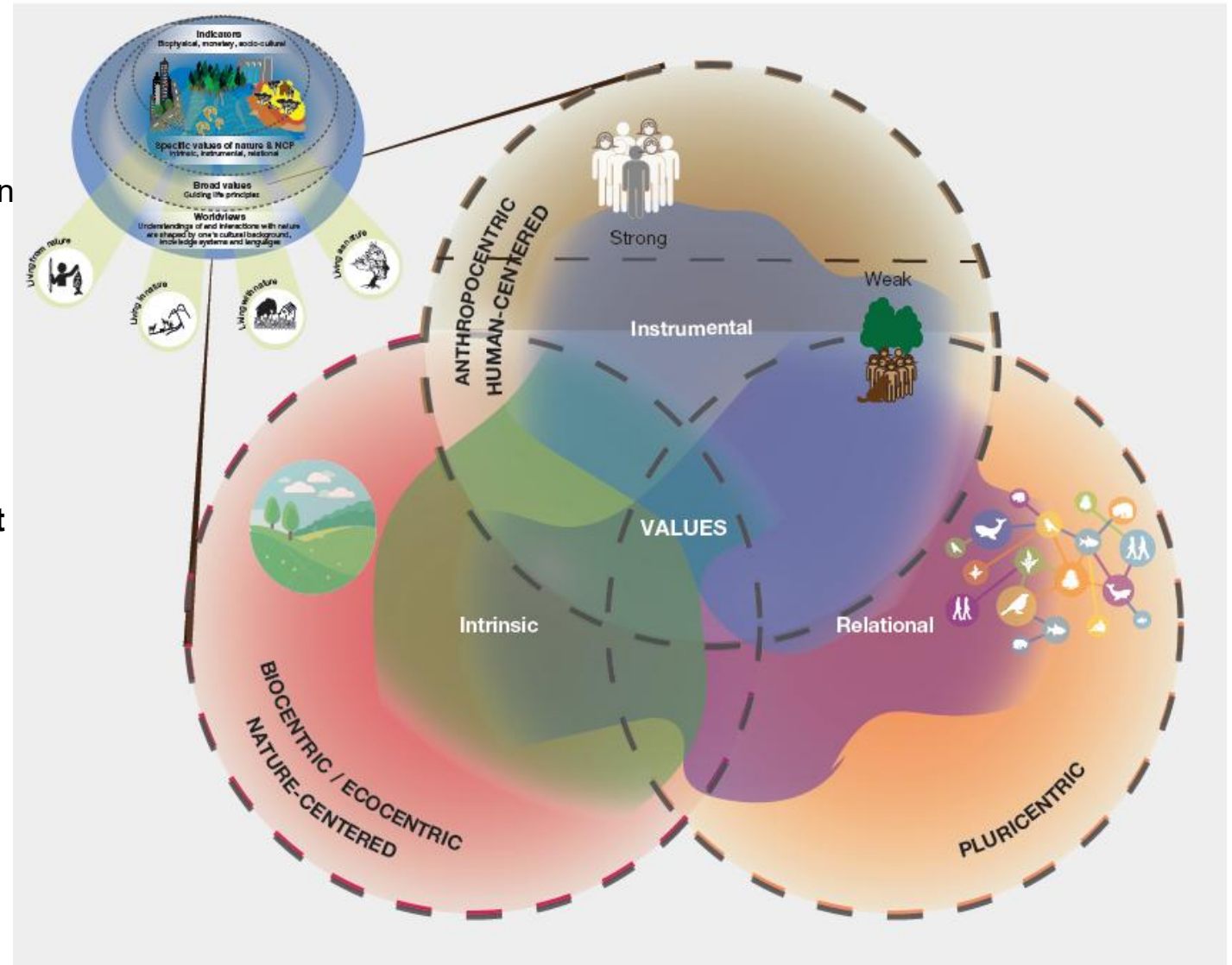
2. Instrumental nature values → **Luonnon välinearvot**

Arvot, jotka perustuvat luonnon hyödyllisyyteen ihmisille (esim. luonnonvarat, ekosysteemipalvelut).

3. Relational nature values → **Luonnon relationaaliset arvot tai Luonnon suhdeperustaiset arvot**

Arvot, jotka korostavat ihmisten ja luonnon välisiä suhteita, merkityksiä ja vuorovaikutuksia.

- Näitä termejä käytetään usein ekologiassa, ympäristöetiikassa ja kestävyystutkimuksessa.



Luontokokemusten tunnistaminen

Green Space Management

Challenging and complementing traditional knowledge

Asukkaiden havaintokokemukset



Affektiivista, implisiittistä ja dialogista tietoa



Values

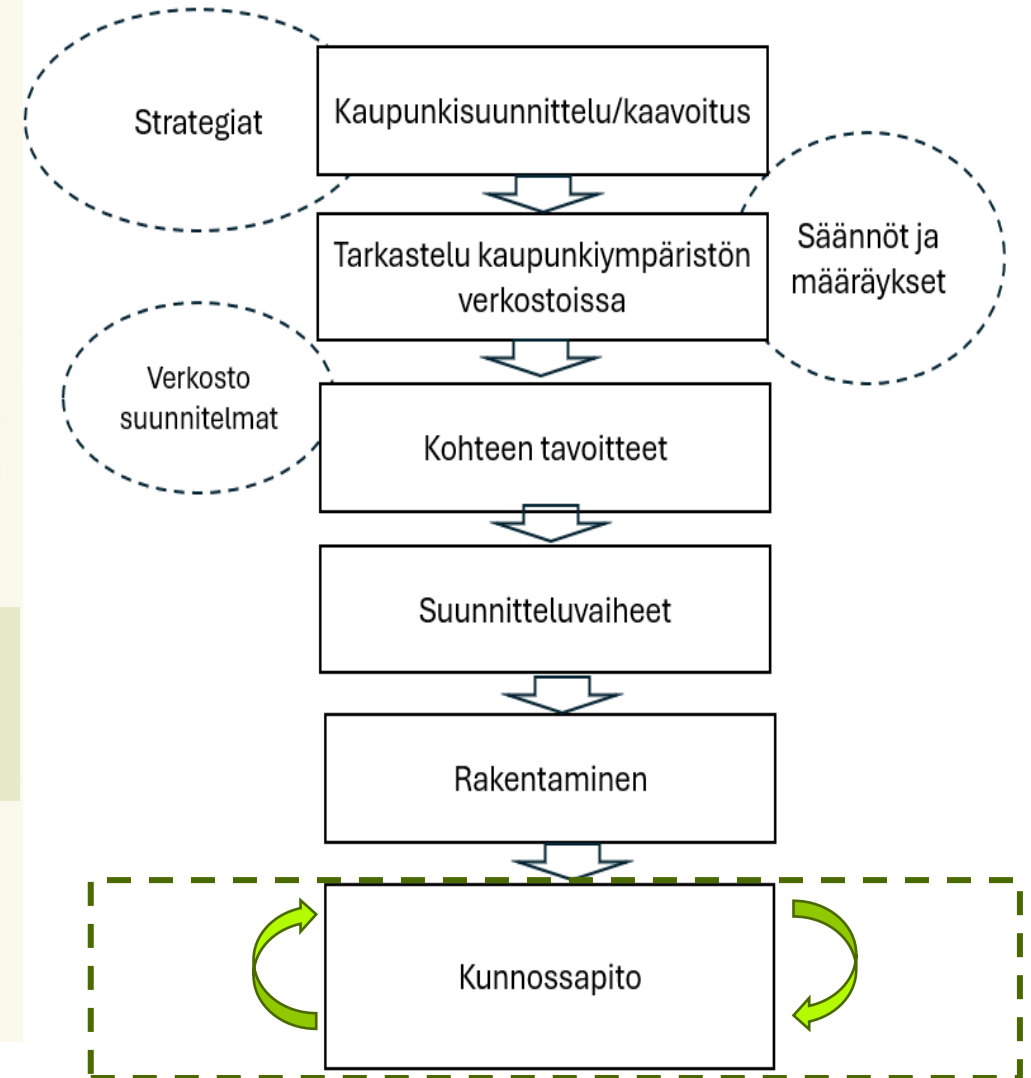


Viheralueiden hallinnointi

Hallinnointiorganisaation käyttämä nykyinen tieto

Copilot, 2025

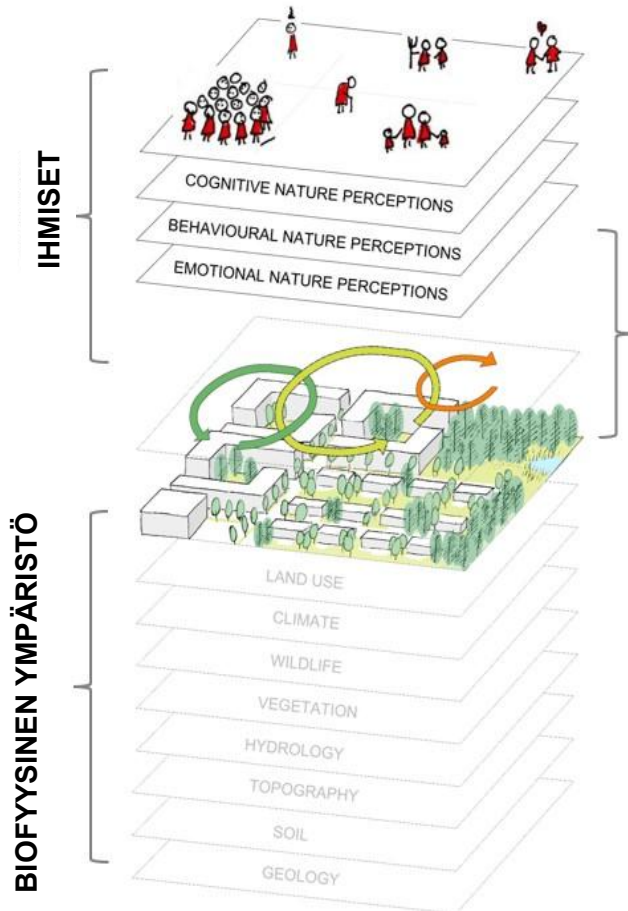
Viheralueiden hallinnointi





Mitkä tekijät määrittelevät viheralueilla erilaisia luontokokemuksia? Oleellista paikallaisuus

Sosio-ekologinen systeemi



- NÄKYMÄ
- SUOJAISA PAIKKA TARKKAILUUN
- SALAPERÄISYYDEN TUNTU
- VAIHTELEVUUS +
- KOMPLEKSISUUS -

Ihmisen ja ympäristön vuorovaikutusteoria

Appleton, 1975; Dosen&Ostwald, 2016

- VALLITSEVAT MAISEMA/ YMPÄRSTÖTEKIJÄT O 100m SÄTEELLÄ

Ympäristön fyysiset tekijät

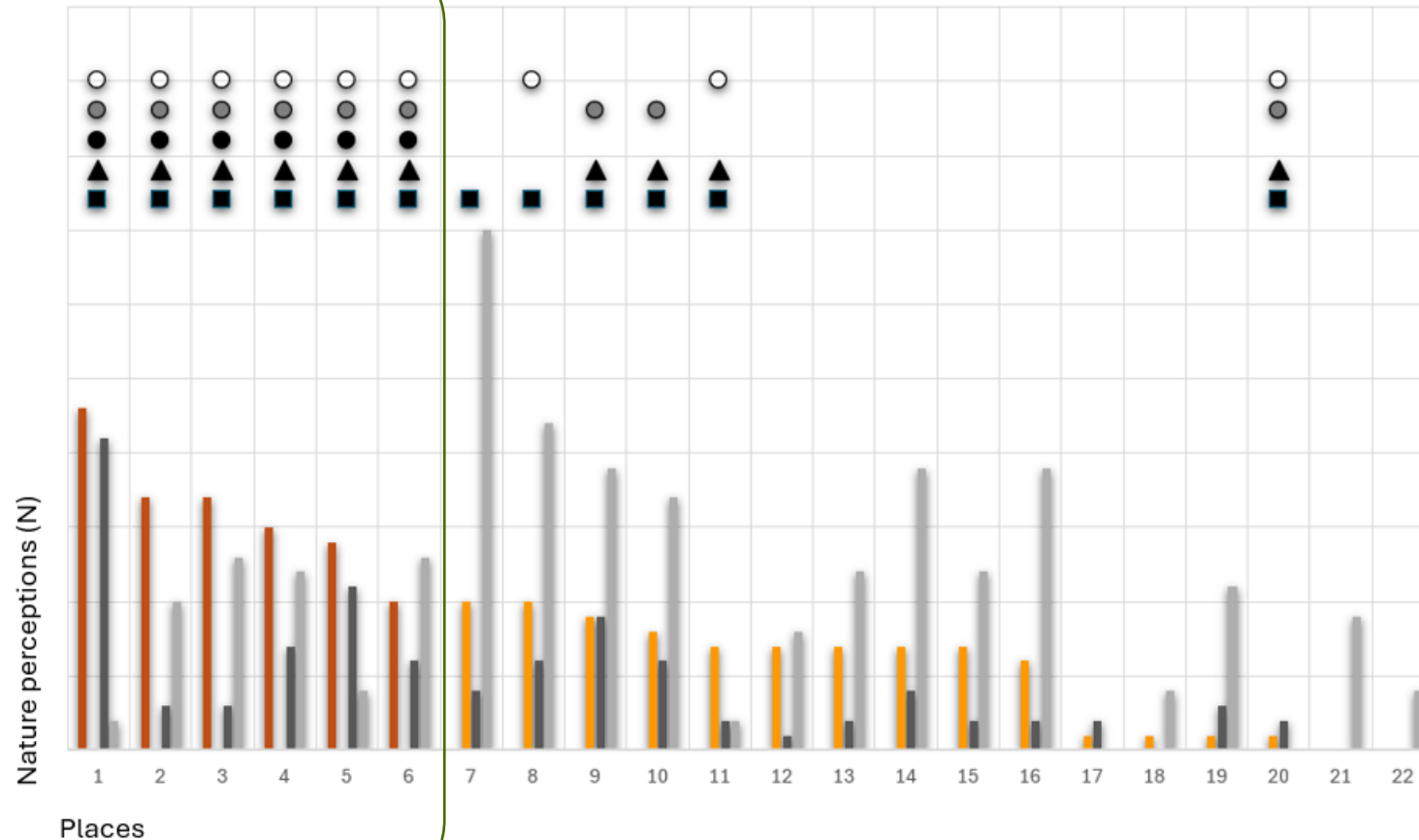
Gehl, 2010



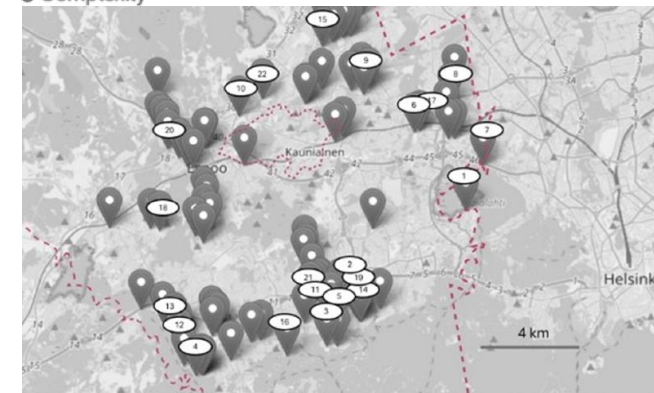
Ihmisen ja ympäristön vuorovaikutus

Tekijät, jotka määrittelevät erilaisia luontokokemuksia

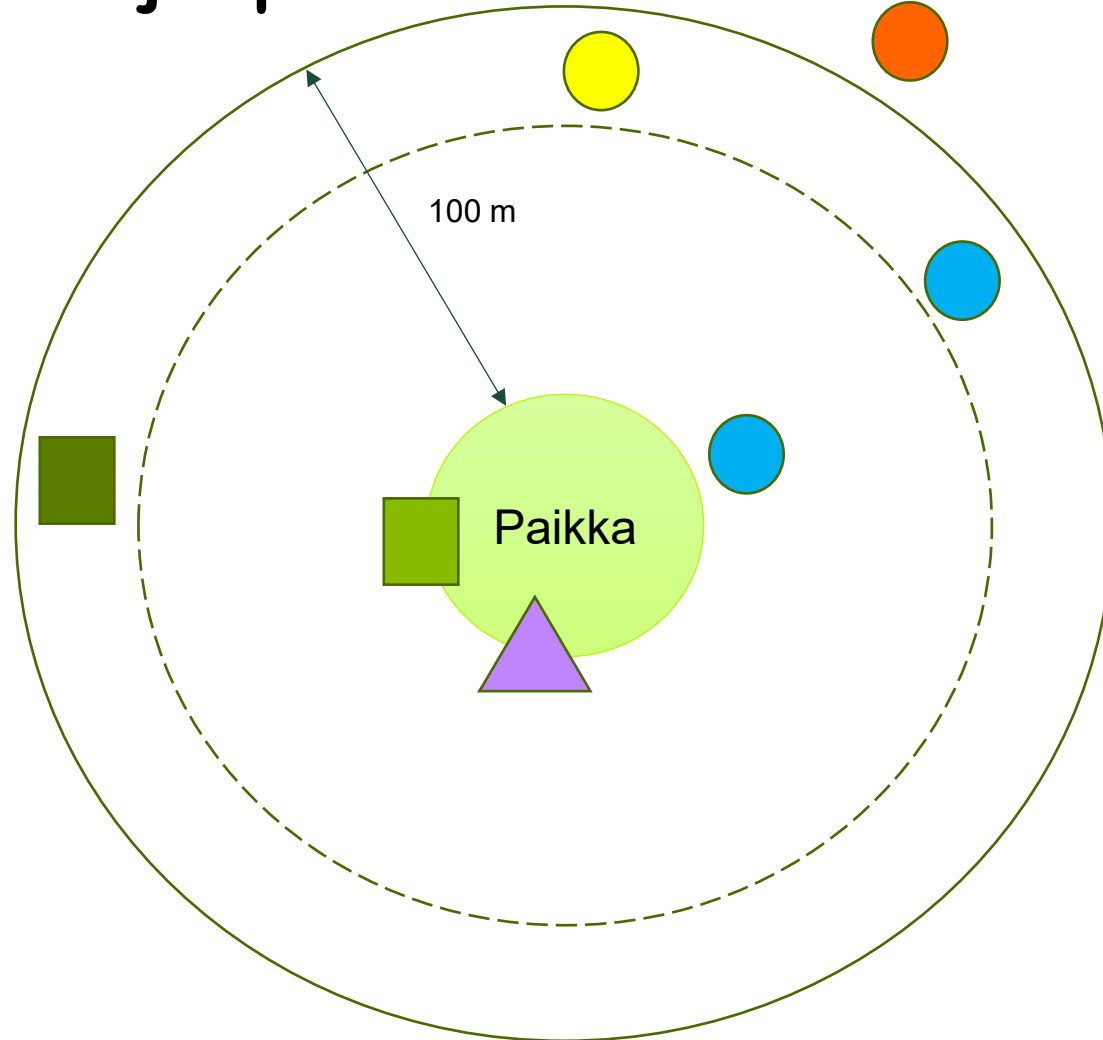
Place characteristics



- **TUNNE/KEHOLLINEN TUNNE**
 - Behavioral
 - Cognitive
- **NÄKYMÄ** ●
- **SUOJAISA PAIKKA TARKKAILUUN** ■
- **SALAPERÄISYYDEN TUNTU** ▲
- Complexity +
- Complexity -



Erilaiset luontokokemuksiin vaikuttavat tekijät paikkalähtöisesti



**SUOJAISA PAIKKA
TARKKAILUUN:**
pensaskasvillisuus,
suojaava puu

**SUOJAISA PAIKKA
TARKKAILUUN:**
metsikkö, kallio

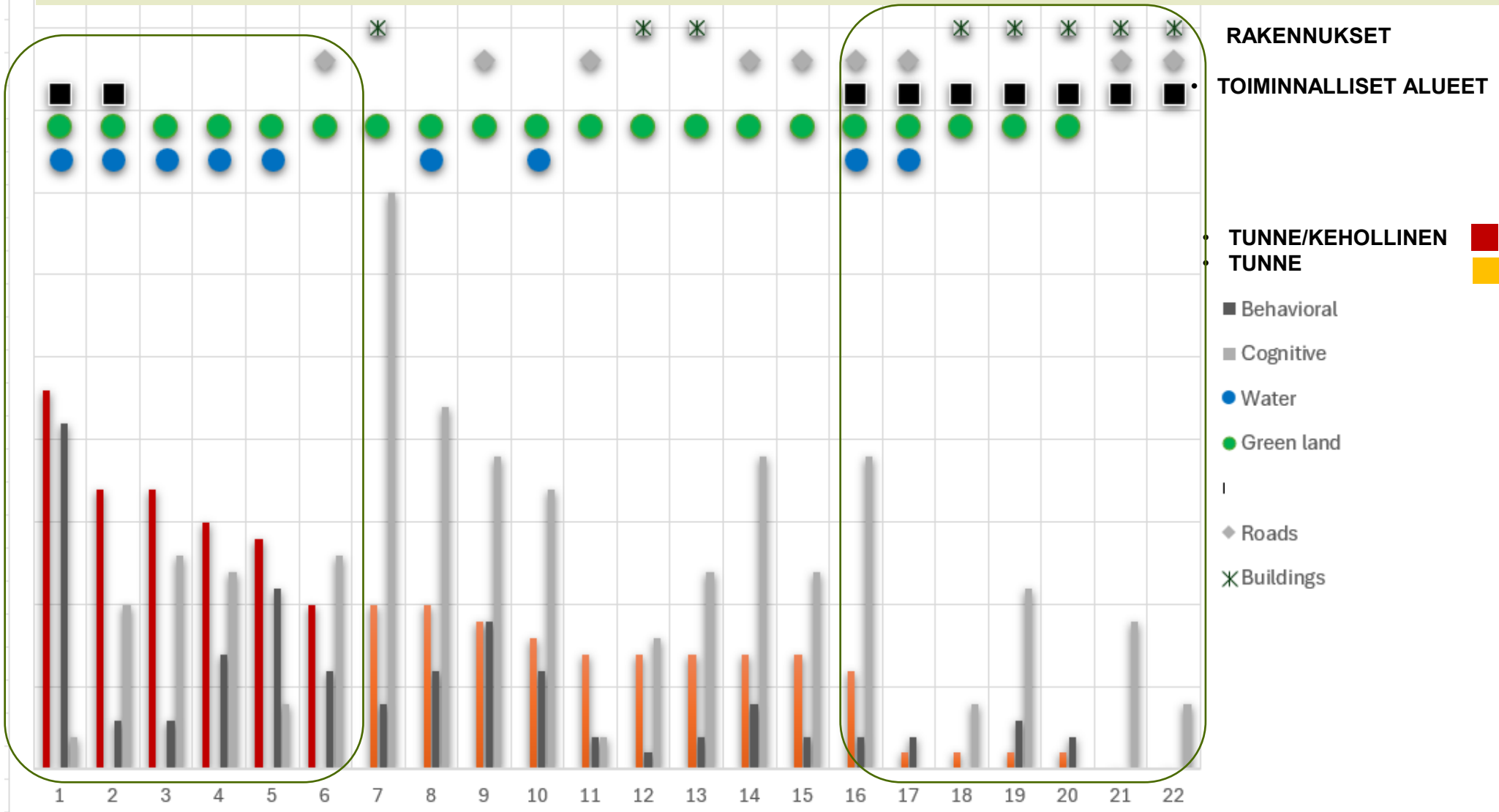
SALAPERÄISYYDEN TUNTU:
kasvillisuus, vesi, lahopuu.
monimuotoinen kasvillisuus

NÄKYMÄ:
näköala, puut
rajaavat näkymää

+ VAIHTELEVUUS:
maaston vaihtelevuus,
kiinnostavat elementit
maisemassa

- KOMPLEKSISUUS:
voimalinjat,
moottoritie

Ympäristön fyysiset tekijät, jotka määrittelevät erilaisia luontokokemuksia



Johtopäätökset

- Kaupungin viheralueet ovat merkityksellisiä asukkaiden luontosuhteille paikkoina, eivät pelkästään yhtenäisenä lähiluontona. Tietyt paikkatekijät määrittävät luontokokemuksia, joissa ilmenee tunteita ja kehollisia kokemuksia.
- Salaperäisyyden tuntu, näkymät ja suojaisa paikka tarkkailuun voidaan toteuttaa hallinnoinnissa: kaavoitus, suunnittelun vaiheet, kunnossapidon ja kunnossapidon hallinnoinnin vaihe
- Paikkatekijät ovat muuttuvia sosio-ekologisessa systeemissä



Soveltaminen viheralueiden hallintaan

Sosio-ekologinen systemi

Kestävyyssmuutos: hallinnonin paradigman muutos

Sustainability transformation

Sustainability transition

Monimuotoisuuden lisääminen, ennallistaminen, peruskorjauksen suunnittelu ja peruskorjaus, kunnossapito

Havaintokokemusten tavoittaminen eri menetelmillä

Kaupunkisuunnittelu/kaavoitus

Tarkastelu kaupunkiympäristön verkostoissa

Kohteen tavoitteet

Suunnitteluvaiheet

Rakentaminen

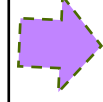
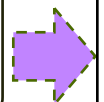
Kunnossapito

Erilaiset luontoarvot ohjaavat päätöksentekoa

Näkymä, suojaisa paikka tarkkailuun, salaperäisyyden tuntu, paikan sijainti, sekä ympäristön fyysiset tekijät

Paikkoihin liittyviä havaintokokemuksia ja luonnon suhdearvoja (relational values) osana kunnossapitoa

Sosio-ekologinen systemi



Lähteet

- **IPBES (2022).** Summary for Policymakers of the Methodological Assessment Report on the Diverse Values and Valuation of Nature of the Intergovernmental Science-Policy Platform on Biodiversity and Ecosystem Services. Pascual, U., Balvanera, P., Christie, M., Baptiste, B., González-Jiménez, D., Anderson, C.B., Athayde, S., Barton, D.N., Chaplin-Kramer, R., Jacobs, S., Kelemen, E., Kumar, R., Lazos, E., Martin, A., Mwampamba, T.H., Nakangu, B., O'Farrell, P., Raymond, C.M., Subramanian, S.M., Termansen, M., Van Noordwijk, M., and Vatn, A. (eds.). IPBES secretariat, Bonn, Germany. <https://doi.org/10.5281/zenodo.6522392>
- **Suomalainen, S., Pässilä, A., Owens, A. & Kahiluoto, H. 2025. Land Use Policy, 158, 107647.** <https://doi.org/10.1016/landusepo.2025.107647>
- **Suomalainen, S., Kahiluoto, H., Pässilä, A., Owens, A. & Holtham, C. 2022. Arts-aided recognition of citizens' perceptions for urban open space management. Sustainability, 14, 135.** <https://doi.org/10.3390/su14010135>
- **Suomalainen, S., Tahvonen, O. & Kahiluoto, H. 2022. From participation to involvement in urban open space management and maintenance. Sustainability, 14, 12697,** <https://doi.org/10.3390/su14192697>