

Helsinki
Maailman luontopääkaupunki





Retkipaikka numeroina



- 1,3 miljoonaa eri kävijää vuodessa
- 7,5 miljoonaa luettua artikkelia vuodessa
- 60 000 mobiilisovelluksen käyttäjää
- 42 000 Facebook-tykkääjää ja 27 000 ryhmän jäsentä
- 50 000 Instagram-seuraajaa
- Yli 650 000 tv-katsojaa joka Metsien kätkemä jaksolla

ULKOMAISET MATKAILIJAT TUOVAT KESÄLLÄ SUOMEEN YLI MILJARDIN

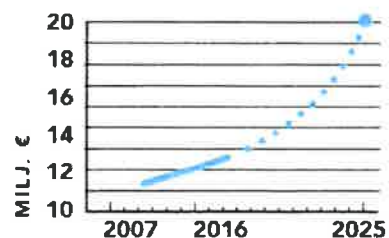
Parhaillaan eri puolilla Suomea tehdään hartiavoimin töitä kesäisten elämysten paketoimiseksi helposti ostettaviksi ja myytäviksi tuotteiksi sekä perinteisissä matkatoimistoissa että digitaalisissa myyntikanavissa.

– Kesämatkailu on yli miljardin business. Kehittämällä tarjontaamme monimuotoisemmaksi annamme matkailijoille syytä tulla Suomeen enemmän ja useammin. Puhutaan ympärivuotisesta matkailusta. Lapin ja Helsingin lisäksi Suomi tarvitsee myös useampia kansainvälisesti tunnettuja ja vetovoimaisia matkailualueita. Kun matkailijavirrat kasvavat eri puolilla Suomea ja ympärivuotisesti, kasvu on kestäväällä pohjalla ja vältämme ylilyönnit, Virkkunen kertoo.

MATKAILU ON SUOMESSA KASVAVA VIENTIALA JA MERKITTÄVÄ TYÖLLISTÄJÄ

MATKAILU ON KOKOAAN SUUREMPI TOIMIALA. 1 MATKAILUEURO TUO 56 SENTTIÄ MUILLE TOIMIALOILLE

**MAAILMASSA
MATKAILU KASVAA
5 PROSENTIN
VUOSIVAUHTIA**



MATKAILUN KOKONAISKYSYNTÄ 2016

13,8 MRD. €

MATKAILUTOIMIALAT MUODOSTAVAT
2,5% SUOMEN BKT:STA, TÄMÄ ON

- Saman verran kuin maa-, metsä- ja kalatalous
- Puolitoista kertaa enemmän kuin elintarviketeollisuus
- Arvioitu osuus BKT:stä 3,0% vuoteen 2025 mennessä

29 000 YRITYSTÄ, 2016

- Matkailualat työllistävät myös muiden alojen osaajia
- Matkailuainekainon merkitys korostuu syrjäisillä alueilla

MATKAILU TYÖLLISTI 2016 140 000 TYÖNTEKIJÄÄ

- Nuorten osuus työntekijöistä 30%
- Aialle odotetaan 40 000 uutta työpaikkaa vuoteen 2025 mennessä
- Ala työllistää myös henkilöstövuokrausyritysten kautta
Esimerkiksi hotelli- ja ravintola-alalla tehtiin vuokratyötä arviolta 6000 henkilötyövuotta.

TYÖLLISYYDEN JAKAUTUMINEN TOIMIALOITTAIN 2016

Ravintomistominta 49%
Henkilöliikenne 25%
Kulttuuri-, urheilu-, ja
virkistys-, matkatoimistot 15%
Majoitustoiminta 11%

4,4 MRD. €

MATKAILUVIENTI, ARVIO 2017

- Kaksinkertaistunut 2000-luvulla
- Yhtä suuri kuin Suomen kaikki korkean teknologian vienti yhteensä

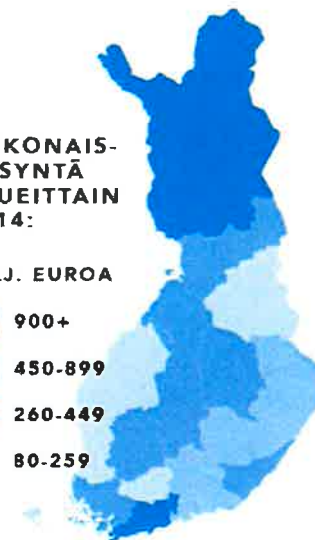
MATKAILUVIENNIN JAKAUMA TUOTTEITTAIN JA PALVELUITTAIN 2015

Henkilöliikennepalvelut 38%
Ostokset kaupasta 22%
Ravintomispalvelut 15%
Majoituspalvelut 12%
Urheilu- ja virkistyspalvelut 5%
Polttoaineet 3%
Kulttuuripalvelut 3%
Muu kulutus 2%

KOKONAIS- KYSYNTÄ ALUEITTAIN 2014:

MILJ. EUROA

- 900+
- 450-899
- 260-449
- 80-259



A scenic view of a lake at sunset. The sun is low on the horizon, creating a bright reflection on the water. A wooden dock extends into the lake from the foreground. The foreground is a stone path leading to the dock. The background shows a forested shoreline under a clear sky.

Miksi Suomeen
matkustetaan?



Mitä teillä on?



Pienten asioiden luksus



Hiljaisuus



Tarinat





500 metriä polulla



TUOTEKEHITYS



Helsinki pitäisi brändätä maailman luontopääkaupungiksi

Helsinki haluaa näyttäytyä turisteille urbaania elämää sykkivänä kaupunkina. Samoilla apajilla ovat myös Pohjolan suuret turistimagneetit Tukholma ja Kööpenhamina. Mitä jos Helsinki tunnettaisiinkin maailmalla nokipannukahvista?

Helsinki 22.6.2015 klo 06:57 | päivitetty 22.6.2015 klo 08:53



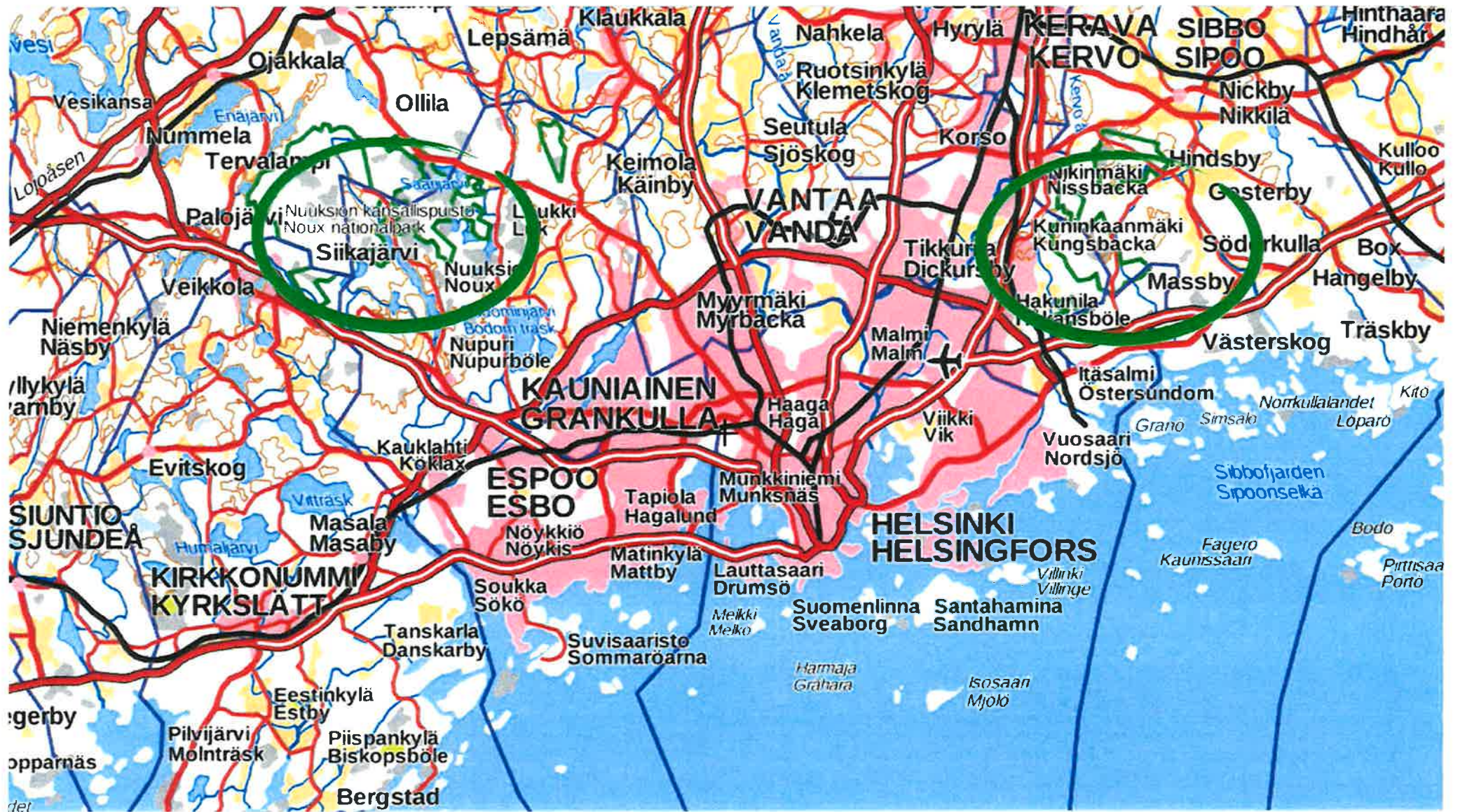
Luonto on lähellä, kaupungin sisällä ja ympärillä. Metropolialueella sijaitsee kaksi kansallispuistoa: Nuuksio ja Sipoonkorpi. Lisäksi puolentoista tunnin säteellä Helsingistä viisi muuta kansallispuistoa. Lähin yli puolen hehtaarin viheralue on kaikkialla vain noin 300 metrin päässä ja villiin luontoon on vain vartin matka. Huomattava määrä luontokohteista on saavutettavissa julkisella liikenteellä. Upea luonto on saavutettavissa ainutlaatuisella tavalla kaupungista käsin.

#naturecapital

#luontopääkaupunki

#urbanoutdoors





Helsinki-Vantaa
Majoituskapasiteetti
Potentialiaali matkailussa
Merkitys paikallisille



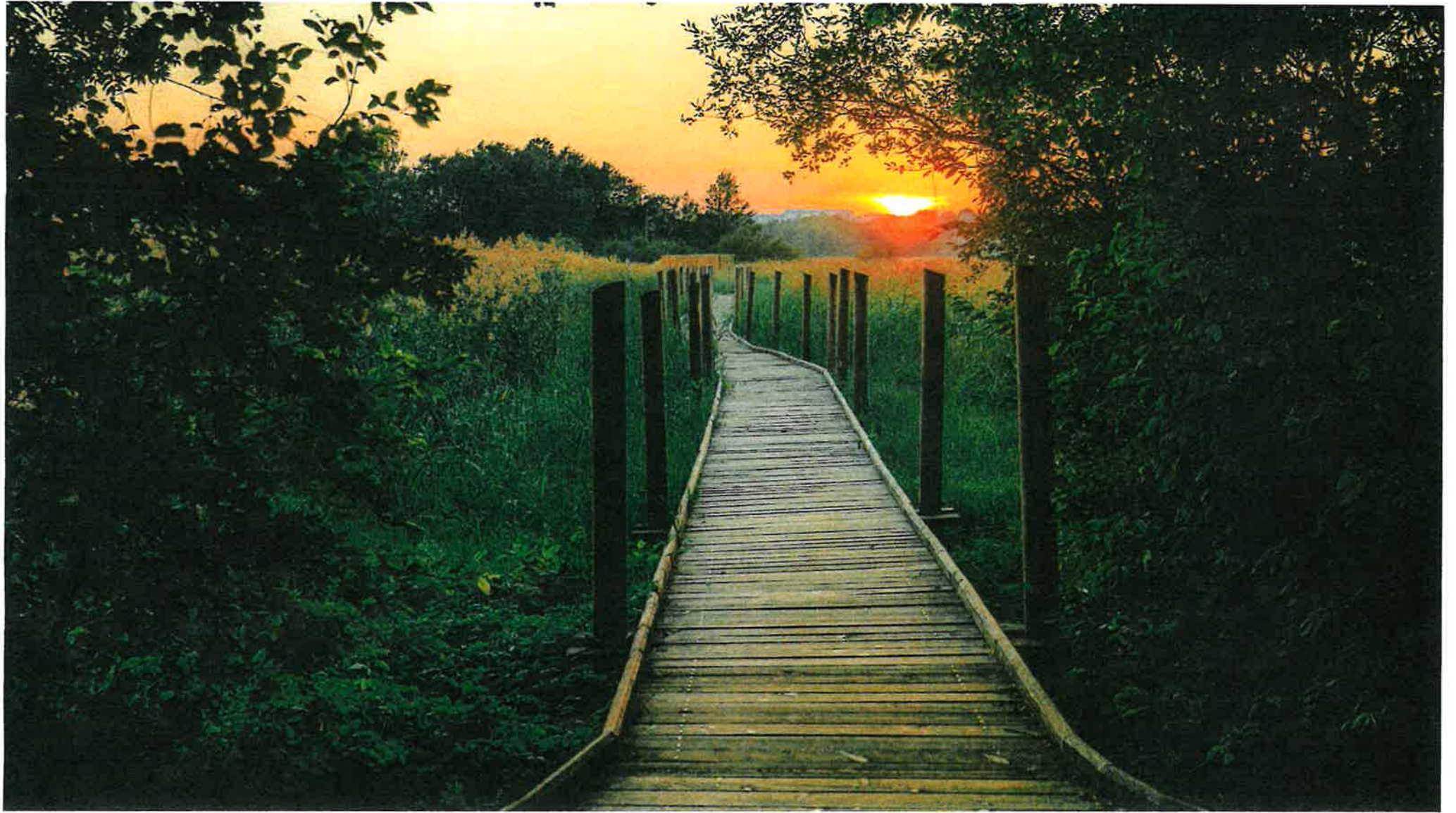


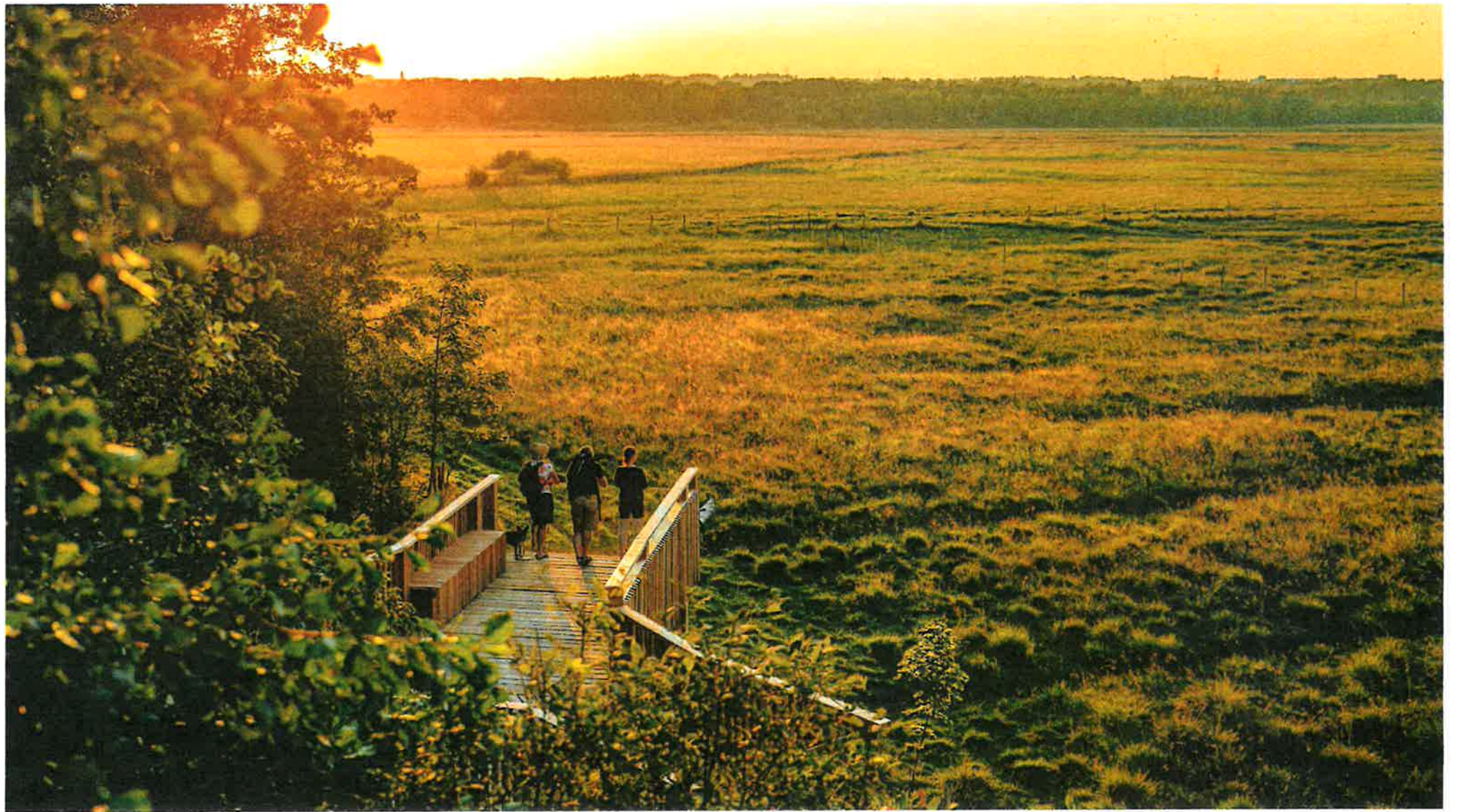
















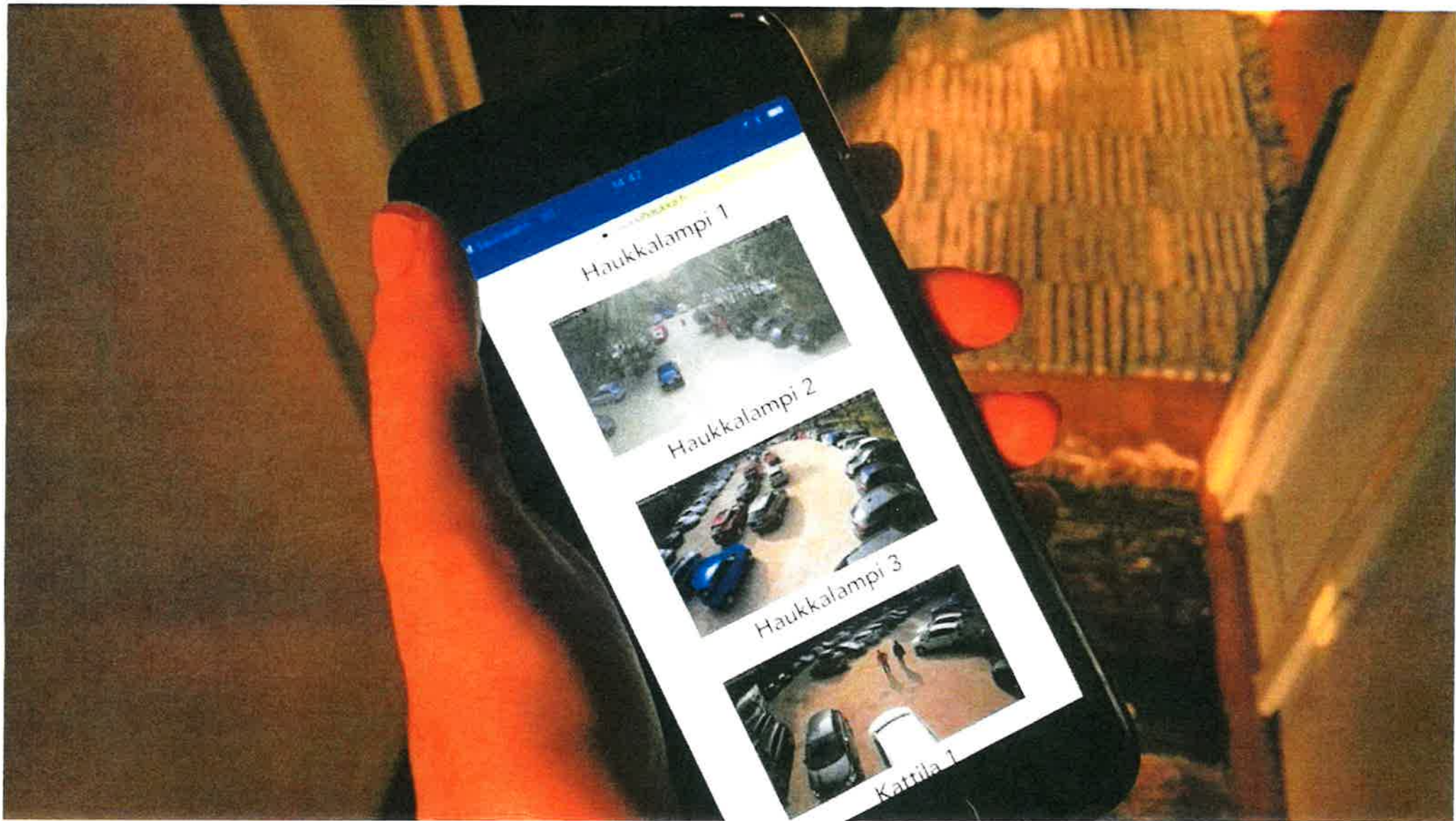


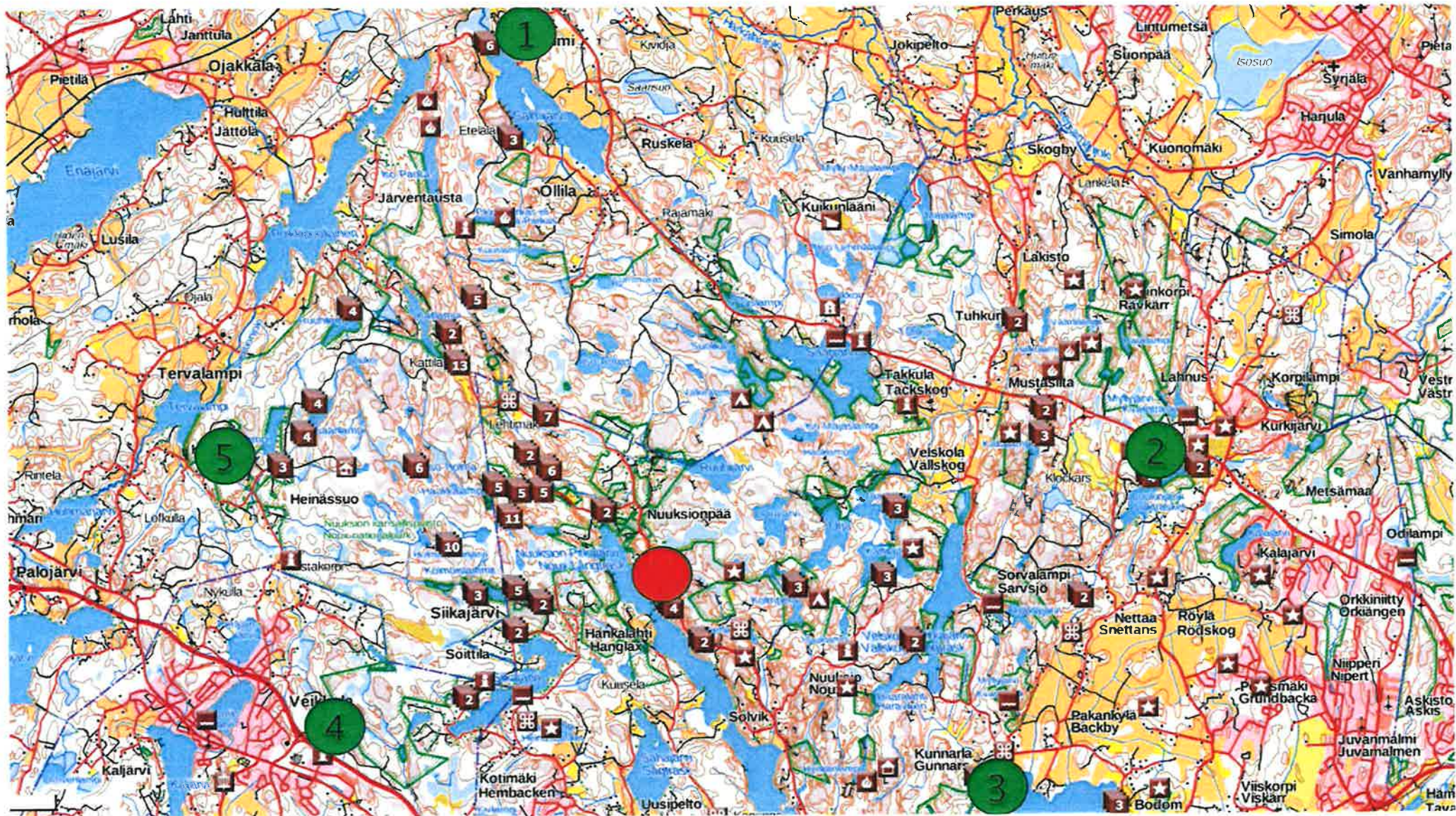
skipperi.fi/kaupunkiveneet



Haukkalampi 1

2018-10-08 22:59:09





YHTEINEN TAHTOTILA

Urban Outdoors – projektin tuloksena

Urban outdoors -yhteistyöprojektin tavoitteena on kartoittaa Helsingin seudun luonnon virkistyskäytön tilaa, koota alueen toimijoita yhteen, parantaa yhteistyötä hallintorajat ylittäen sekä tunnistaa potentiaalisia kehityskohteita.

Vuonna 2018 vauhtiin päässeen yhteistyöprojektin ensimmäisessä vaiheessa on mukana ollut Espoo, Helsinki, Kirkkonummi, Sipoo, Vantaa, Vihti, Uudenmaan liitto, Uudenmaan virkistysalueyhdistys Uuvi ja Metsähallitus.

Projektin viestintää toteutti ja asiantuntijaroolissa toimi Jotuca Oy (retkipaikka.fi) ja mukana ohjausryhmässä oli asiantuntijajäsenet Suomen Ladusta, Natura Viva Oy:stä ja Hymyilevä Punakerttu.

YHTEISTYÖN VETURINA JATKAA UUVI

Uudenmaan virkistysalueyhdistys Uuvi jatkaa käynnissä olevaa yhteistyötä. Uuvin toimintaa rahoittavat lähes kaikki Helsingin seudun kunnat, joten luonnon virkistyskäytön olosuhteiden parantaminen alueella sopii sille luontevasti.

Jatkossa tarkoituksena on kehittää ja laajentaa verkostoa, jotta Helsingin seudun eri tahot saadaan mahdollisimman kattavasti ja vaikuttavasti yhteistyöhön mukaan.

Kaikki mukana olevat tahot jatkavat hyvin alkanutta yhteistyötä, koska sen merkitys ja potentiaali on tunnistettu.

Yhteistyö eri hallinnollisten tahojen ja yrityskumppanien välillä auttaa kehittämään toimintaympäristöä ja palveluita yhteistä visiota edistävään suuntaan.



Esitteen toteutus: Urban outdoors-projektiryhmä.

MUKANA MATKASSA:



Informaatiokampani saavutettavaksi

Mihin
yhteistyötä
tarvitaan?

- Kokonaisarvo: Luonnon ja luontokohteiden arvon nostoon.
- Luonnon tarjoaman potentiaalinen esille tuomiseen, niin alueen luonnon ja luontokohteiden arvoa nostamaan ja luontokohteiden arvoa nostamaan.
- Vaikuttavuuden parantamiseen; yhdessä saadaan aikaiseksi isompi ääni ja tullaan kuulluksi.
- Luontokohteiden löydettävyyttä voidaan parantaa erilaisilla työkaluilla ja yhteisellä tahtotilalla.
- Resurssien käyttöä voidaan tehostaa yhteisillä projekteilla ja hyviä käytäntöjä hyödyntämällä sekä niistä oppimalla.
- Olemassa olevien luontoreittien ja retkeilyrakenteiden hyödyntämiseen yli hallintorajojen.
- Luonnon helpompaan

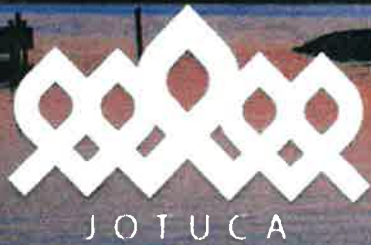


Lohja: Lohjan luonto

Tulokset 2018 tammikuussa

- Postauksella 145 000 lukukertaa
- 2156 #paavolantammi tägättyä kuvaa Instagramissa
- Nyt yksi Lohjan tärkeimmistä nähtävyyksistä
- Kesällä 2016 parhaimmillaan 400 vierailijaa päivässä
- Kansainvälistä näkyvyyttä Sonata Arctican Life-videossa
- KV-blogaajat löysivät paikan
- Lohjan matkailutulo kasvanut 36 %
- Syy tulla Lohjalle, mutta samalla koetaan muutakin





Antti Huttunen
040 821 0485

antti@retkipaikka.fi

Kiitos!

Retkipaikka | Finland, naturally | Ruokaretki