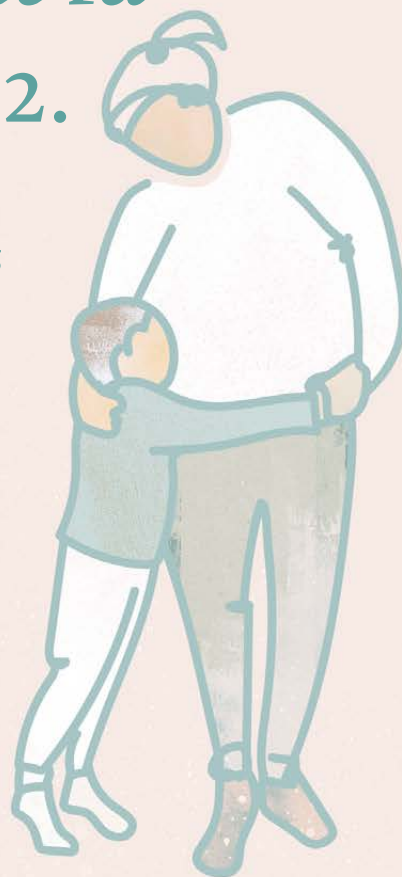


Verktyg för att få sin röst hörd 2.

Förälderns uppfattning om välmåendet hos sitt barn som har en funktionsnedsättning eller behov av särskilt stöd samt uppfattning om hur väl barnets rättigheter tillgodoses



Välj det alternativ som beskriver ditt barns situation under den senaste månaden. Under alternativfrågan kan du kommentera ditt svar.



Deltagande
och socialt
välbefinnande

Lek, aktiviteter
och inläring

Psykiskt
välmående,
humör och
trygghet

Själv-
ständighet

Hälsa och
fysiskt
välbefinnande

Service och
stödåtgärder

Barnets
vardag

YTTERLIGARE UPPGIFTER om verktyget och användningen av det (på finska) finns på webbplatsen www.jaatistietopankki.fi/minua-kuullaan-reppu/hyvinvoinnintyokalut/

1. SJÄLVSTÄNDIGHET

1A) Kan barnet uttrycka och föra fram sin egen åsikt?

Med tal, tecken eller annan kommunikationsmetod (som bilder), vid behov med stöd/tolkning.

-2	-1	0	1	2
Mycket lite eller inte alls	Alltför lite	Särskilda kommunikationsmetoder behövs inte ELLER jag kan inte säga	Ganska bra	Bra

Här kan du kommentera ditt svar:

1B) Hur får barnet sin röst hörd och hur beaktas barnets åsikter

	-2	-1	0	1	2
	Inte alls	Alltför lite	Barnet deltar inte i sådana aktiviteter ELLER jag kan inte säga	Ganska bra	Bra
I hemmet					
Inom småbarnspedagogiken eller i skolan					
På fritiden (hobbyverksamhet)					
I annan omgivning som är viktig för barnet, var _____					
I planeringen av barnets egen service					

1C) Kan barnet i enlighet med sin ålder göra eller delta i att göra val och fatta beslut som gäller det egna livet??

-2	-1	0	1	2
Inte alls	Alltför lite	Jag kan inte säga	Ganska bra	Bra

2. LEK, AKTIVITETER OCH INLÄRNING

2A) Hur tillgodoses barnets rätt till lek och/eller andra åldersenliga och meningsfulla aktiviteter?

-2	-1	0	1	2
Inte alls	Alltför lite	Jag kan inte säga	Ganska bra	Bra



2B) Har barnet tillräckligt med leksaker eller andra hjälpmedel/saker som stöder barnets åldersenliga aktiviteter?

-2	-1	0	1	2
Otillräckligt eller saknar helt	Delvis otillräckligt	Jag kan inte säga	Delvis tillräckligt	Tillräckligt

2C) Hur tillgodoses barnets rätt till inläring?

-2	-1	0	1	2
Inte alls	Alltför lite	Jag kan inte säga	Ganska bra	Bra

2D) Hur har barnet möjligheter att pröva och uppleva nya saker?

-2	-1	0	1	2
Inte alls	Alltför lite	Jag kan inte säga	Ganska bra	Bra

3. DELTAGANDE OCH SOCIALT VÄLBEFINNANDE

3A) Hur tillbringar barnet trevlig tid tillsammans med andra?

	-2	-1	0	1	2
	Inte alls och/eller man har inte funnit gemensamma aktiviteter	Alltför lite och/eller det är svårt att finna gemensamma aktiviteter	Jag kan inte säga	Ganska ofta	Ofta
Med familjemedlemmar, tillsammans eller separat					
Med släktingar eller andra nära personer					
Med vänner på fritiden					
Med vänner inom småbarnspedagogiken eller i skolan					

3B) Hur deltar barnet i aktiviteter i närmiljön?

Exempelvis besöker lekparken, biblioteket, simhallen, går på café och äter glass eller på kultur- eller idrottsevenemang.

-2	-1	0	1	2
Inte alls	Alltför lite	Jag kan inte säga	Ganska ofta	Ofta

3C) Har barnet fritidsintressen?

-2	-1	0	1	2
Inte alls	Alltför lite	Möjligheter till fritidsintressen finns, men barnet har inte deltagit i sådana ELLER jag kan inte säga	Ja, ganska många	Ja, många

3D) Hur fungerar det för barnet, att med tanke på sin ålder, självständigt ta sig från en plats till en annan utanför hemmet?

-2	-1	0	1	2
Inte alls	Alltför lite	Barnet är ännu för litet för att röra sig självständigt från en plats till en annan ELLER jag kan inte säga	Ganska bra	Bra



4. PSYKISKT VÄLMÅENDE, HUMÖR OCH TRYGGHET

4A) Hur ofta upplever barnet glädje?

-2	-1	0	1	2
Barnet har inte upplevt glädje på en lång tid	Alltför sällan	Alltför sällan	Ganska ofta	Ofta

4B) I vilken utsträckning anser du att barnet upplever mental belastning?

-2	-1	0	1	2
Mycket, så att föräldern upplever stor oro	I viss mån, så att föräldern upplever oro	Jag kan inte säga	Inte mer än vanligt, något vi nog klarar av	Inte alls eller endast så lite att det inte finns orsak till oro

4C) Anser du att barnet kan lita på att hen får hjälp och stöd vid behov?

-2	-1	0	1	2
Barnet upplever otrygghet och litar inte på att hen får hjälp och stöd	Barnet känner i viss mån osäkerhet om hen får hjälp och stöd	Jag kan inte säga	Barnet litar på att hen oftast får hjälp och stöd vid behov	Ja, fullständigt

4D) Är barnet skyddat mot diskriminering och mobbning?

-2	-1	0	1	2
Diskriminering och mobbning är ett mycket stort problem	Diskriminering och mobbning är ett problem	Jag kan inte säga	Vi har inte erfarenheter av mobbning och diskriminering	Jag kan helt lita på att vuxna i barnets närmiljö ingriper i en situation om det finns behov för det



5. HÄLSA OCH FYSISKT VÄLBEFINNANDE

5A) Hur fungerar barnets

	-2	-1	0	1	2
	Många problem	En del problem	Inga problem ELLER jag kan inte säga	Ganska bra	Bra
Nattsömn					
Ätande och näring					
Magens funktion					
Utomhusaktiviteter					
Främjande och upprätthållande av fysisk kondition					
Dagliga vårdåtgärder					

5B) Har barnet fortgående eller upprepade hälsorelaterade problem (t.ex. smärtor) som försämrar barnets välbefinnande?

-2	-1	0	1	2
Många fortgående och upprepade hälsorelaterade problem	I viss utsträckning fortgående eller upprepade hälsorelaterade problem	Barnets hälsotillstånd väcker inte oro	Inte mer än vanligt, något vi nog klarar av	Inte alls eller sällan

6. BARNETS VARDAG

6A) Hur tillgodoses barnets behov i hemmet?

-2	-1	0	1	2
Mycket dåligt eller inte alls	Ganska dåligt	Jag kan inte säga	Ganska bra	Bra

6B) Har barnet tillräckligt med saker och kläder?

-2	-1	0	1	2
Otillräckligt eller inte alls	Delvis otillräckligt	Jag kan inte säga	Delvis tillräckligt	Tillräckligt

6C) Hur fungerar barnets vardag med avseende på tidtabeller?

-2	-1	0	1	2
Det finns långvariga eller allvarliga problem med hur vardagen fungerar	Det finns problem med hur vardagen fungerar	Det finns en del problem med hur vardagen fungerar, men vi klarar av dem ganska bra ELLER jag kan inte säga	Vardagen fungerar oftast bra	Vardagen fungerar mycket bra

6D) Är det möjligt för barnet att göra saker i sin egen takt?

-2	-1	0	1	2
Inte alls	Alltför lite eller alltför sällan	Jag kan inte säga	Oftast helt bra	Bra

6E) Hur fungerar resorna till småbarnspedagogiken eller till skolan?

-2	-1	0	1	2
Många problem	Vissa problem	Barnet deltar inte i småbarnspedagogiken eller går inte i skola ELLER jag kan inte säga	Oftast helt bra	Bra



7. SERVICE OCH STÖDÅTGÄRDER

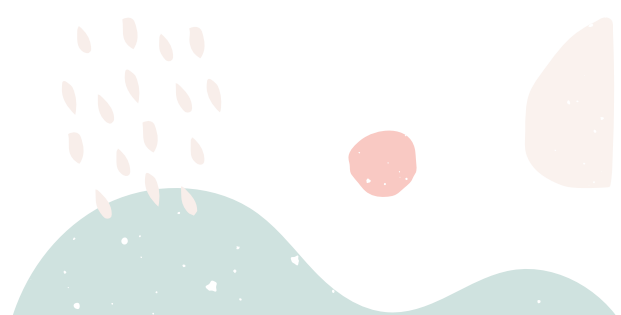
7A) Hur möjliggör och stöder närmiljön och dess service barnets delaktighet?

Närmiljön och dess service som lekparker, bibliotek, simhallar, caféer, fritidsintressen och evenemang som kultur- och idrottsevenemang.

-2	-1	0	1	2
Inte alls	Alltför lite	Jag kan inte säga	Ganska bra	Bra

7B) Hur möjliggör och stöder småbarnspedagogiken/skolan barnets välbefinnande, delaktighet, tillväxt, utveckling och inläring?

-2	-1	0	1	2
Inte alls	Alltför lite	Barnet omfattas inte av småbarnspedagogik eller skola ELLER jag kan inte säga	Ganska bra	Bra



7C) Hur möjliggör och stöder rehabilitering barnets välbefinnande, delaktighet, tillväxt, utveckling och inläring?

-2	-1	0	1	2
Inte alls ELLER barnet är utan den rehabilitering det är i behov av	Alltför lite	Barnet behöver inte rehabilitering ELLER jag kan inte säga	Ganska bra	Bra

7D) Har barnet de hjälpmedel hen behöver?

-2	-1	0	1	2
Barnet har inga hjälpmedel, som hen behöver och/ eller jag vet inte var barnet kan få det hjälpmedel hen behöver	Delvis, men i viss mån är det problematiskt med tillgången på hjälpmedel och hur väl hjälpmedelservicen fungerar	Barnet behöver inte hjälpmedel ELLER jag kan inte säga	Ja, i ganska stor utsträckning	Ja, hjälpmedelstjänsten fungerar bra och likaså servicen



7E) Hur bedömer du att barnet får hjälp, stöd och handledning som motsvarar barnets behov

	-2	-1	0	1	2
	Inte alls	Alltför lite	Barnet behöver inte särskilt stöd ELLER jag kan inte säga	Ganska bra	Bra
För kommunikation och för att uttrycka sin åsikt					
För lek och för meningsfull ålder-senlig aktivitet					
För inläring					
För att bli självständig					
För social samvaro på fritiden					
För social samvaro inom småbarns-pedagogiken eller i skolan					
För delaktighet i samma verksamhet som andra barn på fritiden					
För delaktighet i samma verksamhet som andra barn/elever inom småbarnspedagogiken eller i skolan (som i aktiviteter under raster, utfärder, gymnastiklektioner)					
För fritidsintressen					
För att förflytta sig från en plats till en annan utanför hemmet					
För psykiskt välbefinnande					
För fysiskt välbefinnande					
för sitt beteende och handlingsätt					

7F) Hur har hälsovårdsservice inverkat på barnets välbefinnande?

-2	-1	0	1	2
Barnet har helt blivit utan de hälsovårdsservice det behöver ELLER den service som barnet använder har försvagat barnets välbefinnande	Hälsovårdsservice har inte i tillräckligt hög grad förstärkt välbefinnandet, eftersom det har funnits problem med tillgången på hälsovårdsservice och/eller hur väl servicen har fungerat	Barnet har knappast alls behövt service inom hälsovården ELLER hälsovårdsservice har inte inverkat på barnets välbefinnande ELLER jag kan inte säga	I huvudsak förstärkt välbefinnandet, trots att det har funnits problem i tillgången på hälsovårdsservice och/eller hur väl servicen har fungerat	Förstärkt välbefinnandet

7G) Hur har socialservice inverkat på barnets välbefinnande?

-2	-1	0	1	2
Barnet har helt blivit utan den socialservice det behöver ELLER den service som barnet använder har försvagat barnets välbefinnande	Socialservice har inte i tillräckligt hög grad förstärkt välbefinnandet, eftersom det har funnits problem med tillgången på socialservice och/eller hur väl servicen har fungerat	Barnet behöver inte socialservice ELLER socialservice har inte inverkat på barnets välbefinnande ELLER jag kan inte säga	I huvudsak förstärkt välbefinnandet, trots att det har funnits problem i tillgången på socialservice eller hur väl servicen har fungerat	Förstärkt välbefinnandet