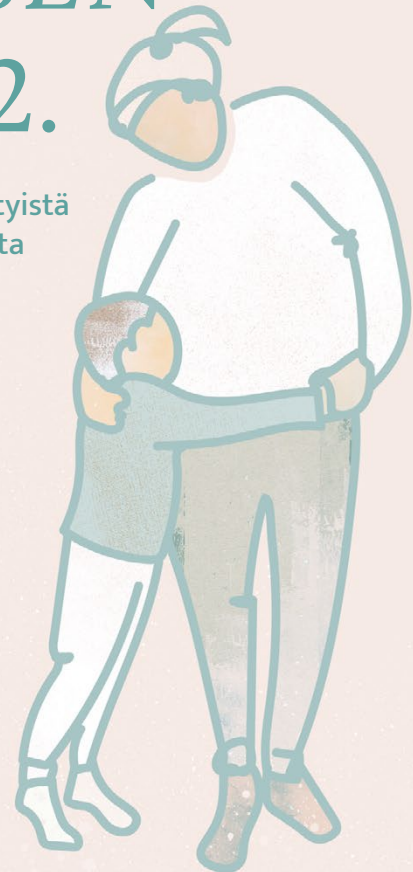


KUULUMISEN TYÖKALU 2.

Vanhemman näkemys vammaisen ja erityistä
tukea tarvitsevan lapsensa hyvinvoinnista
ja lapsen oikeuksien toteutumisesta



Valitse vaihtoehdoista se, joka kuvaa lapsesi tilannetta viimeisen kuukauden aikana. Vaihtoehtokysymyksen alle voit kommentoida antamaasi vastausta.



Osallistuminen
ja sosiaalinen
hyvinvointi

Leikki, toiminta
ja oppiminen

Mieli ja
turvallisuus

Itsenäisyys

Terveys ja
fyysinen
hyvinvointi

Palvelut ja
tukitoimet

Arjen
sujuminen

LISÄTIETOA TYÖKALUSTA JA SEN KÄYTTÄMISESTÄ

www.jaatistietopankki.fi/minua-kuullaan-reppu/hyvinvoinnintyokalut/

1. ITSENÄISYYS

1A) Onko lapsella keinoja ilmaista itseään ja kertoa oma mielipiteensä?

Puheella, viittomilla tai muulla kommunikointikeinolla (kuten kuvilla), tarvittaessa tuettuna/tulkattuna.

-2	-1	0	1	2
Hyvin vähän tai ei lainkaan	Liian vähän	Erityisiä kommunikointikeinoja ei tarvita TAI en osaa sanoa	Melko hyvin	Hyvin

1B) Miten lasta kuullaan ja hänen mielipiteensä otetaan huomioon

	-2	-1	0	1	2
	Ei lainkaan	Liian vähän	Lapsi ei osallistu tähän toimintaan TAI en osaa sanoa	Melko hyvin	Hyvin
Kotona					
Varhaiskasvatuksessa tai koulussa					
Harrastuksissa					
Muussa lapselle tärkeässä ympäristössä, missä _____					
Lapsen omien palvelujen suunnittelemisessa					

1C) Voiko lapsi ikänsä mukaisesti tehdä tai osallistua tekemään omaa elämäänsä koskevia valintoja ja päätöksiä?

-2	-1	0	1	2
Ei lainkaan	Liian vähän	En osaa sanoa	Melko hyvin	Hyvin

2. LEIKKI, TOIMINTA JA OPPIMINEN

2A) Miten lapsen oikeus leikkiin ja/tai muuhun mielekkääseen, iänmukaiseen toimintaan toteutuu?

-2	-1	0	1	2
Ei lainkaan	Liian vähän	En osaa sanoa	Melko hyvin	Hyvin



2B) Onko lapsella riittävästi hänelle soveltuvia leluja tai muita välineitä äänmukaiseen tekemiseen?

-2	-1	0	1	2
Erittäin huonosti tai ei lainkaan	Melko huonosti	En osaa sanoa	Melko hyvin	Hyvin

2C) Miten lapsen oikeus oppimiseen toteutuu?

-2	-1	0	1	2
Ei lainkaan	Liian vähän	En osaa sanoa	Melko hyvin	Hyvin

2D) Miten lapsen on mahdollista kokeilla ja kokea uusia asioita?

-2	-1	0	1	2
Ei lainkaan	Liian vähän	En osaa sanoa	Melko hyvin	Hyvin

3. OSALLISTUMINEN JA SOSIAALINEN HYVINVOINTI

3A) Miten lapsi viettää mukavaa aikaa yhdessä?

	-2	-1	0	1	2
	Ei lainkaan ja/ tai ei ole löytynyt yhteistä tekemistä	Liian vähän ja/ tai yhteistä tekemistä on vaikea keksiä	En osaa sanoa	Melko usein	Usein
Perheenjäsenten kanssa, yhdessä ja erikseen					
Sukulaisten tai muiden lähi-ih- misten kanssa					
Ystävien kanssa vapaa-ajalla					
Ystävien kanssa varhaiskasvatuk- sessa tai koulussa					

3B) Miten lapsi osallistuu lähiympäristön toimintaan?

Esimerkiksi käy leikkipuistossa, kirjastossa, uimahallissa tai kahvilassa vaikkapa jäätelöllä tai osallistuu kulttuuri- tai urheilutapahtumiin.

-2	-1	0	1	2
Ei lainkaan	Liian vähän	En osaa sanoa	Melko usein	Usein

3C) Onko lapsella vapaa-ajan harrastuksia?

-2	-1	0	1	2
Ei lainkaan	Liian vähän	Harrastusmahdollisuuksia on tarjolla, mutta lapsi ei osallistu niihin TAI en osaa sanoa	Kyllä, melko hyvin	Kyllä, hyvin

3D) Miten lapsen iänmukainen, itsenäinen liikkuminen paikasta toiseen sujuu kodin ulkopuolella?

-2	-1	0	1	2
Ei lainkaan	Liian vähän	Lapsi on vielä liian pieni liikkuaikseen itsenäisesti paikasta toiseen TAI en osaa sanoa	Melko hyvin	Hyvin



4. MIELI JA TURVALLISUUS

4A) Miten usein lapsi kokee iloa?

-2	-1	0	1	2
Lapsi ei ole kokenut iloa pitkään aikaan	Liian harvoin	En osaa sanoa	Melko usein	Usein

4B) Miten paljon lapsi mielestäsi kokee henkistä kuormitusta?

-2	-1	0	1	2
Paljon, niin että vanhemmalla on suuri huoli	Jonkin verran, niin että vanhemmalla on huoli	En osaa sanoa	Ei tavallista enempää, sen kanssa pärjätään	Ei lainkaan tai vain niin vähän, että ei aiheuta huolta

4C) Voiko lapsi mielestäsi luottaa siihen, että saa apua ja tukea silloin kun sitä tarvitsee?

-2	-1	0	1	2
Lapsi kokee turvattomuutta, eikä luota saavansa apua ja tukea	Lapsi on jonkin verran epävarma siitä, saako apua ja tukea	En osaa sanoa	Lapsi luottaa siihen, että saa useimmiten tarvitessaan apua ja tukea	Täysin

4D) Onko lapsi turvassa syrjinnältä ja kiusaamiselta?

-2	-1	0	1	2
Syrjiminen tai kiusaaminen on suuri ongelma	Syrjiminen tai kiusaaminen on ongelma	En osaa sanoa	Kiusaamisen tai syrjinnän kokemuksia ei ole ollut	Voin täysin luottaa siihen, että lapsen toimintaympäristöjen aikuiset puuttuvat tilanteeseen, jos siihen on tarvetta



5. TERVEYS JA FYYSINEN HYVINVOINTI

5A) Miten sujuvat lapsen

	-2	-1	0	1	2
	Paljon ongelmia	Jonkin verran ongelmia	Ei huolta TAI en osaa sanoa	Melko hyvin	Hyvin
Yöuni					
Syöminen ja ravitseminen					
Vatsantoiminta					
Ulkoileminen					
Fyysisen kunnon edistäminen ja ylläpitäminen					
Päivittäiset hoito- toimenpiteet					

5B) Onko lapsella hyvinvointia haittaavia, jatkuvia tai toistuvia terveydellisiä ongelmia (esim. kipuja)?

-2	-1	0	1	2
Toistuvia terveydellisiä ongelmia	Jonkin verran jatkuvia tai toistuvia terveydellisiä ongelmia	Lapsen terveydentila ei aiheuta huolta	Ei tavallista enempää, sen kanssa pärjätään	Ei lainkaan tai harvoin

6. ARJEN SUJUMINEN

6A) Miten koti vastaa lapsen tarpeita?

-2	-1	0	1	2
Erittäin huonosti TAI ei lainkaan	Melko huonosti	En osaa sanoa	Melko hyvin	Hyvin

6B) Miten lapsella on tarvitsemiaan tavaroita ja vaatteita?

-2	-1	0	1	2
Erittäin huonosti tai ei lainkaan	Melko huonosti	En osaa sanoa	Melko riittävästi	Riittävästi

6C) Miten lapsen arki aikatauluineen sujuu?

-2	-1	0	1	2
Arjen sujumisessa on pitkäaikaisia tai vakavia ongelmia	Arjen sujumisessa on ongelmia	Arjen sujumisessa on joitain hankaluuksia, mutta niistä selvittää kuitenkin kohtuudella TAI en osaa sanoa	Useimmiten arki sujuu ihan mukavasti	Arki sujuu ihan hyvin

6D) Miten toteutuu lapsen mahdollisuus tehdä asioita omassa tahdissaan?

-2	-1	0	1	2
Ei lainkaan	Liian vähän tai liian harvoin	En osaa sanoa	Useimmiten ihan hyvin	Hyvin

6E) Miten sujuvat matkat varhaiskasvatukseen tai kouluun?

-2	-1	0	1	2
Paljon ongelmia	Jonkin verran ongelmia	Lapsi ei osallistu varhaiskasvatukseen tai käy koulua TAI en osaa sanoa	Useimmiten ihan hyvin	Hyvin



7. PALVELUT JA TUKITOIMET

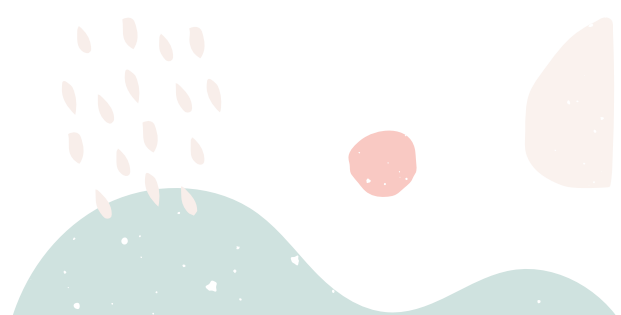
7A) Miten lähiympäristö ja sen palvelut mahdollistavat ja tukevat lapsen osallistumista?

Lähiympäristö ja sen palvelut kuten leikki puistot, kirjastot, uimahallit, kahvilat, harrastukset ja tapahtumat kuten kulttuuri- tai urheilutapahtumat.

-2	-1	0	1	2
Ei lainkaan	Liian vähän	En osaa sanoa	Melko hyvin	Hyvin

7B) Miten varhaiskasvatus/koulu mahdollistaa ja tukee lapsen hyvinvointia, osallistumista, kasvua, kehittymistä ja oppimista?

-2	-1	0	1	2
Ei lainkaan	Liian vähän	Lapsi ei ole varhaiskasvatuksen tai koulun piirissä TAI en osaa sanoa	Melko hyvin	Hyvin



7C) Miten kuntoutus mahdollistaa ja tukee lapsen hyvinvointia, osallistumista, kasvua, kehittymistä ja oppimista?

-2	-1	0	1	2
Ei lainkaan TAI lapsi on vailla tarvitsemaansa kuntoutusta	Liian vähän	Lapsi ei tarvitse kuntoutusta TAI en osaa sanoa	Melko hyvin	Hyvin

7D) Onko lapsella hänen tarvitsemansa apuvälineet?

-2	-1	0	1	2
Lapsi on vailla apuvälineitä, joita tarvitsee ja/tai en tiedä, mistä lapsi voi saada tarvitsemansa apuvälineen	Osittain, mutta apuvälinepalvelujen saatavuudessa tai toimivuudessa on jonkin verran ongelmia	Lapsi ei tarvitse apuvälineitä TAI en osaa sanoa	Kyllä, melko hyvin	Kyllä, apuvälinepalvelu toimii hyvin ja myös huolto pelaa



7E) Miten arvioit lapsen saavan tarpeensa mukaista apua, tukea ja ohjausta

	-2	-1	0	1	2
	Ei lainkaan	Liian vähän	Lapsi ei tarvitse tähän erityistä tukea TAI en osaa sanoa	Melko hyvin	Hyvin
Kommunikointiin ja mielipiteensä ilmaisuun					
Leikkiin tai muihin mielekkäisiin iänmukaiseen tekemiseen					
Oppimiseen					
Itsenäistymiseen					
Sosiaaliseen kanssakäymiseen vapaa-ajalla					
Sosiaaliseen kanssakäymiseen varhaiskasvatuksessa tai koulussa					
Osallistumiseen samaan toimintaan kuin muut lapset vapaa-ajalla					
Osallistumiseen samaan toimintaan kuin muut lapset/oppilaat varhaiskasvatuksessa tai koulussa (kuten välituntitoimintaan, retkille, liikuntatunnille)					
Harrastamiseen					
Liikkumiseen paikasta toiseen kodin ulkopuolella					
Psyykkiseen hyvinvointiin					
Fyysiseen hyvinvointiin					
Käyttäytymisen tueksi					

7F) Miten terveydenhoitopalvelut ovat vaikuttaneet lapsen hyvinvointiin?

-2	-1	0	1	2
Lapsi on jäänyt kokonaan vaille tarvitsemiaan terveydenhoidon palveluja TAI hänen käyttämänsä palvelut ovat heikentäneet hänen hyvinvointiaan	Eivät ole riittävästi lisänneet hyvinvointia, sillä saatavuudessa ja/ tai toimivuudessa on ollut ongelmia	Lapsi ei juurikaan ole tarvinnut terveydenhoitopalveluja TAI terveydenhoitopalvelut eivät ole vaikuttaneet hänen hyvinvointiinsa TAI en osaa sanoa	Pääosin lisänneet hyvinvointia, vaikka niiden saatavuudessa tai toimivuudessa on ollut ongelmia	Lisänneet hyvinvointia

7G) Miten sosiaalipalvelut ovat vaikuttaneet lapsen hyvinvointiin?

-2	-1	0	1	2
Lapsi on jäänyt kokonaan vaille tarvitsemiaan sosiaalipalveluja TAI hänen käyttämänsä palvelut ovat heikentäneet hänen hyvinvointiaan	Eivät ole riittävästi lisänneet hyvinvointia, sillä saatavuudessa ja/ tai toimivuudessa on ollut ongelmia	Lapsi ei tarvitse sosiaalipalveluja TAI sosiaalipalvelut eivät ole vaikuttaneet hänen hyvinvointiinsa TAI en osaa sanoa	Pääosin lisänneet hyvinvointia, vaikka niiden saatavuudessa tai toimivuudessa on ollut ongelmia	Lisänneet hyvinvointia

