

Eri kulttuurit ja hoitojärjestelmät

Tapio Halla, erikoislääkäri
Tampereen kaupunki
Mielenterveys- ja päihdepalvelut
Psykiatrian poliklinikka maahanmuuttajille

Sidonnaisuudet

- Suomen Psykiatriyhdistys: Transkulttuurinen jaos, pj.
- Pohjoismaisen Kulttuurisen psykiatrian ja psykologian verkostonjäsen (CPPN)
- Luentoja: Astra-Zeneca, GSK, Abbvie

Maahanmuuton ja pakolaisuuden lisääntymisen myötä kulttuurien kohtaaminen sairaaloissa ja vastaanotoilla on tullut osaksi ammattiauttajien arkea.

Kulttuurit ja lääketiede
(*Antti Pakaslahti, Matti Huttunen toim.*) on ensimmäinen suomenkielinen kulttuurin merkitystä potilastyössä monipuolisesti käsittelevä oppikirja.

Kirjan kirjoittajina on kotimaisten asiantuntijoiden ohella joukko kansainvälisesti tunnettuja transkulttuurisen lääketieteen asiantuntijoita.



Psykiatrian poliklinikka maahanmuuttajille

- perustettu 1996
- toimenkuva: aikuisten pakolaistaustaisten lähiaikoina maahan tulleiden (<4v) maahanmuuttajien tutkimus ja hoito
- koulutus ja konsultaatiot
- psykologi (4/2015 alkaen), fysioterapeutti, sosiaalityöntekijä (1/4 potilastyötä), psykiatri

Psykiatrian poliklinikka maahanmuuttajille

- potilaita vuosittain noin 200, käyntejä n. 2000
- potilaita vuosittain yli 20 eri maasta, eniten viime vuosina Afganistanista, Irakista, Iranista, Somaliasta
- kaikki potilaat vaikeasti traumatisoituneita
- Depressio ja PTSD tavallisimmat diagnoosit
- yksilökäyntejä, perhekäyntejä, kotikäyntejä, ryhmäkäyntejä, liikunnallisia ryhmiä

Psykiatrian poliklinikka maahanmuuttajille

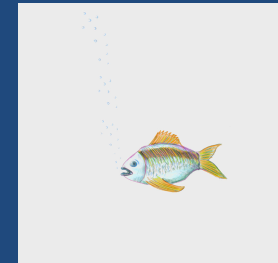
- paljon verkostotyötä: kotouttava sosiaalityö, muu sosiaalityö, perusterveydenhuolto, muu erikoissairaanhoito, työvoimapaalvelut, maahanmuuttajakouluttajat ym
- Kidutettujen kuntoutuskeskukset tärkeä yhteistyötaho
- Suomen Psykiatriyhdistyksen Transkulttuurinen jaos



Maahanmuuttajilla paljon psykiatrisia häiriöitä

- riski sairastua skitsofreniaan 2,8 -kertainen, 2.polven maahanmuuttajilla 4,7 -kertainen (Cantor-Graae, Selten, Am. J. Psychiatry 2005)
- pakolaistaustaisilla maahanmuuttajilla paljon depressiota ja traumaperäistä stressihäiriötä (PTSD 15-47%)
- paljon psykosomaattisia häiriöitä
- turvapaikanhakijoilla erityisen paljon psykiatrisia häiriöitä jotka lisääntyvät prosessin pitkittyessä

Kulttuuri



Kulttuuri



Kulttuuri

- sosiaalinen merkitysjärjestelmä
- Hannerz: yhteinen tietoisuus, joka muotoutuu kommunikaation kautta
- perustuu kykyyn käyttää symboleja
- sairaudet koetaan aina kulttuurisessa, sosiaalisessa ja historiallisessa yhteydessä

Potilastapaus

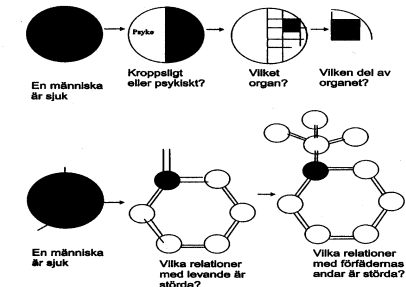
- 44-vuotias mies Irakista
- ollut sodassa, vaikeita traumakokemuksia
- PTSD-oireita, takaumia, ylivireysoireita, tunne että seurataan
- yöllisiä kauhukohtauksia, tunne että ei saa henkeä, joku istuu rintakehän päällä
- djinni



Somalialaisia sairauskäsityksiä

- psykiatrisina oireina esim. liika ajattelevuus, huoli, pelko, painajaiset, epäluuloisuus, itsekseen puhuminen, äänten kuuleminen, laihduttaminen, pyörtyily, unettomuus, väkivaltaisuus
- oireiden taustalla henget, paha silmä, noituus
- djinnit

Västerländsk och afrikansk sjukdomssyn



Hoito ja hoitojärjestelmät

- perustuvat mm. historialliseen, kulttuuriseen, ja taloudelliseen kontekstiin
- ei-länsimaissa hyvin monenlaisia hoitokulttuureita, jotka sekoittuvat länsimaiseen lääketieteeseen
- psykiatrian asema lääketieteen erikoisalana monissa maissa hyvin pieni
- perheen, suvun ja kansanparantajien asema

Kulttuuri ja psykiatrisen diagnostiikka - käsikirja



<http://www.tampere.fi/terveyspalvelut/mielenterveys/>

Kulttuurisen haastattelun osa-alueet

- Potilaan kulttuurinen identiteetti
- Kulttuuriset sairausselitykset
- Psykososiaaliseen ympäristöön ja toimintakykyyn liittyvät kulttuuriset tekijät
- Potilaan ja hoitohenkilön suhteeseen liittyvät kulttuuriset tekijät
- Kulttuurinen kokonaisarvio diagnostiikkaa ja hoitoa varten

Kulttuurisen haastattelun tavoitteet

- toisesta kulttuurista tulevan potilaan oireilun ja elämäntilanteen hahmottaminen ja ymmärtäminen
- luottamuksellisen yhteistyösuhteen rakentaminen
- toimivan ja konkreettisen yhteisen hoitosuunnitelman luominen

Uusi DSM-5- tautiluokitus

- Cultural Formulation Interview (CFI)
- pyritään parempaan psykiatriseen diagnostiikkaan erityisesti silloin kun lääkärillä ja potilaalla on erilainen kulttuuritausta
- varsinainen (Core) osuus 16 kysymystä
- täydentäviä kysymyksiä, erilliset kysymykset mm. lapsille, nuorille ja vanhuksille

Esimerkkejä “Older Adults”-osuudesta

- kuinka kuvaisit itsesi ikäistä henkilöä?
- miten kokemuksesi ikääntymisestä vastaa samanikäisten ystäviesi ja sukulaistesii kokemusta?
- onko sioitä, että olet juuri tämän ikäinen, jotakin hyötyä selviytymisesellesi nykyisessä elämäntilanteessasi?

Esimerkkikysymyksiä DSM5:n kulttuurisessa haastattelussa

- miten ikäsi vaikuttaa (ongelmaasi) esim. masennukseesi? Olisiko (ongelmasi) ollut erilainen nuorempana?
- onko sillä että olet vanhempi vaikutusta siitä, miten selviät ongelmasi kanssa?
- onko sinulla ikääsi liittyviä terveysongelmia?
- onko terveydentilasi tai sen hoito vaikuttanut (ongelmaasi)?

Esimerkkikysymyksiä DSM-5:ssä

- onko joitain asiota, joita et voi tehdä terveydentilasi tai ikäsi vuoksi?
- keneltä saat apua tai tukea arkipäivän elämässäsi? Onko (ongelmasi) vaikuttanut tähän?
- onko (ongelmasi) vaikuttanut suhteisiisi perheenjäseniisi tai ystäviisi?
- onko ikäsi vaikuttanut siihen, miten sinua hoidetaan? Etc...

Tutkimus- ja hoitotilanne



Miten valmistautua pakolais/ maahanmuuttajapotilaan kohtaamiseen

- miten varmistetaan että ymmärretään toinen toisensa kieltä?
- selvitetään tulkin tarve ja kieli
- ammattitulkin varaaminen - viranomaisen tehtävä
- olettamuksena että ei ymmärretä toisiaan - kaikki pitää kysyä ja selittää
- ei tarvitse tietää etukäteen kaikkea asiakkaan kulttuurista

Maahanmuuttajapotilaan kohtaaminen tutkimus/hoitotilanteessa

- varataan riittävästi aikaa
- ollaan ystävällisiä ja kohteliaita
- kätellään?
- ei rynnätä heti suoran asiaan
- kuunnellaan oikeasti
- ollaan kiinnostuneita potilaan esille tuomista asioista

Maahanmuuttaja-asiakkaan/potilaan kohtaaminen

- informoidaan suomalaisista käytännöistä ja tavoista kärsivällisesti niin monta kertaa kuin on tarpeen
- kielitaidottomuus on suuri este monien asioiden hoitamiseksi - autetaan tarvittaessa
- ei odoteta että asiakas/potilas heti luottaa viranomaisen, luottamuksen syntyminen vie aikaa

Lääkehoidosta

- potilailla paljon pelkoja lääkkeitä kohtaan
- aloitetaan lääkytys varovasti
- ei bentsodiatsepiineja traumapotilaille
- kulttuurierot ajan hahmottamisessa
- ramadan
- perheen informointi

Lääkehoidosta



Psykoterapiasta

- kerrotaan mitä psykoterapia on
- kärsivällisyys
- kaikki terapiamuodot soveltaen käyttökelpoisia, edellyttävät turvallista hoitosuhdetta
- uusia traumaterapiamuotoja, esimerkiksi NET
- tulkin käyttö terapiassa

Potilastapaus

- 45-vuotias mies Afganistanista
- vaimo, 7 lasta joista yksi surmattu ja yksi kateissa
- pakomatalla 3 tytärtä kadonnut, samoin kuolleen pojan vaimo lapsineen
- potilaalla ja vaimolla vaikeita masennusoireita, unettomuutta, ahdistuneisuutta, keskittymisvaikeuksia

Lainsäädäntöä

- laki potilaan oikeuksista
- yhdenvertaisuuslaki
- laki erityiskustannuskorvauksista:
valtio maksaa kunnille korvaukset pakolaisten ja paluumuuttajien hoidosta, joka aiheuttaa huomattavia kustannuksia

Paloma-hanke

- EU-rahoitteinen THL:n ja Suomen Mielenterveysseuran hallinnoima hanke maahanmuuttajien mielenterveyspalvelujen kehittämiseksi
- alkamassa vuonna 2016

Lopuksi

- perustaidoilla selviytyy
- ystävällisyys ja kohteliaisuus
- tulkki tärkeä
- tarvitaan aikaa
- jos et ymmärrä niin kysy!

