

PIHA TOIMIVAKSI



- MITÄ VANHEMPI PIHAPIIRI ON, SITÄ VAKIINTUNEEMMAT OVAT SEN PUITTEET
- RAKENNUKSET OVAT OMAHA PAIKALLAAN JA ANTAVAT RUNGON KOKO TONTILLE
- PIHATIE TAI LÄHIKATU MÄÄRITTÄVÄT TONTIN PAIKAN
- AJANKULUESSA PIHAN TOIMINNAT OVAT MUODOSTUNEET OMANLAISEKSEEN JA EMME EHKÄ HUOMAAKKAAN, ETTÄ JOKU ASIA VOISI OLLA TOISIN
- MONIN EPÄKOHTIIN ON TOTUTTU JA NE OVAT ITSESTÄÄN SELVIÄ ASIOITA!

JOSPA KATSELISIMME OMAA TONTTIA VIERAAN SILMIN!

- REPSOTTAAKO POSTILAATIKKO?
- MISSÄ ON NUMEROKYLLI?
- "NÖKÖTTÄÄKÖ" ROSKA-ASTIA TIENLADASSA YKSINÄISENÄ TERVETULO TOIVOTUKSENA?
- PUUTTUUKO KAITEESTA LAUTA?

KATSELE PIHAA TARKASTELEEN YKSITYISKOHTTA

JOKAISELLA PIHALLA ON OMA MUOTOKIEKI

→ KÄHDE TALOSTA KATSELE JA MIETI!

- VANHA PUUTALO
- TIILITALO
- UUSI MODERNITALO
- MITEN TALON YMPÄRISTÖ ON SOPUSOINNUNSSA TALON KANSSA
- KATSELE PIHANRAKENTEITA
 - SORATIE
 - PUUPORTAAT-TERASSI
 - LAATOITUS
 - KIVEYS " "ONKO NE PITENEVÄT TALON KANSSA
- PYSY LINJASSA KOKO PUUTARHASSA
 - esim.: JOS PIDAT LUONNONMUKAISESTA PIHASTA, LUO SEKAINEN

• RAKENNA TIILITALON YMPÄRISTÖ KIVEKSIKÄ JA PEHMENNÄ PENSASISTUTUKSIKÄ.

• MODERNIN TALON YMPÄRISTÖ ON MONESTI PIENIELEISTÄ LAATOITUKSEKÄ RAJATTUÄ.

ASIOITA JOTKA VAIKEUTTAVAT TOTEUTTAMISTA

- NE OVAT OLEET AINA NÄIN!
- VAATI TALOUDEKUNTA SIIJOITUSTA
- EI OLE TEKIJÖITÄ
- AJAN KÄYTTÖ RAJALLISTA
- "EI SILLÄ MIN VÄLÄ OKE!"

PIENIKÄ MUUTOKSIKÄ VOI SAADA PIHÄÄ TOIMIVÄMMÄKSI JA HELPPOHITOISEMMÄKSI!

TARKASTEELLAAN PIHAN ERI OSIOITA
JA PIKKUASIOITAKIN
YKSITYSKOHTAISESTI.

ON HELPOMPI TOIMIA, KUN KORJAILLAAN
PIKKUHIWAA

PIHA SIISTIYTYY JA TULEE
TOIMIVAMMAKSI

" "
SISAANTULO, PIHATIE TAI -KATU

VIERAS NÄKEE SEN ENSIMMÄISEKSI
JA KERTOO ASUKKAISTA JOTAKIN.

JÄTEASTMA TAI -ASMAT

- OVAT PAKOLLISSIA, JA PITÄÄ OLLA HELPOSTI TYHJENNETÄVISSÄ
- VOI OLLA PELKKÄ JÄTEASTMA NURMIKOLLA, MUTTA SE EI OLE KAIKKEIN TOIMIVIN TAPA
- HYVÄ OLSI OLLA AINAKIN LAATOTETTU ALUSTA JA HEINÄT YMPÄRILLÄ AJETTU

PIHAAN TUNSI OLLA HELPPO AJAA AUTOILLA
KESTÄVÄ TIEN POHJA JA PIENTAREEN RAJAUKSET
POSTILAATIKKO ON MÄÄRITELTY, MIHIN SE
TULEE LAITTA, MUTTA SEN KUNNON
MÄÄRITTÄÄ TALON OMISTAJA

• LISÄARVOA PIHAAN
TUO

PENSAS-
ISTUTUKSET
JÄTEASTMAN
SUOJAKSIN
TAI
JÄTEKATOS



TALON NUMERO
TULEE NÄKYÄ
SELVÄSTI TALON
SEINÄSSÄ, TAI
MUUSSA SOPIVASSA PAIKASSA



MUOS POSTIN-
JAKAJAN



MILLAINEN
NÄKYMÄ ON TALON SISÄLLE.

KATUOJA JA SEN YMPÄRISTÖ

- SEN HOITO KUULUU YLEENSÄ KAUPUNGIILLE, TAI KUNNALLE
- JOS AIKOO ISTUTTAA KASVEJA KAUNISTUKSEKSI JOSKUS SAATTAA TARVITA LUVAN.
- SIISTINÄ PITÄMINEN ON YHTEINEN ILO (esim. KOTILOIT VÄHENEVÄT)
- ON HYVÄ TARKASTELLA NÄKYMÄÄ MYÖS SISÄLTÄ KATSOJTUNA

PIHA-AITA JA PORTTI

- KAAVOITETULLA ALUEELLA YLEENSÄ TARVITAAN LUPA
- JOS AITA JA PORTTI ON JO OLEMASSA ON TÄRKEÄÄ HUOMIOIDA
 - AIDAN SIVAINNI PORTIN PAIKKA
 - NIIN LÄHELLÄ TIETÄ • ONKO KAPEA
 - KASVAAKO PENSAAT AJOTIE PORTIN
 - AIDAN YLI JA ESTÄVÄT PYLVÄITEN VÄLISTÄ NÄKYVYTTÄ • REPSOTTAAKO PORTTI
 - AIDAN KUNTO!

PIHAN JA TEIDEN KESTÄVYYTEEN VAIKUTTAA



① HYVÄT PERUSTUKSET

- PIHAN TOIMIVUUS HEIKKENEÄ
- JOS esim. PIHATIE KÄRSII JOKA KEVÄT JA SYKSY ROUTAVAUROISTA
- SADEVERSIEN POISTO ON YKSI TÄRKEIMMISTÄ ASIOISTA HOITAA NIIN, ETTÄ NE EIVÄT JÄÄ PIHALLE JA TALOJEN PERUSTUKSELLE TUHOJA TEKEMÄÄN

② HYVÄ OJITUS

- TALON JA TONTIN YMPÄRILLE
- TARPEEN VAATIESSA MYÖS PUUTARHAAN

③ OIKEAT KASVIVALINNAT • AUTTAVAT VEDEN IMELYSTÄ!

TERVETULOA MEILLE! TALON JULKISIVU JA EDUSTA

- TOIMIVA JA TASAPAINOINEN JULKISIVU SYNTYY, KUN SIIJOITTAA RAKENTEET, KASVILHISUUDEN JA MUUT ELEMENTIT MOLEMMILLE PUOLILLE OVEA

- TILA EI TARVITSE OLLA SYMMETRINEN VAAK TASAPAINOITAVAT ELEMENTIT VOIVAT OLLA erim. TOISELLE PUOLELLE YKSITÄINEN PUU JA TOISELLE PUOLEN 3 PIENTÄ PUUTA
- MUU KASVILHISUUS VOI OLLA OSITTAIN EPÄSYMMETRISTÄ



- VÄREJÄ VOI HYÖDYNTÄÄ MONELLA TAVALLA
- VISUAALINEN HARMONIA SYNTYY KUN KÄYTTÄÄ KÖLMIÄ JA LÄMPIMIÄ SÄVYJÄ

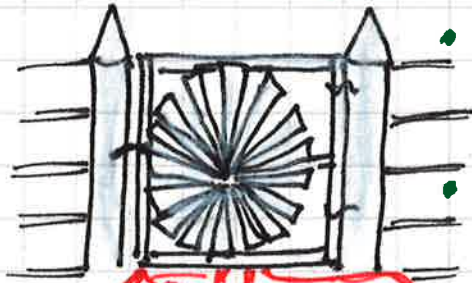
- KÄYTÄNNÖLLISYYS SISÄÄNTULOSSA ON TÄRKEIN
- KUTSUVA JA SELKEÄ
- ESTEETTÖMÄSTI SAAVUTETTAVISSA
- KÄYTTÄ RAKENTEITA JA KASVEJA OHJAA-MAAN KULKUA
- OHJAA KULKUA JA KATSETTA RUUKKULISTUTUKSILTA

JULKISIVUN KOKONAISUUTTA VOI MIETTÄÄ USEASTA NÄKÖKULMASTA

- ON HYVÄ MIETTÄÄ TALON YMPÄRISTÖÄ KOKONAISUUTENA, TURVALLISUUTTA JA TOIMIVUUTTA UNOHTAMATTA
- ONKO JULKISIVU KAUNIS JA VIIHTYISÄ?
- SOPIIKO YMPÄRISTÖÖN, VAI "POMPPAAKO JOKIN ASIA SILMILLE?"
- ONKO PUUSTOA LIIKAA, TAI LIIAN VÄHÄN
- ONKO KÄYTÄVÄ PÄÄOVELLE LIIAN KAPEA, TAI HALLITSEEKO SE KOKO TILAA
- KATSELE ETURIIHAA NAAPURISTA PÄIN. HÄIRITSEEKO JOKIN SILMÄÄ?
- KATSO PIHATIETÄ, TAI KÄYTÄVÄÄ MYÖS TALOITA PÄIN. ONKO KASVIT ISTUTETTU LIIAN TIHEÄÄN JA OVATKO OKSAT LIIAN LÄHELLÄ KÄYTÄVÄÄ?
- ONKO PORTAAT TURVALISET JA KAITEET KUNNOSSA?
- ONKO OVIKELLO TOIMINNASSA JA NÄKYPÄLÄÄ PAIKALLA
- TALON NUMERO TULEE OLLA NÄKYPÄLÄÄ.
- PIMEÄ VUODENAIKA ANTAA UUSIA HAASTEITA, JOLLOIN ON HYVÄ MIETTÄÄ VALAISTUSTA



MIETI PIHAN POWUT, KÄYTTÄVÄT JA KULKUVÄYLÄT!



SISÄÄNTULO

- PUUTARHASSA JA PIHASSA ON PALJON KOHTEITA JOIHIN TARVITAAN JONKINLAINEN KULKUVÄYLÄ.

- POWUT JA KÄYTTÄVÄT ON HYVÄ MIETTYÄ NIIN ETTÄ KULKEMINEN ON LUONTEVAA

- ON TARKOITUKSEN MUKAINEN JA TOIMIVA

- KADNEINKIN KULKUREITTI JÄÄ KÄYTTÄMÄTTÄ JOS SE ON EPÄKÄYTTÄN NOLHINEN JA VÄÄRÄSSÄ PAIKASSA



KOKKAIN JA RUOKAIN



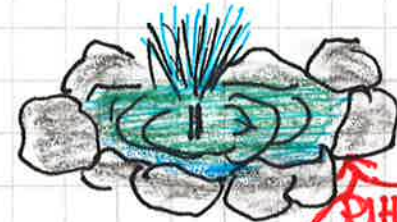
LEPO JA OLESKELU



LASTEN LEIKKI-PATIKKA



PUUTARHA JA KASVIMAA



PIHA-ALLAS TAI VESIPIIHE



JÄTE-KATOS

JOKAISEN PIHAN KÄYTTÄVÄ- JA TIERATKAISUT OVAT OMANLAISET
JA NIIHIN VAIKUTTAA TONTIN SIJAINNI

TOIMIVAN PIHAN PERUSASIA ON
KULKUREITTEN TOIMIVUUS

KULKUREITIT JOITKA OVAT TOIMIVAT,
OHJAAVAT KULKUA SELKEÄSTI
(esim. VIERAIDEN ON HELPPO LÖYTÄÄ
" PÄÄSISÄÄNKÄYNTI)

SISÄANTULO ETUPIHALLA ON TÄRKEIN
JA MERKITTÄVIN KULKUREITTI.

JOS KÄYTTÄÄ KIVETTYÄ KULKUVAIYLAÄ
NIIN SAA KÄYTÄNNÖLLISEN, EDUSTAVAN

JA KOVAAKIN KULUTUSTA KESTÄVÄN
TILANTEEN MUKAAN AJOTIE VOI OLLA MYÖS
KIVITUHKAA, TAI SORAA

TÄRKEÄÄ ON SE, ETTÄ SE KESTÄÄ, ON HELPPO
PITÄÄ PUHTAANA JA SOPII PIHAN KOKONAI-
SUUTEEN

PIHASSA VOI OLLA ERILAISSIA KÄYTTÄVIÄ JA POLKUJA, JOITKA POIKKEAVAT
PÄÄLYSTYKSELTÄÄN JA RAKENTEELTAAN TOISISTAAN.

ASKELIKIVET NURMIKOLLA, TIILIKÄYTTÄVÄT KASVIMAALLA, PUUHAKKE
VARJOISILLA POLUIKKA, HIEKKA JA SORA KUIVILLA KÄYTTÄVILLÄ.

- KOKO
- MUOTO
- MAAPOHJA
- OMISTAJIEN TARPEET
- KUIVUUS JA KOSTEUS
- RAKENNETTU TAI
LUONNONMUKAINEN

POHJAT
KUNTOON!



RAJAT JA REUNUKSET

• KUULUVAT TOIMIVAN PIHAN PERUSELEMENTTEIHIN

• LUONNONMUKAISEN PIHAN

• RAJAUKSIIN SOPII KASVILLISUUS

• KASVIEN TAPA

• KOKO JA KASVU-ON RATKAISEVA

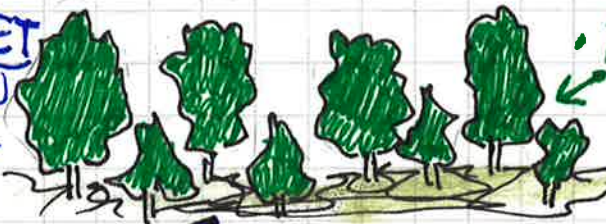
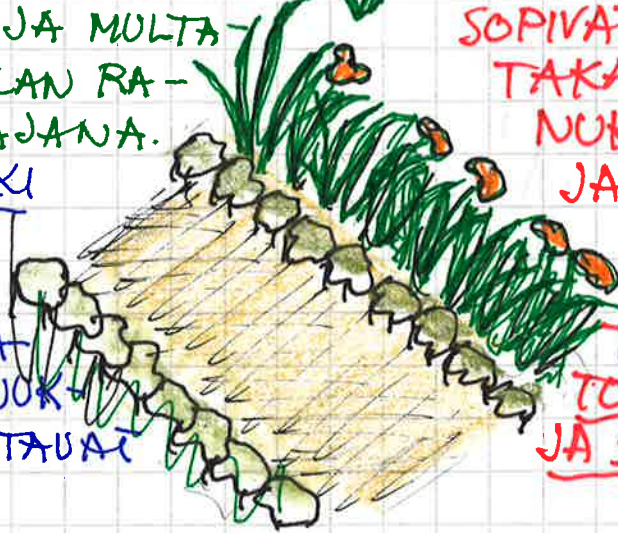


• ERILAISET KIVET TOIMIVAT HYVIN REUNUKSINA

• JA MULTATILAN RAJAJANA.

• KOHOPENKKI TOIMII ITSESSÄÄN JO

TILAN RAJAJANA JA REUNUKSET KOROSTAVAT SITÄ!



• PIENET PUUT JA PENSAAT RAJAAVAT AIDANTEENA TAI YKSITTÄISENÄ NÄKÖESTEENÄ

• "HYVIN SUUNNITeltu ON PUOLIKSI TEHTY!" SOPII

RAJAUKSIEN JA REUNUKSIEN MOTOKSI.

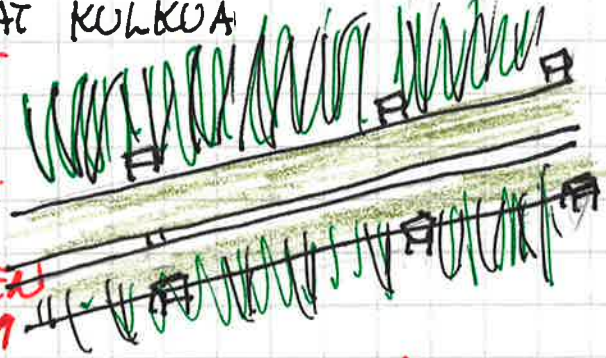
• HYVÄT PERUSTUKSET, KATEKANKAAT JA SOPIVAT ISTUTUKSET TAKAAVAT REUNUKSIEN JA RAJAUKSIEN ONNISTUMISEN JA PIHASTA TULEE TOIMIVA JA SELKEÄ!



• ISTUTUKSIIN SAA ELÄVYYTTÄ JA SELKEYTTÄ KOROTETUILLA

ALTAILLA, MUURIRAKENTEILLA

• OHJAAVAT KULKUA



• LAUDAT, PARRUT, PÖLLIT JA MUU PUUMATERIAALI TOIMII KASVIMAAN RAJAUKSISSA JA REUNUSTOINA

KASVIEN TUKEMINEN JA LEIKKAAMINEN

KASVIT KASVAVAT OMAAN RYTMINSÄ MUKAISESTI!

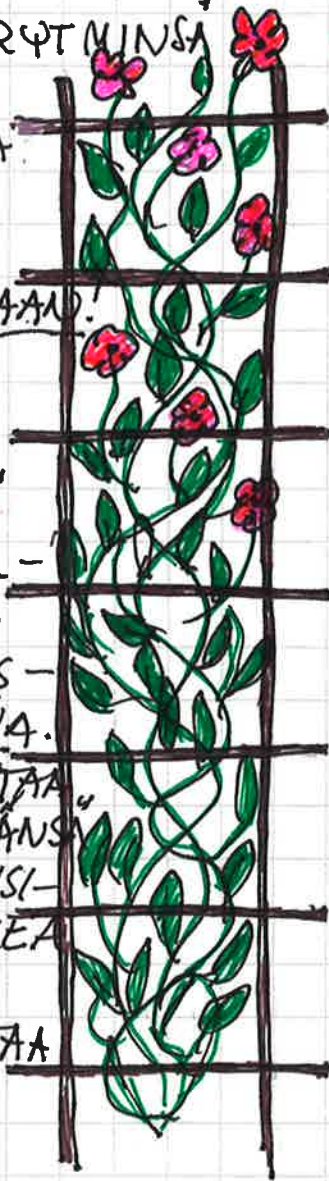
JOTTA PIHA OLISI TOIMIVA MYÖS KASVIEN OSALTA ON TÄRKEÄÄ ISTUTTA A KASVIT OIKEAAN PAIKKAAN!

KÖYNNÖKSET JA ISOT PERENNAT VAATIVAT AINA TUEN!

HELPOINTA ON TEHDÄ TUKE HETI ALKUUN SELLAISEKSI, ETTÄ SE ON PYSYVÄ JA KESTÄÄ KASVIN PAINON MYÖS ISONA.

ISOT PERENNAT KANNATTAA ISTUTTA OMAAN RYHMÄÄNS JOLLOIN NE TUKEVAT TOISI AAN, (TAI ON HELPPO TUKEA YHDELLÄ KERTAA!)

LEIKKAAMINEN EDESAUTTAA KASVIEN KASVAMISTA RYHDIKKÄÄSTI



KASVIEN JA PUIDEN LEIKKAAMINEN EI PITÄISI OLLA AINOA KEINO KASVIN KASVAMISEN RAJOITTAMISEEN.

PUUT JA PENSAAT PITÄVÄT MUOTONSA JA KASVAVAT KAUNILISTI, KUN LEIKATAAN VÄHÄN KERRALLAAN

REVENNEITTEN JA KUOLUNEIDEN OKSIEN POISTO PITÄÄ PUUN JA PENSAAN SIISTINÄ

KUN PUU, TAI PENSAK ON ISTUTETTU SOPIVAAN PAIKKAAN, JOSSA SE MAHTUU KASVAMAAN, NUN LEIKKAUS-TARVE ON VÄHÄINEN

SE EI MYÖSKÄÄN OLE ESTE TOIMIVAN PIHAN JA PUUTARHAN LUOMISEEN

OLUESKELUTILA, TERASSI KUISTI TAI PERGOLA

- ULKONA ON MUKAVA OLLA
- NAUTTA KESÄSTÄ
- KOKKAILUA JA RUOKAILUA
- VIETTÄÄ AIKAA JA LEPÄILYÄ
- KUISTI JA TERASSI OVAT YHTEENSÄ TALON YHTEYDESSÄ, JOTEN KULKU PITÄISI OLLA HELppo
- PARASTA OLISI SUORA YHTEYS KEITTIÖSTÄ.
- JOS PERGOLA TOIMII MYÖS "KESÄHUONEENA" JA SEN YHTEYDESSÄ ON ULKOKEITTIÖ, NIIN TALON LÄHETÄISYYS ON HYVÄKSI JA KÄYTÄVÄ LEVEÄ JA HELppo KULKUINEN.
- OLOTILAN ILMANSUUNTAKIN ON TÄRKEÄ MIETTÄÄ, ETTÄ SIELLÄ OLISI MIELLYTTÄVÄ OLLA.



- TOIMIVA KUISTI TAI TERASSI EI OLE LIIAN PIENI, VAAN SIELLÄ MAHTUU PÖYTÄRYHMÄN LISÄKSI MYÖS HIKKUMAAN

- LIIAN SUURI TERASSI HUUTAA RUTUUTTA JA MUUTTAA HELPOSI TALON "KELLUVAKSI."

- SUOJAISET ISTUTUKSET AUTTAVAT TERASSIN TAI PERGOLAN KÄYTTÖÄ JA LUOVAT MIELLYTTÄVÄN PIENOISILMASTON.

- RUUKKUISTUTUKSET LISÄÄVÄT VIEHÄTYSTÄ JA TUOVAT TUOKSUA, SEKÄ YRMIT OVAT KÄDEN SAATAVILLA

KASVEILMA KAUNISTA JA TOIMIVAA

- PERENNA PENKIT OVAT PIHAN KAUNISTUS
- JOS KASVIT OVAT OIKEIN ISTUTETTU
- MAA ON MUHEVAA JA KALKITTUA
- ON VALITTU KASVEJA JOITA EI TARVISSA

- KOKO AJAN JAKAA
- LEIKATA JA
- KASTE LLA

HYVIN PERUSTETTU PENKKI ON

- HYVIN SUUNNITELTU
- RIKKARUOHOTON MUILTA
- TIHEÄ ISTUTUS
- TUKEA TARVISSAVAT TUETTU
- KASVIT VIIHTYVÄT PORUKASSA
- KUKAT, YRTIT JA KASVI-
MAANKASVIT

YHDESSÄ
ISO PENKKI ON
PAREMPI, KUIN
MONTA
PIENTÄ

PENSAAT JA PUUT PUU-
TARHASSA JA PIHALLA
RYTMITTÄVÄT NÄKYMÄ

KAUNEIN PENKKI
SYNTYÄ, KUN
SEKOITAT

TUMMIA, VAALEITA,
PIENIÄ, KESKI-
KOKOISIA, LYHYIÄ
KASVEJA JA
ERILAISIA PIKKU-
PUITA JA
PENSAITA

- KUN PENSAAS RYH-
MÜN VALITSEE HY-
VÄN MUOTOISIA JA
HILLITYSTI KASVAVIA
PENSAITA, MÜN
TYÖT JÄÄ VÄHÄI-
SEKSI
- SAMOLN PUIDEN
OIKEA PAIKKA
TAKAA PUUTARHAN
TOIMIVUODEN



PIENTEN LASTEN
LEIKKIPAikka ON
HYVÄ Sijoittaa PIHANNA OUEVA
NÄKÖVHTEYTEEN RAKENNUKSET,
KELTMOON TAI TERAS-
SILLE



PIHAN ERI TOIMINNOT
TOIMIVAKSI

PPYKINKUIVATUS

YHTEYS PESUHUONEESTA!

NUOTTO-TAI
GRILLI-
PAIKKA



KOMPOSTI
VÄHEMMÄN KAO-
NIIT RAKENTEET
JA KOHTEET VOI
Sijoittaa VÄHÄN
SYRJEMMÄHE!

PIHAA JA
ANTAVAT
NISA HAAS-
TETTA PIHAN
TOIMIVUODELHE.
NIITÄ EI VOI
MUOttAA, MUUTTA
YMPÄRISTÖÄ VOI!

VOI OLLA
ISOON TONTIN
METSÄN REUNASSA
TAI MUUTEN VÄHÄN
SYRJEMMÄSSÄ

TOIMIVAN PIHAN TÄRKEIN
TEKWÄ ON ESTEETÖN
PÄÄSY ESIM. KOTTI-
KÄRRYLLÄ!

KASVIHUONE

VARASTO

PUUVAJÄ

ON HYVÄ MIETTÄ
OMAN PIHAN TOIMINTAJÄ-
OIKEIN TARKASTI JA
PUOttUA EPÄKOHTIIN JA
EDETÄ ASIA KERRALLAAN!



VALAISTUS KUO TURVALLISUUTTA

- 1. PIHAN VALAISTUS ON TÄRKEÄ TURVALLISUUTTA LISÄÄVÄ TEKIJÄ JA PIHAN TOIMIVUUDEN KANNALTA AVAIN ASEMASSA
- 2. YLEENSÄ JOKAISessa TALOSSA ON PIHAVALO, JOKA VALAISEE OVEN EDUSTAN.
- 3. LISÄÄTUNNUT PUUTARHAN LAITTO ON TUONUT VALOKOhteITA
 - KÄYTÄVILLE
 - PORTAILLE
 - TIEN VARSILLE
 - PENSAIDEN JA PUIDEN VALAISUUN
- 4. HYVÄ VALAISTUS KUTSUU VUHTYMAÄN ULKONA MYÖS ILTAIN
- 5. LISÄÄ TUNNElMAA JA PUITTAA KULKEMISTA PIHALLA.
- 6. KOHTUULLINEN VALAISTUS ON PAIKALLAAN, KUN ON HYVÄ VÄLTÄÄ SE LISÄÄ PIHAN TOIMIVUUTTA
 - VLOSPÖIN SUUNTAUTUVIA VALOTULPPIA (HÄIKÄISYVAARA)
 - ↓ VOI KÄYTTÄÄ PUIDEN VALAISUUN, MUTTA ON HYVÄ TARKISTAA, ETTEI LEHDETTÖMÄNÄ AIKANA VALO OSU NAAPURIN IKKUNAAAN!

KOHTUULLISUUS VALOISSA ON ENERGIAA SÄÄSTÄVÄÄ!

LIIKETUNNISTUS SÄÄSTÄÄ MYÖS ENERGIAA

VARAUNMINEN TALVEEN

• SUOMEN OLOISSA TALVI TUO
MONENLAISIA HAASTEITA

• TOIMIVAN PIHAN TALVINEN
ASIA ON, ETTÄ MIHIN VOI
LAIYTTAA PIHATA LUMET?

• PIENELLÄ PIHALLA ONGELMA
ON SUUREMPI JA SIINÄ SAATTAA
KASVEJAKIN KUOLLA JA VIOTTUA,
JOS JOUTUU LUMET AHTAMAAN
KASVIEN PÄÄLLE

• LUMIKASOIKKE ON HYVÄ MÄÄ-
RITTÄÄ PAIKKA, JOHON NE MAHTU-

• LAPSET VOIVAT HYÖDYNTÄÄ LUMI-
KASOISSA LEIKKIEN JA LUMI-
LINNOJA JA -HEVOSIA TEHDEN

• JOS SYÖTTÄÄ LINTUJA, NIIN ES-
TEETÖN JA HELPPO KUKKU SYÖTÖ-
PAIKAKKE, TAKAA KOKO TALVEN
RUOKINNAN.

TALVELLA SULAMISVESIEN OIKEA
VALUMINEN ON TOIMIVAN PIHAN
TÄRKEISTÄ ASIOISTA! LIUKASTUMIS-
VAARA!

MIÄ NÄKYY IKKUNASTA?

• NÄKYMÄT SISÄLTÄ KATSOITUNA
OVAT TÄRKEITÄ KESÄLLÄ, ETTÄ
TALVELLA.

• SENKEÄ MAISEMA KERTOO ONNIS-
TUNEESTA JA TOIMIVASTA PIHASTA
JA PUUTARHASTA

