



**DIGI tuo arkistot lähellesi**

17.3.2025



# UUTISIA ENNEN VANHAAN

## KOUVOLAN SANOMAT

1910.

Kouvolan Sanomat ilmestyvät ensi tuleman vuoden alusta nelipalstaisena lehti viikossa, jokaisena arki-perjantaina ja maksavat ne koko vuodelta 2 mkna, puolelta vuodelta 1: 25 pciä ja neljännesvuodelta 75 pciä.

KANSALLISKIRJASTOSSA

sanomalehtiä  
katsottavissa digitoituina  
vuoteen 1939 asti

<https://digi.kansalliskirjasto.fi/etusivu>

### Älkää luulko,

että tarkotamme tällä lehdellä yksinomaan kenenkään sanomalehti tarvetta tyydyttää. Tilatkaa vaan ensin oman puolueenne lehti ja sitten vasta tämä — jos tarpeelliseksi katsotte.

Ensimmäinen  
Kouvolan Sanomat

N:o 0

26.11.1909

— **Tjorokkotapauksia** **Woi-**  
**kaalla** on sattunut jo kaikkiaan 4.  
Sairastuneet on viety Kouvolan  
sairashuoneelle.



# SANOMALEHDET SUKUTUTKIJAN APUNA

Johannes Aatu Valo s. 1875, kirkonkirjatiedot päättyivät vuoteen 1919 ja henkikirjatiedot vuoteen 1922

VEKAS, Oimasta 20 v. 21 p.  
**Avioliittoon kuulutettuja:**  
Tal.p. Bruno Mikael Gadd ja  
tal.t:r Alma Savonmäki. Vaih-  
demies Johannes Aatu Valo ja  
Impi Siveeniemi. Työm. Lauri  
Anselm Mäkinen ja tp.t:r Toi-  
ni Signe Maria Niinimäki. Tal.  
Antti Lahtinen ja tal. Iida Ing-  
rid Mäkinen. Tal. Matti Väinö  
Lassila ja tal.t:r Toini Teller-  
vo Lemminen.

Avioliittoon kuulutetut  
Keuru-Pihlajavesi-Multia ...  
10.12.1930

s'in!  
**Keuruun seurakunta.**  
Kuollut: Ent. vaihdemies Johan-  
nes Aatu Valo Haapamäeltä 61 v.  
Kuulutetut: Räätäli Dan Manuel  
Peltonen ja ompelija Eeva Orvokki  
Rantasalmi, molemmat Haapamäel-  
tä.  
Muuttavat: Kotiapulaiset Aino  
Vehkomäki Helsinkiin, Anna Maija  
Viitanen Tampereelle, Meri Laakso  
Tampereelle.

Kuollut Johannes Aatu Valo...  
Keskisuomalainen no 272  
25.11.1936


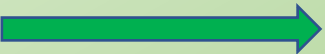

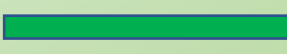
KANSALLISKIRJASTOSSA

sanomalehtiä  
katsottavissa digitoituna  
vuoteen 1939 asti

<https://digi.kansalliskirjasto.fi/etusivu>



# VANHOJA VALOKUVIA - KATSELE JA LATAA

- Poikilo-museot: Kotiseudun helmiä
- <https://www.poikilo.fi/kokoelmat-ja-tutkimus/valokuvakokoelmat/>
- Museoviraston kuva-arkisto: yli 100 000 kuvaa vapaasti käytettävissä
- <https://museovirasto.finna.fi/>



**Tehtaiden herrasväen  
omat puistojuhlat  
11.8.1901  
Kymintehtaan  
Esplanadin puistossa.**

Kuva. Poikilo-museot





**Vihkipari Jenny Sirola ja Edvard Pukki  
ateljeekuvassa Veljekset Mantereen  
studiossa Inkeröissä noin 1914-1915.**

Kuva. Poikilo-museot  
Kuvaaja Veljekset Mantere





ETUNIMET ENNEN VANHAAN  
MITÄ SYNTYMÄPÄIVÄSI KERTOO SINUSTA?  
ONKO SUKUNIMESI HARVINAISUUS?

Tuomas Salsteen kotisivut:

- <https://www.tuomas.salste.net/suku/etunimet-kela.html>
- <https://www.tuomas.salste.net/doc/tunnus/syntymapaiva.html>
- <https://www.tuomas.salste.net/suku/nimi/index.html>





# ONKO ESI-ISÄ HUKASSA?

## HisKi AUTTAA

- Kirkonkirjoista kerättyjä tietoja
- Verkkopalvelusta alueittain
- <https://www.genealogia.fi/hiski/>

### 8 - Kymenlaakso

- Anjala
- Elimäki
- Hamina ja Vehkalahti - Fredrikshamn
- Iitti
- Jaala
- Kymi - Kymmene
- Miehikkälä
- Pyhtää - Pyttis
- Sippola
- Valkeala
- Vehkalahti - Veckelax
- Virolahti - Vederlax

Valituista Tyhjennä Kaikista

[Ohjeita ja esimerkkejä](#) [Asetukset](#)

### Maakunnat

**Läänit**

- Lappi
- Oulu
- Länsi-Suomi
- Itä-Suomi
- Etelä-Suomi
- Ahvenanmaa

8 - Kymenlaakso

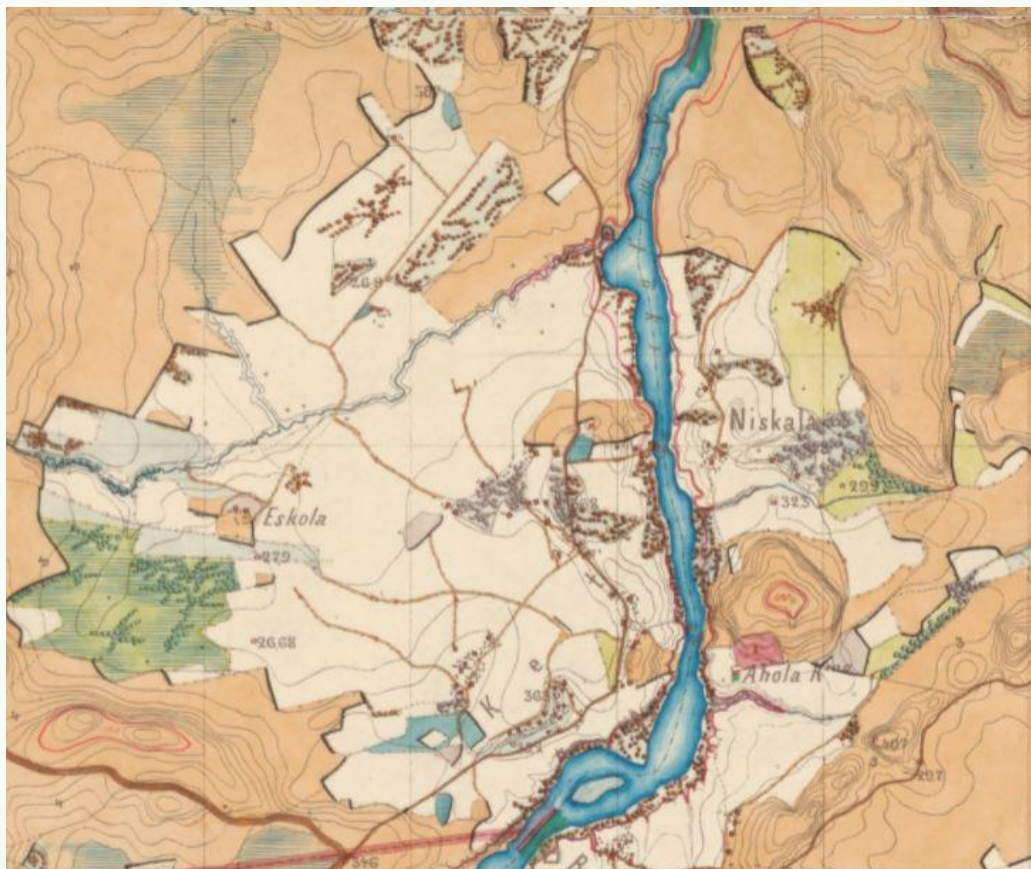
© Jouni Malinen



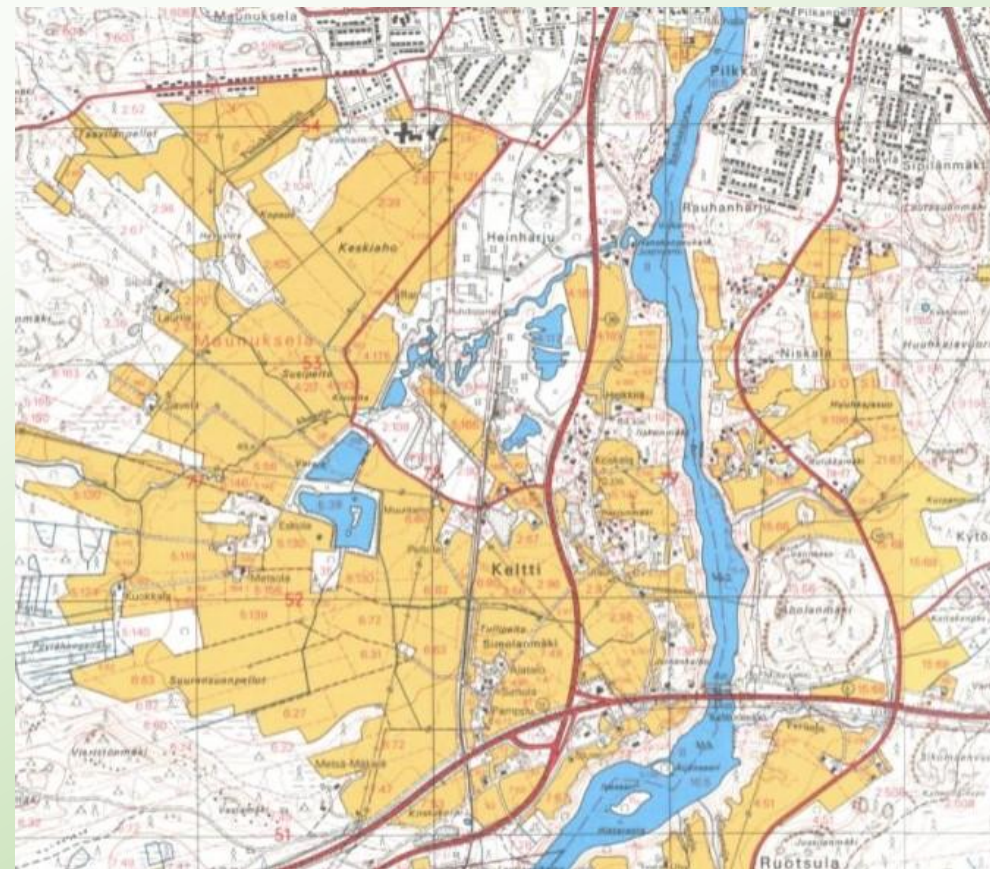


# VANHOJA KARTTOJA – KATSELE JA LATAA

<https://vanhatkartat.fi/#12.6/65.0088/25.46912>



Keltti vuonna 1875



Keltti vuonna 1987



# SIIRTOLAISTEN JÄLJILLE

## SIIRTOLAISREKISTERISTÄ LÖYTYY

- Matkustajaluetteloita
- Passiluetteloita
- Yli 600 000 nimeä!

<https://siirtolaisrekisteri.siirtolaisuusinstituutti.fi/>

*Siirtolaisen matkapapereita*

*Salomon Annala matkalla  
Ruotsiin ja Tanskaan työn  
perässä v. 1926.*



№ 10

Esteettömyystodistus ulkomaan-  
matkaa varten.

Täten todistaa Arkonti puolesta, jota (hakijan etu- ja  
sukunimi) *Salomon Annala*  
annattiltaan tai toimeltaan (oljantyy tai arvo) *irtoalain*  
syntynyt *16 p. kuu 1874*  
kotoisin *Pöytäniemi Valtokunta*  
naimaton, -naimissa, -leski, -erottanut\*); äidinkieli: suomi,  
-ruotsi, -) (muu) \_\_\_\_\_ ja jota ylempänä  
oleva valokuva esittää, on tältä itsensä kirjoittanut,  
että hänen (tutkimuksensa) ovat oikeat, että hän kuuluu  
*suomalais-ruotsalaisten* kontokuntaan, on  
Hakijan tunnusmerkit: \_\_\_\_\_  
muu: *1789.*  
asten väri: *kyllä* (Suomen kansalainen ja että hän on geteton (kirkon-  
mien väri: *kirjuri* ulkomaille (määrämaa) *Austriassa ja Tanskassa*  
svojen nuoto: *1926* *5* vuoden - kuukauden \*) ajaksi.  
ta: *on.* Matkan tarkoitus on työansio-likkaant. opinnot, -  
tyisiä tunnusmerkkejä: *Liityt.* (muu) \_\_\_\_\_  
Hakija jättää kotimaahan -vaimon, -vaimon, -vaimon \*) ja  
viittaloista vuotta nuorempaa lasta, ja hänen kanssaan  
matkustavat vaimo, jolla on esteettömyystodistus ja o  
seka seuraavat viittaloista vuotta nuoremmat lapset:  
Hakijan osoite: \_\_\_\_\_

Nimi	Syntymäpaikka, -kuukausi ja -vuosi

Luoma \_\_\_\_\_  
*Salomon Annala* poliisilaitoksessa (nimismiehenkonttorissa) *8 p.*  
*16 p. kuu 1926.*  
sta *5* mk. - p.

\* Tarpeellinen kääntäjä on todettava näytä.



# SUOMEN KIRKKOJA JA HAUTAUSMAITA VALOKUVINA

<https://www.suomenkirkojajahautausmaita.fi/>

Hakemistosta löytyy:

- Yli 5000 albumia
- Yli 960 000 kuvaa



## Elimäen hautausmaa ja siunauskappeli

Kuvat: Suomen kirkkoja ja  
hautausmaita -albumi (Elimäki)

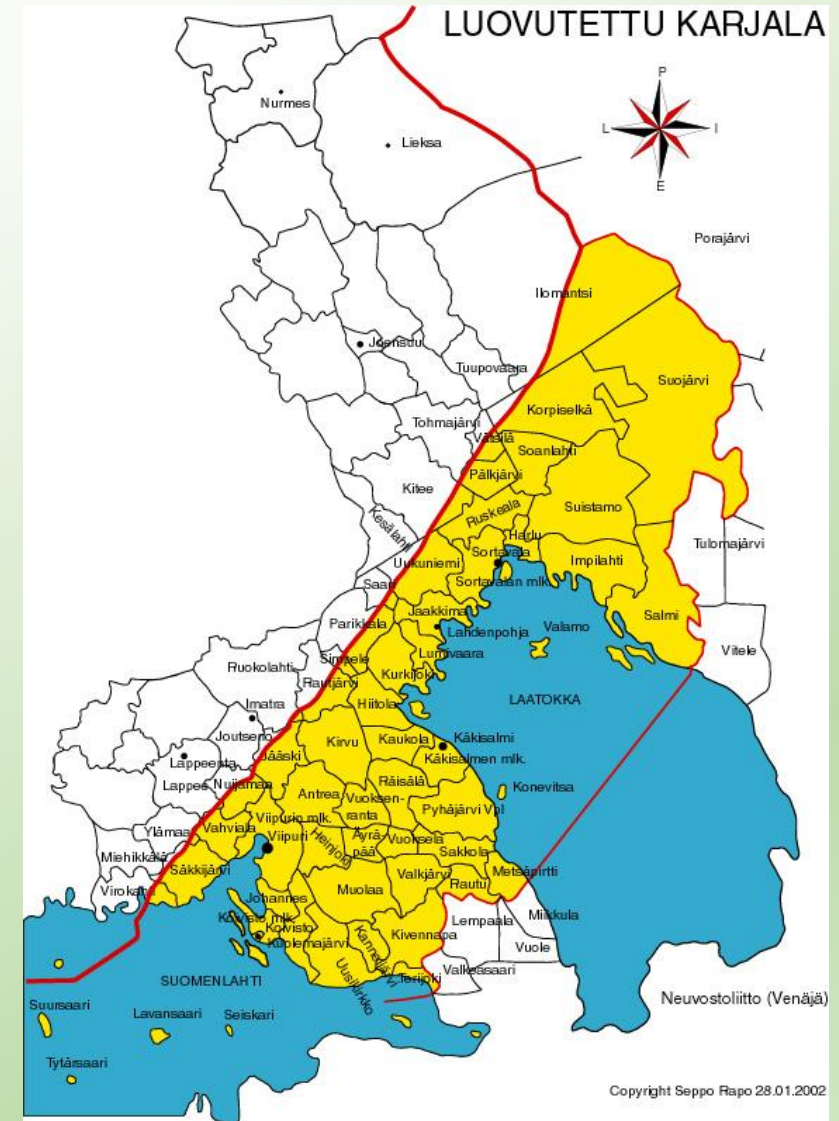




# SUKULAISIA RAJAN TAKANA KARJALASSA?

KATIHA eli Karjala-Tietokanta avuksi:

- Tietoja yli 70 seurakunnasta
- <https://katiha.kansallisarkisto.fi/>





# DNA PERINTEISEN SUKUTUTKIMUKSEN TUKENA

Lisää tietoa:

- Ahti Kurrin DNA -kotisivut <https://www.kurrinsuku.net/1>
- Suomen Geneettisen Sukututkimuksen Seura SUGES  
<https://sukugeeni.seura.info/geneettinen-sukututkimus/>



# MAAILMAN SUKUPUU GENI



Periaatteena rakentaa yhdessä sukupuuta

Miljoonia rakentajia

Toimii verkossa

Kiinnostuitko?

Katso lisää tästä:

**Löydä yhteistyössä sukupuusi**

Mies  Nainen

Etunimet

Sukunimi

Sähköpostiosoite

*Älä jaa, vältty roskapostilta*

Tuo GEDCOM-tiedosto

By continuing you accept our [Terms of Use](#) and [Privacy Policy](#)

**Aloita sukupuuni tekeminen!**

Onko sinulla jo tili? [Kirjaudu sisään](#)

<https://www.geni.com/worldfamilytree/learn-more>



## LISÄÄ TIETOLÄHTEITÄ POHJOIS-KYMEN SUKUTUTKIJOIDEN LINKKISIVUSTOLLA:

<https://pohjoiskymensukututkijat.yhdistysavain.fi/linkkeja/>

- Vapaasti käytettävissä
- Ei edellytä jäsenyyttä