



Kansallinen sukututkimuksen päivä 11.4.2023
Kouvolan pääkirjastolla klo 18-20

ja

Digimessut Pato Areenalla 13.4.2023 klo 12-18

DIGI tuo arkistot lähellesi



UUTISIA ENNEN VANHAAN

Veroäyrin hinta Kovolassa.

5 mk. 50 penniä.

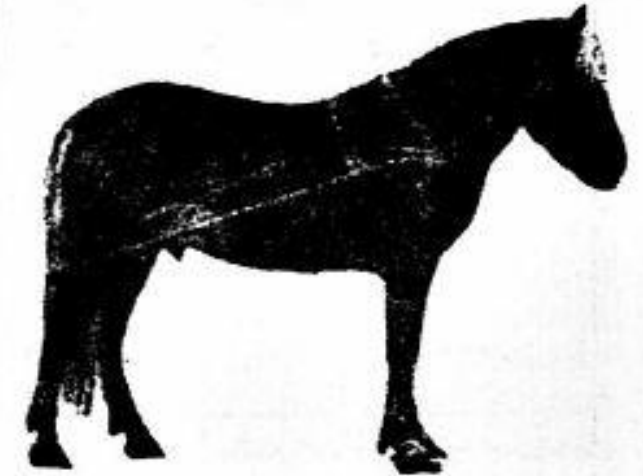
Kouvolan kauppalanvaltuuston kokouksessa toissapäivänä päätettiin kunnallisverotuksen hinnaksi vuodelta 1922 asettaa 5 mk. 50 penniä. Viime vuonna oli äyrin hinta, niin kuin muistetaan, 4 mk. 50 penniä.



Uutinen: Kouvolan Sanomat
12.4.1923

KANSALLISKIRJASTOSSA
sanomalehtiä
katsottavissa digitoituina
vuoteen 1939 asti

<https://digi.kansalliskirjasto.fi/etusivu>



Keijo

paikkakunnalla tunnetuksi tullut juoksija, kantakirja-ori, tarjotaan astujaksi palkkiosta Smk. 100:—. Kertausinta samaan maksuun. Viime vuonna varsomatta jääneet alennetusta maksusta.

Otto V. Salminen.

640

Kouvola.

Ilmoitus: Kouvolan Sanomat
14.4.1921



MAINONTAA ENNEN VANHAAN

KANSALLISKIRJASTOSSA

pienpainanteita katsottavissa
digitoituina

<https://digi.kansalliskirjasto.fi/etusivu>

Mainos 1.1.1904:

Kellosepänliike avattu Kouvolassa

Arvoisalle yleisölle
saan ilmoittaa että olen avannut

Kellosepänliikkeen

Kouvolassa kauppias O. Salmisen talossa.
Kiitollisuudella otan tehdäkseni kaikkea kellosepän ammattiin kuuluvia
töitä huolellisesti, joutuin sekä mahdollisimman halvalla.
Tasku-, Seinä- ja Herätyskelloja parhaimmaksi tunnetuista tehtaista.
Kellonperiä, Avaimia, lämpömittaria y. m.
Korjattuiden sekä myytyjen kellojen tarkasta käynnistä annetaan takaus.
Toivon hyvällä työllä, huokeilla hinnoilla sekä rehellisellä ja hyvällä kohtelulla saavuttavani arvoisan
yleisön suosion.




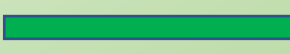
Kunnioittaen:
Hj. Antikainen
kelloseppä.

 Huomaa! Sisäänkäydään pihan puolelta.

Hamina, Uusi Kansan-Kirjapaino, 1904.



VANHOJA VALOKUVIA - KATSELE JA LATAA

- Poikilo-museot: Kotiseudun helmiä
- <https://www.poikilo.fi/kokoelmat-ja-tutkimus/valokuvakokoelmat/>
- Museoviraston kuva-arkisto: yli 100 000 kuvaa vapaasti käytettävissä
- <https://museovirasto.finna.fi/>



Holmin kesäsiirtolan lapsia juomapulloineen

Kuva: Poikilo-
museot, kuvaaja
Armas Siukonen
(1925-1935)





**Tehtaiden herrasväen
omat puistojuhlat
11.8.1901
Kymintehtaan
Esplanadin puistossa.**

Kuva. Poikilo-museot





**Vihkipari Jenny Sirola ja Edvard Pukki
ateljeekuvassa Veljekset Mantereen
studiossa Inkeröissä noin 1914-1915.**

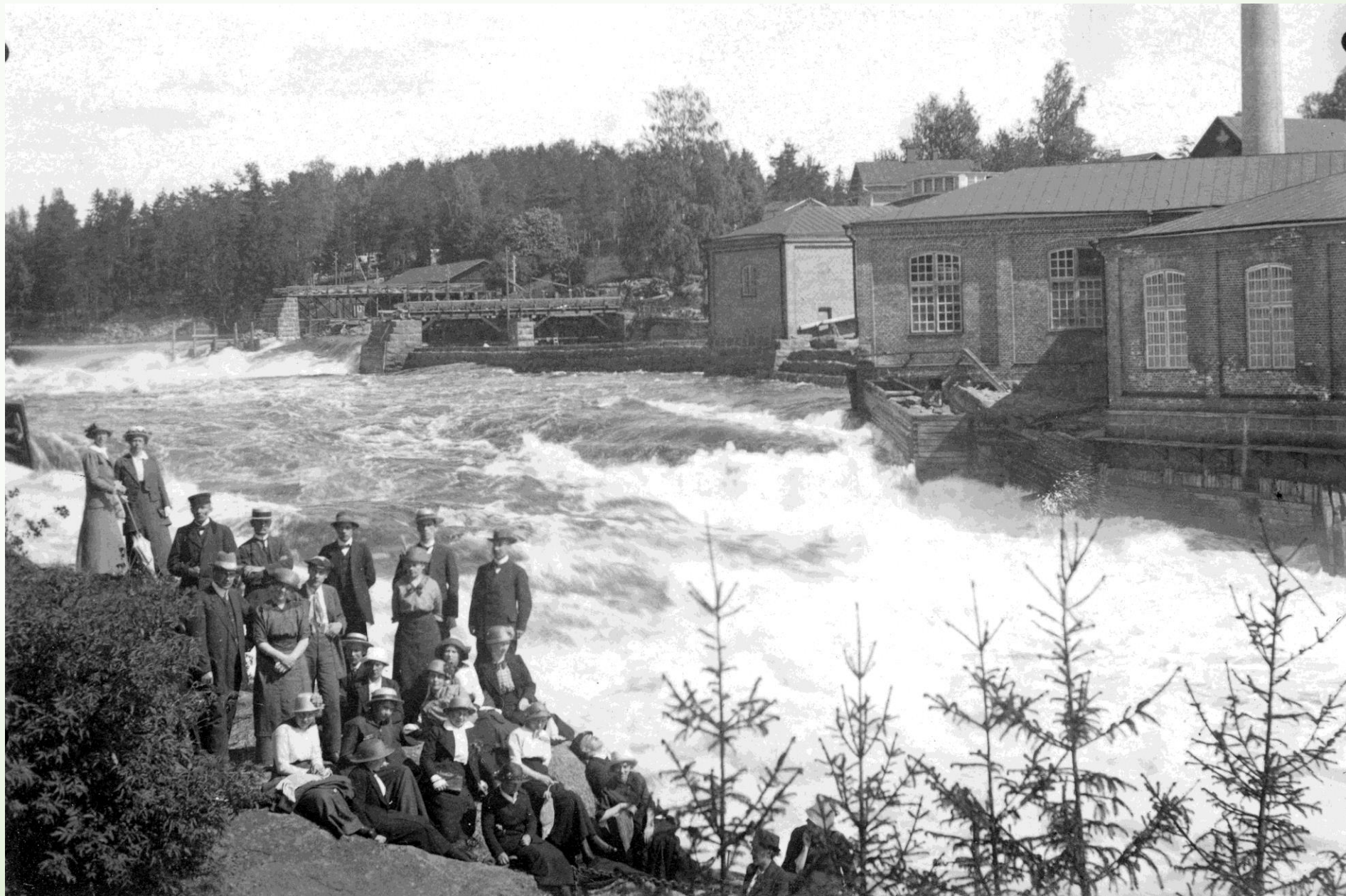
Kuva. Poikilo-museot
Kuvaaja Veljekset Mantere





**Ankkapurhan
rannalla Inkeröisten
kartonkitehdas noin
1920-1939**

Kuva. Poikilo-museot





ETUNIMET ENNEN VANHAAN
MITÄ SYNTYMÄPÄIVÄSI KERTOO SINUSTA?
ONKO SUKUNIMESI HARVINAISUUS?

Tuomas Salsteen kotisivut:

- <https://www.tuomas.salste.net/suku/etunimet-kela.html>
- <https://www.tuomas.salste.net/doc/tunnus/syntymapaiva.html>
- <https://www.tuomas.salste.net/suku/nimi/index.html>





ONKO ESI-ISÄ HUKASSA?

HisKi AUTTAA

- Kirkonkirjoista kerättyjä tietoja
- Verkkopalvelusta alueittain
- <https://www.genealogia.fi/hiski/>

8 - Kymenlaakso

- Anjala
- Elimäki
- Hamina ja Vehkalahti - Fredrikshamn
- Iitti
- Jaala
- Kymi - Kymmene
- Miehikkälä
- Pyhtää - Pyttis
- Sippola
- Valkeala
- Vehkalahti - Veckelax
- Virolahti - Vederlax

Valituista Tyhjennä Kaikista

Maakunnat

8 - Kymenlaakso

[Ohjeita ja esimerkkejä](#) [Asetukset](#)

© Jouni Malinen

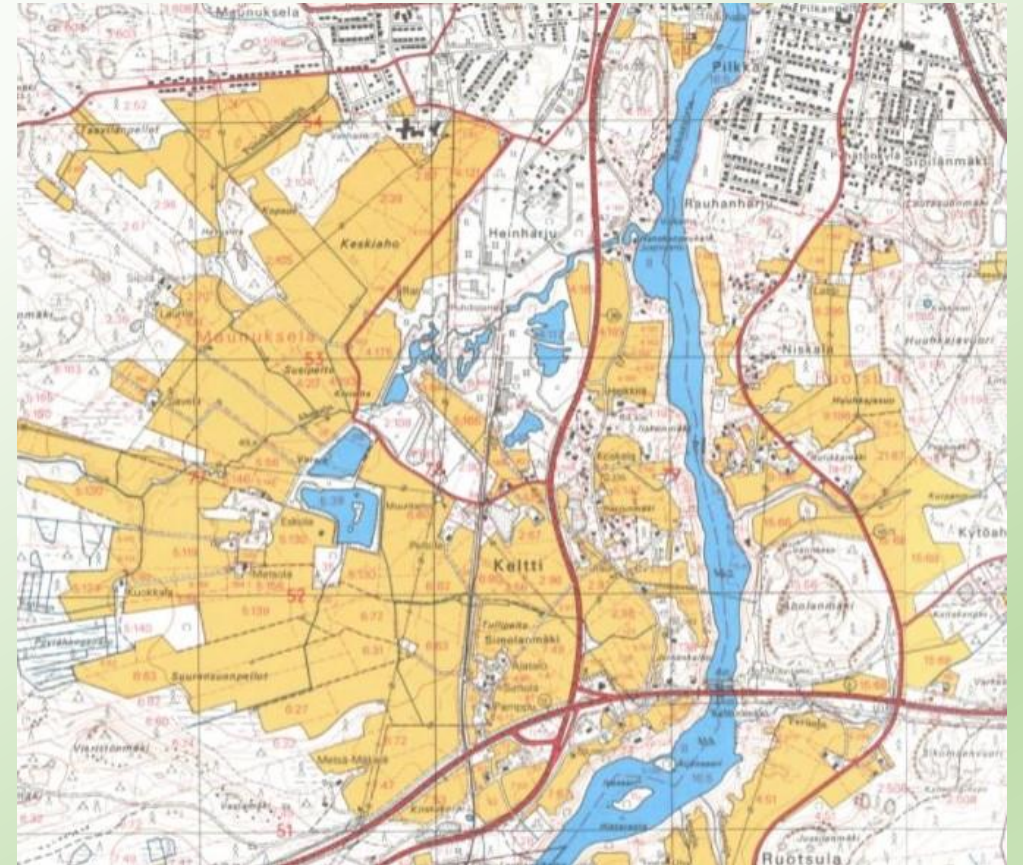


VANHOJA KARTTOJA – KATSELE JA LATAA

<https://vanhatkartat.fi/#12.6/65.0088/25.46912>



Keltti vuonna 1875



Keltti vuonna 1987



VANHOJA KARTTOJA – KATSELE JA LATAA

<https://expo.oscapps.jyu.fi/s/vanhakartta/page/etusivu>

Vanha sotilaskartta Jaalasta

Vuosi: 1789

Tekijä: von Fieandt, O. E

Kuva: www.vanhakartta.fi





SUOMEN KIRKKOJA JA HAUTAUSMAITA VALOKUVINA

<https://www.suomenkirkkojajahautausmaita.fi/>

Hakemistosta löytyy:

- Yli 5000 albumia
- Yli 960 000 kuvaa



Elimäen hautausmaa ja siunauskappeli

Kuvat: Suomen kirkkoja ja
hautausmaita -albumi (Elimäki)

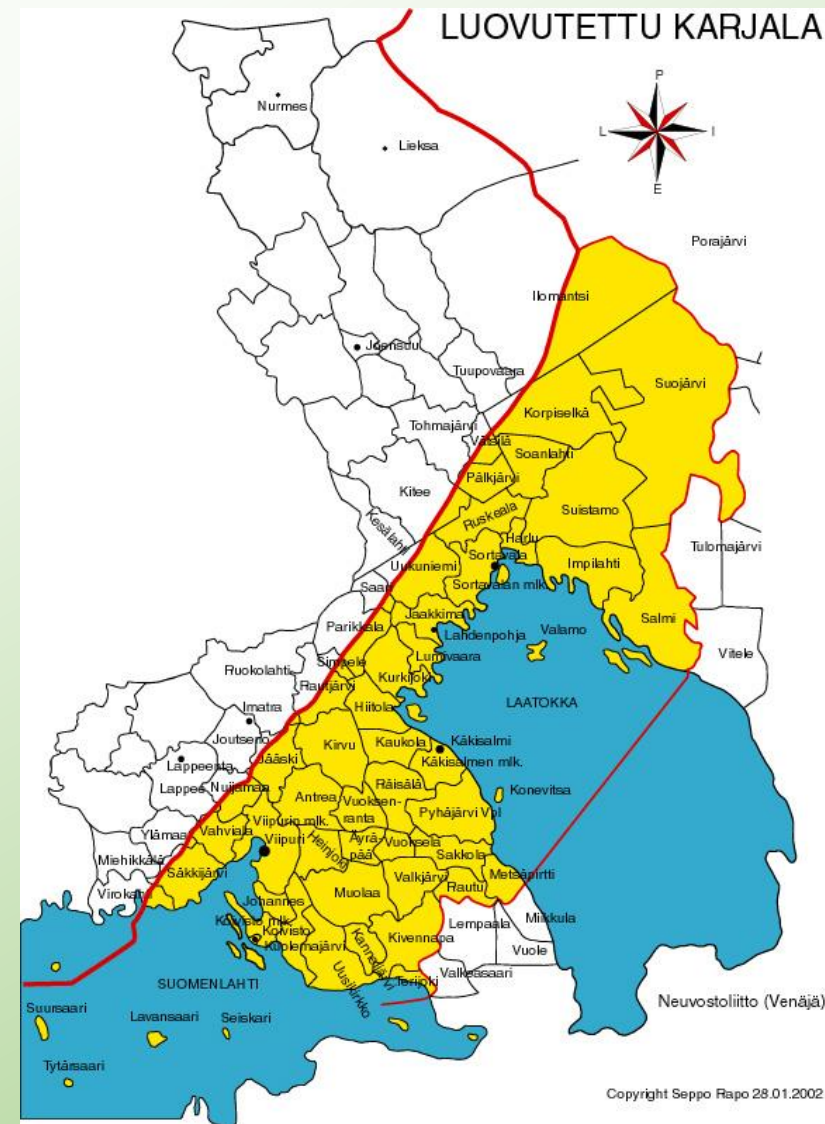




SUKULAISIA RAJAN TAKANA KARJALASSA?

KATIHA eli Karjala-Tietokanta avuksi:

- Tietoja yli 70 seurakunnasta
- <https://katiha.kansallisarkisto.fi/>



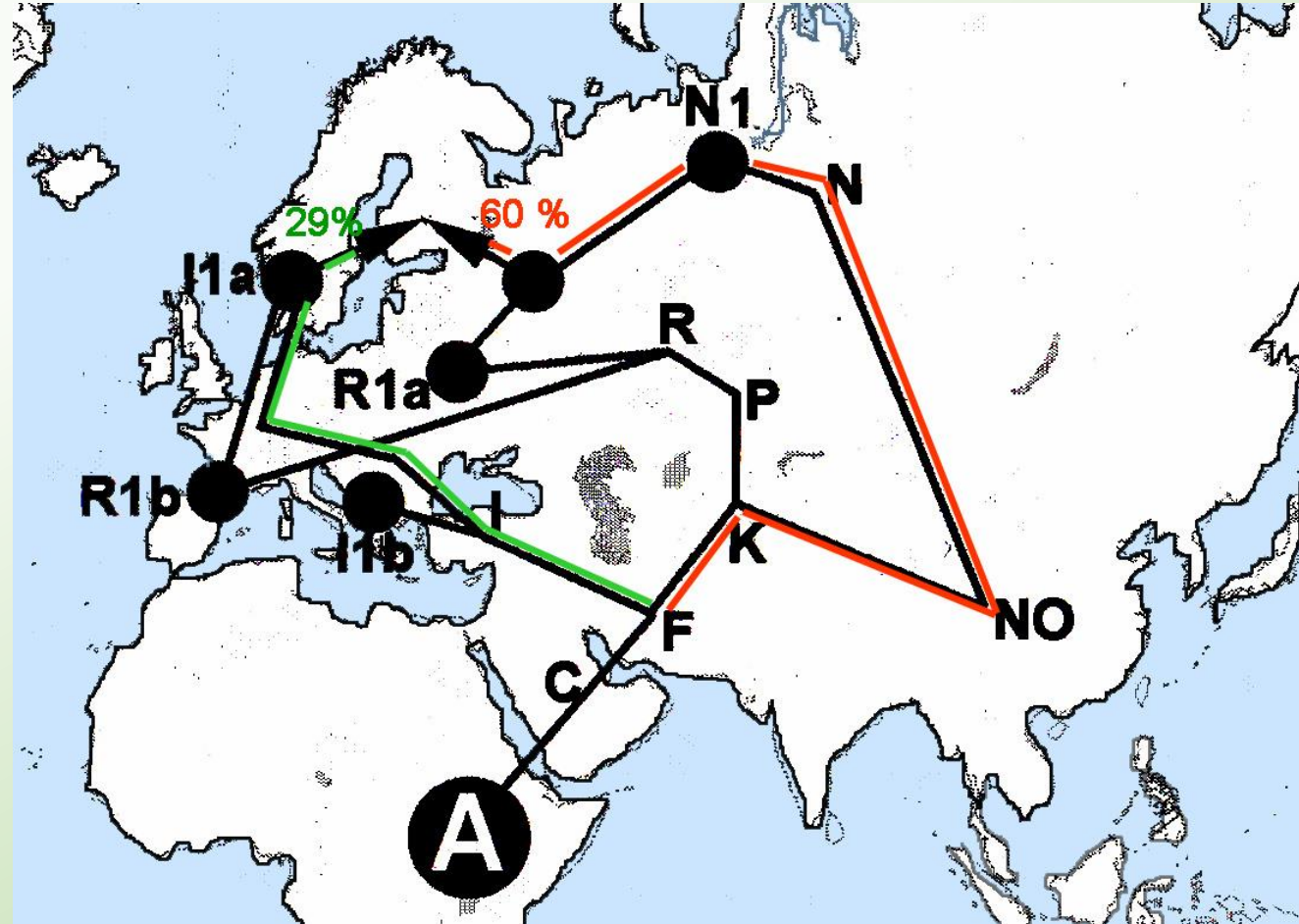


OLETKO TULLUT IDÄSTÄ VAI LÄNNESTÄ?

- Y-DNA –testaus kertoo miehen vaellusreitit

Miesten tulosuunnat Suomeen:

- 65 % idästä
- 35 % lännestä
- Ahti Kurrin DNA -kotisivuilta lisää tietoa:
<https://www.kurrinsuku.net/1>





MAAILMAN SUKUPUU GENI



Periaatteena rakentaa yhdessä sukupuuta

Miljoonia rakentajia

Toimii verkossa

Kiinnostuitko?

Katso lisää tästä:

Löydä yhteistyössä sukupuusi

Mies Nainen

Etunimet

Sukunimi

Sähköpostiosoite

Älä jaa, vältty roskapostilta

Tuo GEDCOM-tiedosto

By continuing you accept our [Terms of Use](#) and [Privacy Policy](#)

Aloita sukupuuni tekeminen!

Onko sinulla jo tili? [Kirjaudu sisään](#)

<https://www.geni.com/worldfamilytree/learn-more>



LISÄÄ TIETOLÄHTEITÄ POHJOIS-KYMEN SUKUTUTKIJOIDEN LINKKISIVUSTOLLA:

<https://pohjoiskymensukututkijat.yhdistysavain.fi/linkkeja/>

- Vapaasti käytettävissä
- Ei edellytä jäsenyyttä



KOULUTUSTA VERKOSSA

Tmi Juhan Suku

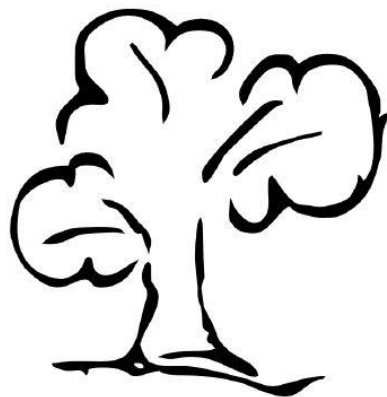
Kirjoja sekä kursseja sukututkijoille ja historiasta kiinnostuneille. Sukututkimusta tilauksesta - ota rohkeasti yhteyttä palaute@juhansuku.fi HUOM: Voit maksaa etäkurssit tai mahdolliset tapahtumat myös EazyBreakilla tai Epassilla

[https://holvi.com/shop/JUHANSUKU/section/ko](https://holvi.com/shop/JUHANSUKU/section/ko<ulutukset/)



Sukututkimus

https://snellmanedu.fi/osasto/sukututkimus/?post_type=product&showposts=-1



Suomen Sukuhistoriallinen
yhdistys ry
(SSHY)

<https://www.sukuhistoria.fi/sshy/index.htm>



Seuran opastusvideot

Suomen Sukututkimusseura

31 videota 3 413 katselukertaa Viimeksi päivitetty...



▶ Toista kaikki

↻ Satunnaistoi...

Suomen Sukututkimusseura julkaisee opastuvideoita sukututkimuksen aloittamiseen ja tekemiseen sekä Seuran palvelujen käyttämiseen.

<https://www.youtube.com/playlist?list=PL85CCcKETzyeBtvhow4ZztObDSIJITXm1>