

Ohje vesimittarilukeman ilmoittamiseen Epalvelussa

1. Kiinnitä mittarilukukortin mukana tullut QR-koodi tarra esimerkiksi vesimittarin läheisyyteen. QR-koodi toimii myös jatkossa palveluun kirjaututtaessa.



2. Lue QR-koodi puhelimen kameralla tai erillisellä sovelluksella. Vaihtoehtoisesti voit kirjautua palveluun osoitteessa www.pudasjarvi.fi/syotteenvesilaitos -> Vesimittarilukemien ilmoittaminen



3. Täytä ilmoituslomakkeeseen tarrassa oleva käyttöpaikkatunnus -numero ja vesimittarilukema kuutioina (m³). Huomioi eri mittarityypeissä ilmoitetut lukemat m³ / L.

PUDASJÄRVI Pudasjärven kaupunki
PL 10, Varsitie 7
93101 Pudasjärvi
040 826 6417

Vesimittarilukemien ilmoittaminen

VESIMITTARILUKEMA

Käyttöpaikkatunnus* Vesimittarilukema (m³)*

LÄHETTÄMINEN ⓘ

Täytä vaaditut tiedot ja lähetä.

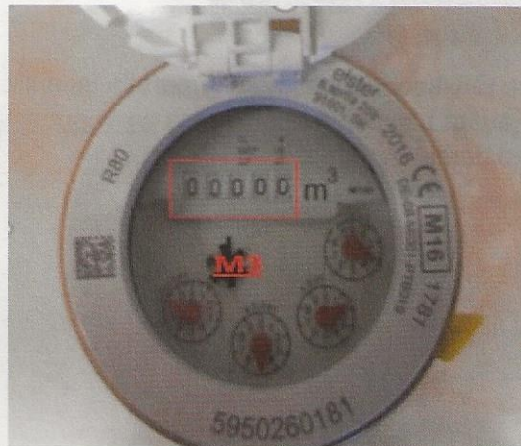
Lähetä

Tallenna tiedot

Lataa PDF-muodossa

Sääntöasetus

© ePalvelu 2021
PUDASJÄRVI-10 1 <https://www.pudasjarvi.fi/>



4. Paina Lähetä- painiketta toimittaaksesi vesimittarilukeman

Syötteen vesi- ja viemärilaitos

Varsitie 7, PL 10, 93101 Pudasjärvi

Päivystysnumero 040 544 7472

PUDASJÄRVEN KAUPUNKI – Tekniset ja ympäristöpalvelut

PL 10, Varsitie 7, 93101 Pudasjärvi
kirjaamo@pudasjarvi.fi • puh. 040 826 6417 • pudasjarvi.fi
facebook.com/Pudasjarvi • twitter.com/pudasjarvi • instagram.com/pudasjarvenkaupunki

**VAIN
HYVIÄ
SYITÄ**