

# Mielenterveys ja vakuutus

Esko Kivisaari

Vakuutusyhdistys 23.11.2022





Mielenterveyspooli @MTPooli ...

Psykoterapiassa käynti esti vakuutuksen saannin.

"Olin ihan järkyttynyt, että miten näin voi tapahtua?", Veera Könönen ihmettelee.

Haastetaan vakuutusyhtiöt mukaan keskusteluun!

Allekirjoita adressi osoitteessa:  
[mielenterveyspooli.fi/vaillavakuutus...](https://mielenterveyspooli.fi/vaillavakuutus...)

[#mielenterveys](#) [#VaillaVakuutusta](#)



mielenterveyspooli.fi  
Psykoterapiassa käynti esti  
vakuutuksen saannin

4

Oletteko ollut tutkittavana tai hoidossa?

Kaikki hoidot ja tutkimukset on mainittava; esim. sairaalahoidot, käynnit poliklinikalla, terveyskeskuksessa, työpaikan terveysasemalla, yksityisellä lääkäriasemalla, A-klinikalla, perheneuvolassa tai mielenterveystoimistossa tai kutsu joukkotutkimuksen jälkitarkastukseen

# Mutta mitä adressilla halutaan?



## Kannatusilmoitus(Pakollinen)



Kannatan alla mainittuja vaatimuksia vakuutusyhtiöille.

Vakuutusyhtiöiden pitää kiinnittää huomiota selkeään tiedottamiseen ja asiakasneuvontaan esimerkiksi vakuutusten ehdoista ja myöntämisen edellytyksistä. Jokaisen ihmisen tilannetta täytyy tarkastella yksilöllisesti: mielenterveysongelma tai psykoterapiassa käyminen ei saa automaattisesti estää vakuutuksen saamista.



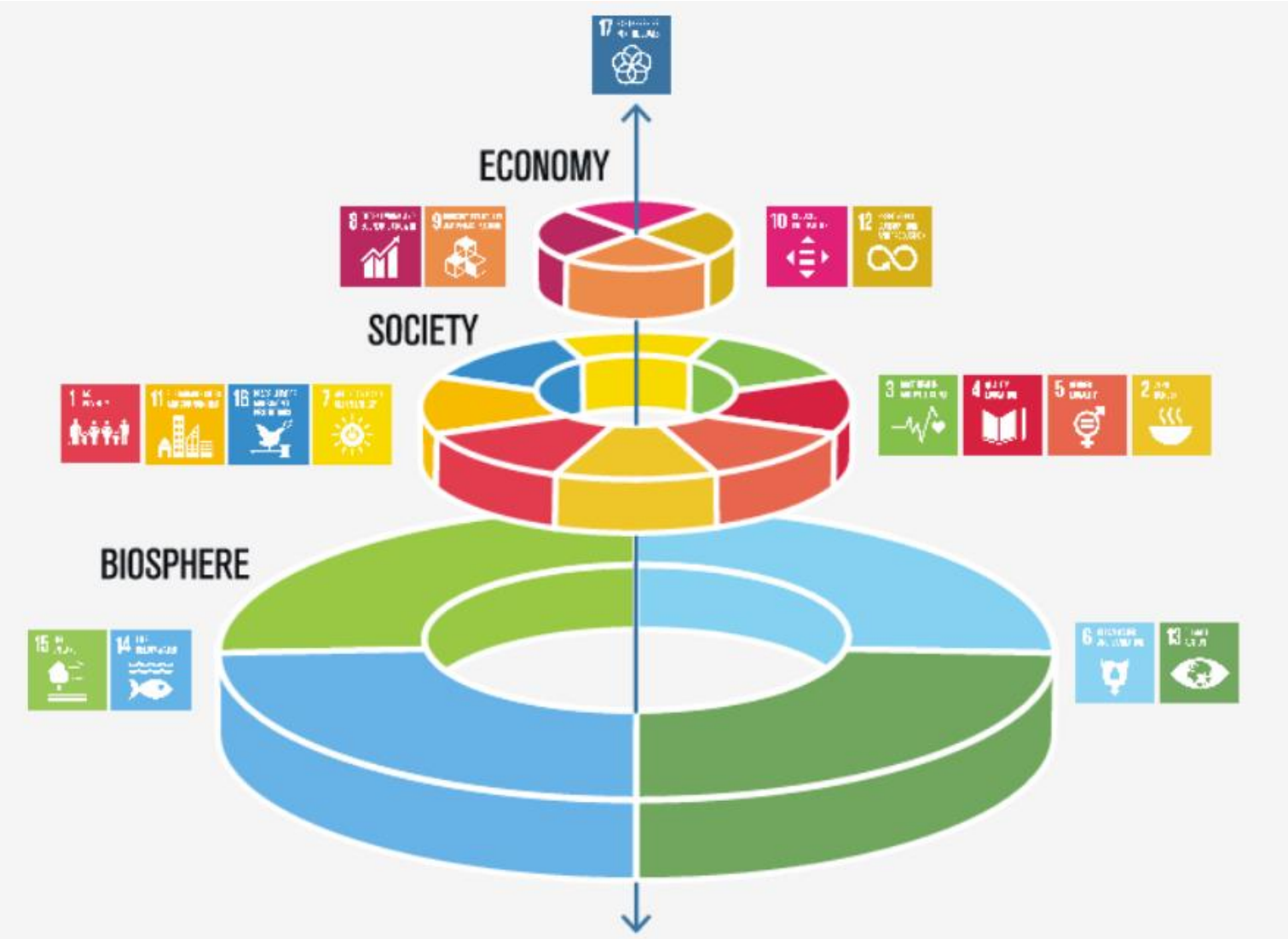
Tue toimintaamme  
MobilePay 24482



# YK:n kestävä kehityksen tavoitteet – agenda 2030



# Stockholm Resilience Centre: hääkakuversio



# ESG

- Yritysvastuun ja vastuullisen sijoittamisen yhteydessä käytetään usein termiä ESG. Se on lyhenne sanoista Environmental, Social ja Governance. ESG-sijoittamisella tarkoitetaan sijoittamista yrityksiin, jotka huomioivat ympäristö- ja yhteiskuntavastuun sekä hyvän hallintotavan liiketoiminnassaan.
- Vakuutusliiketoiminnalle ehkä paremminkin:
  - E means easy
  - S means stress
  - G means grief



# (Yksityis)vakuutuksen kilpailevat piirteet

## Yksittäisen asiakkaan intressi

- Vakuutus mahdollisimman kattavana edullisin ehdoin mahdollisimman pienellä hinnalla

## Vakuutettujen yhteinen intressi

- Vakuutuksella riskiä jakavat maksavat riskiinsä nähden oikean vakuutusmaksun – ja liian suuret riskit luetaan ulos

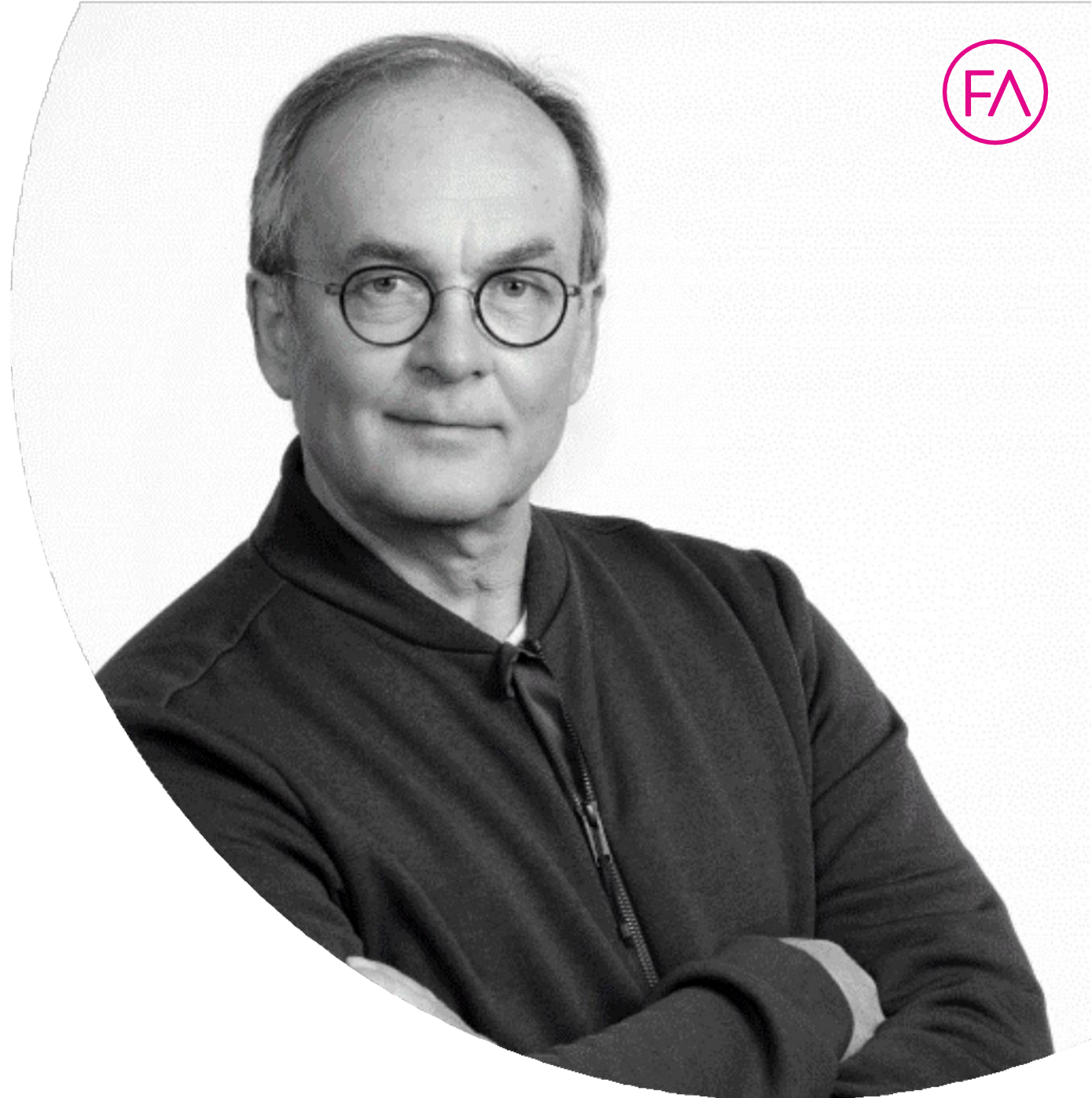


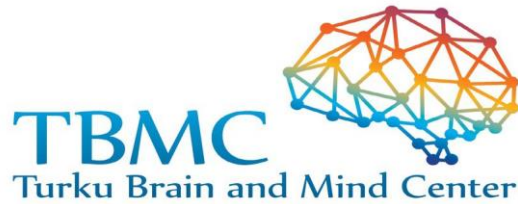
# HASSE KARLSSON

---

integratiivisen neurotieteen ja psykiatrian  
professori, Turun yliopisto

**RAPORTIN JULKISTUS:  
PSYKIATRIA JA VAKUUTUS –  
MITEN MIELENTERVEYDEN  
HÄIRIÖT POIKKEAVAT  
TOISISTAAN JA MITEN NE  
SUHTEUTUVAT  
VAKUUTUKSEEN?**





FINNBRAIN - study



# Psykiatria ja vakuutus – miten mielenterveyden häiriöt poikkeavat toisistaan ja miten ne suhteutuvat vakuutukseen?

Hasse Karlsson, LT, FM,  
Integratiivisen neurotieteen ja psykiatrian professori, Turun  
yliopisto  
Ylilääkäri, VSSH/psykiatria  
Johtaja, Turku Brain and Mind Center



**ONE FLEW OVER  
THE CUCKOO'S NEST**

CN-7 Nurse Ratched (LOUISE FLETCHER), Billy Bibbit (BRAD DOURIF), and Hospital Attendant in a scene from "One Flew Over the Cuckoo's Nest"

Directed by Milos Forman, produced by Saul Zaentz and Michael Douglas.  
© 1975 Fantasy Films. All Rights Reserved.

# ICD-10 psykiatriset pääluokat

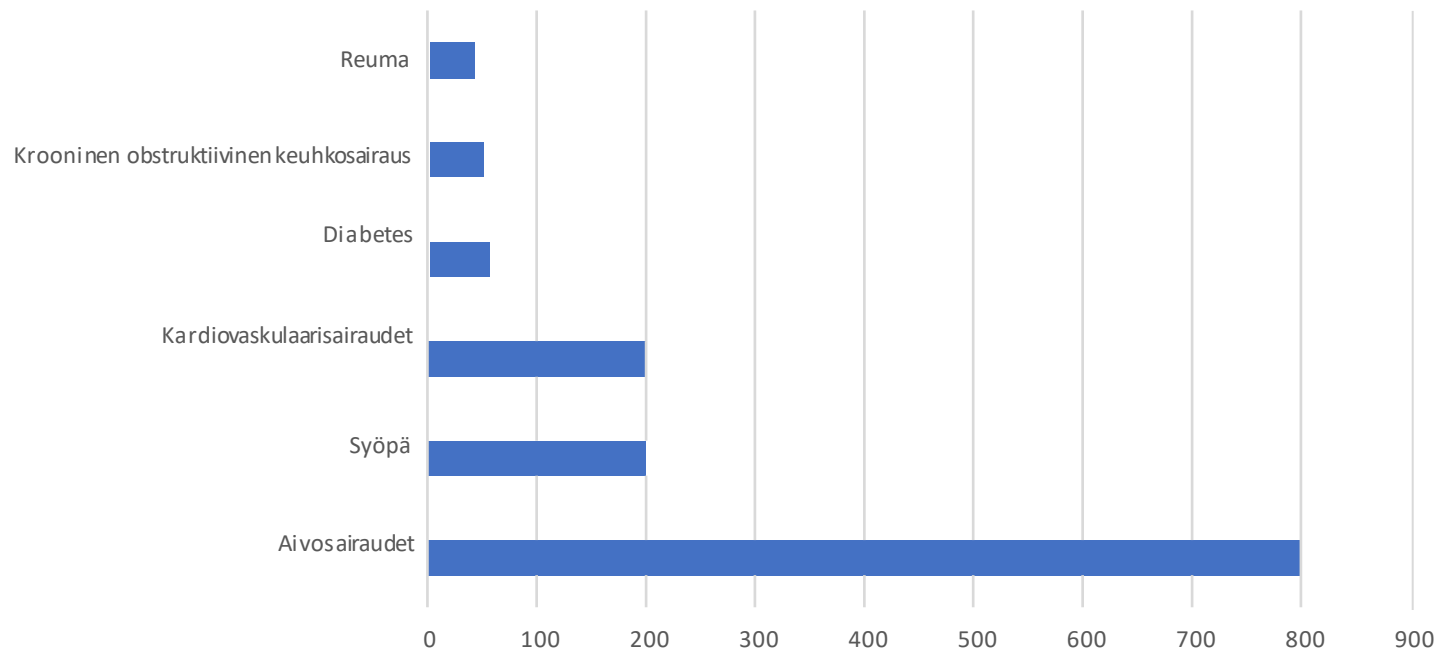
- Elimelliset aivo-oireyhtymät
- Lääkkeiden ja päihteiden aiheuttamat elimelliset aivo-oireyhtymät ja käyttäytymisen häiriöt
- ➔ Skitsofrenia, skitsotyyppinen häiriö ja harhaluuloisuushäiriö
- ➔ Mielialahäiriöt
- Neuroottiset, stressiin liittyvät ja somatoformiset häiriöt
- Fysiologisiin häiriöihin ja ruumiillisiin tekijöihin liittyvät käyttäytymisoireyhtymät
- Aikuisiän persoonallisuus- ja käytöshäiriöt
- Älyllinen kehitysvammaisuus
- Psykkisen kehityksen häiriöt
- Tavallisesti lapsuus- tai nuoruusiässä alkavat käytös- ja tunnehäiriöt

**Hyvin paljon tosi erilaisia sairauksia, joita ei voi laittaa samaan laariin!**

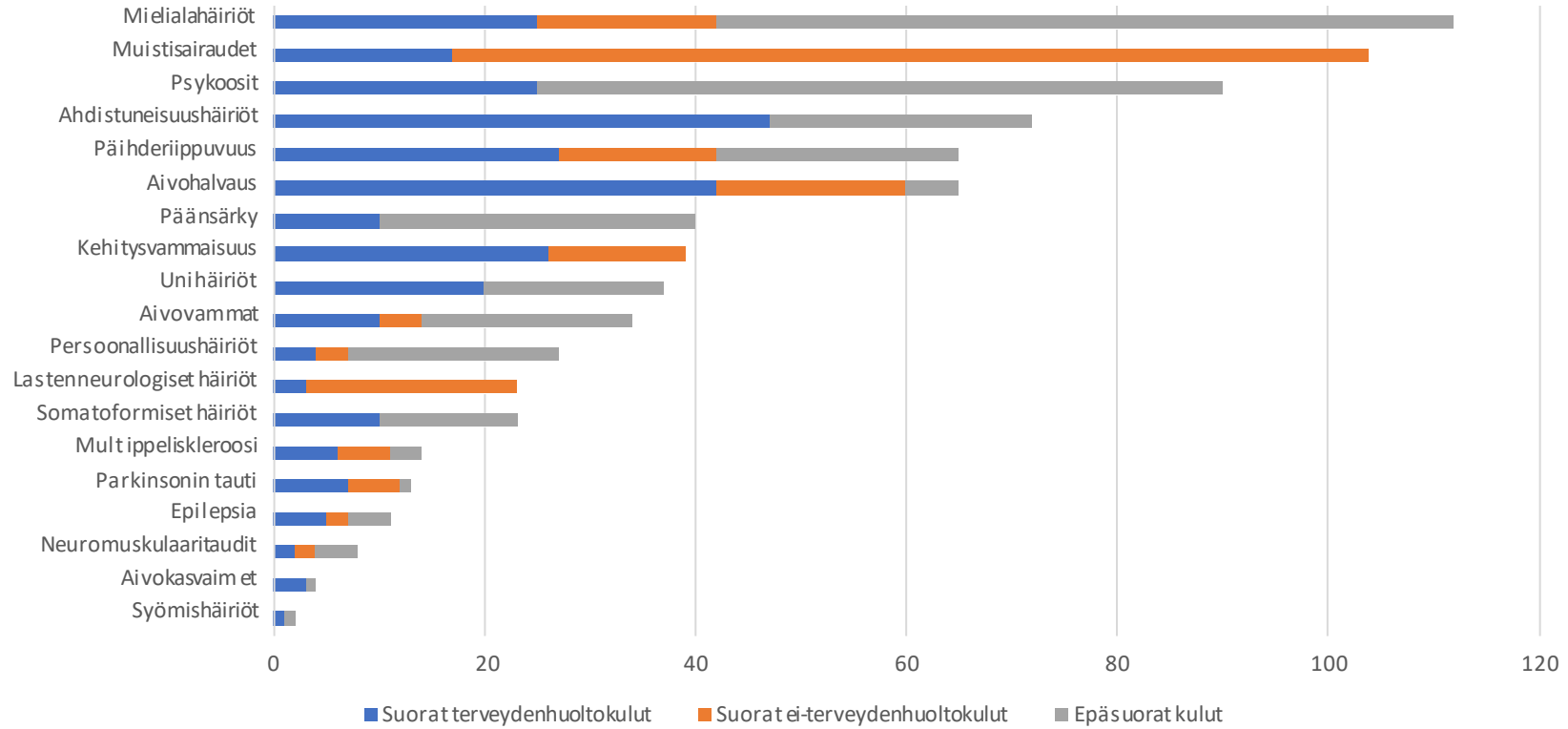
Panostukset aivosairauksien tutkimukseen ja hoitoon maksavat itsensä takaisin

## Aivosairaudet ovat kalleimmat kansantautimme

Kustannukset vuodessa (2010) Euroopassa, € mrd



### Vuosittaiset kustannukset Euroopassa (2010), € mrd



# Psykiatriset sairaudet ovat erittäin yleisiä

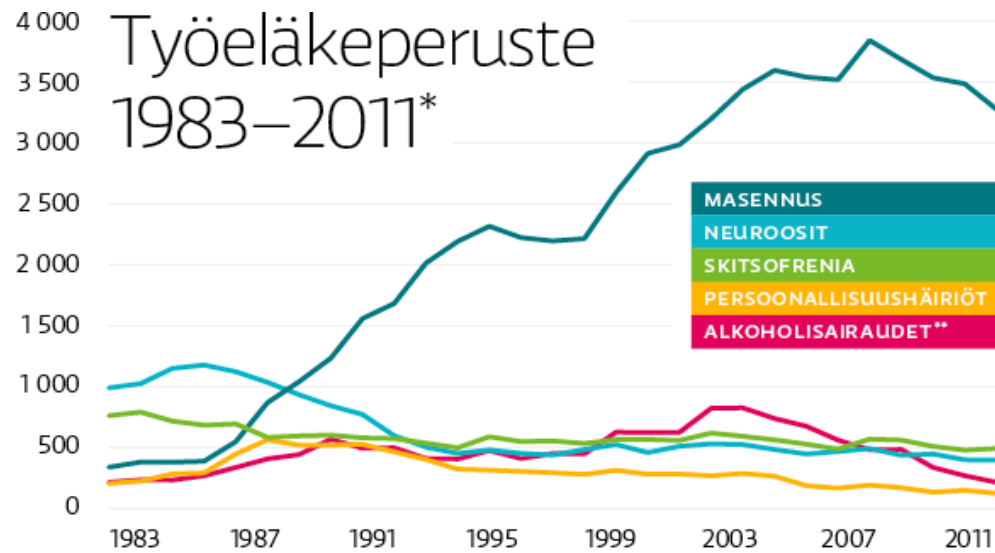
ORIGINAL ARTICLE

## Lifetime Prevalence and Age-of-Onset Distributions of *DSM-IV* Disorders in the National Comorbidity Survey Replication

Ronald C. Kessler, PhD; Patricia Berglund, MBA; Olga Demler, MA, MS; Robert Jin, MA; Kathleen R. Merikangas, PhD; Ellen E. Walters, MS

- Ahdistuneisuushäiriöt 28,8%
- Mielialahäiriöt 20,8%
- Päihdehäiriöt 14,6%
- Jokin sairaus 46,4%

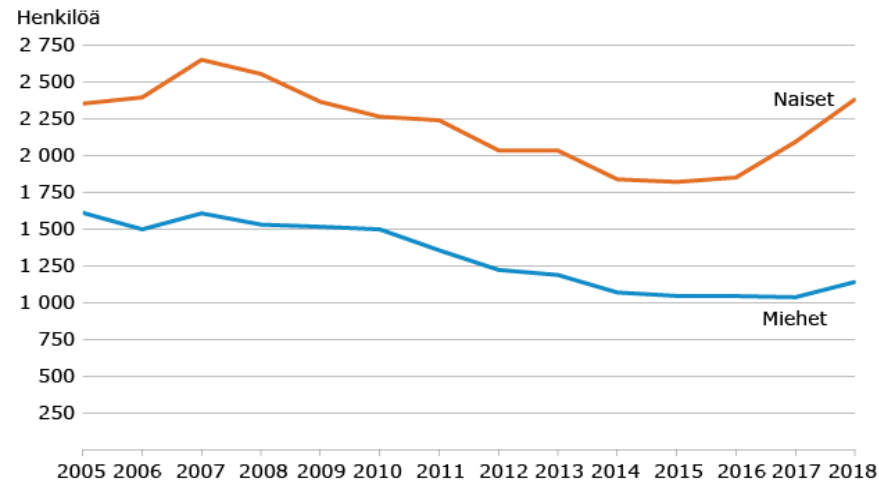




## Masennus vie yhä harvemman työkyvyttömyyseläkkeelle

16.3.2016 09:57:31 EET | [Eläketurvakeskus \(ETK\)](#)

Työeläkelakien mukaiselle työkyvyttömyyseläkkeelle masennuksen perusteella vuosina 2005–2018 siirtyneet sukupuolen mukaan

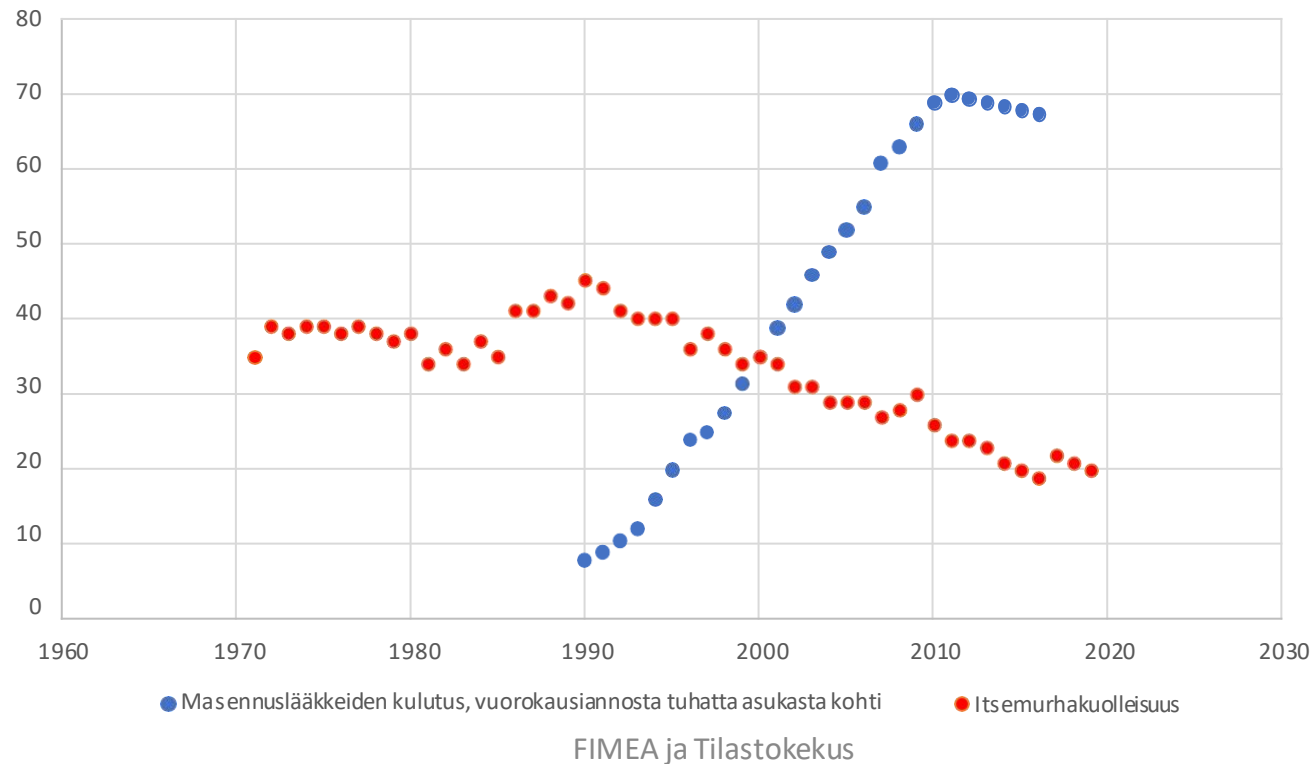


Lähde: Eläketurvakeskus

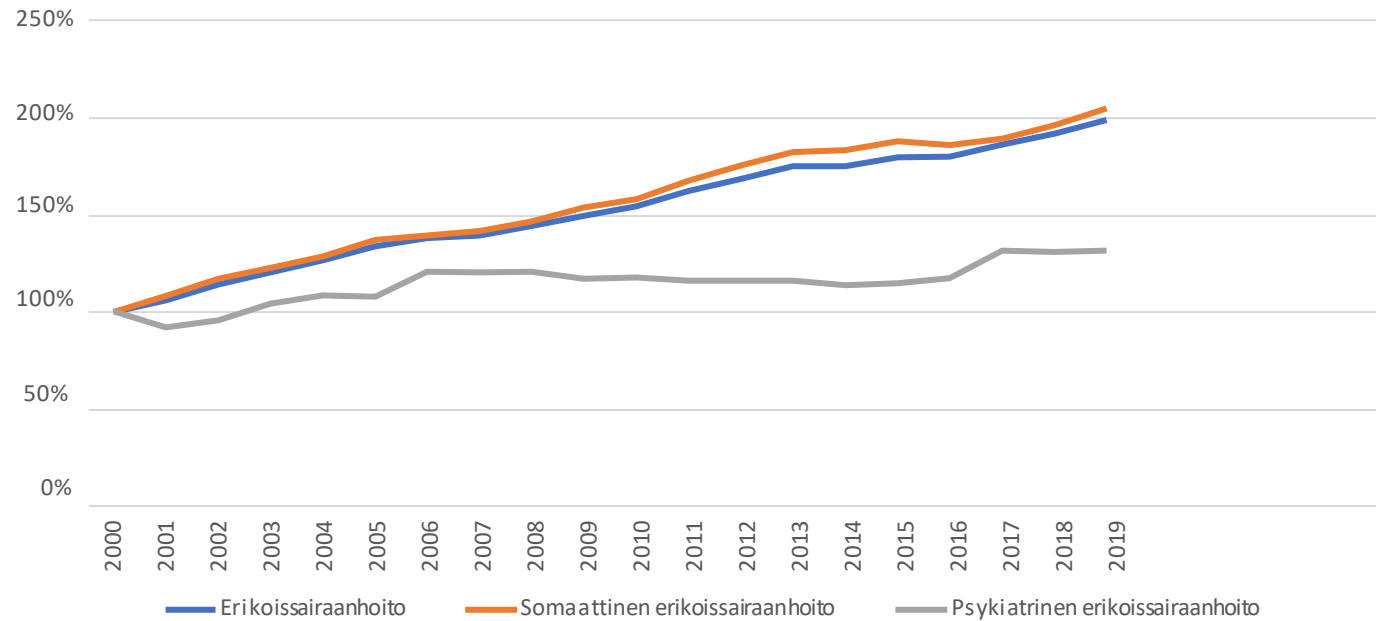
# Masennuslääkkeet ja kuolleisuus

- Useimmissa tutkimuksissa uusien masennuslääkkeiden käytön ja itsemurhien määrän välillä on käänteinen yhteys (Pompili et al. 2010)

Itsemurhat vähenevät samalla kun uuden sukupolven masennuslääkkeet tulevat markkinoille



# Normalisoitu, inflaatiokorjattu erikoissairaanhoidon kustannuskehitys



# Miten psykiatriset sairaudet vaikuttavat kuolleisuuteen?

- Useimmat lisäävät kuolleisuutta, niinkuin tietysti useimmat muutkin sairaudet
- “All cause mortality” 2.2 verrattuna väestöön
- Menetettyjen elinvuosien mediaani 10 vuotta (psykoosipotilailla 15-20 vuotta)
- Luonnolliset syyt 63.7%, epäluonnolliset syyt 17.5%

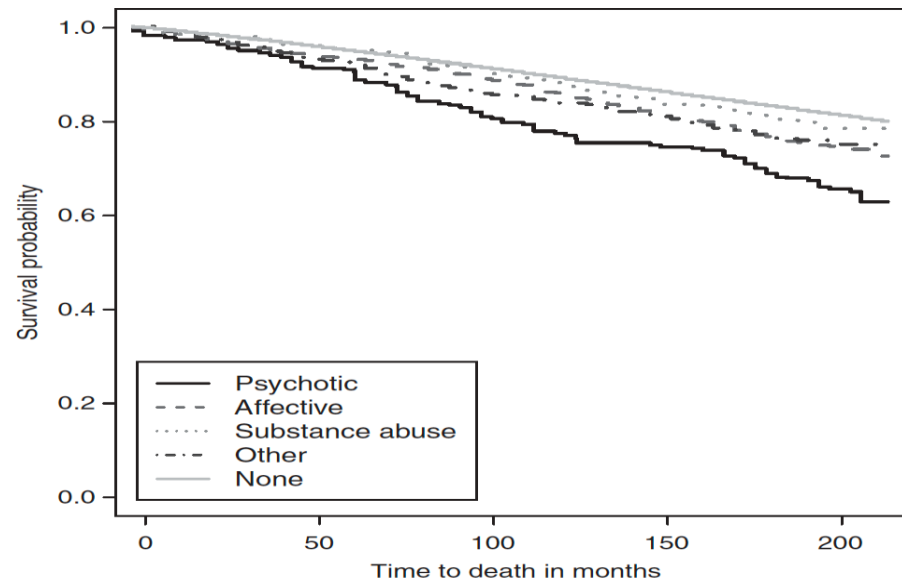
# Todennäköisesti suuri osa tutkimuksista yliarvioi kuoleman riskiä psykiatrisilla potilailla

## Understanding Excess Mortality in Persons With Mental Illness

*17-Year Follow Up of a Nationally Representative US Survey*

*Benjamin G. Druss, MD, MPH,\* Liping Zhao, MSPH,\* Silke Von Esenwein, PhD,\*  
Elaine H. Morrato, DrPH,† and Steven C. Marcus, PhD‡*

- Väestöotos oli 80.000 henkilöä, joiden psykiatriset sairaudet kartoitettiin vuosittain vuodesta 1957 alkaen ja linkattiin kuolinsyyrekisteriin



**FIGURE 1.** Comparison of survival estimates among patients with different mental disorders.

- Tavallisimmat kuolinsyyt psykiatrisilla potilailla olivat sydän- ja verisuonisairaudet 33,9%, syövät 21%, keuhkosairaudet 13,5%. Vain 5,4% kuolemista oli epäluonnollisia, kun sama luku ilman psykiatrisia sairauksia olevilla oli 4,7%
- Kun kontrolloitiin demografiset tekijät, SES, terveystalvelujen saatavuus ja ruumiillinen terveydentila aleni psykiatristen potilaiden kuolleisuus 82% ja riskisuhde oli enää 1.19

# Vastuun ottaminen

- Ahdistuneisuushäiriöihin liittyy tavallisesti ylikorostunutta vastuullisuutta (Sugiura&Fisak 2019)
- Tilanne on yleensä sama masennuksesta kärsivien ihmisten kohdalla (Pozza&Déttore 2014), mutta sairauteen liittyvä aloitekyvyttömyys saattaa heikentää tätä
- Psykoosisairaudet vaikuttavat usein kognitiivisiin prosesseihin ja näin myös päätöksentekokykyyn ja vastuun ottamiseen (Mosiolek et al. 2016)
- Varsin harva psykiatrinen sairaus alentaa potilaan kykyä vastuulliseen elämään

# Kuinka moni paranee psykoterapialla?



Psykoterapian yhdistetty ES (vaikutuksen koko) = 0.72, NNT (kuinka monta pitää hoitaa että yksi saa hyödyn) = 4.04

Relative size	Effect size	% of control group below the mean of experimental group
	0.0	50%
Small	0.2	58%
Medium	0.5	69%
Large	0.8	79%
	1.4	92%



# Vertailun vuoksi lääketieteellisten hoitojen NNT-lukuja

- Verenpainelääkitys 125 (kuolema)
- Verenpainelääkitys 67 (aivohalvaus)
- Metformiini diabeteksessa (kuolema) 14
- Antibiootit poskiontelotulehduksessa (paraneminen) 17
- PPI:t vuotavan mahahaavan hoidossa (uudelleen vuodon esto) 15
- Sumatriptaani akuutissa migreenikohtauksessa (oireettomuus) 4

# Kuinka moni paranee psykoterapialla?

*Psychological Medicine*, Page 1 of 14. © Cambridge University Press 2016  
doi:10.1017/S0033291715002718

ORIGINAL ARTICLE

## **The outcome of short- and long-term psychotherapy 10 years after start of treatment**

P. Knekt<sup>1,2\*</sup>, E. Virtala<sup>1</sup>, T. Härkänen<sup>1</sup>, M. Vaarama<sup>1</sup>, J. Lehtonen<sup>1</sup> and O. Lindfors<sup>1</sup>

<sup>1</sup>*National Institute for Health and Welfare, Helsinki, Finland*

<sup>2</sup>*Biomedicum Helsinki, Helsinki, Finland*

Hoidetuilla potilailla lähinnä masennus- ja  
ahdistuneisuushäiriöitä

Kymmenen vuoden seurantapisteen kohdalla 74% potilais  
oli toipunut

# KELAN tukeman psykoterapian vaikuttavuus

- Keskeiset löydökset olivat, että psykoterapiaa saaneilla oli 6 prosenttiyksikköä korkeampi työllisyysaste, heidän vuositulonsa olivat €2100 korkeammat ja heillä oli 6% matalampi todennäköisyys joutua työkyvyttömyyseläkkeelle kuin vertailuryhmällä
- Vertailuryhmänä olivat sellaiset psykoterapiaa hakenneet, joille sitä budjettisyistä ei voitu myöntää

Review

# Efficacy of Pharmacotherapy and Psychotherapy for Adult Psychiatric Disorders A Systematic Overview of Meta-analyses

Maximilian Huhn, MD; Magdolna Tardy, MSc; Loukia Maria Spineli, MSc; Werner Kissling, MD; Hans Förstl, MD;  
Gabriele Pitschel-Walz, PhD; Claudia Leucht, MD; Myrto Samara, MD; Markus Dold, MD; John M. Davis, MD;  
Stefan Leucht, MD

Hoitojen keskimääräinen efektikoko oli **0.5**

Statiinit kolesterolin alentamiseksi sydänsairauksien  
riskin vähentämiseksi = **0.15**, kolinesteraasi-inhibiittorit  
Alzheimerin taudin oireiden vähentämiseksi = **0.41**

# Ovatko nykyisten terveys selvitysten kysymykset riittäviä nykypsykiatrian näkökulmasta?

- Psykiatriset taudit ovat heterogeeninen ryhmä sairauksia
- Niiden hoidot toimivat suhteellisen hyvin
- Jos terveys selvityksessä asia kuitataan yhdellä tai kahdella kysymyksellä, jossa vain kartoitetaan sitä onko henkilöllä ollut mielenterveyshäiriö (paniikkihäiriö, psykoosi, depressio....), niin menetetään ilman muuta eri tautien luonteen ja niihin käytettävien hoitojen tehon laaja kirjo

# Psykiatrian ongelmat

- Hoito alkaa liian myöhään
- DUI = Duration of Untreated Illness
- Mitä nopeampi on hoidon aloitus depressiossa, sitä parempi on hoitotulos (Ghio et al. 2014)
- Vähintään 50 % potilaista, jotka ovat toipuneet ensimmäisestä masennusjaksosta, sairastuvat uudestaan ja noin 80% potilaista, jotka ovat sairastaneet kaksi episodia, sairastuvat kolmanteen (APA 2000, Kupfer et al. 1996)



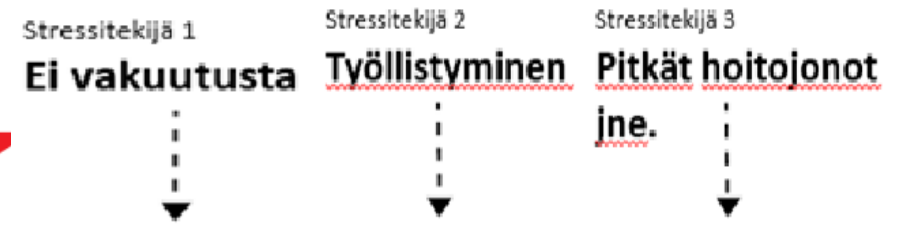
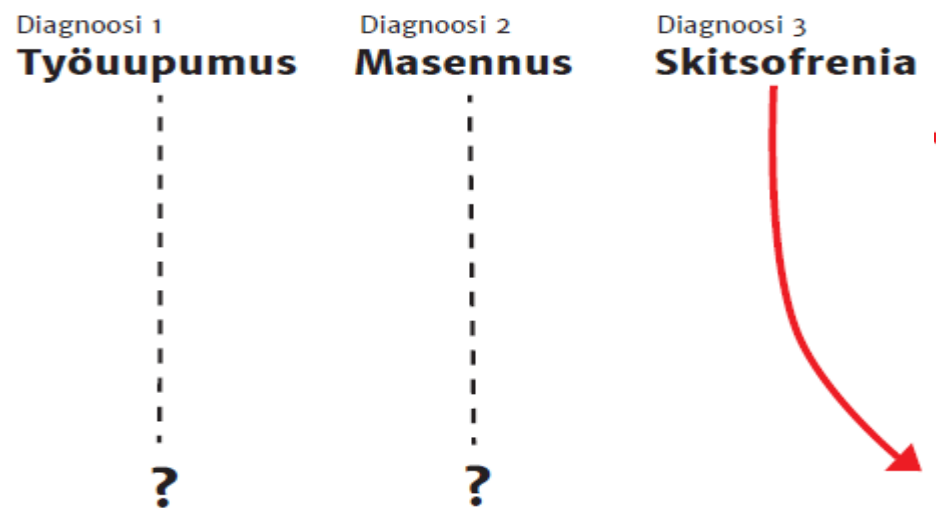
# Mielenterveysongelmasta kohonneeseen vakuutusriskiin

OSA ONGELMAA VAI RATKAISUA

- Ajaako vakuutuksen saamatta jääminen
- Huonompaan sosioekonomiseen asemaan?

VAKUUTUSRISKIÄ KASVATTAVA DIAGNOOSI

## ERITASOISIA DIAGNOOSEJA



**HAAVOITTUVA SOSIOEKONOMINEN ASEMA**

esim.  
**KORKEA KUOLLEISUUS riskinä**

**27%**

kärsii joistakin mielenterveyden häiriöiksi luokitelluista asioista jossain vaiheessa elämää  
Lähde Wittchen&Jacobi 2005,237,368-369

**YMMÄRÄMMEKÖ ONGELMAN OIKEIN?**

ITSEMURHAT VÄHENEVÄT  
Onko lisäkuolleisuus alueella, joka ei ole vakuutusongelma



# Lupaavaa kehitystä

- Vastuunvalinta kuuluu alueisiin, joissa kilpailulainsäädännön mukaisesti yhteisten toimintalinjojen sopiminen on mahdotonta
- Karlssonin selvitys on tiedon keräämistä, jonka pohjalta vakuutusyhtiöt voivat oman harkintansa mukaan kehittää prosessejaan
- Selvityksen jälkeen tai siitä riippumatta näkyvissä on lupaavaa kehitystä, muun muassa:
  - Terveys selvitysten kehitystä, ja
  - Vastuunvalinnan perusteiden avaamista yhtiöiden tarjoamassa informaatioissa



# Finanssiala – uudistuvan alan ääni

**Esko Kivisaari**

***Varatoimitusjohtaja***

***[Esko.kivisaari@finanssiala.fi](mailto:Esko.kivisaari@finanssiala.fi)***

***+358 500 44 7776***

***@EskoKivisaari***

**WWW.FINANSSIALA.FI**

