



# Konalan ja Pitäjänmäen aluesuunnitelma, Kuntokartoitus ja tarveselvitys





## Suunnittelualue

- Konala
- Pitäjänmäki



## Kuntokartoituksen ja tarveselvityksen sisältö



Ote kuntokartoituksen paikkatietoaineistosta.



Ote tarveselvityksen paikkatietoaineistosta.

- Työ sisältää A4-raportin, jossa luonnehditaan katujen, katuviheralueiden, puistojen ja puistoreittien kuntoa sekä ehdotetaan kehittämistarpeita Konalan ja Pitäjänmäen alueille teemoittain. Raporttia havainnollistavat kuvat ja kartat alueesta.
- Kuntokartoituksen ja tarveselvityksen kartta-aineisto on tuotettu paikkatietomuodossa.
- Kuntokartoitus sisältää kohteiden kuntoluokituksen (1=erittäin huono, 2=huono, 3=tyydyttävä, 4=hyvä, 5=erittäin hyvä). Erittäin huonoista, huonoista ja tyydyttävistä kohteista on kirjattu selite vauriosta ja toimenpide-ehdotuksesta.



# Kuntokartoituksen ja tarveselvityksen sisältö



Pitäjänmäen Puropuistikko on peruskorjauksen tarpeessa.

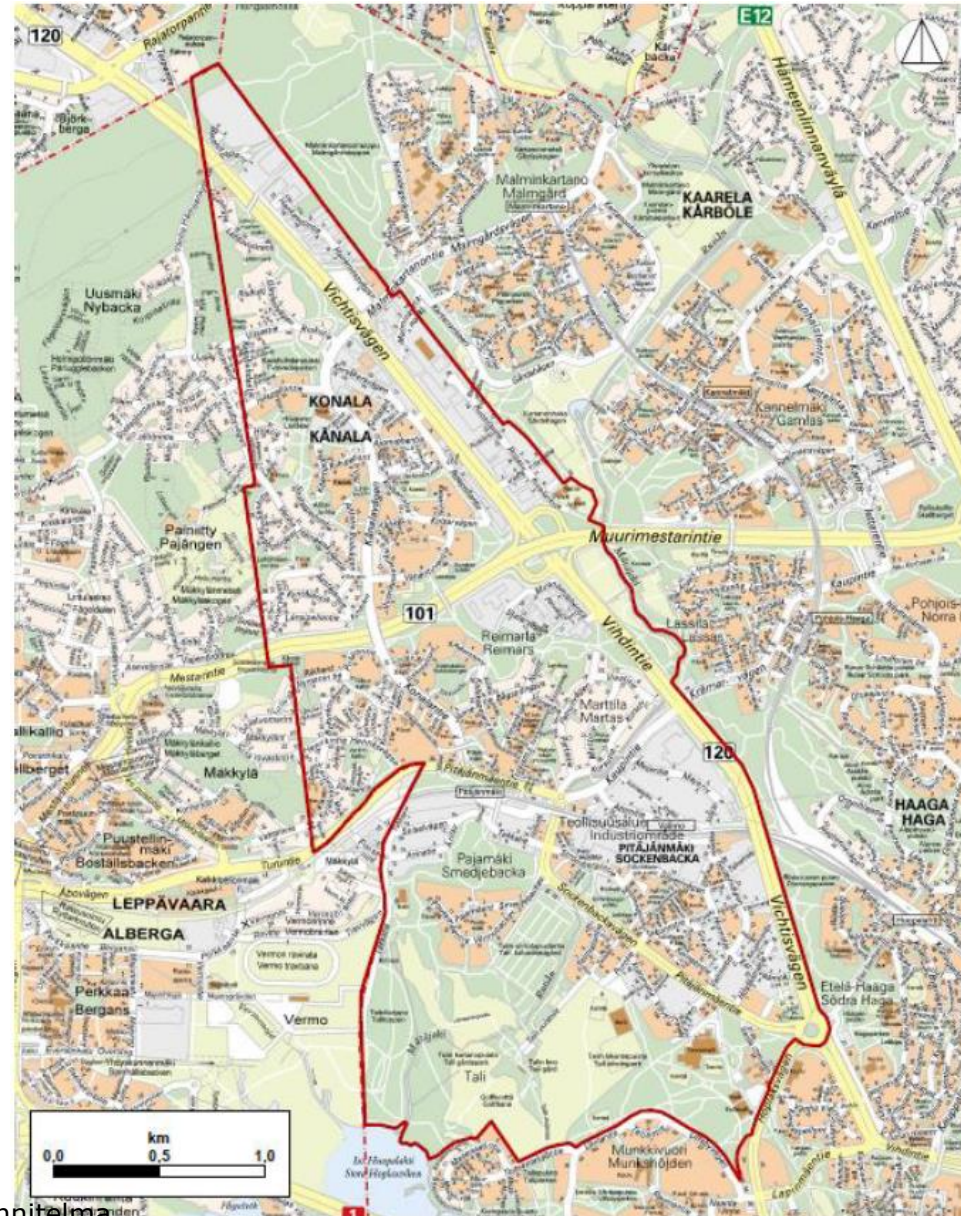
- Tarveselvityksessä on määritetty kunnostus-, peruskorjaus-, uudisrakentamis- ja selvitystarpeet. Em. kohteissa on kuvattu sanallisesti tarpeiden perustelut ja toimenpideehdotukset.
- Vauriot ja toimenpidetarpeet on rajattu kartalle niiden todellisessa laajuudessaan.

NIMI	ID	KATU_ID	PUIST	A!	TOIMENPIDETYYPIN_LUOKITTELU	ASIASANAT	TARPEEN_PERUSTELU_JA_KUVAUS
Turkismiehenpolku	166	3 299,000000	0	1	Kunnostustarve	-	Purkautunut noppakiviraita. Kiveyksen korvaaminen asfaltilla tai graniittisen reun...
Vanha Hämeenkyläntie	180	3 454,000000	0	1	Kunnostustarve	Esteettömyys	Asfalttipaikka hidasteen päällä. Merkinnät esiin.
TALINHUIPPU	191	0,000000	64	2	Uudisrakentamistarve	-	Koko alue joudutaan rakentamaan uudestaan kaatoaikan pintarakenteiden uusi...
KONALAN PUISTO VÄHÄTUVANTIEN VIERESSÄ	518	0,000000	52	2	Peruskorjaustarve	Kaupunkikuva	Nurmettunut kenttä, huonot reunaistutukset. Sisäänkäynnin yhteydessä nokkosk...
KOLKKAPOJANPUISTO	263	0,000000	40	2	Peruskorjaustarve	-	Käytävien rajausten täsmentäm. Leikkipaikkaa tulisi täydentää 2-3 välineellä. Olev...
Strömbergin puisto	186	0,000000	51	2	Peruskorjaustarve	Kaupunkikuva	Koira-aitaus. Osa koirien ulkoilualueesta tulisi muotoilla loivemmaksi. Hoitoluokai...
Riukutie	125	2 702,000000	0	1	Selvitystarve	-	Kierrätyspiste mutkan jälkeen. Turvaton paikka pysähtyä autolla. Uudelleensijoitta...
Henrikintie	292	484,000000	0	1	Selvitystarve	-	Kierrätyspiste kadun mutkassa. Turvaton paikka pysähtyä autolla. Uudelleensijoitt...
Ruosilankuja	126	2 736,000000	0	1	Peruskorjaustarve	Kaupunkikuva	Ruosilankujan päate on epäsiisti. Aluetta tulee kehittää kaupunkikuvallisesti ja liik...
Viinenukja	273	3 589,000000	0	1	Peruskorjaustarve	-	Kuluneet hidasteet. Hidasteiden uusiminen tai poistaminen kokonaan.
Partiotie	99	2 229,000000	0	1	Peruskorjaustarve	-	Kuluneet hidasteet. Hidasteiden uusiminen tai poistaminen kokonaan.
Äestäjäntie	215	3 730,000000	0	1	Kunnostustarve	-	Kadun varrella yksittäisiä päällystevaurioita. Johtuvatko vauriot johto- tai putkikai...
Vihdintie	262	3 573,000000	0	1	Peruskorjaustarve	-	Ojan luiskat ovat sortuneet. Viimeistelemätön rummun pää. Luiskan sekä erotusk...
KONALAN PUISTO VÄHÄTUVANTIEN VIERESSÄ	259	0,000000	26	2	Peruskorjaustarve	-	Nurmettunut raitti osana laajempaa peruskorjattavaa aluetta. Alue tulisi suunnitel...
JYRKINKALLIO	215	0,000000	32	2	Peruskorjaustarve	-	Leikkivälineiden uusiminen ja lisääminen, välineitä isoimmille lapsille, virikkeitä nu...
PUROPUUSTIKKO	83	0,000000	49	2	Peruskorjaustarve	Kaupunkikuva	Kasvillisuuden ja vesiosuuden kunnostustarve. Edellyttäneen altaan ruoppaamista.



## KÄYTTÄJÄKYSELY

- Käyttäjäkysely toteutettiin Internetissä Kerro kartalla -kyselyinä. Kyselyyn oli mahdollista vastata myös paperilomakkeella.
- Tiedonkeruu tapahtui 15.10.2012 - 30.11.2012.
- Kyselyyn vastasi yhteensä 477 henkilöä.
- Konalan ja Pitäjänmäen asukkaat kokevat pääasiassa, että kaduilla ja viheralueilla liikkuminen on turvallista. Asukkaat arvostavat alueen puistoja.





## Käyttäjäkysely: Alueen vahvuuksia ja heikkouksia



- Strömbergin puisto nousi eri-ikäisten vastauksissa alueen kohokohdaksi.
- **Hilapellon viheralueet, Konalan puisto**, Reimarlan viheralueet ja Talin viheralueet mielletään viihtyisiksi ja hienoiksi kohteiksi.
- Pajamäen patterimäki, **Lehtimäenpuisto** ja Kokkokallio koettiin historiallisesti merkittäviksi kohteiksi.
- **Konalantien ja Vanhan Hämeenkylässä tien risteysaluetta, Konalan teollisuusaluetta**, Konalantietä Pitäjänmäen aseman läheisyydessä sekä Pitäjänmäentietä pidettiin liikenteellisesti turvattomina.
- Roskaisina ja epäsiisteinä paikkoina pidettiin **Vihdintien viereistä teollisuusaluetta**, Pitäjänmäen aseman ympäristöä sekä Pitäjänmäentien, Purotien ja Takomotien alueita.
- Pitäjänmäentien – Kutomotien sekä **Pitäjänmäentien – Konalantien ja koulun läheiset alueet** koettiin rauhattomina ja meluisina sekä usein myös turvattomina.





## Käyttäjäkyselyn huomioiminen aluesuunnitelmassa

- Kyselyyn vastanneiden kommentit on käyty huolellisesti läpi työn aikana. Kommenttien pohjalta on esitetty kunnostus-, peruskorjaus- ja uudisrakentamis- sekä liikennesuunnittelutarpeita mm. valaistukseen, roskaisuuteen ja suojatieylityksiin liittyen.
- Kyselyn perusteella on arvioitu kunnostettavien kohteiden kiireellisyysjärjestystä.





## TARVESELVITYS

### Alueen vahvuuksia Konalan puolella:

- Viheralueet reitteineen ovat yleisesti ottaen hyvässä kunnossa.
- Leikkipaikat hyvässä kunnossa ja hyvä varustetaso.
- Vesiaiheita mm. Hilapellon vesiuoma ja Lehtovuorennokkon uoma.







## Alueen yleisiä ongelmia Konalan puolella:

- Joidenkin viheralueiden riittämätön hoidon taso - rikkaruohot, vesakot
- Jalkakäytävälle levittäytyvä tonttikasvillisuus
- Monissa risteyskohdissa huono näkyvyys
- Penkit järjestelmällisesti, erityisesti metsäalueilla, tuhrittu





## Jalankulkureitistön kehittämistarpeet

- Tavoitteelliset esteettömyyden erikoistason ja perustason reitit ja alueet eivät toteudu monin paikoin
- Jalkakäytävillä ilmenee yksittäisiä päällystevaurioita mm. Konalantien ja Äestäjätien varsilla
- Viheralueiden jalankulkureitistön ongelmia ovat tietyillä osuuksilla vuosittain toistuvat eroosiovauriot, joidenkin reittien nurmeltuneisuus ja huonot rajaukset sekä pintakerroksen puuttuminen tai vähäisyys





## Pyöräilyreitistön kehittämistarpeet

- Uudet yhteystarpeet Ruosilankujalla ja Vanhan Hämeenkyläntien varrella





## Toiminnallisten alueiden kehittämistarpeet

- **Konalan leikkipuisto Vähätupa** on osittain kunnostuksen tarpeessa
- Leikkipaikoista kipeimmin uudistamisen ja kehittämisen tarpeessa ovat Jyrkinkallion ja Kolkkapojanpuiston leikkipaikat Pitäjänmäen puolella
- Osa koira-aitauksista vaatii kehittämistä ja kunnostamista.
- Pari hiekkakenttää on huonossa kunnossa: Leikkipuisto Nuolen leikkikenttä sekä **Konalan puiston länsipään kenttä**





## Valaistuksen kehittämistarpeet

- Alikulkutunnelien valaistuksessa on paikoin puutteita (Pitäjänmäki)
- Erityisesti Konalassa tietyiltä varsin paljon käytetyiltä puistoreiteiltä puuttuu valaistus kokonaan
- Joillakin alueilla valaistus ei ole riittävä valaisimien jäädessä puiden lehvästön lomaan katveeseen tai valaisimien vähäisen lukumäärän johdosta



27.1.2017

Konalan ja Pitäjänmäen aluesuunnitelma





## Kalusteiden ja varusteiden kehittämistarpeet

- Käsijohteita tarvitaan lisää esteettömyyden parantamiseksi.
- Penkeistä on paikoitellen puutetta.
- Konalan puolella penkit on järjestelmällisesti tuhrittu ja ne tulisi puhdistaa tai maalata.
- Osa alueen penkeistä tulisi uusia tai kunnostaa rimoituksen osalta.
- Joidenkin esteettömiksi esitettyjen reittien varteen tarvitaan penkkejä.
- Roska-astioista on paikoin puutetta erit. Pajamäen patterimäen päällä ja ympäröivillä reiteillä.





27.1.2017

Konalan ja Pitäjänmäen aluesuunnitelma

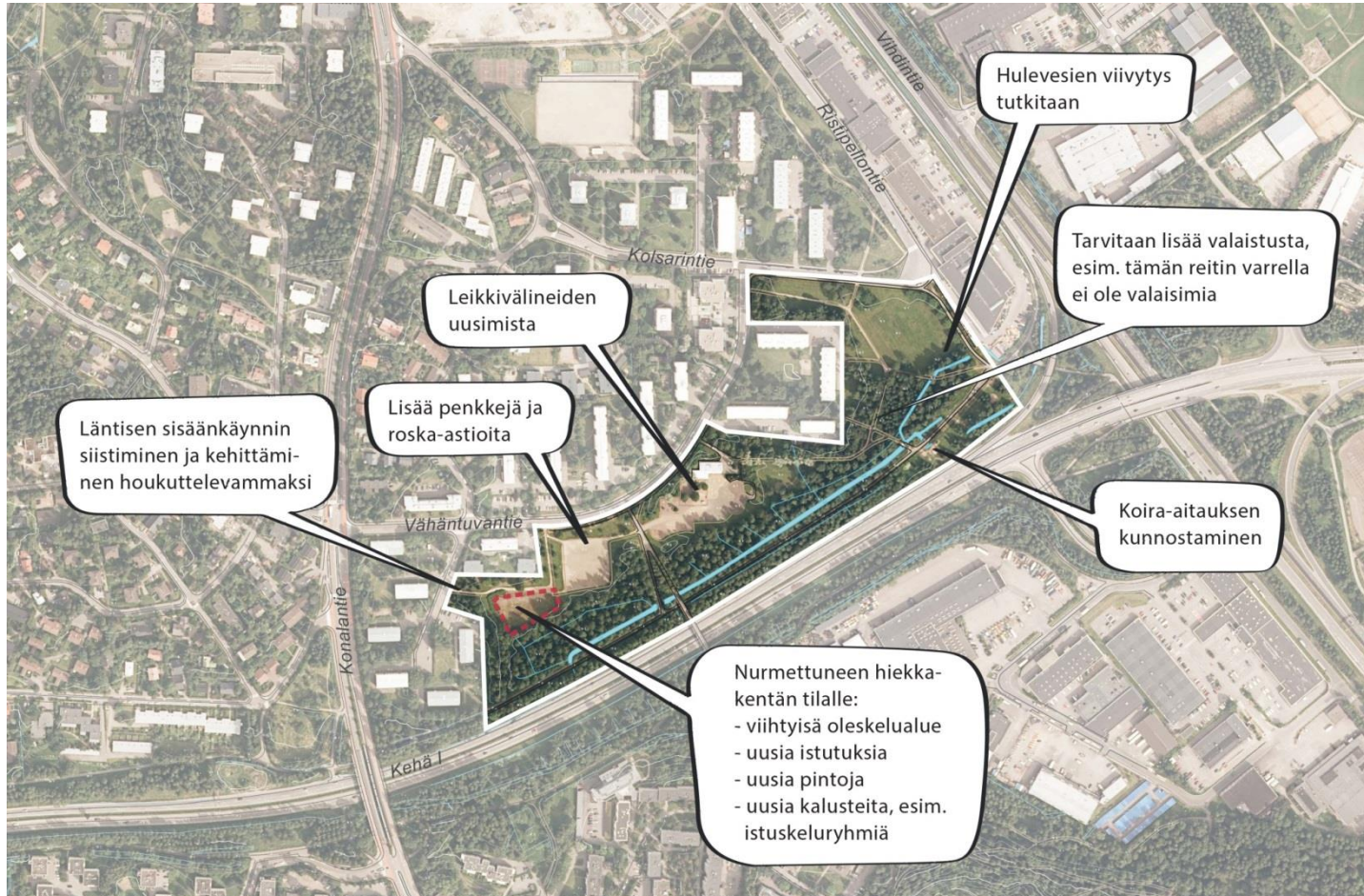
## Hule- ja pienvesien kehittämistarpeet

- Konalassa Lehtovuorennokkon ja Hilapellon avouomia tulisi muokata sopivimmilta kohdilta virtaamien viivyttämiseksi.
- Hulevesitulvista on havaintoja paikoitellen





# Konalan puisto







## Konalan puisto

Vähätuvantien vierelle sijoittuvan Konalan puiston kehittäminen toimivammaksi ja viihtyisämmäksi eri käyttäjäryhmät huomioiden.

Kerro kartalla kyselyssä syksyllä 2012 ilmeni seuraavia seikkoja:

- Leikkipuistoa pidettiin hyvänä ja viihtyisänä: talviurheilumahdollisuus on tärkeä lisäarvo
- Nurmikentästä iloittiin
- Metsiköstä pidettiin, tosin kuusia toivottiin harvennettavan, jotta ne saisivat lisää kasvutilaa
- Puistoalueen valaistus koettiin puutteelliseksi → turvattomuus, esim. arki-iltaisinkin ei uskalla lenkkeillä yksin
- Kalusteiden vähäisyys tuotiin esille, isolla alueella vain yksi penkki ja roska-astia
- Roskaisuudesta ja epäsiisteydestä valitettiin





# Konalan puisto

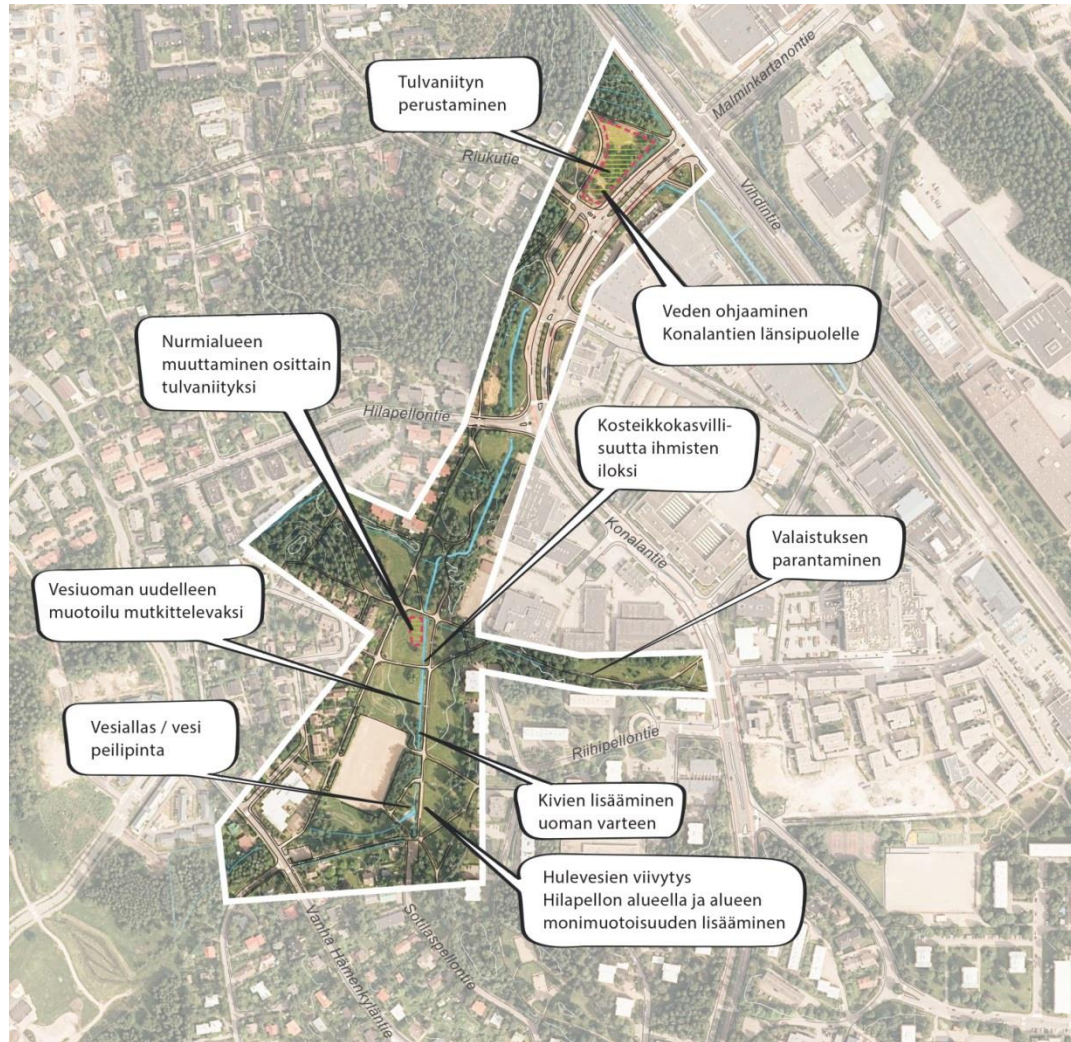
Konalan puistoa on alustavasti ajateltu kehitettävän seuraavasti:

- Läntisen sisäänkäynnin siistiminen ja kehittäminen houkuttelevammaksi
- Puiston länsipäädyn nurmeltuneen hiekkakentän tilalle viihtyisä oleskelualue. Kentän ympäristöä tulisi uudistaa vähän laajemminkin. Kaipaa mm. ympäröivien istutusten päivittämisen. Uusia istutuksia ja pintoja, uudet kalusteet esim. istuskeluryhmiä.
- Lisää penkkejä ja roska-astioita puiston länsipuoliskolle.
- Leikkipuiston leikkivälineiden osittainen uusiminen tai kunnostaminen (osa alkaa jo olla huonokuntoisia)
- Valaistuksen parantaminen: mm. itäiselle kevyen liikenteen reitille valot
- Koira-aitauksen kunnostaminen: mm. rakojen/kolojen tukkiminen, penkkien uusiminen ja siirtäminen kauemmaksi aidasta, välinelaatikoiden vaihto välinetelineisiin, valaistus





# Hilapelto



27.1.2017

Konalan ja Pitäjänmäen aluesuunnitelma





# Hilapelto

Hilapellon kautta kulkevan Hilaojan kehittäminen ja hulevesien viivyttäminen Hilapellon alueella.

Kerro kartalla kyselyssä syksyllä 2012 ilmeni seuraavia seikkoja:

- Hilapellon puistosta saatiin suurimmaksi osaksi positiivista palautetta
- Puistoa pidettiin mukavana ja hienona
- Hilapellon alueelle on mukava tulla ja eri-ikäiset viettävät siellä mielellään aikaa: ulkoilua, koiran ulkoilutusta, pelailua, auringonottoa, eväsretkeilyä, talvisin luistelua...
- Oja elävöittää maisemakuvaa ja antaa pienimuotoisia luontoelämyksiä ainakin perheen pienimmille
- Epäkohtina nähtiin keski-ikäiset alkoholisoituneet ihmiset, jotka valtaavat joitakin puiston penkkejä
- Turvattomuutta herätti myös valaistuksen puute tietyillä reiteillä
- Aita-taideteosten koettiin olevan väärässä paikassa





# Hilapelto

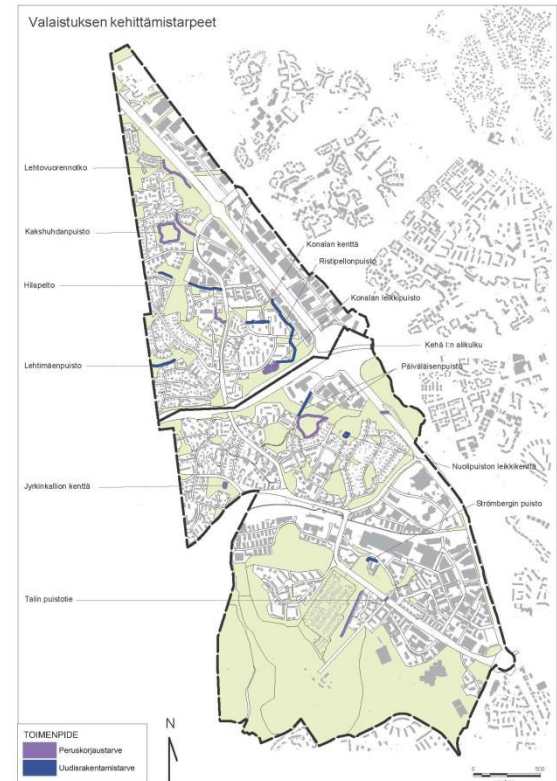
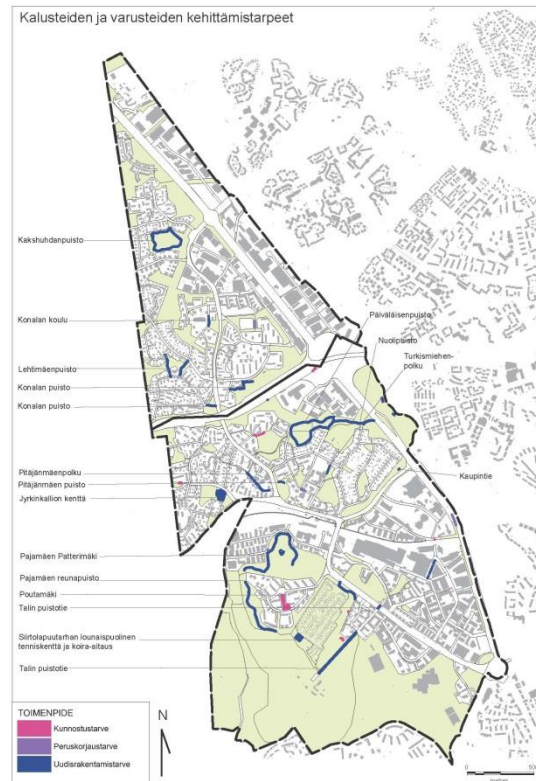
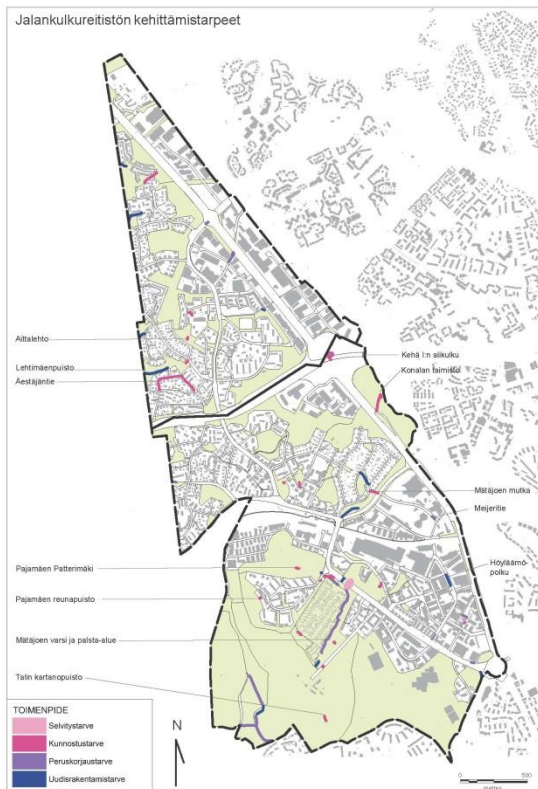
Hilapeltoa on alustavasti ajateltu kehitettävän seuraavasti:

- Hulevesien viivytyks ja hyödyntäminen positiivisena elementtinä
- Hilaojan kehittäminen monimuotoisemmaksi
- Vesiuoman uudelleen muotoilu polveilevammaksi
- Vesipeilipinnan ottaminen paikoitellen esiin → vesialtaita
- Kosteikkokasvillisuutta ojan varteen ihmisten iloksi
- Nurmialueen muuttaminen osittain/paikoitellen tulvaniityksi
- Lähellä Vihdintien risteystä veden ohjaaminen Konalantien länsipuolelle ja tulvaniityn perustaminen pajuvaltaisen alueen tilalle
- Lisää kiviä uoman varteen uoma elävöittämään
- Valaistuksen parantaminen





# Reitit, kalusteet/varusteet, valaistus





## Reitit, kalusteet/varusteet, valaistus

- Kerro kartalla -kyselyssä syksyllä 2012 vaikeakulkuisiksi koettuja käytäviä ja ulkoilureittejä oli merkitty useisiin alueen kohtiin, mutta mikään kohdista ei noussut esiin merkittävästi.
- Saadun palautteen mukaan huonosti hoidettuja kalusteita ja rakenteita oli vastaajien mielestä melko vähän. Eniten merkintöjä tuli Pitäjänmäenpuiston alueelle. Konalassa useampia merkintöjä oli Kakshuhdanpuistossa ja Hilapellossa.
- Vähäisestä valaistuksesta johtuen turvattomiksi paikoiksi koettiin Hilapellon itäinen sakara, Konalan koulun ympäristö, Konalan tenniskentän ympäristö, Ristipellon puisto, Konalan puiston itäosat ja Strömbergin puisto.





# Reitit, kalusteet/varusteet, valaistus

## Jalankulkureitistön kehittämistarpeet Konalassa

- Tavoitteena on korjata päällystevauriot mm. **Konalantiellä** ja **Äestäjäntiellä**.
- Toistuvat eroosioauriot korjataan **Lehtimäenpuistossa**. Toistuvaan eroosioaurioon ehdotetaan siistiä kivettyä kourua reitin sivuun.
- Nurmettuneiden reittien hoitotasoa nostetaan mm. **Konalan puistossa** ja Konalan taimistossa.







# Reitit, kalusteet/varusteet, valaistus

## Kalusteiden ja varusteiden kehittämistarpeet Konalassa

- Tavoitteena on lisätä penkkejä esteettömän perustason ja erikoistason reittien varteen mm. **Konalan koulun läheisyyteen.**
- Käsijohteita lisätään esteettömän erikoistason reiteille Pitäjänmäellä.
- Penkkien lisäystä ehdotetaan **Konalan puistoon, Lehtimäenpuistoon ja Kakshuhdanpuistoon.**
- Roska-astioiden määrää lisätään **Lehtimäenpuiston** kahden reitin varressa.





# Reitit, kalusteet/varusteet, valaistus

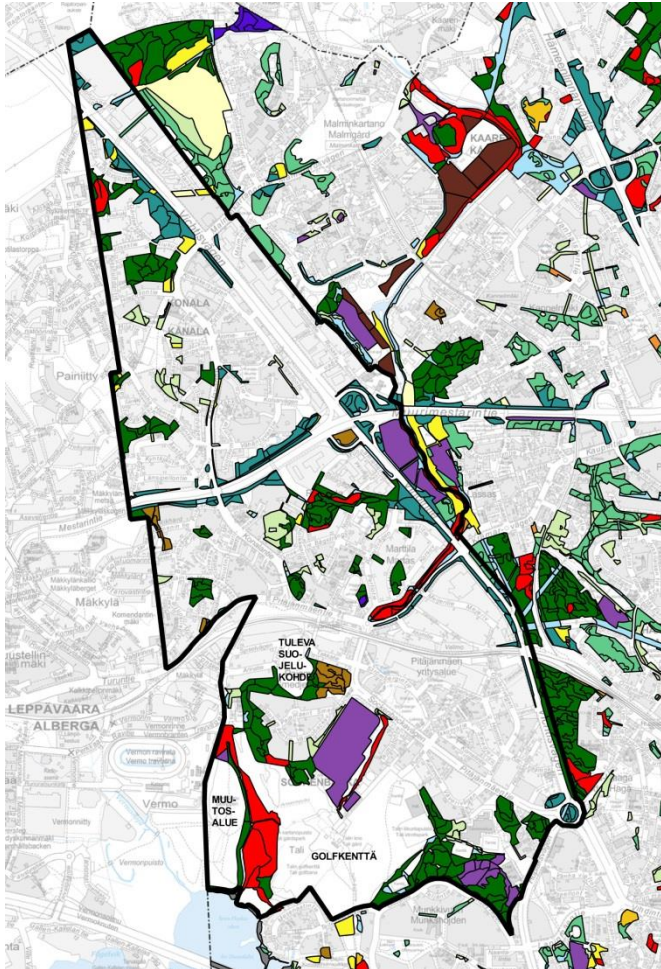
## Valaistuksen kehittämistarpeet Konalassa

- Valaistuksen parantamista ehdotetaan **Konalan leikkipuiston alueelle** ja **Konalan kentän etelälaidalle**.
- Valaistusta parannettaisiin **Kakshuhdanpuistossa** ja **Lehtovuorennokossa**. Valaistusta lisättäisiin muutamille reiteille **Hilapellossa, Lehtimäenpuistossa, Ristipellonpuistossa** ja **Konalan puistossa**.





# Luonnonhoito



## Luonnonhoidon alustava luokitus

- Käyttöviheralue
- Käyttö- ja suojaviheralue
- Maisemapelto
- Käyttöniitty
- Maisemaniitty ja laidunalue
- Avoin alue ja näkymä
- Arvoniitty
- Lähimetsä
- Puistometsä
- Lähivirkistysmetsä
- Ulkoilu- ja virkistysmetsä
- Suojametsä
- Arvometsä
- Erytisalue
- Suojelualue
- Maankäytön muutosalue
- Hoidon ulkopuolella oleva alue
- Luokittelematon alue





# Kerro Kantasi –kysely internetissä 23.1.-19.2.2017

- <https://kerrokantasi.hel.fi>  
(Konalan ja Pitäjänmäen aluesuunnitelma)

