



# TIEDOTE KEUSOTEN ASIAKASOHJAUSYKSIKÖN KÄYNNISTÄMISESTÄ

8.1.2021

# HYVÄ KEUSOTELAINEN JA KUMPPANI!

Keski-**SOTE**  
Uudenmaan

*Asiakasohjauksen kehitystyö ja pilotointi Keusotessa ovat johdatelleet meidät uuden Asiakasohjausyksikön käynnistämiseen. Alueen asukkaiden palveleminen yhdenvertaisin periaattein ja käytännöin on toimintamme lähtökohta.*

*Asiakastyön sisältö säilyy työssämme hyvin samanlaisena kuin aiemminkin, mutta myös uusin menetelmin sähköisiä palveluita käyttöönottaen ja kehittäen.*

*Neuvonta ja ohjaus tulevat saamaan erityisen merkityksen, sillä tavoitteena on vahvistaa asukkaiden omaa toimintakykyä sekä tarjota tarpeen mukaista palvelua myös Keusoten ulkopuolisten toimijoiden tuottamana.*

*Tarvitsemme teidän kaikkien tukea onnistuaksemme. Yhdessä teemme tästä parhaan mahdollisen meidän yhteisille asiakkaille.*

*Lämpimästi tervetuloa mukaan yhteiselle matkalle!*

*Leena Säkäjarvi, asiakasohjauksen päällikkö*

# TAVOITTEEMME

Keski-**SOTE**  
Uudenmaan



Tarjota asukkaille **yhtenvertaisesti saavutettavat** ja **monikanavaiset** yhteydenottomahdollisuudet sosiaalipalveluihin sekä mielenterveys- ja päihdepalveluihin koko Keusoten alueella



Ohjata asiakkaita aiempaa nopeammin asiakkaiden tarvetta parhaiten vastaaviin **julkisen, yksityisten** ja **kolmannen sektorin** palvelujen piiriin



Varmistaa, että asiakas saa **tarpeidensa mukaiset palvelut yhteen sovitettuna kokonaisuutena**, jolloin asiakkaan saamien palvelujen **oikea-aikaisuus** ja **vaikuttavuus** paranevat



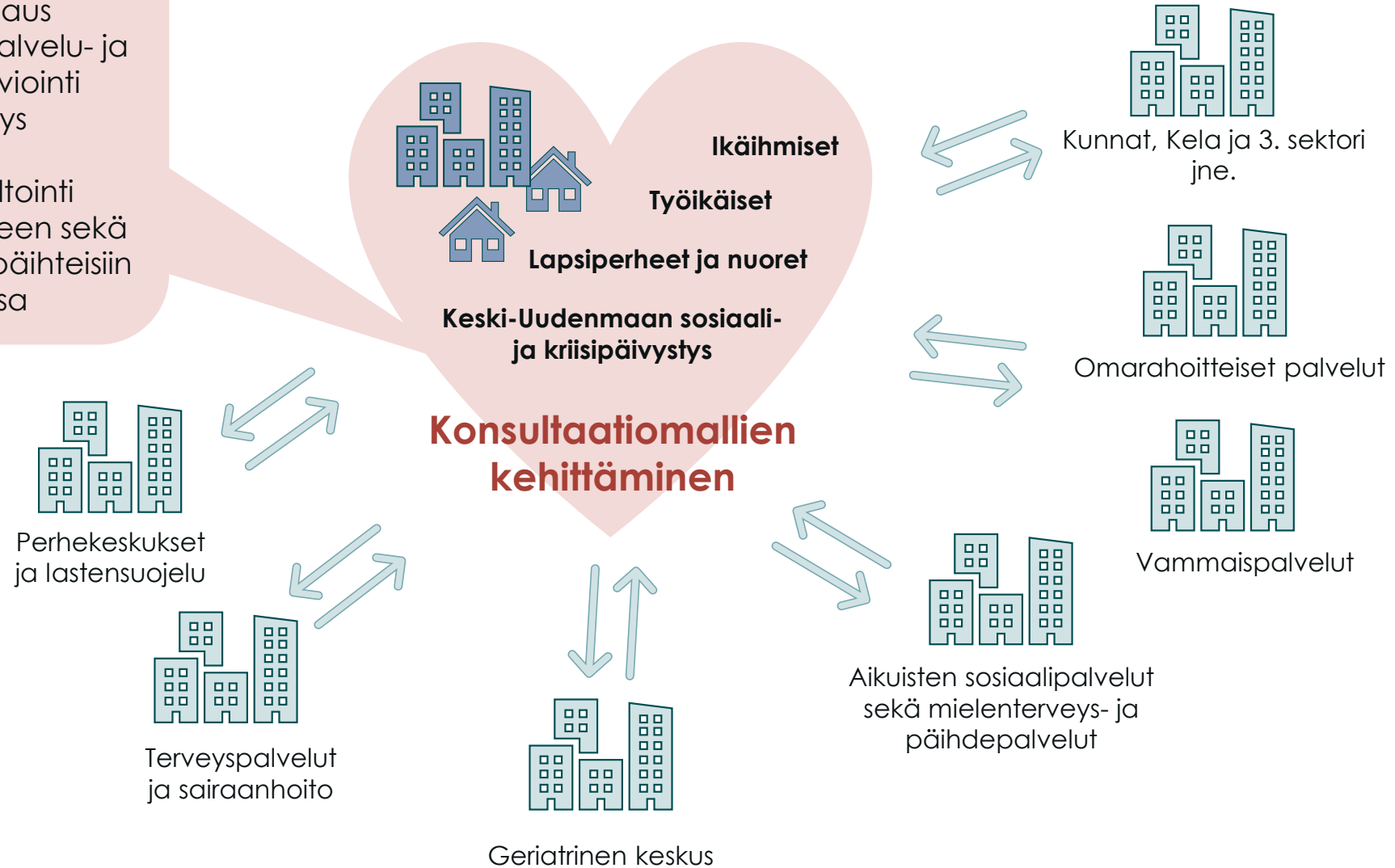
Luoda **yhteistyö- ja konsultaatiokäytännöt** asiakasohjauksen ja eri palveluiden välille



Yhtenmukaistaa Keusoten sosiaalipalveluiden asiakasohjauksen **asiakas- ja palveluprosessit**

# Asiakasohjausyksikkö 1.1.2021 alkaen

Yhteydenotot ja ilmoitukset  
Neuvonta ja ohjaus  
Uusien asiakkaiden palvelu- ja  
hoidontarpeen arviointi  
Sosiaalipäivystys  
Kriisityö  
Ammattilaiskonsultointi  
sosiaaliseen tilanteeseen sekä  
mielenterveyteen ja päihteisiin  
liittyvissä asioissa





**LEENA SÄKÄJÄRVI**  
*Asiakasohjauksen päällikkö*



**LAURA TIILIKAINEN**  
*Erityisasiantuntija*



**EIJA MANSNÉRUS**  
*Erityisasiantuntija*



**RONI NUKARINEN**  
*Erityisasiantuntija*



**HEIDI LUOSTARI**  
*Lapsiperheiden ja nuorten asiakasohjauksen esimies, vs.*



**JAAKKO RYTKÖ**  
*Lapsiperheiden ja nuorten asiakasohjauksen esimies, vs.*



**REKRYTOIDAAN**  
*Työikäisten asiakasohjauksen esimies 0,5htv*



**RIITTA SAMOLA**  
*Ikäihmisten asiakasohjauksen esimies*



**HELI-ANNIKA KUOSMANEN**  
*Keski-Uudenmaan sosiaali- ja kriisipäivystyksen esimies*

### Lapsiperheiden ja nuorten neuvonta ja sosiaalipäivystys

Neuvonta ja ohjaus  
Ensiarviointi ja hoidontarpeen arviointi  
Virka-aikainen sosiaalipäivystys (12htv)

### Lapsiperheiden ja nuorten palvelutarpeen arviointi

Palvelutarpeen arviointi (16htv)

### Työikäisten asiakasohjaus

Neuvonta ja ohjaus  
Ensiarviointi ja hoidontarpeen arviointi  
Virka-aikainen sosiaalipäivystys  
Palvelutarpeen arviointi (10htv)

### Ikäihmisten asiakasohjaus

Neuvonta ja ohjaus  
Ensiarviointi ja hoidontarpeen arviointi  
Virka-aikainen sosiaalipäivystys  
Palvelutarpeen arviointi  
SAS-työ (17htv)

### Keski-Uudenmaan sosiaali- ja kriisipäivystys

Sosiaalipäivystys  
Kriisityö  
Psykososiaalinen tuki suuronnettomuustilanteissa  
Poliisiasemalla tapahtuva sosiaaliohjaus virka-aikana (15htv)

# ASIAKASOHJAUSYKSIKÖN ASIOINTIKANAVAT

Keski-**SOTE**  
Uudenmaan

Lapsiperheet ja  
nuoret

Työikäiset

Ikäihmiset

Sosiaalipäivystys



## Sähköinen asiointi

Yhteydenotto sosiaalihuoltoon tuen tarpeen arvioimiseksi (1.2.2021 alkaen)

Ilmoitus sosiaalihuoltoon tuen tarpeen arvioimiseksi (1.2.2021 alkaen)

[Lastensuojeluilmoitus - linkki](#)

[Nettipalvelu 24/7 terveydenhuollon asioissa - linkki](#)



Neuvonta ja ohjaus sekä  
ammattilaiskonsultointi

**019 226 0401**

Arkisin ma-to 8-15 ja pe 8-13  
Arkipyhien aatot 8-13

Neuvonta ja ohjaus sekä  
ammattilaiskonsultointi

**019 226 0402**

Arkisin ma-to 8-15 ja pe 8-13  
Arkipyhien aatot 8-13

Neuvonta ja ohjaus sekä  
ammattilaiskonsultointi

**019 226 0403**

Arkisin ma-to 8-15 ja pe 8-13  
Arkipyhien aatot 8-13

**019 226 0400**

Arkisin ma-to 8-15 ja pe 8-13  
Arkipyhien aatot 8-13

**HUOM! Käytössä kaikissa  
ikäryhmissä 1.2.2021 alkaen**

[Lisätietoa nettisivulla](#)

Aukioloaikojen ulkopuolella Keski-  
Uudenmaan  
sosiaali- ja kriisipäivystys

**019 711 0721**



neuvonta.lapsiperheet@keusote.fi

neuvonta.tyoikaiset@keusote.fi

neuvonta.ikaihmiset@keusote.fi

sosiaalipaivystys@keusote.fi



Chat

Arkisin 11-12  
[Linkki chattiin](#)

Chat

Avataan kevään aikana

Chat

Avataan kevään aikana

# SOSIAALIPÄIVYSTYS

- Lapsiperheiden sosiaalipäivystyksen tavoittaa virka-aikana vielä tammikuun ajan kuntakohtaisista numeroista kuten viime vuonna
  - Hyvinkää, p. 050 497 0158
  - Järvenpää, p. 050 497 0159
  - Nurmijärvi, p. 050 497 0161
  - Mäntsälä/Pornainen, p. 050 497 0160
  - Tuusula, p. 050 497 0162
- Aikuisten sosiaalipäivystyksen tavoittaa virka-aikana numerosta **019 226 0400**, joka ei ole enää pelkässä viranomaiskäytössä.
  - Helmikuun alusta alkaen tähän numeroon soitetään kaikki kiireelliset sosiaalipäivystyksen puhelut virka-aikana.
- Sosiaalipäivystysten aukioloajat virka-aikana arkisin ma-to 8–15 ja perjantai sekä arkiptyhien aatot 8–13
- Aukioloaikojen ulkopuolella Keski-Uudenmaan sosiaali- ja kriisipäivystys **019 711 0721**

# MUITA YHTEYSTIETOJA

- **Leena Säkjärvi**, asiakasohjauksen päällikkö
  - 050 497 2613
- **Heidi Luostari**, Lapsiperheiden ja nuorten neuvonnan ja sosiaalipäivystyksen esimies
  - 050 4972 723
- **Jaakko Rytö**, Lapsiperheiden ja nuorten palvelutarpeen arvioinnin esimies
  - 050 497 2716
- **Riitta Samola**, Ikäihmisten asiakasohjauksen esimies
  - 050 497 2092
- **Heli Kuosmanen**, Keski-Uudenmaan sosiaali- ja kriisipäivystyksen esimies
  - 0504970727
- **Eija Mansnerus**, erityisasiantuntija
  - 050 497 2611
- **Laura Tiilikainen**, erityisasiantuntija
  - 050 497 2741
- **Roni Nukarinen**, erityisasiantuntija
  - 050 497 2612

Sähköpostiosoitteet:  
[etunimi.sukunimi@keusote.fi](mailto:etunimi.sukunimi@keusote.fi)



# LISÄTIETOA NETTISIVUILTAMME

- Sosiaali-, mielenterveys- ja päihdepalveluihin hakeutuminen
- Keusoten neuvonta ja ohjaus
- Hyvinvoinnin ja terveyden edistäminen
- Kriisitilanteet ja sosiaalipäivystys
- Kiireellinen hoito
- Ajankohtaista koronaviruksesta, tietoa ja neuvoja



## LAPSIPERHEIDEN JA NUORTEN ASIAKASOHJAUS

Tukea ja apua lapsille, nuorille ja perheille!

# TEHTÄVÄT

## LAPSIPERHEIDEN JA NUORTEN ASIAKASOHJAUS

- Tarjoaa lapsiperheitä ja nuoria koskevaa neuvontaa, ohjausta ja ammattilaiskonsultointia
  - Palveluohjausta ja neuvontaa myös varhaisen tuen piiriin (kuntien ja järjestöjen palvelut)
- Vastaanottaa ja käsittelee lapsiperheitä ja nuoria koskevat yhteydenotot, sosiaalihuoltolain mukaiset ilmoitukset tuen tarpeen arvioimiseksi sekä lastensuojeluilmoitukset ja ennakkolliset lastensuojeluilmoitukset
- Lapsiperheiden sosiaalipäivystys
  - Ensiarvioinnit seitsemän arkipäivän aikana (kiireellisyys ja tuen tarpeen arvioinnit)
  - Kiireellisten tukitoimien käynnistäminen
  - Lastensuojelun päivystys sekä akuutit lastensuojelutehtävät
- Ankkuritoiminta
- Palvelutarpeen sekä lastensuojelutarpeen arvioinnit lapsiperheille ja nuorille
- Moniammatillinen yhteistyö
- Tukitoiminen käynnistäminen yhteistyössä palvelualueen kanssa

# KESKEISET UUDISTUKSET LASTEN, NUORTEN JA PERHEIDEN PALVELUIHIN HAKEUTUMISESSA/OHJAUTUMISESSA

## **Uudet asiakkaat ohjautuvat näihin Keusoten palveluihin keskitetysti Asiakasohjausyksikön arviointiprosessin kautta:**

- Perhesosiaalityö / Sosiaalihuoltolain mukainen työskentely perheiden kanssa asiakassuunnitelman mukaisesti
- Perhetyö
- Tukihenkilöhakemukset Perhehoitoyksikkö Pihlajaan (tukiperhe- tai tukihenkilötoiminta)
- Lastensuojelun palvelut
- Lisätietoa: <https://www.keski-uudenmaansote.fi/globalassets/ku-sote/palvelut/asiakasohjaus/sosiaali--mielenterveys--ja-paihdepalveluihin-hakeutuminen.pdf>

## Näihin palveluihin voi hakeutua/ohjata uusia asiakkaita suoraan (Asiakasohjausyksikön arviointi ei ole välttämätön):

### PERHEKESKUSPALVELUT

- Ehkäisyneuvola
- Neuvola
- Neuvolapsykologi
- Kouluterveydenhuolto
- Opiskeluterveydenhuolto
- Lapsiperheiden kotipalvelu
- Perheneuvolapalvelut
- Nuorisoasema
- Perheoikeudelliset palvelut

### TERVEYS- JA SAIRAANHOITOPALVELUT (LASTEN JA NUORTEN KUNTOUTUS)

- Lasten puheterapia
- Lasten toimintaterapia  
(tarvitaan ammattilaisen lähete)
- Lasten fysioterapia (tarvitaan ammattilaisen lähete)

# ASIOINTIKANAVAT JA AUKIOLOAJAT

- Lapsiperheiden ja nuorten neuvonta ja ohjaus **019 226 0401**
  - Aukioloajat arkisin ma-to 8-15 ja perjantai sekä arkipyhien aatot 8-13
  - Aukioloaikojen ulkopuolella Keski-Uudenmaan sosiaali- ja kriisipäivystys **019 711 0721**
- Lapsiperheiden virka-aikainen sosiaalipäivystys **(uusi keskitetty numero 1.2.2021 alkaen)**
  - Hyvinkää, p. 050 497 0158
  - Järvenpää, p. 050 497 0159
  - Nurmijärvi, p. 050 497 0161
  - Mäntsälä/Pornainen, p. 050 497 0160
  - Tuusula, p. 050 497 0162
  - Aukioloajat arkisin ma-to 8-15 ja perjantai sekä arkipyhien aatot 8-13
  - Aukioloaikojen ulkopuolella Keski-Uudenmaan sosiaali- ja kriisipäivystys **019 711 0721**
- Chat: [https://www.keski-uudenmaansote.fi/asiakasryhmien\\_palvelut/neuvonta-ja-ohjaus/neuvonta-ja-ohjaus-lapsiperheille-ja-nuorille2/](https://www.keski-uudenmaansote.fi/asiakasryhmien_palvelut/neuvonta-ja-ohjaus/neuvonta-ja-ohjaus-lapsiperheille-ja-nuorille2/)
  - Avoinna arkisin klo 11-12
- Sähköposti turvapostia käyttäen: [https://www.keski-uudenmaansote.fi/asiakasryhmien\\_palvelut/neuvonta-ja-ohjaus/neuvonta-ja-ohjaus-lapsiperheille-ja-nuorille2/](https://www.keski-uudenmaansote.fi/asiakasryhmien_palvelut/neuvonta-ja-ohjaus/neuvonta-ja-ohjaus-lapsiperheille-ja-nuorille2/)
- Sähköinen yhteydenotto ja ilmoitus sosiaalihuoltoon 1.2.2021 alkaen
  - Seuraa nettisivujamme!

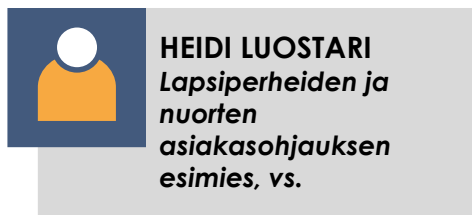
# TOIMIPISTEET

- Hyvinkää - Perhekeskus (Rentto), Suutarinkatu 2 D, 1. kerros, 05801  
Hyvinkää
- Järvenpää - Etera-talo, Yhteiskouluntie 13, 3. kerros, 04400 Järvenpää

# LAPSIPERHEIDEN JA NUORTEN NEUVONTA JA SOSIAALIPÄIVYSTYS

TOIMIPISTE: JÄRVENPÄÄN ETERA-TALO - OSOITE: YHTEISKOULUNTIE 13, 3. KERROS, 04400 JÄRVENPÄÄ

Keski-**SOTE**  
Uudenmaan



## Terveystieteiden ammattihenkilöt

Miia Ekman

Asiakasohjaaja, sairaanhoitaja

## Sosiaalihuollon ammattihenkilöt

Tiina Tujula

Asiakasohjaaja, sosionomi

Helianna Niemelä

Asiakasohjaaja, sosionomi

Sini Holopainen

Asiakasohjaaja, sosionomi

REKRYTOIDAAN

Asiakasohjaaja, sosionomi

Satu Sepänmaa

Asiakasohjaaja, sosionomi

Johanna Virman

Asiakasohjaaja, sosionomi

Teija Pennanen

Asiakasohjaaja, sosionomi

Anne Kröger

Sosiaalityöntekijä

Laura Kauppi

Sosiaalityöntekijä

Sara Martikainen

Sosiaalityöntekijä

Maija Huhtala

Sosiaalityöntekijä



# LAPSIPERHEIDEN JA NUORTEN PALVELUTARPEEN ARVIOINTI

## TOIMIPISTEET:

HYVINKÄÄN PERHEKESKUS (RENTTO) - OSOITE: SUUTARINKATU 2 D, 1.KRS, 05801 HYVINKÄÄ

JÄRVENPÄÄN ETERA-TALO - OSOITE: YHTEISKOULUNTIE 13, 3. KERROS, 04400 JÄRVENPÄÄ

### Idän tiimi (Järvenpää, Mäntsälä, Pornainen, Tuusula)

#### Sosiaalihuollon ammattihenkilöt

Tanja Anttila	Asiakasohjaaja, sosionomi
Heli Junno	Asiakasohjaaja, sosionomi
Riitta Rinnevuori	Asiakasohjaaja, sosionomi
REKRYTOIDAAN	Asiakasohjaaja, sosionomi
Marianna Rantanen	Sosiaalityöntekijä
Katriina Puoliväli	Sosiaalityöntekijä
Tarja Ylitalo-Korhonen	Sosiaalityöntekijä
REKRYTOIDAAN	Sosiaalityöntekijä



**JAAKKO RYTKÖ**  
Lapsiperheiden ja  
nuorten  
asiakasohjauksen  
esimies, vs.

### Lännen tiimi (Hyvinkää ja Nurmijärvi)

#### Sosiaalihuollon ammattihenkilöt

Sanna Bremer	Asiakasohjaaja, sosionomi
Tea Vuolaste	Asiakasohjaaja, sosionomi
Saara Toikka	Asiakasohjaaja, sosionomi
Reeta Takkinen	Asiakasohjaaja, sosionomi
Kaarina Leinonen	Sosiaalityöntekijä
Jenni Herronen	Sosiaalityöntekijä
Sanna Ollikainen	Sosiaalityöntekijä
Hanna Tornainen	Sosiaalityöntekijä



## TYÖIKÄISTEN ASIAKASOHJAUS

Tukea ja apua 18-64 vuotiaille  
sekä heidän läheisille!

# TEHTÄVÄT

- Neuvonta ja ohjaus työikäisille
- Työikäisten sosiaalihuoltolain mukaisten yhteydenottojen ja ilmoitusten vastaanotto ja käsittely
- Aikuisten mielenterveys- ja päihdepalvelujen hoidontarpeen arviointi ja ajanvaraus
- Työikäisten virka-aikainen sosiaalipäivystys
- Uusien asiakkaiden toimeentulotukihakemusten käsittely (alustava käyttöönotto 1.3.2021)
- Työikäisten palvelutarpeen arviointi uusille asiakkaille (alustava käyttöönotto 1.3.2021)

# KESKEISET UUDISTUKSET TYÖIKÄISTEN PALVELUIHIN HAKEUTUMISESSA

**Uudet asiakkaat hakeutuvat tai ohjautuvat näihin Keusoten palveluihin keskitetysti Asiakasohjausyksikön arviointiprosessin kautta:**

- Mielenterveys- ja päihdepalvelut
- Aikuissosiaalityö / Suunnitelmallinen sosiaalityö (osittain myös suoraan palvelutuotannon toimeentulotukiprosessin kautta)
- Lisätietoa: <https://www.keski-uudenmaansote.fi/globalassets/ku-sote/palvelut/asiakasohjaus/sosiaali--mielenterveys--ja-paihdepalveluihin-hakeutuminen.pdf>

# ASIOINTIKANAVAT JA AUKIOLOAJAT

- Työikäisten neuvonta ja ohjaus sekä aikuisten mielenterveys- ja päihdepalvelujen hoidontarpeen arviointi **019 226 0403**
  - Aukioloajat arkisin ma-to 8-15 ja perjantai sekä arkipyhien aatot 8-13
- Aikuisten virka-aikainen sosiaalipäivystys **019 226 0400**
  - Aukioloajat arkisin ma-to 8-15 ja perjantai sekä arkipyhien aatot 8-13
  - Aukioloaikojen ulkopuolella Keski-Uudenmaan sosiaali- ja kriisipäivystys **019 711 0721**
- Sähköposti turvapostia käyttäen: [https://www.keski-uudenmaansote.fi/asiakasryhmien\\_palvelut/neuvonta-ja-ohjaus/neuvonta-ja-ohjaus-lapsiperheille-ja-nuorille2/](https://www.keski-uudenmaansote.fi/asiakasryhmien_palvelut/neuvonta-ja-ohjaus/neuvonta-ja-ohjaus-lapsiperheille-ja-nuorille2/)
- Sähköinen yhteydenotto ja ilmoitus sosiaalihuoltoon 1.2.2021 alkaen
  - Seuraa nettisivujamme!

# TYÖIKÄISTEN ASIAKASOHJAUS

TOIMIPISTEET:

HYVINKÄÄN PERHEKESKUS (RENTTO) - OSOITE: SUUTARINKATU 2 D, 1.KRS, 05801 HYVINKÄÄ

JÄRVENPÄÄN ETERA-TALO - OSOITE: YHTEISKOULUNTIE 13, 4. KERROS, 04400 JÄRVENPÄÄ

Keski-**SOTE**  
Uudenmaan

## Sosiaalihuollon ammattihenkilöt

Arja Teikko	Asiakasohjaaja, sosionomi
Laura Liukkonen	Asiakasohjaaja, sosionomi
Pia Priiki-Salminen	Asiakasohjaaja, sosionomi
Heli Pietilä	Asiakasohjaaja, sosionomi



**REKRYTOIDAAN**  
**Työikäisten**  
**asiakasohjauksen**  
**esimies 0,5htv**

## Terveysthuollon ammattihenkilöt

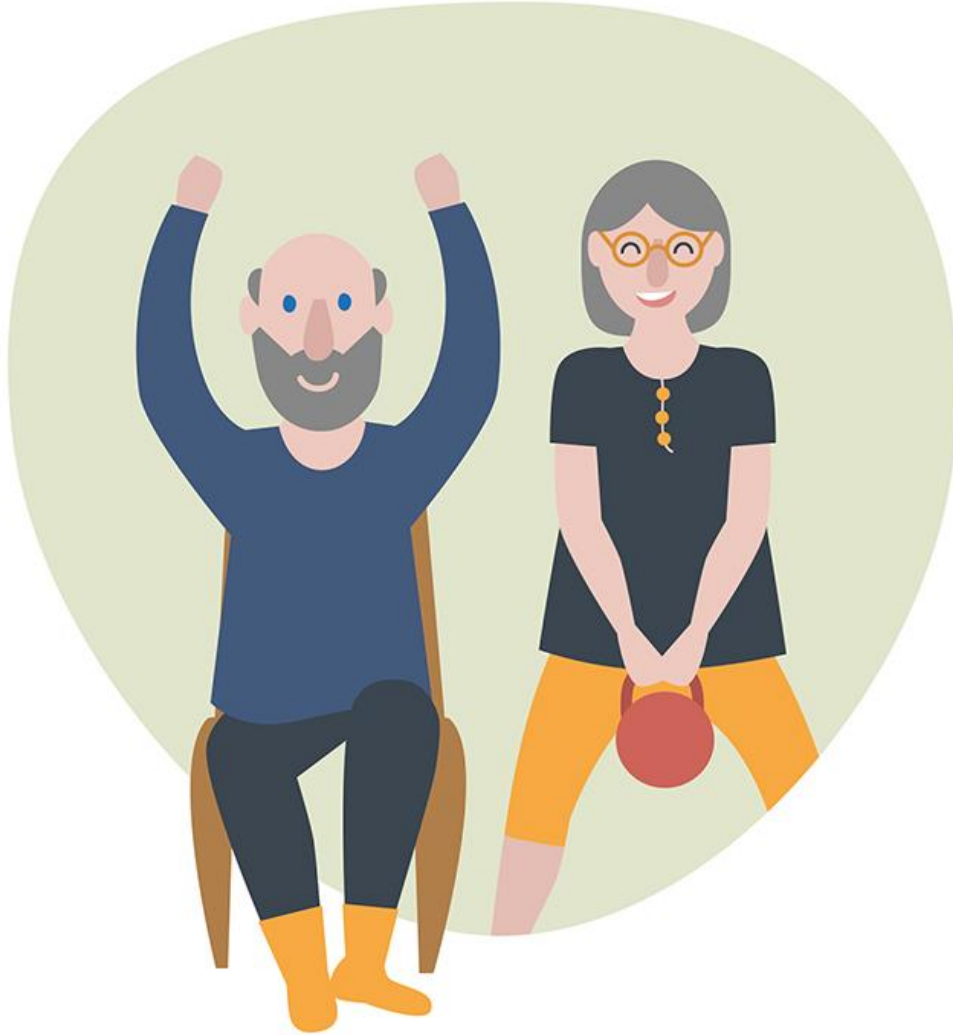
Ulla Happonen	Asiakasohjaaja, sairaanhoitaja
Joanna Viita	Asiakasohjaaja, sairaanhoitaja
Minna Palmunen	Asiakasohjaaja, sairaanhoitaja
Eerika Valta	Asiakasohjaaja, sairaanhoitaja

## Asiakassihteerit

Arja Lainio	Asiakassihteeri (aloittaa 1.2.2021)
Susanna Haatanen	Asiakassihteeri ((aloittaa 1.2.2021)

# TOIMIPISTEET

- Hyvinkää - Perhekeskus (Rentto), Suutarinkatu 2 D, 1. kerros, 05801 Hyvinkää
- Järvenpää - Etera-talo, Yhteiskouluntie 13, 4. kerros, 04400 Järvenpää



## IKÄIHMISTEN ASIAKASOHJAUS

Tukea ja apua yli 65-vuotiaille  
sekä heidän läheisille!



# TEHTÄVÄT

- Neuvonta ja ohjaus ikäihmisille
- Ikäihmisten sosiaalihuoltolain sekä vanhuspalvelulain mukaisten yhteydenottojen ja ilmoitusten vastaanotto ja käsittely
- Ikäihmisten virka-aikainen sosiaalipäivystys
- Palvelutarpeen arviointi ikäihmisille
- Sosiaalihuoltolain mukaiset liikkumista tukevat palvelut
- Ohjautuminen kotona asumista tukeviin palveluihin
- Ohjautuminen ikäihmisten ympärivuorokautiseen asumiseen
- Huom!
  - Yksityiset sosiaalipalvelun tukipalvelujen tuottajat voivat myydä palveluitaan myös suodaan asiakkaille ilman asiakasohjauksen arviointia, näitä ovat mm. ateriapalvelut, vaatehuoltopalvelut, kylvetyspalvelut, siivouspalvelut, kuljetuspalvelut, saattajapalvelut, sosiaalista kanssa käymistä edistävät palvelut sekä henkilökohtainen apu. Lisätietoa: <https://www.keski-uudenmaansote.fi/asiakkaalle/yksityiset-sosiaalipalvelut/yksityiset-sosiaalipalvelun-tukipalvelujen-tuottajat/>
  - Osaa tukipalveluista voidaan joissain tilanteissa myöntää kuntayhtymän järjestämänä tukipalveluna. Tästä lisätietoa asiakasohjauksesta.

# KESKEISET UUDISTUKSET IKÄIHMISTEN PALVELUIHIN HAKEUTUMISESSA

**Uudet asiakkaat hakeutuvat tai ohjautuvat näihin Keusoten palveluihin keskitetysti Asiakasohjausyksikön arviointiprosessin kautta:**

- Sosiaalihuoltolain mukaiset liikkumista tukevat palvelut
- Ikääntyneiden kotona asumista tukevat palvelut
- Ikääntyneiden ympärivuorokautinen asuminen

# ASIOINTIKANAVAT JA AUKIOLOAJAT

- Ikäihmisten neuvonta ja ohjaus **p. 019 226 0403**
  - Aukioloajat arkisin ma-to 8-15 ja perjantai sekä arkipyhien aatot 8-13
- Aikuisten virka-aikainen sosiaalipäivystys **019 226 0400**
  - Aukioloajat arkisin ma-to 8-15 ja perjantai sekä arkipyhien aatot 8-13
  - Aukioloaikojen ulkopuolella Keski-Uudenmaan sosiaali- ja kriisipäivystys **019 711 0721**
- Sähköposti turvapostia käyttäen: [https://www.keski-uudenmaansote.fi/asiakasryhmien\\_palvelut/neuvonta-ja-ohjaus/neuvonta-ja-ohjaus-lapsiperheille-ja-nuorille2/](https://www.keski-uudenmaansote.fi/asiakasryhmien_palvelut/neuvonta-ja-ohjaus/neuvonta-ja-ohjaus-lapsiperheille-ja-nuorille2/)
- Sähköinen yhteydenotto ja ilmoitus sosiaalihuoltoon 1.2.2021 alkaen
  - Seuraa nettisivujamme!

# TOIMIPISTEET

- Hyvinkää - Perhekeskus (Rentto), Suutarinkatu 2 D
- Järvenpää - "Cooperin kulma", Myllytie 11
- Nurmijärvi - Sairaalan tie 2
- Tuusula - Hyryläntie 13
- Mäntsälä/Pornainen - Mustamäentie 42, Mäntsälä

# IKÄIHMISTEN ASIAKASOHJAUS

## Sosiaalihuollon ammattihenkilöt

Mari Tapiola	Asiakasohjaaja, geronomi
Elina Mattila	Asiakasohjaaja, sosionomi
Jonna Karppinen	Asiakasohjaaja, sosionomi
Tarja Laitila-Mphande	Asiakasohjaaja, geronomi
Petra Anttila	Asiakasohjaaja, sosionomi
Riitta Nousiainen	Asiakasohjaaja, sosionomi
Piia Soininen	Asiakasohjaaja, sosionomi
Jasmine Suomi	Asiakasohjaaja, geronomi
Maria Fernelius	Asiakasohjaaja, geronomi



**RIITTA SAMOLA**  
*Ikäihmisten  
asiakasohjauksen  
esimies*

## Terveydenhuollon ammattihenkilöt

Helena Ropponen	Asiakasohjaaja, sairaanhoitaja
Outi Ratilainen	Asiakasohjaaja, sairaanhoitaja
Eeva-Leena Jalonen-Lehtoranta	Asiakasohjaaja, sairaanhoitaja
Katinka Lukkarinen	Asiakasohjaaja, sairaanhoitaja
Netta Mäkinen	Asiakasohjaaja, sairaanhoitaja
Miia Hohtari	Asiakasohjaaja, sairaanhoitaja
Leena Jaatinen	Asiakasohjaaja, sairaanhoitaja
REKRYTOIDAAN	Asiakasohjaaja



# KESKI- UUDENMAAN SOSIAALI- JA KRIISIPÄIVYSTYS

Apua elämän äkillisiin  
kriisitilanteisiin kaiken ikäisille!

# TEHTÄVÄT

- Yksikkö huolehtii tilanteista, jotka vaativat sosiaaliviranomaisen välittömiä toimenpiteitä sekä antaa akuuttia kriisiapua järkyttävissä elämäntilanteissa.
- Psykososiaalinen tuki suuronnettomuustilanteissa
- Poliisiasemalla tapahtuva sosiaaliohjaus virka-aikana
- Sosiaali- ja kriisipäivystys palvelee kaikkia Keski-Uudenmaan alueella asuvia ja alueella oleskelevia välittömissä ja akuuteissa tilanteissa 24/7.
- Toimialueeseen kuuluu Keski-Uudenmaan sote -kuntayhtymän jäsenkuntien lisäksi Kerava.

# ASIOINTIKANAVAT JA AUKIOLOAJAT

- Puhelinnumerot
  - Asiakasnumero 019 711 0721
  - **Viranomaisnumero 040 315 3153 (ei julkiseen käyttöön tai asiakkaille)**
- Sähköpostiosoite: [sosiaalipaivystys@keusote.fi](mailto:sosiaalipaivystys@keusote.fi)
- Avoinna 24/7 vuoden jokaisena päivänä
  
- Toimipiste: Uudenmaankatu 5 D 1, Järvenpää



# KESKI-UUDENMAAN SOSIAALI- JA KRIISIPÄIVYSTYS

Keski-**SOTE**  
Uudenmaan

Sointu Silvola	Vastaava kriisityöntekijä
Minna Sotaniemi	Sairaanhoidaja / Kriisityöntekijä
Emilia Köykkä	Sairaanhoidaja / Kriisityöntekijä
Mona Hyvänen	Sosiaaliohjaaja / Kriisityöntekijä
Jussi Virtanen	Sosiaaliohjaaja
Hannaleena Immonen	Sosiaaliohjaaja
Hanna Toivanen	Sosiaaliohjaaja
Ira-Maria Ranta	Poliisilaitoksella työskentelevä sosiaaliohjaaja



**HELI-ANNIKA  
KUOSMANEN**  
*Keski-Uudenmaan  
sosiaali- ja  
kriisipäivystyksen  
esimies*

Anniina Kuparinen	Sosiaalityöntekijä
Heidi Nissinen	Sosiaalityöntekijä
Laura Kiiski	Sosiaalityöntekijä
Katarina Packalen	Sosiaalityöntekijä
Sini Vuorijärvi	Sosiaalityöntekijä
Sanna-Liisa Liikanen (vs)	Sosiaalityöntekijä
REKRYTOIDAAN VUODEN 2021 ALUSSA	Sosiaalityöntekijä