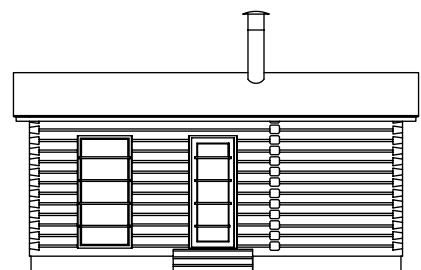
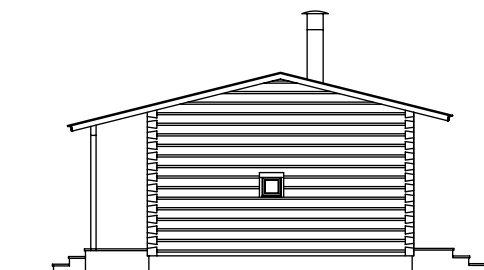
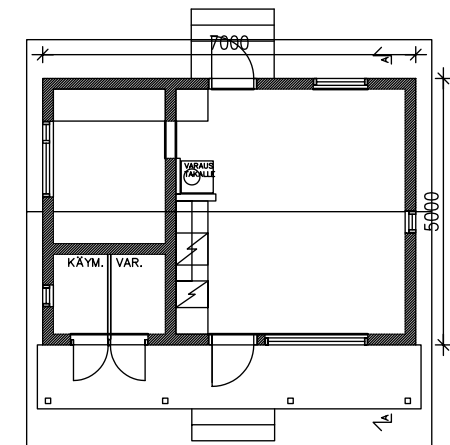
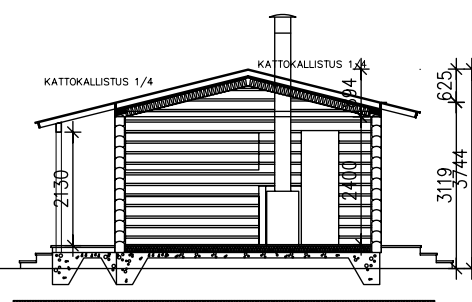
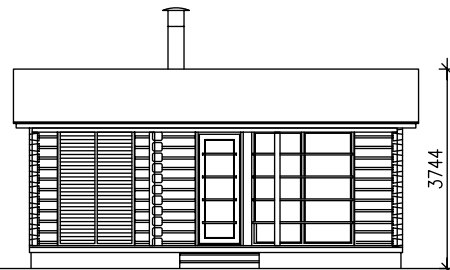
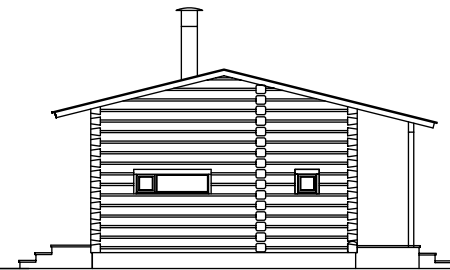


MÖKKI 2



- PINTAMATERIAALIT**
1. BITUMIKERMI, LIMISUAMATTU, MUSTA
 2. HÖYLÄHIRSI, MAALATTU KETTOMAALILLA, VÄRI:
 3. PUU, VAAKAPANEELI, PEITTOMAALATTU, VÄRI:
 4. PUU, PEITTOMAALATTU, VÄRI:
 5. LASI
 6. BETONI

RAKENTEET:

- YPI**
 BITUMIKERMI, LIMIAUMATTU
 RAAKAPONTTI 20X95
 ILMAVÄLI 50X100
 KOROKEPUUT 22X100 k300
 TUULENSUOJALEVY
 KATTOVASAT 63X150 k600
 + MINERAALI- TAI SELLUVILLA 150
 SISÄVERHOUS
- US1**
 (SISÄVERHOUS)
 (KOOLOUS 30-50
 +MINERAALI- TAI SELLUV. 30-50)
 HÖYLÄHIRSI 120-180

- AP1**
 LATTIALAUTA
 LATTIAVASAT 50X100 k600
 + MINERAALI- TAI SELLUVILLA 100
 KESTOPUJU 22X100 k600
 BETONI 100
 TIIVISTETTY SORA
 MUOVIKALVO
 STYROX R 125
- US2**
 SISÄVERHOUS
 RUNKO 45X95
 +MINERAALIV. 60 TAI SELLUV. 64)
 +TUULENSUOJALEVY 9
 +PYSTYKOOLOUS/TUULETURAKO 22
 ULKOVERHOUSLAUTA 21

HIRSIMÖKKITYYPPI 2 KERROSALA
 HIRSIMÖKKI 35 M², PINTA-ALAAN SISÄLTYY
 ASEMAKAAVAN MUKAISEN ASUNTOKERROSALAN
 28 M² LISÄKSI 7 M² APUTILAKERROSALAA

SAVUHORMI ON TYYPPIHYVÄKSYTTY METALLINEN ELEMENTTIHORMI,
 NUOHOUS VALMISTAJANJÄRJESTELMÄN MUKAISESTI NUOHOUSLUUKUN
 KAUITTA

KUIVAKÄYMÄLÄ RAKENNETAAN TERVEYSVIRANOMAISTEN OHJEIDEN
 MUKAAN



Luokka/Kylä	Korttelin/Nro	Korttelin/Nro	Yhteisön osakkeenomistajan nimi
19	VANHAKYLÄ		
rakennusluokitus		piirustus	joht. n:o
UUDISRAKENNUS		PÄÄPIIRUSTUS	
rakennusluokitus nro ja sija		piirustuksen nimi	mittakaava
VANHANMYYLLYN SIIRTOLAPUUTARHA		SIIRTOLAPUUTARHAMÖKKI	1:100
05800 HYVINKÄÄ		HIRSIMÖKKITYYPPI 2 PÖHJÄ, LEIKKAUS JULKISIVUT	
NYLÉN & LINKO ARKKITEHDIT PIELAJATE 13 A 16 00270 HELSINKI PUH. 040-548 8419		ARK työ- ja piirustuksen numero muutos H_0260 rakennusnumero hakemusnumero	
21.11.2005 M. NYLÉN-LINKO, ARKKITEHTI			