

LUONNONVÄRIT



LUONNONHARMAA

(AA BB CC DD GG)

on kaikkien kanivärien äiti. Kani on perusväritään luonnollisen ruskeanharmaa. Maha, rinta, hännäalus ja leuanreunat ovat valkoiset.



RAUDANHARMAA

(AA BeB CC DD GG)

on tummempi versio luonnonharmaasta, karvasta puuttuu luonnonharmaan ruskea vyöhyke.



LUONNONMUSTA

(AA BeBe CC DD GG)

Luonnonmusta on mahdollisimman musta väritään, mutta sen ei tarvitse olla yhtä kiiltävä kuin yksivärisen mustan.



LUONNONKELTAINEN

(AA bb CC DD GG)

kuvaillaan hunajan väriseksi tai keltaiseksi oljenväriseksi ilman mitään tummia sävyjä. Maha, rinta, hännäalus ja leuanreunat ovat valkoiset.



LUTINO

(AA bb CC DD GG)

Luonnonkeltainen kani punaisilla silmillä. Pohjaväri on vaalean kermanvärisestä valkoiseen.



LUTINO SHADOW

Lutino shadow on lutinon muunnos, jolla on vaaleansiniseksi muuttuva iiris. Pohjaväri on vaaleansininen.



LUONNONRUSKEA

(AA BB cc DD GG)

Luonnonruskea on luonnonharmaan ruskea muunnos ilman sinistä sävyä.



LUONNONSININEN

(AA BB CC dd GG)

on luonnonharmaan sininen muunnos, missä sinimustista karvankärjistä muodostuu kaunis helmiäinen.



LUX

(AA BB cc dd GG)

on luonnonharmaan sininen ja ruskea muunnos. Kaunis kellanruskea sävy sinisellä sävyllä.



KELTAPUNAINEN

(AA bb CC DD GG y1y2)

on luonnonkeltainen punavahvistuksella. Kaunis lämmin punainen ilman ruskeaa sävyä. Mahanalus saa olla kermanvärinen. (Tunnetaan myös nimellä Bourgogne)



KETUNPUNAINEN

(AA bb CC DD GG y1y2y3)

vahvemalla punavahvistuksella varustettu keltapunainen. Mahanaluskin pitää olla loistavan punainen. Väritys näkyy erinomaisesti New Zealand Red rodulla.



LUONNONPUNAINEN

(AA BB CC DD GG y1y2y3)

on punavahvisteinen luonnonharmaa. Mitä punaisempi mahanalus, sitä parempi. Rodut deilenaar ja luonnonpunainen belgianjänis ovat hyviä väriesimerkkejä.



CHINCHILLA

(*achiachi BB CC DD GG*)

Chinchilla on kaunis sinimustasävytteinen väri, joka matkii oikean chinchillan turkin sävyä.



SINICHINCHILLA

(*achiachi BB CC dd GG*)

sinichinchilla on sinisävytteinen chinchilla, jossa mustien karvankärkien sijaan on siniset karvan kärjet.



SCHWARTZGRANNEN

(*achiachi bb CC DD GG*)

on chinchillageenin omaava luonnonkeltainen kani. Väri on valkoinen, jota hallitsee tasaisesti jakautuneet mustat karvankärjet.

KUVIOLLISET



HOTOT

(*AA BB CC DD gg Kk s1s2*)

Hotot on valkoinen, jossa kuvioinnin muodostaa mustat silmärenkaat.



SAKSANSHECK

(*musta AA BB CC DD gg Kk*)

on valkoinen, jossa kuvioinnin muodostavat perhonen kuonossa, silmärenkaat, poskipilkut, värilliset korvat, selkäjuova sekä kylkipilkut. Kuvioinnin väri voi olla musta, sininen, ruskea, madagaskar ja isabella. (Tunnetaan myös nimellä saksanperhonen)



ENGLANNINSHECK

(*musta AA BB CC DD gg Kk*)

on valkoinen, jossa kuvioinnin muodostavat perhonen kuonossa, silmärenkaat, poskipilkut, värilliset korvat, selkäjuova, kylkipilkut, ketju- ja jalkapilkut. Kuvioinnin väri voi olla musta, sininen, ruskea, madagaskar, isabella ja kolmivärinen. (Tunnetaan myös nimellä englanninperhonen)



DALMATIALAINEN

(*musta AA BB CC DD gg Kk*)

Dalmatialainen on valkoinen, missä kuvioinnin muodostavat koko kaniin tasaisesti levittyvät pilkut. Kuvioinnin väri voi olla musta, sininen, ruskea, luonnonharmaa tai luonnonkeltainen.



VIITTAKUVIO

(*musta AA BB CC DD gg Kk*)

Viittakuvio on valkoinen, missä kuvioinnin muodostavat värillinen pää ja korvat, värillinen viitta rungon yläosassa. Kuviointi sallitaan kaikissa väreissä. Lisäksi yhdistelmänä ruskea-/sinisoopele ja keltamusta /sinikeltainen japanilainen. Kani on ylikuvioitunut, kun siinä näkyy hyvin vähän valkoista ja alikuvioitunut, kun siinä on liikaa valkoista liian vähän kuvioväriä.



REININSCHECK

(*AA bjbj CC DD gg Kk*)

on perusväritään valkoinen kani, jossa kuvioinnin muodostavat perhonen kuonossa, silmärenkaat, poskipilkut, värilliset korvat, selkäjuova sekä kylkipilkut. Kuvioinnin väri on kaksivärinen; keltamusta tai sinikeltainen.

(Tunnetaan myös nimellä reininperhonen)



KOLMIVÄRINEN

(*AA bjbj CC DD gg Kk*)

Perusväri on valkoinen, jossa kuvioinnin muodostavat koko kaniin tasaisesti levittyvät kaksiväriset pilkut. Kuvioinnin väri voi olla punaisen keltamusta. Kuvassa kolmivärinen kuviossa englanninscheck.



JAPANILAINEN

(*keltamusta AA bjbj CC DD GG tai AA bjbj CC DD gg*)

Japanilainen on kaksivärinen, raidallinen kuvio, jossa kanin toinen puoli on toista ja vastakkainen puoli toista kuvioväriä. Kuvioväri voi olla keltamusta, sinikeltainen, musta-valkoinen, sinivalkoinen ja ruskea-valkoinen.



RHÖN

(*achi achi bjbj CC DD GG tai achi achi bjbj CC DD gg*)

Kuvio koostuu pilkuista, raidoista ja laikuista, jotka ovat jakautuneet tasaisesti koko kaniin. Kuvioinnin väri vaihtelee harmaasta mustanharmaaseen.



HOLLANTILAINEN

(*musta AA BB CC DD gg s1s2s3*)

Hollantilainen on valkoinen, jossa kuvioinnin muodostavat päässä värilliset korvat ja posket, rungossa takaosa on värillinen ja takajaloissa valkoiset mansetit. Hyväksytty kaikissa standardin väreissä mukaan lukien kuviossa japanilainen.



TAN

(*musta AA BB CC DD g0g0 y1y2y3*)

Tan on hyväksytty perusväreissä musta, sininen, ruskea ja egern. Kuvioväri ei ole kovin voimakas väreissä sininen ja egern. Kuvioväri on parkinruskea, voimakas ja loistava punaruskea.



WHITE

(*musta achi achi BB CC DD g0g0*)

White on hyväksytty perusväreissä musta, sininen, ruskea, egern sekä sini- ja ruskeasoopeli. Kuvioväri on valkoinen.



OTTER

(*musta AA BB CC DD g0g0*)

Otter on hyväksytty perusväreissä musta, sininen, ruskea ja egern. Kuvioinnin väri on valkoinen keltaoranssisilla reunuksella.



VENÄLÄINEN

(*musta anan BB CC DD gg*)

on punasilmäinen valkoinen, jossa kuvioinnin muodostavat kuonomaski, värilliset korvat, jalat ja häntä. Kuvioinnin väri voi olla musta, sininen tai ruskea.

SOOPELIT

Soopelit on hyväksytty perusväreissä ruskea, sininen, ruskeasiam ja sinisiam.

Perusväreissä on lisäksi tumma, keskivärinen ja vaalea muunnos.



RUSKEASOOPELI

(tumma amam BB CC DD gg)

(vaalea anan BB CC DD gg / ama BB CC DD gg)

Ruskeasoopelin kuvio on sekoitus eri ruskean, seepian ja beigen sävyjä. Tummassa muunnoksessa tummimmat osat ovat hyvin tummanruskeita melkein mustia ja muuttuvat vaaleammaksi silti melko tummanruskeaksi sävyksi. Vaaleassa muunnoksessa tummat osat ovat tumman beigenväriset. Tämä väri vaalenee asteittain vaalean pastellinbeigenväriksi, joka ei kuitenkaan saa olla liian lähellä valkoista.



RUSKEASIAMSOOPELI

(tumma amam bb CC DD gg)

(vaalea aman bb CC DD gg)

Tummalla muunnoksella on seepianvärinen hunttu, joka vaalenee vaalean beigen sävyyn. Vaalealla muunnoksella on vaalean seepianvärinen tai kanelinvärinen hunttu, joka vaalenee norsunluunväriksi.



SINISOOPELI

(tumma amam BB CC dd gg)

(vaalea aman bb CC dd gg)

Tummalla muunnoksella tummat osat ovat samaa väriä kuin sinisellä wienerillä ja vaalenevat asteittain vaaleansiniseen sävyyn. Vaaleassa muunnoksessa tummimmat osat ovat vaaleansiniset. Väri vaalenee asteittain pastelliseen vaaleansiniseen, joka ei kuitenkaan saa olla liian lähellä valkoista.



SINISIAMSOOPELI

(tumma amam bb CC dd gg)

(vaalea aman bb CC dd gg)

Tummalla muunnoksella on siniharmaa hunttu, joka vaalenee asteittain Vaalealla muunnoksella on vaaleansiniharmaa hunttu, joka vaalenee hennon vaaleansiniharmaaksi sävyksi.

YKSIVÄRISET, HUNNULISET JA PÄISTÄRKARVALLISET

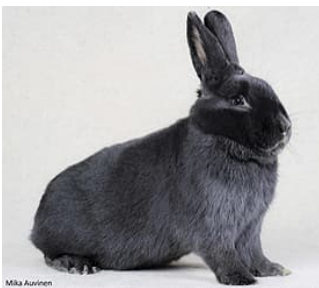
YKSIVÄRISET



MUSTA

(AA BB CC DD gg)

on kiiltävä, sysimusta väri kuten Alaska rotuisella kanilla.



SININEN

(AA BB CC dd gg)

on syvänsininen väri kuten rodulla Sininenwiener.



VAALEANSININEN

(AA BB CC dd gg h)

on sinisen vaalennusmuunnos ja yleinen väritys Beveren rodulla.



EGERN

(AA BB cc dd gg h)

on mustan ja ruskean vaalennusmuunnos sekä sinisen että ruskean sävyn suhteen.



MARBURGINEGERN

(AA BB cc dd gg h)

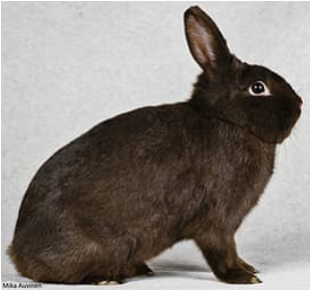
on egernistä ruskeaan vivahtava muunnos.



GOUWENAAR

(AA BB cc dd gg h)

on egernistä vaaleansiniseen vivahtava muunnos.



RUSKEA

(AA BB cc DD gg)

on kiiltävä, tummanruskea väri.



BEIGE

(AA bb cc dd gg)

on kellanruskea siniharmaalla sävyllä.



PUNAORANSSI

*(AA bb cc DD g0g0 y1y2y3 tai
AA bb cc DD gg y1y2y3 tai
AA bb cc DD GG y1y2y3)*

Punaoranssi on kiiltävä syvänpunainen väri.



VALKOINEN PS. & VALKOINEN SS.

(aa — — — —) (AA — — — — xx)

Valkoinen on puhdas kiiltävä väri. Hyväksytään sinisellä, punaisella tai ruskealla silmänvärillä.

(Valkoinen ps. tunnetaan myös nimellä albino)



HUNNULLISET



MADAGASKAR

(AA bb CC DD gg)

väritys on lämmin punaruskea, jolla on musta huntu.



ISABELLA

(AA bb CC dd gg)

on kellanruskea väri, jolla on sininen huntu.



SALLANDER

(achi bb CC DD gg)

Sallander on valkoinen, jolla on tuhkan värinen huntu.

PÄISTÄRKARVALLISET



HOPEA

(musta AA BB CC DD gg P1P2P3)

Perusväriin on sekoittuneena valkoiset karvankärjet omaavia karvoja, jotka ovat jakautuneet tasaisesti koko kanin turkkiin. Rodut suurihopea ja pienihopea ovat hyvä esimerkki väristä.



PÄISTÄRKARVAT

Päistärkarvallinen (kokonaan valkoiset karvat) on kiiltävä musta, johon on sekoittunut tasaisesti kokonaan valkoisia karvoja, kuten rodulla Ruotsinturkis.