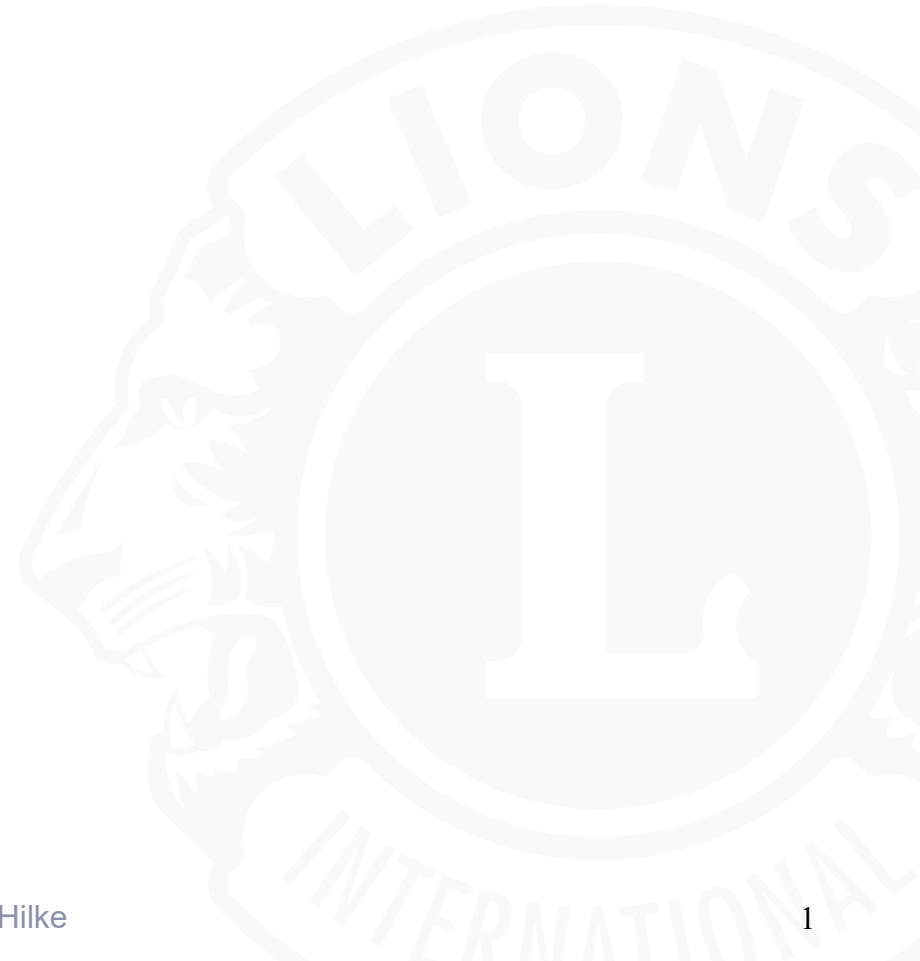


2021 – 2022 - 2023

-
- Suunnitelmallisuus
 - Tavoitteellisuus
 - Yhdessä tekeminen
 - Sujuva, katkoton viestintä



Suunnitelmallisuus

- Toimintasuunnitelman kaikki osa-alueet
- Painotukset
- LCI - MD 107 – 107-L – Klubit
 - Liiton Strategia ja toimintasuunnitelma
 - Piirin toimintasuunnitelma
 - Klubien valinnat - toteutus



Tavoitteet tulevalle kaudelle

- Jäsenet
- Raportointi
- Palvelu
- Viestintä



Tervetuloa Lions-tilin käyttäjäksi

Meillä on uusi sisäänkirjautumisjärjestelmä. Lion-tilisi käyttäjätunnus ja salasana toimivat kaikissa Lion-sovelluksissa: MyLCI, MyLion, Shop ja Insight.

KIRJAUDU SISÄÄN

SIGN IN

REKISTERÖIDY

Sinulla ei ole vielä Lion-tiliä? Luo tili jo tänään, jotta pääset käyttämään kaikkia työkaluja ja ominaisuuksia!

REKISTERÖIDY

Oletko unohtanut Lion-tilisi käyttäjätunnuksen? Tai tilin salasan?



DIABETES



YMPÄRISTÖ



NÄLÄN
HELPOTTAMINEN



NÄKÖKYKY

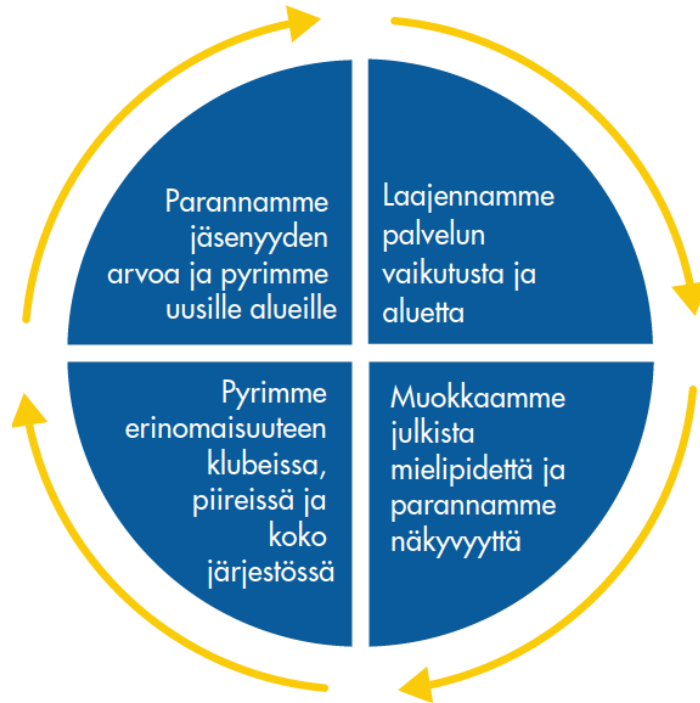


LAPSUUSIÄN SYÖPÄ

Global Action Team – rakenne

toimintamalli, jolla
saavutetaan

LCI Forward –
ohjelman tavoitteet



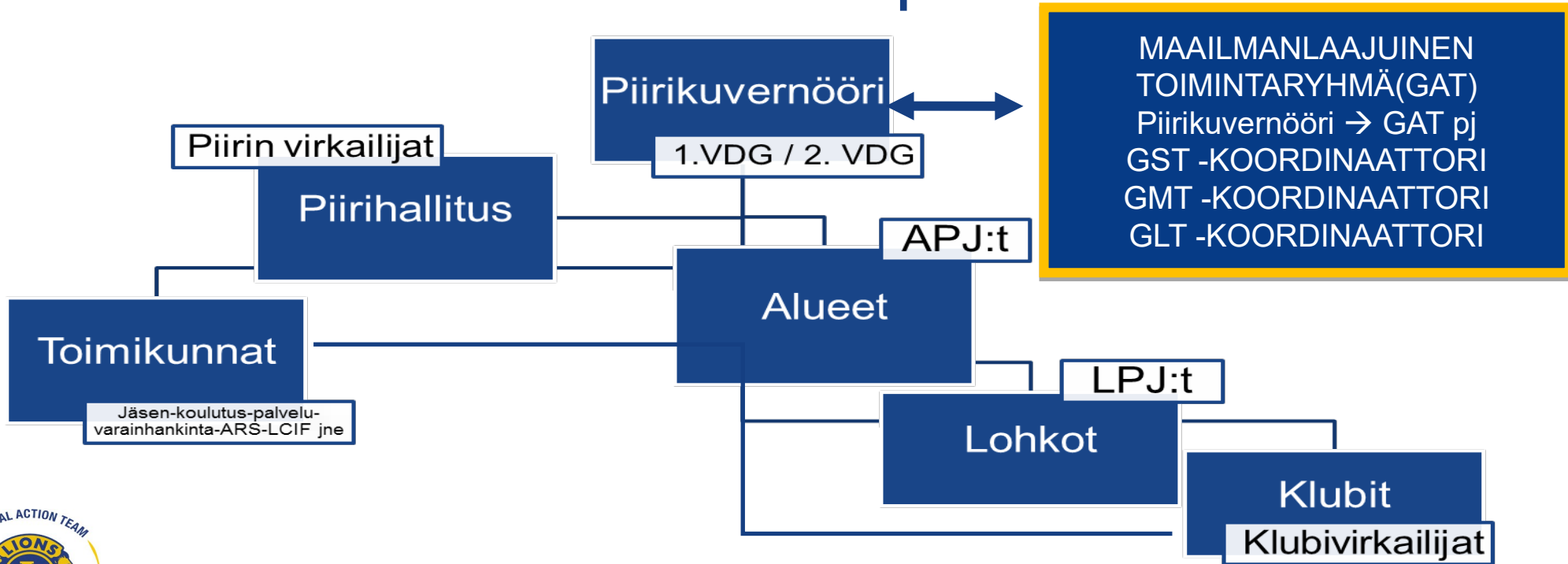
LCI Forward
4 osa-aluetta

GAT-pääviestit

- GAT merkitsee yhtenäistä toimintatapaa, viestintää ja raportointia kaikilla tasoilla
- Aktiviteettien raportoinnin merkitys korostuu
 - MyLCI-portaali → mm. aktiviteetit ja jäsentiedot
 - MyLion-mobiilisovellus → yhteydenpitoa, ohjeita, ideoita...
- Raportoinnin seuranta ja sparraus
 - MyLCI GMT
 - MyLion GST

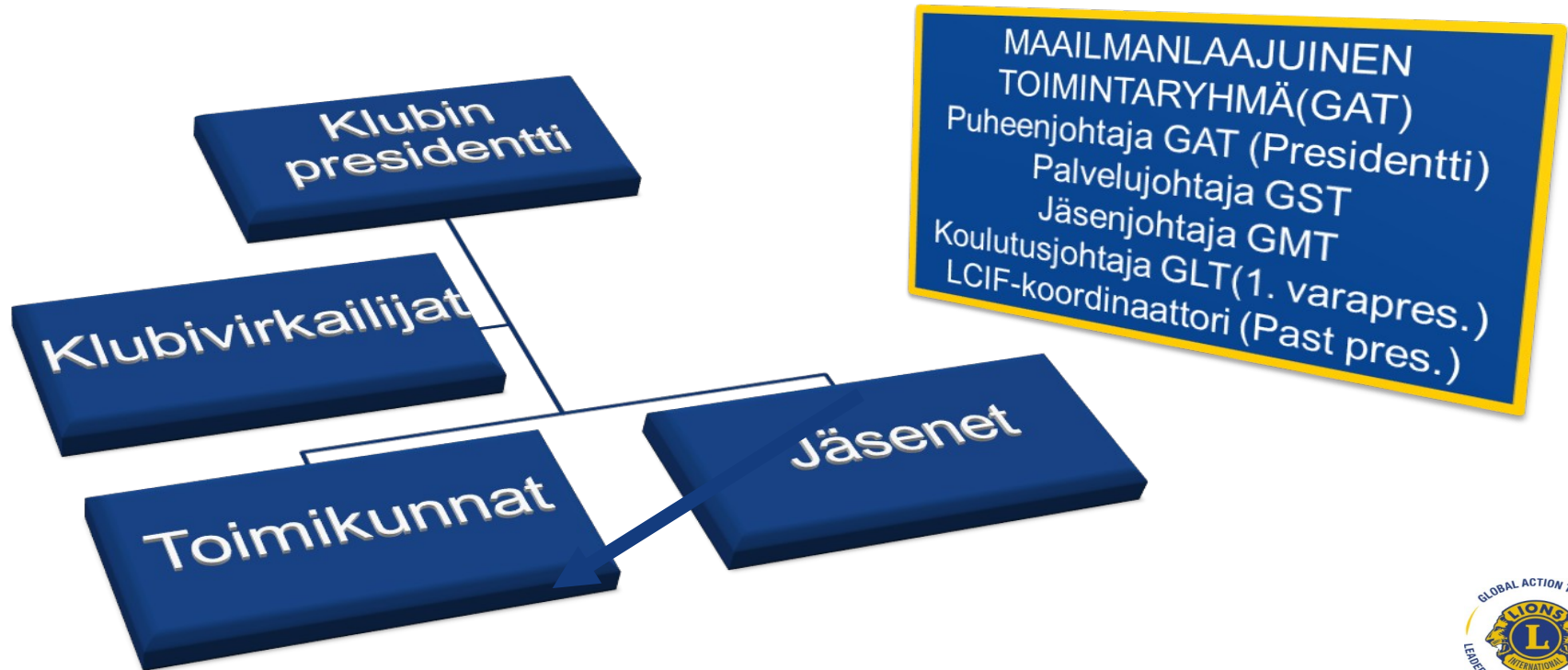


Rakenne MD-107 piiritasolla





Rakenne MD-107 klubitasolla



Toimintamalli

- GAT-toimintamalli sisältyy piirien ja klubien toimintasuunnitelmiin
 - Piirien organisaatioissa on:
 - Jäsenjohtaja D-GMT
 - Koulutusjohtaja D-GLT
 - Palvelujohtaja D-GST
 - LCIF-koordinaattori (LCIF)
 - Klubeissa tulee olla nimettyinä:
 - Jäsenjohtaja (GLT)
 - Koulutusjohtaja (GMT)
 - Palvelujohtaja (GST)
 - LCIF-koordinaattori (LCIF)

Klubeihin nimetään myös

- ARS-asiamies
- Nuoriso-, Quest
- Web / Viestintä
- Hallintovirkailija



GAT- Viestinnän jatkuvuus

- Tiedot kulkevat läpi joka tason

– Palvelu Jäsenyys Koulutus



- LCI

- Liitto

- Piiri

- Klubi

Toimikunnat ja ryhmät

- Toimialoille toimikunnat

- Esim 3 vuotinen kierto,

- Puheenjohtaja, vastuu toiminnasta, piirihallituksen jäsen

- 2. jäsen seuraava pj, osavastuu

- 3. jäsen perehtymässä, ideoimassa ja osavastuu

- **Lohkot**

- Puheenjohtaja

- Seuraava pj

Viestintä

Vastuun jakaminen

WEB, SOME

Lapin Leijona

Viestintä

- Piirikirjeet,
 - myös muiden kuin kuvernöörin asiat
- Sähköposti
 - - Piiri, Liitto, LCI, Klubit Jäsenet
- WEB
- FB – Instagram - WhatsApp
- Lapin Leijona

Klubien opastus