

Ympäri vuotista nostetta Pyhä-Luostolle reitistöjä kehittämällä

SUUNNITTELUHANKE, TOTEUTUSAIKA 1.1.2024-31.12.2025

INVESTOINTIHANKE, TOTEUTUSAIKA 1.1.2024-31.12.2025

Mari Saastamoinen, projektipäällikkö

Marjo Harjula, matkailukoordinaattori, Sodankylän kunta

Luontokeskus Naava, Pyhätunturi

9.4.2024



Euroopan unionin
osarahoittama



LAPIN LIITTO



Suunnitteluhanke

- Hanketta on valmisteltu yhteistyössä Sodankylän ja Pelkosenniemen kuntien, Kemijärven kaupungin sekä Visit Pyhä-Luosto ry:n kanssa
- Hanketta hallinnoi Sodankylän kunta
 - Projektipäällikkö Mari Saastamoinen
 - Projektityöntekijä Amanda Aikio (31.7.2024 saakka)
- Rahoittaja: Lapin liitto, Oikeudenmukaisen siirtymän rahasto (JTF)
- Kustannusarvio: 307 411 €, josta tukiprosentti 80 % eli 245 929 €



Kuva: Visit Pyhä-Luosto ry



Euroopan unionin
osarahoittama



LAPIN LIITTO



Hankkeen tausta

- Tunnistetut tarpeet:
 - Reitistöjen monipuolistaminen
 - Lähi- ja ympyräreittien lisääminen
 - Opasteiden ja löydettävyyden parantaminen
 - Digitaalisten palveluiden kehittäminen
- Tarpeet tulleet esille kehittämiseen liittyvissä tilaisuuksissa Pyhä-Luoston matkailualueella sekä Visit Pyhä-Luosto ry:n teettämässä laajassa digitaalisessa asiakaskyselyssä (vastanneita n. 3700 kpl)



Kuva: Visit Pyhä-Luosto ry



Euroopan unionin
osarahoittama



LAPIN LIITTO



Hankkeen työpaketit

TP1: Reitistöjen Master Plan -suunnitelma

- Keskeiset sisällöt:
 - Reittiverkoston kartoitus ja nykytila-analyysi
 - Reitistöjen kehittämissuunnitelma sekä ehdotukset uusista reiteistä ja nykyisten parantamisesta
 - Opasteiden benchmarkkaus ja yleissuunnitelmatasoinen opastussuunnitelma, rakennussuunnitelmatasoiset reittisuunnitelmat sekä näiden kustannusarviot
- Taustalla tarve parantaa reitistöjen ympärivuotista käytettävyyttä ja turvallisuutta, myös kansainvälisten asiakkaiden näkökulmasta.
- Master Plan hankitaan ostopalveluna.



Euroopan unionin
osarahoittama



LAPIN LIITTO



Hankkeen työpaketit

TP2: Reitistöjen monipuolistaminen ympärivuotiseksi

Reitit sisällytetään Master Plan –suunnitelmaan. Lisäksi huomioidaan uudet reittimahdollisuudet (3-5 kpl).

• Pyhän alueen reitit:

- Kiimaselkä-Huttujärvi kesäpyöräilyreitti
- Mairivaara-Suvanto kesäpyöräilyreitti
- Kesäpyöräilyyn Rykimäkero P-paikka - Rykimäselkä – Kopara. Yhdistyy olemassa olevaan Latvavaaran reittiin
- Kiimavaaran laavu - Kopara, selvitetään soveltuvuus monikäyttöreitiksi



Euroopan unionin
osarahoittama



LAPIN LIITTO



Hankkeen työpaketit

TP2: Reitistöjen monipuolistaminen ympärivuotiseksi

• Luoston alueen reitit:

- Lumikenkäreitti myös talvipyöräilyyn Torvisen maja – Luosto
- Lumikenkäreitti Luosto – Orresokka – Kiimalaavu – Orresokan huippu
- Lumikenkäreitien laajennus olemassa olevalta lumikenkäreitiltä Pikku-Luostolta karttapohjilla kesäreittinä näkyvän reitin mukaisesti Ukko-Luostolle ja alas Tikkalaavun reitille. Selvitetään reitin soveltuvuus myös talvipyöräilyyn
- Luoston lähivirkistysalueelle sorastettu polku sekä katettu tulipaikka/laavu rakenteineen
- Kantapäävaaran retkeilyalue, monikäyttöreitit ympärivuotiseen retkeilykäyttöön sekä katettu tulipaikka/laavu rakenteineen



Euroopan unionin
osarahoittama



LAPIN LIITTO



PYHÄ
TUNTURI

LUOSTO

Hankkeen työpaketit

TP3: Reitistöjen ja lähtöpisteiden opasteiden sekä tervetulokylttien suunnittelu

- Reitistöjen ja niiden lähtöpisteiden sekä Pyhä-Luoston matkailualueelle ohjaavien tienvarsi- ja tervetulokylttien sisällön ja visuaalisen ilmeen suunnittelu. Toteutetaan ostopalveluna.



Kuva: Visit Pyhä-Luosto ry



Euroopan unionin
osarahoittama



LAPIN LIITTO



TP3: Reitistöjen ja lähtöpisteiden opasteiden sekä tervetulokylttien suunnittelu

- Rökkiluoston alue
- Torvisen maja
- Ukko-Luoston parkkipaikka
- Luoston ydinkeskusta 2 kpl
- Ahvenlammen P-paikka
- Torvisen P-paikka
- Luoston lähivirkistysalue
- Kantapäävaaran retkeilyalue
- Koparan alue
- Soutajan risteysalue
- Pyhäjärven kylä
- Naavan alue
- Keropirtin alue
- Pyhä-Luosto matkailualueelle ohjaavien tienvarsikylttien sekä tervetulokylttien uusiminen



Euroopan unionin
osarahoittama



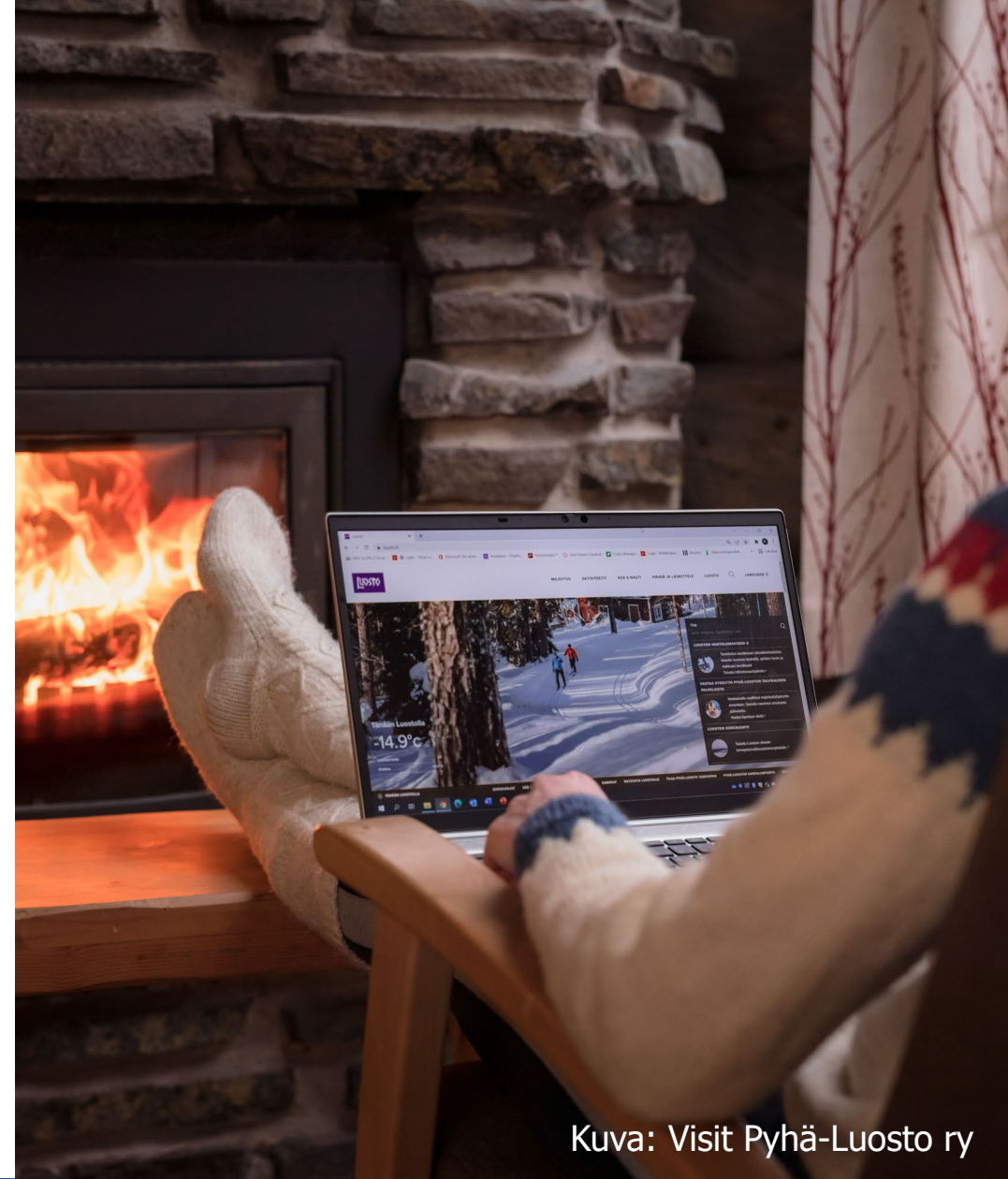
LAPIN LIITTO



Hankkeen työpaketit

TP4: Reitistöjen ja lähtöpisteiden digitalisointi

- Reitistöjen digitointi Outdooractive -alustalle (reittitieto ja sisällöntuotanto)
- Valokuvien ja videoiden tuotanto
- Google Street View -sisällöntuotanto
- Virtuaaliretki molempien tuntureiden suosituimmista reiteistä



Kuva: Visit Pyhä-Luosto ry



Euroopan unionin
osarahoittama



LAPIN LIITTO



Hankkeen alustava aikataulu

2023

Hanketta valmisteltiin ja hankkeelle haettiin rahoitusta Lapin Liiton JTF-rahastosta yhteistyössä Sodankylän ja Pelkosenniemen kuntien, Kemijärven kaupungin sekä Visit Pyhä-Luosto ry:n kanssa.

2024

Hankkeelle myönteinen rahoituspäätös 27.2.2024

Reitistöjen Master Plan – suunnitelman kilpailutus 15.3.-2.4.2024

- Kick start –tilaisuus alueen toimijoille 05/24
- Suunnitelma valmis syyskuun 2024 loppuun mennessä

Reitistöjen ja lähtöpisteiden opasteiden sekä tervetulokylttien suunnittelun kilpailutus keväällä

- Suunnitelma valmis xx



Euroopan unionin
osarahoittama



LAPIN LIITTO



Hankkeen alustava aikataulu

2024

Sisällöntuotannon
kilpailutus kesällä

Syksy- / talvireittien
sisällöntuotanto digitaalisiin
kanaviin

Investointihankkeen
toimenpiteet käyntiin

2025

Talvi- ja kesäreittien
sisällöntuotanto digitaalisiin
kanaviin

Investointihankkeen
toimenpiteet jatkuu



Euroopan unionin
osarahoittama



LAPIN LIITTO



Tuloksena

- Pyhä-Luoston **reitistöinfra monipuolistuu**
- Luodaan yrityksille lisää mahdollisuuksia **ympäri vuotiseen liiketoimintaan**
 - Lisää palveluita ja työpaikkoja
- Saadaan monipuolista **digitaalista sisältöä** alueen reiteistä, jotka ovat myös alueen yritysten hyödynnettävissä
- **Löydettävyys** paranee



Euroopan unionin
osarahoittama



LAPIN LIITTO



Investointihanke

- Sodankylän ja Pelkosenniemen kunnilla omat, erilliset investointihankkeet
- Sodankylän investointihankkeessa toteutetaan suunnitteluhankkeen mukaiset toimenpiteet maastoon Luostolla
- Rahoittaja: Lapin liitto, Oikeudenmukaisen siirtymän rahasto (JTF)
- Kustannusarvio: 124 846 €, josta tukiprosentti 70 % eli 87 392 €. Sodankylän kunnan osuus 37 454 €.



Kuva: Visit Pyhä-Luosto ry



Euroopan unionin
osarahoittama



LAPIN LIITTO



PYHÄ
TUNTURI

LUOSTO

Investointihankkeen työpaketit

TP1: Reitistöjen monipuolistaminen ympärivuotisesti

Luoston kehitettävät reitit:

- Lumikenkäreitti myös talvipyöräilyyn Torvisen maja – Luosto
- Lumikenkäreitti Luosto – Orresokka – Orresokan huippu – Luosto
- Lumikenkäreitien laajennus olemassa olevalta lumikenkäreitiltä Pikku-Luostolta kesäreittinä Ukko-Luostolle ja alas Tikkalaavun reitille
- Luoston lähivirkistysalueelle sorastettu polku sekä katettu tulipaikka/laavu rakenteineen
- Kantapäävaaran retkeilyalue: Ympärivuotinen reitti retkeilyyn ja maastopyöräilyyn sekä katettu tulipaikka/laavu rakenteineen. Talviaikainen lumikenkäreitti yhtyy lähivirkistysalueen reittiin.



Euroopan unionin
osarahoittama



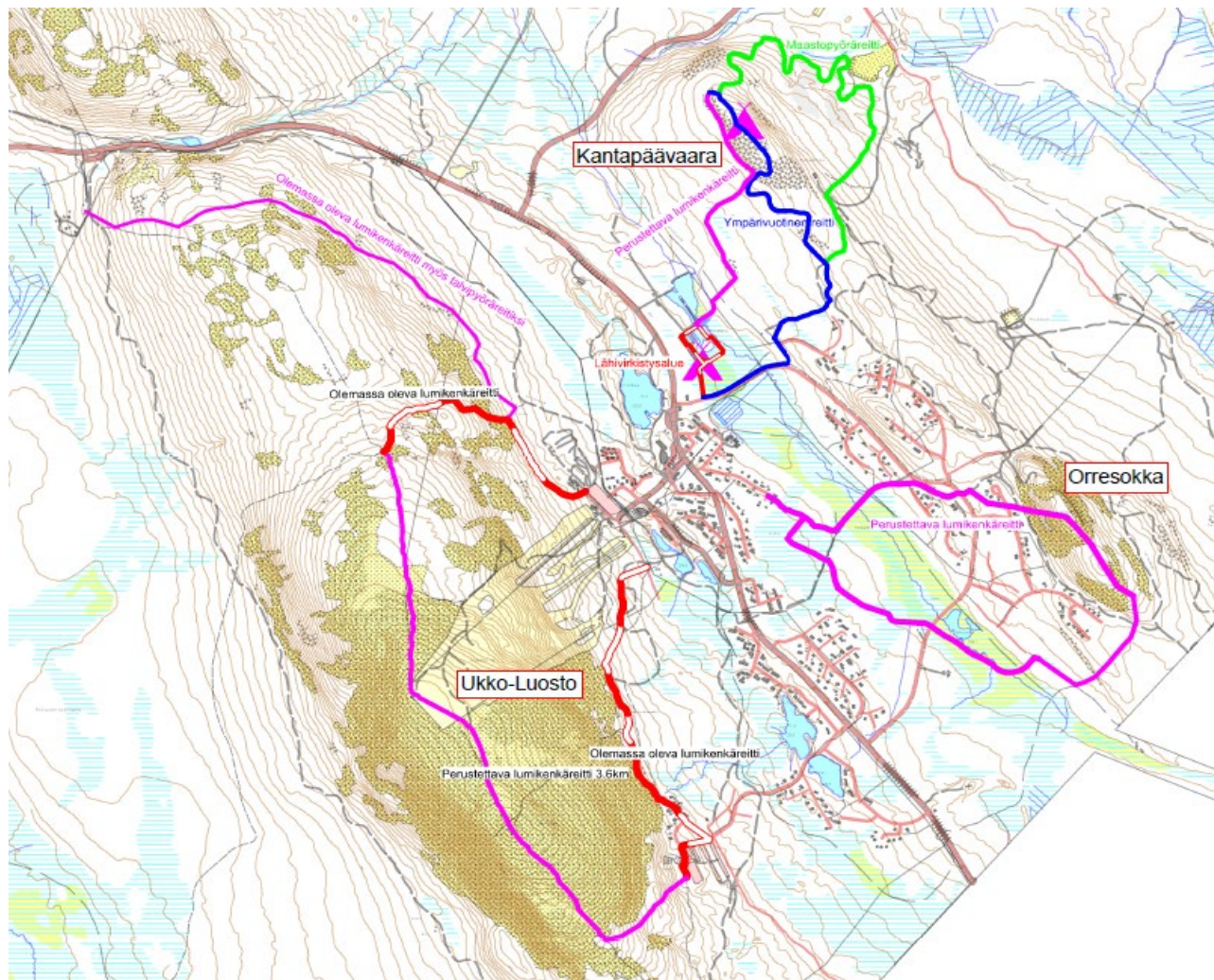
LAPIN LIITTO



PYHÄ
TUNTURI

LUOSTO

Luoston reitti-investoinnit kartalla



Euroopan unionin
osarahoittama



LAPIN LIITTO



PYHÄ
TUNTURI

LUOSTO

Investointihankkeen työpaketit

TP2: Reitistöjen ja lähtöpisteiden opasteet sekä tienvarsi- ja tervetulokyltit rakenteineen

Opastetaulut Luostolle:

- Rökkiluoston alue
- Torvisen maja
- Ukko-Luoston parkkipaikka
- Luoston lähivirkistysalue
- Kantapäävaaran alue
- Luoston ydinkeskusta 2 kpl
- Torvisen P-paikka
- Ahvenlammen P-paikka
- Pyhä-Luosto matkailualueelle ohjaavat tienvarsi- sekä tervetulokyltit



Euroopan unionin
osarahoittama



LAPIN LIITTO



PYHÄ
TUNTURI

LUOSTO

Kiitos!

Projektipäällikkö Mari Saastamoinen
040 68 64 053
mari.saastamoinen@sodankyla.fi

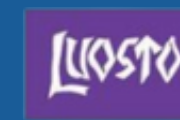
Matkailukoordinaattori Marjo Harjula
040 56 56 967
marjo.harjula@sodankyla.fi



Euroopan unionin
osarahoittama



LAPIN LIITTO



Ympärivuotista nostetta Pyhä-Luostolle - Pelkosenniemen investointihanke

1.3.2024-31.12.2025, JTF:n
Perusrakenteen investointituki,
68 390€ (tuki 70%)

- 1) Kiimaselkä-Huttujärvi -
ulkoilureitin kosteiden ja
tulvivien kohtien kunnostus
- 2) Pyhäjärvi-Mairivaara-Suvanto
ulkoilureitin kosteiden ja
tulvivien kohtien kunnostus
- 3) Kesäpyöräilyyn Rykimäkero P-
paikka - Rykimäselkä – Kopara
- 4) Opastetaulut 5kpl

