



SOTE

Sosiaali- ja terveydenhuollon integraatio

Ilkka Pirskanen 1.2.2019

Siun sote

- Siun sote yhdistää Pohjois-Karjalan kaikkien 14 kunnan sosiaali- ja terveyspalvelut sekä keskussairaalan samaan organisaatioon.
- Lisäksi Siun soteen liittyivät Ympäristöterveydenhuolto ja Pelastuslaitos sekä Joensuun kaupungin työterveysliikelaitos
- **Kaupunkien ja kuntien toiminnasta yli 60 % siirtyi Siun sotelle**
- Toiminta alkoi 1.1.2017

Siun sote organisaationa

- Liikevaihto noin 700.000.000 euroa
- Investoinnit noin 30.000.000 euroa
- Henkilöstö määrä noin 7.500
- Konserniin kuuluvat myös:
 - Siun talous oy 58,2%
 - Polkka oy 60%
 - Tikkamäen palvelut 100%
 - Kiinteistö Oy Tikkamäen vuokratilat 100%
 - Kiinteistö oy Paiholankoski 57,1%

Integraatio

- Parantaa asiakaskokemusta
 - Asiakkaan pompottelu loppuu tai ainakin vähenee merkittävästi.
 - Vastuu asiakkaasta / potilaasta on yhdellä ja samalla organisaatiolla.
- Parantaa kustannustehokkuutta
 - Vähentää päällekkäisiä palveluita ja moninkertaista työtä.
 - Helpottaa henkilöstön kiertoa.
 - Rajapinnat eivät ole jyrkkiä. Esim. Siilaisen terveysasema Joensuussa.
- Parantaa hoidon vaikuttavuutta
 - Poistaa mm. moninkertaista jonottamista
 - Järkevöittää kotiutusprosessia

Integraatio

- 10 % asiakkaista tuo 78 % kustannuksista.

Integraatio

- Palvelujen mielekäs tuottaminen vaatii saumatonta sosiaalitoimen, perusterveydenhuollon ja erikoissairaanhoidon integraatiota, koska paljon palveluja käyttävät asiakkaat ovat usein samoja.
- Palveluintegraation kuntoon saaminen on avainasia sekä asiakkaiden palvelemisessa, että kulujen hallinnassa.
- Mahdollinen valinnanvapaus vaikeuttaa integraation toteutumista.
 - Syntyy lisää organisaatorajoja

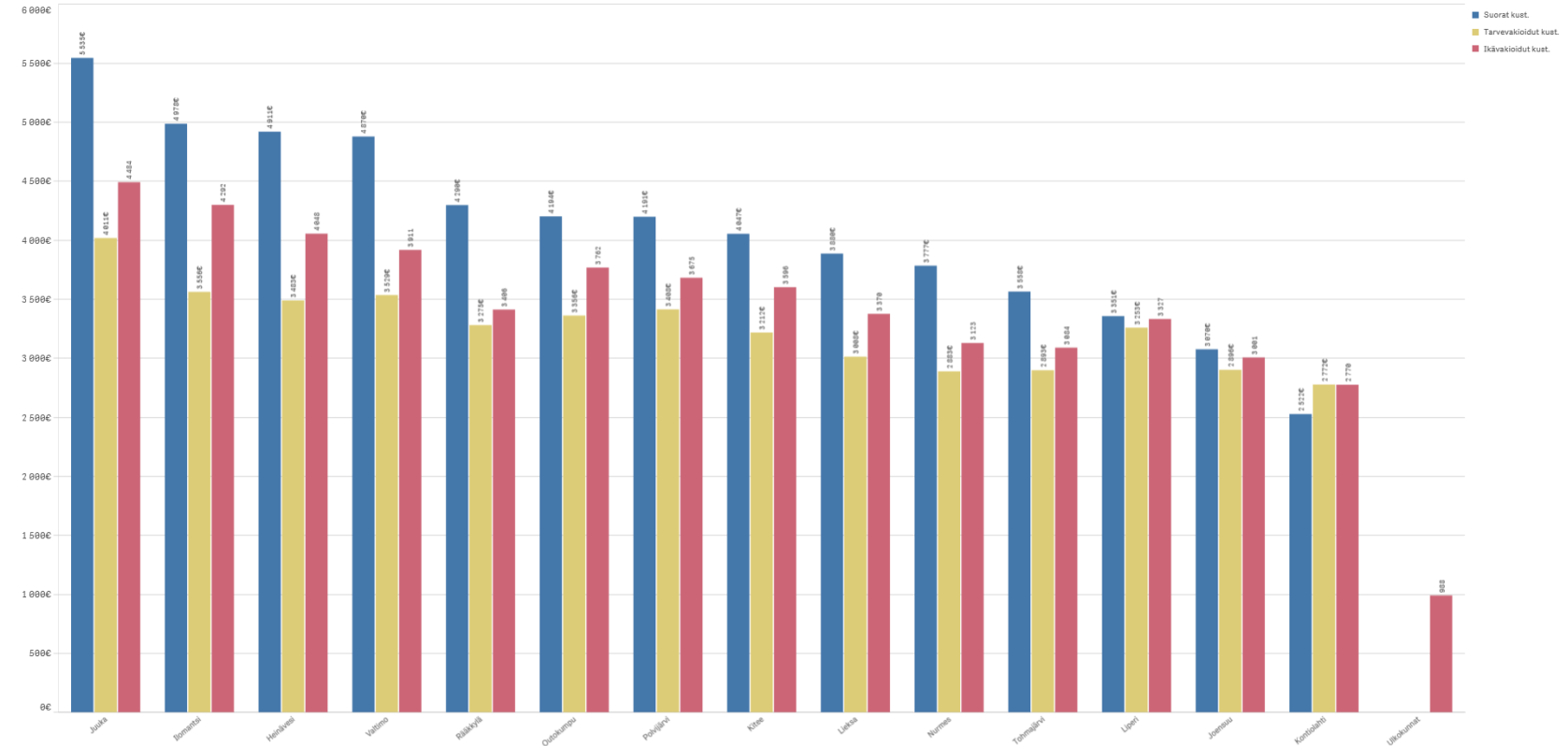
Onnistuminen on mahdollista

- Palvelujen piiriin pääsyä parannetaan mm. oma-ammattihenkilö järjestelmällä.
- Ohjataan sote-palveluja tarvitsevat oikea-aikaisesti oikeiden palvelujen piiriin
- Huolehditaan siitä, että meillä on oikeaa osaamista, oikeaan aikaan, oikeassa paikassa.

2017 Suorat ja vakioidut (brutto)kustannukset

Suorat ja vakioidut kustannukset / asukas

Tarvearvioinnissa on käytetty THL:n tarvekerroimia. Tiedot on vakioitu kuntakohtaisesti eikä niitä voi suodattaa suorittajalla.



Kiitos

Lähtökohta

- Olemme toimineet 24 kuukautta. Asiat ovat menneet muutoksen suuruusluokka huomioiden hyvin.
- Jo nyt on selvinnyt se, että meillä on realistinen mahdollisuus onnistua erinomaisesti.
- Menestyminen vaatii paljon työtä ja rohkeutta ottaa käyttöön jo olemassa olevia parhaita käytäntöjä sekä kokeilla aivan uusia toimintatapoja.
- Lähtökohta on hyvä olemme monilta osin jo nyt Suomen huipulla.