

# **Hyvä työelämä tehdään yhdessä**

BPW-verkosto 10.10.2024

Sanna Kulmala

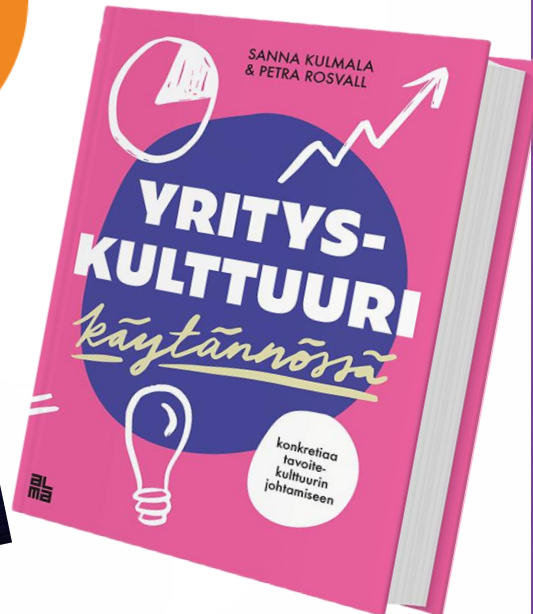
TYÖ2030-ohjelmajohtaja

# Sanna Kulmala

TYÖ2030-ohjelmajohtaja Työterveyslaitoksella.

Vuosien kokemus kulttuurin kehittämisestä & muutoksen johtamisesta eri toimialoilta ja eri kokoisista yrityksistä.

ELLUN  KANAT



# Sisältö

- Mikä on TYÖ2030-ohjelma
- Millaisia ovat työelämän haasteet ja mahdollisuudet?
- Miten tekoäly muuttaa työelämää?



# TYÖ2030 -ohjelma tarttuu työn murroksen mahdollisuuksiin

- Maailma muuttuu, työ muuttuu. Tekemisen tapoja ja osaamista täytyy päivittää.
- Uudet toimintatavat, tuotteet ja palvelut ovat tietovaltaistuvan Suomen iso mahdollisuus lisätä työhyvinvointia ja tuottavuutta.
- TYÖ2030-ohjelma toimii hyvien käytäntöjen levittämismekanismina, tarjoaa tutkittua tietoa, kutsuu vuoropuheluun ja tukee työpaikkojen kehittämistä.



TYÖ2030-ohjelma on osa hallitusohjelmaa:

2019: "Osaamisesta turvaa työn murrokseen"

2023: "Kansallista TYÖ2030 – Työn ja työhyvinvoinnin -kehittämisohjelman toteuttamista jatketaan."

# Toimenpidekokonaisuudet 2023-



1. Työpaikkojen tavoittaminen ja innostaminen yhteiseen kehittämiseen. [www.tyo2030.fi](http://www.tyo2030.fi)



2. Tulevaisuusvuoropuhelun levittäminen ja juurruttaminen. [www.tulevaisuusvuoropuhelu.fi](http://www.tulevaisuusvuoropuhelu.fi)



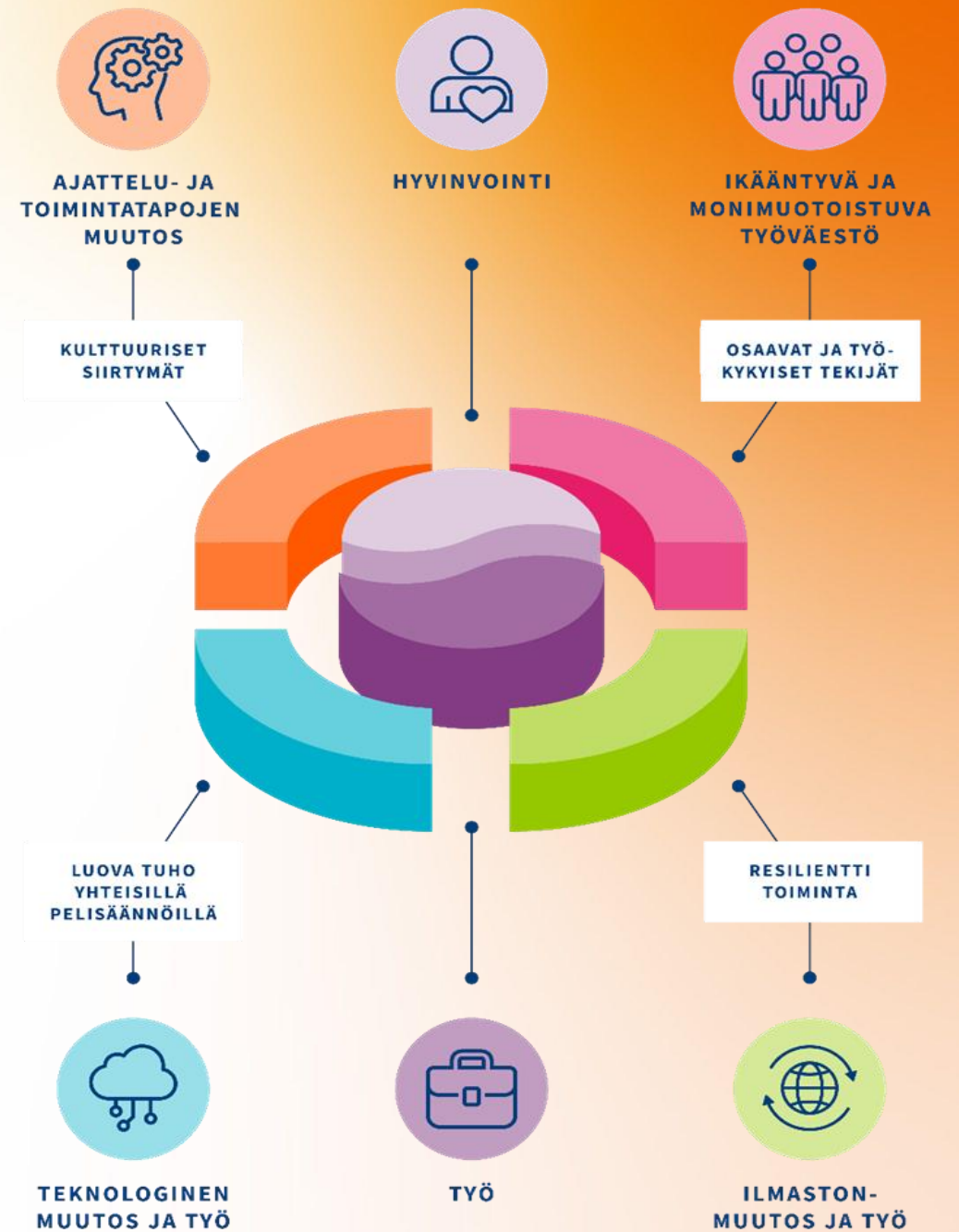
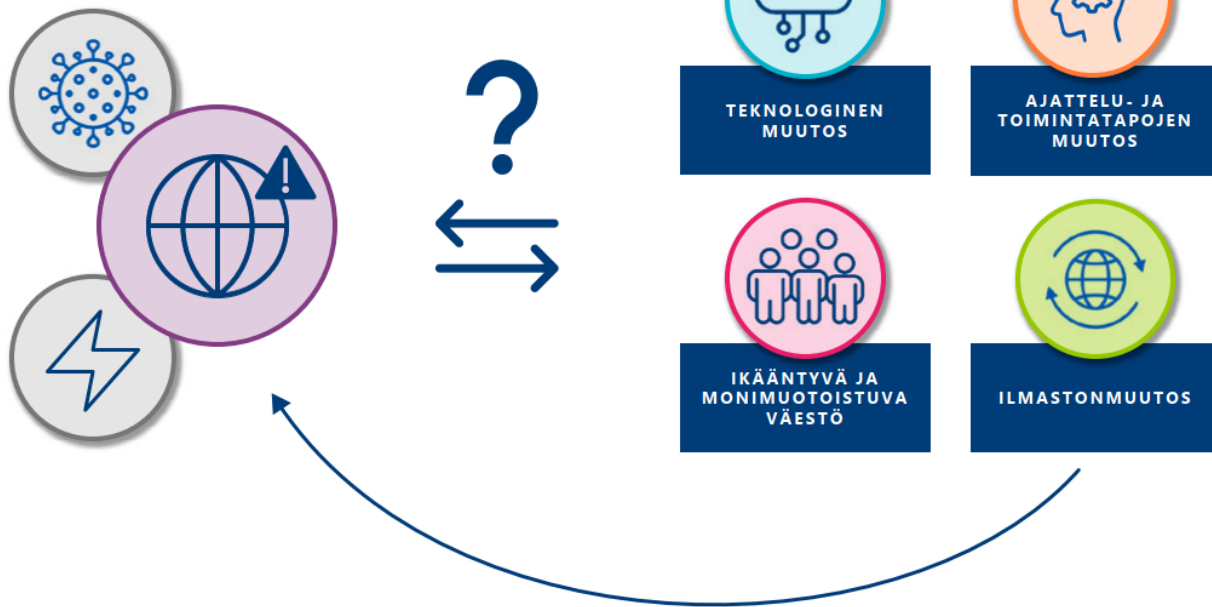
3. Johtajuuden kehittäminen. [www.huomisenjohtajuus.fi](http://www.huomisenjohtajuus.fi)

Työelämän  
kehittämis-  
strategian  
uudistaminen

**TYÖELÄMÄ-  
FOORUMI  
SUOMI  
2024**

Vastuullinen  
työelämä-  
puhe

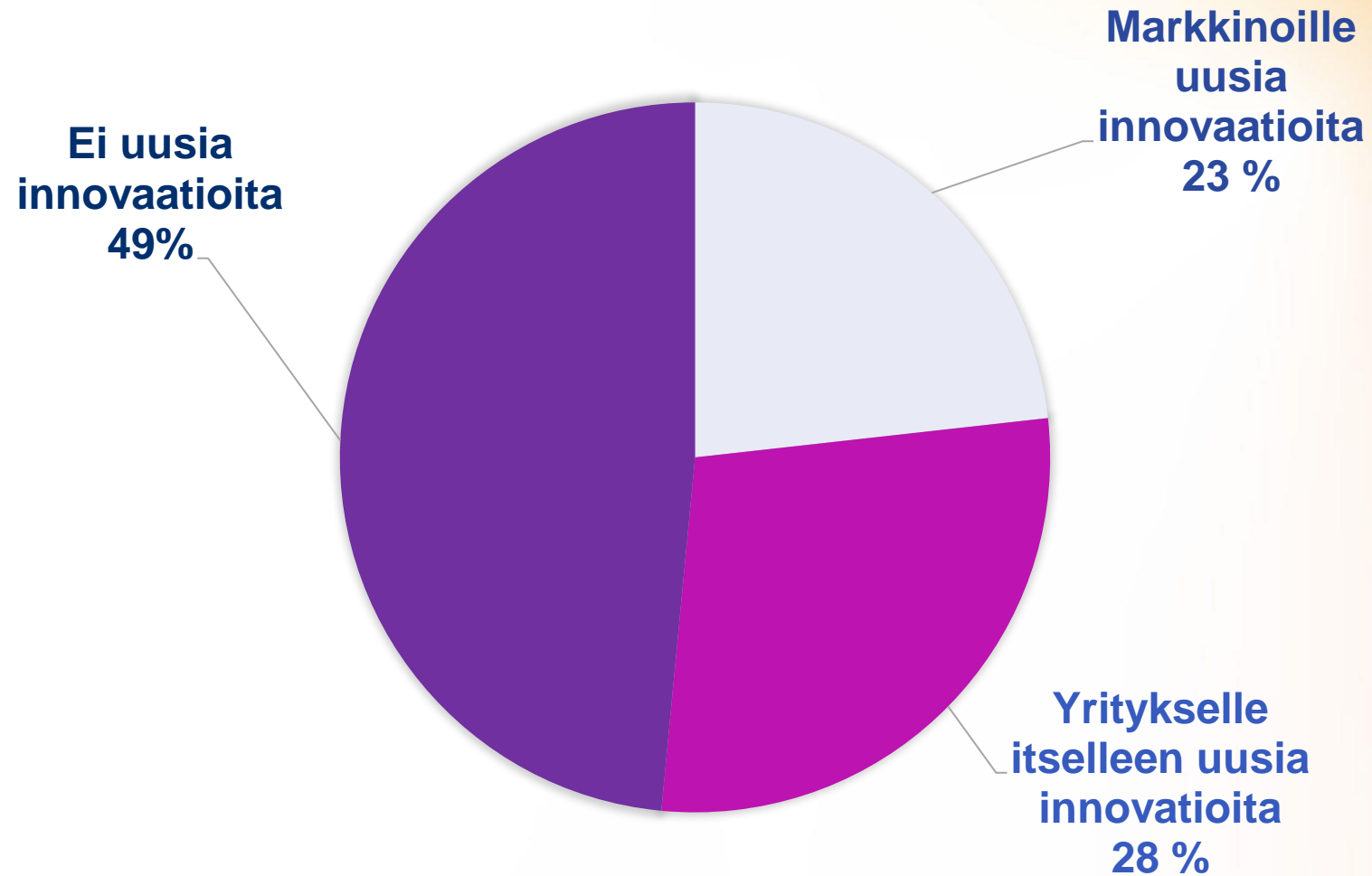
# **Suomalaisen työelämän haasteet ja mahdollisuudet**



**Kun maailma muuttuu,  
täytyy tekemisen tapoja ja  
osaamista päivittää**



# Suomalaisten yritysten innovaatioaktiivisuus



# Innovoivan yrityksen muotokuva



**Henkilöstön laaja osallistuminen kehitystyöhön**



**Yhteistyö ja verkostomainen toiminta**

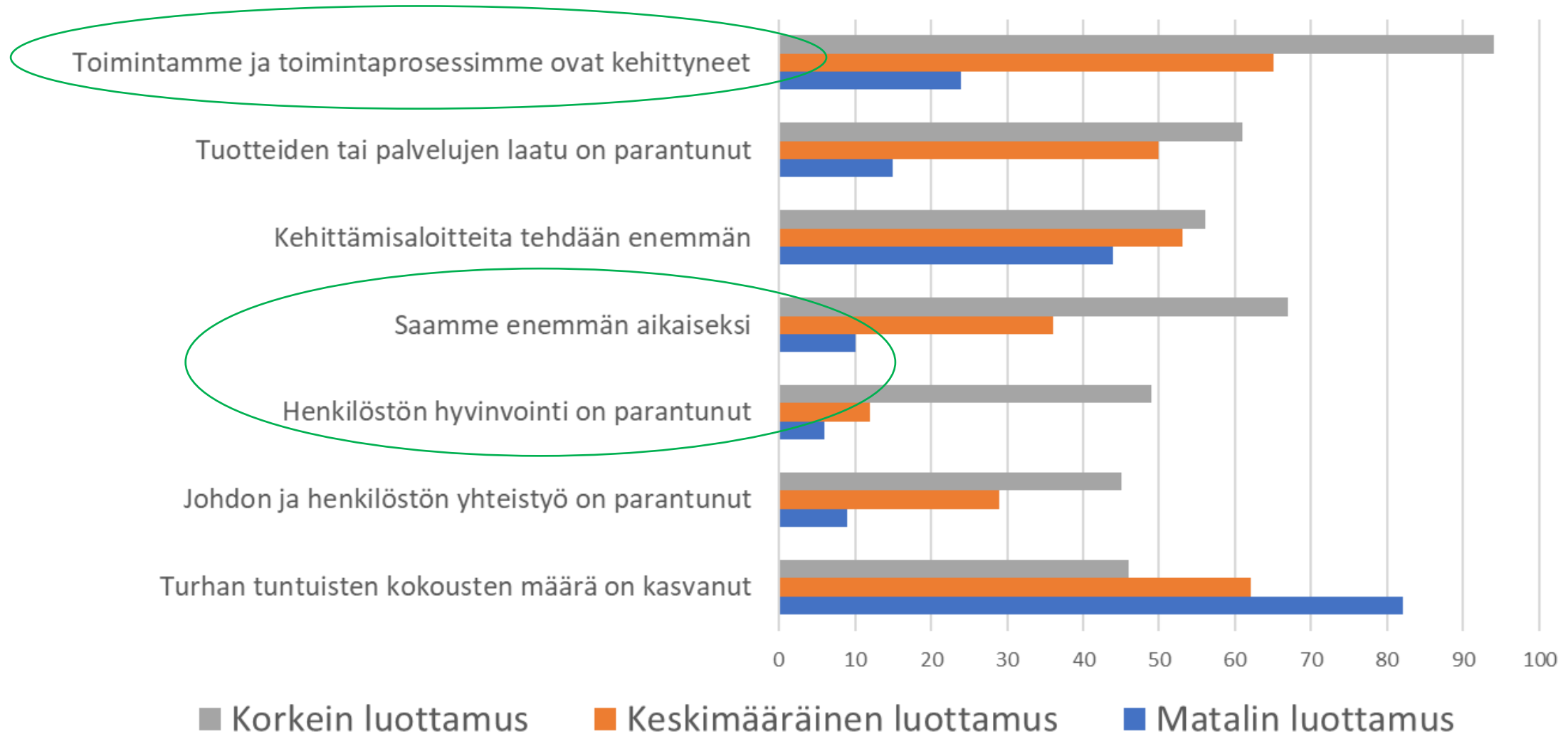


**Digin fiksu hyödyntäminen**



# Luottamus on yhteisen kehittämisen perusta

Täysin tai samaa mieltä -vastanneet (%)



**Työelämän tilannekuvia:  
Työhyvinvoinnista ja osaamisesta  
löytyy tuottavuuden kasvun  
mahdollisuuksia**

# Työyhteisössä yksilöiden hyvinvointi ja osaaminen muuntuvat tuottavuudeksi



# Hyvä yleiskuva peittää monia huolenaiheita



# Polarisaatiota havaittavissa

Etätyö – lähityö  
40% 60%

Korkeasti hinnoiteltu alustatyö – Matalapalkkainen alustatyö

Uskoo löytävänsä uutta työtä – Ei usko löytävänsä uutta työtä  
< 45-v. > 55-v.

Käyttää digivälineitä jatkuvasti – Ei käytä digivälineitä  
66% 22%

Kehittää osaamistaan aktiivisesti – Kehittää osaamistaan vähän

- työssä
- iso työpaikka
- palkansaaja
- ylempi toimihenkilö
- työtön
- pieni työpaikka
- yrittäjä
- työntekijä



# Ristiriitaisuuksia

- ICT-investoinnit kasvattavat työn tuottavuutta eniten\* >< Suomi investoi rakennuksiin
- Inhimillinen pääoma talouskasvun keskeisimpiä lähteitä >< Oppimisen pysähtyminen
- Teollisuudessa työ muuttuu eniten >< teollisuudessa osaamisen kehittäminen on vähäistä
- Pula osaajista estää kasvua >< ensisijaisesti rekrytoidaan henkilöitä, jotka jo osaavat
- Etätyössä vaikutusmahdollisuudet työhön ovat suuret >< etätyössä tylsistytään ja työuupumuksen riski kasvaa
- Lähijohtaminen on tärkeää yhteisöllisyyden ja yhteisen oppimisen vahvistamisessa >< esihenkilöiden työn imu on heikentynyt nopeammin kuin työntekijöillä
- Uusien työkyvyttömyyseläkkeiden määrä on laskenut 20 vuoden ajan >< Työkyvyttömyyseläkkeelle siirtymiset ovat lisääntyneet alle 35-vuotiailla, yleisimpänä syynä mielenterveys



\*) kiinteistä investoinneista



**Miten tekoäly tulee muuttamaan  
suomalaista työelämää?**

# Generatiivinen tekoäly

Ohjelmisto, jotka kommunikoi ymmärrettävällä ja luonnollisella kielellä sekä pystyy luomaan uutta sisältöä kuten teksti-, kuva- ja ääniesityksiä, eikä rajoitu ainoastaan kuvailemaan tai tulkitsemaan jo olemassa olevaa informaatiota.

## Suurimmat mahdollisuudet tällä hetkellä:

1. Tehostuneet liiketoimintaprosessit

75%

2. Uudenlaiset työn tekemisen tavat

55%

Myyntityön asiakaslähtöinen kehittäminen/asiakaspalvelu

41%

## Teknologiat/ilmiöt, joissa suurin potentiaali liiketoiminnalle lähitulevaisuudessa:

1. Tekoäly ja koneoppiminen

77%

2. Robotiikka ja automaatio

43%

3. Tiedolla johtaminen

42%

# Tärkeimmät hyödyt tekoälypohjaisilla ratkaisuilla

1 Toiminnan tehokkuuden lisääminen 93%

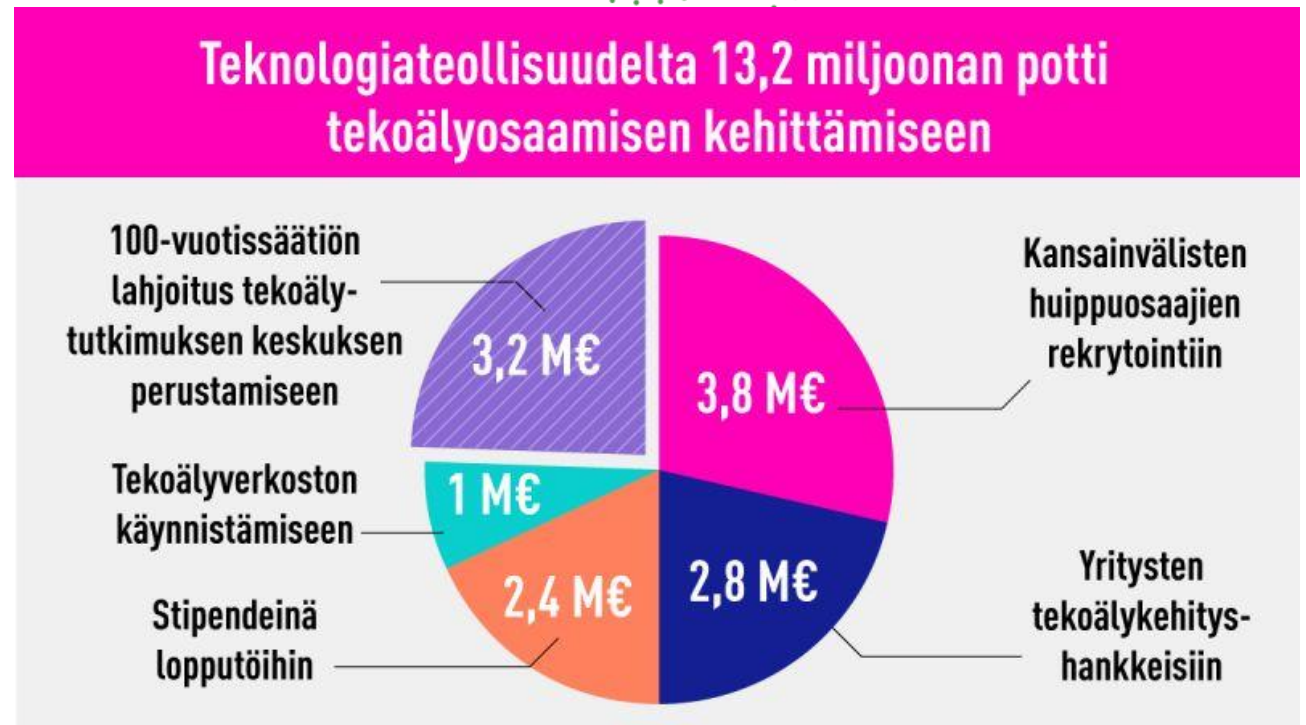
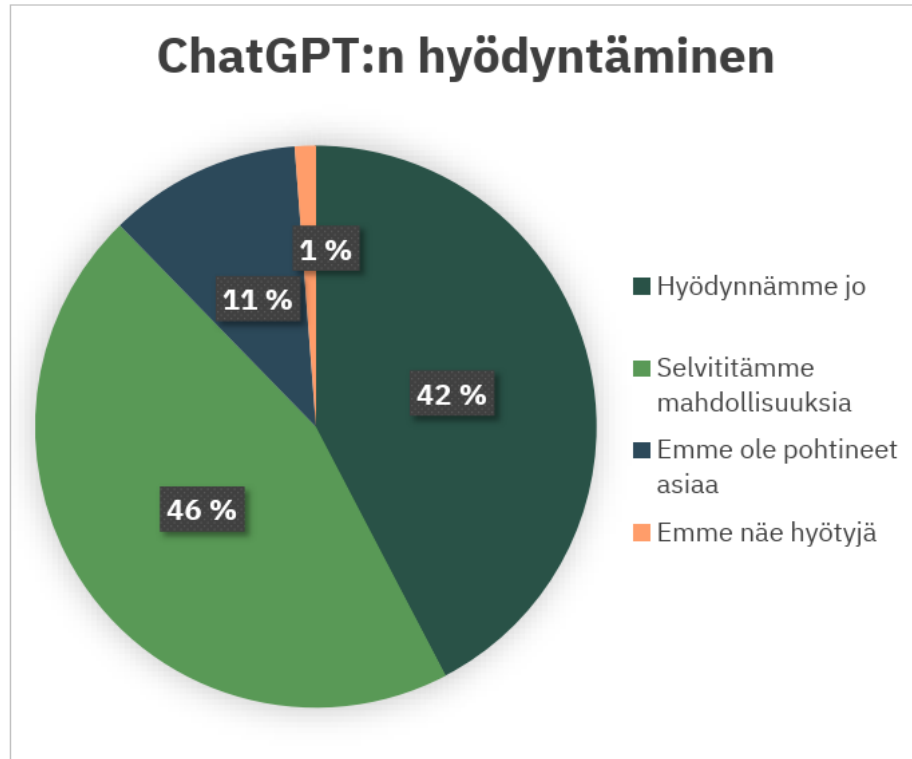
2 Kustannussäästöt 60%

3 Laadun parantaminen 54%

4 Kilpailuetu 38%

5 Henkilötyön vähentäminen 30%

# Aiotteko hyödyntää Chat GPT:n tai vastaavien tekoälysovellusten tuomia mahdollisuuksia?



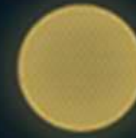
# Miten generatiivisen tekoälyn vaikutukset työelämälle syntyvät?

- Tietokoneistaminen korvaa (substitute) työtä.
  - Tietokoneistaminen täydentää (complement) ja parhaimmillaan laadullisesti kehittää (augment) työtä.
  - Ennakointi hankalaa, sillä monet vaikutuksista ovat epäsuoria, välillisiä ja tulevat vasta viiveellä.
  - Generatiivisen tekoälyn työtä täydentävät vaikutukset ovat asiantuntijatyössä todennäköisesti korvaavia vaikutuksia tavallisempia.
  - Korvaavat vaikutukset kohdistuvat ensisijaisesti erilaisiin toimisto- ja hallinnollisiin tehtäviin sekä rutiininomaisimpiin asiantuntijatehtäviin.
- 10 ammattiryhmää, joihin ChatGPT vaikuttaa eniten (Business Insider 9.4.2023):
    - Koodaajat, ohjelmoijat, ohjelmistoinsinöörit ja data-analyytikot
    - Mainonnan suunnittelijat, sisällön tuottajat, tekniset kirjoittajat ja journalistit
    - Lakiavustajat
    - Markkinatutkijat
    - Opettajat
    - Markkina-analyytikot ja henkilökohtaiset talousneuvojat
    - Osakekauppiaat
    - Graafiset suunnittelijat
    - Kirjanpitäjät
    - Asiakaspalveluneuvojat

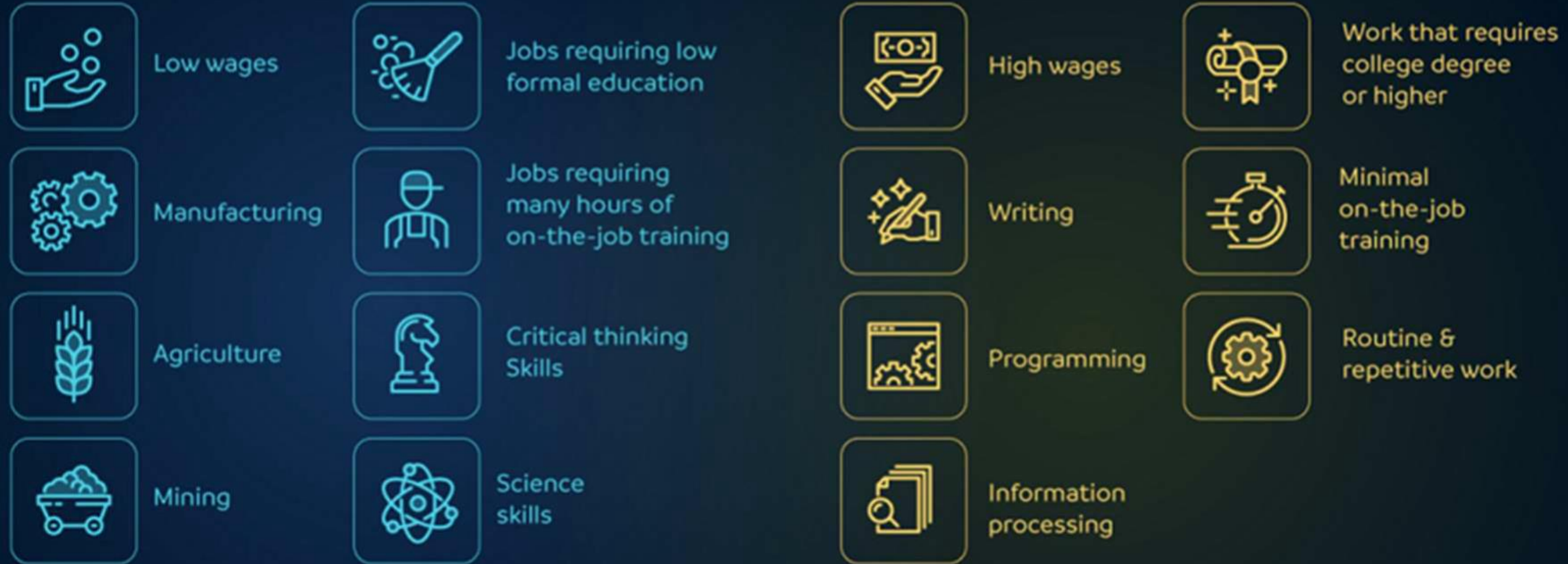
# What makes **your** job exposed to GPT?

Exposure: potential economic impact

● Low Exposure



● High Exposure



# Muita tekoälyyn liittyviä työelämäkysymyksiä

- Henkilöstön riittävän osaamisen varmistaminen ja osaamistarpeiden ennakointi (tekoälyosaaminen, yleinen digiosaaminen ja muu osaaminen, jonka merkitys korostuu tekoälyä hyödynnettäessä).
- Tekoälyn käyttöönoton ja käytön vaikutusten seuranta, arviointi ja oikeudenmukaisuus henkilöstölle, ml. yhdenvertaisuus, syrjimättömyys ja yksityisyys.
- Tekoälyn käyttöönoton ja käytön henkilöstölle kielteisten vaikutusten pehmentäminen ja tähän liittyvät vastuut, ml. uudelleen koulutus ja, ammatinvaihto.
- Henkilöstön osallistumis- ja vaikutusmahdollisuudet tekoälyratkaisuja suunniteltaessa, käyttöön otettaessa ja käytettäessä, ml. henkilöstöä koskevan datan keruun pelisäännöt.
- Tekoälyyn perustuvien ratkaisujen läpinäkyvyys, ymmärrettävyys ja luotettavuus henkilöstön näkökulmasta.



# Matka datasta viisauteen tarvitsee yhteistä vuoropuhelua

- Tekoäly auttaa harppaamaan datasta informaatioon.
- Seuraavat harppaukset tietoon sekä etenkin viisauteen ovat vaativampia ja edellyttävät harkintaa.
  - ▲ Data = raaka-aine
  - ▲ Informaatio = kokoelma irrallisia kuvauksia
  - ▲ Tieto = konteksti olemassa oleville kuvauksille
  - ▲ Viisaus = kyky reflektoida, käyttää ja arvottaa tietoa tarkoituksenmukaisella tavalla



# Kiitos!

[tyo2030.fi](http://tyo2030.fi)

