

PATIKKAMATKA TIROLIN ALPPIMAISEMIIN 8.-14.9.2025

Lapinkävijäyhdistys Kiehiset ry



Patikkamatka Tirolin Alppimaisemiin tarjoaa upeat puitteet patikointiin jyrkkine laaksoineen, värikkäine alppiniittyineen ja turkoosinsinisine järvineen sekä vesiputouksineen. Maisemat ovat kuin postikortista ja viehättävät alppikylät toivottavat vieraat lämpimästi tervetulleiksi.

1. Matkapäivä maanantai 8.9.25

Klo 04.30 saapuminen viimeistään Jyväskylän lentoasemalle

Klo 05.55 – 06.40 Finnairin lento AY0290 Jyväskylä-Helsinki.

Matkatavarat menevät suoraan Münchenin koneeseen.

Helsingistä lähtevät saapuvat Helsingin lentoasemalle viimeistään **klo 06.00** ja tapaavat

Jyväskylästä lähtevät lennon lähtöportilla.

Klo 08.00 Finnairin lento AY1401 Helsinki-München

Klo 09.35 lento saapuu Müncheniin.

Oppaamme Kirsi Hytönen-Zoidl on ryhmää vastassa Münchenin lentoasemalla. Ajamme kohti Tirolia ja St.Johannin kylää. Pysähdymme Schwarzsee-järven rannalla, josta on upea näkymä Wilde Kaiser vuoristoon ja Kitzbühelin alpeille. Kävelemme tasaista reittiä n. 40 minuuttia järven ympäri. Omakustanteinen kahvitauko järven rannalla olevassa ravintolassa.

Majoittuminen hotelliin St.Johann in Tirolin kylään Cocee alpin Hotel Kitzbüeler Alpen hotelliin.

Yhteinen illallinen hotellissa ja käydään seuraavan päivän ohjelma läpi.

2. Matkapäivä tiistai 9.9.25

Eifersbacher-Wasserfall

Aamiainen hotellissa.

Lähdemme hotellilta kävellen St.Johannin viehättävän keskustan kautta kohti Fieberbrunner Ache jokea ja Almdorfin kylää. Sieltä nousemme ylös kohti Eifersbacher-vesiputousta ja Hornblich-järveä. Ihastelemme näkymää Kitzbüheler-Horn vuorelle. Pidämme taukoa Grander Schupf alppimajassa ennen paluuta alas hotellille.

Päivän patikoinnin kesto n 3,5 tuntia, nousumetrit n. 300 m.

Yhteinen illallinen hotellissa ja käydään seuraavan päivän ohjelma läpi.



3. Matkapäivä keskiviikko 10.9.25

Griesbachklamm-sola ja viehättävät alppiniityt ja alppimajat

Aamiainen hotellissa.

Ajamme bussilla Erpfendorfin viehättävään kylään, josta alkaa päivän patikointireitti. Suuntaamme kohti upeaa Griesbachklamm-sola, jossa reitti seuraa usean kilometrin matkan joen uomaa, kanjoninmaisten kallioiden kohotessa yläpuolellemme. Kuljemme yli muutamien siltojen, joista erityisen vaikuttava on 26 metriä pitkä riippusilta, joka tarjoaa näkymät solan syvyyksiin.

Solan jälkeen aloitamme nousun Jägersteig-metsäpolkua pitkin kohti vehreitä alppiniittyjä. Polku tarjoaa kulkijalle sekä rauhaa että sykähdyttäviä maisemia ympäröivistä vuorista ja laaksoista. Matka jatkuu Angeralmin alppimajan (1102 m) ja Huberalmin alppimajan (1080 m) kautta takaisin Erpfendorfin kylään. Päivän patikoinnin kesto noin 4 h, n. 10 km, nousumetrit n. 480 m.

Yhteinen illallinen hotellissa ja käydään seuraavan päivän ohjelma läpi.
Illallinen hotellissa ja käymme seuraavan päivän ohjelman läpi.



Kuvat Kirsi Hytönen

4. Matkapäivä torstai 11.9.25

Kitzbühel ja Hahnekamm-vuori ja 4-järven vaellus

Aamiainen hotellissa

Ajamme paikallisjunalla Kitzbüheliin ja nousemme hissillä noin 1000 metriä Hahnekamm-vuorelle, joka yltää 1670 metrin korkeuteen. Täällä tammikuussa kilpailevat maailman parhaat laskettelijat maailmancupin miesten syöksylaskukilpailuissa, joka ovat olleet perinne jo vuodesta 1931. Kalle Palander voitti täällä pujottelun osuuden vuosina 2003 ja 2004.

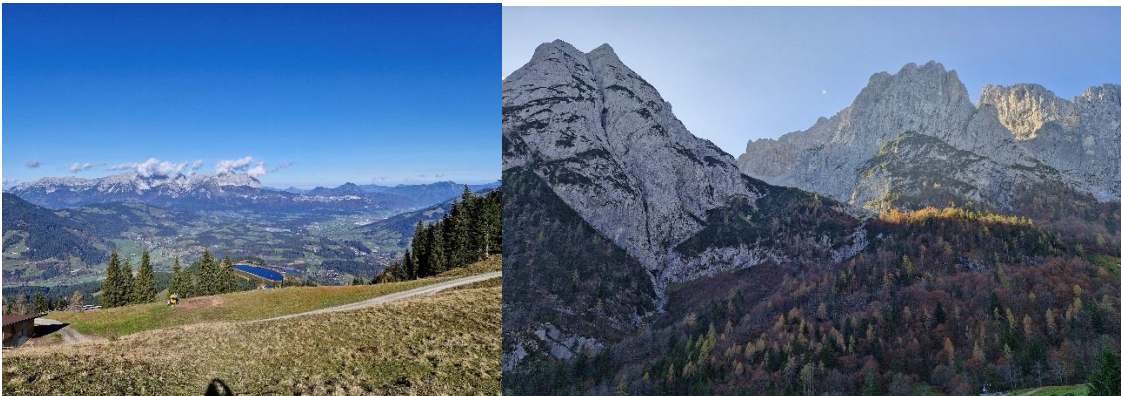
Ylhäältä avautuu upea näkymä ympäröiville vuoristoalueille. Patikkareittimme alkaa kohti Ehrenbachhöhesee-järveä, joka sijaitsee 1765 metrin korkeudessa. Matka jatkuu kohti Hochbrunn-alppimajaa ja nousemme Brunnsee-järvelle, joka on 1879 metrissä. Pidämme tauon Bergrestaurant Pengelstein-alppimajassa, jossa voi nauttia paikallisia herkkuja ja upeita maisemia. Halukkaat voivat tehdä pienen lisälenkin Usterkarsee- ja Pengelsteinsee-järville.

Paluumatkalla reitille osuu useita alppimajoja, joissa voimme maistella paikallisia herkkuja ja levähtää hetken.

Päivän patikoinnin kesto on noin 4,5 tuntia, ja reitti noin 12 kilometriä, sisältäen n. 400 nousumetriä. Polut ovat pääosin hiekkateitä ja muutamia pienempiä polkuja.

Lopuksi palaamme hissillä alas Kitzbüheliin, jossa teemme vielä lyhyen kävelykierroksen viehättävässä Kitzbühelin historiallisessa vanhassa kaupungissa.

Illallinen hotellissa, opas käy seuraavan päivän ohjelman läpi.



Kuvat Kirsi Hytönen

5. Matkapäivä perjantai 12.9.25

Kaiserbachtal- Fischbachalm-Griesneralm- Wilder Kaiser Juustola

Aamiainen hotellissa.

Ajamme bussilla viehättävään Kaiserbachtal-laaksoon Griesenaun kylään, joka sijaitsee 719 metrin korkeudessa. Täältä aloitamme patikoinnin loivasti nousevaa puron uomaa seuraavaa polkua pitkin kohti ihastuttavaa Fischbachalmin alppimajaa. Tämä on täydellinen paikka ensimmäiselle juomatauolle, jossa voimme nauttia ympäröivän luonnon rauhasta.

Tauon jälkeen jatkamme matkaa kohti Griesneralmin alppimajaa, joka sijaitsee noin 1024 metrin korkeudessa. Täällä meitä odottaa henkeäsalpaava näky, kun yläpuolellamme kohoaa upea Wilder Kaiser -vuoristo. Paluumatkalla vierailimme Wilder Kaiser Juustolassa, jossa on mahdollista maistella paikallisia herkkuja ja hankkia tuliaisia kotiin vietäväksi.

Päivän patikoinnin kesto on noin 3,5 tuntia ja reitillä nousumetriä n. 350 metriä.

Illallinen hotellissa, opas käy seuraavan päivän ohjelman läpi.



6. Matkapäivä lauantai 13.9.25

Kitzbüheler Horn 2000m-Bichlalm 1597m

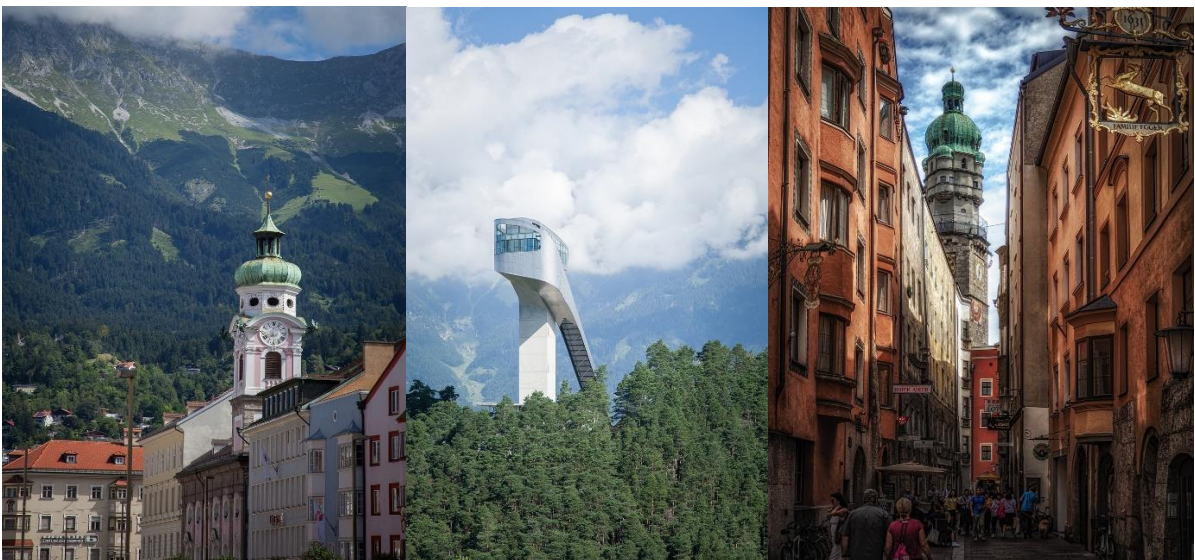
Aamiainen hotellissa.

Ajamme paikallisjunalla Kitzbüheliin ja nousemme hissillä ylös Kitzbühelerhorn-vuorelle 2000 metrin korkeuteen, mistä avautuu upeat näkymät Tauern-vuoriston alueelle ja usealle yli 3500 metriä korkealla vuorelle, kuten Großvenediger ja Großglockner. Täällä olemme Alppien syleilyssä.

Patikoimme ensin viehättävän Alppikukka-puutarhan kautta Hornkopf-alppimajalle ja jatkamme matkaa kohti Lämmerbühelalm-alppimajaa 1552 metrin korkeudessa, josta avautuvat myös upeat maisemat ympäröivään vuoristoon.

Viimeinen etappimme vie meidät Bichlalm-alppimajalle 1597 metrin korkeudessa, missä voimme hengähtää ennen laskeutumista hissillä alas laaksoon. Palaamme hotellille bussilla tai paikallisjunalla.

Päivän reittimme on 8 km ja sisältää 240 nousumetriä sekä 600 laskumetriä, patikointiaika on noin 3 tuntia + tauot. Päivän päätteeksi nautimme illallisen hotellissa ja käymme läpi seuraavan päivän ohjelman.



7. Matkapäivä sunnuntai 14.9.25

Innsbruck, Tirolin upea pääkaupunki ja paluulento Münchenistä Helsinkiin

Aamiainen hotellissa

Aamiaisen jälkeen suuntaamme kohti Innsbruckia. Opastettu kävelykierros Innsbruckin vanhassa kaupungissa. Näemme mm. Hofburgin linnan, Hofkirche-kirkon, Pyhän Jakobin Tuomiokirkon ja kaupunkitornin. Ihastelemme Goldenes Dachl – kultaisen katon taloa, joka on varmasti Innsbruckin tunnetuin nähtävyys ja muistuttaa meitä Keisari Maximilianin ajasta. Liikumme myös Maria Thersien-Strasse

- kadulla, jonka varrella lukuisia vanhoja barokkiaikaisia palatseja, Pyhän Annan pylvään sekä voitonkaaren. Ihastelemme ympärillä oleville vuorille avautuvaa upeaa näkymää. Nordkette-vuoristo komeilee kaupungin yläpuolella.

Lounas päivän aikana. Nautimme vielä kauniista maisemista matkalla kohti Baijeria ja Münchenin lentokenttää.

Lentokentälle saavumme n. klo 16.15

Klo 18.35 Finnairin suora lento AY1406 München-Helsinki.

Klo 22.00 saapuminen Helsinkiin.

Klo 23.40 Finnairin lento AY0289 Helsinki-Jyväskylä

Klo 00.30 saapuminen Jyväskylään 15.9.

Aikataulu ja ohjelma sitoumuksetta.

Matkan hinta

1865 €/hlö alkaen Jyväskylä

1698 €/hlö alkaen Helsinki

Hinta edellyttää 25 lähtijää.

Hintaan sisältyy

- Finnairin reittilento Jyväskylä/Helsinki-München-Helsinki/Jyväskylä, matkatavarat 23 kg ja käsimatkatavarat 8 kg
- majoitus 6 yötä Cooee alpin Hotel Kitzbuheler Alpenissa kahden hengen standard luokan huoneissa puolihoidolla (aamiainen noutopöydästä ja illallinen 3. ruokalajia)
- hotellin saunan ja kuntosalin käyttö
- hissiliiput ohjelman mukaan
- Bussikortti paikallisbussiin ja junaan St. Johann ja Kitzbühelin väliseen liikenteeseen sekä patikkaretkillä
- ohjelman mukaiset bussikuljetukset
- ohjelman mukaiset opastukset sekä kävelykierros Innsbruckissa
- lounas Innsbruckissa
- Kirsi Hytönen oppaana kohteessa koko matkan ajan

Lisämaksusta

- yhden hengen huonelisämaksu 290 euroa

Hotelli

The COOEE alpin Hotel Kitzbüheler Alpen

<https://cooee-alpin.com/kitzbueheler-alpen/>

Moderni hotelli Tirolin Sankt Johannissa. Kylän keskustaan kävelee 10 min ja rautatieasema on 500 m päässä. Hotellissa on sauna ja kuntosali. Kaikki huoneet on sisustettu moderniin alppityyliin ja niissä on parveke vuoristonäköalalla, taulu-tv satelliittikanavilla, puulattiat ja kylpyhuone suihkulla. Hotellissa on ilmainen WiFi.

Maksu- ja matkaehdot

Matkasta maksetaan varausmaksuna 350 € /hlö 15.3.25. Loppumaksu on maksettava 45 vrk ennen matkaa.

Erityisperuutusehdot koskien Tirolin patikkamatkaan 8.-14.9.25

Matkustajalla on oikeus peruuttaa matka milloin tahansa ennen matkan alkamista. Tällöin matkanjärjestäjällä on oikeus periä peruutusmaksuja seuraavasti:

-jos peruuntuminen tapahtuu enemmän 60 vrk ennen matkan alkua peruutuskulu 250 euroa/hlö.

-jos peruuntuminen tapahtuu 59-45 vrk ennen matkan alkua peruutuskulu 350 euroa/hlö.
-jos peruuntuminen tapahtuu 44-31 vrk ennen matkan alkua peruutuskulu ovat 60% matkan hinnasta.
-jos peruuntuminen tapahtuu 30-0 vrk ennen matkan alkua peruutuskulut ovat 95% matkan hinnasta.

Lisätietoja liittyen matkan peruuttamiseen ja matkavakuutukseen löytyy Pohjolan Matkan nettisivuilta yleisistä matkapakettiehdoista eli <https://www.pohjolanmatka.fi/fi/matkainfo/matkapakettiehdot>.

Matkustusasiakirjana passi, jonka tulee olla voimassa koko matkan ajan.

Ilmoittautumisen yhteydessä on tullut ilmoittaa **passin mukainen koko nimi sekä mahdolliset erikoisruokavaliot.**

**Ilmoittautuminen Raija Tolvaselle p. +358407284515
Pyydämme huomiomaan, että paikkoja on rajoitetusti.**

Matka ei sovellu liikuntaesteisille.

Matkaliput ja hyvä tietää lähetetään n. 3 viikkoa ennen matkaa.

Sinulle tarjottu matkapalvelujen yhdistelmä on direktiivissä (EU) 2015/2302 tarkoitettu matkapaketti. Näin ollen sinuun sovelletaan kaikkia matkapaketteja koskevia EU-oikeuksia. Pohjolan Matka on täysin vastuussa koko matkapaketin asianmukaisesta toteuttamisesta. Lisäksi Pohjolan Matka on hankkinut lainsäädännössä edellytetyn suojan palauttaakseen maksusi ja, jos kuljetus sisältyy matkapakettiin, turvataksesi paluukuljetuksesi siltä varalta, että yrityksestä tulee maksukyvytön. [Lisätietoja direktiivin \(EU\) 2015/2302 mukaisista tärkeimmistä oikeuksista.](#)

Tätä matkaa varten annettuja henkilötietoja siirretään matkan suorittamisen ja varaamisen kannalta oleellisille yhteistyökumppaneille ja viranomaisille sekä EU/ETA -maihin että niiden ulkopuolisille alueille. Tietojen käsittelyssä sovelletaan EU:n tietosuojalain periaatteita.

Vastuullinen matkanjärjestäjä: Pohjolan Matka

Kuvat Pixabay 161224 ja Kirsi Hytönen.