

soite

Keski-Pohjanmaan sosiaali- ja
terveyspalvelukuntayhtymä

INTEGRAATIO

Miten ihmeessä se tehtiin?

Minna Korhikoski-Västi

Keski-Pohjanmaan sosiaali- ja
terveyspalvelukuntayhtymä

SOITE

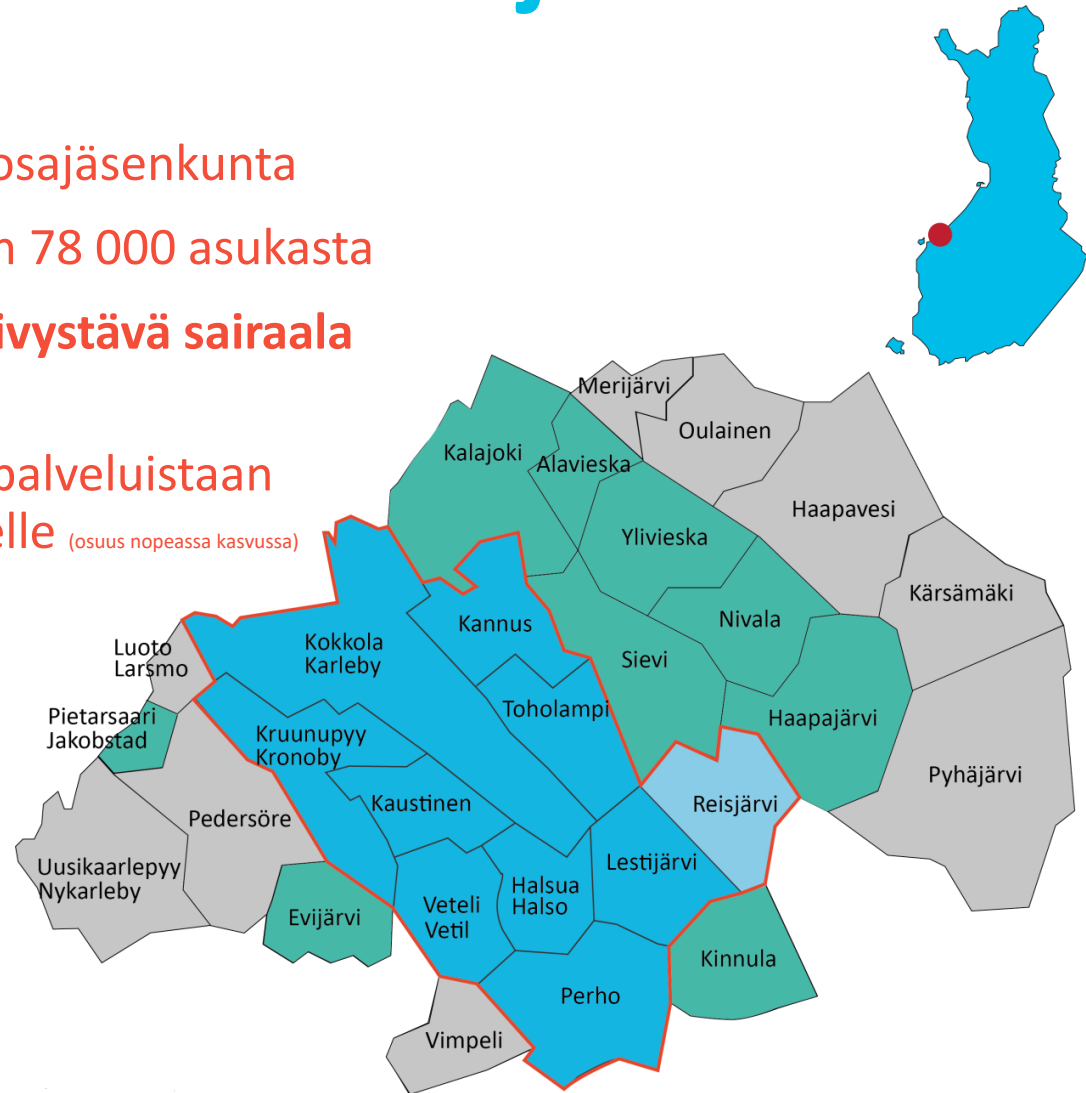
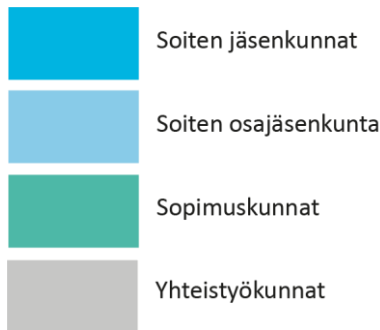
Mikä on Soite?

- Soite on 1.1.2017 toimintansa aloittanut perus- ja erikoispalvelut sekä sosiaali- ja terveydenhuollon palvelut yhteenliittävä kuntayhtymä Keski-Pohjanmaalla
 - Perusterveydenhuolto
 - Sosiaalipalvelut
 - Erikoissairaanhoido:
Keski-Pohjanmaan keskussairaala
 - Erityishuoltopiiri
- Budjetti 327 M €
- Henkilöstöä 3.800



Toiminta-alue: Keski-Pohjanmaata laajempi alue

- Yhdeksän jäsenkuntaa ja yksi osajäsenkunta
- Jäsenkuntien väestöpohja noin 78 000 asukasta
- **K-PKS Kokkolassa on lähin päivystävä sairaala n. 200 000 asukkaalle**
- Tuottaa erikoissairaanhoidon palveluistaan 25% jäsenkuntiensa ulkopuolelle (osuus nopeassa kasvussa)
- **Kaksikielinen palvelu**



Soite perustettiin organisaationa

- **Sairaanhoidopiirin y-tunnuksen päälle**
 - Mahdollisesti nopean muutokset ja yksinkertaisti asioita (mm kuntayhtymää ei tarvinnut purkaa)
 - Mm pääomat jäivät ennalleen
 - Riskinä, että pohjalle jää liikaa erikoissairaanhoidon henkistä taakkaa ja perinteitä

Soiten organisaatio

- **Palvelut on jaoteltu viidelle toimialueelle:**
 - Terveyden ja sairaanhoidon palvelut
 - Erikoissairaanhoito ja perusterveydenhuollon avopalvelut
 - Hoito ja hoiva
 - Vanhustenhuolto ja perusterveydenhuollon vuodeosasto
 - Perheiden palvelut
 - Sosiaalityö, psykiatria, neuvola, lasten erikoissairaanhoito ja –psykiatria
 - Kehitysvammahuolto ja vammaispalvelut
 - Myös erityishuoltopiirin palvelut
 - Tukipalvelut
 - Mm resurssikeskus
- **Sosiaalityön, lääketieteen sekä hoitotyön koordinaattorit**

Organisaatiokuvan yksinkertaistamisen aika?

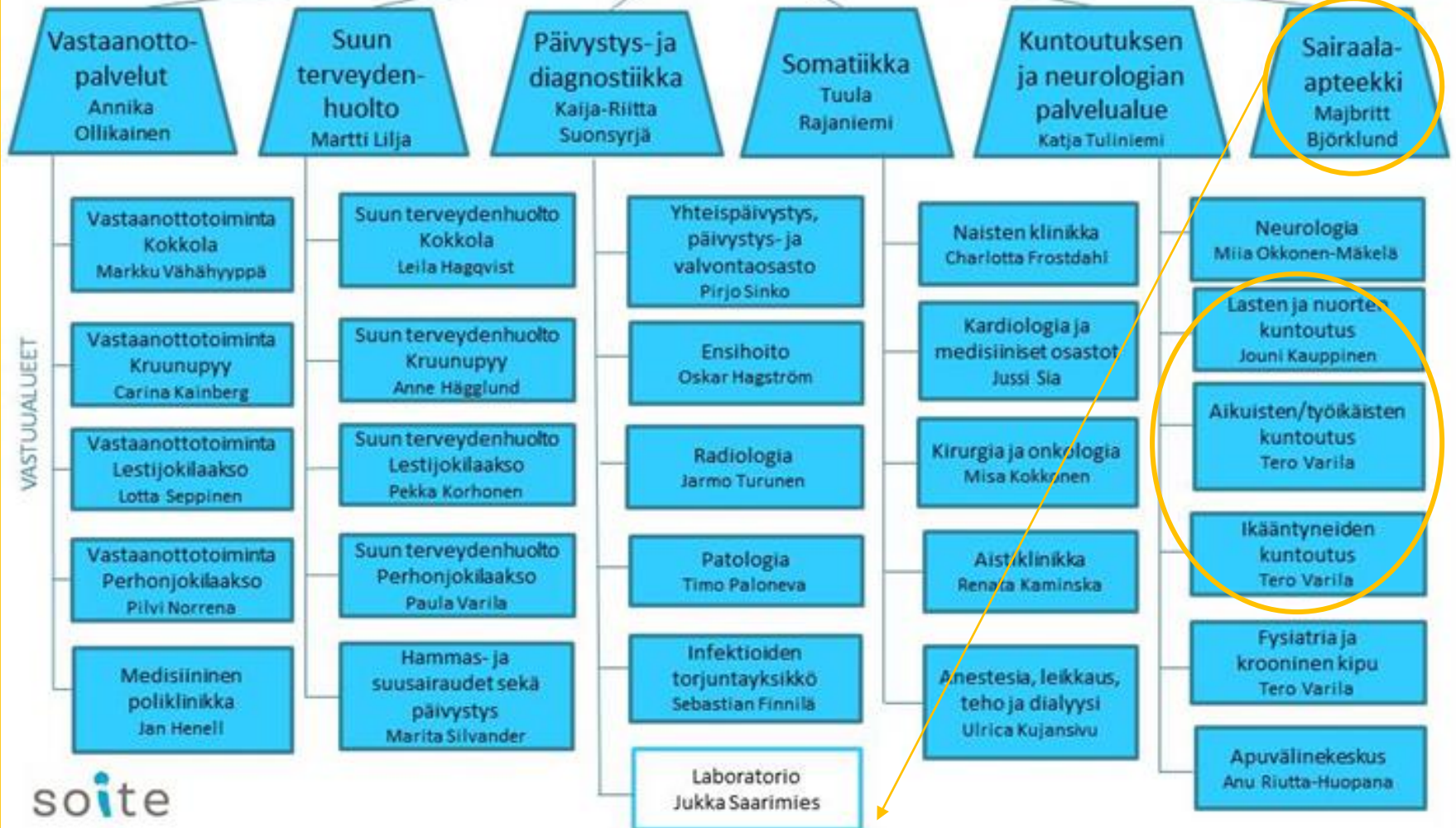
- Tukemaan edelleen integraation toteutumista arjessa
- Valmistelussa ja toteutettavissa 2020 talousarviossa

Terveyden ja sairaanhoidon palvelut

Marko Rahkonen

Esikunta:
Sari Timonen,
Lotta Seppinen,
Niina Parpala

PALVELUALUEET



Hoito ja hoiva

Maija Juola

Esikunta

Vuokko Paananen,
Sinikka Tuomaala

PALVELUALUEET

Ennakoivat
avopalvelut
Hanna SaarinenKotihoito
Sari KallinenPalvelu-
asuminen ja
laitoshoido
Minna Mäkitalo-
RaumaErityisalojen
avopalvelut
Piia KurikkalaYleislääke-
tieteen
osasto-
palvelut
Ritva Jämsä

VASTUUALUEET

Ennakointityön ja
tukipalveluiden
vastuualue
Merja MäkiOmaishoidon tuen,
perhehoidon ja
päivätoiminnan
vastuualue
Heidi LindqvistItäinen kh
Marita HakalaEteläinen kh
Päivi AkolahtiLäntinen kh
Petra WikickPohjoinen kh
Sirikka-Liisa NiemiKruunupyyn kh
Åsa RönqvistPerhönjokilaakson kh
Karita EteläperäLestijokilaakson kh ja Puistola
Mervi SalonenKotihoidon
toiminnanohjauskeskus
Marjo Kero-JärviSenioriasuminen,
Kuusikumpu
Kirsi Hyyppä

Kannelma: Teija Hietala

Kotiranta: Tanja Haapalainen

Iltarusko: Marjukka Kettu

Kotipirtti: Raija Heikkinen

Jalminiina: Mari Hämäläinen

Männistö: Katarina Kivioja

Harjukoti: Kaisa Pollari

Hopijäkumpu: Tanja Linnarinne

Leporanta: Kirsi Lappi

Lepola: Hevi Ojala

Tervakartano: Minna Hassel

Honkaharju: Petra Lägländ

Emiliehemmet: Peter Karlström

Helimbo: Ulfa Forsbecka

Sandbo: Canna Lindström

Ventus 2-3: Maria Sorvisto

Ventus 1 + Vaiho: Maria Sorvisto

Sandhem: Josefina Adahi-Dahlinäs

Teerijärven lyhytaikahoito:
Ulfa ForsbeckaKotikuntoutumisen
vastuualue
Anne TunkkariKotisairaala
Maija LuotoGeriatrian
osaamiskeskuksen
ja palliativien pkl
vastuualue
Asta Piilampi

YLE 1: Jukka Kivistö

YLE 2: Sinikka
TikkakoskiKannuksen vos:
Vuokko KiveliTunkkarin vos:
Tapio HakalaAsumispalveluiden
ostopalvelut ja
valvonta

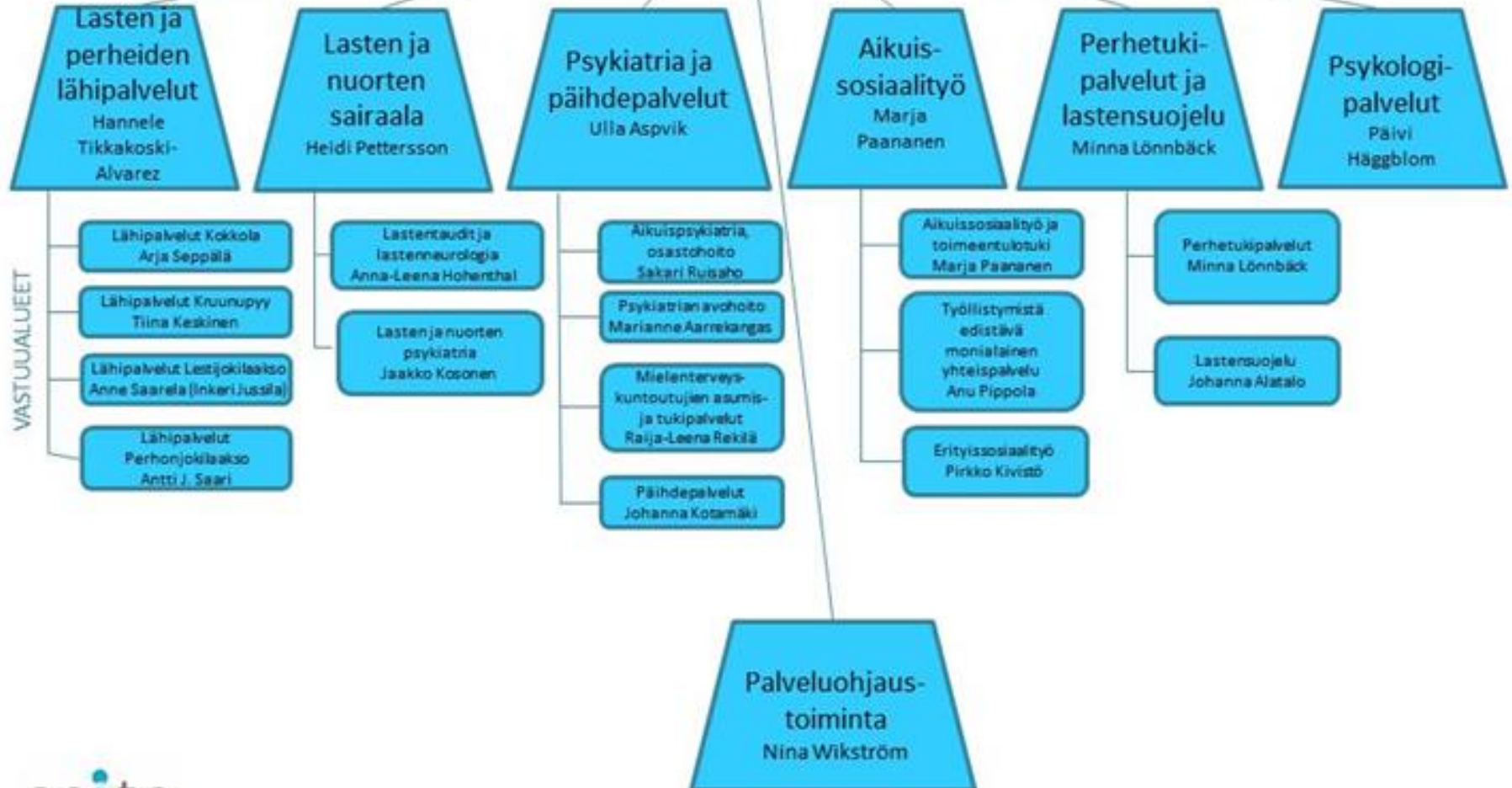
Perheiden palvelut

Andreas Blanco Sequeiros

Esikunta

Andreas Blanco Sequeiros,
Teemu Parpala,
Pekka Kauppinen

PALVELUALUEET



Kehitysvammahuolto ja vammaispalvelut

Tanja Witick

PALVELUALUEET

**Kehityspoli-
klinikka ja
sosiaalityö**
Miia Luokkanen

Kehityspkl

Vammaispalveluiden
sosiaalityö
Miia Luokkanen

**Työ- ja
päivätoiminta-
palvelut**
Veronica Joskitt

Toimintakeskus Kompassi:
Heidi Eriksson

Toimintakeskus Duuni:
Heidi Eriksson

Halsuan työtupa:
Vuokko Möttönen

Perhon toimintakeskus:
Vuokko Möttönen

Lestijokilaakson
toimintakeskus
Tuula Hanhisalo

EKE tuote ja Kaustisen
toimintakeskus:
Tuula Hanhisalo

Regnbågen: Sonja Tallgård

Avotyö:

Asumispalvelut
Sari Valkama

Maria-Katarina:

Mattilakoti: Kristiina Huhtala

Pilventupa: Tanja Linnarinne

Pihlajätupa: Teija Hietala

Asuntola Aamurusko:
Vuokko Möttönen

Lumikonkoti:

Runeberginkadun asumisryhmä:
Marja-Leena Hatela-Raudaskoski

Mesilän ryhmäkoti: Niina Kivinen

Solgård: Sonja Tallgård

Pesäpuu: Pia Kopsala

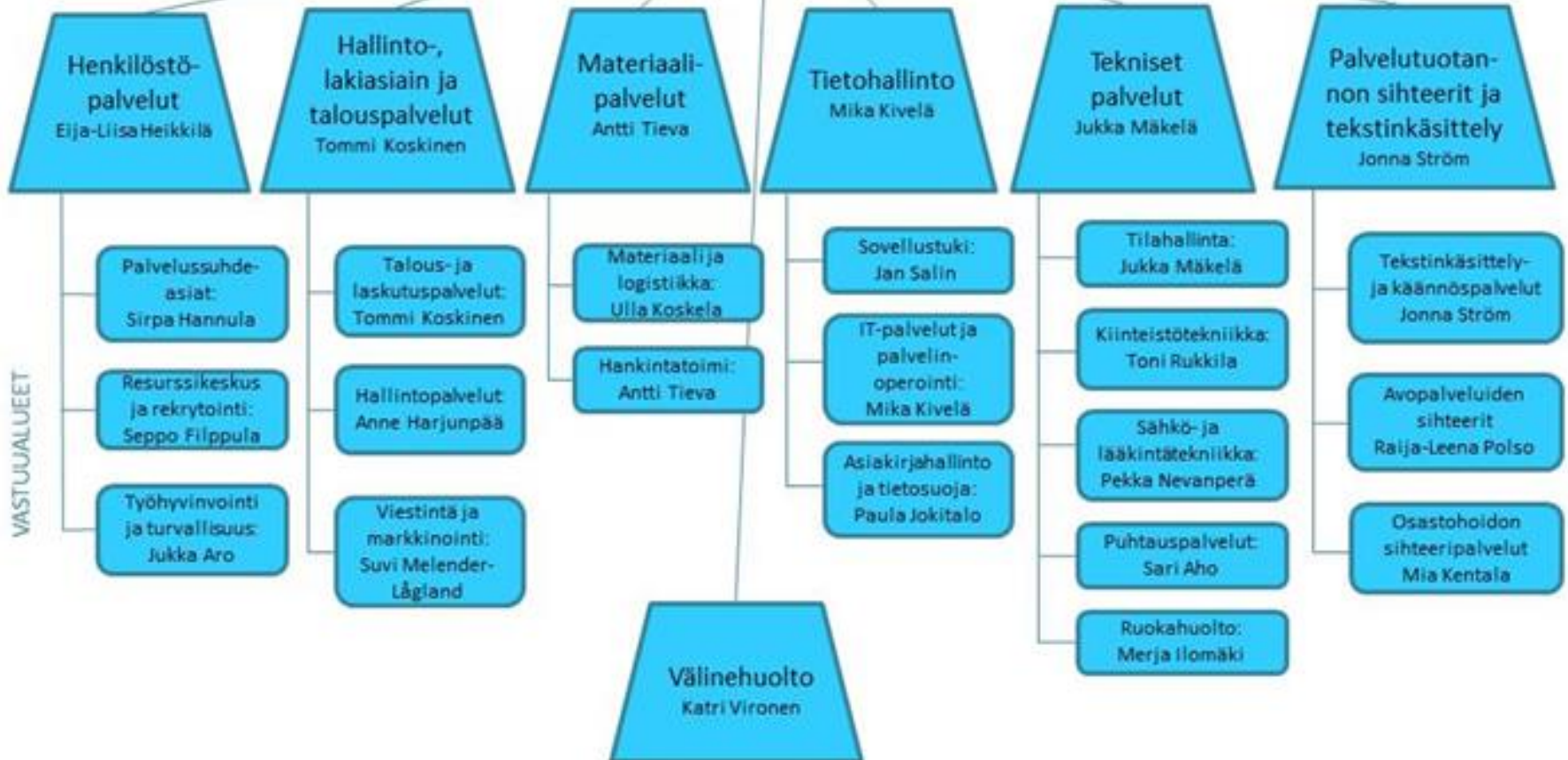
Avohuollon tiimi: Marjo Pollarikoski

VASTUUALUEET

Tukipalvelut

Eija-Liisa Heikkilä

PALVELUALUEET



Miten ihmeessä se tehtiin?

- Riittävä **luottamus** on perusedellytys
 - VIRKAMIESTEN KESKINÄINEN
 - LUOTTAMUSHENKILÖIDEN KESKINÄINEN
 - KUNTIEN KESKINÄINEN
 - Ja mitä on riittävä?
- Pohjalla kaksi yhteenliittymää, joissa ”harjoiteltu”
 - Kokkolan kaupunki isäntäkuntana Kruunupyylle
 - Jyta-peruspalveluliikelaitos
 - Ja näiden keskinäinen ”positiivinen kateus”
- Ulkoa tuleva uhka ja alueen kuntien taloudellinen haaste yhdisti alueen kuntia ja halu tehdä omia ratkaisuja alueella
 - Pakko ja uhka sekä kateus saa aikaan muutosvoimaa
- Lokaisen kunnan pitää kokea voittavansa

Riittävä valmistautuminen – mikä on riittävä?

- Soite synnytettiin muutamassa kuukaudessa, kaikkiansa noin vuodessa
 - Ehkä nopeus sai meidät tekemään ratkaisuja ja hyväksymään myös tiettyä epävarmuutta sekä keskeneräisyyttä
- Osallistaminen on ehdoton perusta
 - Heti valmistelun käynnistyttyä perustettiin toimialueittain valmisteluryhmät, joissa vahva henkilöstön edustavuus
 - Myös kuntajohtajilla osallistumisoikeus
- Tunnistettu ja yksilöity vastuu
 - Muutosjohtaja valittiin mahdollisimman nopeasti
 - Ryhmiä vetämään valittiin heti alkuun toimialueen muutosjohtajat sisäisellä hakumenettelyllä -> JORY liikkeelle
 - Ja asteittein palvelualuejohdon ja vastuualuejohdon muutosjohtajat
 - Valinnoissa huolehditaan kaikkien organisaatioiden edustavuus
- Ohjausryhmä (kuntajohtajat ja poliittinen johto) sis henkilöstön edustus

Integraatio organisaatorakenteessa

- Johtoryhmän keskinäinen luottamus heijastuu koko organisaatioon
 - Toimialueet
 - Eri professioiden edustajat
- Yhteinen budjetti
- Eri toimintoja samalla kustannuspaikalla
- Yhdenvertaisuuden kokemus
 - Vahva johtajuus huolehtia eri toimintojen yhdenvertaisuudesta henkilöstömitoituksessa, budjetissa, tilojen jaossa ja kaikessa

Mitä on integraatio ja mistä pitää huolehtia?

1. Sosiaalihuollon, perusterveydenhuollon ja erikoissairaanhoidon yhtenäisyys organisaation sisällä
2. Soiten poliittisen johdon eheys – jäsenkuntien keskinäinen integraatio ja yhteisvastuu?
 - Kuntayhtymän haaste
3. Integraatorajapinta yksittäiseen jäsenkuntaan
 - koulu- ja vapaatoimi, tekninen toimi jne
 - Kuntien poliittiseen johtoon ja kuntajohtoon (OMNK)
4. Integraatorajapinta muihin toimijoihin
 - Erva, Osuuskunta
 - palveluntuottajat ja yritykset
 - Potilas- ja asiakasjärjestöt OSALLISUUS

Integroidun toimintamallin haasteita

- Kuntayhtymän demokratian toteuttaminen niin, että kokonaiskustannus ja tuottavuus voidaan ottaa päätöksenteossa huomioon
 - ”kyläpolitikointi” ja ”kuntien väliset”
- Johtamisen haaste – valitse oikeat ihmiset johtoon
 - Yhdenvertaisuudesta huolehtiessa
 - Eri ammattiryhmät, toimialueet, kunnat ja niiden palveluverkko
 - Onnistua valitsemaan alusta asti parhaat asiantuntijat ja sillan rakentajat vastuupaikoille
 - Pelkkä substanssi osaaminen ei riitä; myös liike-elämän ja kunnallispolitiikoinnin sekä henkilöstöjohtamisen taitoja
 - Henkilöstön mukanaapito muutoksissa ja valmistelussa
- Uuden organisaation oman kulttuurin synnyttäminen
 - Tulemme uuteen oman historiamme kanssa

Hyvinä ja vaikeina päivinä...

- Soitessa eletään nyt haasteellisia aikoja talouden tasapainottamisvaatimusten vuoksi
 - On tehty paljon kriittisiä esityksiä palvelurakenteen muutoksiksi, pääosin nämä ovat jäätyneet päätöksenteossa
 - Mutta kukaan ei ole esittänyt integraation purkamista; päinvastoin
 - Talouden tasapainomittamisen suurimpana mahdollistajana on nähty arjen integraation vahvistaminen
 - Mikä parasta, näin sen näkee henkilöstö

