

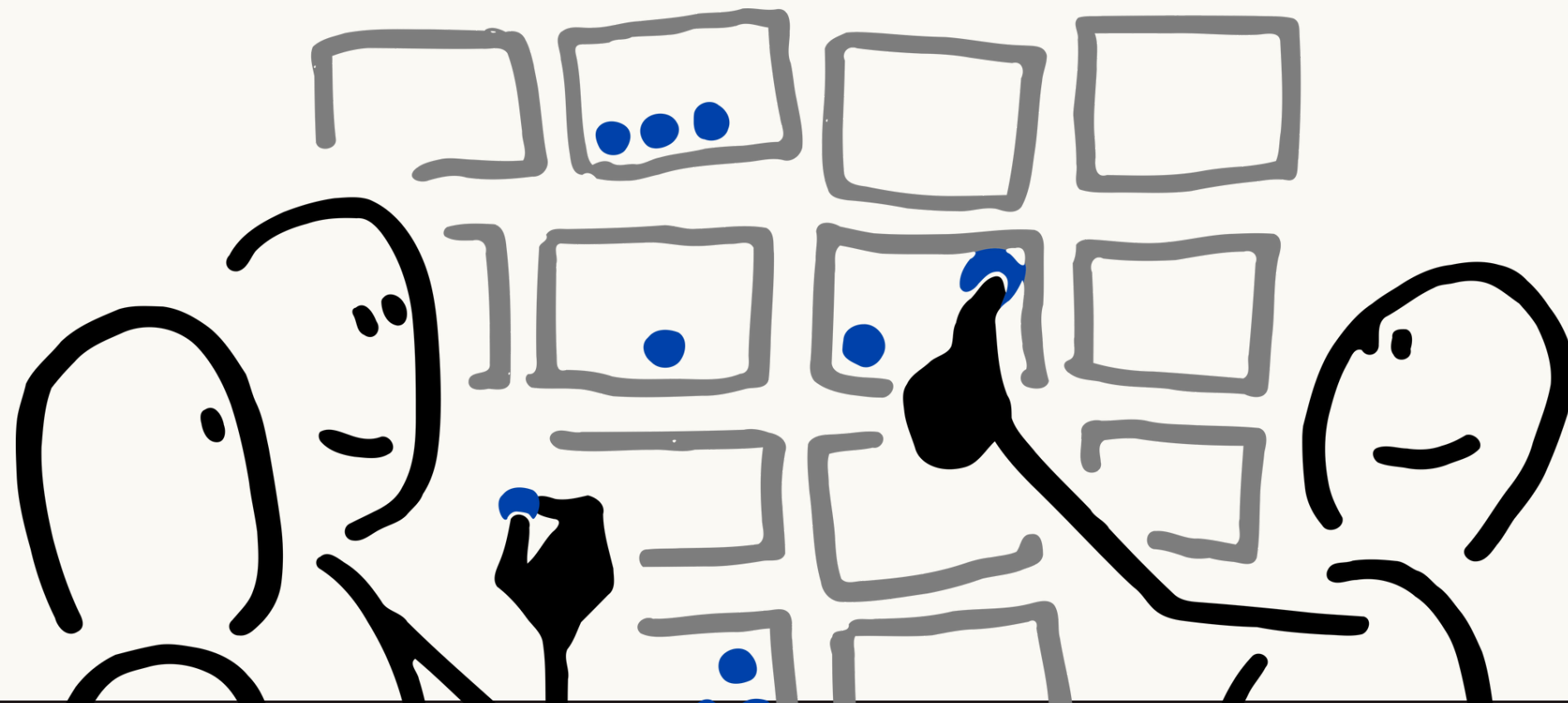
Järjestöjen osallisuus päätöksenteossa



Marika Ahola
toiminnanjohtaja
Rovaniemen Neuvokas
MIELI Rovaniemen Seudun Mielenterveys ry

Lapin sosiaali- ja
terveysturvan Syyspäivät
12.-13.9.2024
Saariselkä

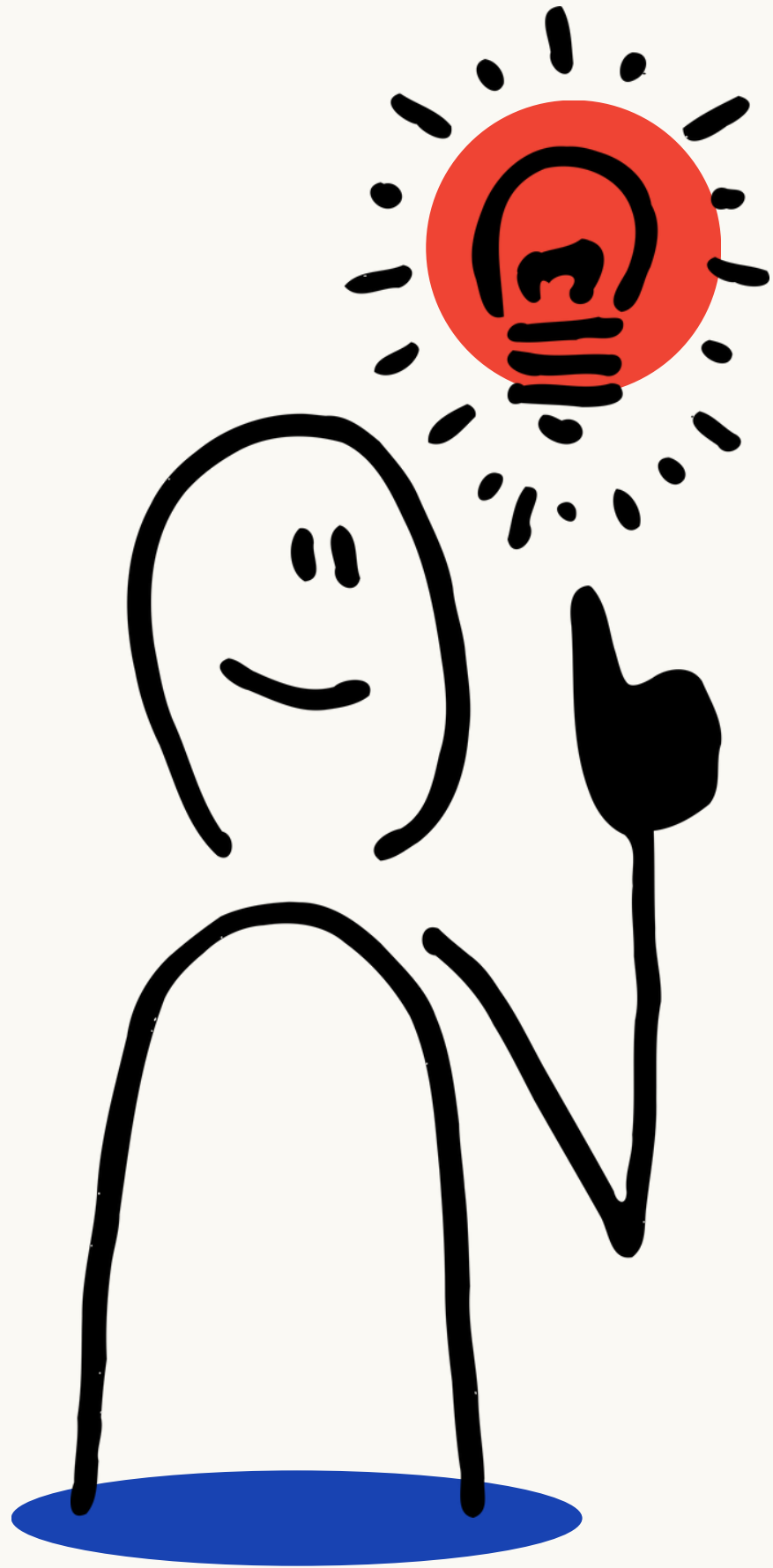
Järjestöt osallistujina



Moninainen
järjestökenttä
osallistujana

Järjestöt &
tiedolla
johtaminen ja
päätöksenteko

Esimerkkejä
osallisuudesta



Poliittiset ja ei-poliittiset järjestöt

Puolueet ja taloudelliset etujärjestöt eivät ole ainoita politiikassa ja päätöksenteossa vaikuttavia tahoja.

Erilaiset järjestöt, yhdistykset, seurakunnat ja muut ryhmittymät pyrkivät vaikuttamaan omien intressiensä mukaisesti.

(Poliittisen) päätöksenteon näkökulmasta nämä ei-poliittiset toimijat, jäävät vähäisemmälle huomiolle.



Useimmat järjestöt, yhdistykset ja seurat ovat epäpoliittisia, enemmän arjen tekijöitä.



Kuten urheiluseurat, kulttuurijärjestöt, harrasteryhmät, asukas- ja kyläyhdistykset, metsästysseurat, nuorisojärjestöt ja sosiaali- ja terveysterveystoimet.

Toimintakentästään huolimatta, voivat ottaa aktiivisesti kantaa ja osaa, kun käsiteltävät asiat koskevat omaa ydinaluetta.

Osa ohittaa politiikan ja päätöksenteon kokonaan, ja osa vaikuttaa tehokkaasti “sisäisten” tai edustuksellisten kanavien kautta.



Järjestöillä on asiaa

→ Tarvitaan toimitiloja

Urheilukentät, hiihtoladut, maastoreitit, koirakentät, kokoustilat, taidetilat, musiikkitalat, kokkaustilat, ompelutilat, vertaisryhmätilat.....

→ Tarvitaan välineitä

Taidevälineet, käsityövälineet, liikuntavälineet, kokousvarusteet, etäyhteydet, astiastot.....



Tarvitaan näkyvyyttä

Ilmaiset mainospaikat, ilmoitustaulut, tapahtumakalenterit, jakoesitteet, tapahtumat, some, ohjaaminen....



Tarvitaan ihmisiä ja osaamista

Koulutukset, talousasiat, hallintoasiat, asiantuntijaluennot, jäsenasiat, viestintä, ryhmänvetäjät, valmentajat, vapaaehtoiset...

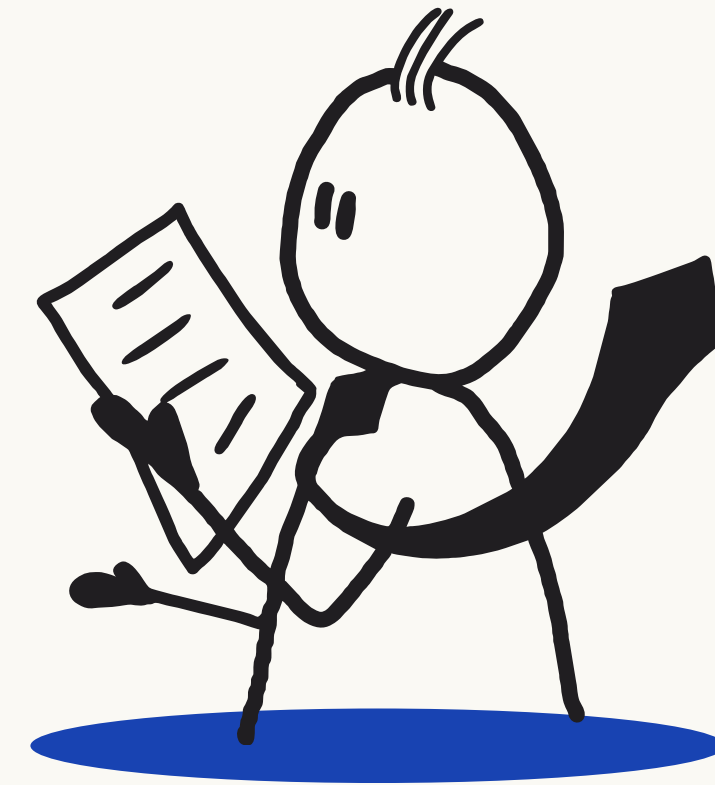


TARVITAAN RAHAA

Miten rahoitetaan järjestöjen toiminta, jäsenmaksut, myyjäiset, tapahtumamaksut, osallistumismaksut, lisenssit, kulukorvaukset, palkat, vuokrat, tarjoilut, avustukset...

Moninainen järjestökenttä haastaa

Järjestöjä tulee ja menee, osa pysyy ajassa muuttuen. Mitkä toimivat?



Vuosi 2023, Lapin sosiaali- ja terveysturvayhdistys

Kaikkien alojen yhdistyksiä yhteensä **4790**

Kaikkien alojen säätiöitä yhteensä **60**

Poliittiset yhdistykset (taulukossa 1)

Ammattiin ja elinkeinoon liittyvät yhdistykset (taulukossa 2)

Sosiaali- ja terveysalan yhdistykset (taulukossa 3)

Kulttuurialan yhdistykset (taulukossa 4)

Vapaa-ajan yhdistykset (taulukossa 5)

Urheilu- ja liikuntayhdistykset (taulukossa 6)

Uskontoon ja maailmankatsomukseen liittyvät yhdistykset (taulukossa 7)

Maanpuolustukseen ja kansainvälisiin suhteisiin liittyvät yhdistykset (taulukossa 8)

Muut yhdistykset (taulukossa 9)

Tilanne 1.7.2024, PRH

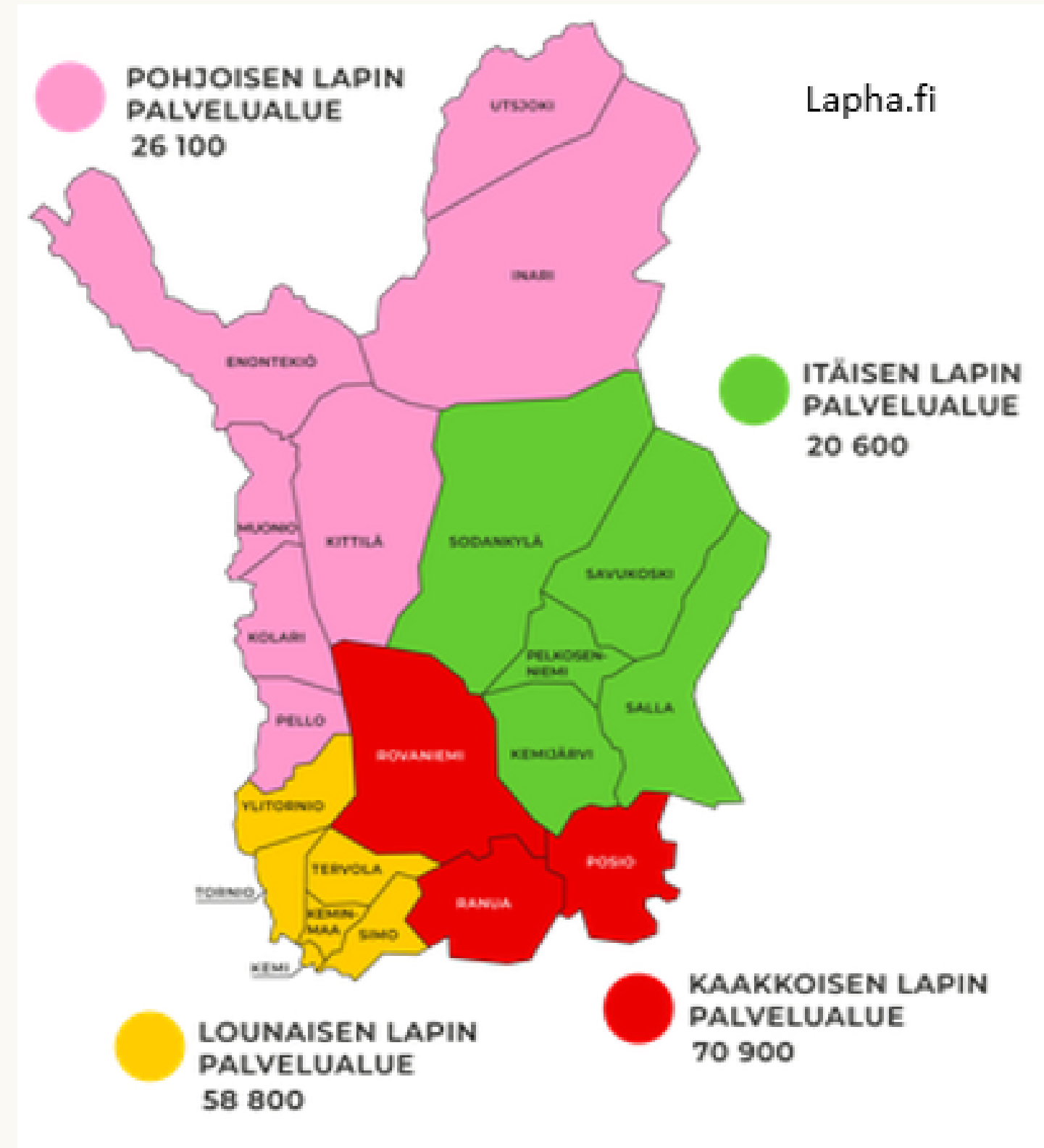
Maakunta	1	2	3	4	5	6	7	8	9	Luokittelemattomat	Yhteensä
Lappi	330	509	262	769	591	655	47	100	248	1221	4732

Moninainen järjestökenttä haastaa

Sote-yhdistyksiä ja sote-säätiöitä yhteensä **366**

Sote-järjestöt:	Yhdistyksiä	Säätiöitä
Enontekiö	10	
Inari	16	
Kittilä	10	
Kolari	14	
Muonio	7	
Pello	8	
Utsjoki	7	
Kemijärvi	17	1
Pelkosenniemi	4	
Salla	13	
Savukoski	4	
Sodankylä	19	
Posio	9	
Ranua	13	
Rovaniemi	83	2
Kemi	49	4
Keminmaa	5	1
Simo	7	1
Tervola	8	
Tornio	38	4
Ylitornio	12	
Yhteensä	353	13

Yhdistykset: PRH yhdistysrekisterin sote-yhdistykset + SPR paikallisosastot ja piirit. Säätiöt: PRH säätiörekisterin sote-säätiöt.



Järjestöjä tulee ja menee, osa pysyy ajassa muuttuen. Mitkä toimivat nyt, entä tulevaisuudessa?



Vaatimusten ristiaallokossa



KEIDEN ÄÄNTÄ
KUULLAAN



KEIDEN TARPEISIIN
VASTATAAN



KEILLE JAETAAN RESURSSEJA



Navigointia vaatimusten ristiaallokossa



OSALLISUUDEN TARPEET



OSALLISUUDEN RAKENTEET



OMIEN KANAVIEN KÄYTTÄJÄT
JA ÄÄNETTÖMÄT

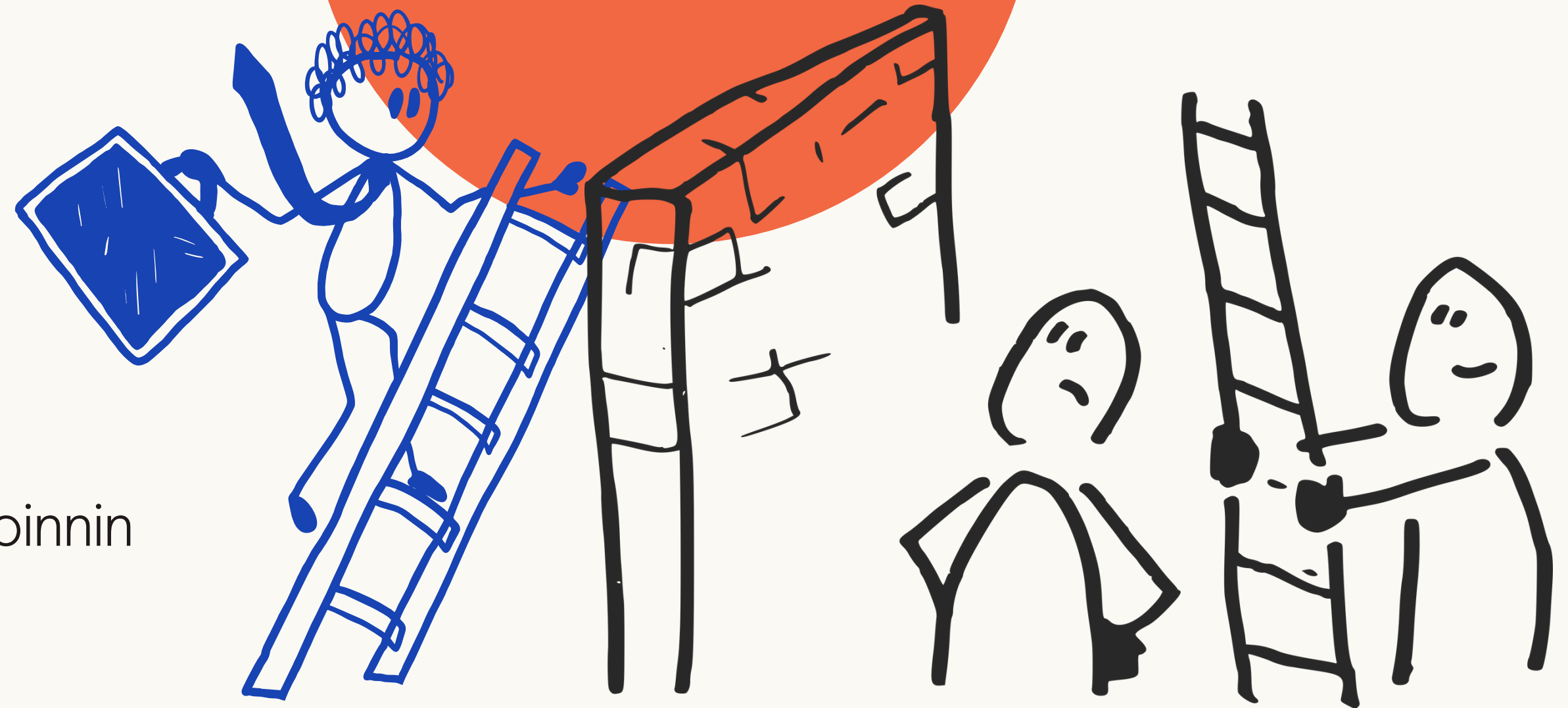
Hyvinvointityö yhdistää

Ratkaisut

Yhteinen työskentely
ratkaisujen löytymiseksi

Haasteet

Yhteinen työskentely hyvinvoinnin
haasteiden tunnistamiseksi

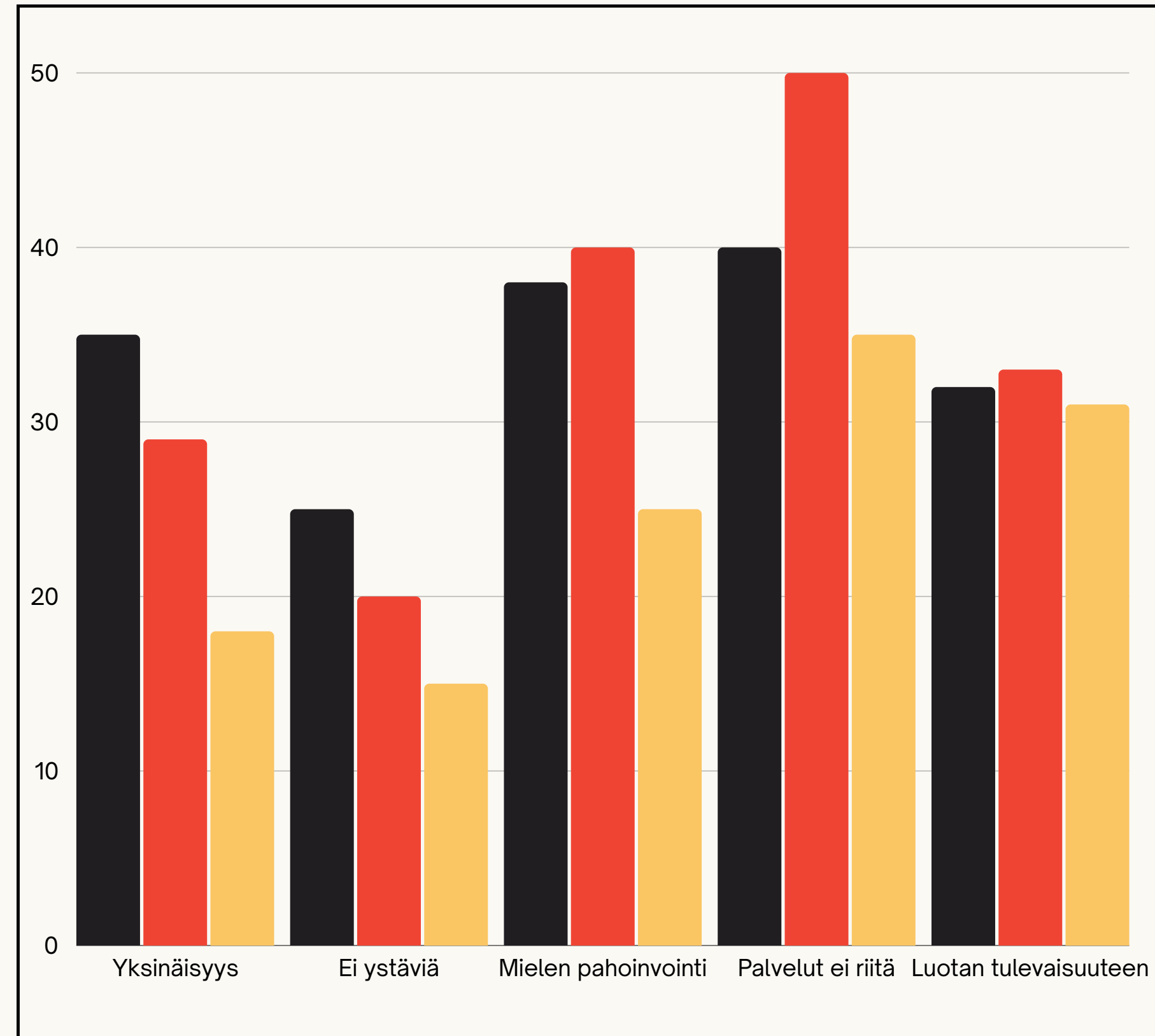


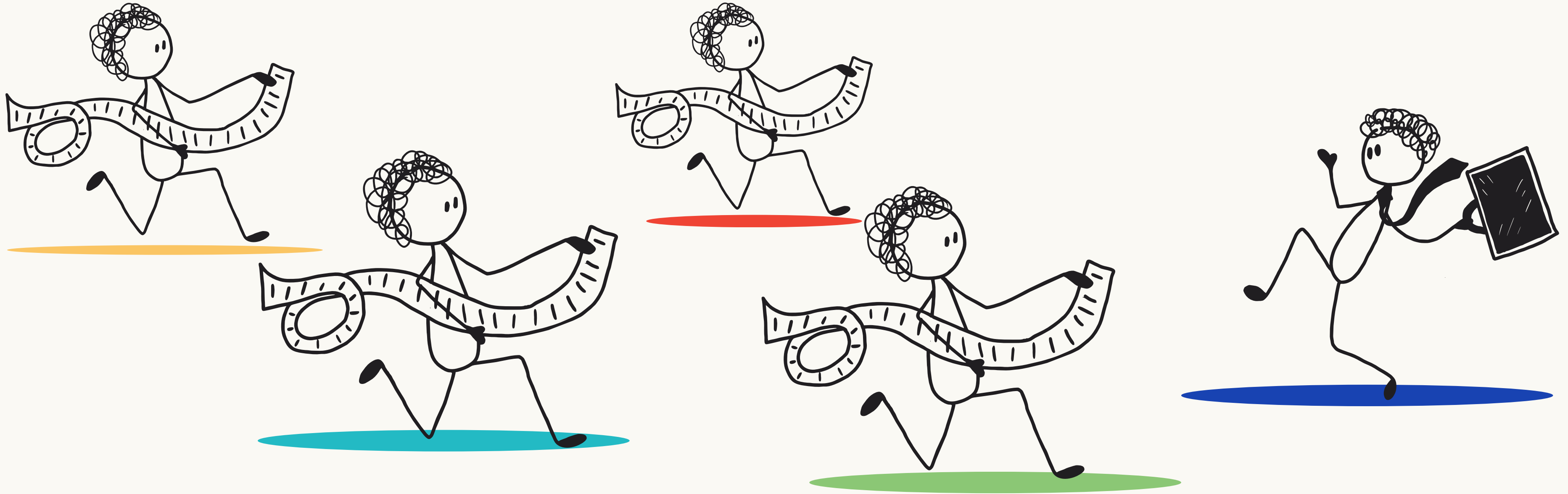
Yhteisö- vaikuttavuus

**Yhdessä tekemällä,
toisten roolit, paikat ja
asiantuntijuudet tunnistaen**

Hyvinvoinnin kokonaisuudessa eri toimijoille
löytyy oma paikkansa, roolinsa ja tehtävänsä

Yhdessä saadaan aikaiseksi
yhteisövaikuttavuutta, joka voi heilauttaa
“pahoinvointi”-indikaattoreita





Järjestöillä on asiaa

Haastavat vaatimuksillaan ja uudistavat innovaatioillaan. Kiinni arjessa ja irrallaan järjestelmästä. Hiljaiset signaalit.

Täydentävät edustuksellista demokratiaa. Aktivoituvat edunvalvojiksi. Kanava ja keino saada äänensä kuuluville. Hiljaisten ääni.

Välittävät näkemyksiä ja tarpeita, nostavat esille haasteita ja ongelmia. Asiantuntijatietoa rikastettuna kokemuksellisuudella.

Ottavat koppia hytetu-työstä. Tuovat kumppanuudessa ratkaisuja ja vaihtoehtoja. Ratkaisevat omalta osaltaan haasteita ja tuottavat hyvinvointia. Itsenäisyys ja itseisarvo.

Järjestöillä on asiaa

→ Tarvitaan toimitiloja

Järjestöjen toiminnan mahdollistavat tilat ja ympäristöt, yhteiskäytön mahdollisuus, eri tilojen max. käyttö...

→ Tarvitaan välineitä

Järjestöjen toiminnan mahdollistamat välineet



Tarvitaan näkyvyyttä

Ihmisten löytäminen järjestöjen toiminnan, avun ja tuen piiriin, uusia toimijoiden mukaan saanti järjestöjen elinvoiman säilymiseksi, ohjausrakenteet, yhteinen näkyminen...



Tarvitaan ihmisiä ja osaamista

Järjestötoimijoiden osaamisen ylläpito ja vahvistaminen, asiantuntijuuden jakaminen, jalkautuva työ, toimijoita mukaan toimintaan..



Tarvitaan resursseja

Toiminnan rahoituksen osaaminen, tietämys rahoituskanavista, tuki rahoituksen hakemiseen, avustukset, lahjoitukset, hyvinvointityötä tukevan toiminnan tukeminen...

Osallisuuden portaita

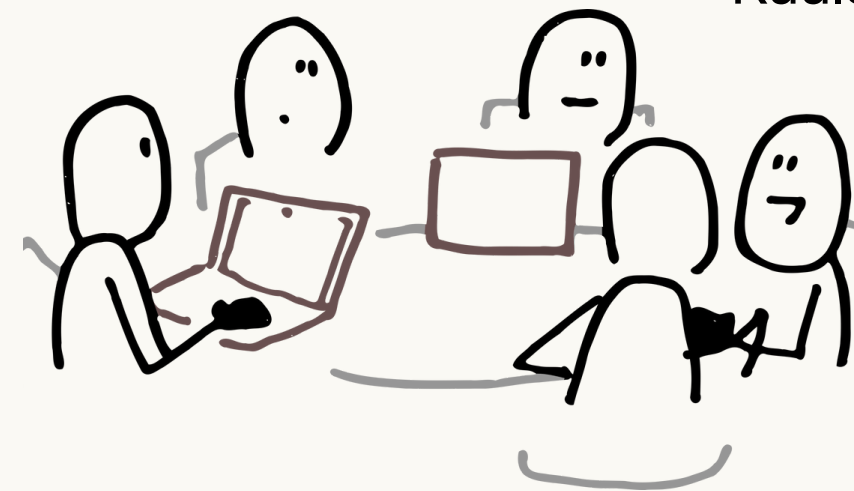


Miten koota järjestöt kuulolle ja kuunneltavaksi



Keinot ja kanavat löytää järjestöt ja menetelmät koota moninaiset ajatukset yhteen

Miten luoda osallisuuden tapoja



Kuulemisesta vaikuttavaan osallisuuteen, monitoimijaisuuteen, jaettuun asiantuntijuuteen, yhteisölliseen vaikuttavuuteen

Asiantuntija- ja kokemustietoa tiedolla johtamiseen ja päätöksentekoon

Sähköiset kyselyt

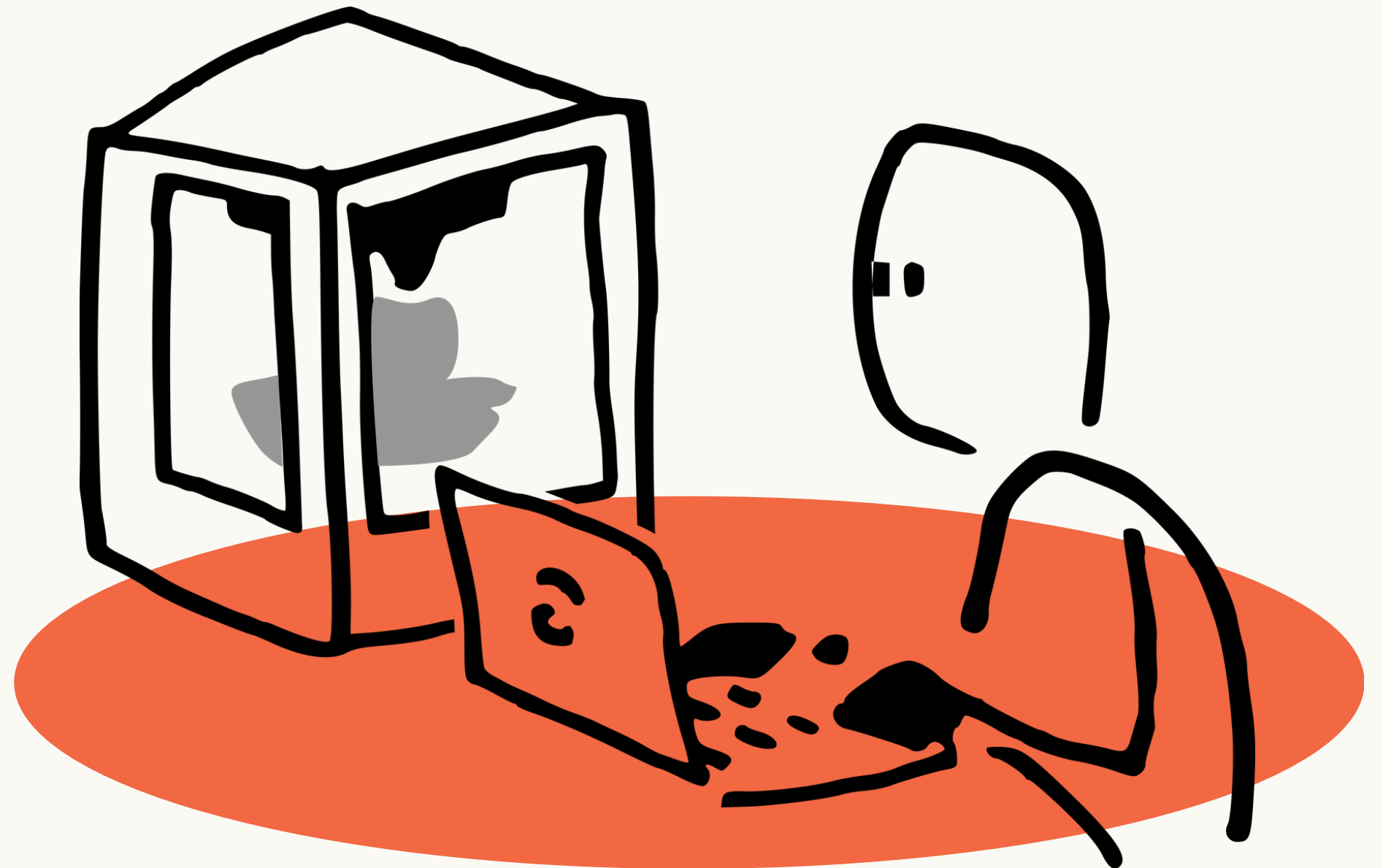
Paperiset kyselyt

Erilaiset työpajat jne.

Järjestöjen
osallisuusasiantuntijuus

Tietoa järjestöistä, tietoa järjestöjen toiminnoista,
tietoa järjestöjen toimintaan osallistuvista ihmisistä ja
heidän hyvinvoinnistaan, hiljaiset signaalit ilmiöistä,
tietoa järjestöissä olevasta asiantuntijuudesta....

Monenlaista tietoa -> yhteinen ymmärrys tiedosta ja
tiedon keräyksestä



Esimerkkinä asukaslähtöinen sosiaalinen raportointi

Asukaslähtöisen sosiaalisen raportoinnin avulla saadaan kuuluville myös palvelujärjestelmän ulkopuolella olevien asukkaiden ääni.
-> saadaan tietoa niistä ilmiöistä, joita ei muuten tavoiteta palvelujärjestelmän sisältä.

Monitoimijaisessa yhteistyössä toteutetussa prosessissa ovat aktiivisesti mukana eri toimijoiden lisäksi asukkaat ja asiakkaat.

Tiedosta monitoimijaiseen yhteistyöhön

Prosessi tukee monitoimijaista tavoitteellista yhteistyötä asukkaiden tilastoidun ja koetun hyvinvoinnin edistämiseksi.

Prosessi luo pohjan yhteiselle ymmärrykselle ja tiedon eteenpäin viemiselle. Tiedosta yhdessä tekemiseen edellyttää rakenteita jalostaa tietoa osaksi muun muassa palveluiden kehittämistä ja päätöksentekoa. Monitoimijaista yhteistyötä tarvitaan myös tiedolla vaikuttamiseen.



"ENSIN EI YLPEYTENI ANTANUT LÄHTEÄ"

Selvitys rovaniemeläisten ruoka-avunsaajien hyvinvoinnista, tuen tarpeista sekä palvelujärjestelmän katvealueista



Julkaistu selvitys

Rovaniemen kaupungin hyvinvointi- ja turvallisuusraportti 2022

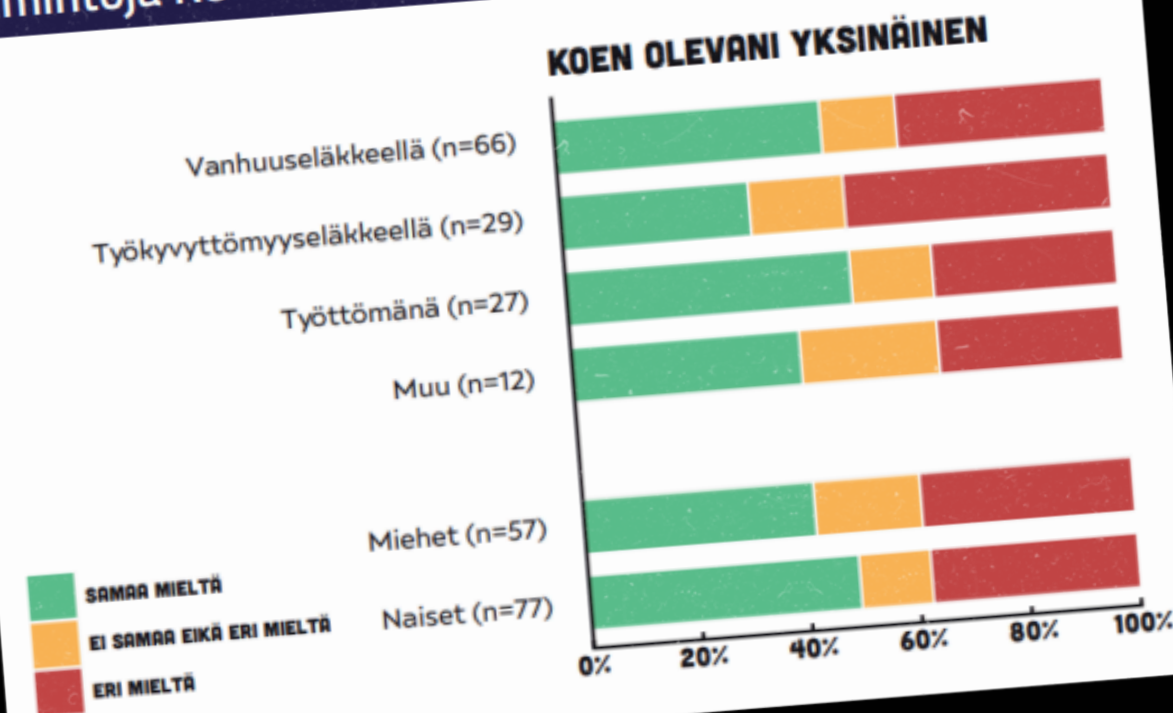
LAINAA MUN KENKIÄ

Tiivistelmä selvityksestä rovaniemeläisten ruoka-avunsaajien hyvinvoinnista, tuen tarpeista sekä palvelujärjestelmän katvealueista

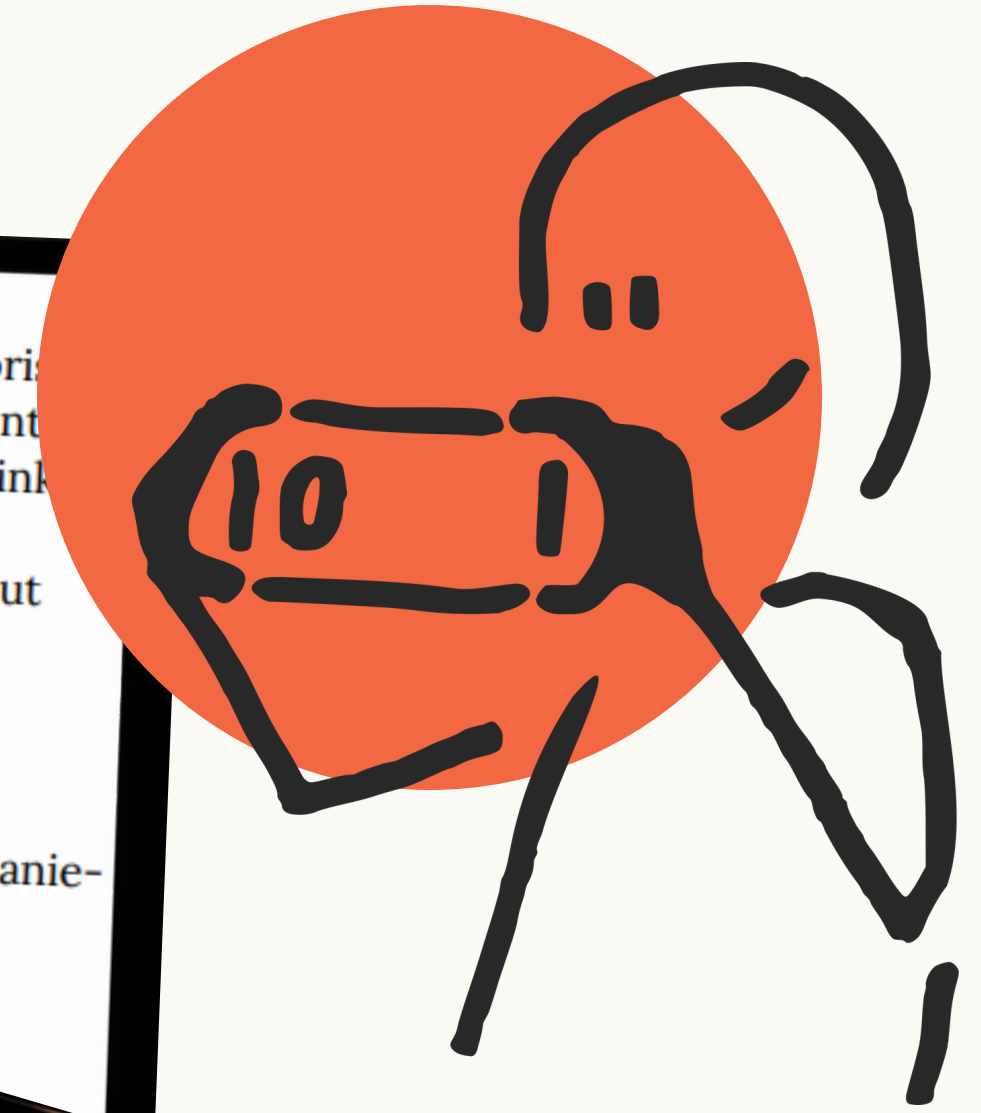


Julkaistu asukastiivistelmä

Poimintoja Rovaniemen kansalaistalon ruoka-apua hakev



Yhteinen hyvinvointityö näkyy suunnitelmissa ja raporteissa



Järjestöverkosto
Järjestöverkoston toimijat edistivät sekä fyysistä, että psyykkistä hyvinvointia ja usein asukkaiden tai kohderyhmien mukaisesti. Liikunnallisia tapoja ja urheilutapahtumia ylläpitämiseksi ja ruokakursseja.

Laadullinen aineisto, raportit ja kyselyt:
Rovaniemen kaupunki; varhaiskasvatuspalvelut, nuorisopalvelut, kulttuuripalvelut, liikuntapalvelut, yhdyskuntatekniikka, työllisyyspalvelut, alueelliset palvelut ja elinolosuhteiden palvelut.
Lapin hyvinvointialue; terveystieteiden palvelut, sosiaalipalvelut
Järjestöverkosto:
Parasta Lapsille ry
Näkövammaisten liitto
Lapin Kilpi ry
PSSy:n Roin os. pohjoissuomen syöpäyhdistys ry, rovaniemen osasto
Lapin ensi- ja turvakoti ry
Kemijoen kulttuurituki ry
Napapiirin Suomalais-Saksalainen yhdistys ry
Sveitsin Ystävät Lapissa ry

Ruoka-apua jakavien huomio lisääntyneeseen avuntarpeeseen
Rovaniemellä toimii ruoka-aputoimijoiden yhteistyöverkosto, joka hakee yhdessä ratkaisuja ja toimintakeinoja Rovaniemellä ilmenevään ruoka-aputarpeeseen.
Verkostossa oli vuonna 2022 mukana SPR Lapin piiri, Rovaniemen Neuvokas, Rovaniemen seurakunta, Rovaniemen Päiväkeskus, Lapin ortodoksinen kappeliseurakunta ja Rovalan Settlementin Osallisuuskeskus Oodi. Toimijat vastaavat monimuotoisen ruokapalvelun ja siihen liittyvien tukitoimien...

Kaupungissa toimivat yhdistykset ja järjestöt
ovat tärkeitä toimijoita asukkaiden yhteisöllisyyden edistämiseksi ja aktivoijana. Rovaniemellä on yhteistyönä mukana hyvin monipuolisesti erilaisia yhdistyksiä. Rovaniemelle oli vuonna 2022 rekisteröitynä kaikkiaan yhteensä 1 325 yhdistystä tai yhdistystä. Toimialoittain tarkasteltuna määrällisesti eniten oli kulttuuri-, vapaa-aika- sekä urheiluyhdistyksistä. Tilasto ei kerro kuinka moni yhdistyksistä toimi aktiivisesti.
(Lähde: Lapin sosiaali- ja terveystieteiden tutkimuskeskus 3/2023)

Rovaniemen kaupungin
hyvinvointi- ja
turvallisuusraportti 2022

Yhteinen näkemys hyvinvoinnin tilasta

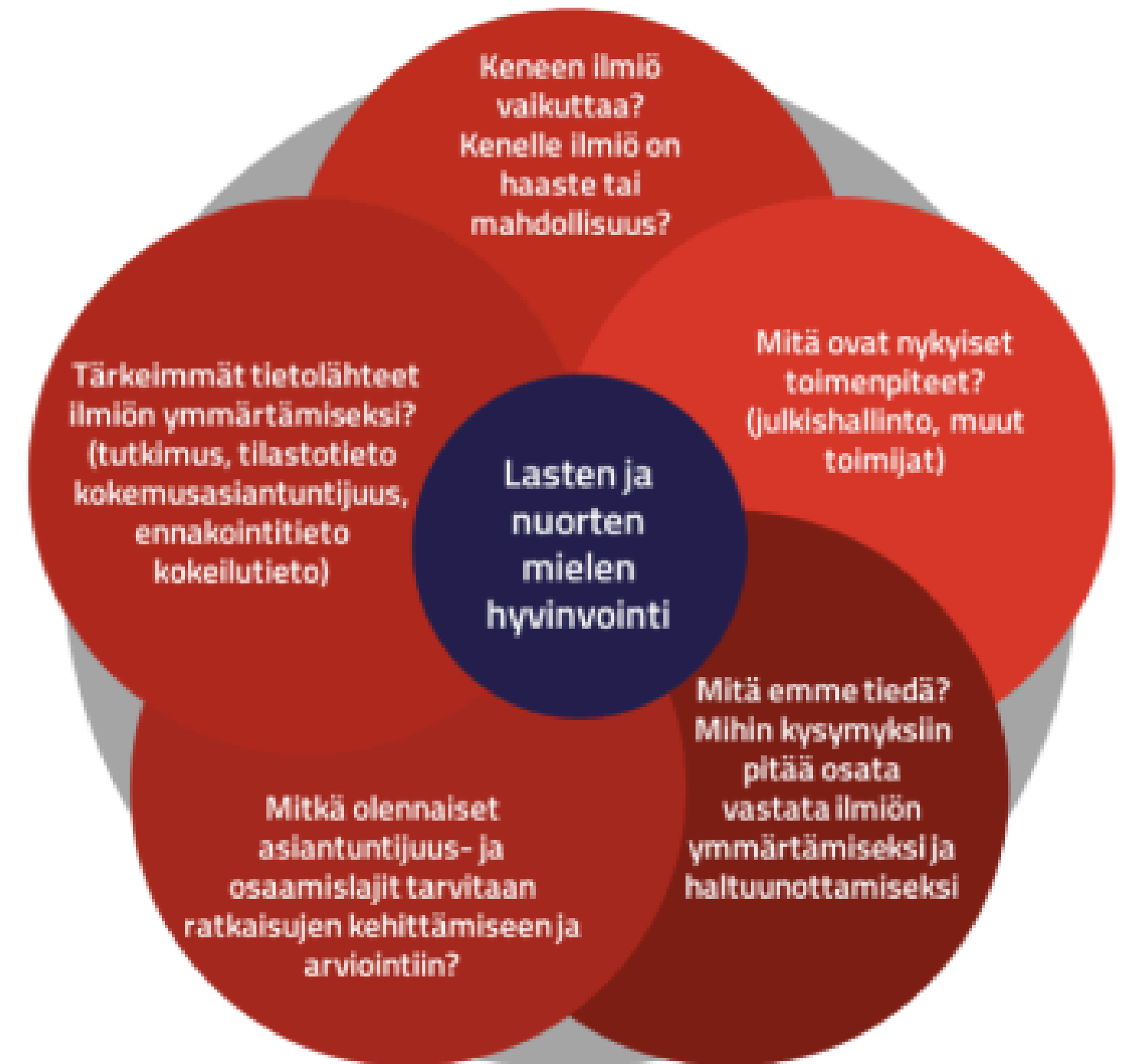
- Järjestölähtöinen konsepti koota toimijat yhteen, joka myöhemmin liitettiin kunnan tiedolla johtamiseen & päätöksentekoon sekä monitoimijaiseen yhdessä tekemiseen ja kehittämiseen (perhekeskus)
- Toimijoiden keskinäinen tunteminen
- Tiedon kokoaminen ja ilmiöiden nostaminen
- Yhteisen näkemyksen muodostaminen ja painopisteiden valitseminen
- Yhteinen vaikuttaminen, tekeminen ja kehittäminen



CASE: lasten ja nuorten mielen hyvinvointi

Rovaniemen kaupungin hyvinvointi- ja turvallisuussuunnitelmaan 2022-2025 sisältyy vuosittain vaihtuva hyvinvoinnin teemavuosi. Teema edustaa ilmiötä, joihin tulee erityisesti kiinnittää huomioita hyvinvoinnin ja terveyden edistämisen työssä.

Vuosittain valittu teema tuo kohdennettua vaikuttavuutta valittuun ilmiöön koordinoitusti laaja-alaisella yhteistyöllä. Vuosina 2022-2023 hyvinvoinnin teemana oli lasten ja nuorten mielen hyvinvointi.



Keskiössä tiedontuotanto ja yhteistyö

- Tavoite: tuottaa tietoa, jota hyödynnetään kaupungin strategisessa suunnittelussa ja päätöksenteossa.
- Kerätty tietoa ilmiöön liittyen sekä suoraan rovaniemeläisiltä perheiltä että heidän kanssaan työskenteleviltä ammattilaisilta.
- Prosessimaista ja muodostanut ajallisen jatkumon.
- Osallistunut suuri joukko eri toimijoita, jolloin samalla on vahvistunut eri toimijoiden keskinäinen yhteistyö ja jaettu tietopohja.



Hyvinvoinnin teemavuosi: tiedontuotanto

Tiedontuotanto: teemaa kuvaava ja tietoa antava kysely

Tarjoaa tietoa ilmiöstä asukkaiden/kohderyhmän näkökulmasta.

Toteutus vuonna 2023:

Lapsiperhekysely:

miten lapsiperheet voivat, palveluiden saatavuus ja kehittäminen

Verkostotapahtuman työpaja:

Ammattilaisten näkemyksiä ja ratkaisuehdotuksia mielen hyvinvoinnin edistämiseksi

Järjestöt tiedontuotannon kumppanina sekä lapsiperhekyselyssä että verkostotyöpajassa.

Lapsiperheiden hyvinvoinnin kartoittamisella on järjestölähtöinen historia. Samoin myös verkostotapahtumalla.

Merkittävä panostus molemmilta tahoilta.

Hyvinvoinnin teemavuosi: yhteistyö ja vuorovaikutus

Yhteistyö: verkostotoimijat ja poliittiset päättäjät

Teemaan liittyvät toimijat yhteen, verkostoituminen ja teemaan pureutuminen yhdessä.

*Toteutus vuonna 2023:
Lasten, nuorten ja perheiden kanssa toimivien verkostotapahtuma, noin 115 osallistujaa ja ~50 eri toimijaa.*

Asiakasrajapinnan ja päätöksenteon vuorovaikutus

*Toteutus vuonna 2024:
Valtuustoseminaari:
Vuoropuhelun vahvistaminen*

Ilmiöiden tarkastelu yhdessä, sisältäen kaupunkiorganisaatiosta sekä hallinto-organisaation että luottamushenkilöorganisaation.

Hyte-koordinaatio väylänä mahdollistaa vuorovaikutus päätöksenteon ja strategisen suunnittelun ja johtamisen tueksi.

Palautetta valtuustoseminaarista: juuri tällä tavalla tietoa toivotaan päättäjille tuotavan.

Järjestöjä kokoavat rakenteet

Järjestökentältä löytyy **valmiita kokoavia rakenteita järjestöjen tavoittamiseksi.**

Rakenteet on luotu järjestölähtöisesti, tavoitteena vahvistaa järjestöjen toimintaedellytyksiä, osallisuutta ja vaikuttamismahdollisuuksia, sekä monitoimijaista yhteistyötä.

Paikallisia, alueellisia, maakunnallisia, valtakunnallisia

Konkreettisia eri toimijoista koostuvia avoimia verkostoja, tietyn teeman ympärille rakentuvia verkostoja, edustuksellisia verkostoja, sähköisiä verkkopalveluita

Yhdessä rakennetut ja toteutetut, yhteiseen hyvinvointityöhön/yhtenevään tavoitteeseen perustuvat, win-win-periaatteelle rakentuvat, avoimet verkostot luovat pohjan kumppanuudelle.



Järjestöjä kokoavat rakenteet

Lapin maakunnallinen järjestöneuvottelukunta (Lapin liitto)

-> maakunnalliset teemaverkostot

Lapin järjestökeskukset, paikalliset ja alueelliset verkostot

-> Sodankylän järjestökeskus, Järjestökeskus Kitinen ry

-> Kemijärven Järjestökiehininen, Kemijärven Järjestökiehininen ry

-> Meri-Lapin Järjestökeskus Silta, Setlementti Toivola ry

-> Rovaniemen Kansalaistalo, Rovaniemen Neuvokas,

MIELI Rovaniemen Seudun Mielenterveys ry

Kunta-järjestöyhteistyön rakenteet

Hyvinvointialueen järjestöyhteistyön rakenteet?

Lähellä.fi /Lapin sosiaali- ja terveysturvayhdistys ry



Järjestötkin oppimassa

Opitaan yhteistä hyvinvointityötä

Opitaan kumppanuutta

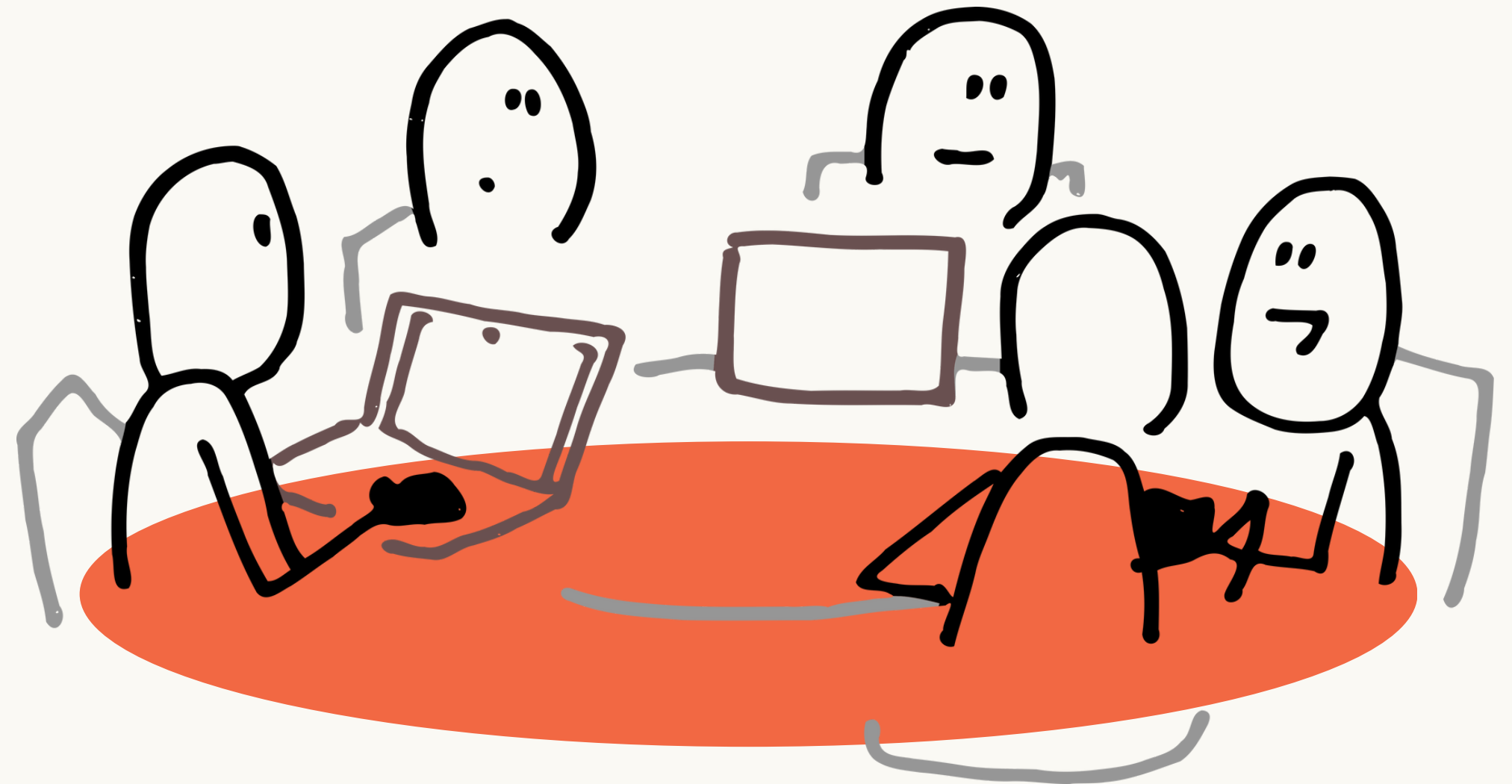
Tunnistetaan osallistumisen paikat ja osallistutaan

Tehdään yhdessä

Opitaan sanoittamaan omaa toimintaa

Osallistutaan tiedonkeräyksiin

Luodaan osallisuutta ja tietoa



Järjestöt hyvinvointityön kumppaneina

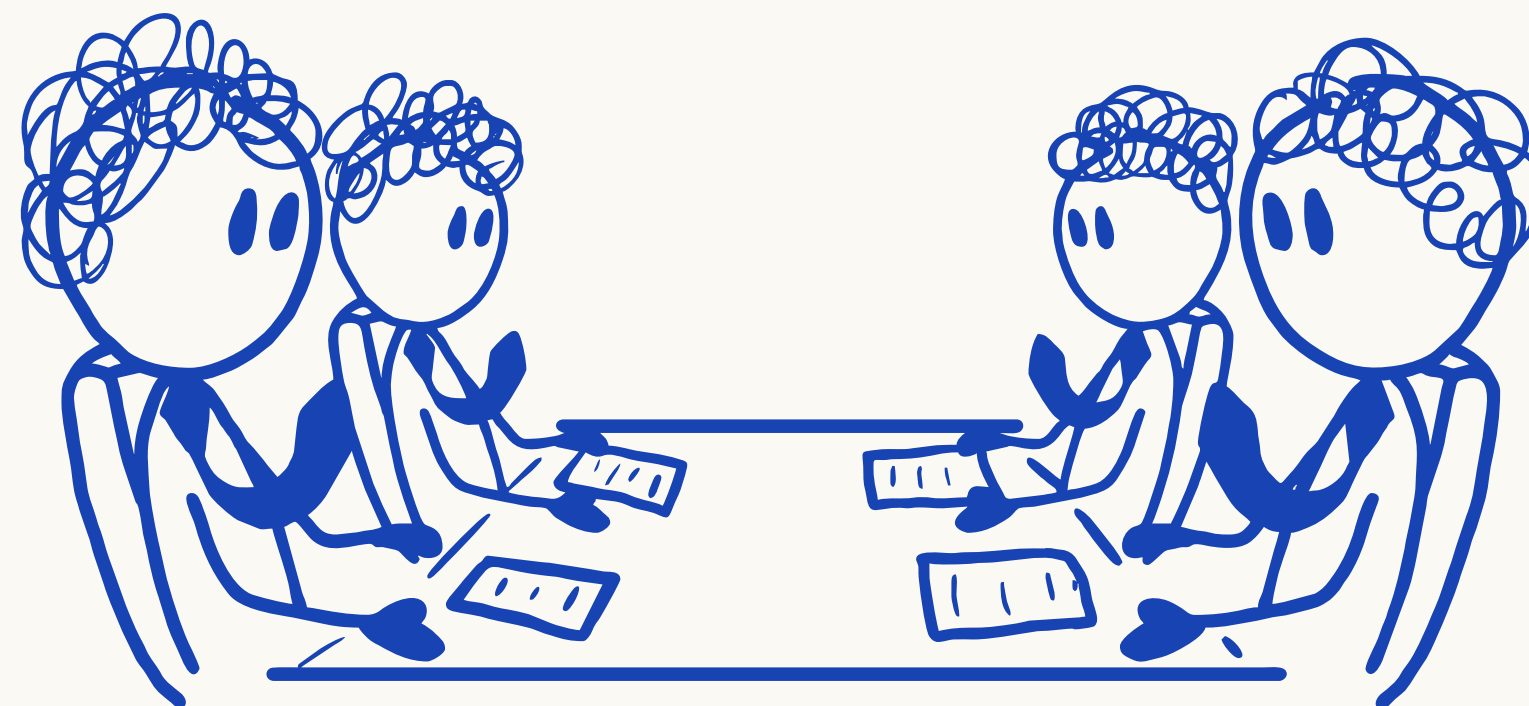
Mikä merkitys annetaan
järjestöille hyvinvointityön
kokonaisuudessa?

Järjestöjen osallisuus

Missä kaikessa järjestöt ovat
mukana?

Onko mukana kaikki halukkaat,
vai valitut? Miten valitaan?

Kabineteissa päätettävää



Järjestötoiminnan hinta

Onko järjestötoiminta kuluerä vai
tuottava sijoitus?

Kenen kuuluu panostaa järjestöihin?

Mitä jää, jos järjestötoiminta loppuu?

Osallisuuden menetelmät

Miten järjestöjen osallisuus
mahdollistetaan?

Tehdäänkö rakenteet yhdessä,
vai järjestöille annettuina?



Yhdessä
tekemiselle!

