



TE-palvelut
tjänster | services

TE-palvelut yhdistystyöllistämisen tukena

Järjestöfoorumi 13.11.2020

Palkkatuki

- On työnantajalle työnantajalle myönnettävä harkinnanvarainen tuki työttömän työnhakijan palkkauskustannuksiin
- Palkkatuetun työn tarkoituksena on parantaa tuella palkattavan henkilön ammatillista osaamista ja edistää työllistymistä avoimille työmarkkinoille.
- Palkkatuen myöntäminen perustuu aina työttömän työnhakijan palkkatuen tarpeeseen – puutteet ammatillisessa osaamisessa tai tehtävissä selviytymiseen vaikuttava vamma tai sairaus
- Palkkatukea voivat saada
 - yritykset
 - muut yhteisöt, kuten yhdistykset, säätiöt, rekisteröidyt uskonnolliset yhdyskunnat ja seurakunnat
 - kunnat ja kuntayhtymät
 - kotitaloudet

TE-toimisto päättää tuen keston ja määrän tapauskohtaisesti

- Tukijakson pituus riippuu
 - palkattavan henkilön työttömyyden kestoista,
 - vamman tai sairauden vaikutuksesta työsuoritukseen ja
 - työnantajasta.
- Palkkatuki voi olla enintään 30 %, 40 % tai 50 % palkkauskustannuksista.
- Palkkatuen enimmäismäärä yritykselle vuonna 2020 on 1400 €/kk, jonka lisäksi maksetaan enintään palkkatukipäätöksen mukainen prosenttiosuus lomarahasta
- Elinkeinotoimintaa harjoittavalle työnantajalle palkkatuki myönnetään joko valtiontukien yleisen ryhmäpoikkeusasetuksen mukaisena tukena tai de minimis-tukena
 - Yhdistysten ja säätiöiden kohdalla harkinta siitä onko palvelujen ja tuotteiden myyminen jatkuvaa, ansiotarkoituksessa ja kilpailuolosuhteissa tapahtuvaa

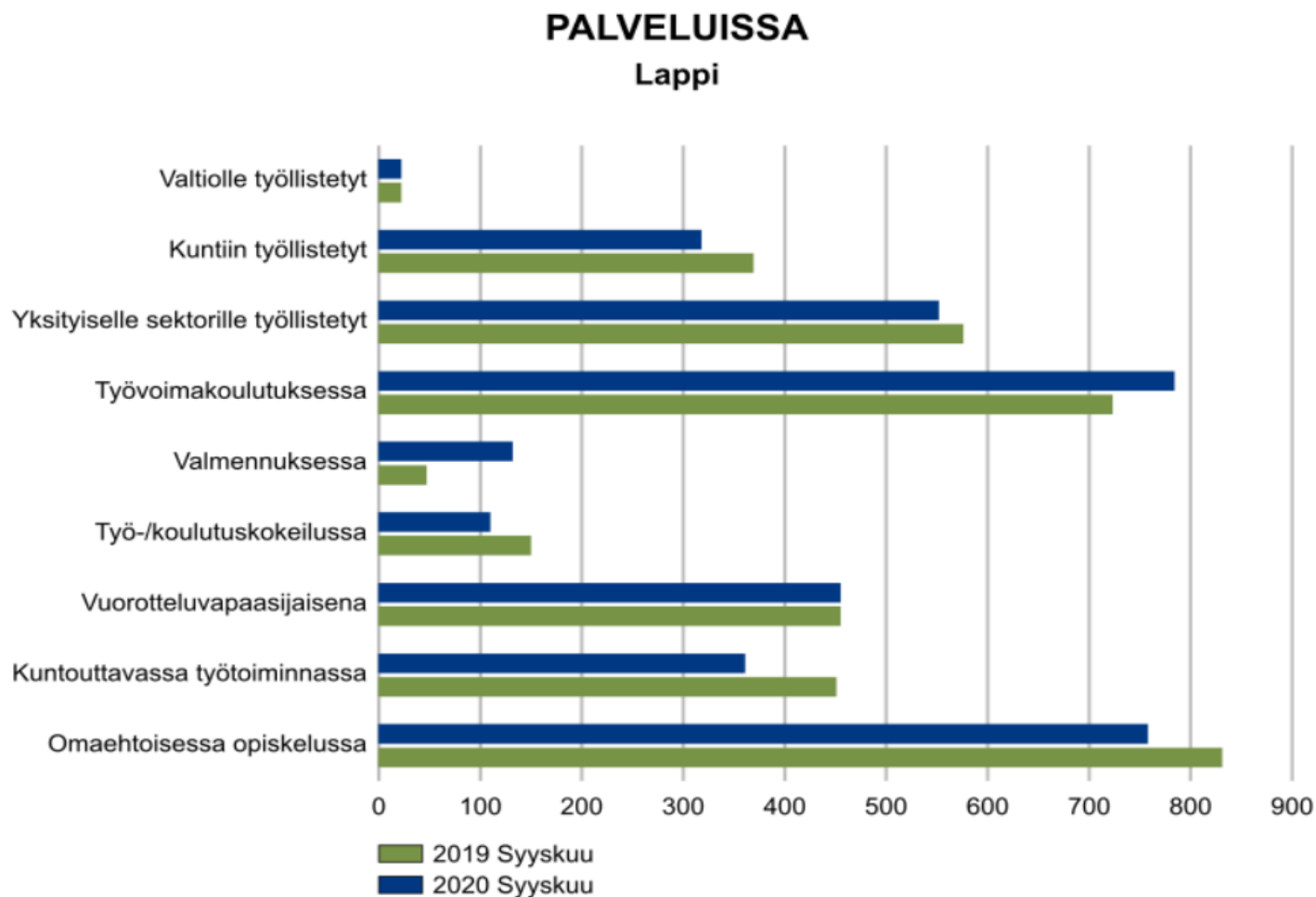
Palkkatuki yhdistykselle, säätiölle tai rekisteröidylle uskonnolliselle yritykselle, joka ei harjoita elinkeinotoimintaa

- Silloin kun työllistettävä on työtön työnhakija, jonka työttömyys on kestänyt välittömästi ennen palkkatuen myöntämistä vähintään 24 kk viimeisen 28 kk:n aikana palkkatukena voidaan myöntää 100 % palkkauskustannuksista enintään 65 %:n työaikaan saakka
- Myönnettävälle tuelle asetetaan vuosittain valtion talousarviossa enimmäismäärä, joka on tänä vuonna 1800 euroa /kk
- Palkkatuettu jakso enintään 12 kk

Budjettiriihi 2020: Palkkatuen käyttöä työllisyyden nostossa lisätään merkittävästi

- tavoitteena lisätä palkkatuen käyttöä yrityksissä ja tehdä tuen käyttö työnantajille helpommaksi.
- Palkkatukisäännöksiä yksinkertaistetaan asettamalla tukitaso työttömyyden pituudesta riippumatta 50 prosenttiin (pl. järjestöjen 100 prosentin palkkatuki).
- Osatyökykyisten palkkatukitaso nostetaan 70 prosenttiin; palkkatukijaksoon sidotaan tiiviisti muut työllistymistä edistävät palvelut
- Järjestöillä säilyy 100 prosentin palkkatuki
- Myös uraohjausta lisätään ja yhdistetään mahdollisuuksien mukaan kaikkiin palkkatukimuotoihin.
- Kokonaisuudessaan tuella palkattujen määrän arvioidaan keskimäärin kasvavan noin 4500 henkilötyövuodella vuodessa.
- Uudistuksen on tarkoitus tulla voimaan 1.9.2021.

Palveluissa olevat syyskuu 2020 ja 2019 Lappi



TEM Työnvälitystilasto / Työ- ja elinkeinoministeriö, Työnvälitystilasto

Työllistetyt tammi-syyskuu keskimäärin/kk vv. 2017 – 2020 Lapissa

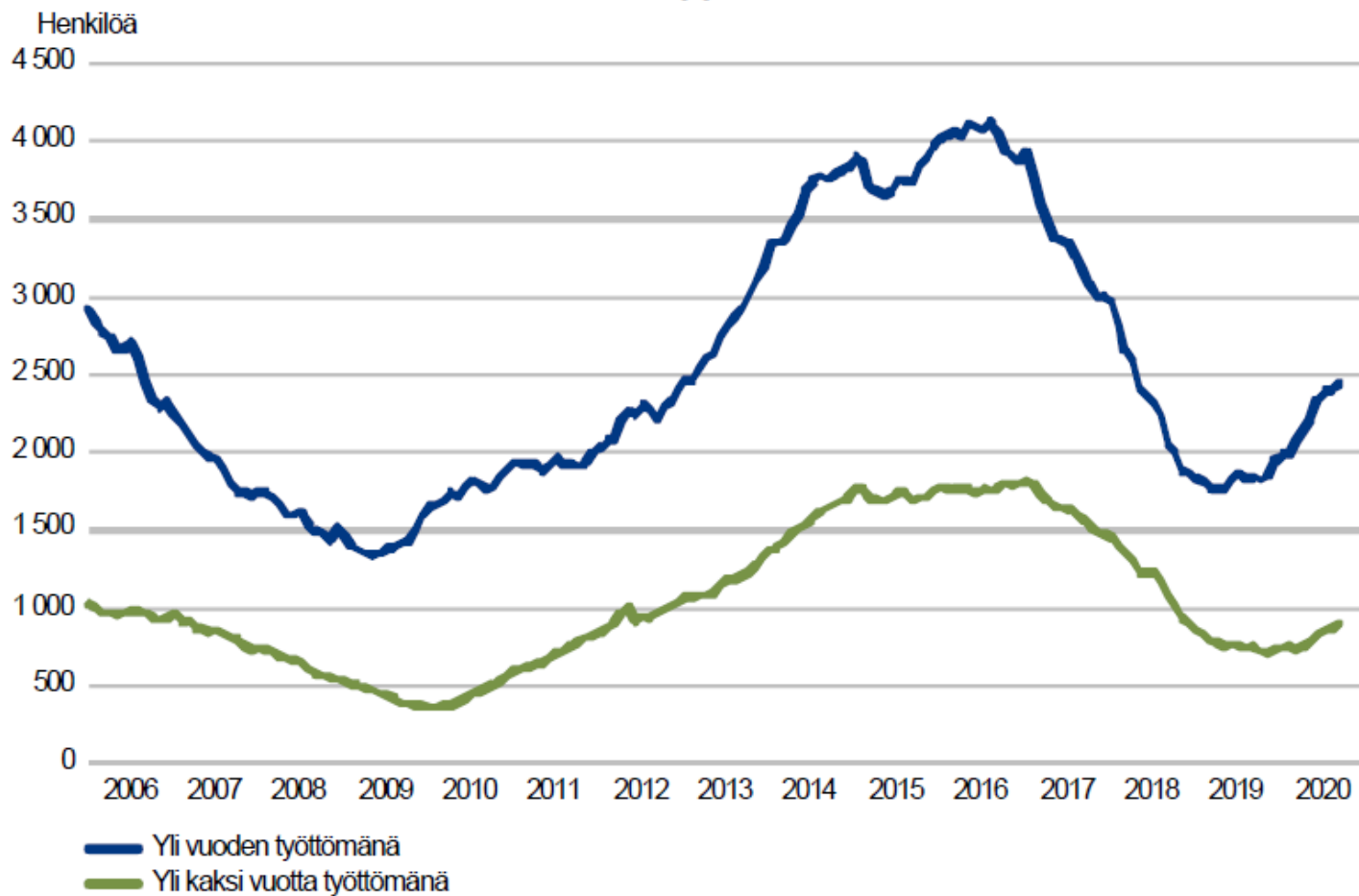
Lähde: TEM, Työnvälitystilasto

Tammi-syyskuu keskim/kk	Palkkatuella yksityissektorilla	Josta yksityinen työnantaja, yhteisö pl yritys	Osuus yksityissektorin palkkatuella työllistetyistä
2020	333	119	35,7
2019	399	149	37,3
2018	393	147	37,4
2017	432	178	41,2

		Työllistettynä laskentapäivänä
		03 Yksityinen työnant., yhteisö pl.yritys
Vuosi 2020 vajaa ka.	6T PALKKATUKI YKSIT. (TYÖTT.KESTO)	101
	6V PALKKATUKI YKSIT. (VAMMA/SAIRAUS)	18
Vuosi 2019 vajaa ka.	6T PALKKATUKI YKSIT. (TYÖTT.KESTO)	131
	6V PALKKATUKI YKSIT. (VAMMA/SAIRAUS)	16
Vuosi 2018 vajaa ka.	6T PALKKATUKI YKSIT. (TYÖTT.KESTO)	162
	6V PALKKATUKI YKSIT. (VAMMA/SAIRAUS)	16
Vuosi 2017 vajaa ka.	6T PALKKATUKI YKSIT. (TYÖTT.KESTO)	112
	6V PALKKATUKI YKSIT. (VAMMA/SAIRAUS)	12

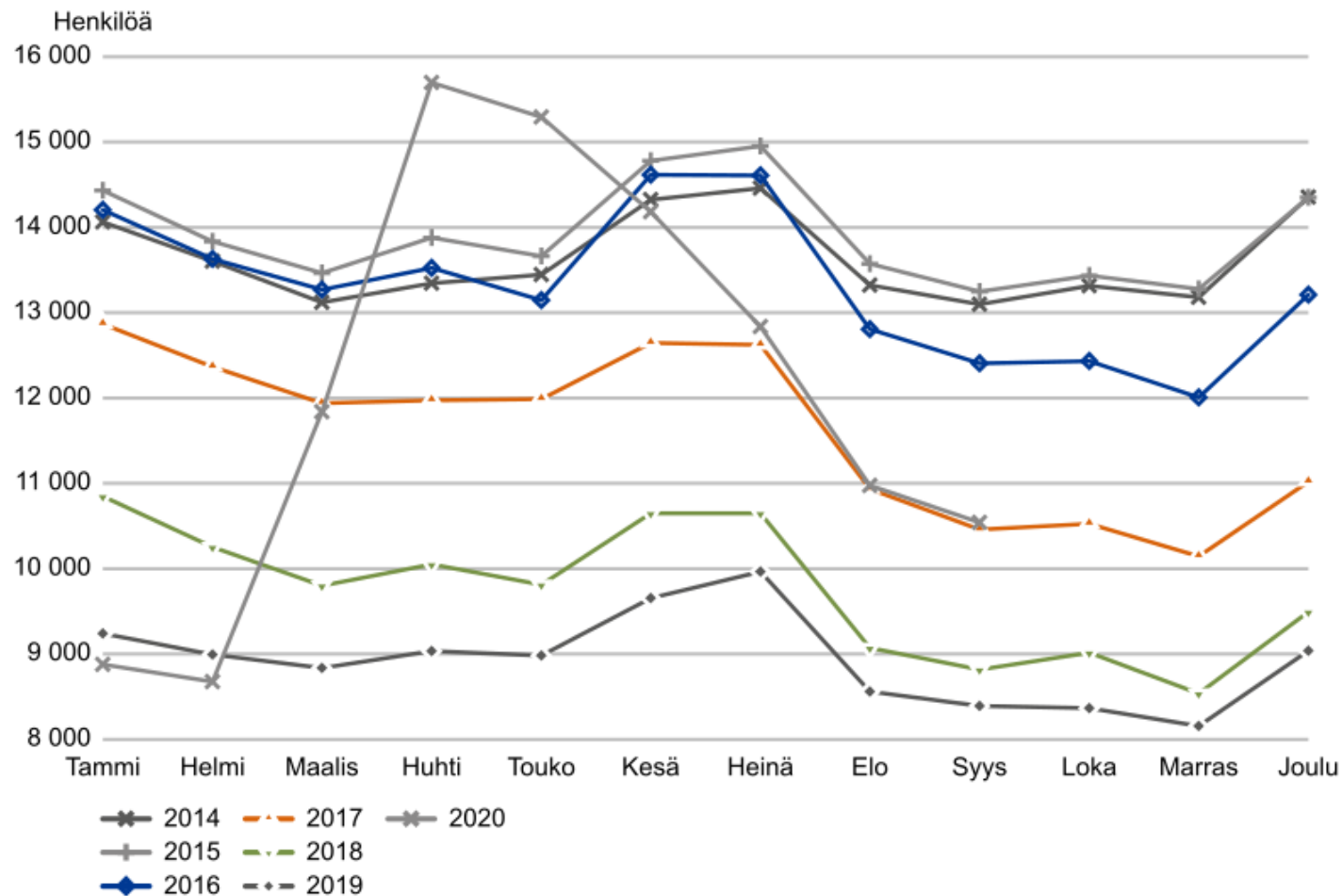
PITKÄAIKAISTYÖTTÖMÄT KUUKAUDEN LOPUSSA

Lappi



TYÖTTÖMAT TYÖNHAKIJAT, KUUKAUSIVERTAILU

Lappi



TEM Työnvälitystilasto / Työ- ja elinkeinoministeriö, Työnvälitystilasto



Kiitos!

Tiina.keranen@te-toimisto.fi