

HSY uudelleenkäytön edistäjänä

3.10.2024

Eetu Keinänen

HSY Jätehuolto Aluepalvelut

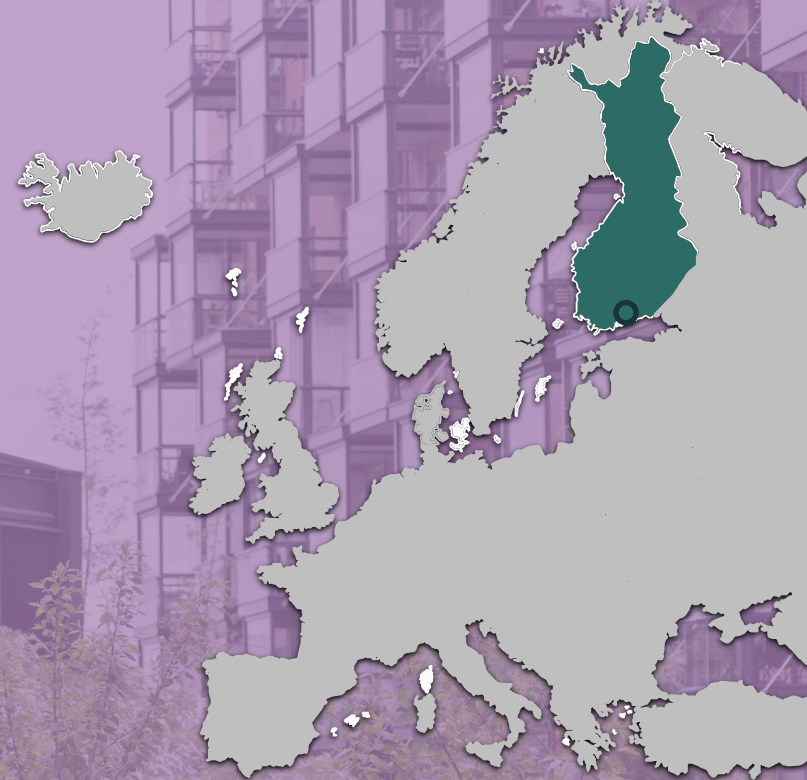


Helsingin seutu



Pääkaupunkiseutu

Eurooppa

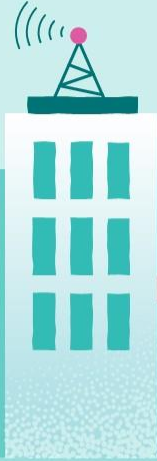
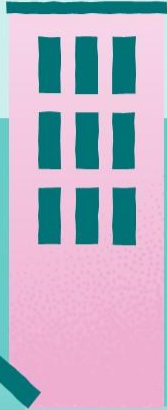


Tuotamme vesi- ja jätehuollon palveluja sekä seudullista tietoa
Palveluhenkisesti · Avoimesti · Vastuullisesti · Yhteistyössä



Kestävä talous

Tehokasta ja taloudellista toimintaa
Tasapainoinen talous



Asukaskokemus

Vastuulliset ja kehittyvät palvelut
Turvattu juomavesi
Toimintaa lähiympäristöstä huolehtien



HSY 2030

Yhdessä teemme maailman
kestävimmän kaupunkiseudun



Ympäristövastuu

Hiilineutraali pääkaupunkiseutu
Kiertotalouden keskiössä
Puhdas Itämeri

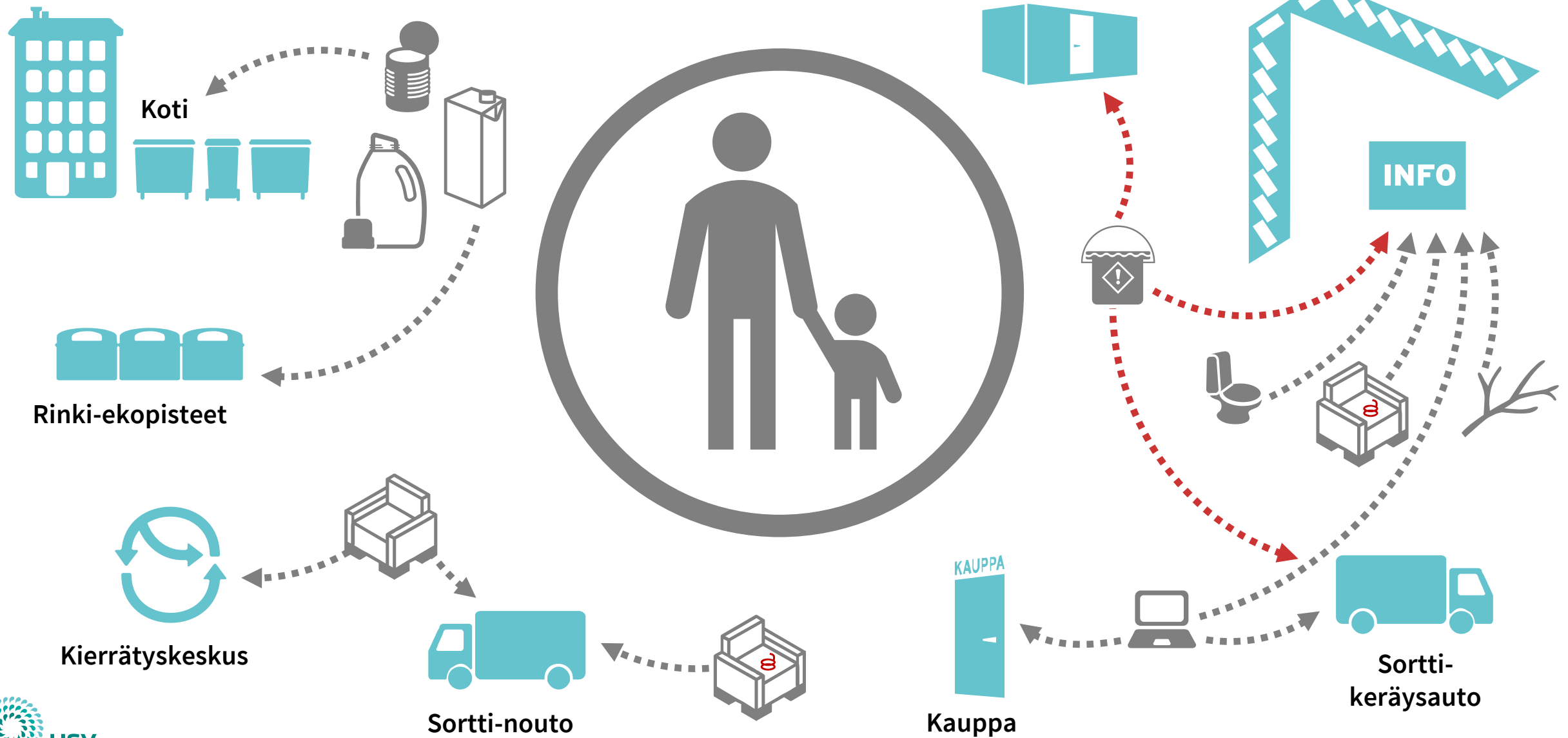


Työn murros

Pito- ja vetovoimainen työnantaja
Osaava ja kehittyvä henkilöstö



Asukkaiden jätehuolto pääkaupunkiseudulla



Jätehuollon toimipisteet



Kierrätyskeskuksen tilat Sortti-asemilla

- Kaikilla viidellä Sortti-asemillamme on Kierrätyskeskuksen vastaanottotila uudelleenkäyttöön kelpaaville tavaroille.
- Rajatun tilan vuoksi isompia huonekaluja ja kuormia ei vastaanoteta.
- Sortti-asemilla kerätyt uk-tavarat ovat merkittävät tavaravirta Kierrätyskeskukselle.
- Asiakkaita neuvotaan Sortti-asemilla lajittelusta ja kerrotaan mahdollisuudesta jättää käyttökelpoiset tavarat Kierken pisteelle.



Keräykseen kelpaavat

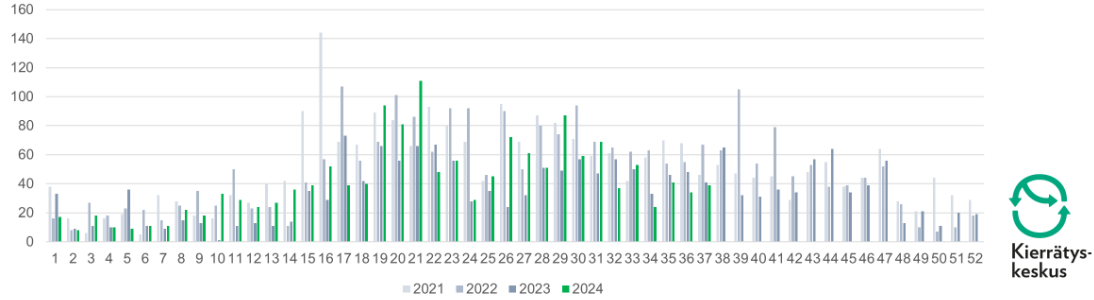
- käyttökelpoiset ja ehjät kodin pienhuonekalut ja säilytyskalusteet
- puhtaat matot
- pientavarat, esim. kirjat, levyt, astiat, vaatteet, kengät
- harrastusvälineet
- kaikenkuntoiset polkupyörät
- taulutelevisiot, myös vialliset kunhan näyttöruutu on ehjä (korjataan tai käytetään varaosina)
- valaisimet



Polkupyörät

Polkupyörät	2021	2022	2023	2024
yht	2 657	2 597	1 817	1534
VRT ed.vuosi		-2 %	-30 %	
kpl /vk	51	50	35	39
yht. vuoden alusta	2036	1954	1285	1534
VRT ed.vuosi vuoden alusta		-4 %	-34 %	-19 %

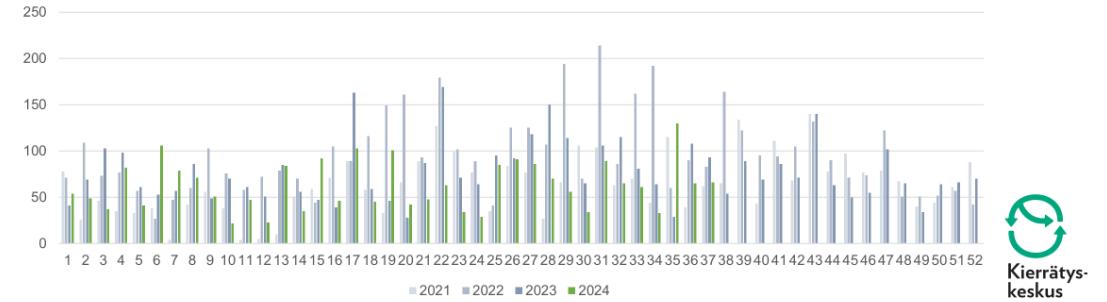
Polkupyörät Sorttiasemilta kpl/vk 2021-24



Pienhuonekalut

Huonekalut	2021	2022	2023	2024
yht	3 318	4 977	4 021	2 315
VRT ed.vuosi		50 %	-19 %	
kpl /vk	64	96	77	59
yht. vuoden alusta	2126	3655	2843	2315
VRT ed.vuosi vuoden alusta		72%	-19%	-21 %
Huonekalut /vk	2021	2022	2023	2024

Pienhuonekalut Sorttiasemilta kpl/vk 2021-24

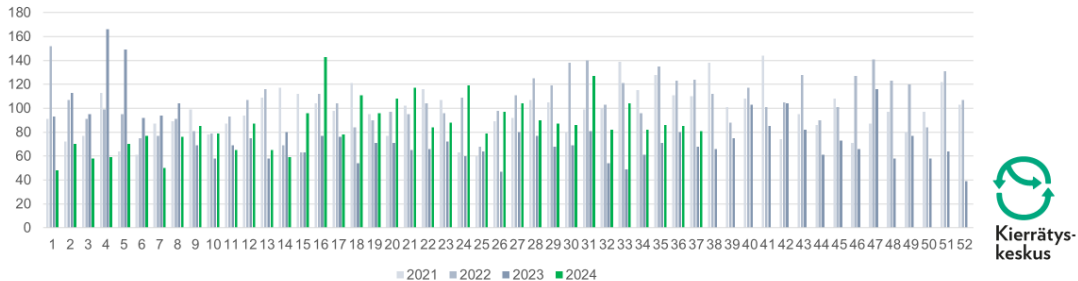


Taalu-tv:t ja valaisimet

- 1.7.-31.12.23 lahjoitettiin 454 valaisinta, keskimäärin 17 kpl/vk
- vk 1-38 valaisimia saatiin 950, 25 kpl/vk
- Osa valaisimista muun tavaran seassa, nämä eivät mukana luvuissa

Taalu-tv:t	2021	2022	2023	2024
yht	5 079	5 462	3 986	3178
VRT ed.vuosi		8 %	-27 %	
kpl /vk	98	105	77	81
yht. vuoden alusta	3568	3787	2859	3178
VRT ed.vuosi vuoden alusta		6 %	-25 %	-11 %

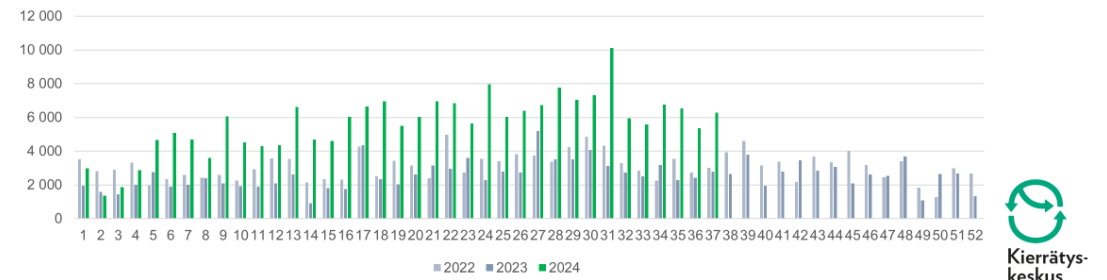
Taalu-tv:t Sorttiasemilta kpl/vk 2021-24



Muut tavarat

Muut kg	2022	2023	2024
yht kg	161 925	134 530	208 646
VRT ed.vuosi		-17 %	
kg /vk	3114	2587	5350
yht. vuoden alusta	115 877	95 269	208 646
VRT ed.vuosi vuoden alusta		-18 %	119 %

Muut tavarat Sorttiasemilta kg/vk 2022-24



Koivukylän Sortti-pienasema



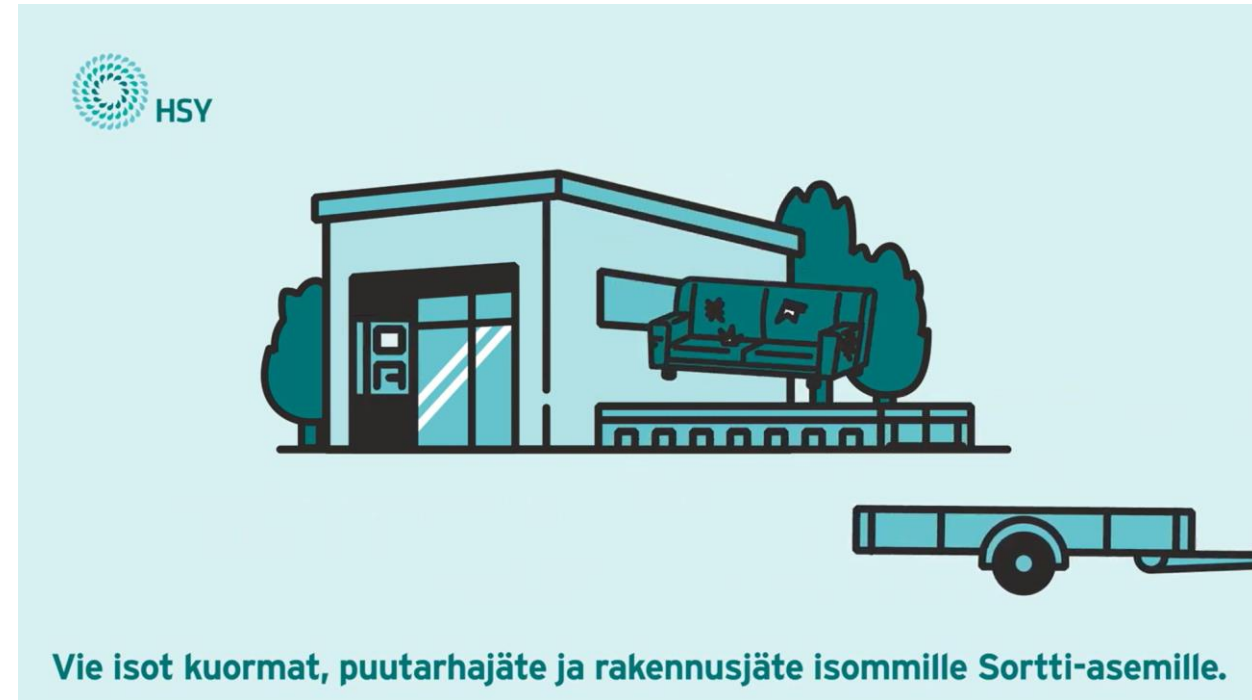
Uudenlainen konsepti, jossa Kierrätyskeskus ja Sortti-asemapalveluita on samassa paikassa.

Asukas voi arvioittaa tarpeettomia tavaroitaan Kierrätyskeskuksella mutta jos ne eivät kelpaa uudelleen käyttöön, voi ne tuoda Sortti-pienasemalle.

Madaltaa kynnystä lahjoittaa tavaraa, kun tavaroille löytyy varma vastaanotto.

Sortti-pienaseman palvelut suppeammat (ei esim. puutarhajätteen vastaanottoa) verraten suurempiin Sortti-asemiin.

Yhteistyötä myös henkilökunnan osalta.



<https://www.youtube.com/watch?v=TXCM4qsUy4Y>

Poistotekstiilin keräys

- Poistotekstiilin keräys alkoi vuoden 2019 loppupuolella Sortti-asemilla
 - Ulkokeräysastiat
 - Jättemaksu 10 €/m³
- Vuonna 2022 keräystä pilotoitiin kauppakeskuksissa, itsepalvelukirpputorilla ja kulttuurikeskuksessa
 - Rullakkokeräys
 - Ilmainen
 - Tarkoitettu vain kotitalouksille
- Vuoden 2023 alussa
 - keräys Sortti-asemilla päättyi kerätyn tekstiilin huonon laadun takia.
 - Kauppakeskuskeräystä jatkettiin ja itsepalvelukirpputori poistui keräysverkostosta omasta pyynnöstään.
 - Tammikuusta lokakuuhun kokeiltiin keräystä myös kolmen Kierrätyskeskuksen pihassa, mutta näistäkin keräyspisteistä luovuttiin huonon laadun vuoksi.



Keräysverkosto

- Keräyspisteitä on yhteensä 12 kpl
 - Helsingissä 6 kpl
 - Stockmann keskusta ja Itis
 - Kauppakeskus Kamppi
 - Kauppakeskus Hertsi
 - Kauppakeskus Kaari
 - Kulttuurikeskus Kanneltalo
 - Espoossa 3 kpl
 - Stockmann Ainoa/Tapiola
 - Kauppakeskus Iso Omena
 - Kauppakeskus Sello
 - Vantaalla 2 kpl
 - Stockmann Jumbo
 - Kauppakeskus Myyrmanni
 - Kirkkonummella 1 kpl
 - Jorvaksen Sortti-asema



Keräyspisteet

- Keräyspisteillä on käytössä 1 – 5 rullakkoa, joiden päällä on sivusta avattava kangashuppu
 - Kuljetusurakoitsija vaihtaa hupun tyhjän rullakon päälle ja ottaa täydet rullakot mukaansa.
 - Nopeuttaa noutoja sekä parantaa työturvallisuutta ja –ergonomiaa,
- Yhden rullakon pisteillä on käytössä hupulliset vararullakot, jotka henkilökunta vaihtaa tarvittaessa.
- Aiemmin käytetyt ulkokeräyspisteet sisälsivät usein kosteita tekstiilejä sekä muuta roskaa.
 - Tyhjennys hidasta ja epäergonomista.

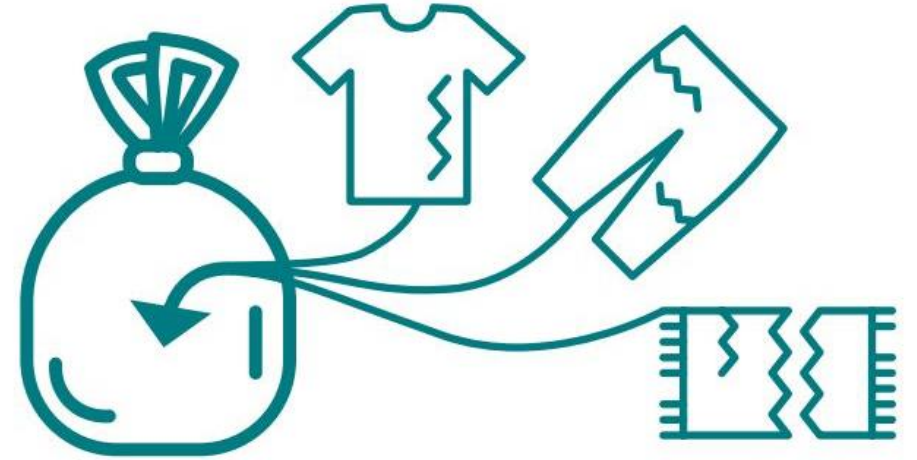


Ohjeet ja viestintä asukkaille

- www.hsy.fi/tekstiili
- Mitä keräykseen saa ja ei saa laittaa
- Pakkausohjeet
- Uudelleenkäyttökelpoisia tekstiilejä koskevat ohjeet ja vinkkejä jätteen vähentämiseksi
- Keräyspisteiden tiedot
- Mitä kerätylle poistotekstiilille tapahtuu

POISTOTEKSTIILIT

Tack för att du sorterar **AVLAGDA TEXTILIER**



Tuo tänne

Kuivat ja puhtaat, käyttökelvottomat vaatteet ja kodintekstiilit, kuten

» **takit, housut, hameet ja paidat**
» **lakanat, pyyhkeet ja pöytäliinat**

Pakkaa muovipussiin ja sulje tiiviisti.

Till denna låda

Torra och rena oanvändbara kläder och hemtextilier såsom

» **rockar, byxor, kjolar och skjortor**
» **lakan, handdukar och borddukar**

Packa i en plastpåse och förslut tätt.

Ei näitä

Alusvaatteita, sukkia, tyyntyjä, peittoja, pehmusteita, mattoja, vöitä, laukkuja, kenkiä tai kosteita, homeisia, ötökkäisiä tai voimakkaan hajuisia tekstiilejä.

Lajittele nämä **sekajätteeseen**.

Lahjoita vielä käyttökelpoiset tekstiilit **hyväntekeväisyyteen**.

Inte hit

Underkläder, strumpor, dynor, täcken, vaddering, mattor, bälten, väskor, skor, eller fuktiga, möjliga, insektangripna eller kraftigt luktande textilier.

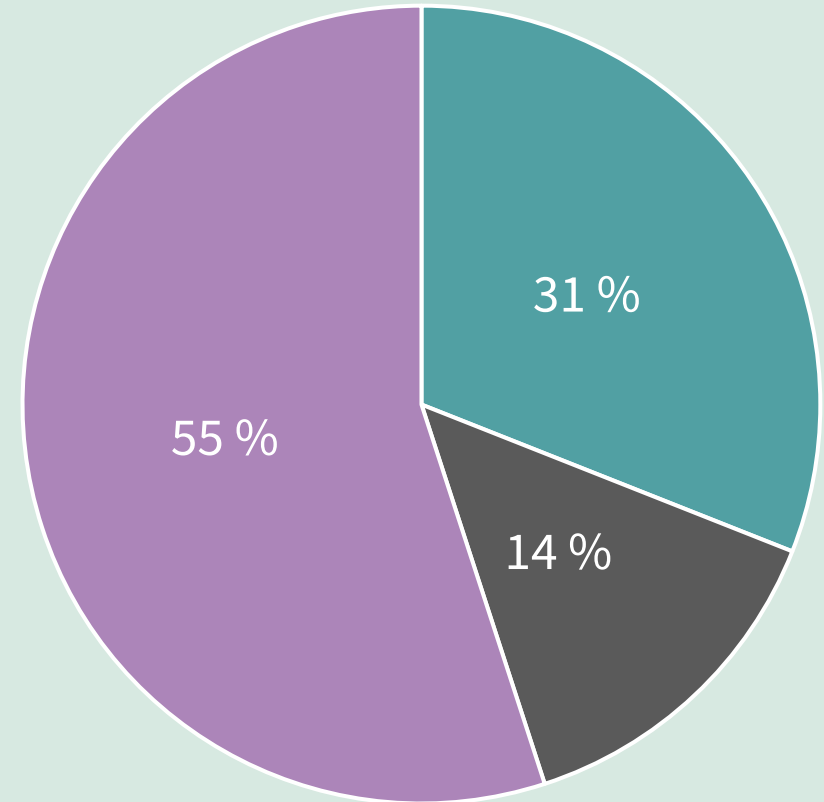
Sortera dessa i **blandavfallet**.

Donera användningsdugliga textilier **till välgörenhet**.

Keräysmäärä ja lajittelu 2024

- Poistotekstiiliä kerätään HSY:n alueella n. 250 tonnia vuodessa, eli noin 20 tonnia kuukaudessa.
- Urakoitsijamme lajittelee kerätyt tekstiilit omassa toimipisteessään pääkaupunkiseudulla
- Lajittelua tehdään seuraaviin jakeisiin:
 - Uudelleen käytettävät tuotteet
 - Hyväntekeväisyyteen (UFF)
 - Puuvilla ja muut luonnonkuidut
 - Materiaalihyödynnykseen (Lounais-Suomen jätehuolto)
 - Keräykseen kuulumattomat sekä materiaalihyödyntämiseen soveltumattomat
 - Sekajätteenä energiantuotantoon

Kerätyn materiaalin lajittelu 2024 (tammikuu – elokuu)



- Uudelleenkäytettävät
- Materiaalihyödynnys
- Energiahyödynnys

Kerätyn tekstiilin käsittely

- Uudelleenkäyttöön soveltuvien tekstiilien määrä keräyksessä vaikuttaisi olevan kasvussa.
 - Vuonna 2023 uudelleenkäyttöön toimitettiin keskimäärin 2,3 t/kk. Tällä hetkellä toimitusmäärät ovat n. 8 t/kk.
- Olemme pyrkineet viestimään asiakkaille, että tällaiset tekstiilit lahjoitettaisiin suoraan hyväntekeväisyyteen.
- Uudelleenkäyttöön soveltuvat tekstiilit toimitetaan UFF:lle.
 - UFF ottaa vastaan ehjät ja puhtaat tekstiilit, jotka tarkemman lajittelun jälkeen toimitetaan uudelleenkäyttöön kotimaahan tai ulkomaille.

- Luonnonkuiduista valmistetut tekstiilit, jotka eivät sovellu uudelleen käytettäväksi, toimitetaan tällä hetkellä Lounais-Suomen jätehuollolle Turkuun, josta ne päätyvät hyödynnettäväksi materiaalina.
- Uudelleenkäyttöön tai materiaalihyödyntämiseen soveltumattomat tekstiilit ja keräykseen kuulumattomat jätteet toimitetaan sekajätteenä polttolaitokselle energiahyödynnettäväksi.
 - Rikkinäiset keinokuituiset tekstiilit
 - Likaiset tai kosteat tekstiilit
 - Muut roskat

Lajittelussa havaitut haasteet

- Hygieniariskit
 - Todella likaiset tekstiilit, eritteet, homeiset tekstiilit, alusvaatteet, tuholaihyönteiset yms.
- Turvallisuusriskit
 - Nuppineulat, hakaneulat, veitset yms.
- Keräykseen kuulumattomat tekstiilituotteet
 - Kengät, laukut, tyynyt, pehmustetut tuotteet yms.
- Jonkun verran tulee myös muuta, kuin tekstiiliä
 - Kirjoja, sähkölaitteita, roskia yms.
- Tällä hetkellä paljon uudelleenkäyttöön kelpaavia tekstiilejä
- Materiaalien tunnistaminen on hidasta ja vaatii harjaantumista

