

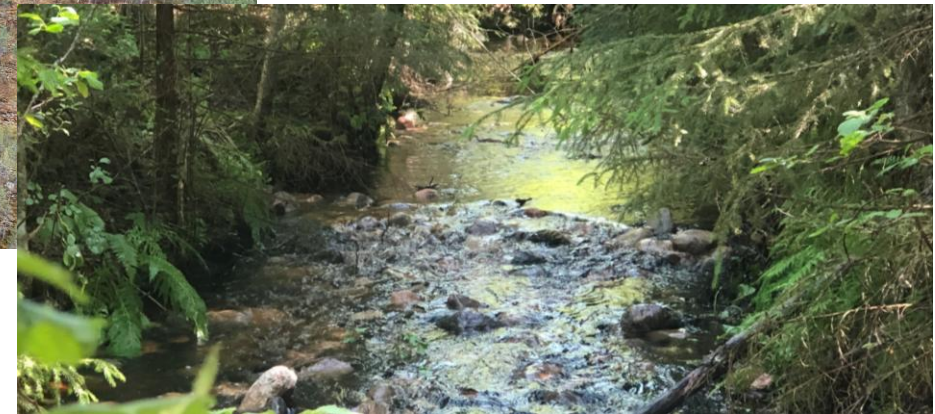
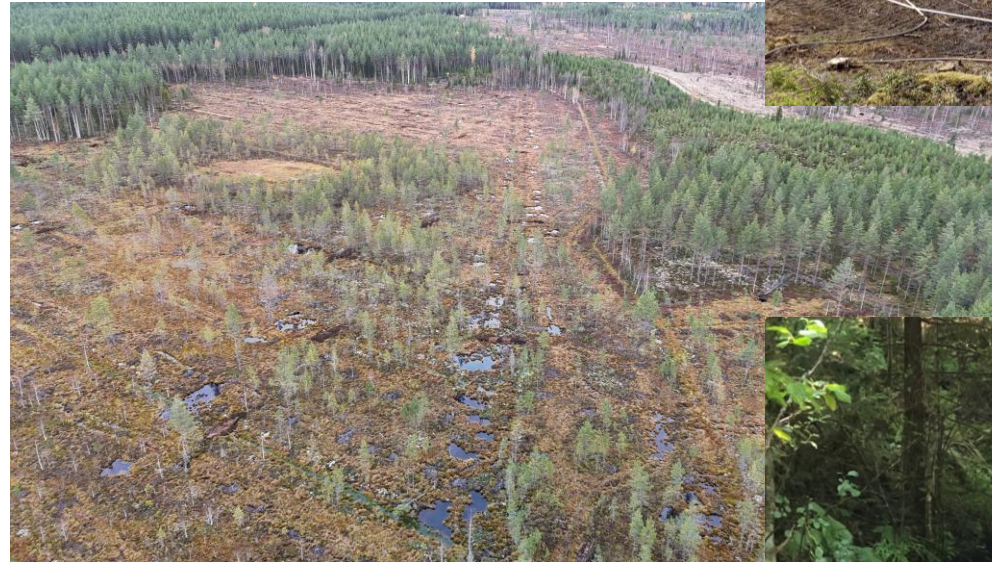


SOIDEN ENNALLISTAMINEN TORNATORILLA



Monimuotoisuusohjelma 2021-2030

- Useita tavoitteita, lähtökohdat ohjelmalle
 - Tulevaisuuden ennakointi – hyvinvoiva metsä on edellytys metsien kestäväen käytön toteutumiselle
 - Tärkeimpinä teemoina talousmetsien luonnonhoito, suojele ja ennallistaminen
 - Muutoksen hitaus luonnossa – ohjelmakausi 10 vuotta
 - Liiketoiminnan huomioon ottaminen



Monimuotoisuus

2021  2030

3000 ha
ennallistettuja
suoympäristöjä

200 kpl
metsä- ja vesi-
elinympäristöjen
parantamis-
toimenpiteitä

5000 ha
suojeltuja
luontokohteita

lisäämme
**seka-
puustoi-
suutta**

perustamme
**suoja-
tiheikköjä**
metsänhoidon
eri vaiheissa

olemme
edelläkävijä
lahopuun
turvaamisessa

turvemaiden
metsätalous
**ympäristö-
ystävälli-
semmäksi**

**metsä-
luonnon tilan
seuraaminen**
monimuotoisuus-
indikaattorien
avulla



Mitä ennallistamisella haetaan?

Mitä ennallistaminen Tornatorilla on?

TAVOITTEET

1. Suoluonnon monimuotoisuuden lisääminen; hydrologian palauttaminen, alkuperäisen kaltaisen elinympäristön ja lajiston palautuminen = suoveden pinnan nosto
2. Vesiensuojelu; ennallistetut suot toimivat myös jättimäisinä pintavalutuskenttinä
3. Muita tavoitteita
 - Uhanalaiset lajit ja luontotyypit
 - Riista
 - Marjasadot
 - Maisema

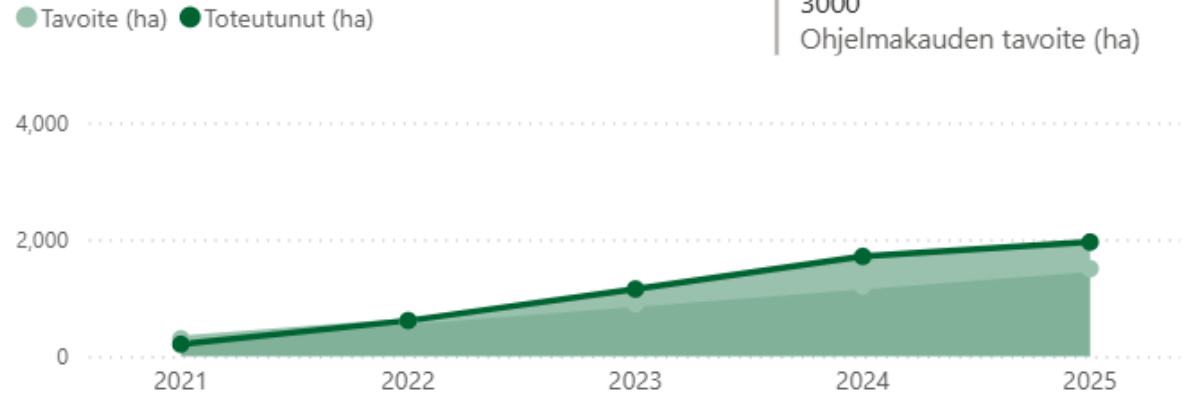
Ympäristöystävällisessä suometsätaloudessa käytössä paljon muitakin keinoja

Metsätalous	Aktiivinen ennallistaminen
Kunnostusojitus vain todelliseen tarpeeseen	Puuston palautus lähemmäs luonnontilaa + Vesitalouden palauttaminen; ojien tukkiminen ja patoaminen
Riittävät pintavalutuskentät, laskeutusaltaat, kaivukatkot yms.	
Valuma-alueen suunnittelu	
Puustoisena säilyttäminen	
Kevyt maanmuokkaus	
”Passiivinen ennallistaminen”	

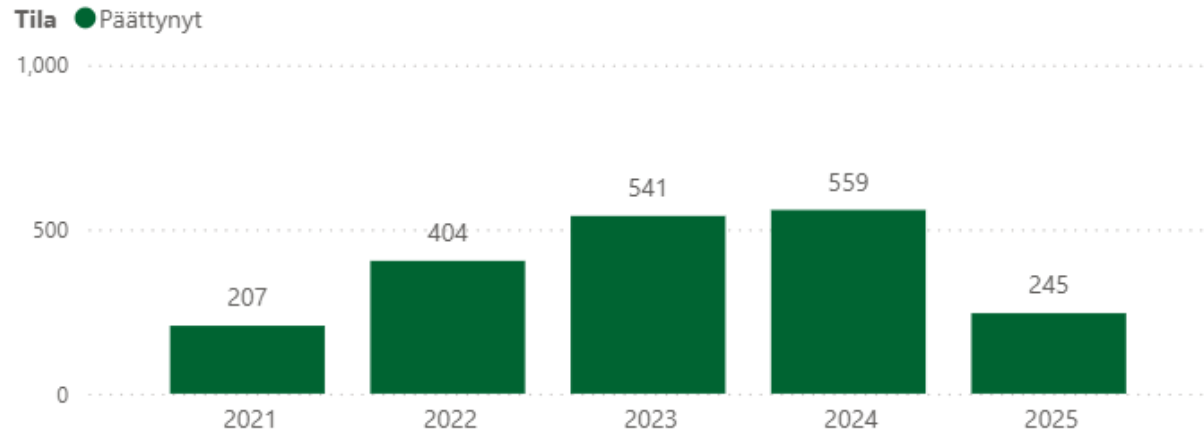
Soiden ennallistaminen, missä mennään



Ennallistaminen ha, toteutunut ja tavoite



Ennallistamishankkeet (ha)



Kriteerejä ennallistamiselle

Tärkeimmät kriteerit

- Taloudellisesti kasvatuskelvottomia tai huonosti kannattavia soita
- Vesitaloudellisesti ehjiä kokonaisuuksia
 - Ennallistetaan koko suo, ei yksittäisiä ojia tai metsikkökuvioita
- Suolle kuuluvat vedet tulevat suolle
- Noudatetaan metsälakia
- Ei negatiivisia vaikutuksia:
 - Naapurikiinteistöille
 - Omille kasvatusmetsille
 - Infralle
 - Uhanalaisille lajeille

Muita vaikuttavia kriteerejä

- Vesiensuojeluhyödyt
- Kytkeytyneisyys
 - Suojelualueisiin
 - Luonnontilaisiin soihin
 - Muiden toimijoiden ennallistamiseen tai vesiensuojeluun
 - Mahdollisuus vesien johtamiseen
 - Sijoittuminen valuma-alueella



Minkälaisia soita ennallistetaan?

- Lakkasuo, Ilomantsi

Selkeä vesitaloudellinen kokonaisuus

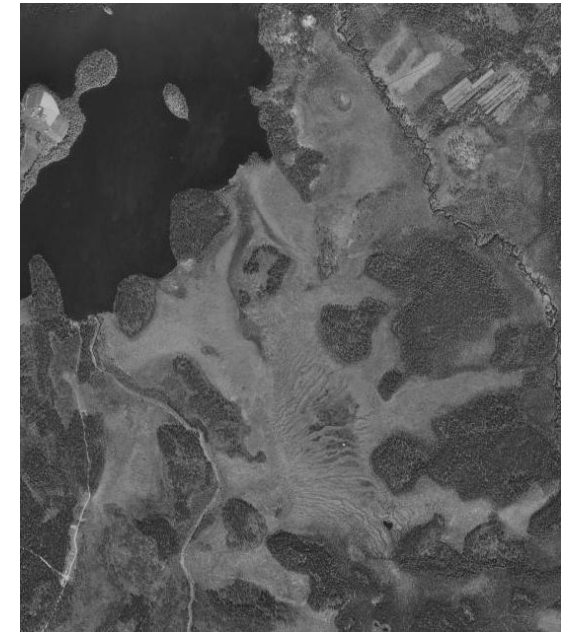
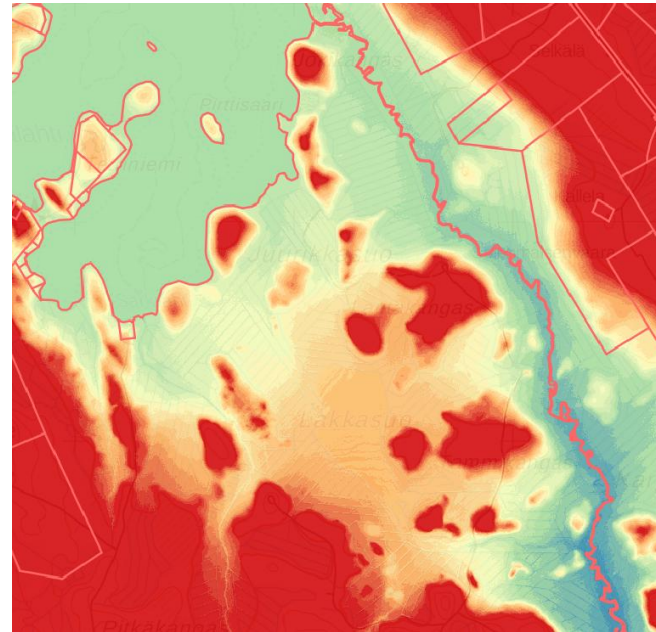
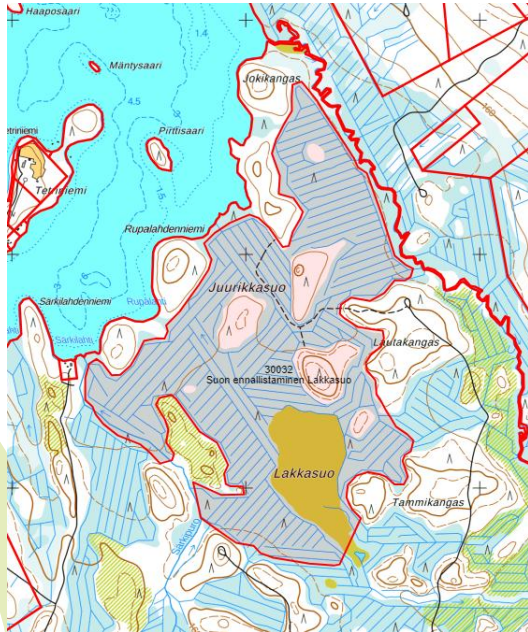
Laaja pinta-ala, vaikuttavuus

Ojitus muuttanut suokasvillisuuden

Vähäpuustoinen, huonokasvuinen

Sijainti valuma-alueen alaosassa, vesiensuojeluhyöty

Osa lähes luonnontilassa

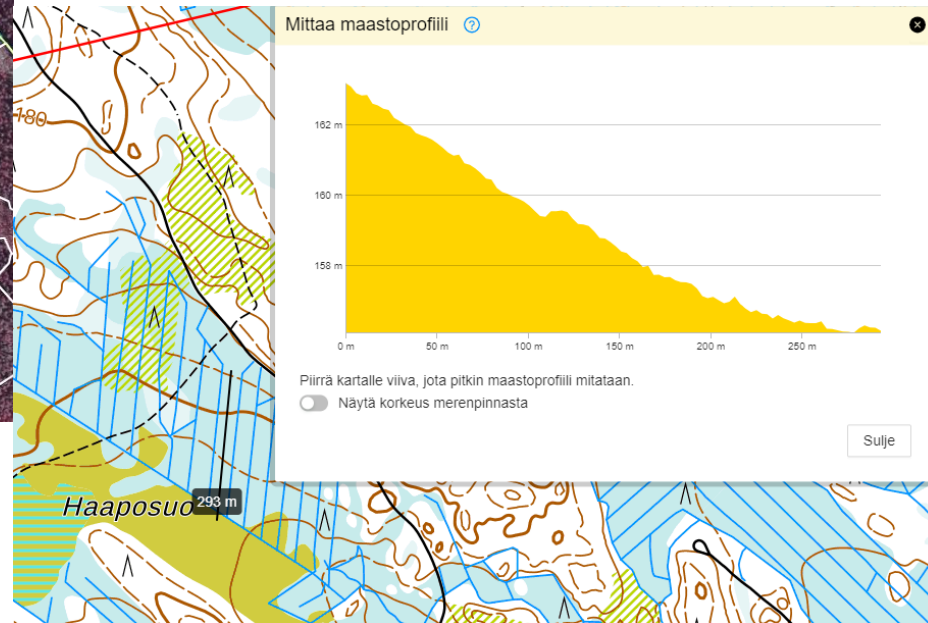
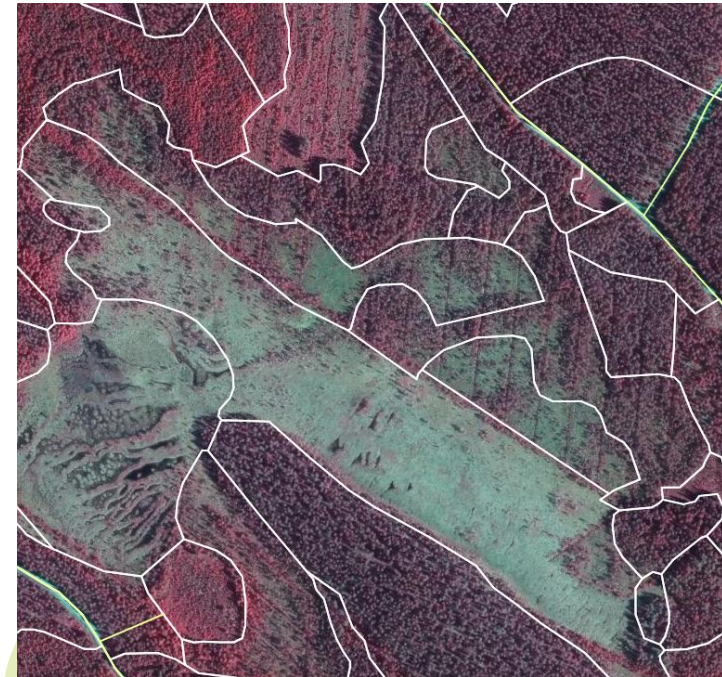


Kuvat © Maanmittauslaitos

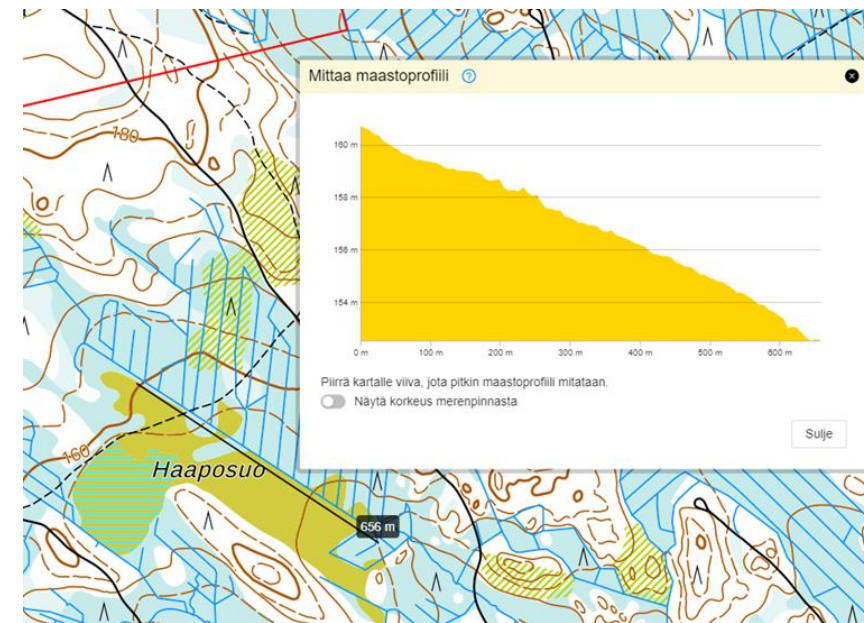
Minkälaisia soita ei ennallisteta?

Haaposuo, Nurmes

- + Ojittamattoman avosuon vieressä
- + Osin toteutettuna siedettävät puustotappiot
- Pitkästi muuttunut
- Runsaat korkeuserot kaikkiin suuntiin
- Avosuon reunaoja pahasti syöpynyt



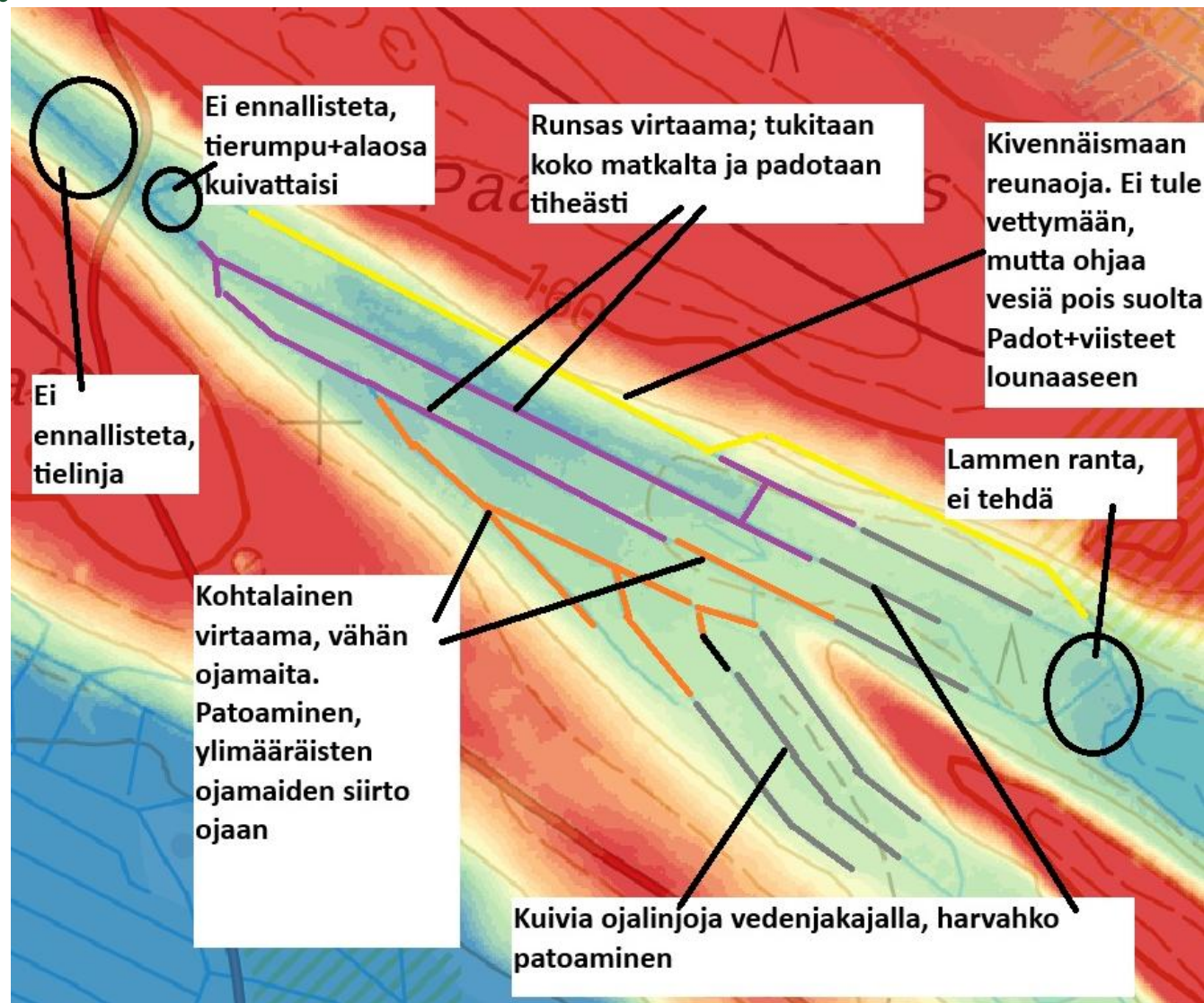
Pohjoisesta etelään 5m
lasku 293m matkalla



Luoteesta kaakkoon n. 9m lasku
650m matkalla

Miten ennallistetaan?

- Tarkoituksenmukaiset menetelmät; täydellisyys mahdotonta, mutta onnistua pitää
- Ennallistamista ei tehdä ojien tukkimisen vuoksi vaan suon palauttamiseksi
- Suunnittelu ja toteutus tarvittaessa ojakohtaista
- Ei yleispätevää ohjetta, joka toimisi kaikkialla
- Mieluummin liian hyvin kuin vajaasti, mutta tehdään tarvittava





1



2

1&2: Padoilla nostettua suoveden pintaa

3: Suoveden pinnan nostaminen ja ohjaaminen saroille padon avulla



3



4

4: Tukkimisen ja patoamisen yhdistelmää

TORNATOR JA WWF, VAIKUTTAVAN VESIENSUOJELUN KEHITTÄMINEN

13.1.2025

WWF ja Tornator aloittavat kolmevuotisen vesiensuojeluyhteistyön, jonka tarkoituksena on minimoida metsien käsitte haitalliset vesistövaikutukset kokonaisten valuma-alueiden tasolla yksittäisten pistemäisten toimien sijaan. Yhteistyön aikana luodaan toimintamalli, joka helpottaa vesistöjen huomioimista metsien käsittelyn suunnittelussa.

WWF ja Tornator kartoittavat yhteistyössä metsätalouden vesiensuojelun nykykäytäntöjä ja käytössä olevia vesiensuojeluaineistoja sekä metsäsuunnittelun työkaluja. Yhteistyön päätavoitteena on vähentää metsätalouden aiheuttamia haitallisia vesistövaikutuksia ja muuttaa Tornatorin nykyinen suunnittelumalli entistä tehokkaammaksi vesiensuojelun aluesuunnittelumalliksi, sekä konkretisoida tärkeille kohderyhmille, kuinka vesistöjen tilaa voidaan parantaa ja ennallistaa maassamme. Lisäksi yhteistyössä kehitettävällä aluesuunnittelumallilla voidaan tehostaa merkittävästi vesiensuojelun vaikuttavuutta kokonaisten valuma-alueiden tasolla.

– Muutamme vesiensuojelun suunnittelun kuviotasolta suuremman kokonaisuuden tarkasteluksi osana aluesuunnittelua. Metsienkäsittelyn vesistövaikutuksiin puututaan jatkossa entistä tarkemmin. Esimerkiksi kunnostusojituksia toteutetaan vain puuston kasvun kannalta kriittisiin kohteisiin. Toisaalta tehostuneen suunnittelumallimme avulla kohdennamme aktiivisia vesiensuojelutoimia aiempaa paremmin, kertoo Tornatorin toimitusjohtaja **Henrik Nieminen**.

[Kuinka vesiensuojelu valtavirtaistetaan metsien käsittelyssä – Tornatorista WWF:n pääyhteistyökumppani - Tornator](#)

Kehitystyötä tekemässä
Ennallistajat Group vuosina
2025-2026



Tornator ja WWF
yhteistyössä
metsätalouden
vesiensuojelun
kehittämiseksi



ENNALLISTAJAT.fi

Kiitos mielenkiinnosta!

Lisää Tornatorin
monimuotoisuusohjelmasta:
<https://www.tornator.fi/monimuotoisuus/>