

Vesiensuojelua Pyhäjärvellä



Euroopan unionin
osarahoittama

Vesiensuojelu tutuksi
yleisötilaisuus 14.4.2026
Kummunkorkean koulu

Maarit Moisio, Saimaan vesiensuojeluyhdistys

Saimaan vesiensuojeluyhdistys ry

- 1964 perustettu alueellinen vesiensuojeluyhdistys
- Aatteellinen, voittoa tavoittelematon yhdistys
- Päätehtävänä vesiensuojelun edistäminen yhdistyksen toiminta-alueella
- Toimistotilat Lappeenrannassa
- 1 toiminnanjohtaja ja 8 muuta henkilöä 2026

www.svsy.fi



0 25 50 km



MIKAEL



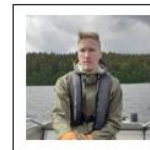
SARI



MAARIT



OSSI



RONI



VIIVI



VALTTERI



CHRISTA



MIRA

Pyhäjärvi – uniikki, karu helmi keskellä Karjalaa

- Kirkkaat vesistöt herkempiä kuin luontaisesti rehevämmät vesistöt
- Vesistöjen tummuminen ja ravinnekuormitus vaikuttaa vesistöjen ravintoketjuihin
- Pyhäjärvellä huolestuttavia merkkejä lahtialueiden heikentyneestä laadusta
- Valuma-alueelta tuleva kuormituspaine tunnistettava ja tehtävä ratkaisuja kuormituksen hillitsemiseksi



Euroopan unionin
osarahoittama

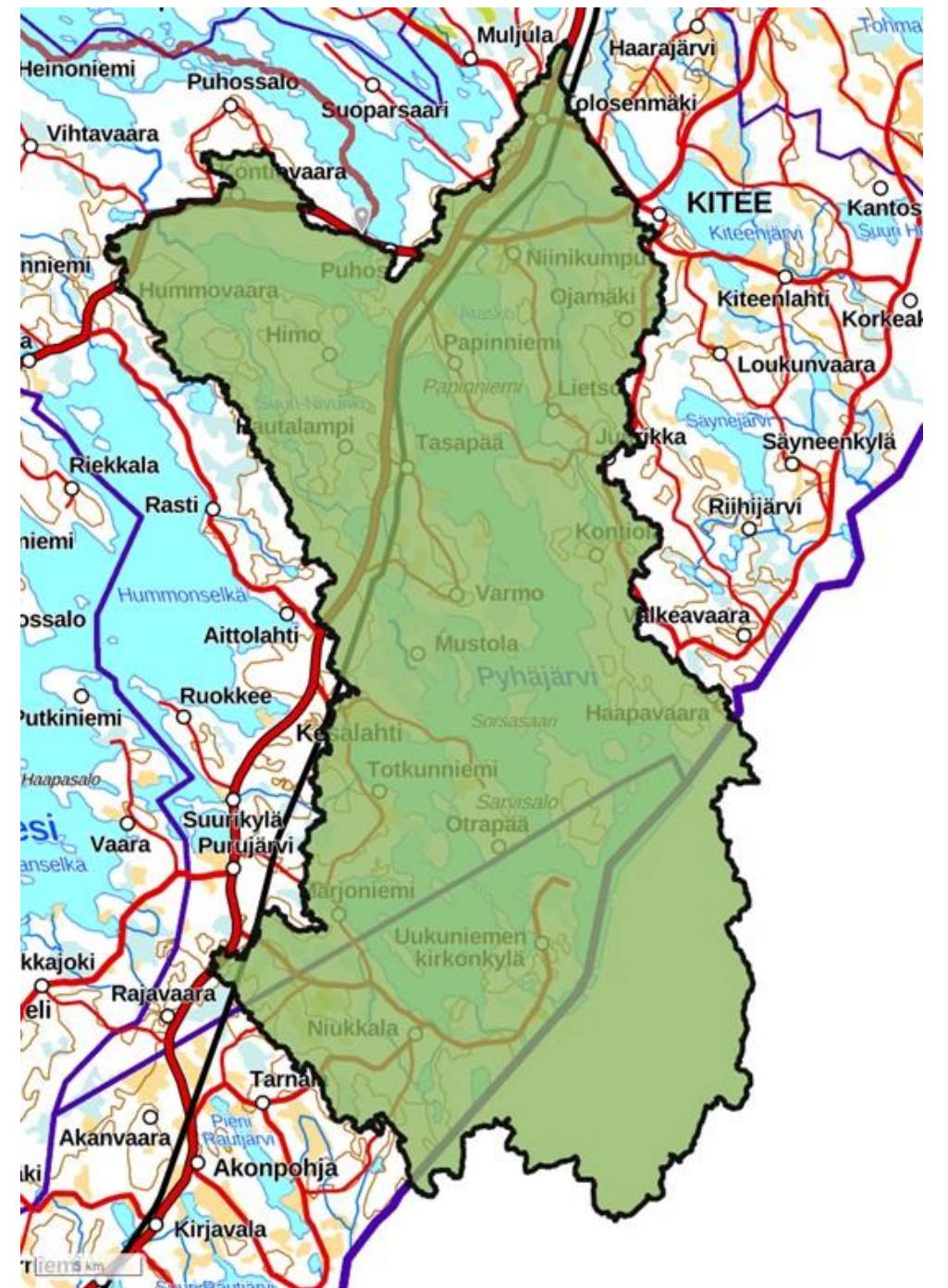
Vesiensuojeluprojekti käyntiin 2025-2026

- Vuonna 2024 Jäsmy-teemahaku ELY-keskuksilla
→ painotus Järvi-Suomen vesistöissä
- SVSY ja Karjalan Pyhäjärvi ry 2-vuotinen suunnitteluhanke käyntiin
- Vesiensuojeluratkaisujen suunnittelu Pyhäjärven valuma-alueella
- Hankkeelle avustus 130 120,37 € EU:n maaseuturahastosta Pohjois-Karjalan myöntämänä (nyk. Itä-Suomen elinvoimakeskus)



Euroopan unionin
osarahoittama

- Karjalan Pyhäjärven valuma-alue eli hankealue 942 km²



Karjalan Pyhäjärven kuormitustarkastelu vuonna 2025

Hotspot 6 kuormittajia

Lepikonjoki 217,4 kg/vrk

Myllyjoki 115 kg/vrk

Harkonjoki etelä 38,0 kg/vrk

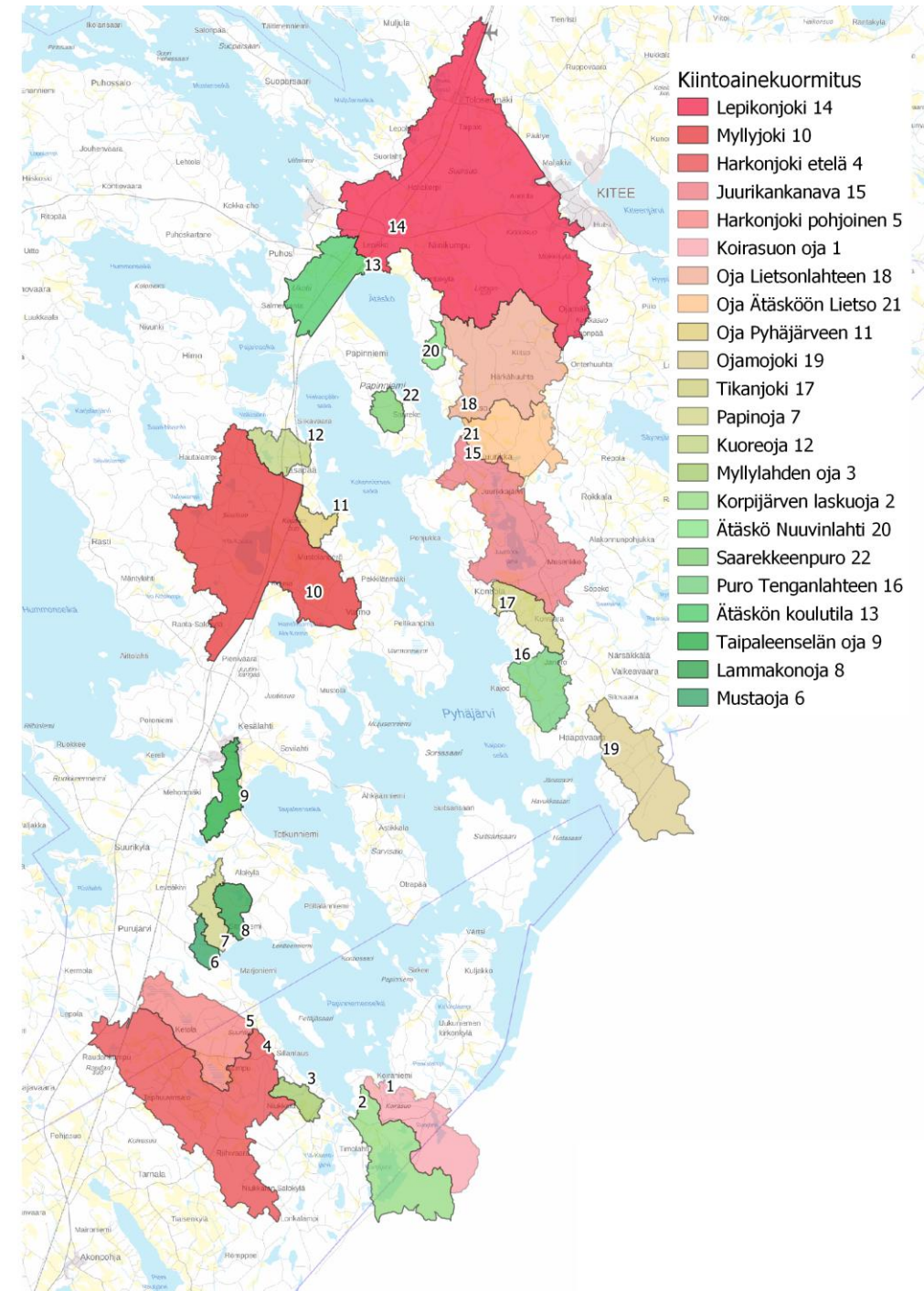
Juurikankanava 24,7 kg/vrk

Harkonjoki pohjoinen 19,4 kg/vrk

Koirasuo 12,1 kg/vrk

Huom. Tilanne riippuvainen tarkasteltavasta suureesta ja virtaamasta

Lisätietoja www.svsy.fi/hankkeet/karjalan-pyhajarvi-hanke/



Vesiensuojelurakenteiden suunnittelun vaiheet yksinkertaistettuna

- 🔹 Kohteiden alustava läpikäynti ja toteuttamismahdollisuuksien arviointi
- 🔹 Maanomistajan mielipiteet ja toiveet
- 🔹 Suunnittelu (maastomittaukset, kirjalliset suunnitelmat)
- 🔹 Luvat (maanomistaja, viranomaiset ja ojitusyhteisöt)
- 🔹 Toteuttaminen erillisellä hankerahoituksella

Kuva Suurijärvi 30.5.2025 Parikkala



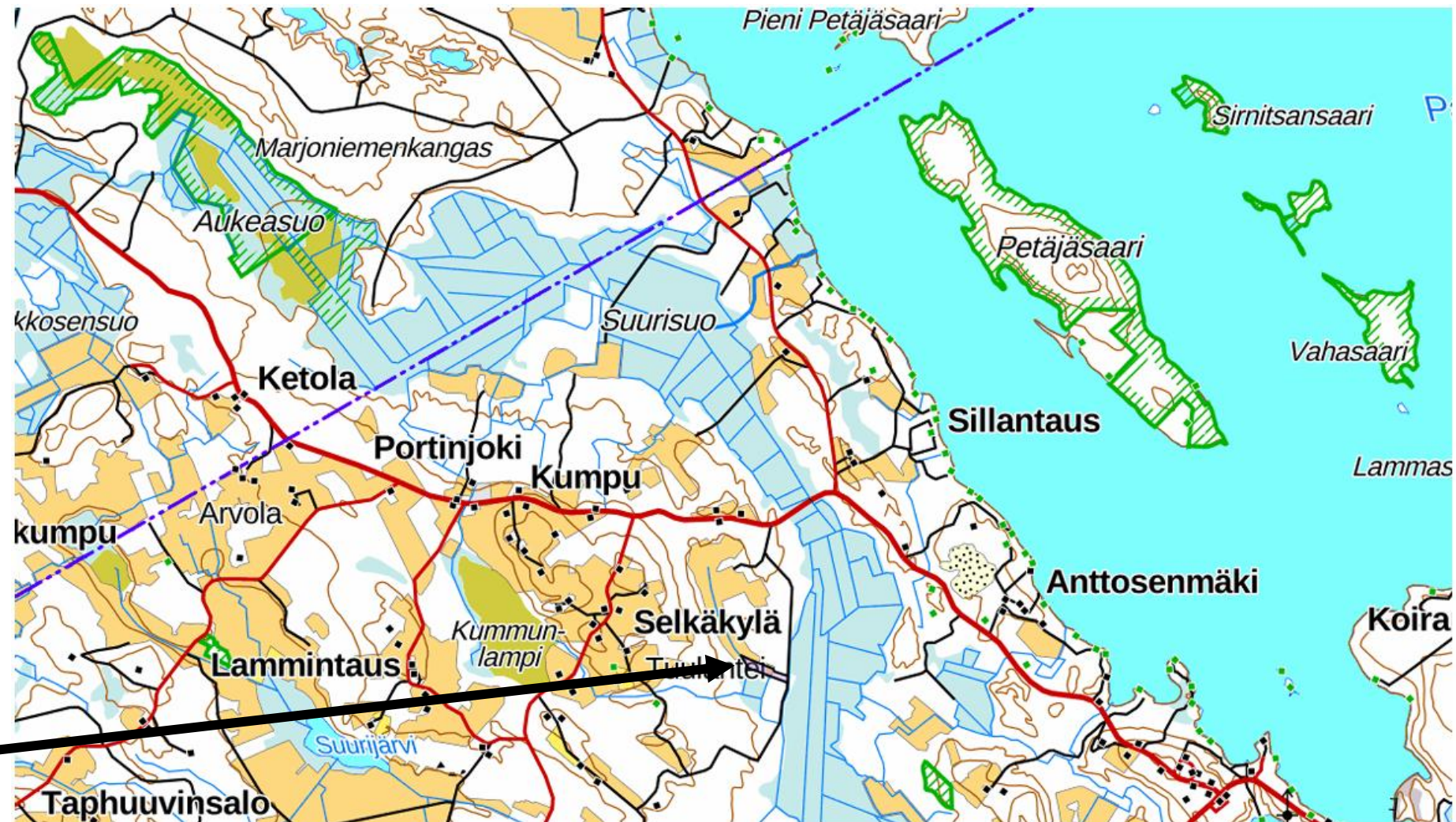
Vesiensuojelurakenteita suunnitteluun 2026 Kosteikot

- Veden virtaama hidastuu, kiintoaine painuu kosteikon altaisiin ja kasvillisuus hyödyntää vedessä kulkevia ravinteita
- Monimuotoisuuden lisääminen mm. vesilinnut
- Suunnittelukohteita Pyhäjärveltä
 - Harkonjoki Riitakorpi
 - Harkonjoki Suurenjärvenliete
 - Hummonvaara Taskisenlahti





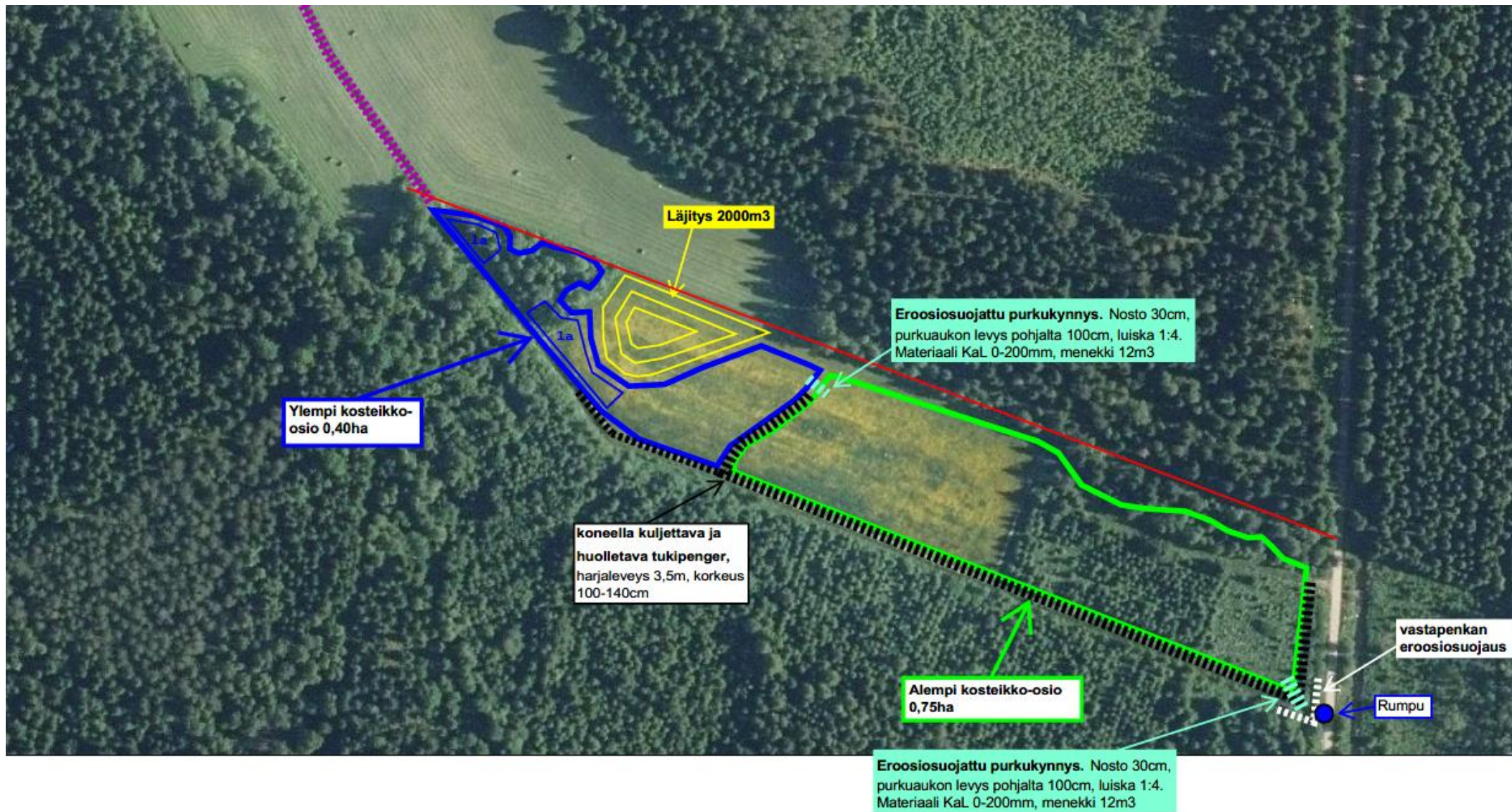
Kuva: Leo Lauramaa



Tulostettu Maanmittauslaitoksen palvelusta 13.4.2026.

- Harkonjoella tunnistettu suuri vesiensuojelutarve
- Maastotarkasteluja ja mittauksia
- Suunnittelijana Janne Raassina
- Ojitusyhteisön selvitykset käynnissä elinvoimakeskusten kanssa

Esimerkki Harkonjoen kosteikkosuunnittelu



- n. 1,5 ha kosteikkosuunnitelma valmistumassa kevään aikana
- Kaivamalla toteutettava, kahden altaan ratkaisu

Vesiensuojelurakenteita suunnitteluun 2026

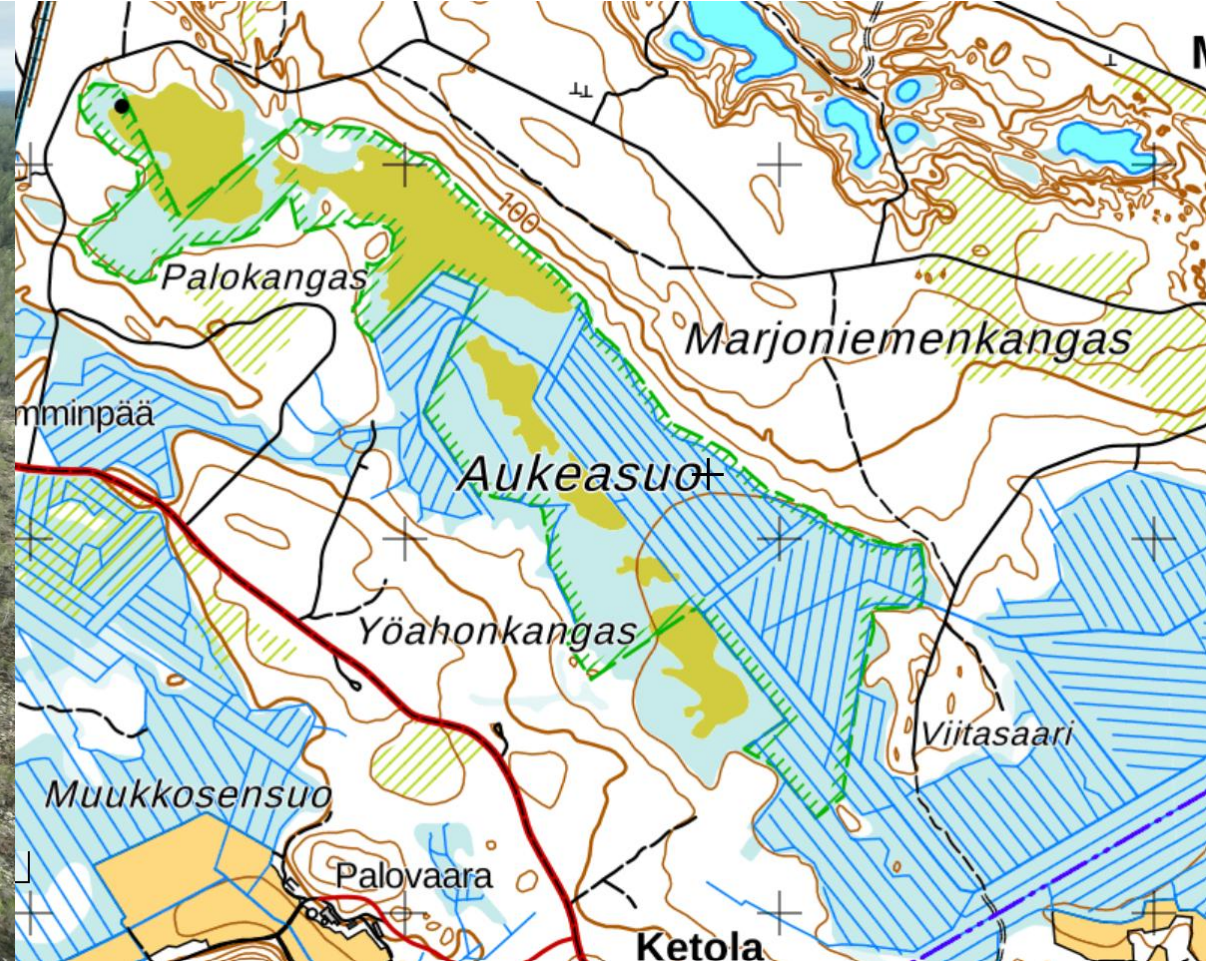
Soiden ennallistaminen

- Ensisijaisesti tarkastelussa heikkotuottoiset, ojitetut suoalueet
- Vedenpidätys suolla lisääntyy ja vesistökuormitus vähenee, monimuotoisuusarvot lisääntyy
- Ennallistamiseen esitettyjä kohteita:
 - Lietsonsuo, Kitee
 - Aukeasuo, Kitee
 - Rokolaminsuo, Parikkala

Kuvat: Rokolaminsuo huhtikuu 2026



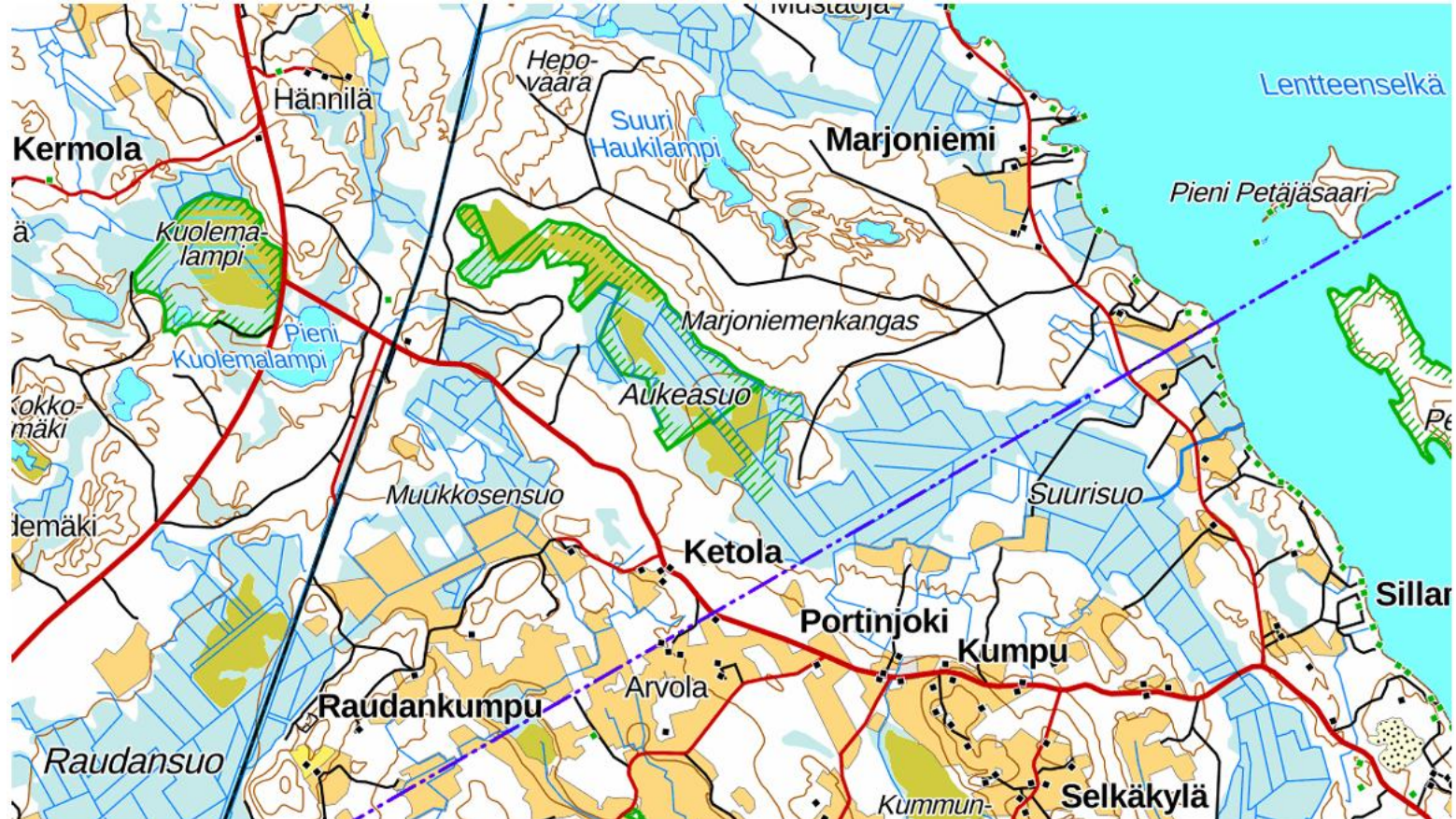
Vesiensuojelurakenteet tilannekatsaus Aukeasuo



Vesiensuojelurakenteet tilannekatsaus Aukeasuo

🌊 Harkonjoki Aukeasuo

- 🌊 Suuret mahdollisuudet veden pidättämiseksi, koska laaja pinta-ala
- 🌊 Tuore yksityinen suojelualue v. 2024 suojeluun
- 🌊 Ennallistamismahdollisuuksien selvittely käynnissä: maanomistajina Tornator Oyj ja yksityisiä maanomistajia
- 🌊 Yksityiset maanomistajat suojelualueen ulkopuolella: tarkka suunnittelu



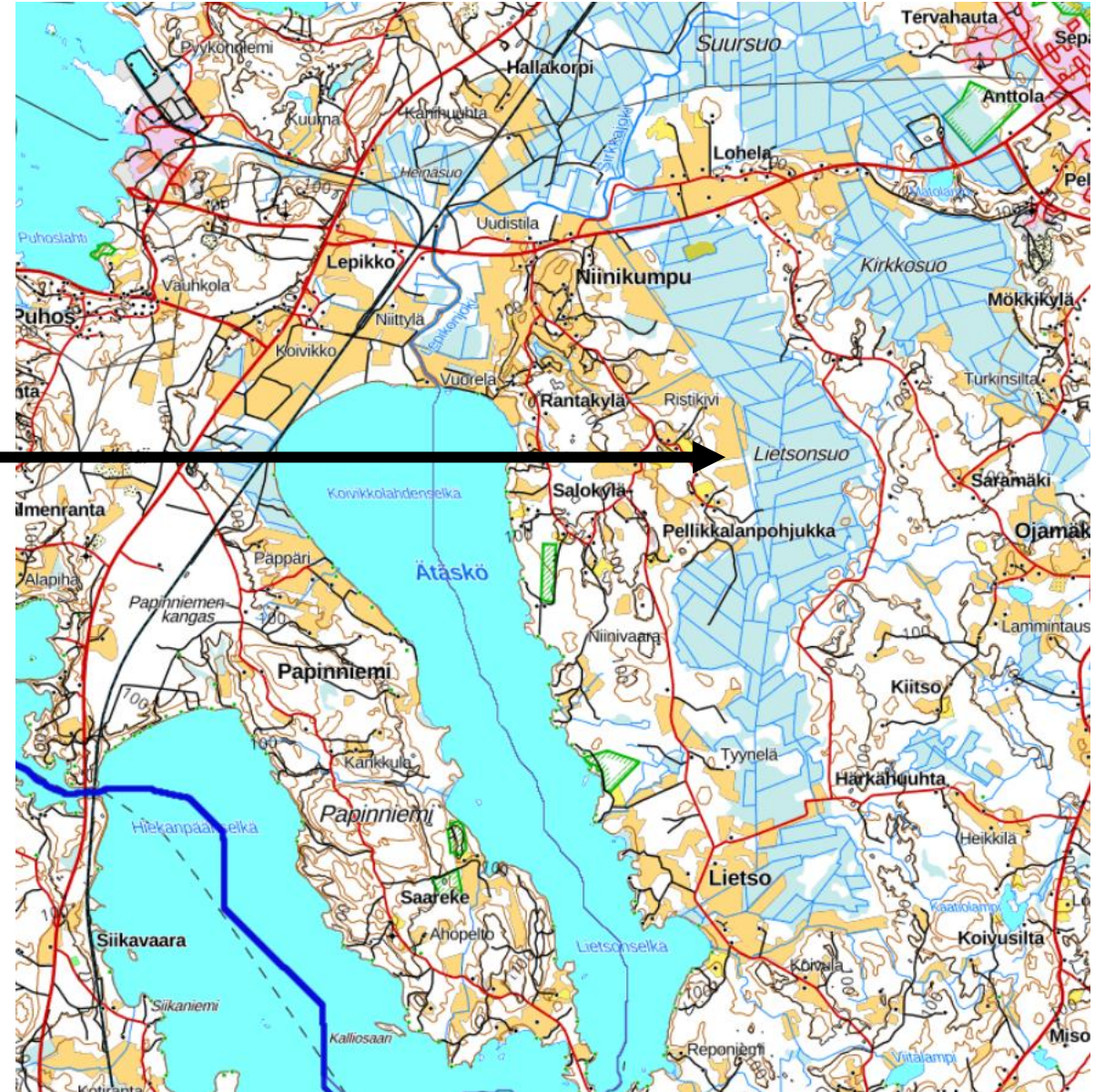
🌊 Seuraavat askelmerkit

- 🌊 Metsähallitus HELMI-elin ympäristöohjelman kautta laatimassa suunnitelmaa

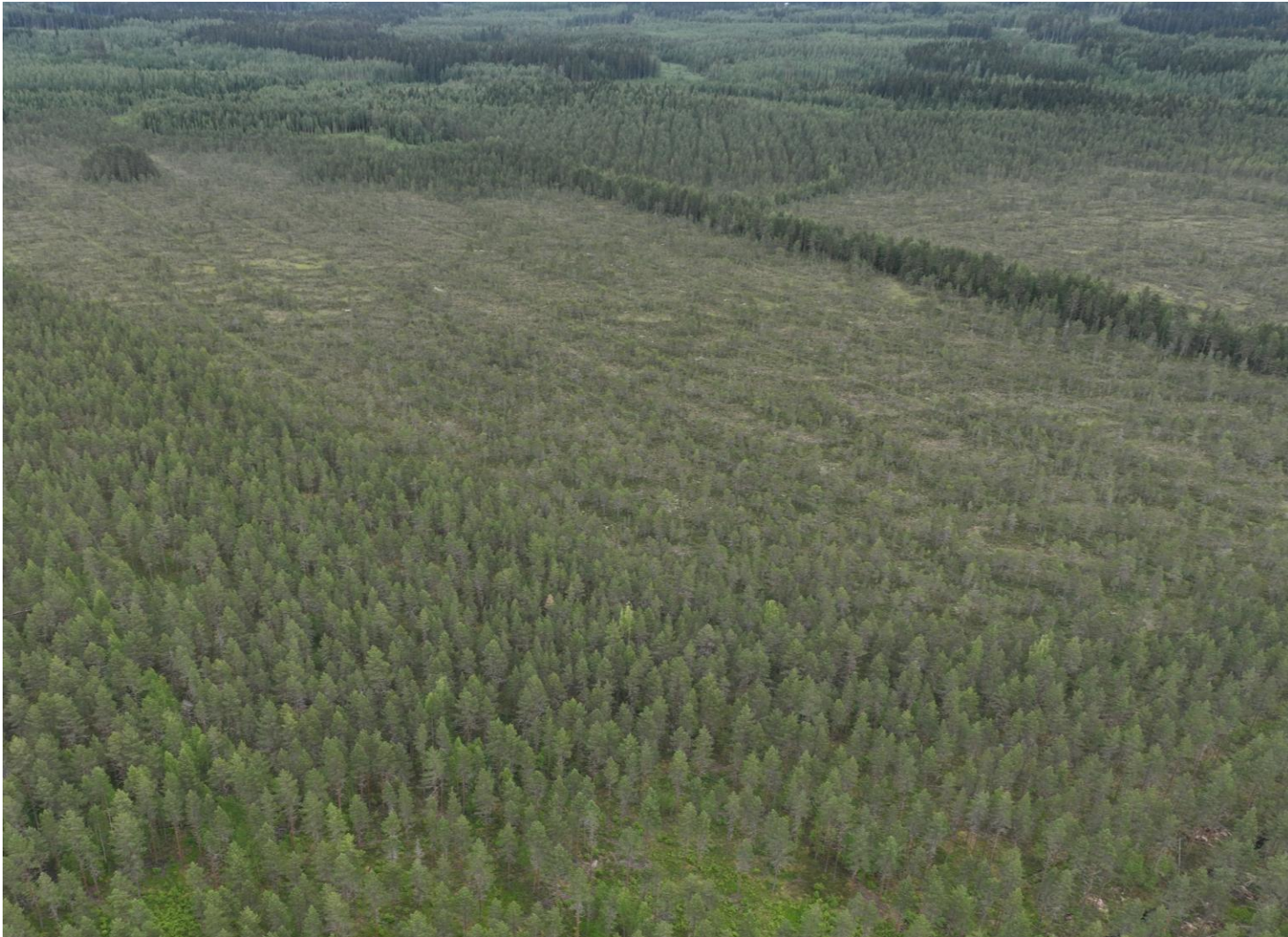
Vesiensuojelurakenteet tilannekatsaus Lietsonsuo, Kitee

🔵 Lietsonsuo

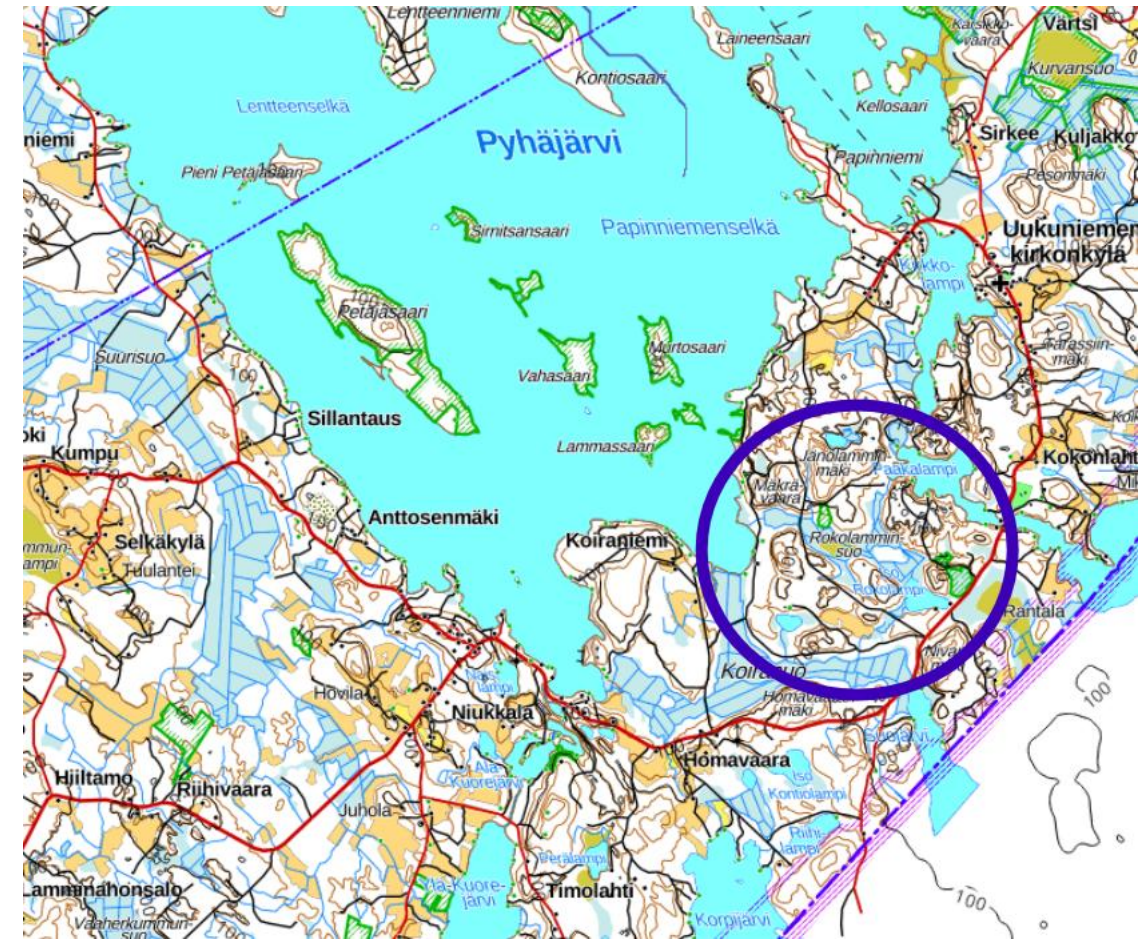
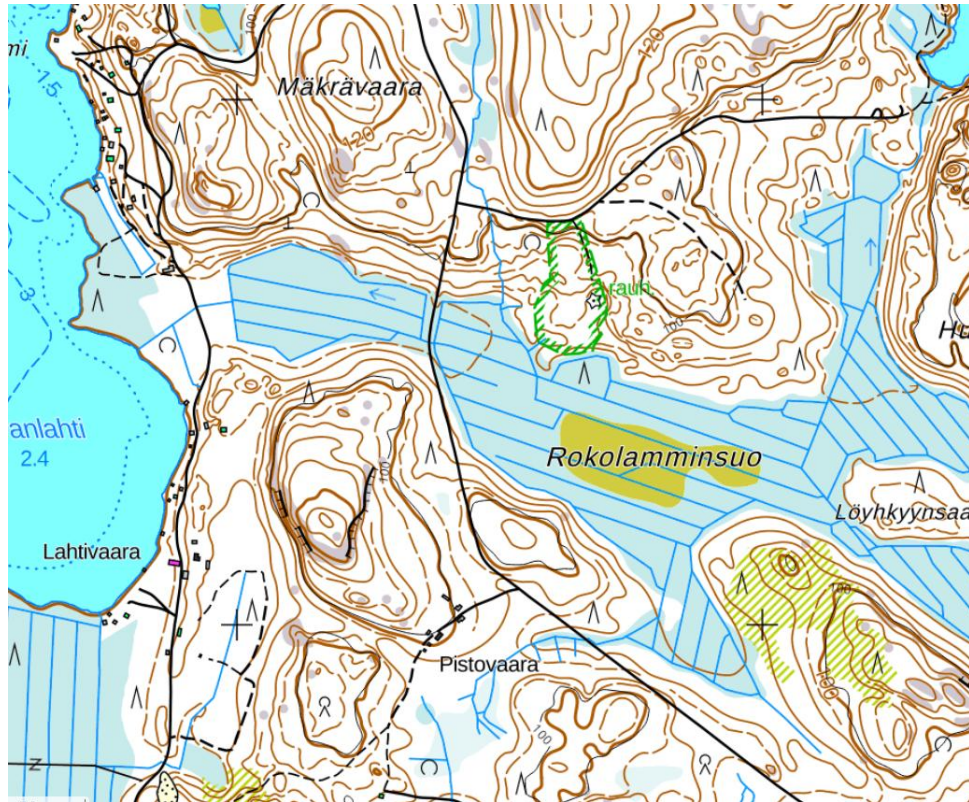
- 🔵 Lepikonjokeen laskevan Lietsonsuon ennallistamismahdollisuudet Kiteen kunnan ja Keski-Karjalan seurakunnan kiinteistöillä käynnissä
- 🔵 Suunnittelijoilta pyydetty tarjouksia perjantaihin 28.4. mennessä
- 🔵 Suunnitelma valmiina kesän aikana



Lietsonsuo, Kitee



Rokolamminsuo, Uukuniemi



🌊 Rokolamminsuo

- 🌊 Vedenjakajasuo, osa Mäkrävaaranlahteen ja osa Paakalammen kautta Pyhäjärveen
- 🌊 Suo on lähellä luontaista tilaa, aikanaan ojituksia, mutta puusto ei ole kasvanut

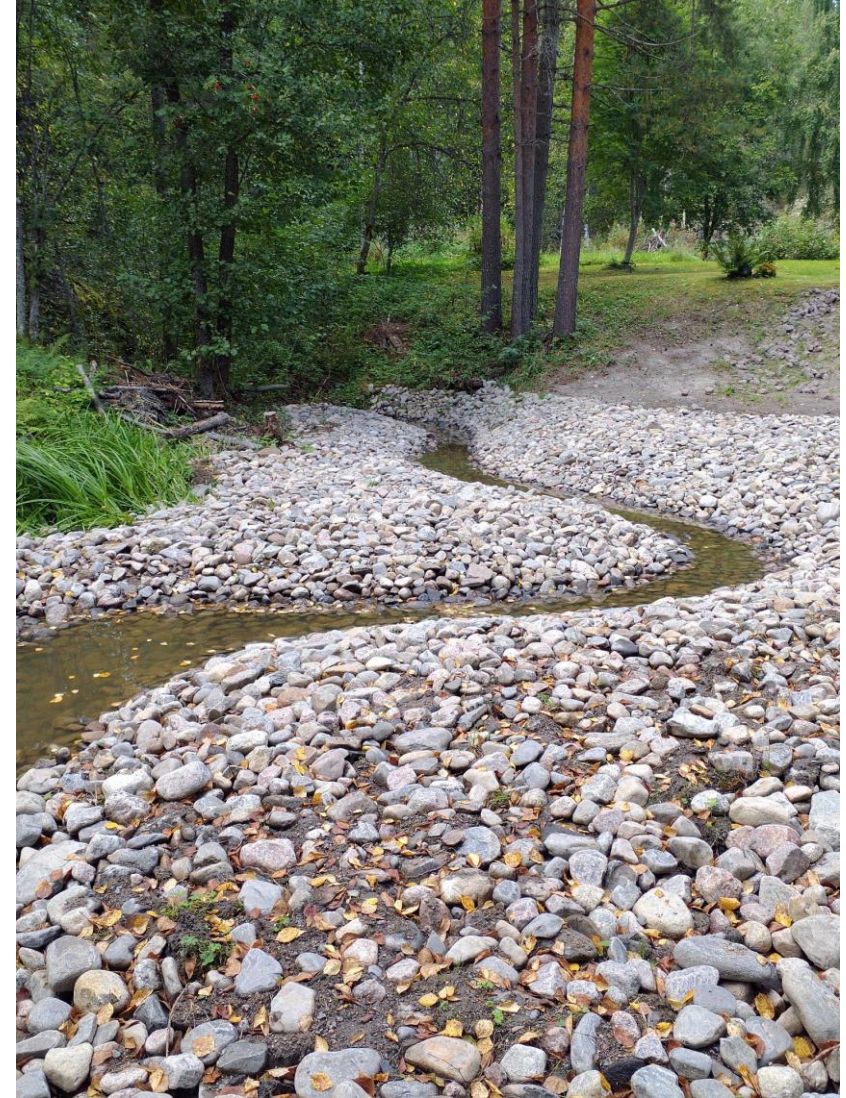
Rokolamminsuo





Immalanjärvi, Imatra
Tornator Oyj
laskeutusaltaiden puurankaniput

Muita “kevyempiä” ratkaisuja



Simpelejärvi-hanke, Parikkala
© Saara Wilhelms

Suunnittelusta kohti investointeja 2027 →

- 🔹 Kohteita haetaan toteutukseen ensi vuonna
- 🔹 Luontohankkeiden rahoituslähteitä SVSY:n kokemuksella:

- 🔹 Etelä-Karjalan säästöpankkisäätiö
 - 🔹 Raija ja Ossi Tuuliaisien Säätiö
 - 🔹 Elinvoimakeskukset (EU:n rahoittamat ja kansalliset rahoitusohjelmat)
 - 🔹 Metsä Group luonto-ohjelma
 - 🔹 Maa- ja vesitekniikan tuki
 - 🔹 Osuuspankki
 - 🔹 Nordkalk
 - 🔹 Fortum
 - 🔹 Kunnat
 - 🔹 Vesialueiden osakaskunnat
 - 🔹 Yksityiset maanomistajat
- + taatusti monia muita vaihtoehtoja



Nordkalk



Elinvoimakeskus



Euroopan unionin osarahoittama